

หัวข้อ : วิธีการติดตั้งไดรเวอร์เครื่องพิมพ์ เชื่อมต่อแบบ USB
 รองรับปริ้นเตอร์รุ่น : L380
 รองรับระบบปฏิบัติการ : Mac OS X

หมายเหตุ

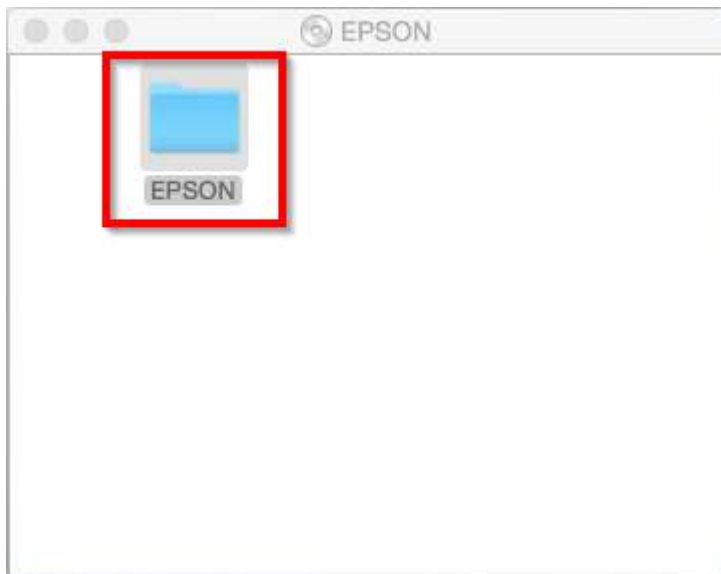
- 1.เปิดเครื่องพิมพ์และเชื่อมต่อสาย USB ระหว่างเครื่องพิมพ์กับคอมพิวเตอร์ก่อน
- 2.เชื่อมต่อสัญญาณอินเตอร์เน็ต

วิธีการติดตั้งไดรเวอร์

1. ใส่แผ่นซีดีไดรเวอร์ และดับเบิลคลิกที่ **รูปแผ่นซีดี EPSON**



2. ดับเบิลคลิกที่ โฟลเดอร์ **EPSON**



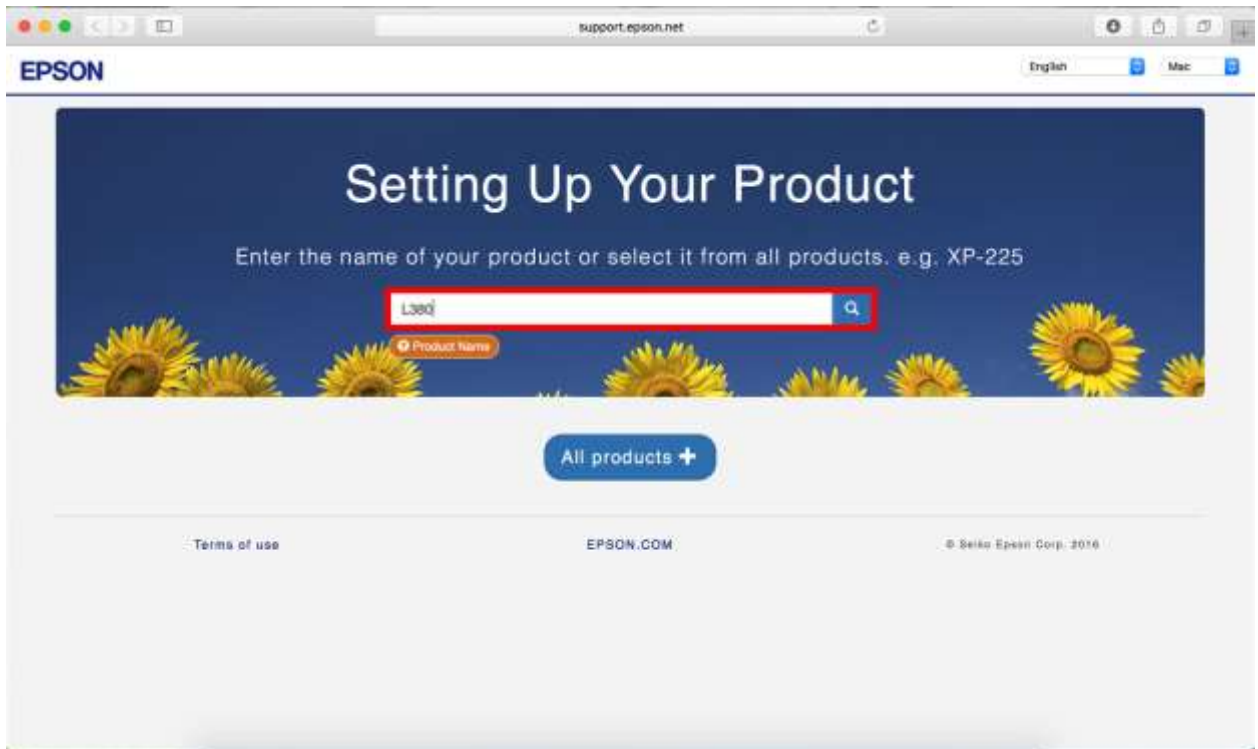
3. ดับเบิลคลิกที่ **Setup Navi**



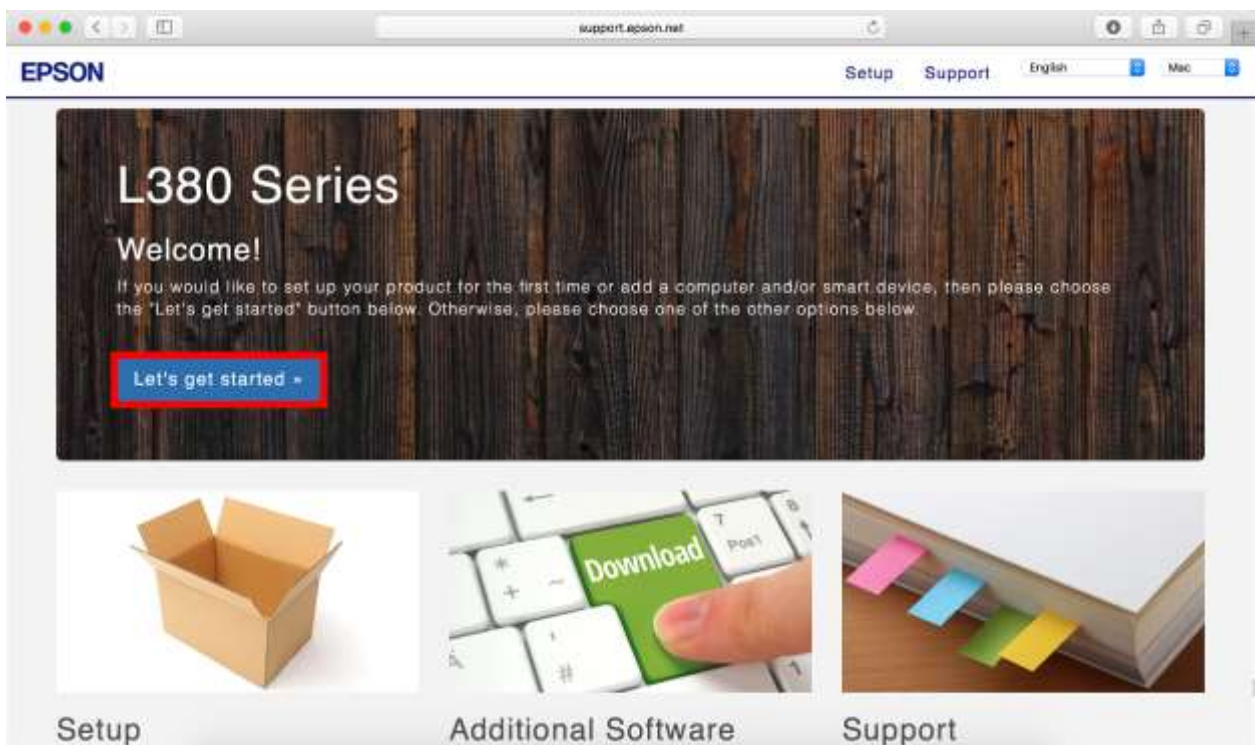
- สอบถามข้อมูลการใช้งานผลิตภัณฑ์และบริการ โทร.0-2685-9899
- เวลาทำการ : วันจันทร์ – ศุกร์ เวลา 8.30 – 17.30 น.ยกเว้นวันหยุดนักขัตฤกษ์
- www.epson.co.th

หัวข้อ : วิธีการติดตั้งไดรเวอร์เครื่องพิมพ์ เชื่อมต่อแบบ USB
 รองรับปรีนเตอร์รุ่น : L380
 รองรับระบบปฏิบัติการ : Mac OS X

4. จะปรากฏหน้าต่างดังภาพ ตรงช่องค้นหาให้พิมพ์ **L380** และ **กดค้นหา**



5. จะปรากฏหน้าต่างดังภาพ คลิกที่ **Let's get started**



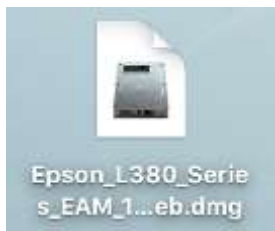
- สอบถามข้อมูลการใช้งานผลิตภัณฑ์และบริการ โทร.0-2685-9899
- เวลาทำการ : วันจันทร์ – ศุกร์ เวลา 8.30 – 17.30 น.ยกเว้นวันหยุดนักขัตฤกษ์
- www.epson.co.th

หัวข้อ : วิธีการติดตั้งไดรเวอร์เครื่องพิมพ์ เชื่อมต่อแบบ USB
 รองรับปริ้นเตอร์รุ่น : L380
 รองรับระบบปฏิบัติการ : Mac OS X

6. คลิก **Download**



7. จะได้ไฟล์ติดตั้งมา ให้ ดับเบิลคลิก **ไฟล์ติดตั้ง**



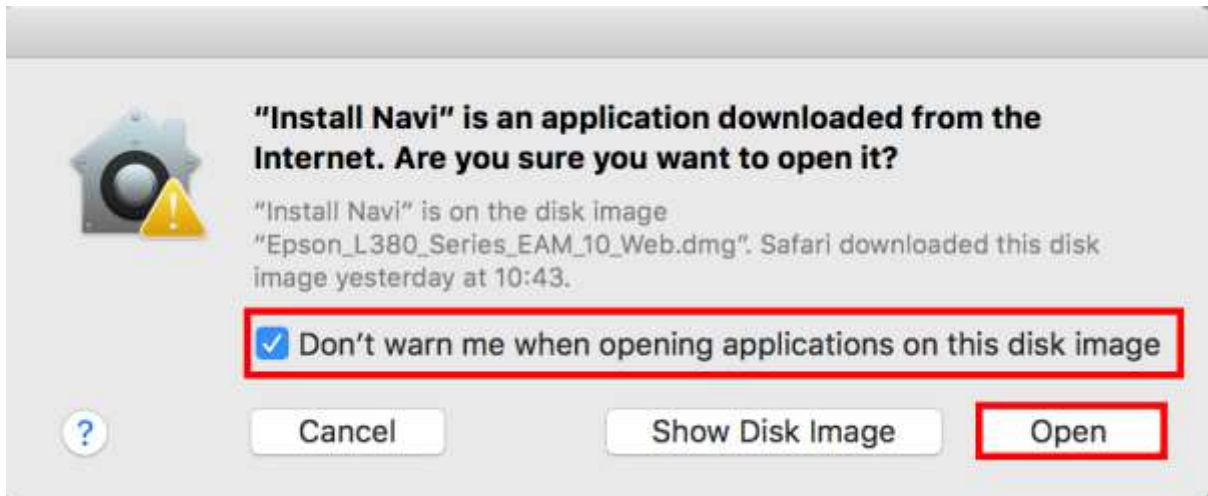
8. จะปรากฏหน้าต่างดังภาพ ดับเบิลคลิกที่ **Install Navi**



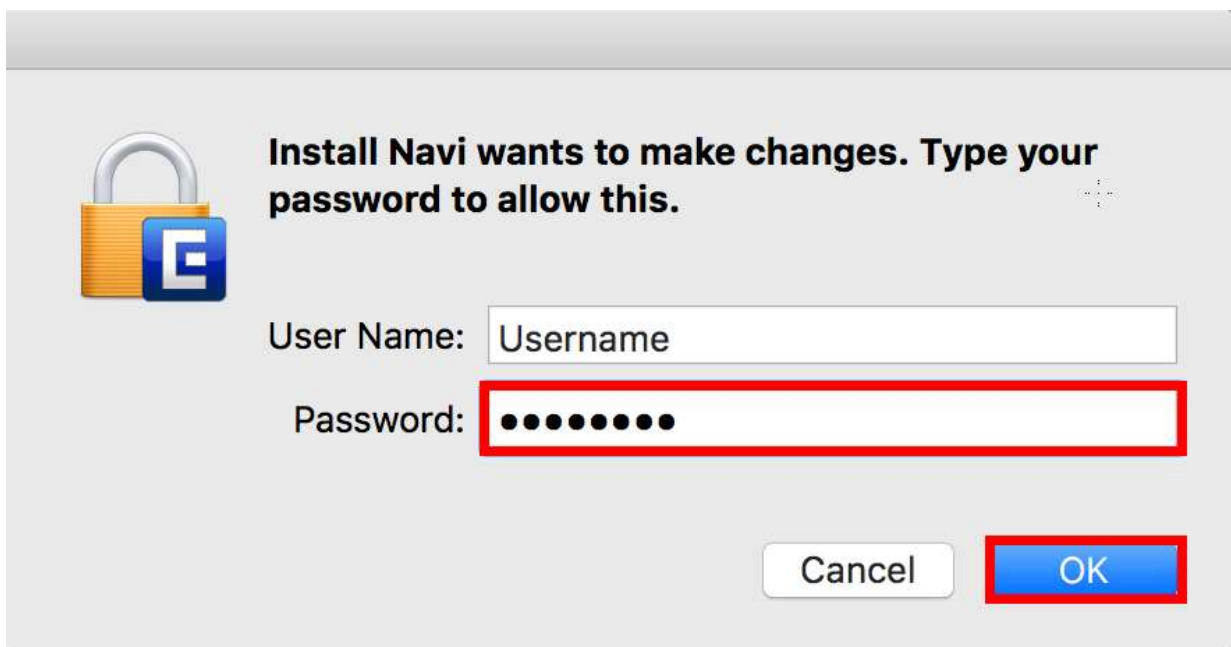
- สอบถามข้อมูลการใช้งานผลิตภัณฑ์และบริการ โทร.0-2685-9899
- เวลาทำการ : วันจันทร์ – ศุกร์ เวลา 8.30 – 17.30 น.ยกเว้นวันหยุดนักขัตฤกษ์
- www.epson.co.th

หัวข้อ : วิธีการติดตั้งไดรเวอร์เครื่องพิมพ์ เชื่อมต่อแบบ USB
 รองรับปริ้นเตอร์รุ่น : L380
 รองรับระบบปฏิบัติการ : Mac OS X

9. หากปรากฏหน้าต่างดังภาพ คลิก **Don't warn me when opening application on this disk image**
 หลังจากนั้นคลิก **Open**

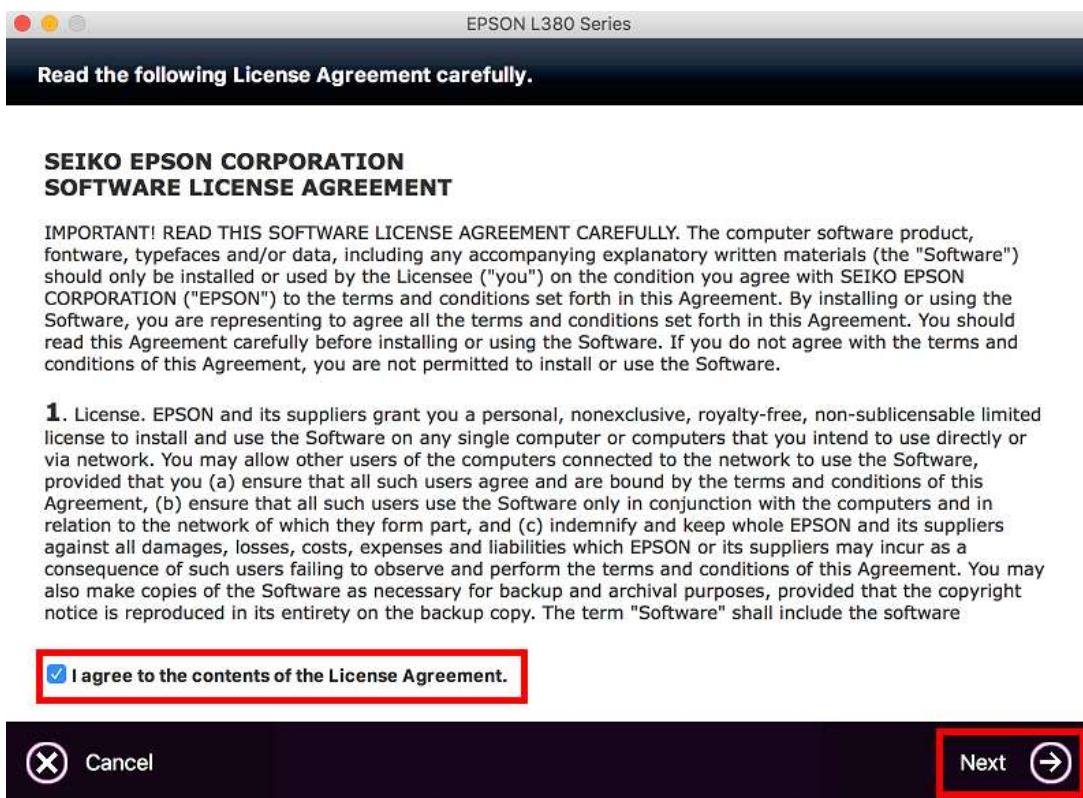


10. ใส่ Password (หากมี) จากนั้นคลิก **OK**

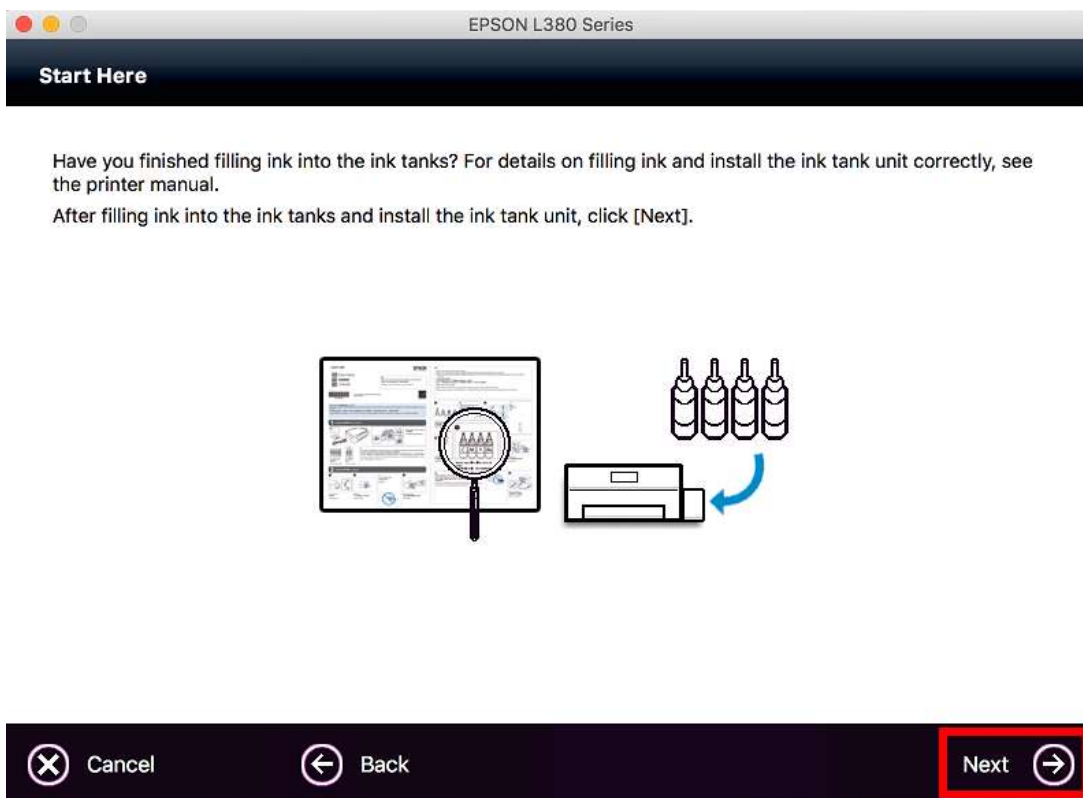


หัวข้อ : วิธีการติดตั้งไดรเวอร์เครื่องพิมพ์ เชื่อมต่อแบบ USB
 รองรับปริ้นเตอร์รุ่น : L380
 รองรับระบบปฏิบัติการ : Mac OS X

11. คลิก **I agree to the contents of the License Agreement** จากนั้นคลิก **Next**



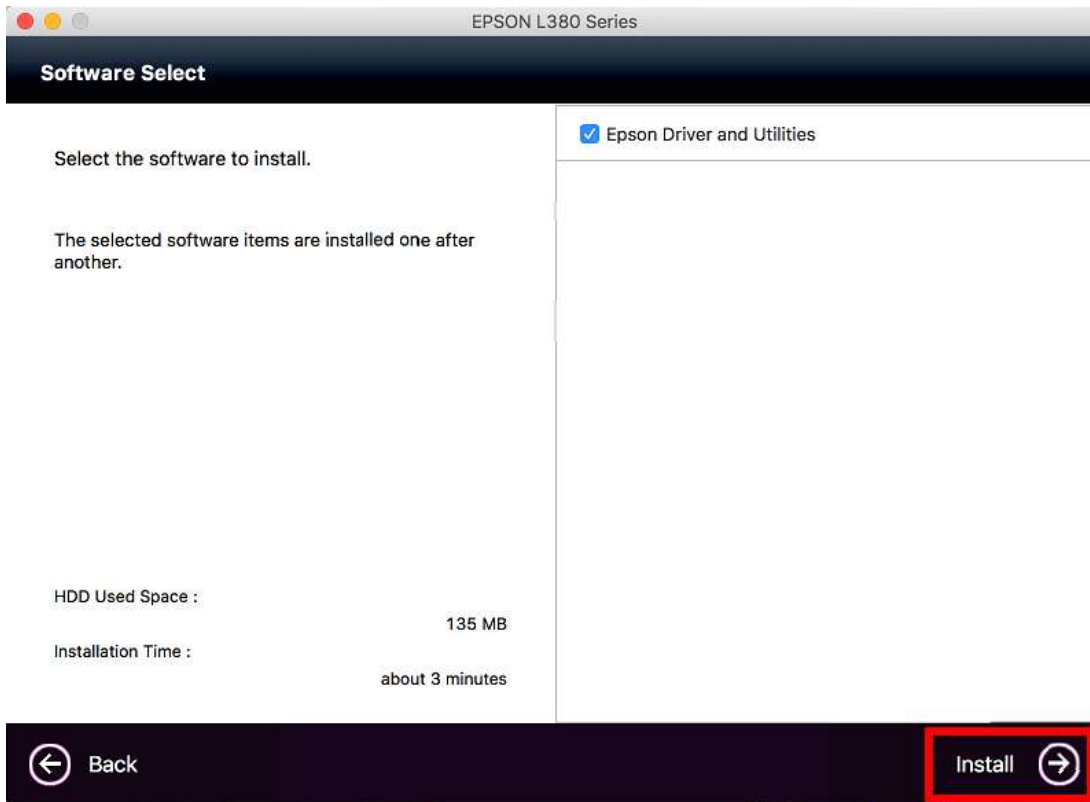
12. คลิก **Next**



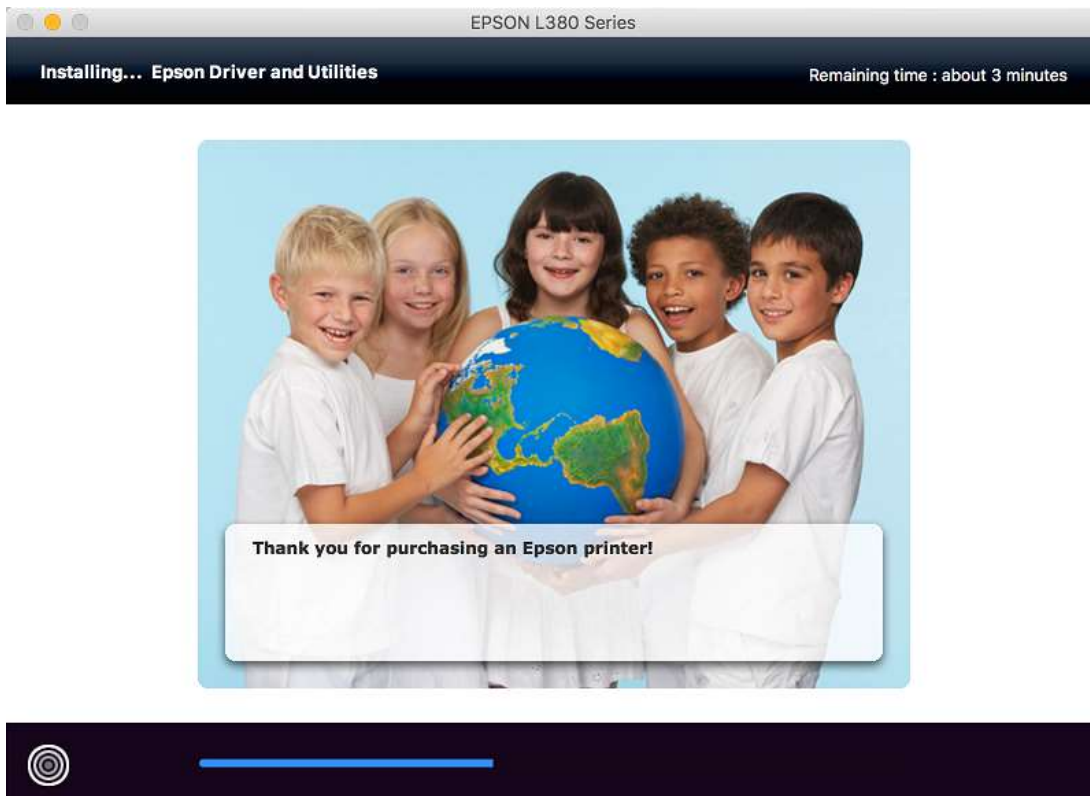
- สอบถามข้อมูลการใช้งานผลิตภัณฑ์และบริการ โทร.0-2685-9899
- เวลาทำการ : วันจันทร์ – ศุกร์ เวลา 8.30 – 17.30 น.ยกเว้นวันหยุดนักขัตฤกษ์
- www.epson.co.th

หัวข้อ : วิธีการติดตั้งไดรเวอร์เครื่องพิมพ์ เชื่อมต่อแบบ USB
 รองรับปริ้นเตอร์รุ่น : L380
 รองรับระบบปฏิบัติการ : Mac OS X

13. คลิก **Install**



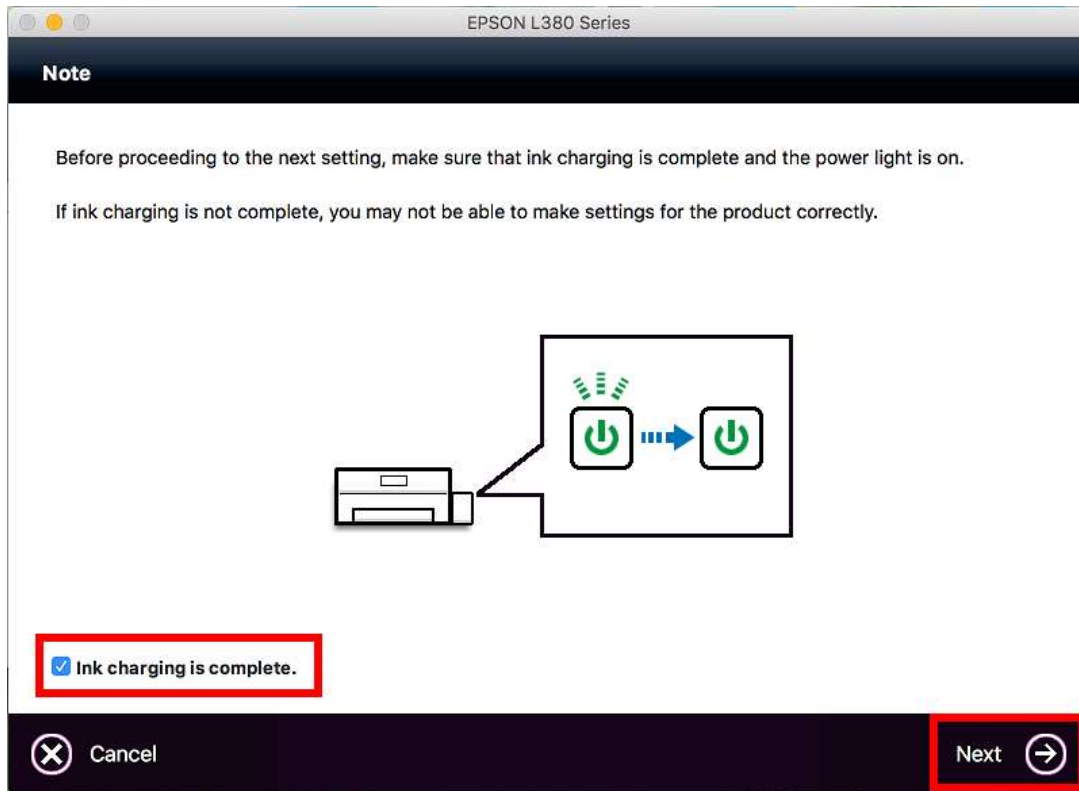
14. จะปรากฏหน้าต่างกำลังติดตั้ง



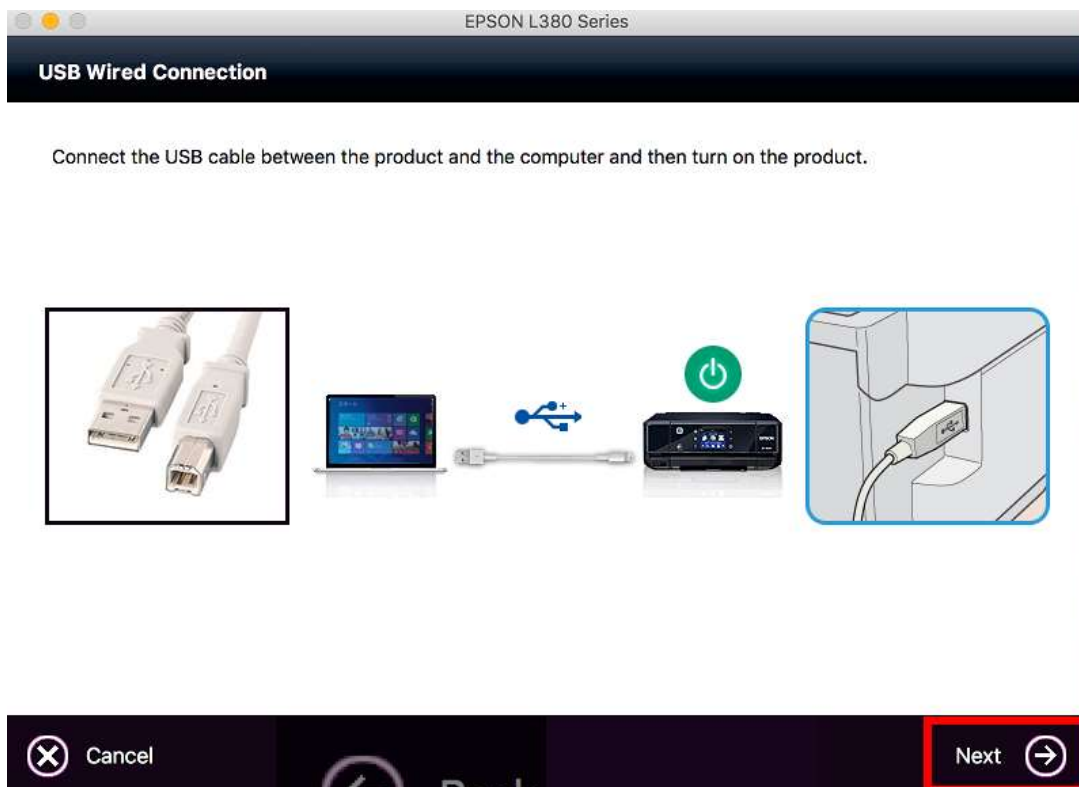
- สอบถามข้อมูลการใช้งานผลิตภัณฑ์และบริการ โทร.0-2685-9899
- เวลาทำการ : วันจันทร์ – ศุกร์ เวลา 8.30 – 17.30 น.ยกเว้นวันหยุดนักขัตฤกษ์
- www.epson.co.th

หัวข้อ : วิธีการติดตั้งไดรเวอร์เครื่องพิมพ์ เชื่อมต่อแบบ USB
 รองรับปรีนเตอร์รุ่น : L380
 รองรับระบบปฏิบัติการ : Mac OS X

15. คลิก **Ink Charging is complete** หลังจากนั้นคลิก **Next**



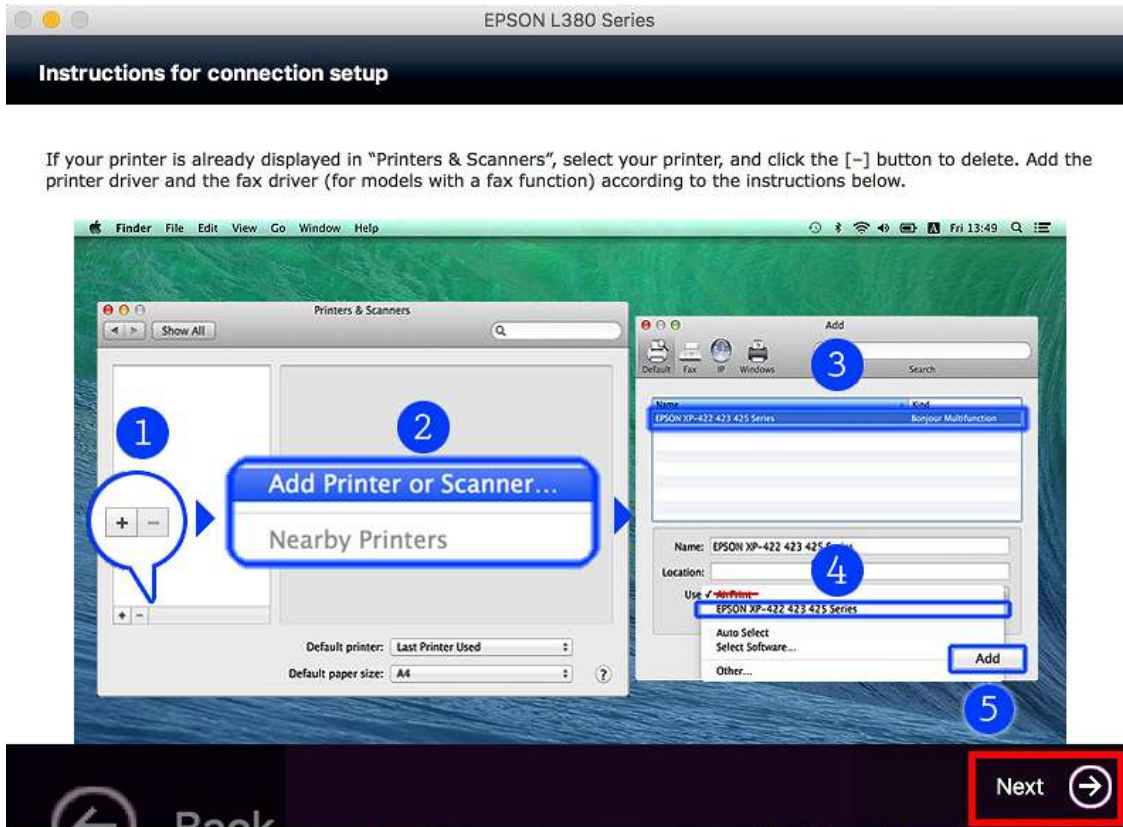
16. ตรวจสอบให้แน่ใจว่าได้เชื่อมต่อสาย USB ระหว่างเครื่องพิมพ์กับเครื่องคอมพิวเตอร์เรียบร้อยแล้ว คลิก **Next**



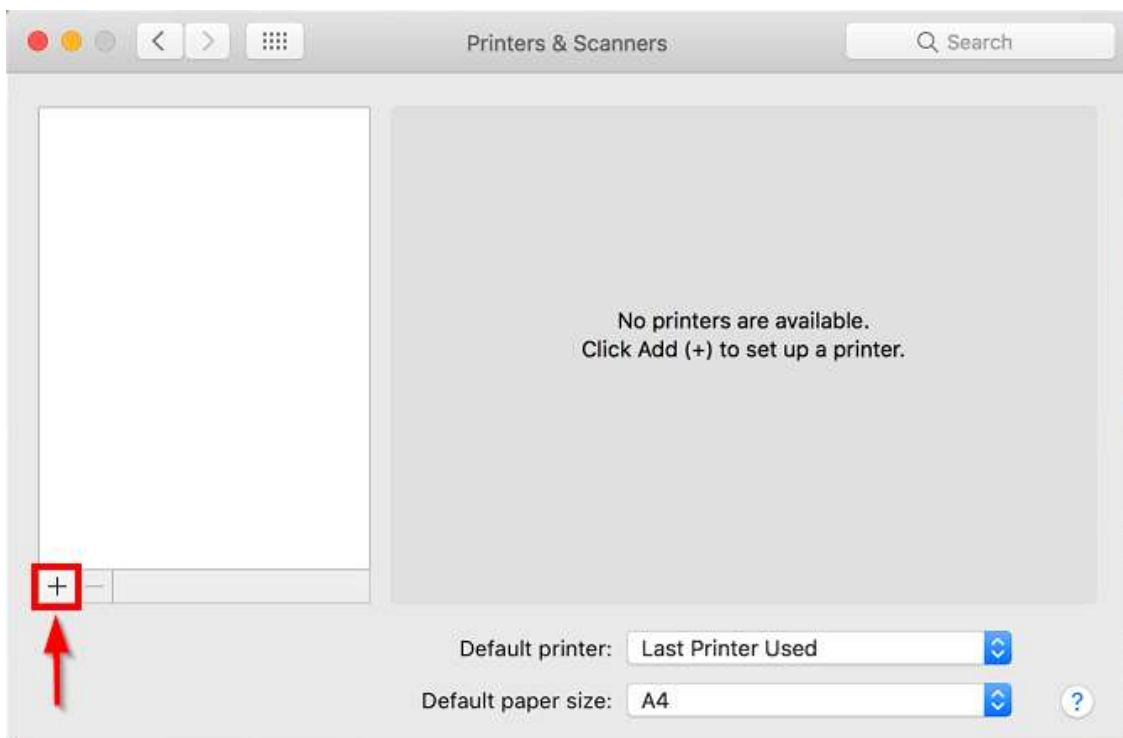
- สอบถามข้อมูลการใช้งานผลิตภัณฑ์และบริการ โทร.0-2685-9899
- เวลาทำการ : วันจันทร์ – ศุกร์ เวลา 8.30 – 17.30 น.ยกเว้นวันหยุดนักขัตฤกษ์
- www.epson.co.th

หัวข้อ : วิธีการติดตั้งไดรเวอร์เครื่องพิมพ์ เชื่อมต่อแบบ USB
 รองรับปรีนเตอร์รุ่น : L380
 รองรับระบบปฏิบัติการ : Mac OS X

17. คลิก **Next**



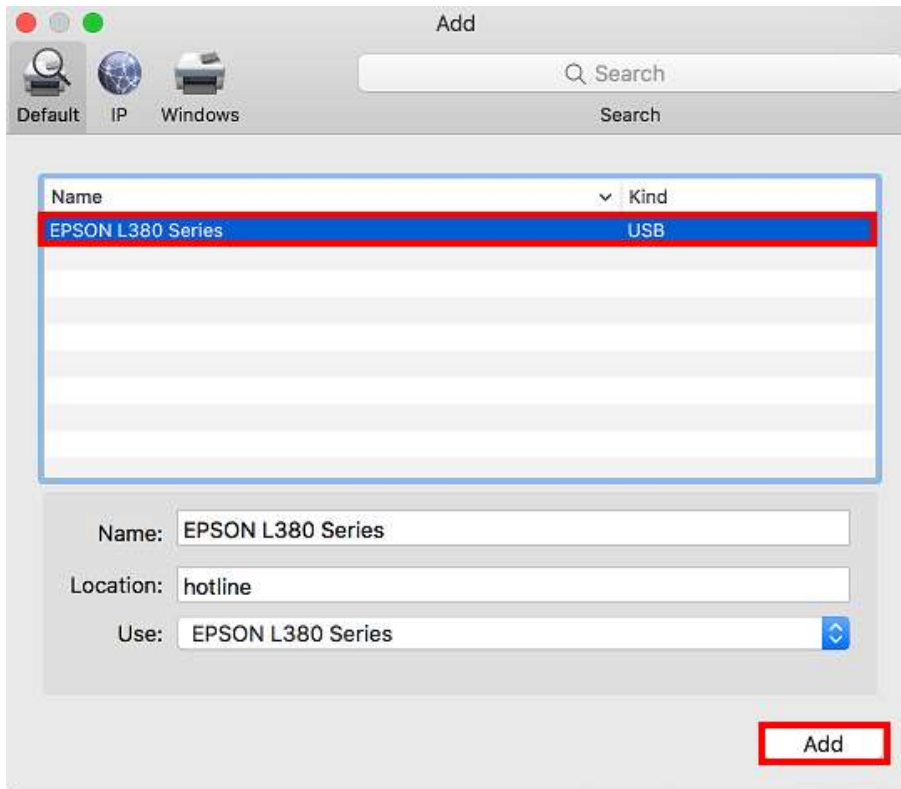
18. คลิกเครื่องหมาย **+**



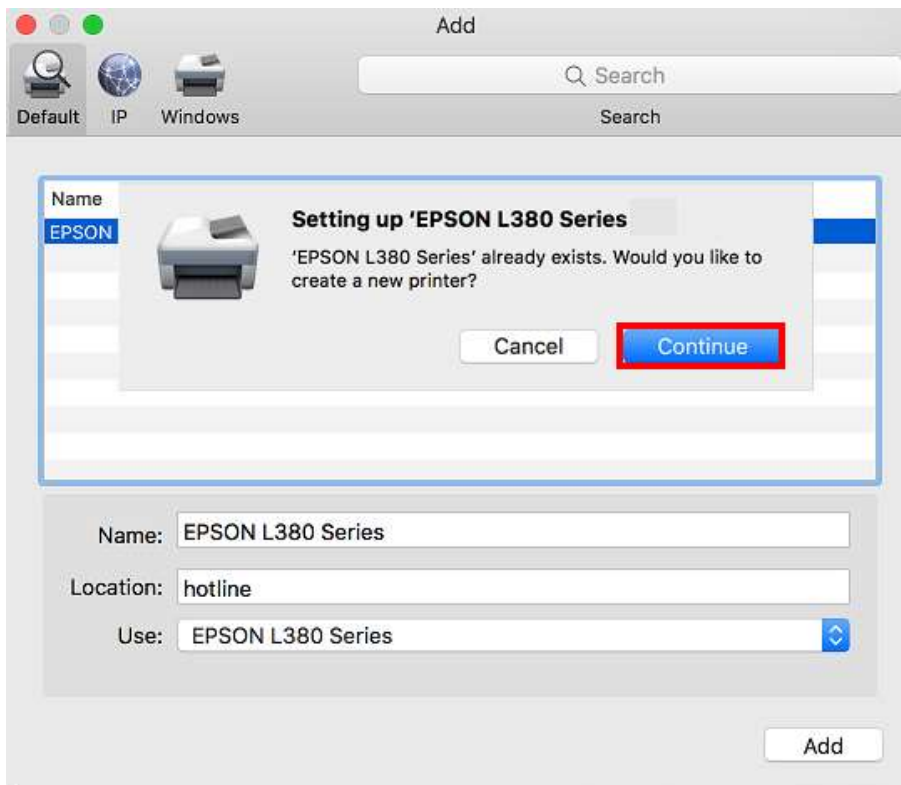
- สอบถามข้อมูลการใช้งานผลิตภัณฑ์และบริการ โทร.0-2685-9899
- เวลาทำการ : วันจันทร์ – ศุกร์ เวลา 8.30 – 17.30 น. ยกเว้นวันหยุดนักขัตฤกษ์
- www.epson.co.th

หัวข้อ : วิธีการติดตั้งไดรเวอร์เครื่องพิมพ์ เชื่อมต่อแบบ USB
 รองรับปริ้นเตอร์รุ่น : L380
 รองรับระบบปฏิบัติการ : Mac OS X

19. จะปรากฏหน้าต่างดังรูป คลิกเลือกรุ่น **Epson L380 Series** เสร็จแล้วคลิกที่ **Add**



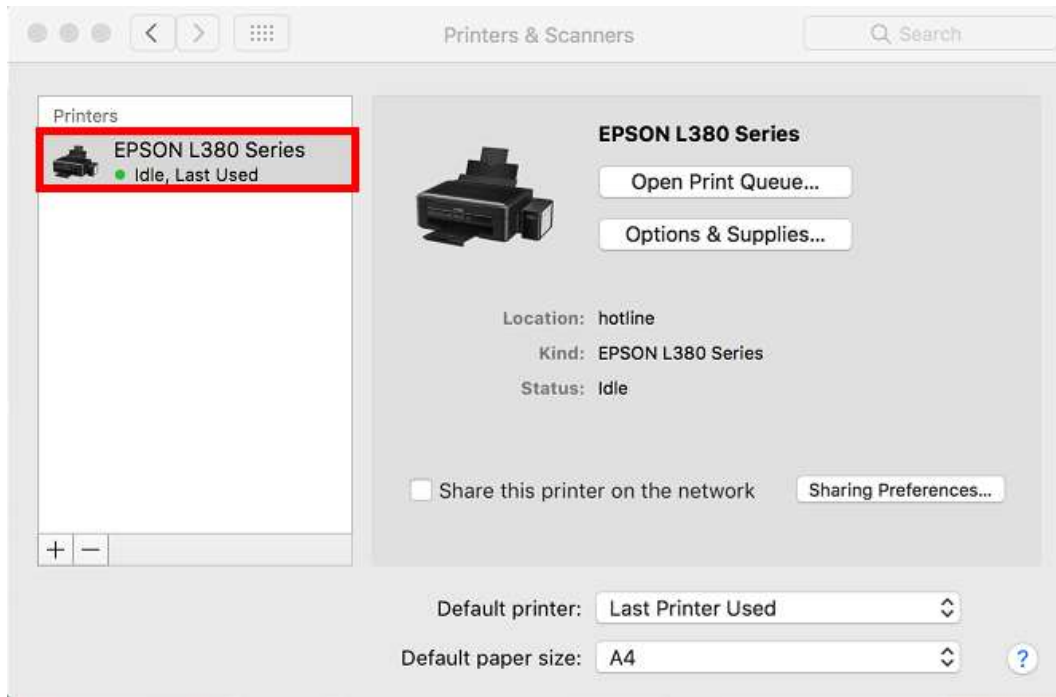
20. คลิก **Continue**



- สอบถามข้อมูลการใช้งานผลิตภัณฑ์และบริการ โทร.0-2685-9899
- เวลาทำการ : วันจันทร์ – ศุกร์ เวลา 8.30 – 17.30 น.ยกเว้นวันหยุดนักขัตฤกษ์
- www.epson.co.th

หัวข้อ : วิธีการติดตั้งไดรเวอร์เครื่องพิมพ์ เชื่อมต่อแบบ USB
 รองรับปริ้นเตอร์รุ่น : L380
 รองรับระบบปฏิบัติการ : Mac OS X

21. จะปรากฏ **Epson L380 Series** ในรายชื่อ Printers เรียบร้อยแล้ว กดปิดหน้าต่างนี้ไป



22. คลิก **Next**



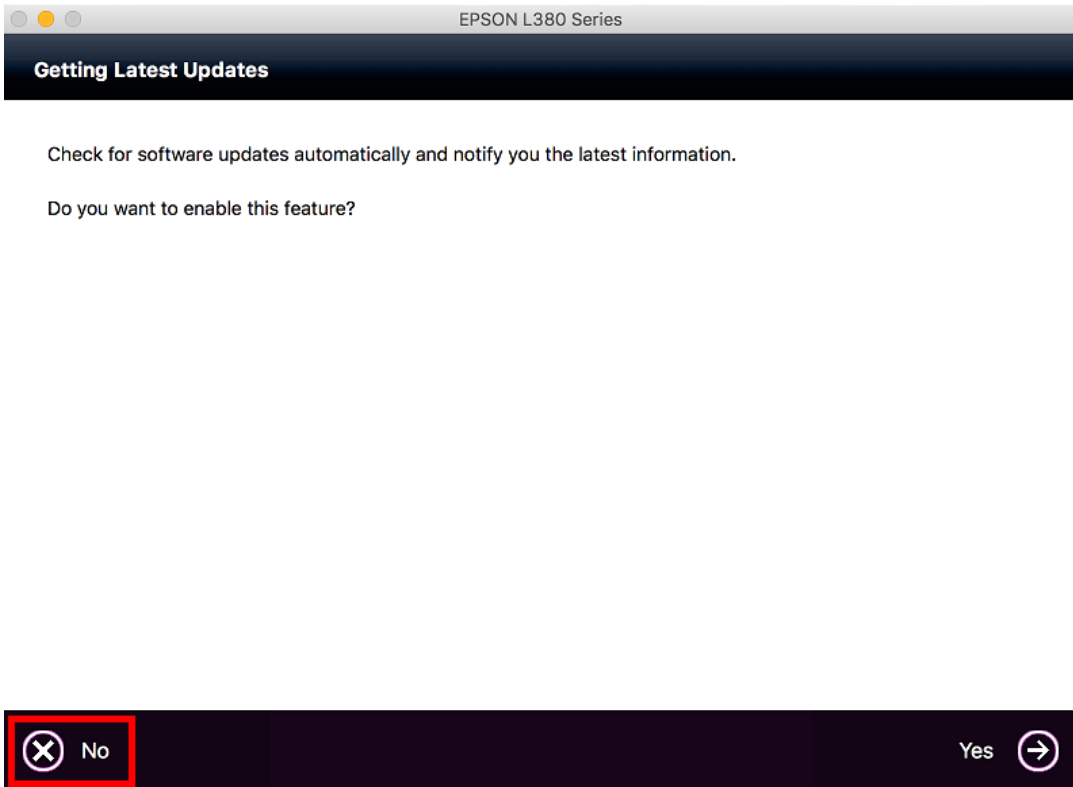
Connection setup has been completed and the product is now ready to use with a computer.



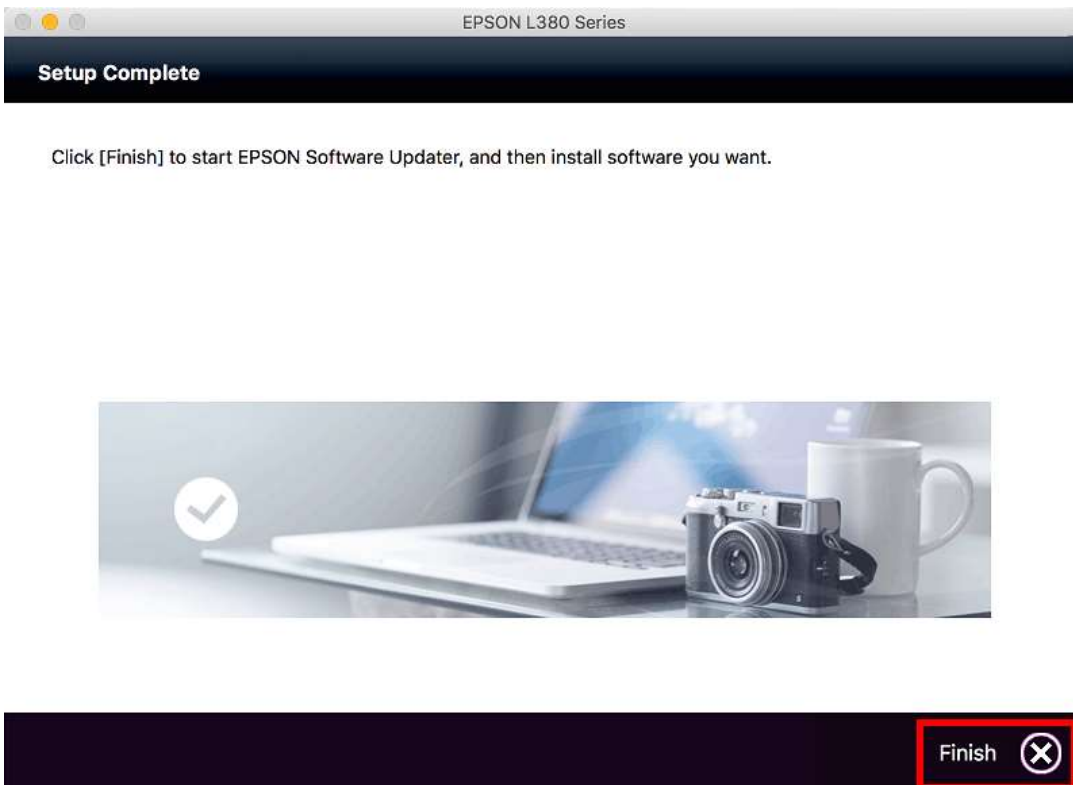
- สอบถามข้อมูลการใช้งานผลิตภัณฑ์และบริการ โทร.0-2685-9899
- เวลาทำการ : วันจันทร์ – ศุกร์ เวลา 8.30 – 17.30 น. ยกเว้นวันหยุดนักขัตฤกษ์
- www.epson.co.th

หัวข้อ : วิธีการติดตั้งไดรเวอร์เครื่องพิมพ์ เชื่อมต่อแบบ USB
 รองรับปริ้นเตอร์รุ่น : L380
 รองรับระบบปฏิบัติการ : Mac OS X

23. คลิก **No**



24. คลิก **Finish**



- สอบถามข้อมูลการใช้งานผลิตภัณฑ์และบริการ โทร.0-2685-9899
- เวลาทำการ : วันจันทร์ – ศุกร์ เวลา 8.30 – 17.30 น.ยกเว้นวันหยุดนักขัตฤกษ์
- www.epson.co.th