

หัวข้อ : วิธีการติดตั้งไดรเวอร์เครื่องพิมพ์ แบบ **USB**
 รองรับปริ้นเตอร์รุ่น : **L485**
 รองรับระบบปฏิบัติการ : **Windows**



คำเตือน : ห้ามต่อสาย **USB** จนกว่าจะได้รับคำแนะนำให้เชื่อมต่อในขั้นตอนการติดตั้งไดรเวอร์

1. ใส่แผ่นไดรเวอร์



2. ดับเบิลคลิกไดรฟ์ซีดี Epson เพื่อเริ่มการติดตั้ง หรือ คลิกขวาที่ไดรฟ์ซีดี Epson เลือก Open และดับเบิลคลิกเลือก **InstallNavi**

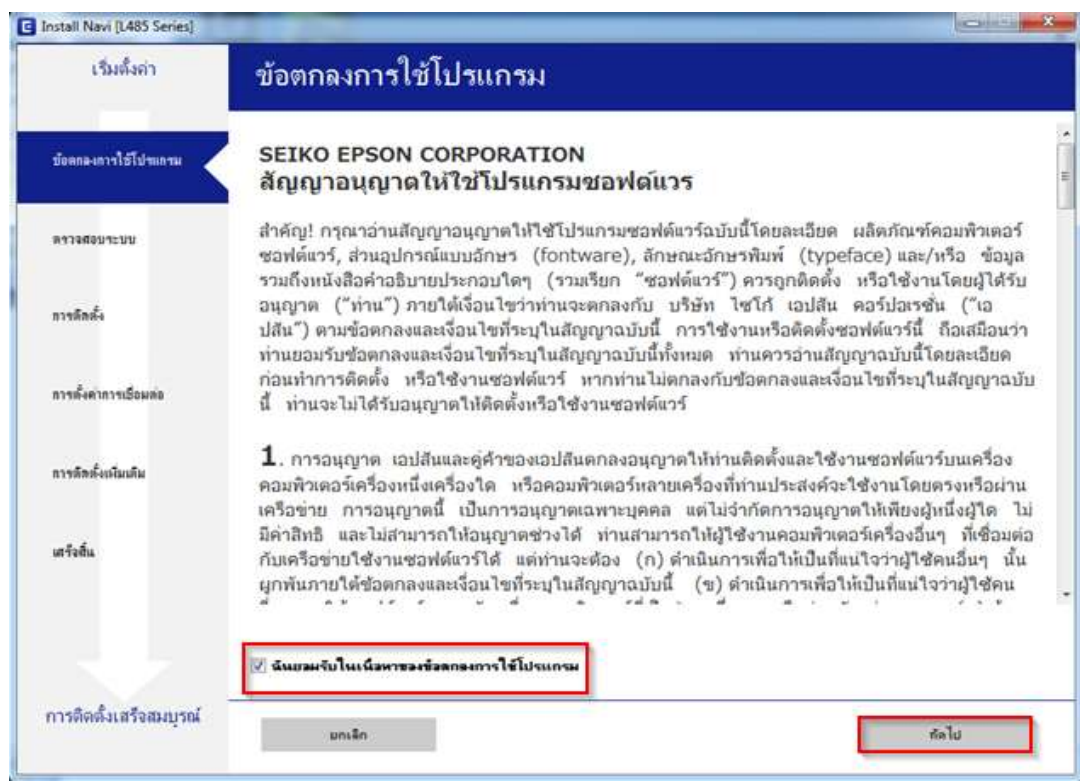
Name	Date modified	Type	Size
_cdres	19/10/2559 17:26	File folder	
_model	19/10/2559 17:26	File folder	
Apps	19/10/2559 17:26	File folder	
Driver	19/10/2559 17:28	File folder	
Manual	19/10/2559 17:29	File folder	
Network	19/10/2559 17:30	File folder	
AUTORUN	21/12/2553 7:00	Setup Information	1 KB
InstallNavi	17/6/2559 9:11	Application	2,399 KB



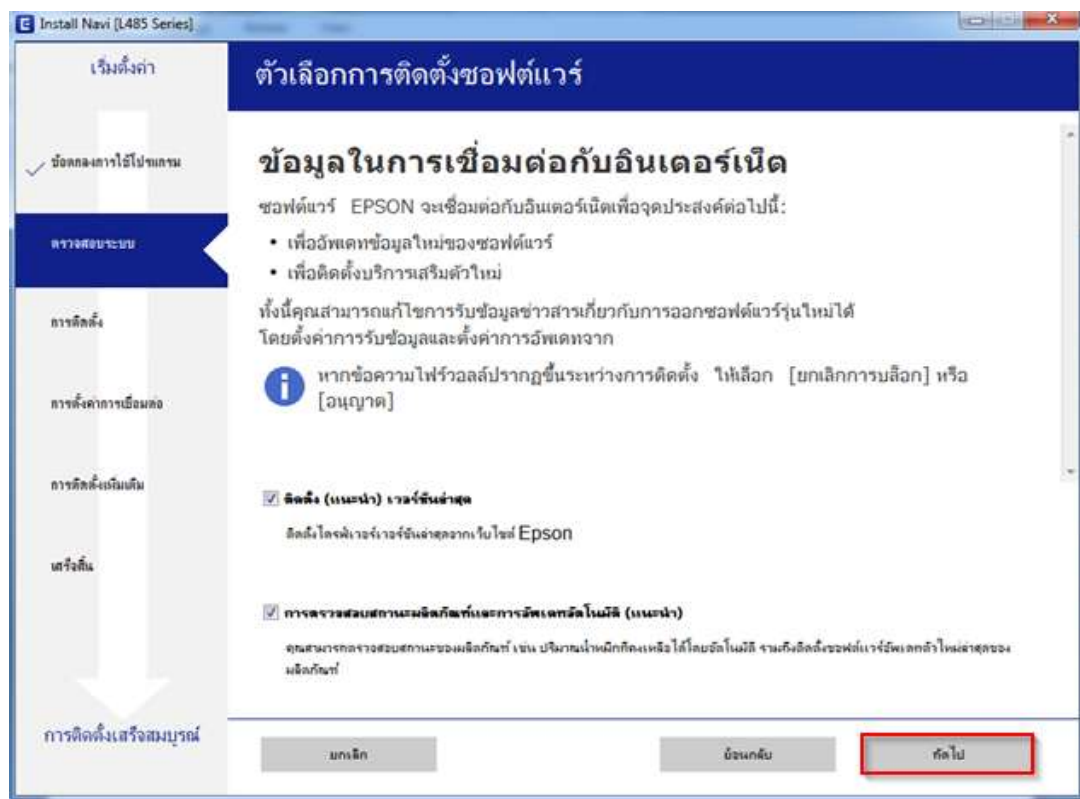
- สอบถามข้อมูลการใช้งานผลิตภัณฑ์และบริการ โทร.0-2685-9899
- เวลาทำการ : วันจันทร์ – ศุกร์ เวลา 8.30 – 17.30 น. ยกเว้นวันหยุดนักขัตฤกษ์
- www.epson.co.th

หัวข้อ : วิธีการติดตั้งไดรเวอร์เครื่องพิมพ์ แบบ USB
 รองรับปริ้นเตอร์รุ่น : L485
 รองรับระบบปฏิบัติการ : Windows

3.คลิกที่ **ฉันยอมรับในเนื้อหาของข้อตกลงการใช้โปรแกรม** จากนั้นคลิก **ถัดไป**



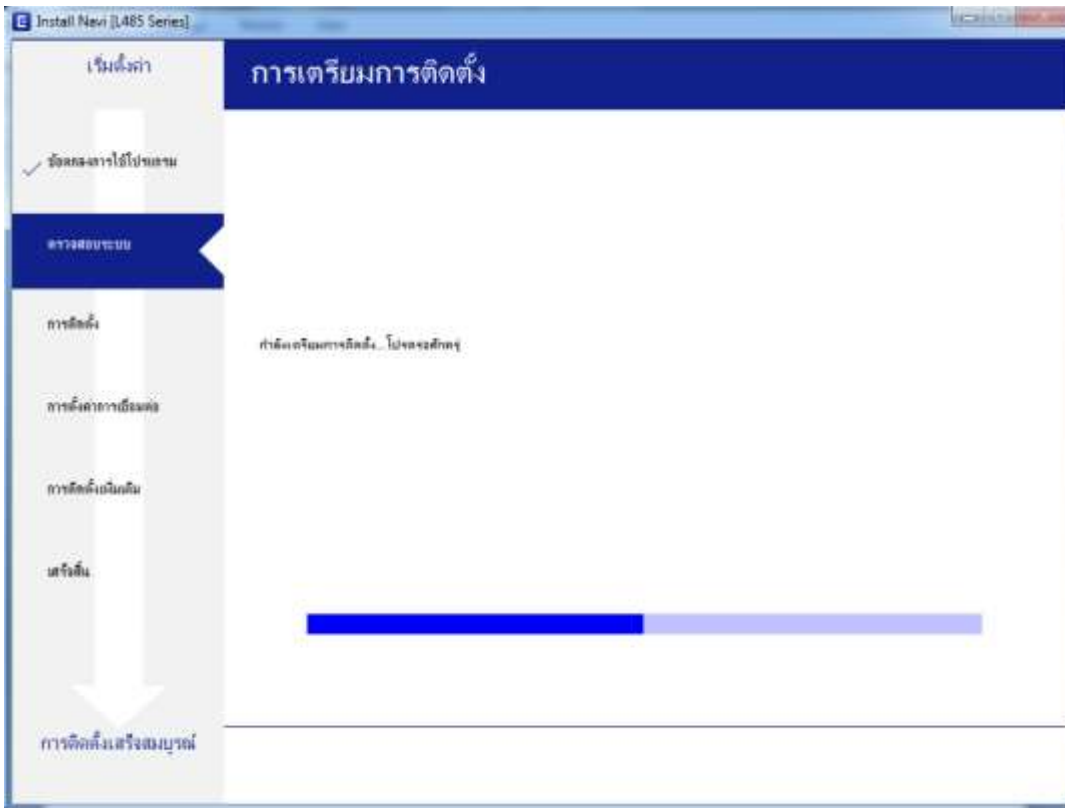
4.คลิก **ถัดไป**



- สอบถามข้อมูลการใช้งานผลิตภัณฑ์และบริการ โทร.0-2685-9899
- เวลาทำการ : วันจันทร์ – ศุกร์ เวลา 8.30 – 17.30 น.ยกเว้นวันหยุดนักขัตฤกษ์
- www.epson.co.th

หัวข้อ : วิธีการติดตั้งไดรเวอร์เครื่องพิมพ์ แบบ USB
รองรับปริ้นเตอร์รุ่น : L485
รองรับระบบปฏิบัติการ : Windows

5. จะปรากฏหน้าต่างดังรูป

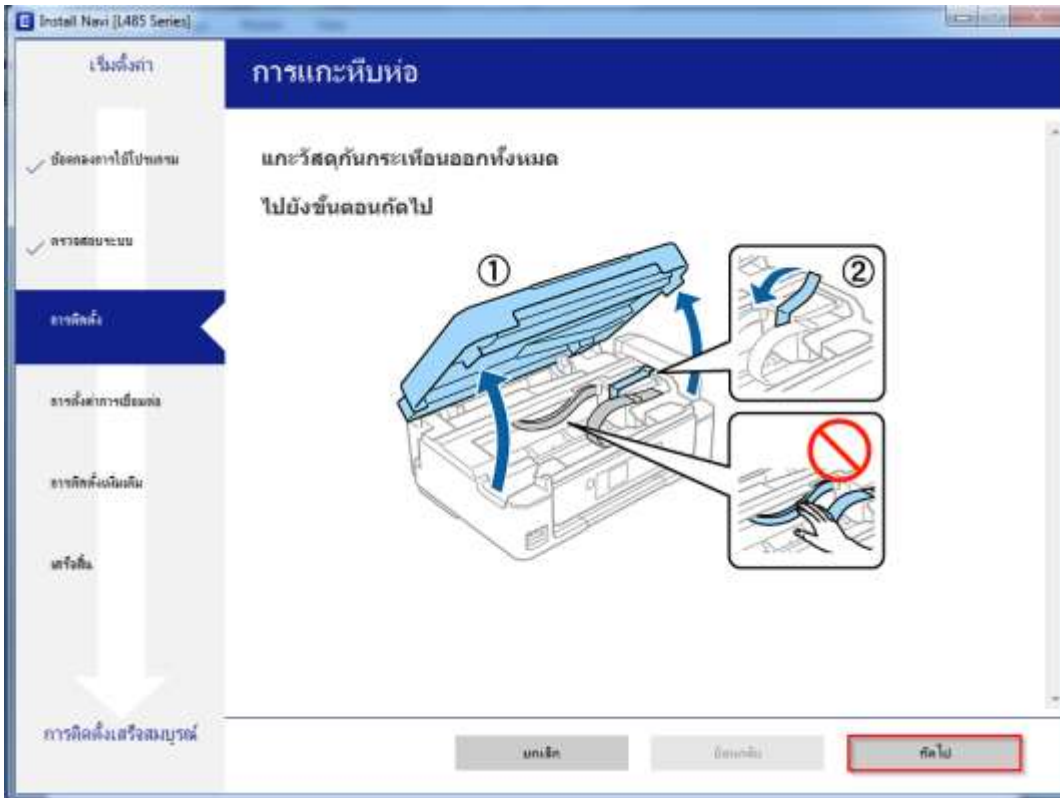


6.คลิก **ถัดไป**

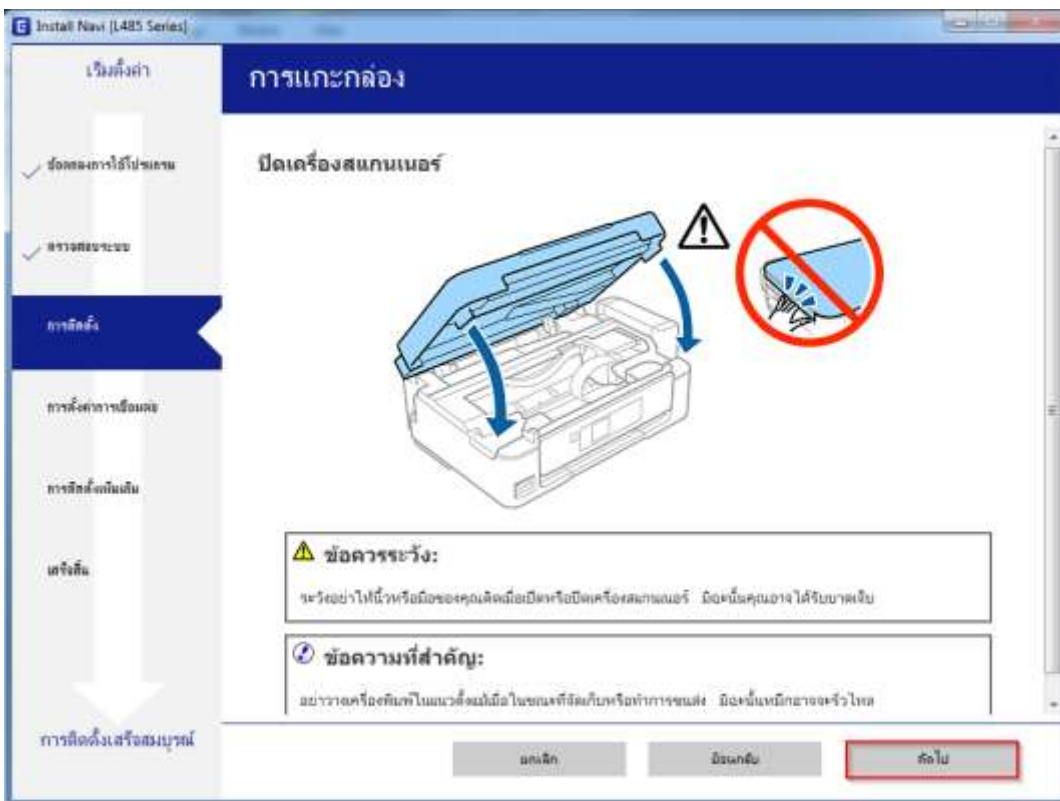


- สอบถามข้อมูลการใช้งานผลิตภัณฑ์และบริการ โทร.0-2685-9899
- เวลาทำการ : วันจันทร์ – ศุกร์ เวลา 8.30 – 17.30 น.ยกเว้นวันหยุดนักขัตฤกษ์
- www.epson.co.th

หัวข้อ : วิธีการติดตั้งไดรเวอร์เครื่องพิมพ์ แบบ USB
 รองรับปริ้นเตอร์รุ่น : L485
 รองรับระบบปฏิบัติการ : Windows



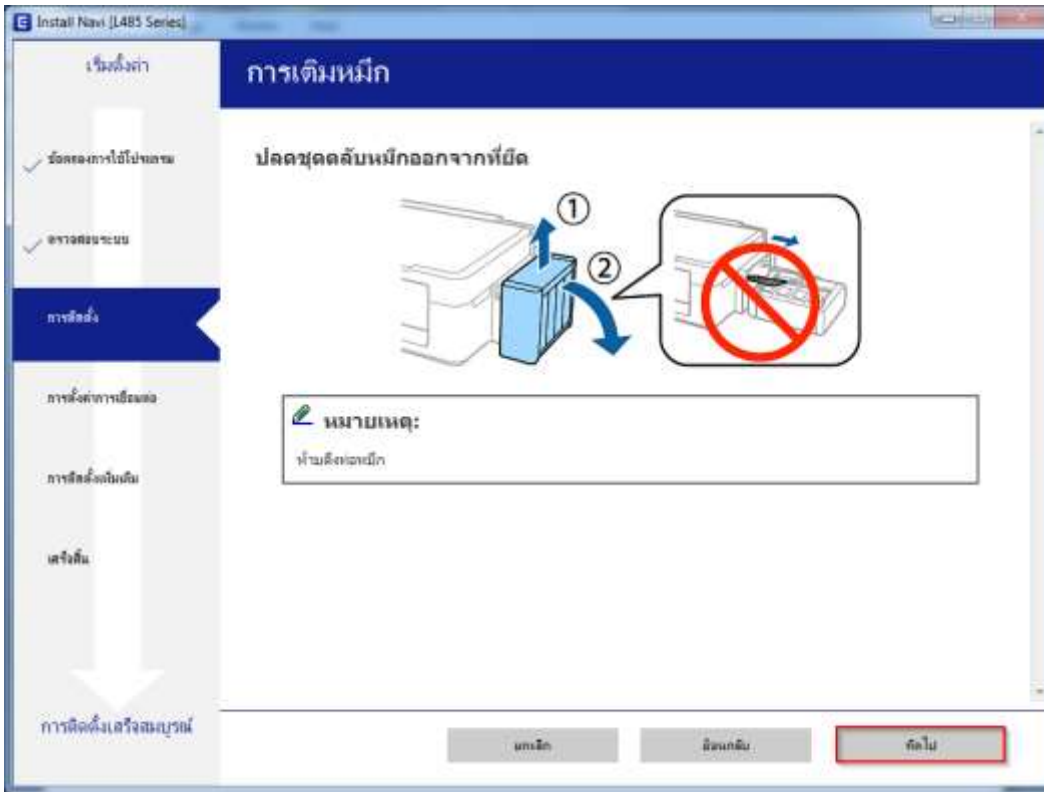
7.คลิก **ถัดไป**



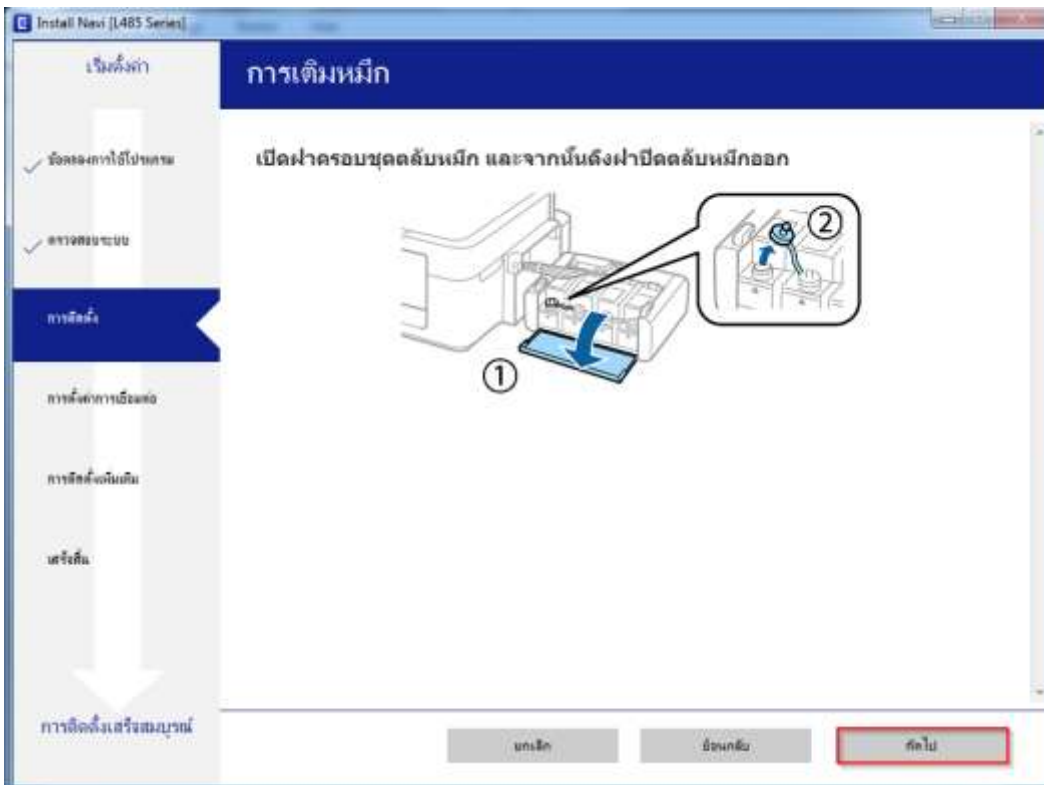
- สอบถามข้อมูลการใช้งานผลิตภัณฑ์และบริการ โทร.0-2685-9899
- เวลาทำการ : วันจันทร์ – ศุกร์ เวลา 8.30 – 17.30 น.ยกเว้นวันหยุดนักขัตฤกษ์
- www.epson.co.th

หัวข้อ : วิธีการติดตั้งไดรเวอร์เครื่องพิมพ์ แบบ USB
 รองรับปรีนเตอร์รุ่น : L485
 รองรับระบบปฏิบัติการ : Windows

8.คลิก **ถัดไป**



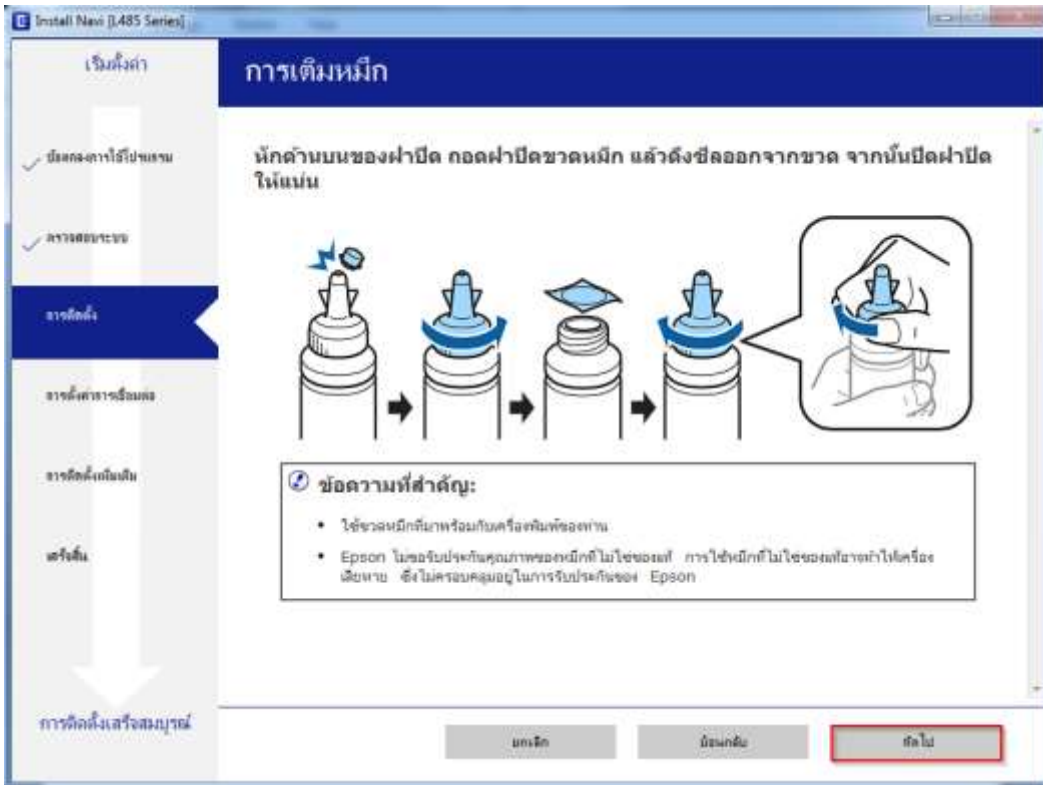
9.คลิก **ถัดไป**



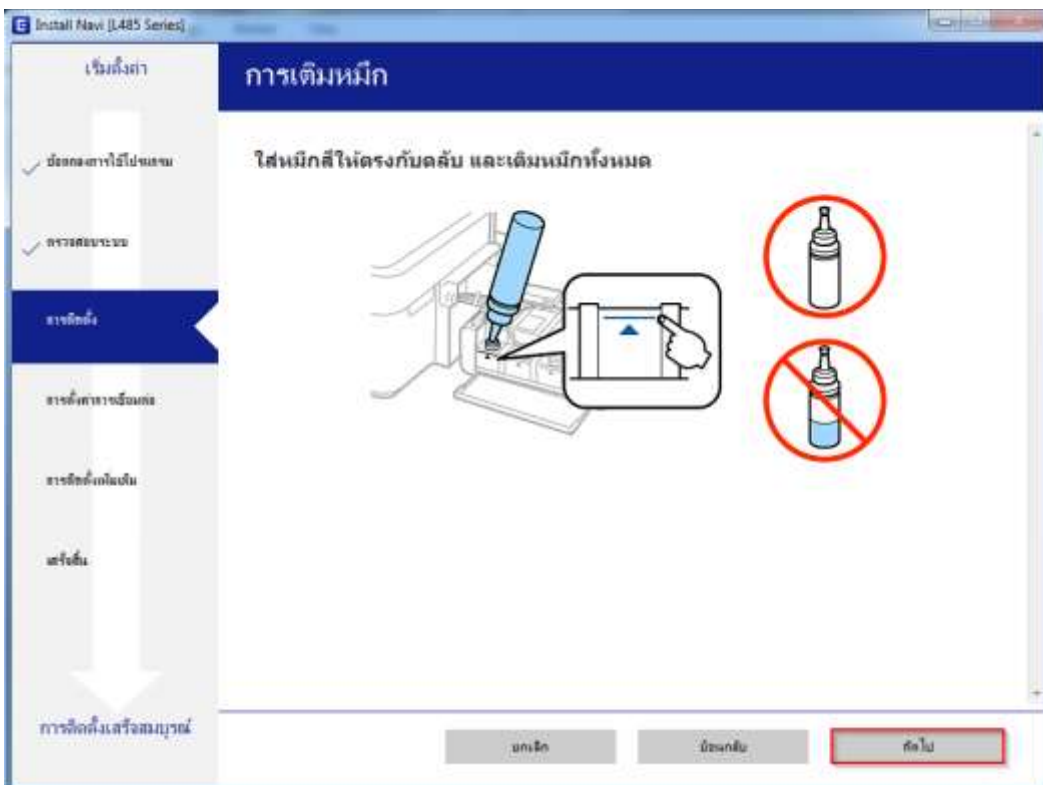
- สอบถามข้อมูลการใช้งานผลิตภัณฑ์และบริการ โทร.0-2685-9899
- เวลาทำการ : วันจันทร์ – ศุกร์ เวลา 8.30 – 17.30 น.ยกเว้นวันหยุดนักขัตฤกษ์
- www.epson.co.th

หัวข้อ : วิธีการติดตั้งไดรเวอร์เครื่องพิมพ์ แบบ USB
 รองรับปรีนเตอร์รุ่น : L485
 รองรับระบบปฏิบัติการ : Windows

10.คลิก **ถัดไป**



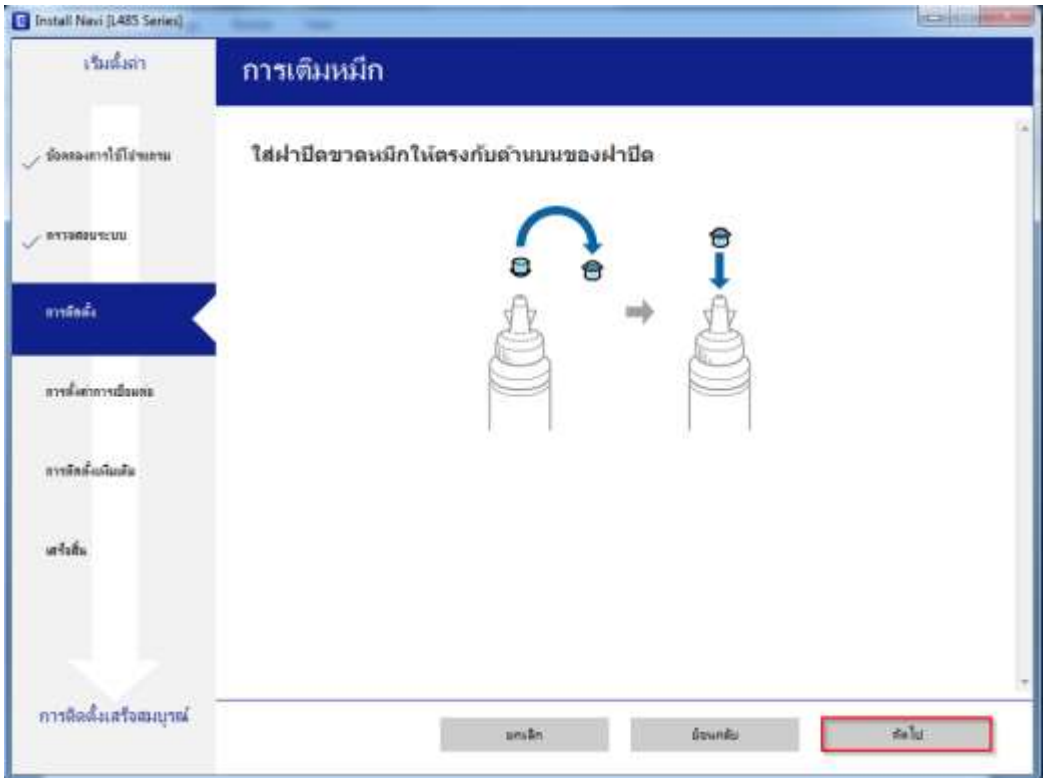
11.คลิก **ถัดไป**



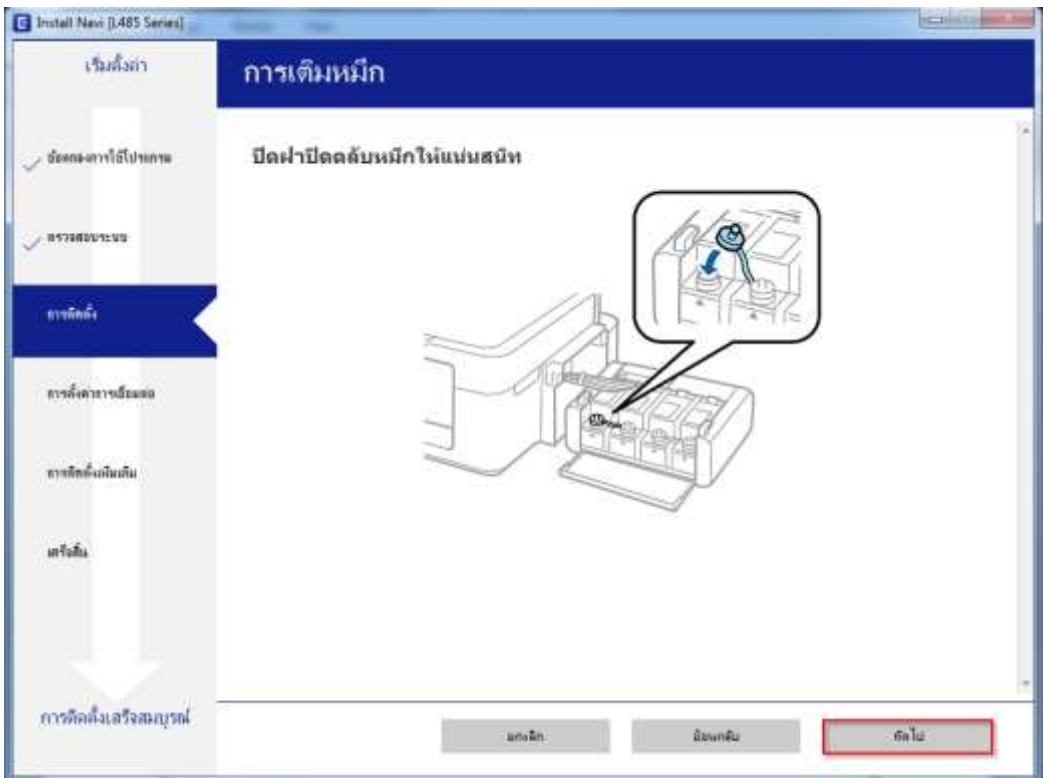
- สอบถามข้อมูลการใช้งานผลิตภัณฑ์และบริการ โทร.0-2685-9899
- เวลาทำการ : วันจันทร์ – ศุกร์ เวลา 8.30 – 17.30 น.ยกเว้นวันหยุดนักขัตฤกษ์
- www.epson.co.th

หัวข้อ : วิธีการติดตั้งไดรเวอร์เครื่องพิมพ์ แบบ USB
 รองรับปริ้นเตอร์รุ่น : L485
 รองรับระบบปฏิบัติการ : Windows

12. คลิก **ถัดไป**



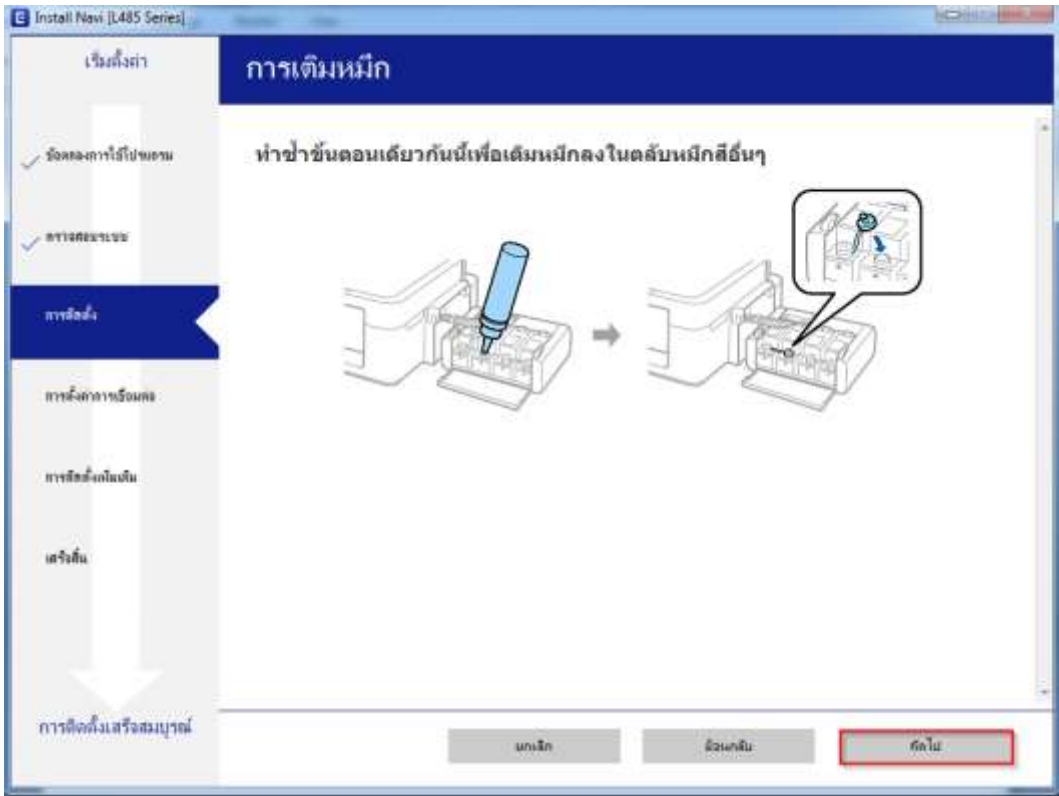
13.คลิก **ถัดไป**



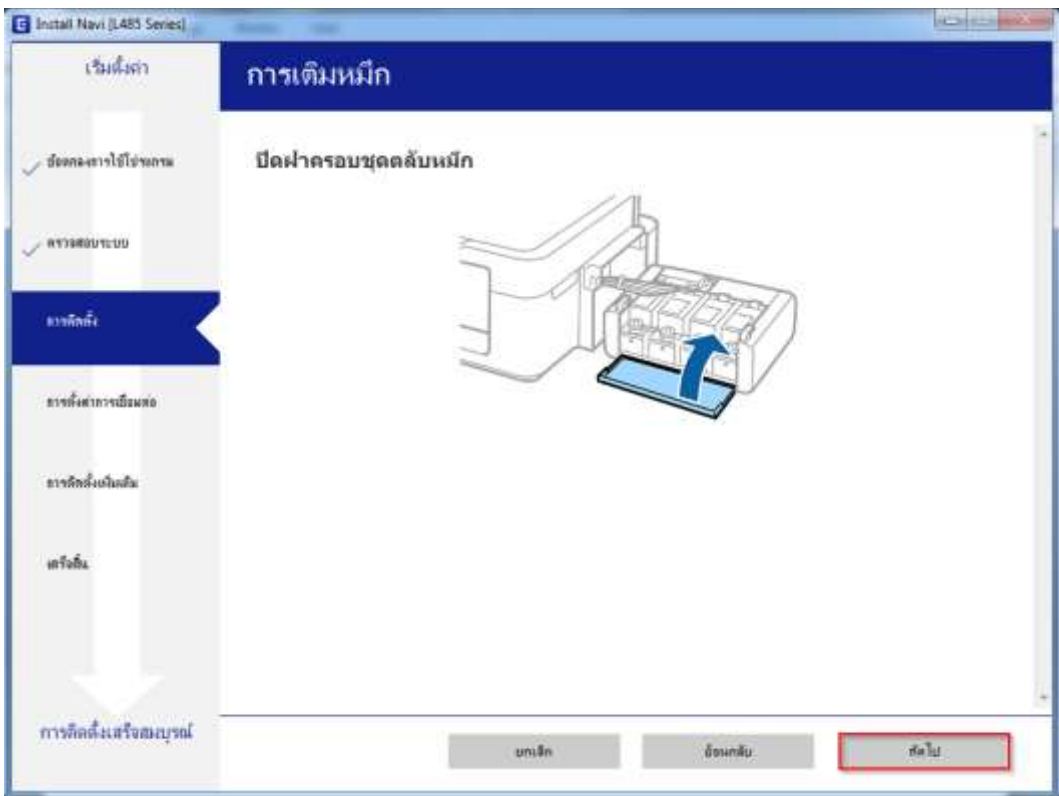
- สอบถามข้อมูลการใช้งานผลิตภัณฑ์และบริการ โทร.0-2685-9899
- เวลาทำการ : วันจันทร์ – ศุกร์ เวลา 8.30 – 17.30 น.ยกเว้นวันหยุดนักขัตฤกษ์
- www.epson.co.th

หัวข้อ : วิธีการติดตั้งไดรเวอร์เครื่องพิมพ์ แบบ USB
 รองรับปรีนเตอร์รุ่น : L485
 รองรับระบบปฏิบัติการ : Windows

14.คลิก **ถัดไป**



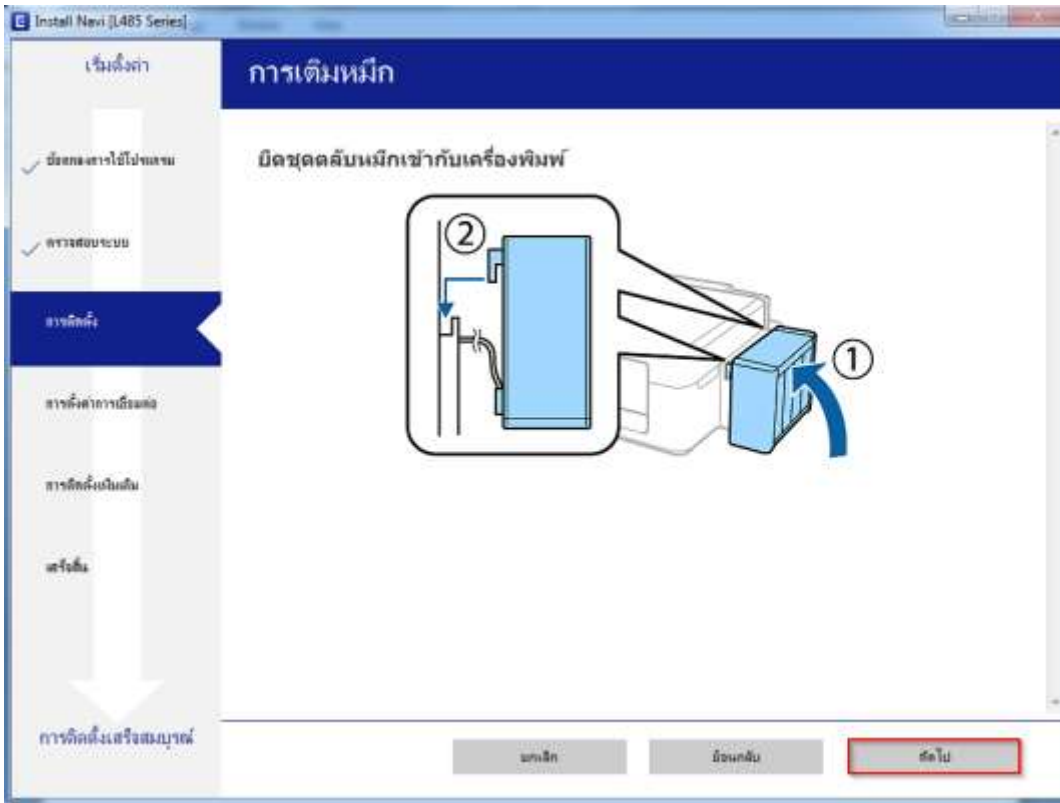
15.คลิก **ถัดไป**



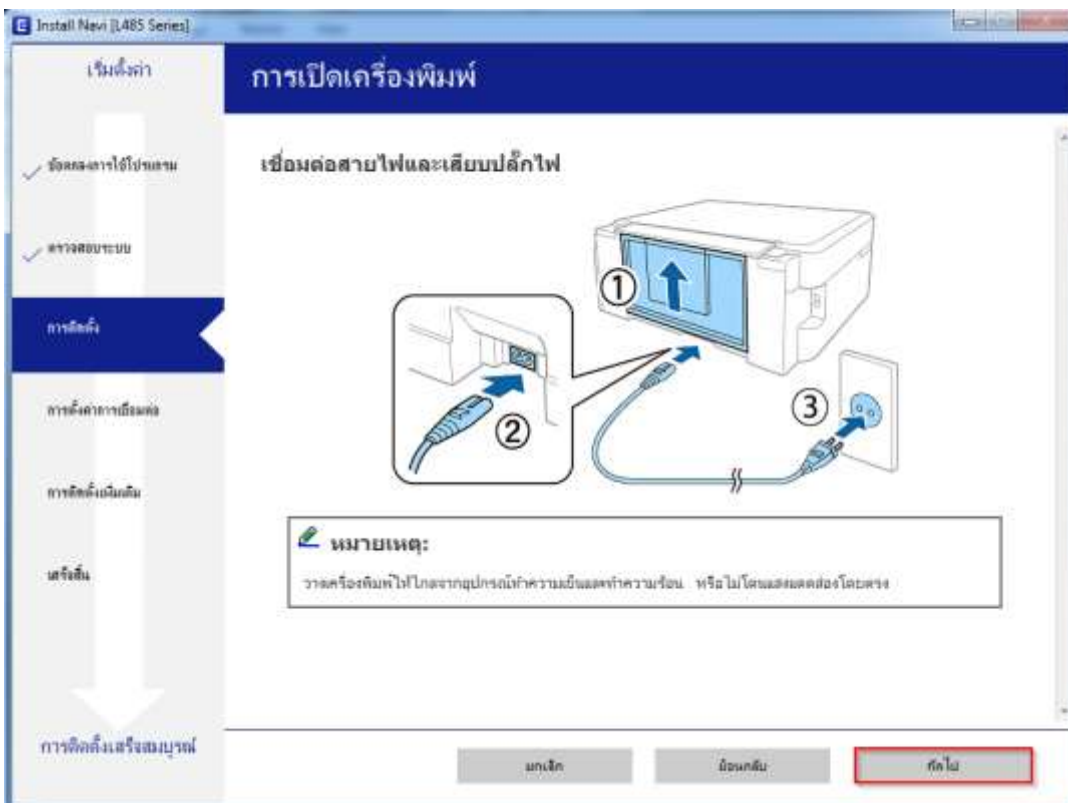
- สอบถามข้อมูลการใช้งานผลิตภัณฑ์และบริการ โทร.0-2685-9899
- เวลาทำการ : วันจันทร์ – ศุกร์ เวลา 8.30 – 17.30 น.ยกเว้นวันหยุดนักขัตฤกษ์
- www.epson.co.th

หัวข้อ : วิธีการติดตั้งไดรเวอร์เครื่องพิมพ์ แบบ USB
 รองรับปรีนเตอร์รุ่น : L485
 รองรับระบบปฏิบัติการ : Windows

16.คลิก **ถัดไป**



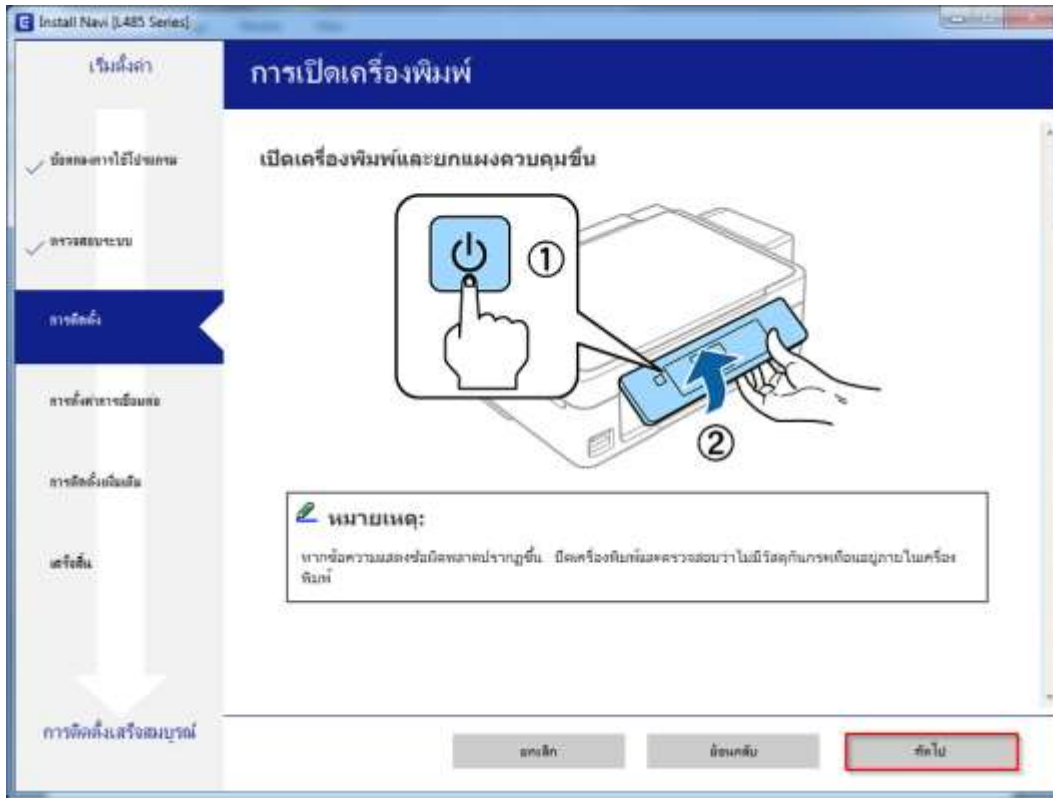
17.คลิก **ถัดไป**



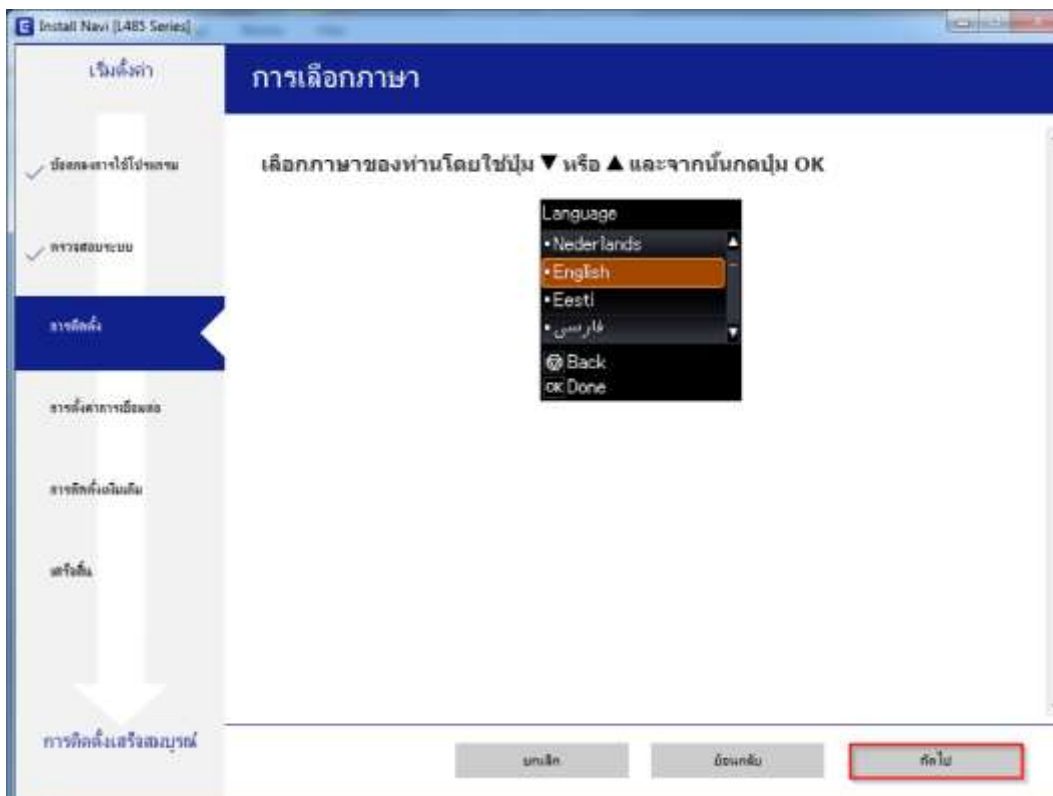
- สอบถามข้อมูลการใช้งานผลิตภัณฑ์และบริการ โทร.0-2685-9899
- เวลาทำการ : วันจันทร์ – ศุกร์ เวลา 8.30 – 17.30 น.ยกเว้นวันหยุดนักขัตฤกษ์
- www.epson.co.th

หัวข้อ : วิธีการติดตั้งไดรเวอร์เครื่องพิมพ์ แบบ USB
 รองรับปรีนเตอร์รุ่น : L485
 รองรับระบบปฏิบัติการ : Windows

18.คลิก **ถัดไป**



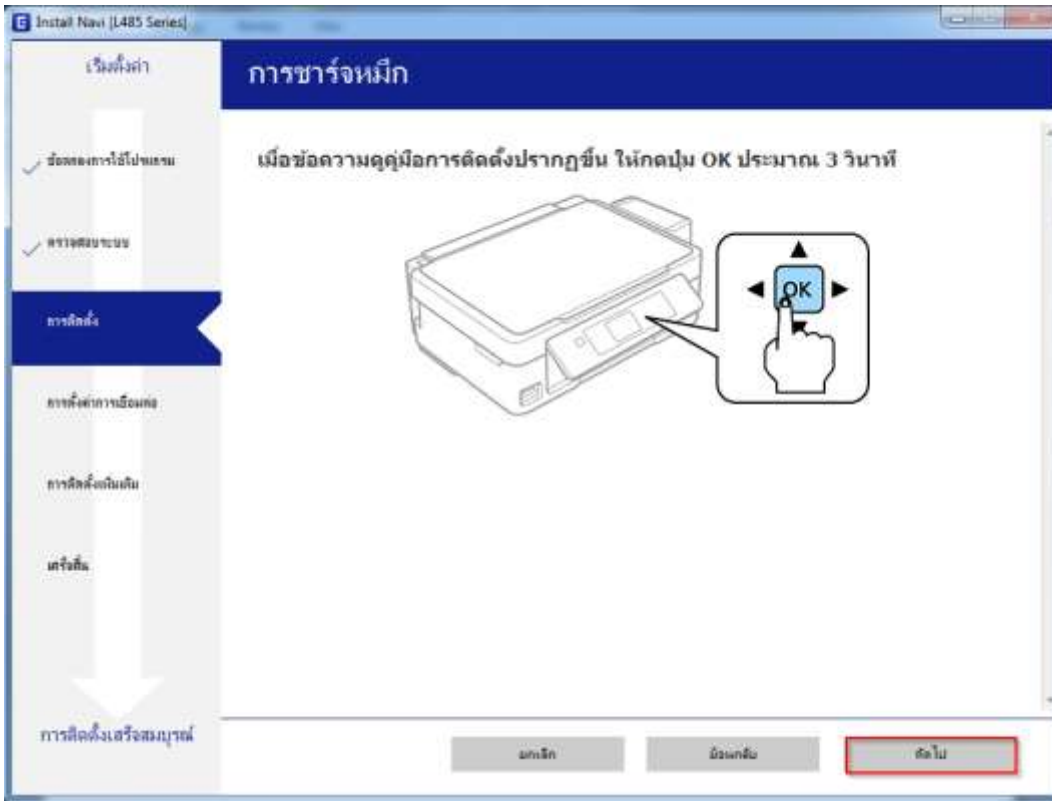
19.คลิก **ถัดไป**



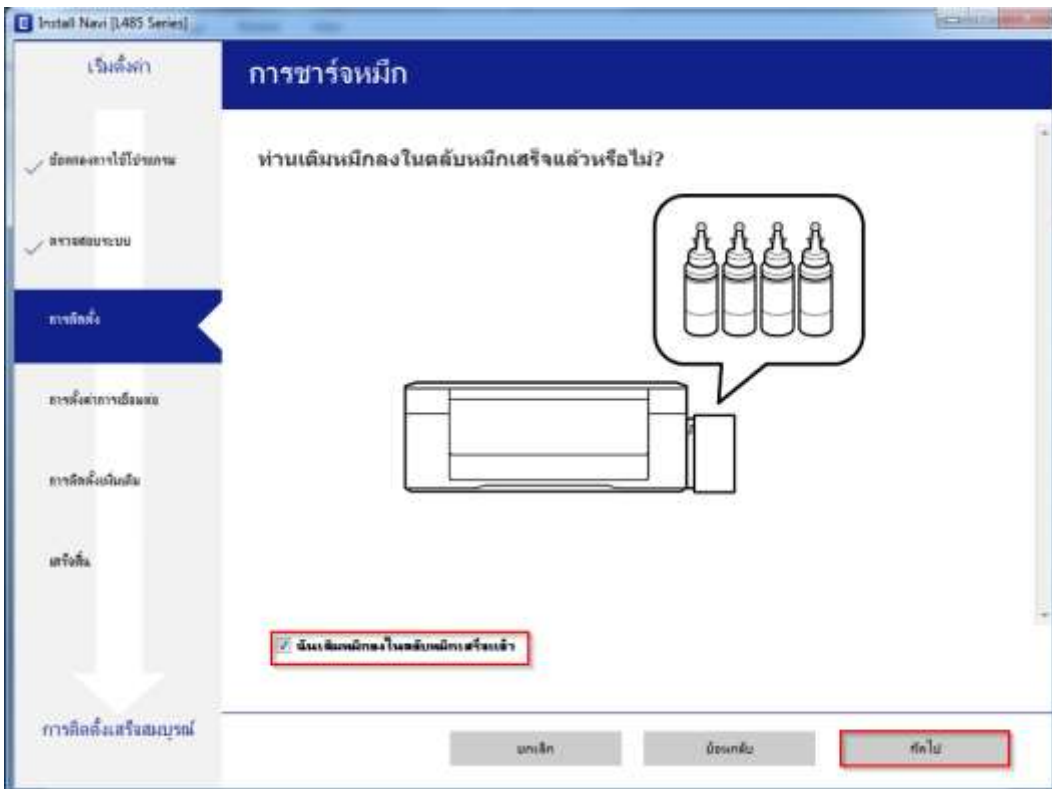
- สอบถามข้อมูลการใช้งานผลิตภัณฑ์และบริการ โทร.0-2685-9899
- เวลาทำการ : วันจันทร์ – ศุกร์ เวลา 8.30 – 17.30 น.ยกเว้นวันหยุดนักขัตฤกษ์
- www.epson.co.th

หัวข้อ : วิธีการติดตั้งไดรเวอร์เครื่องพิมพ์ แบบ USB
 รองรับปริ้นเตอร์รุ่น : L485
 รองรับระบบปฏิบัติการ : Windows

20.คลิก **ถัดไป**



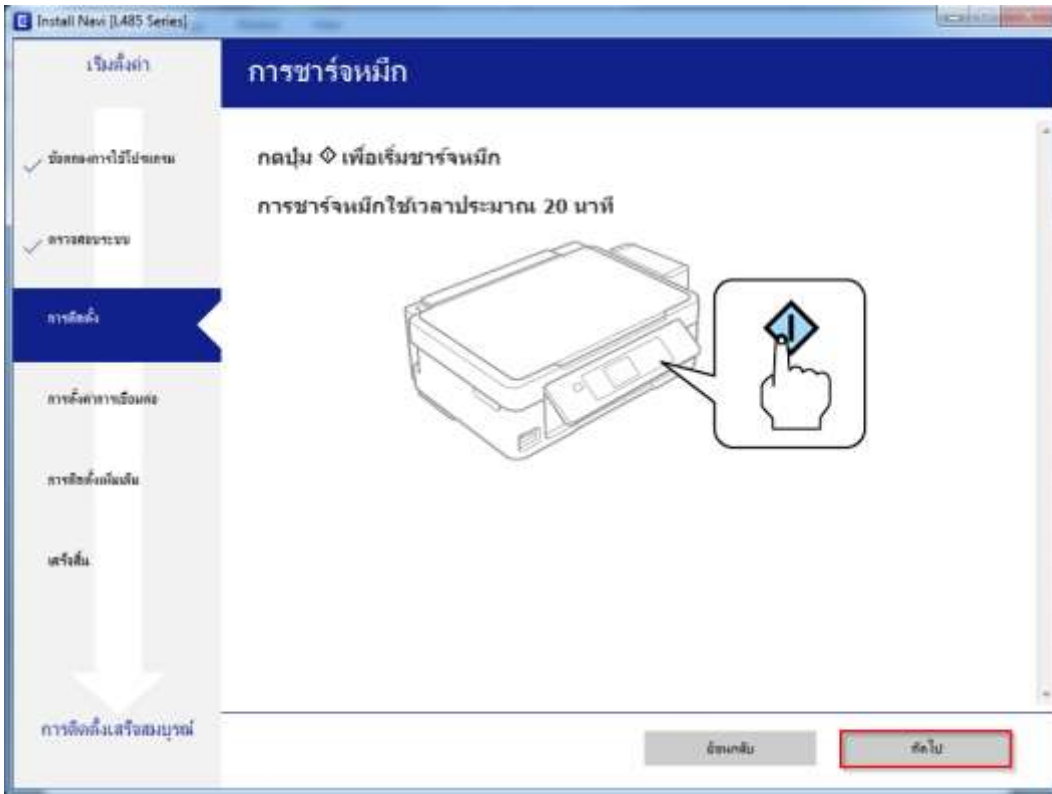
21.อ่านคำแนะนำ และคลิก **ถัดไป**



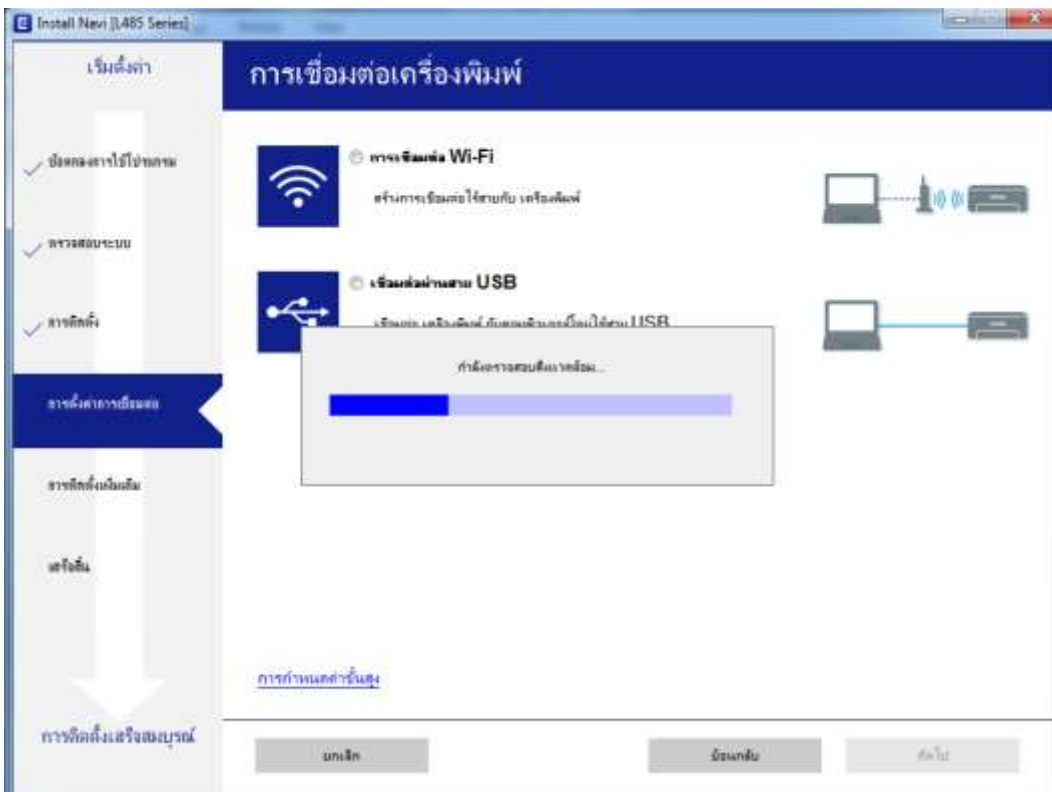
- สอบถามข้อมูลการใช้งานผลิตภัณฑ์และบริการ โทร.0-2685-9899
- เวลาทำการ : วันจันทร์ – ศุกร์ เวลา 8.30 – 17.30 น.ยกเว้นวันหยุดนักขัตฤกษ์
- www.epson.co.th

หัวข้อ : วิธีการติดตั้งไดรเวอร์เครื่องพิมพ์ แบบ USB
 รองรับปริ้นเตอร์รุ่น : L485
 รองรับระบบปฏิบัติการ : Windows

22.คลิก ถัดไป



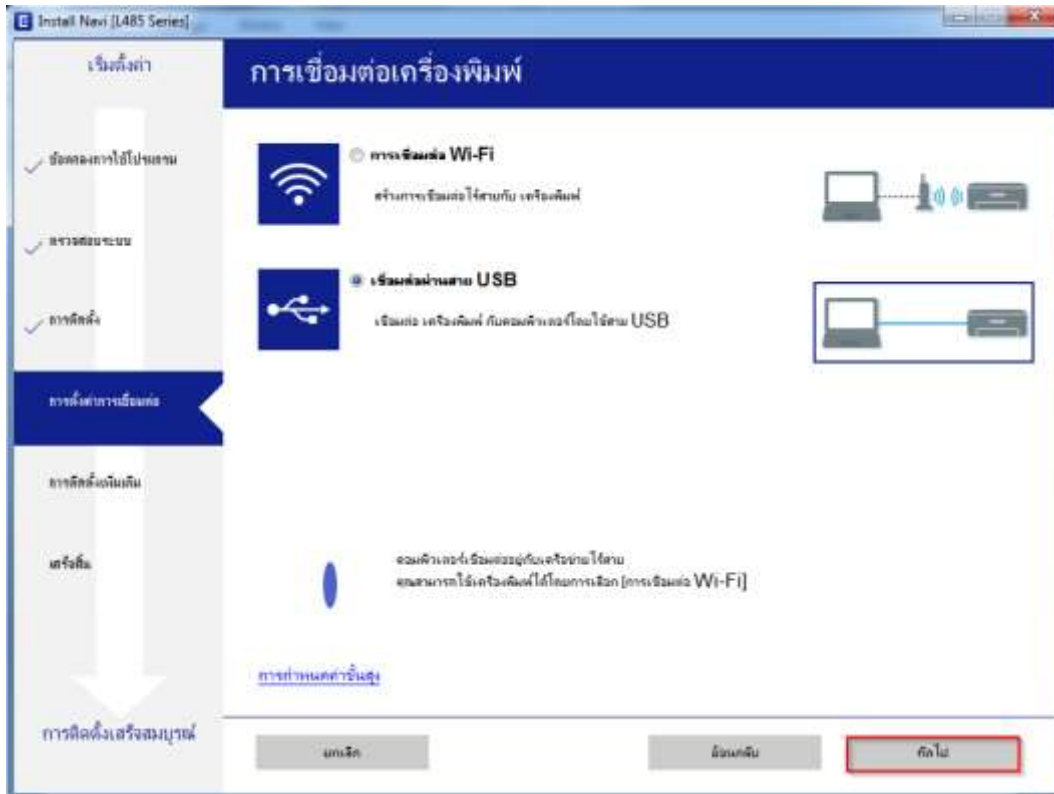
23.จะปรากฏหน้าต่างดังรูป



- สอบถามข้อมูลการใช้งานผลิตภัณฑ์และบริการ โทร.0-2685-9899
- เวลาทำการ : วันจันทร์ – ศุกร์ เวลา 8.30 – 17.30 น.ยกเว้นวันหยุดนักขัตฤกษ์
- www.epson.co.th

หัวข้อ : วิธีการติดตั้งไดรเวอร์เครื่องพิมพ์ แบบ USB
 รองรับปรีนเตอร์รุ่น : L485
 รองรับระบบปฏิบัติการ : Windows

24. เลือก เชื่อมต่อผ่านสาย USB คลิ๊ก ถัดไป



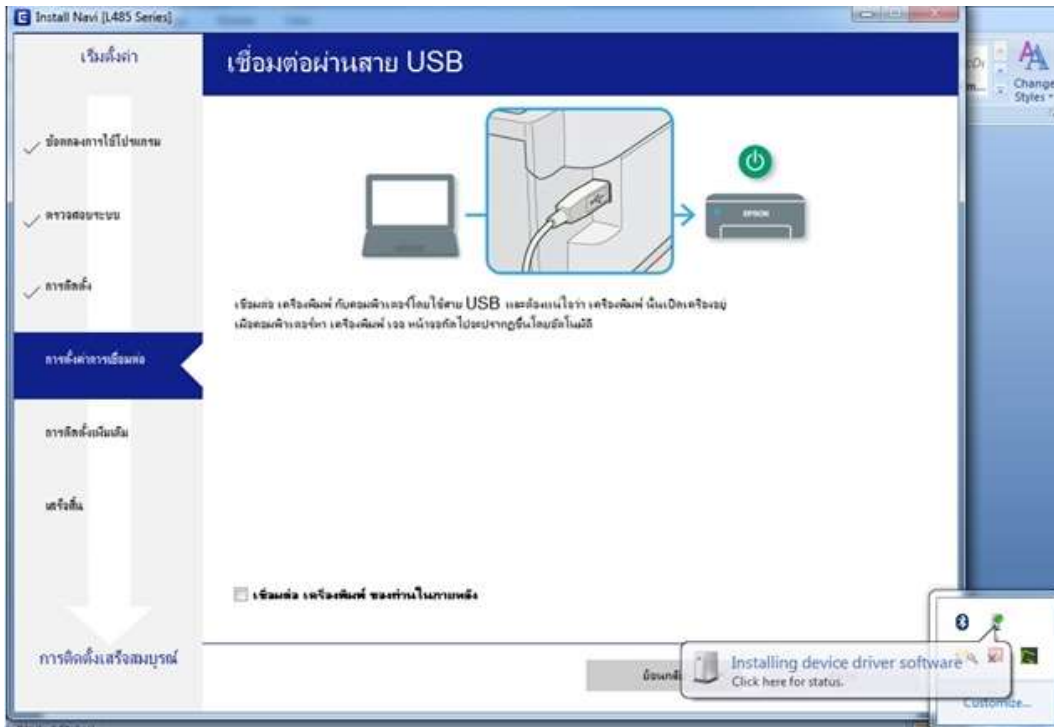
25. ขั้นตอนต่างให้เชื่อมต่อสาย USB ให้เปิดเครื่องพิมพ์ และต่อสาย USB



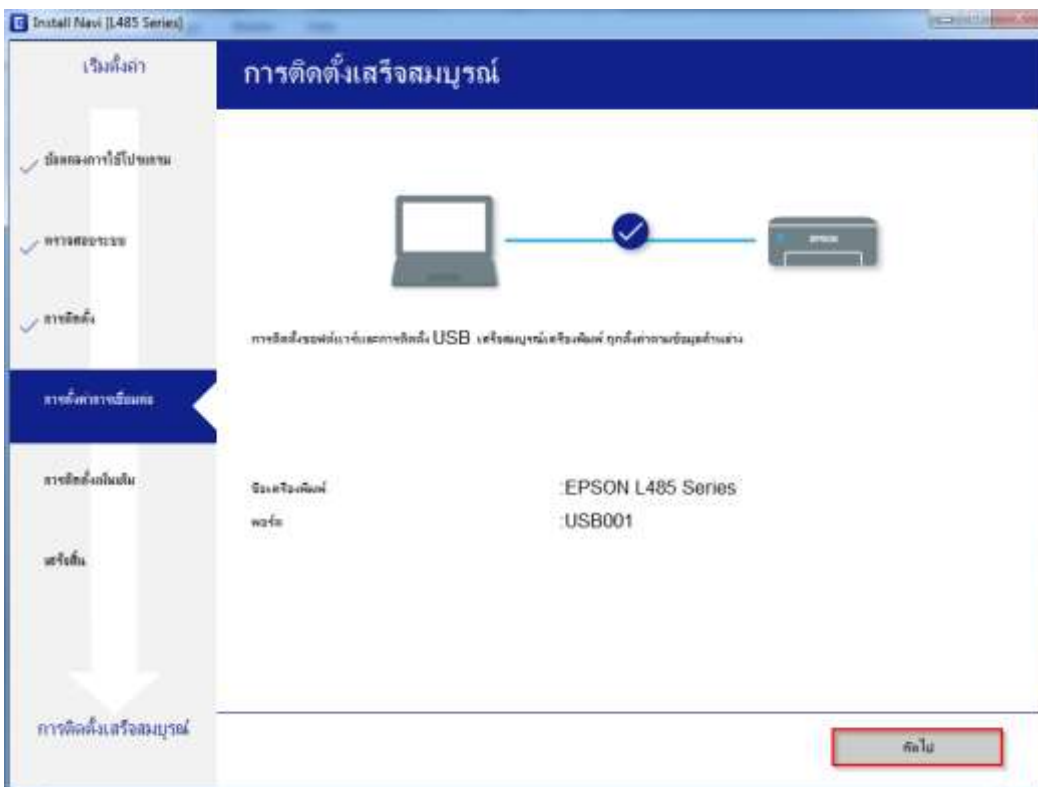
- สอบถามข้อมูลการใช้งานผลิตภัณฑ์และบริการ โทร.0-2685-9899
- เวลาทำการ : วันจันทร์ – ศุกร์ เวลา 8.30 – 17.30 น. ยกเว้นวันหยุดนักขัตฤกษ์
- www.epson.co.th

หัวข้อ : วิธีการติดตั้งไดรเวอร์เครื่องพิมพ์ แบบ USB
 รองรับปริ้นเตอร์รุ่น : L485
 รองรับระบบปฏิบัติการ : Windows

26. หลังจากเชื่อมต่อสาย USB มุมขวากลางจะมี **Found New Hardware** ซึ่ง Window จะทำการ **Installing device driver software**



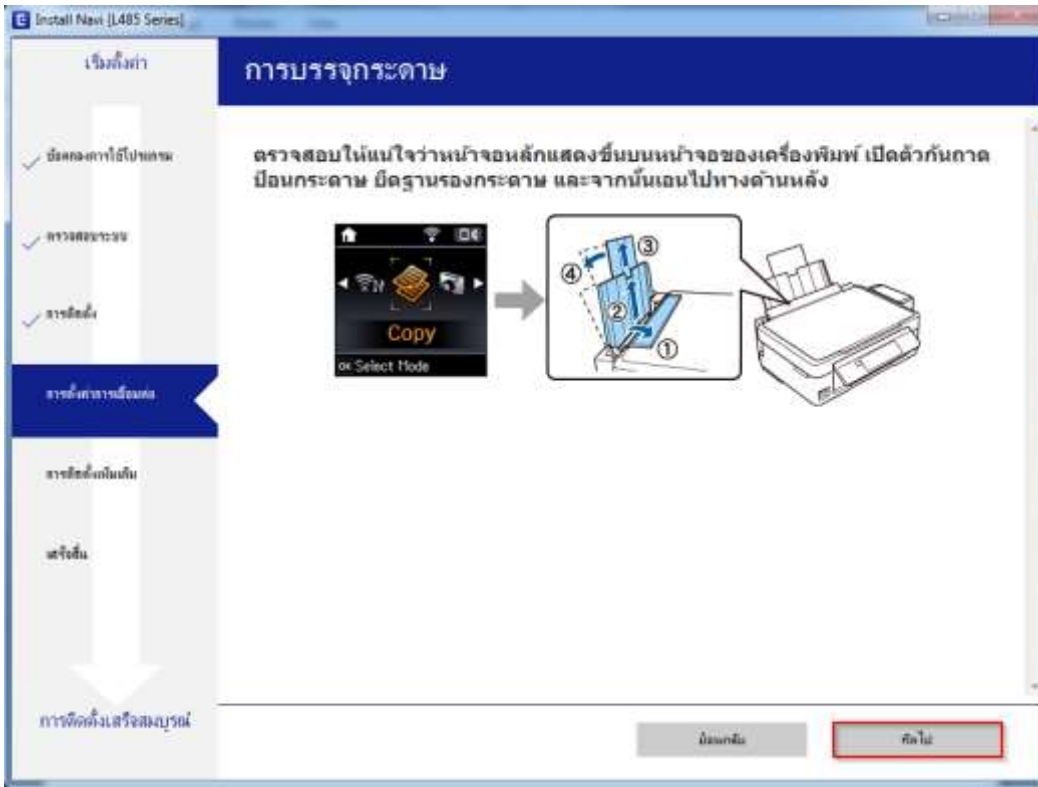
27.คลิก **ถัดไป**



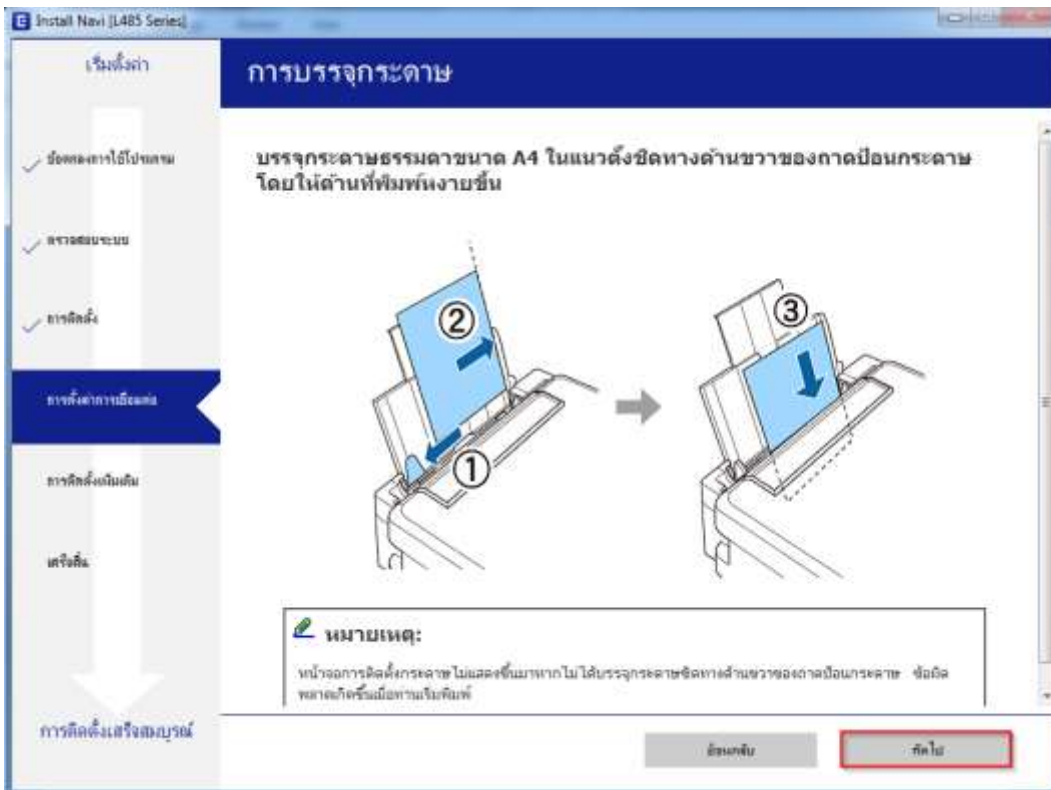
- สอบถามข้อมูลการใช้งานผลิตภัณฑ์และบริการ โทร.0-2685-9899
- เวลาทำการ : วันจันทร์ – ศุกร์ เวลา 8.30 – 17.30 น.ยกเว้นวันหยุดนักขัตฤกษ์
- www.epson.co.th

หัวข้อ : วิธีการติดตั้งไดรเวอร์เครื่องพิมพ์ แบบ USB
 รองรับปรีนเตอร์รุ่น : L485
 รองรับระบบปฏิบัติการ : Windows

28.คลิก **ถัดไป**



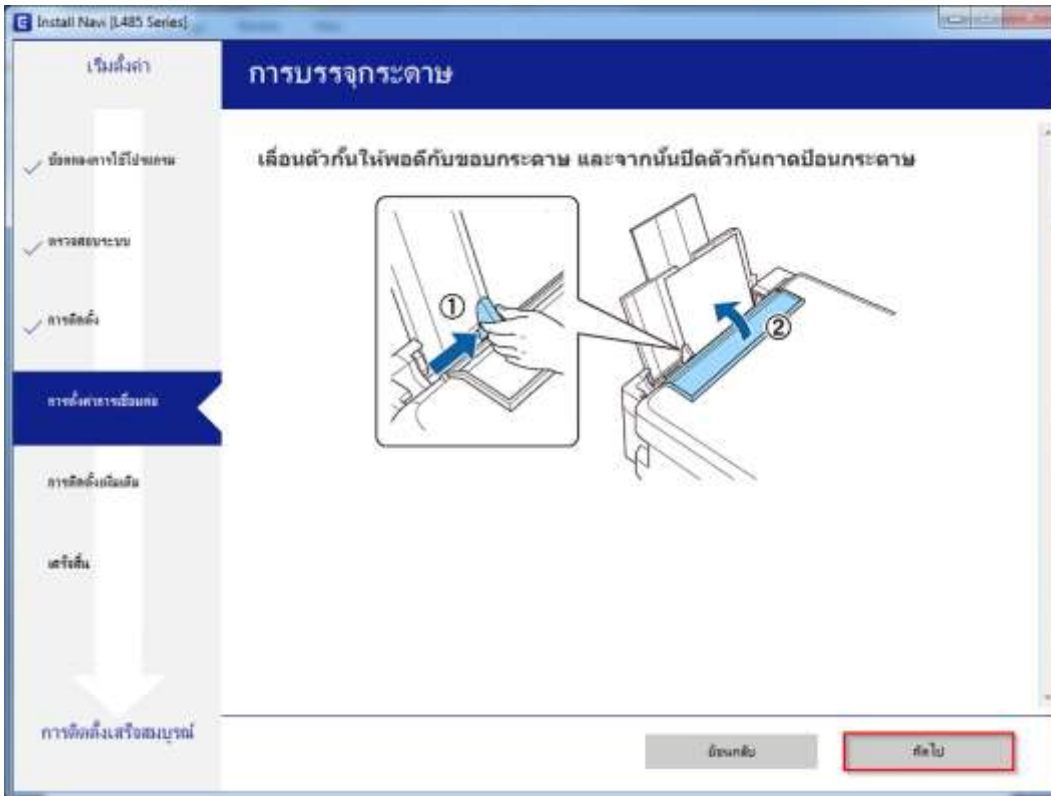
29.คลิก **ถัดไป**



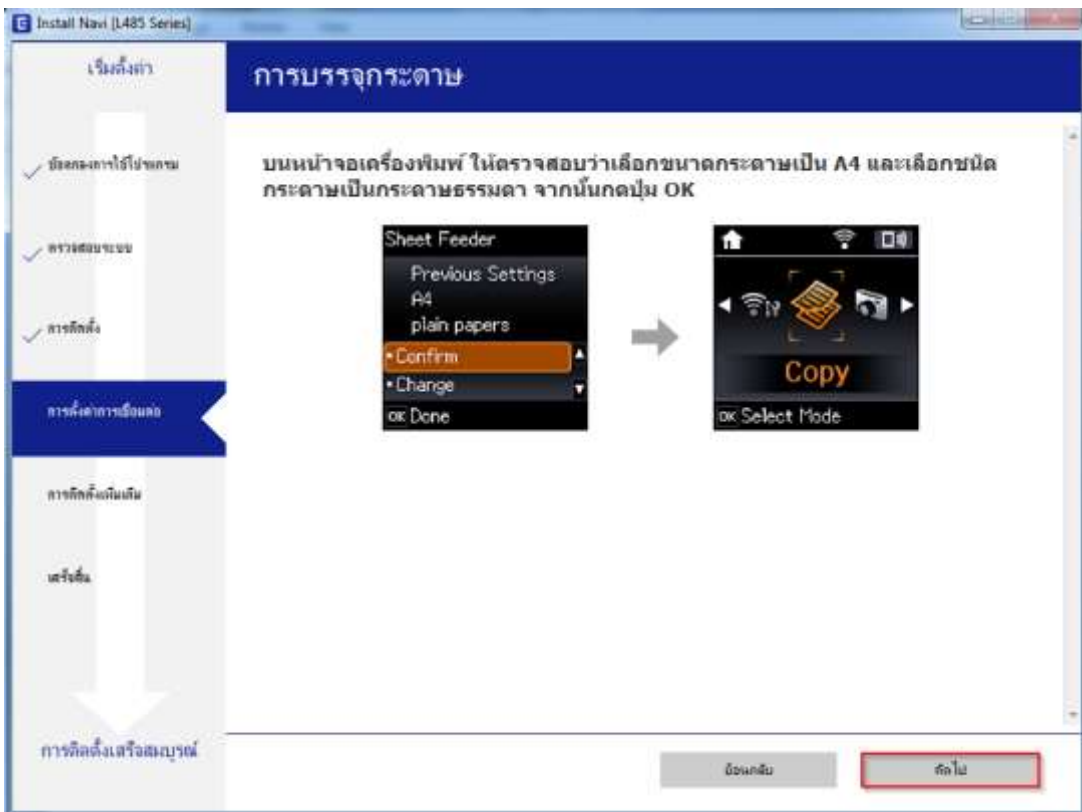
- สอบถามข้อมูลการใช้งานผลิตภัณฑ์และบริการ โทร.0-2685-9899
- เวลาทำการ : วันจันทร์ – ศุกร์ เวลา 8.30 – 17.30 น.ยกเว้นวันหยุดนักขัตฤกษ์
- www.epson.co.th

หัวข้อ : วิธีการติดตั้งไดรเวอร์เครื่องพิมพ์ แบบ USB
 รองรับปรีนเตอร์รุ่น : L485
 รองรับระบบปฏิบัติการ : Windows

30.คลิก **ถัดไป**



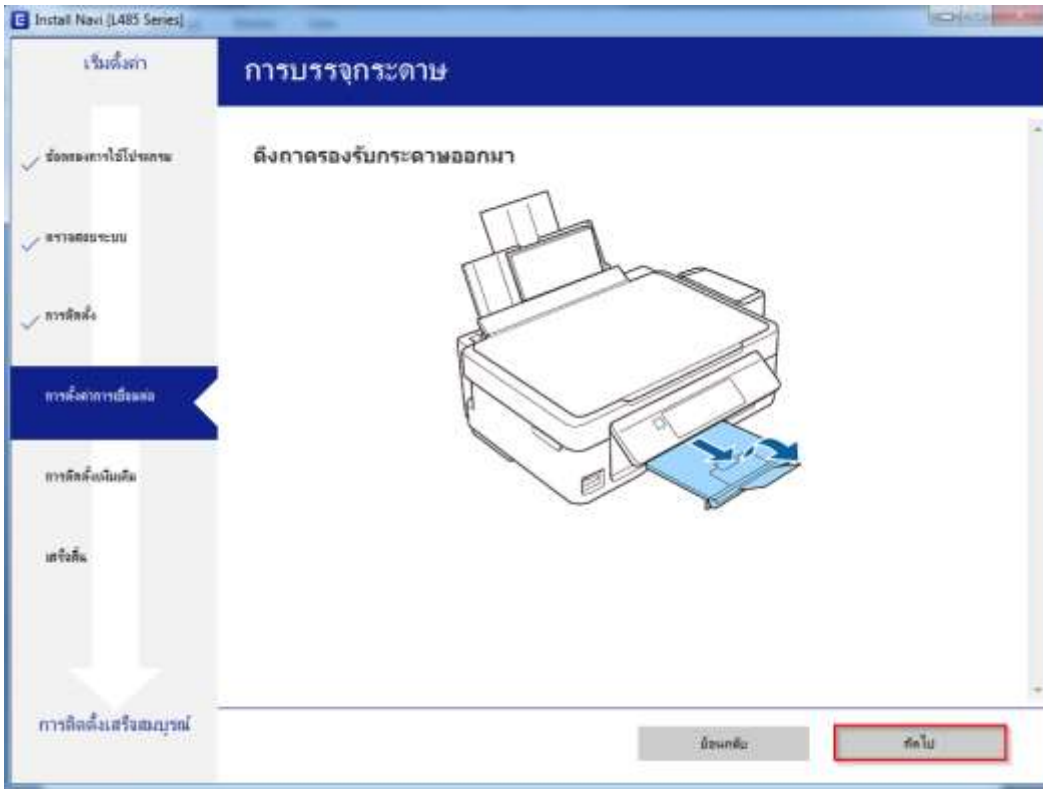
31.คลิก **ถัดไป**



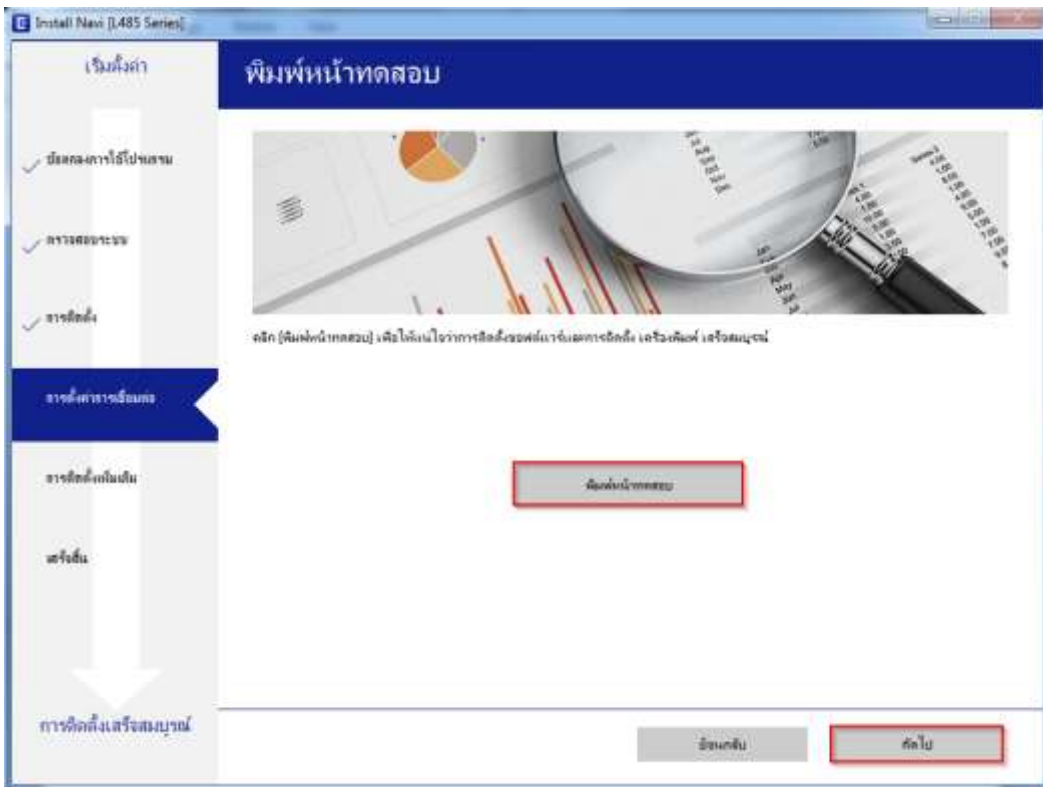
- สอบถามข้อมูลการใช้งานผลิตภัณฑ์และบริการ โทร.0-2685-9899
- เวลาทำการ : วันจันทร์ – ศุกร์ เวลา 8.30 – 17.30 น.ยกเว้นวันหยุดนักขัตฤกษ์
- www.epson.co.th

หัวข้อ : วิธีการติดตั้งไดรเวอร์เครื่องพิมพ์ แบบ USB
 รองรับปรีนเตอร์รุ่น : L485
 รองรับระบบปฏิบัติการ : Windows

32.คลิก **ถัดไป**



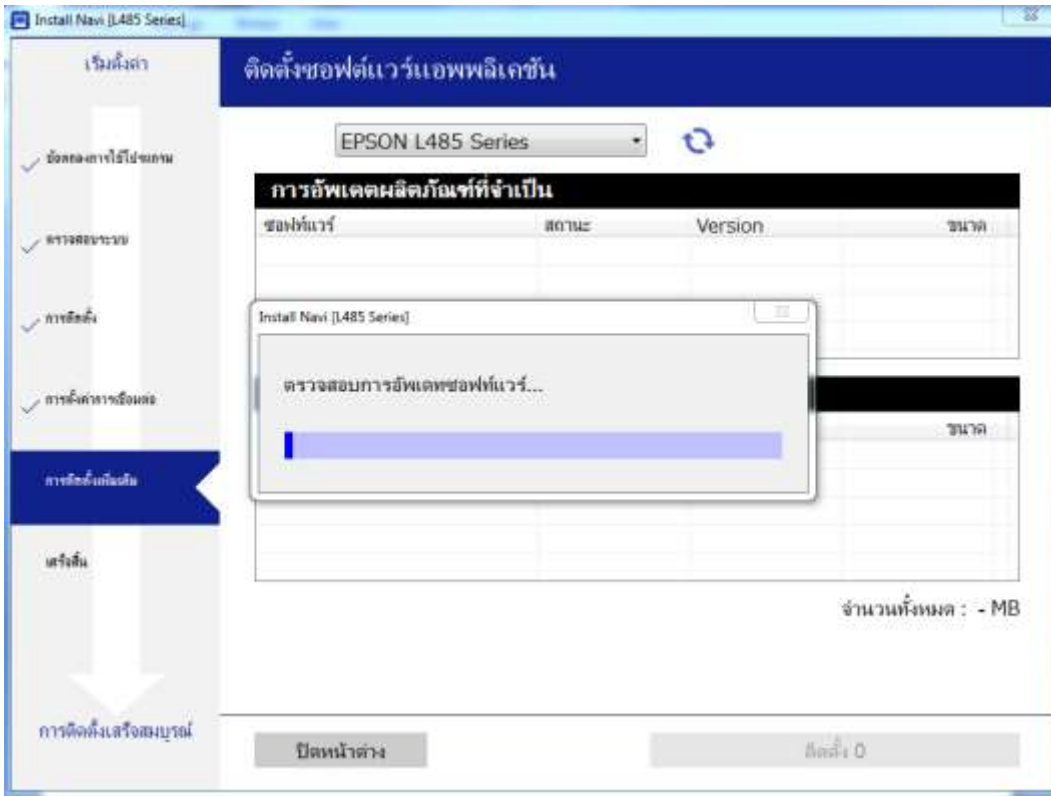
33.อ่านคำแนะนำ **พิมพ์หน้าทดสอบ** หรือ คลิก **ถัดไป**



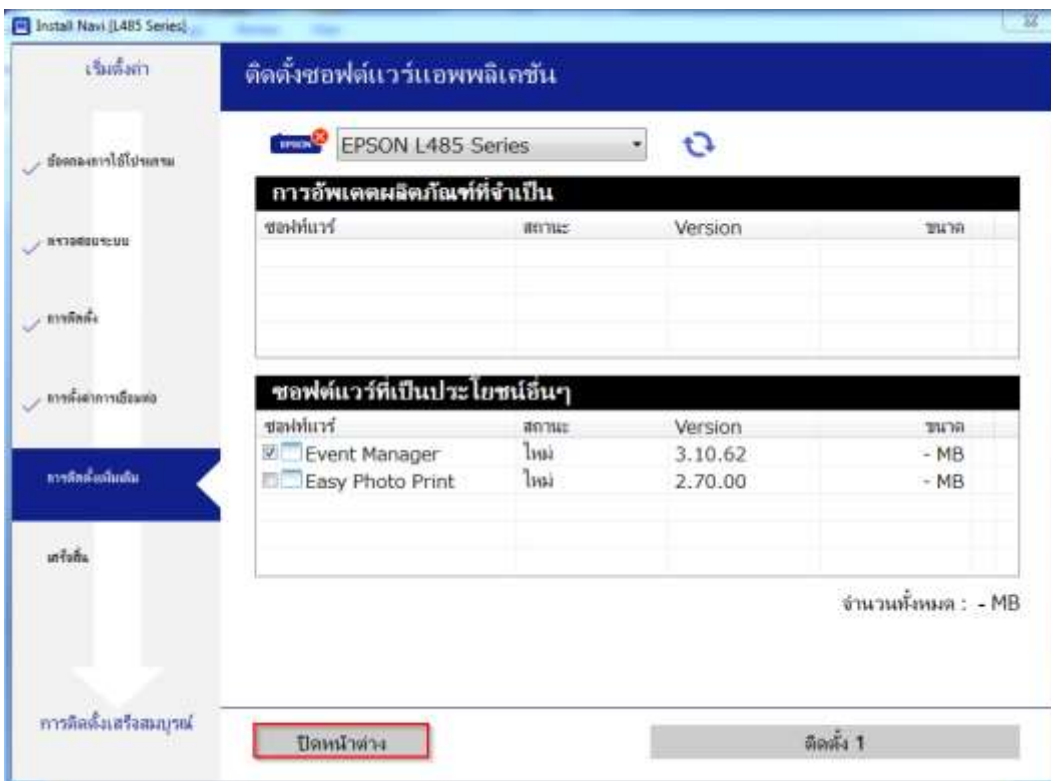
- สอบถามข้อมูลการใช้งานผลิตภัณฑ์และบริการ โทร.0-2685-9899
- เวลาทำการ : วันจันทร์ – ศุกร์ เวลา 8.30 – 17.30 น.ยกเว้นวันหยุดนักขัตฤกษ์
- www.epson.co.th

หัวข้อ : วิธีการติดตั้งไดรเวอร์เครื่องพิมพ์ แบบ USB
 รองรับปริ้นเตอร์รุ่น : L485
 รองรับระบบปฏิบัติการ : Windows

34. จะปรากฏหน้าต่างตรวจสอบการอัปเดตซอฟต์แวร์



35. ติดตั้งซอฟต์แวร์แอปพลิเคชัน คลิก **ปิดหน้าต่าง**



- สอบถามข้อมูลการใช้งานผลิตภัณฑ์และบริการ โทร.0-2685-9899
- เวลาทำการ : วันจันทร์ – ศุกร์ เวลา 8.30 – 17.30 น. ยกเว้นวันหยุดนักขัตฤกษ์
- www.epson.co.th

