

หัวข้อ : วิธีการติดตั้งไดรเวอร์แบบ USB  
 รองรับปริ๊นเตอร์รุ่น : L605  
 ระบบปฏิบัติการ : Windows XP, 7, 8, 8.1, 10

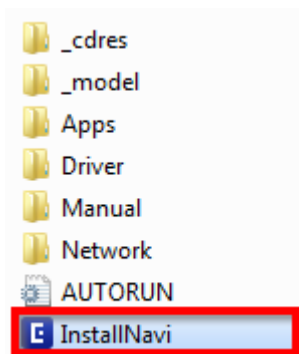


**คำเตือน :** ห้ามต่อสาย USB จนกว่าจะได้รับคำแนะนำให้เชื่อมต่อในขั้นตอนการติดตั้งไดรเวอร์

1. ใส่แผ่นไดรเวอร์



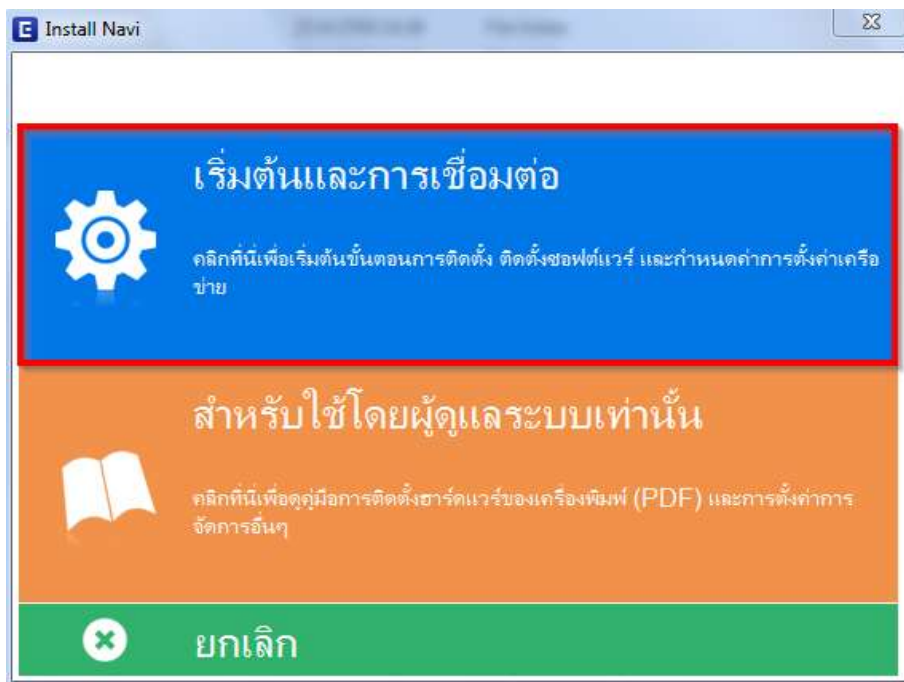
2. ดับเบิลคลิกไดรฟ์ซีดี Epson เพื่อเริ่มการติดตั้ง หรือ คลิกขวาที่ไดรฟ์ซีดี Epson เลือก Open และดับเบิลคลิกเลือก **InstallNavi**



- สอบถามข้อมูลการใช้งานผลิตภัณฑ์และบริการ โทร.0-2685-9899
- เวลาทำการ : วันจันทร์ – ศุกร์ เวลา 8.30 – 17.30 น. ยกเว้นวันหยุดนักขัตฤกษ์
- [www.epson.co.th](http://www.epson.co.th)

หัวข้อ : วิธีการติดตั้งไดรเวอร์แบบ USB  
 รองรับปริ้นเตอร์รุ่น : L605  
 ระบบปฏิบัติการ : Windows XP, 7, 8, 8.1, 10

3.คลิก **เริ่มต้นและการเชื่อมต่อ**



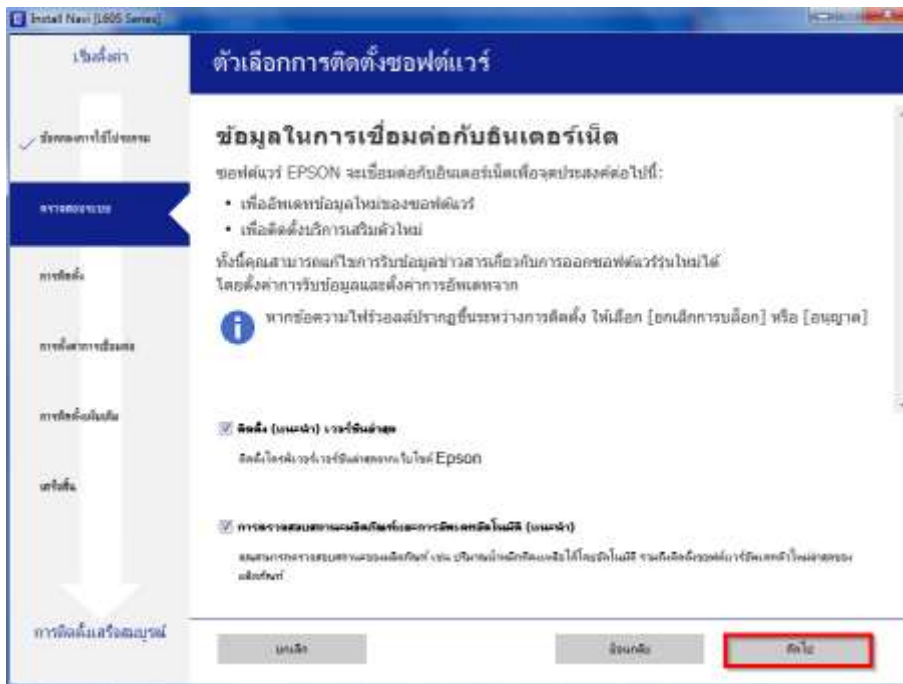
4.คลิก **ฉันยอมรับในเนื้อหาของข้อตกลงการใช้โปรแกรม** และคลิก **ถัดไป**



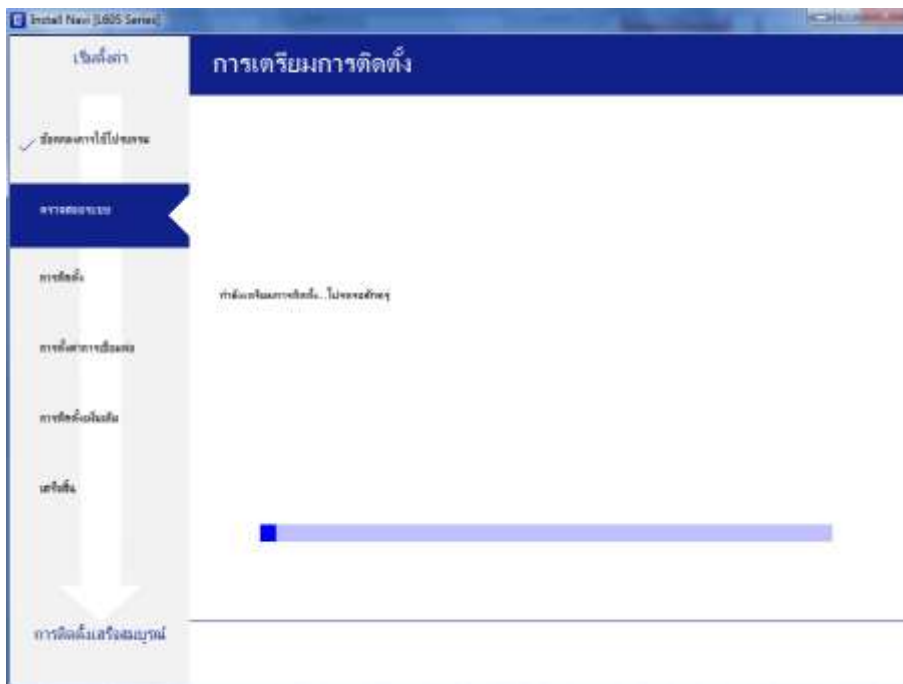
- สอบถามข้อมูลการใช้งานผลิตภัณฑ์และบริการ โทร.0-2685-9899
- เวลาทำการ : วันจันทร์ – ศุกร์ เวลา 8.30 – 17.30 น.ยกเว้นวันหยุดนักขัตฤกษ์
- [www.epson.co.th](http://www.epson.co.th)

หัวข้อ : วิธีการติดตั้งไดรเวอร์แบบ USB  
 รองรับปริ้นเตอร์รุ่น : L605  
 ระบบปฏิบัติการ : Windows XP, 7, 8, 8.1, 10

5.คลิก **ถัดไป**



6.จะปรากฏหน้าต่างดังภาพ โปรดรอสักครู่



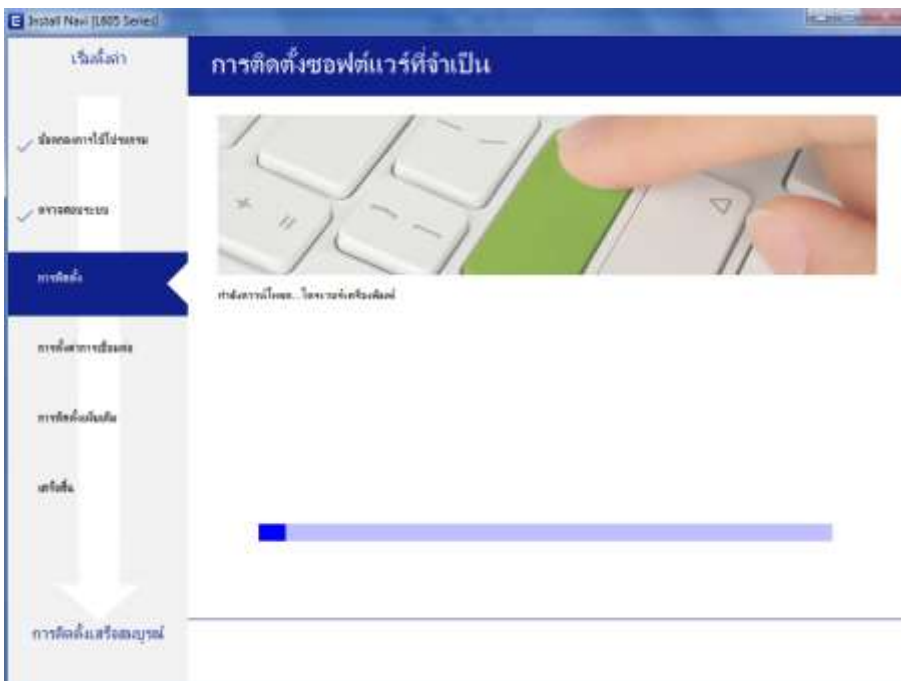
- สอบถามข้อมูลการใช้งานผลิตภัณฑ์และบริการ โทร.0-2685-9899
- เวลาทำการ : วันจันทร์ – ศุกร์ เวลา 8.30 – 17.30 น.ยกเว้นวันหยุดนักขัตฤกษ์
- [www.epson.co.th](http://www.epson.co.th)

หัวข้อ : วิธีการติดตั้งไดรเวอร์แบบ USB  
 รองรับปริ้นเตอร์รุ่น : L605  
 ระบบปฏิบัติการ : Windows XP, 7, 8, 8.1, 10

7.คลิก **ฉันเติมหมึกลงในตลับหมึกเสร็จแล้ว** และคลิก **ถัดไป**



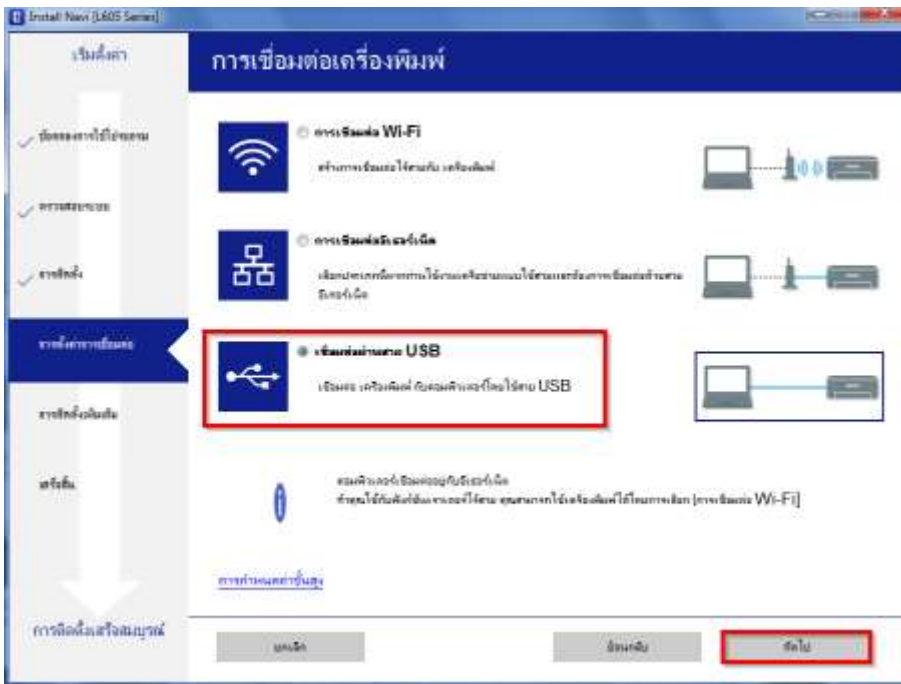
8.จะปรากฏหน้าต่างดังภาพ โปรดรอสักครู่



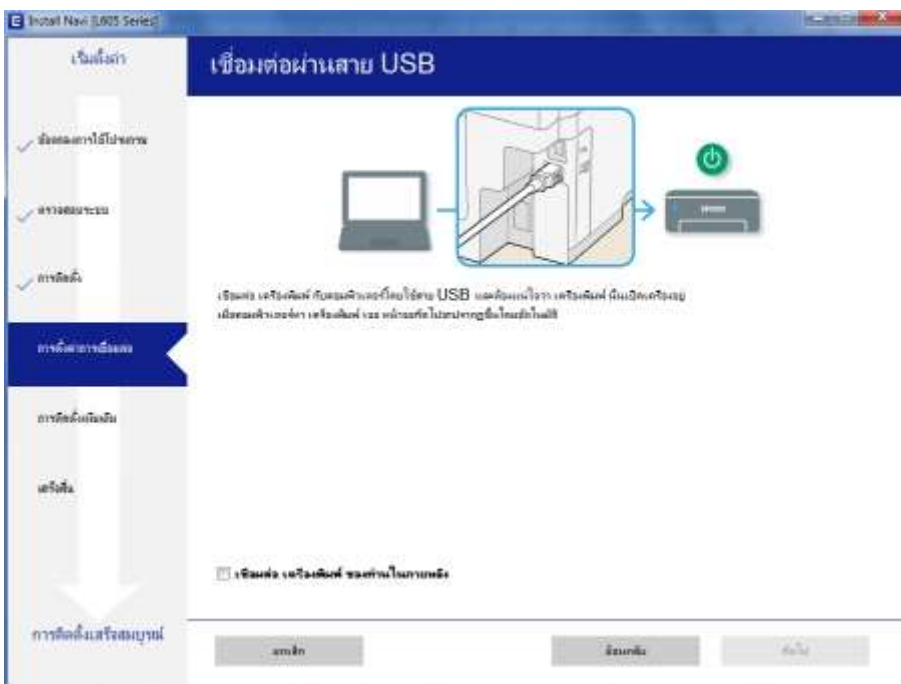
- สอบถามข้อมูลการใช้งานผลิตภัณฑ์และบริการ โทร.0-2685-9899
- เวลาทำการ : วันจันทร์ – ศุกร์ เวลา 8.30 – 17.30 น.ยกเว้นวันหยุดนักขัตฤกษ์
- [www.epson.co.th](http://www.epson.co.th)

หัวข้อ : วิธีการติดตั้งไดรเวอร์แบบ USB  
 รองรับปริ๊นเตอร์รุ่น : L605  
 ระบบปฏิบัติการ : Windows XP, 7, 8, 8.1, 10

9.คลิก **เชื่อมต่อผ่านสาย USB** และ คลิก **ถัดไป**



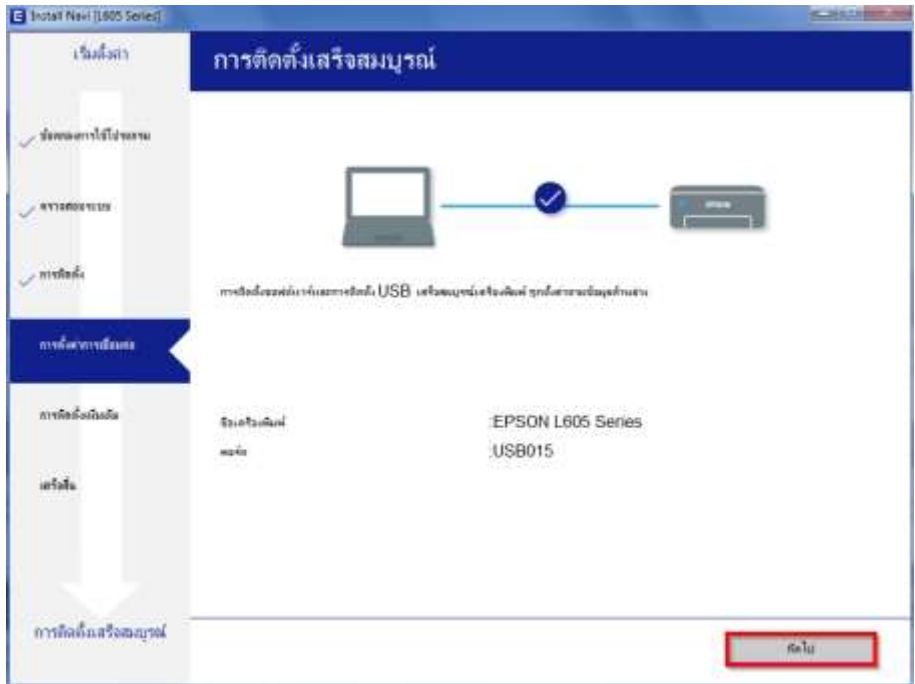
10.ปรากฏหน้าต่างให้ต่อสาย USB ให้เชื่อมต่อสาย USB และเปิดเครื่องปริ๊นเตอร์  
 ถ้าคอมพิวเตอร์เจอปริ๊นเตอร์ หน้าจอจะเปลี่ยนไปโดยอัตโนมัติ



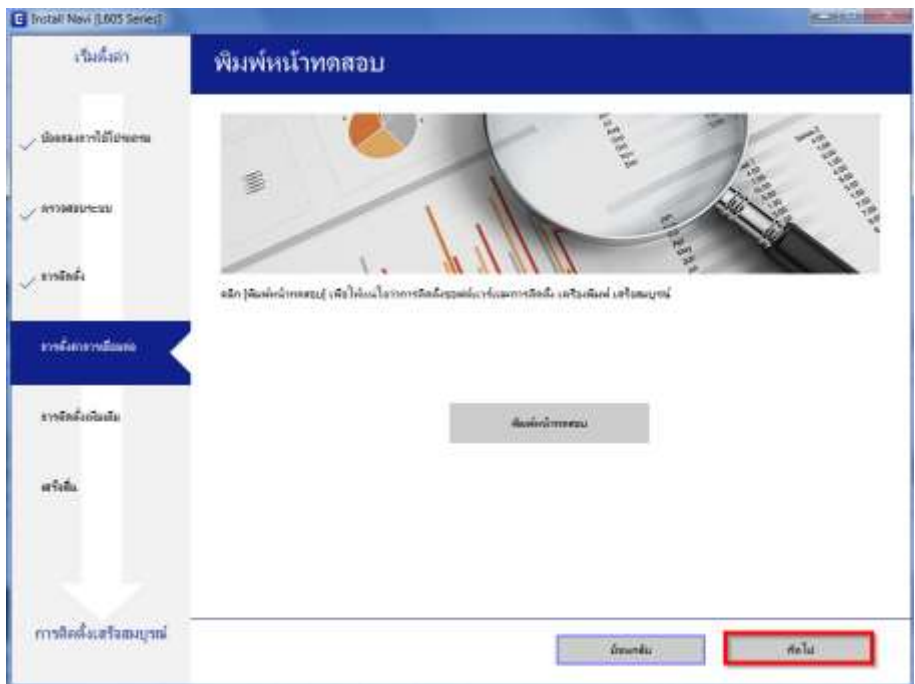
- สอบถามข้อมูลการใช้งานผลิตภัณฑ์และบริการ โทร.0-2685-9899
- เวลาทำการ : วันจันทร์ – ศุกร์ เวลา 8.30 – 17.30 น.ยกเว้นวันหยุดนักขัตฤกษ์
- [www.epson.co.th](http://www.epson.co.th)

หัวข้อ : วิธีการติดตั้งไดรเวอร์แบบ USB  
 รองรับปริ้นเตอร์รุ่น : L605  
 ระบบปฏิบัติการ : Windows XP, 7, 8, 8.1, 10

11. แสดงการติดตั้งเสร็จสมบูรณ์ คลิก **ถัดไป**



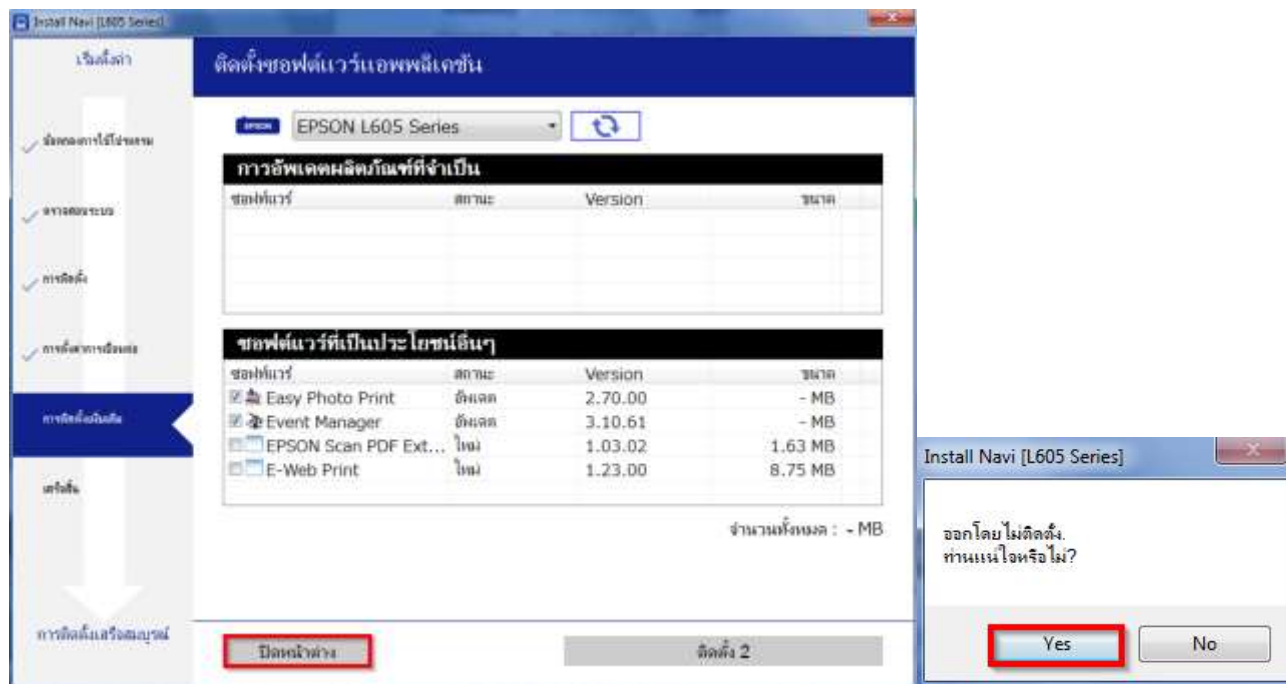
12.คลิก **ถัดไป**



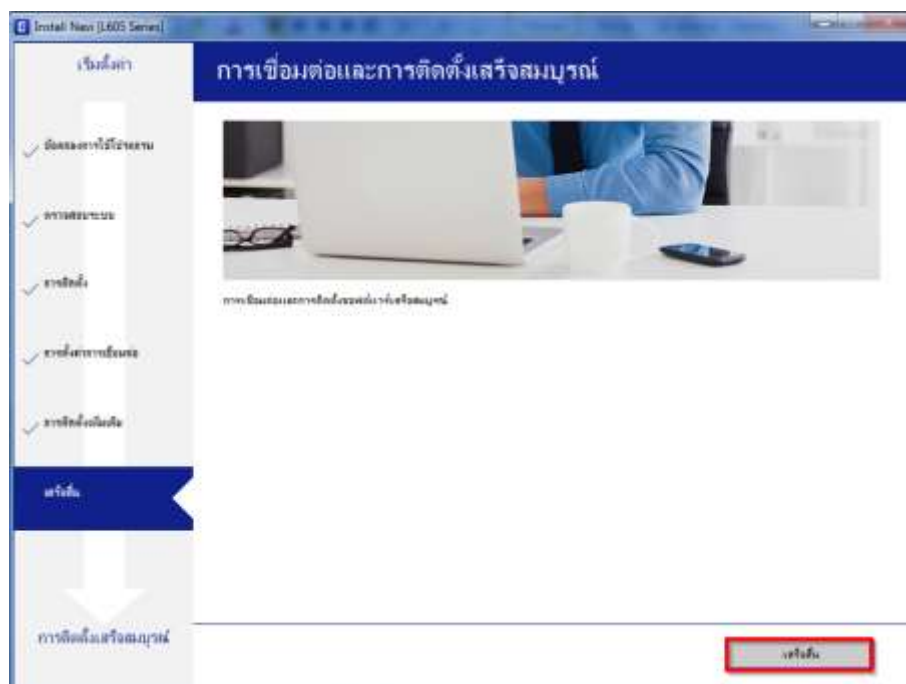
- สอบถามข้อมูลการใช้งานผลิตภัณฑ์และบริการ โทร.0-2685-9899
- เวลาทำการ : วันจันทร์ – ศุกร์ เวลา 8.30 – 17.30 น.ยกเว้นวันหยุดนักขัตฤกษ์
- [www.epson.co.th](http://www.epson.co.th)

หัวข้อ : วิธีการติดตั้งไดรเวอร์แบบ USB  
 รองรับปริ้นเตอร์รุ่น : L605  
 ระบบปฏิบัติการ : Windows XP, 7, 8, 8.1, 10

13.คลิก **ปิดหน้าต่าง** คลิก **Yes**



14.คลิก **เสร็จสิ้น**



- สอบถามข้อมูลการใช้งานผลิตภัณฑ์และบริการ โทร.0-2685-9899
- เวลาทำการ : วันจันทร์ – ศุกร์ เวลา 8.30 – 17.30 น.ยกเว้นวันหยุดนักขัตฤกษ์
- [www.epson.co.th](http://www.epson.co.th)