
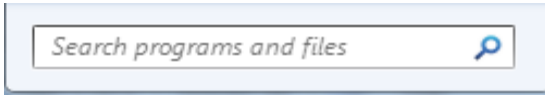


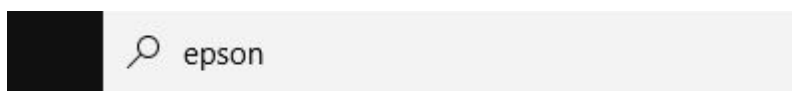
หัวข้อ : **วิธีการ Reset Epson Scan2**
 รองรับพรินเตอร์รุ่น : **ทุกรุ่นที่ใช้โปรแกรม Epson Scan2**
 รองรับระบบปฏิบัติการ : **Windows**

วิธีการ Reset Epson Scan2

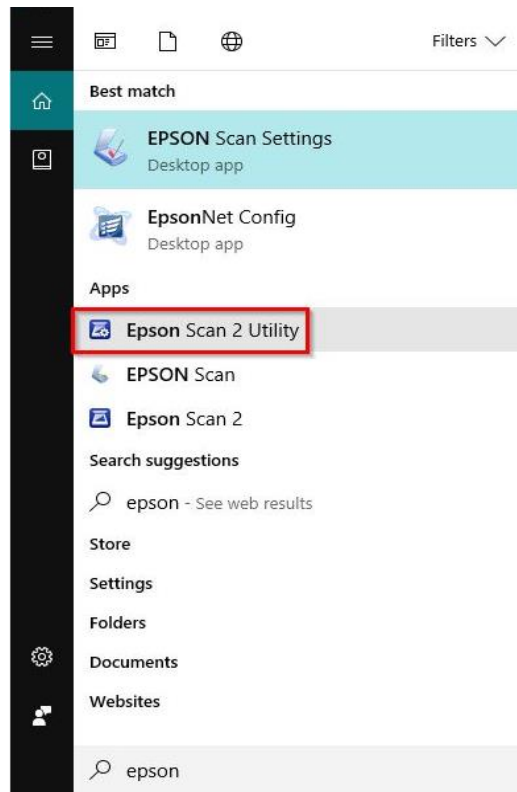
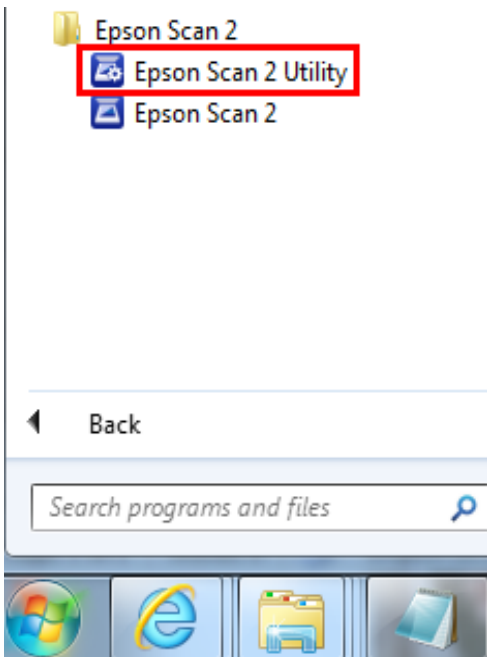
1.ไปที่ **Search** ถ้าเป็น Window 7 ให้เข้าที่ **Start** คลิก **Search** แต่ถ้าเป็น **Windows 10** ให้คลิกที่ 



2. ค้นหา **Epson**

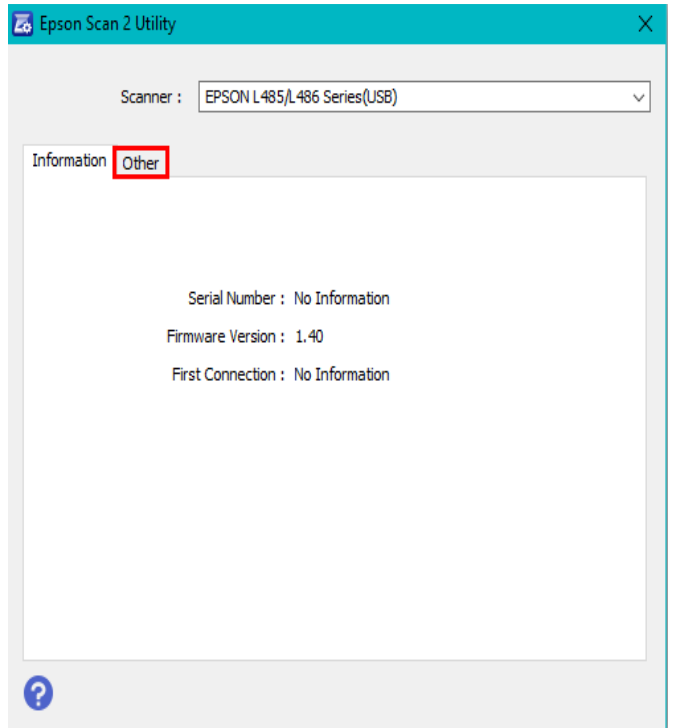
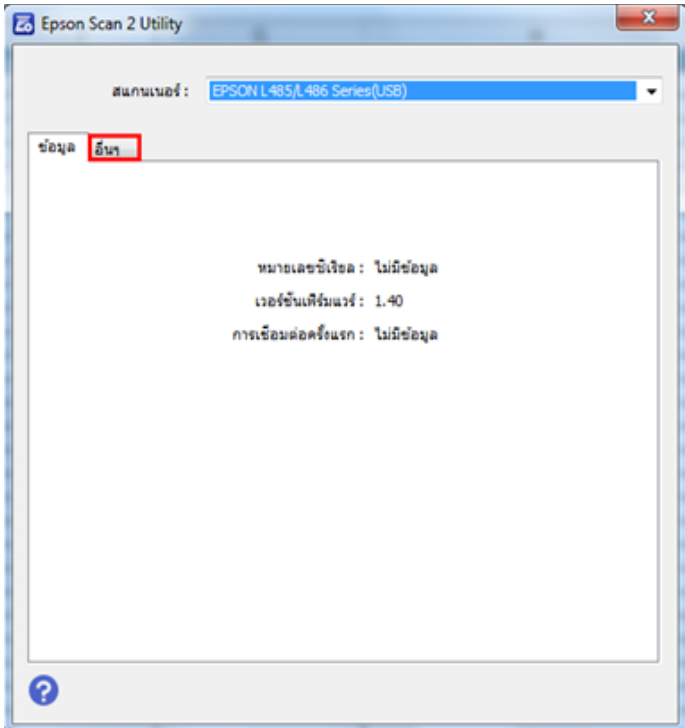


3.เข้าที่ **Epson Scan 2 Utility**

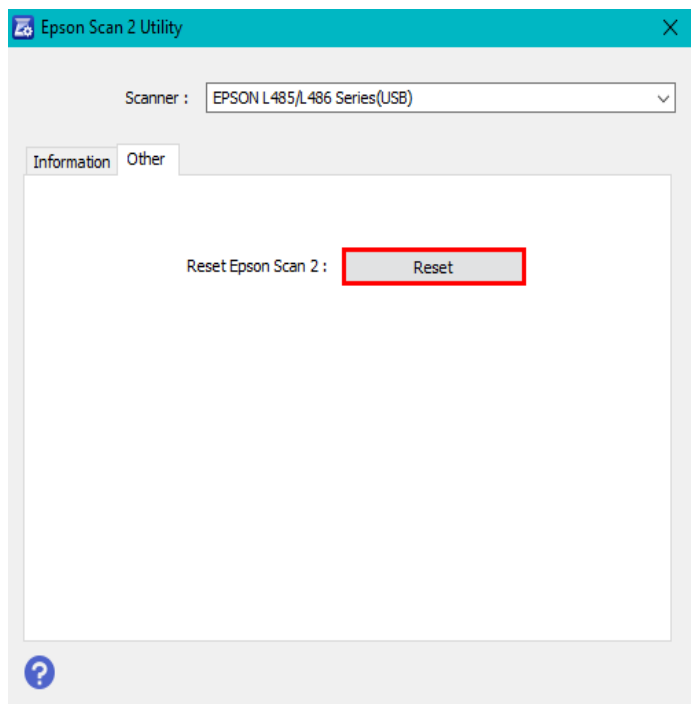
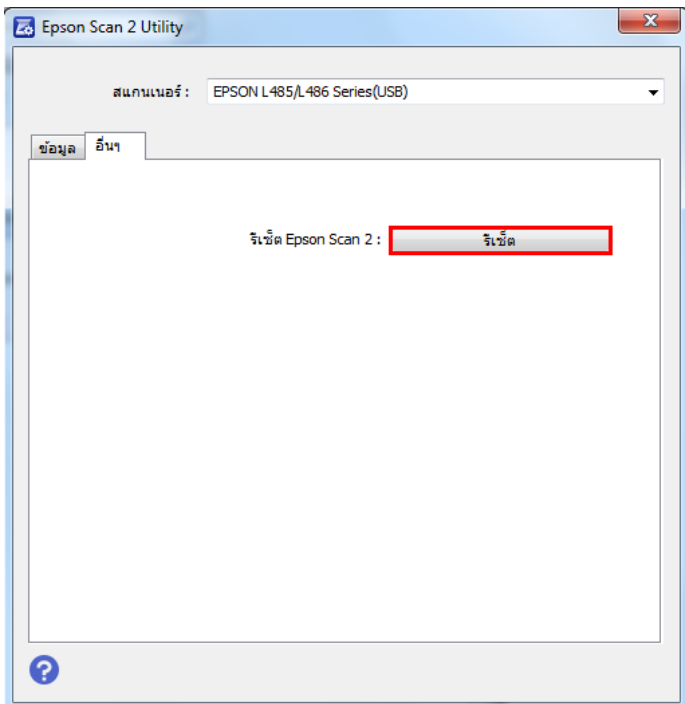


หัวข้อ : **วิธีการ Reset Epson Scan2**
 รองรับพริเตอร์รุ่น : **ทุกรุ่นที่ใช้โปรแกรม Epson Scan2**
 รองรับระบบปฏิบัติการ : **Windows**

4.เลือก **Other/อื่นๆ**



5.กดปุ่ม **รีเซ็ต/Reset**



- สอบถามข้อมูลการใช้งานผลิตภัณฑ์และบริการ โทร.0-2685-9899
- เวลาทำการ : วันจันทร์ – ศุกร์ เวลา 8.30 – 17.30 น.ยกเว้นวันหยุดนักขัตฤกษ์
- www.epson.co.th

หัวข้อ : **วิธีการ Reset Epson Scan2**
 รองรับพริเตอร์รุ่น : **ทุกรุ่นที่ใช้โปรแกรม Epson Scan2**
 รองรับระบบปฏิบัติการ : **Windows**

6.จะขึ้นหน้าต่างตามรูปด้านล่างให้ กดปุ่ม **Yes**

