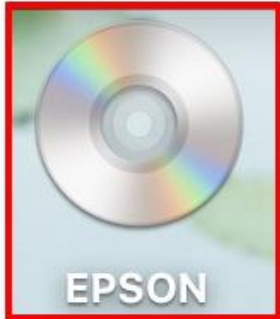


หัวข้อ : **วิธีการเชื่อมต่อ Wi-Fi แบบ Infra (Router)**
รองรับปริ้นเตอร์รุ่น : **L4150**
รองรับระบบปฏิบัติการ : **Mac OS X**

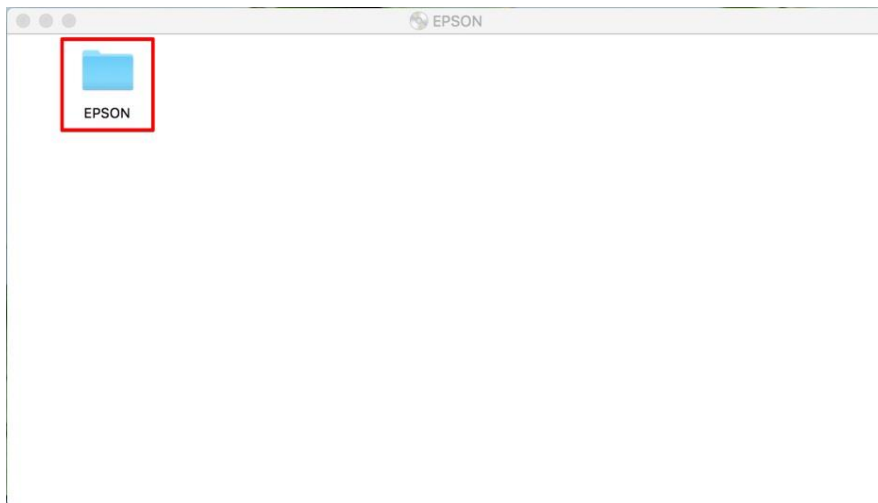
1. วิธีการดาวน์โหลดตัวติดตั้งไดรเวอร์แบบ Wi-Fi

หมายเหตุ: ก่อนการดาวน์โหลดตัวติดตั้งให้แน่ใจว่าเครื่องพิมพ์เชื่อมต่อเข้ากับอินเทอร์เน็ตเรียบร้อยแล้ว

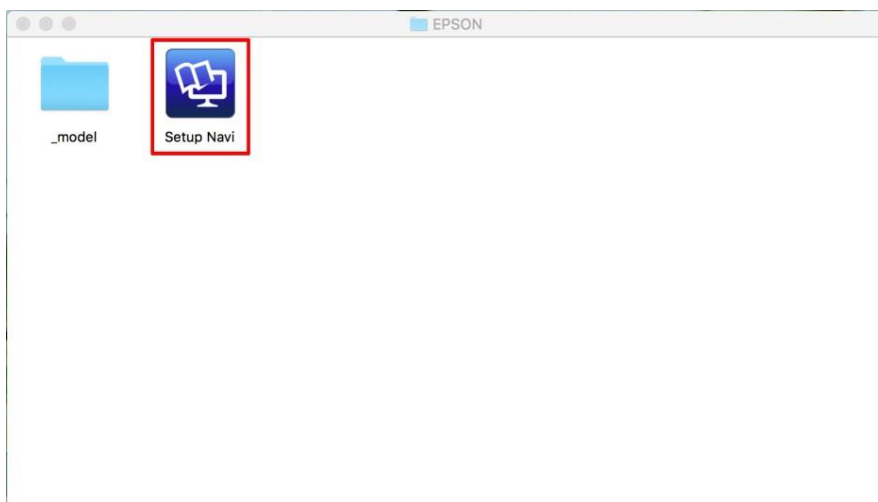
1. เปิดแผ่นซีดีไดรเวอร์ และ ดับเบิลคลิกที่ **EPSON**



2. ดับเบิลคลิกที่โฟลเดอร์ **EPSON**



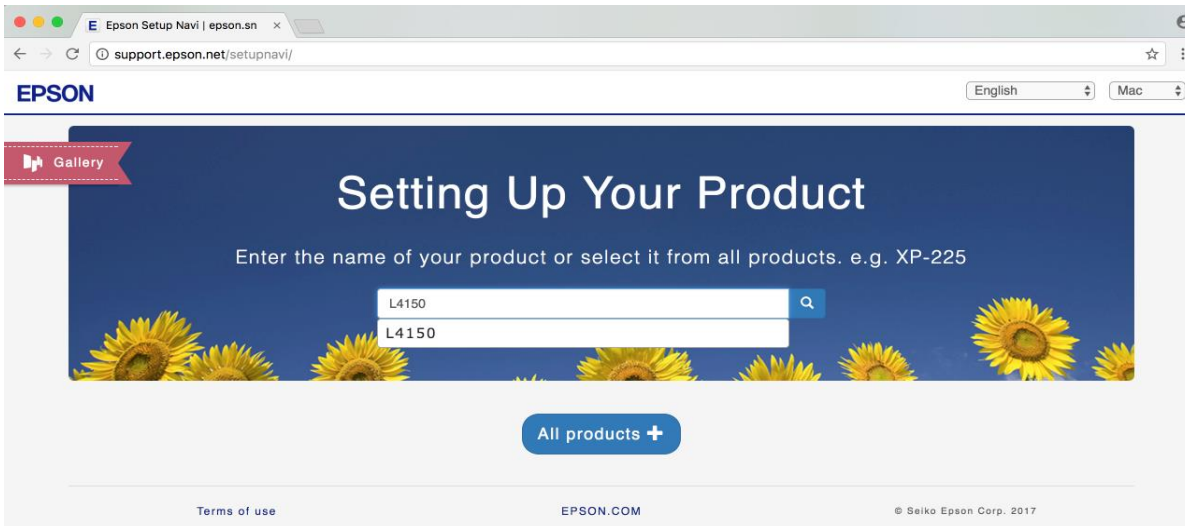
3. ดับเบิลคลิกที่ **Setup Navi**



- สอบถามข้อมูลการใช้งานผลิตภัณฑ์และบริการ โทร.0-2685-9899
- เวลาทำการ : วันจันทร์ – ศุกร์ เวลา 8.30 – 17.30 น. ยกเว้นวันหยุดนักขัตฤกษ์
- www.epson.co.th

หัวข้อ : วิธีการเชื่อมต่อ Wi-Fi แบบ Infra (Router)
 รองรับปริ้นเตอร์รุ่น : L4150
 รองรับระบบปฏิบัติการ : Mac OS X

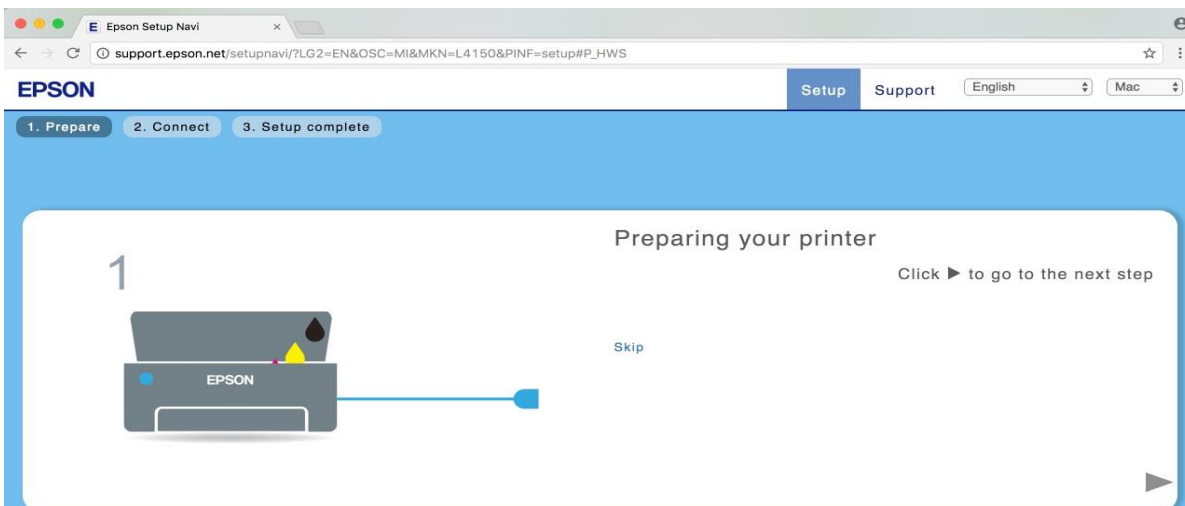
4.ระบบจะเข้าไปที่หน้าเว็บไซต์ <http://support.epson.net/setupnavi/> จากนั้นให้ใส่รุ่นเครื่องพิมพ์ และคลิก



5.คลิก **Let's get started**



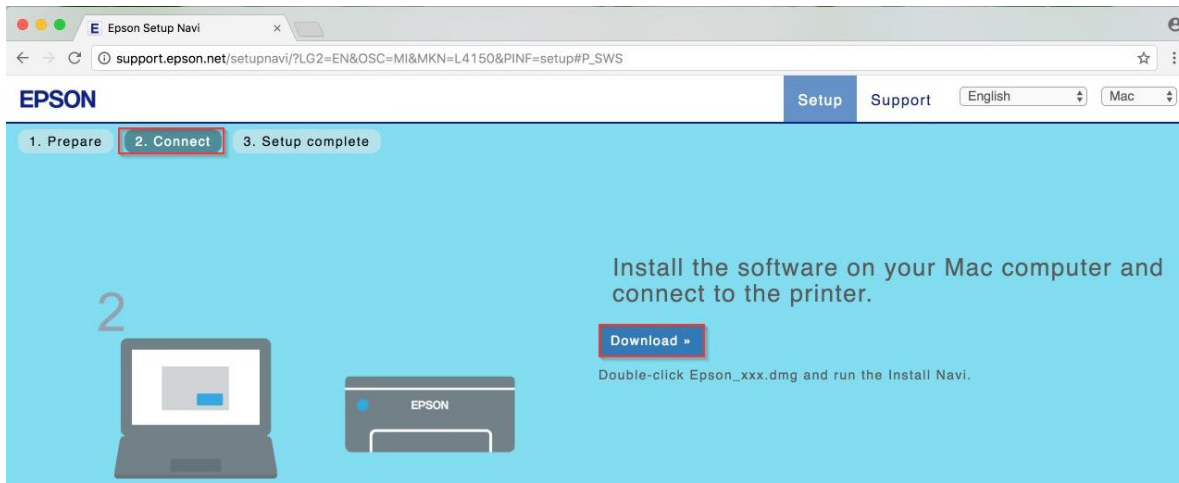
6.จะปรากฏหน้าต่าง Preparing your printer และให้คลิก **Skip**



- สอบถามข้อมูลการใช้งานผลิตภัณฑ์และบริการ โทร.0-2685-9899
- เวลาทำการ : วันจันทร์ – ศุกร์ เวลา 8.30 – 17.30 น.ยกเว้นวันหยุดนักขัตฤกษ์
- www.epson.co.th

หัวข้อ : วิธีการเชื่อมต่อ Wi-Fi แบบ Infra (Router)
 รองรับปริ้นเตอร์รุ่น : L4150
 รองรับระบบปฏิบัติการ : Mac OS X

7.คลิก Download



8.จะปรากฏหน้าต่างกำลังดาวน์โหลดไฟล์ติดตั้ง



9.จะปรากฏไฟล์ติดตั้ง ดังรูป



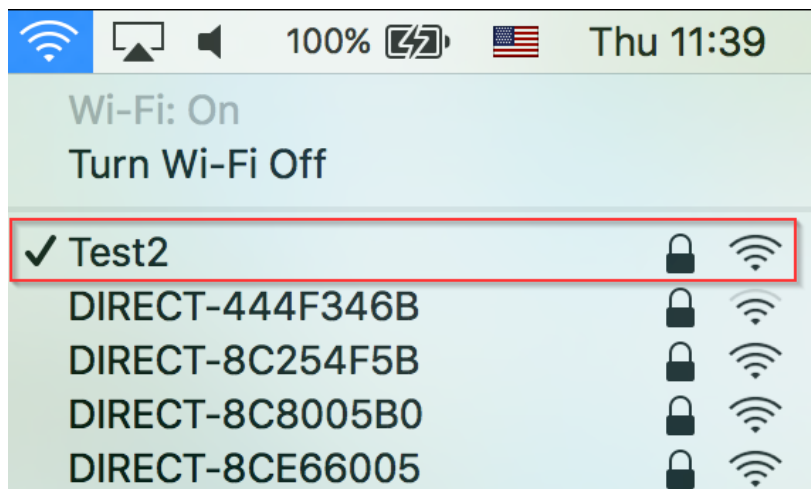
- สอบถามข้อมูลการใช้งานผลิตภัณฑ์และบริการ โทร.0-2685-9899
- เวลาทำการ : วันจันทร์ – ศุกร์ เวลา 8.30 – 17.30 น.ยกเว้นวันหยุดนักขัตฤกษ์
- www.epson.co.th



หัวข้อ : วิธีการเชื่อมต่อ Wi-Fi แบบ Infra (Router)
 รองรับปริ้นเตอร์รุ่น : L4150
 รองรับระบบปฏิบัติการ : Mac OS X

2. วิธีการติดตั้งไดรเวอร์แบบ Wi-Fi

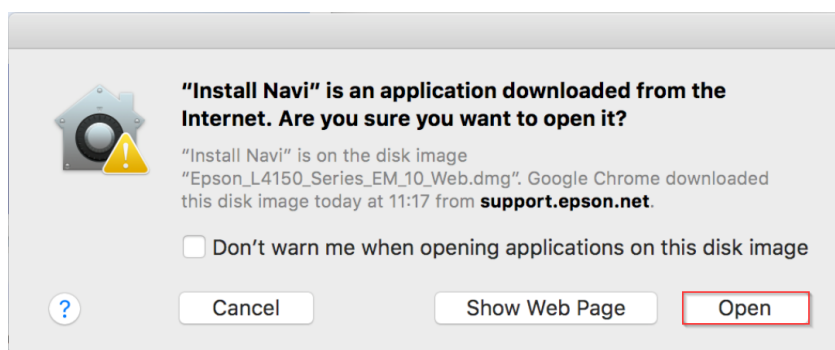
1.คลิกที่  ด้านบนขวาของหน้าจอจากนั้นคลิกเลือกชื่อ **Router** หรือ **Access Point** เพื่อทำการเชื่อมต่อ Wireless



2.ดับเบิลคลิกที่ **Install Navi**



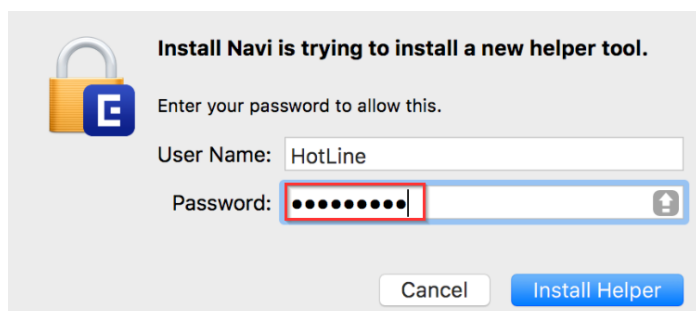
3.จะปรากฏหน้าต่างยืนยันการเปิดโปรแกรม คลิก **Open** (หากมี)



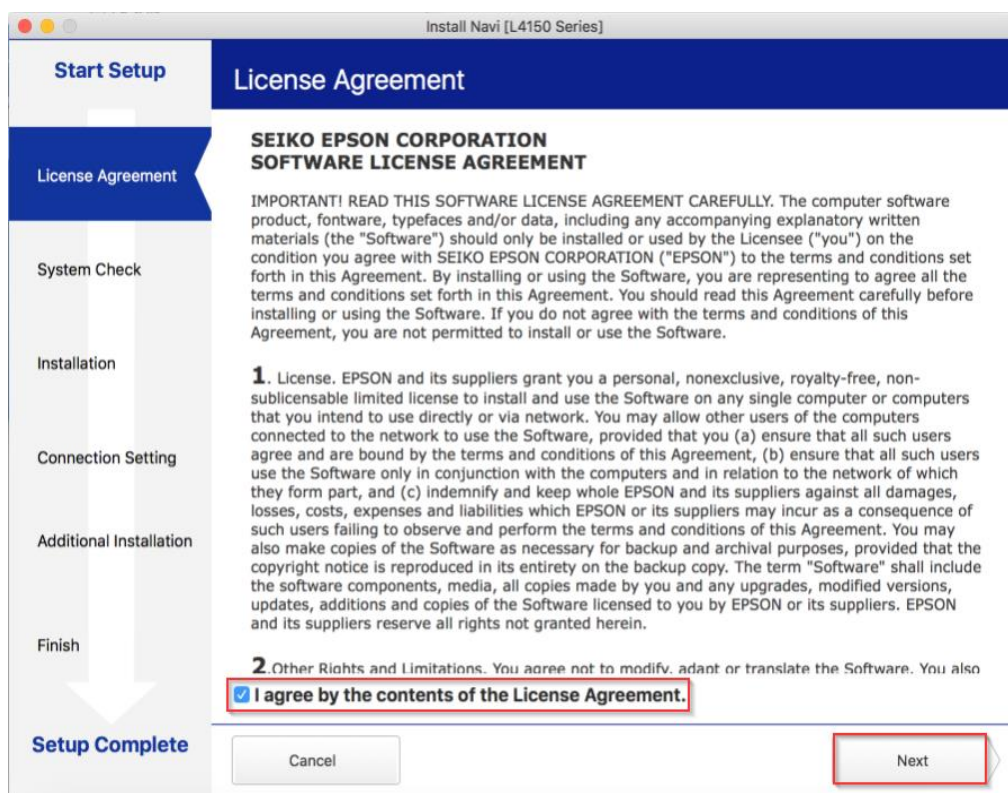
- สอบถามข้อมูลการใช้งานผลิตภัณฑ์และบริการ โทร.0-2685-9899
- เวลาทำการ : วันจันทร์ – ศุกร์ เวลา 8.30 – 17.30 น.ยกเว้นวันหยุดนักขัตฤกษ์
- www.epson.co.th

หัวข้อ : วิธีการเชื่อมต่อ Wi-Fi แบบ Infra (Router)
 รองรับปริ้นเตอร์รุ่น : L4150
 รองรับระบบปฏิบัติการ : Mac OS X

4. ใส่ Password ของเครื่อง Mac (หากมี) จากนั้นคลิก **OK**



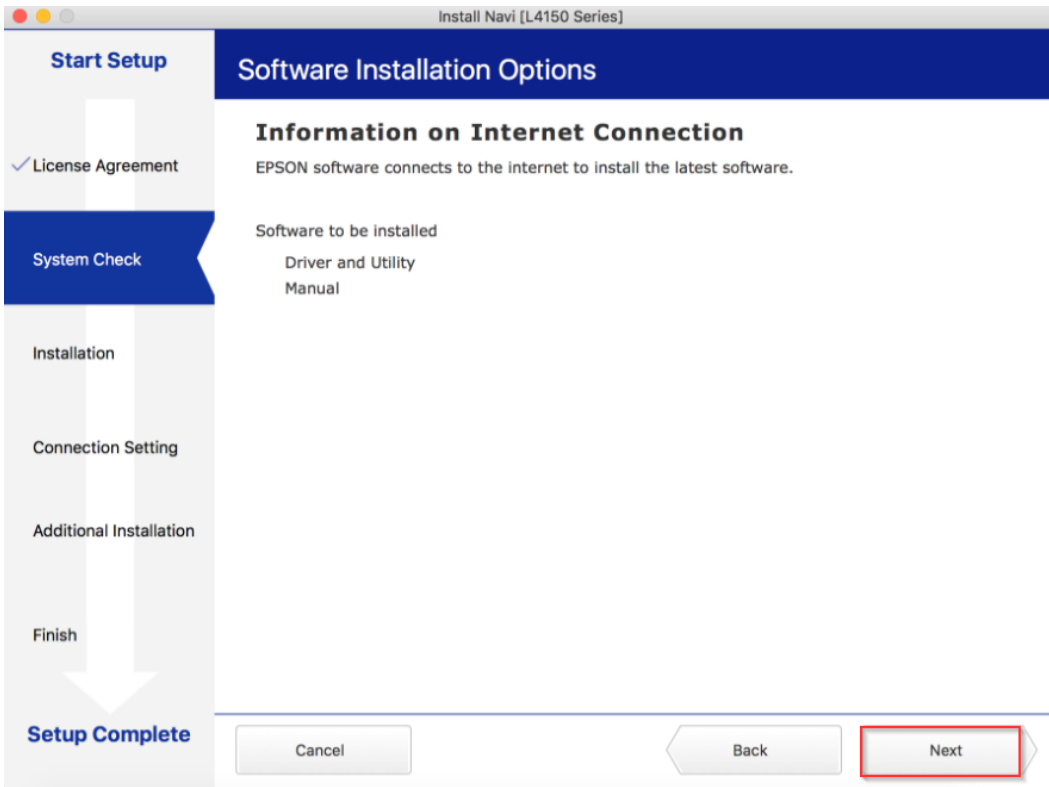
5. คลิก **I agree by the contents of the License Agreement** จากนั้นคลิก **Next**



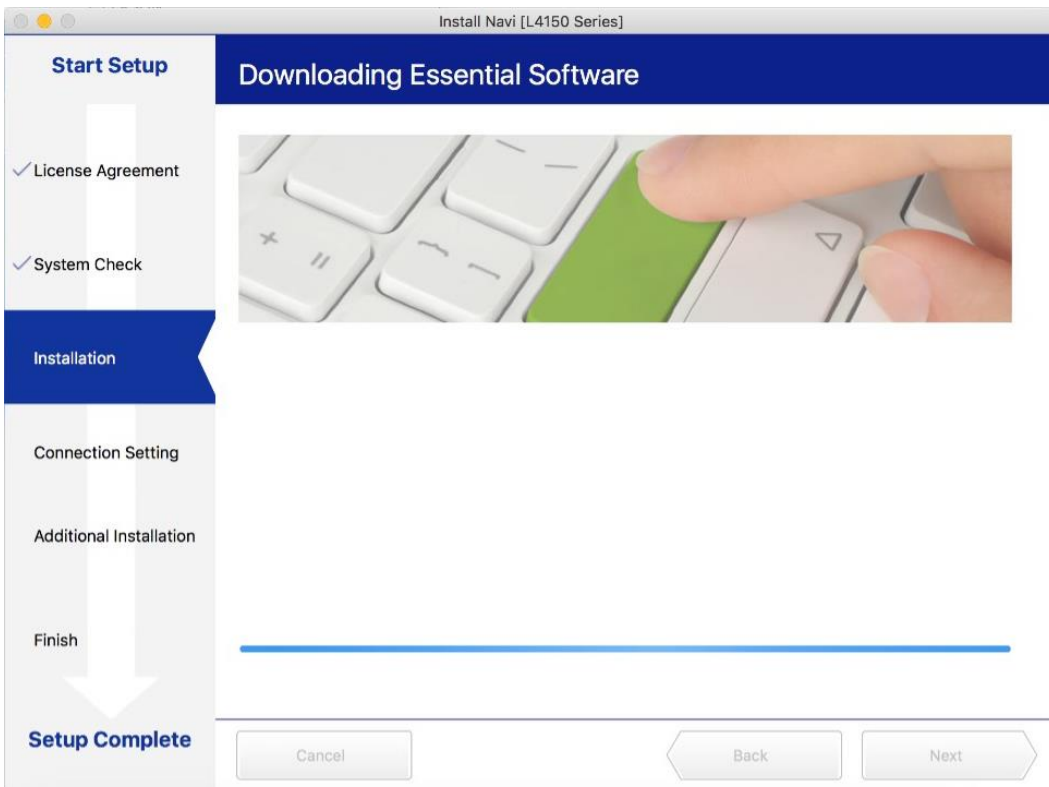
- สอบถามข้อมูลการใช้งานผลิตภัณฑ์และบริการ โทร.0-2685-9899
- เวลาทำการ : วันจันทร์ – ศุกร์ เวลา 8.30 – 17.30 น. ยกเว้นวันหยุดนักขัตฤกษ์
- www.epson.co.th

หัวข้อ : วิธีการเชื่อมต่อ Wi-Fi แบบ Infra (Router)
 รองรับปริ้นเตอร์รุ่น : L4150
 รองรับระบบปฏิบัติการ : Mac OS X

6.อ่านคำแนะนำและ คลิก **Next**



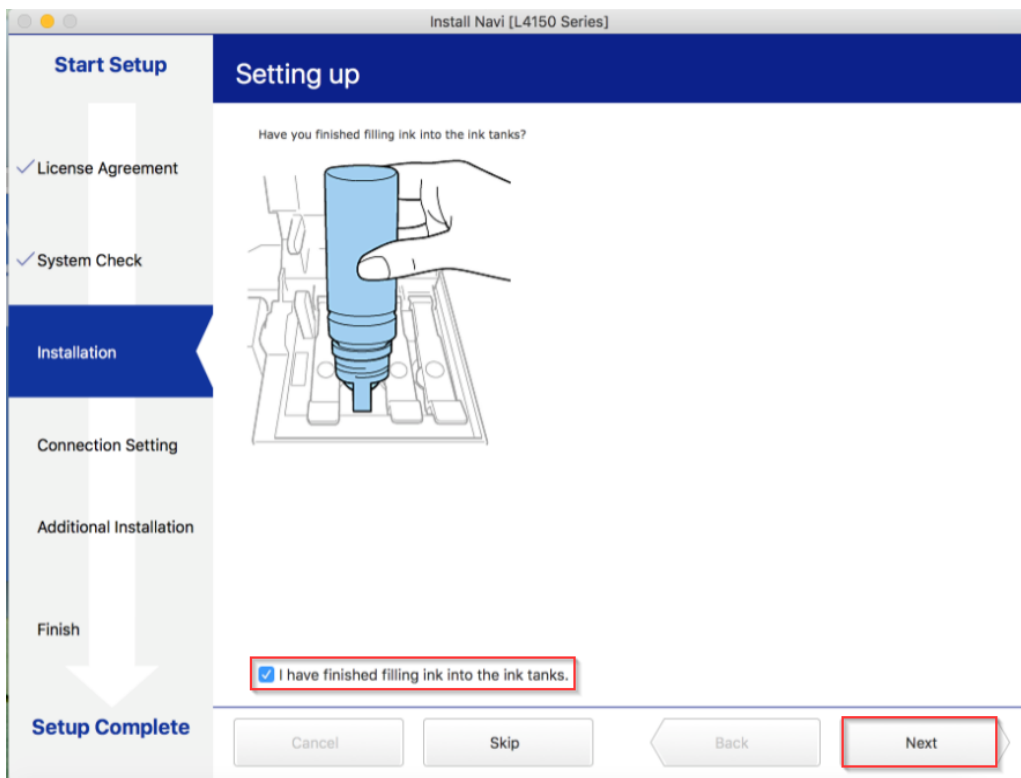
7.จะปรากฏหน้าต่างกำลังติดตั้ง



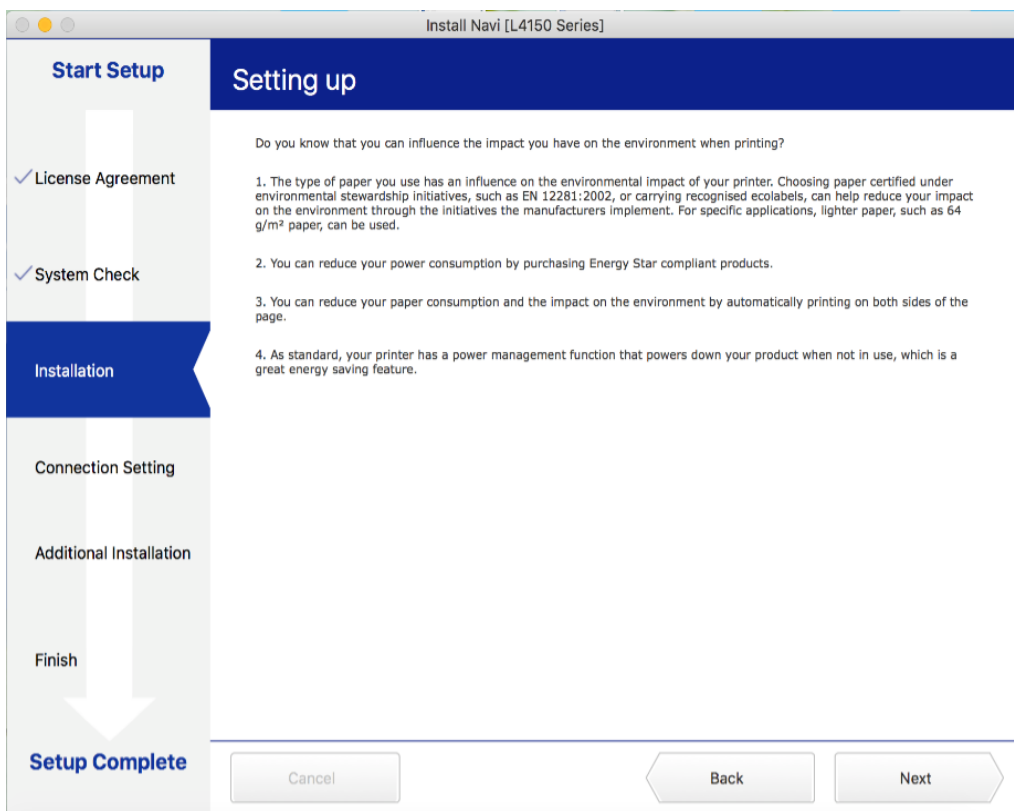
- สอบถามข้อมูลการใช้งานผลิตภัณฑ์และบริการ โทร.0-2685-9899
- เวลาทำการ : วันจันทร์ – ศุกร์ เวลา 8.30 – 17.30 น.ยกเว้นวันหยุดนักขัตฤกษ์
- www.epson.co.th

หัวข้อ : วิธีการเชื่อมต่อ Wi-Fi แบบ Infra (Router)
 รองรับปริ้นเตอร์รุ่น : L4150
 รองรับระบบปฏิบัติการ : Mac OS X

8.คลิก **I have finished filling ink into the ink tanks.** จากนั้นคลิก **Next**



9.อ่านคำแนะนำและ คลิก **Next**



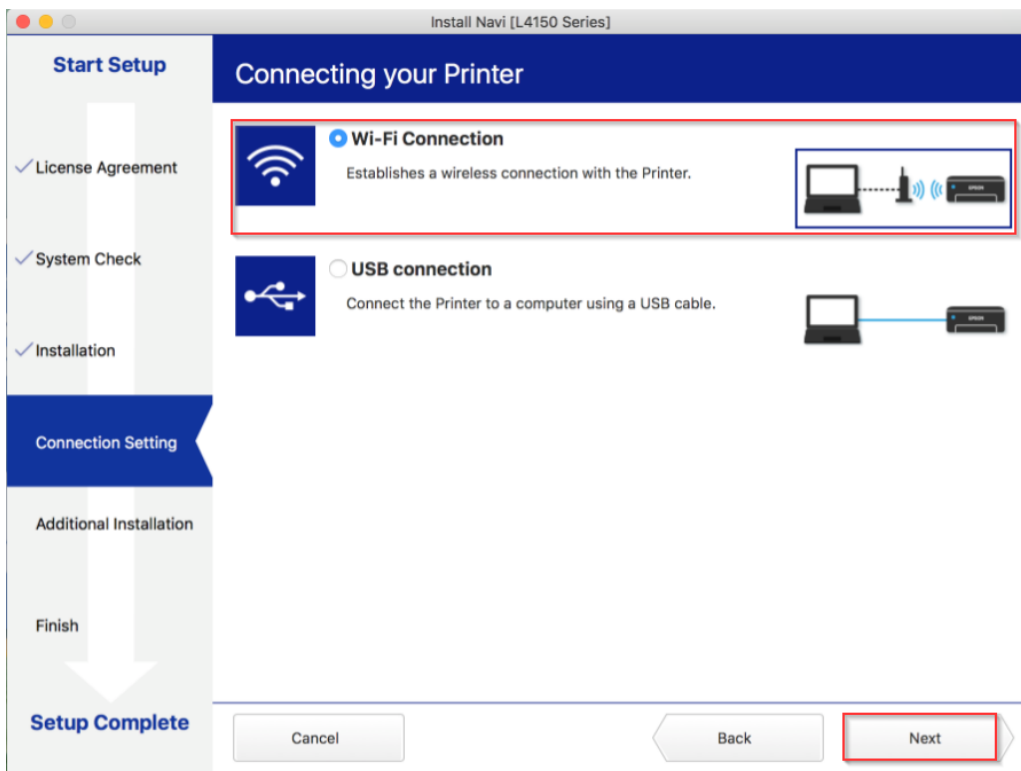
- สอบถามข้อมูลการใช้งานผลิตภัณฑ์และบริการ โทร.0-2685-9899
- เวลาทำการ : วันจันทร์ – ศุกร์ เวลา 8.30 – 17.30 น.ยกเว้นวันหยุดนักขัตฤกษ์
- www.epson.co.th

หัวข้อ : วิธีการเชื่อมต่อ Wi-Fi แบบ Infra (Router)
 รองรับปริ้นเตอร์รุ่น : L4150
 รองรับระบบปฏิบัติการ : Mac OS X

10. จะปรากฏหน้าต่างดังภาพ



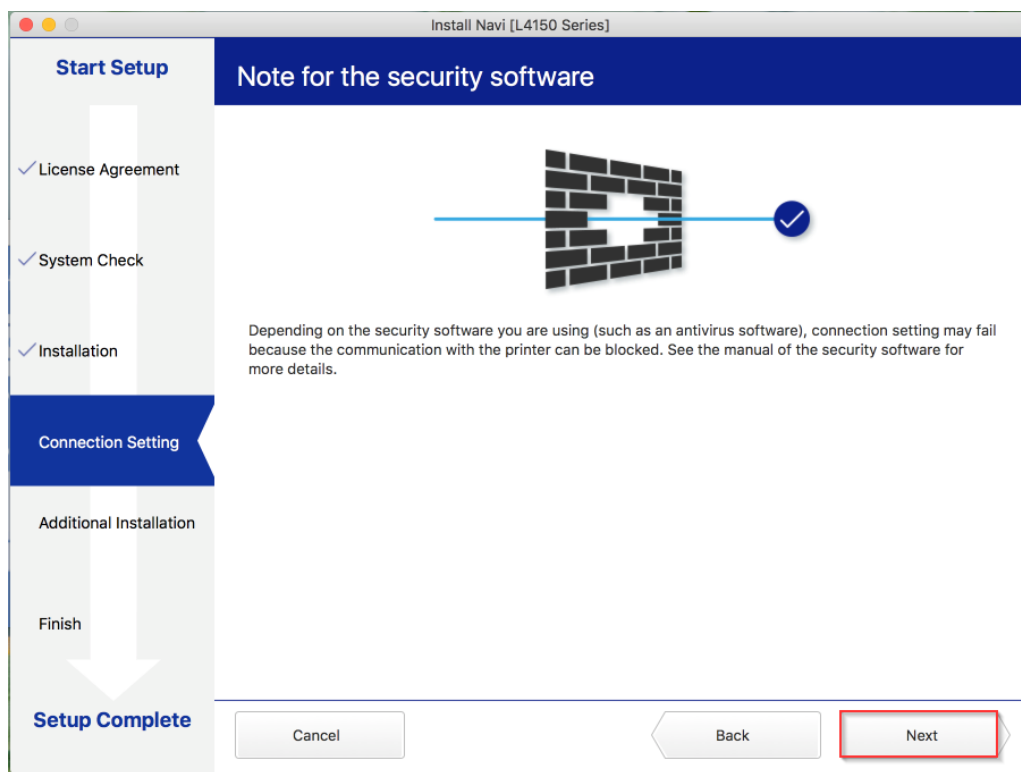
11. คลิก **Wi-Fi Connection** คลิก **Next**



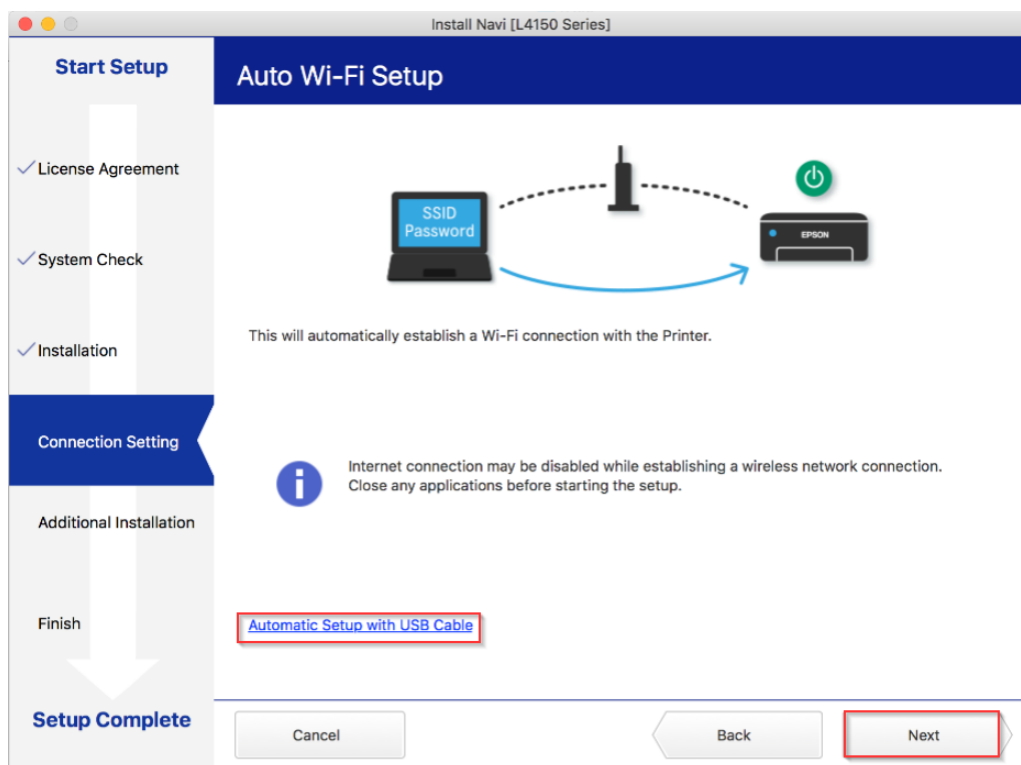
- สอบถามข้อมูลการใช้งานผลิตภัณฑ์และบริการ โทร.0-2685-9899
- เวลาทำการ : วันจันทร์ – ศุกร์ เวลา 8.30 – 17.30 น. ยกเว้นวันหยุดนักขัตฤกษ์
- www.epson.co.th

หัวข้อ : วิธีการเชื่อมต่อ Wi-Fi แบบ Infra (Router)
 รองรับปริ้นเตอร์รุ่น : L4150
 รองรับระบบปฏิบัติการ : Mac OS X

12. จะปรากฏหน้าต่าง คลิก **Next**



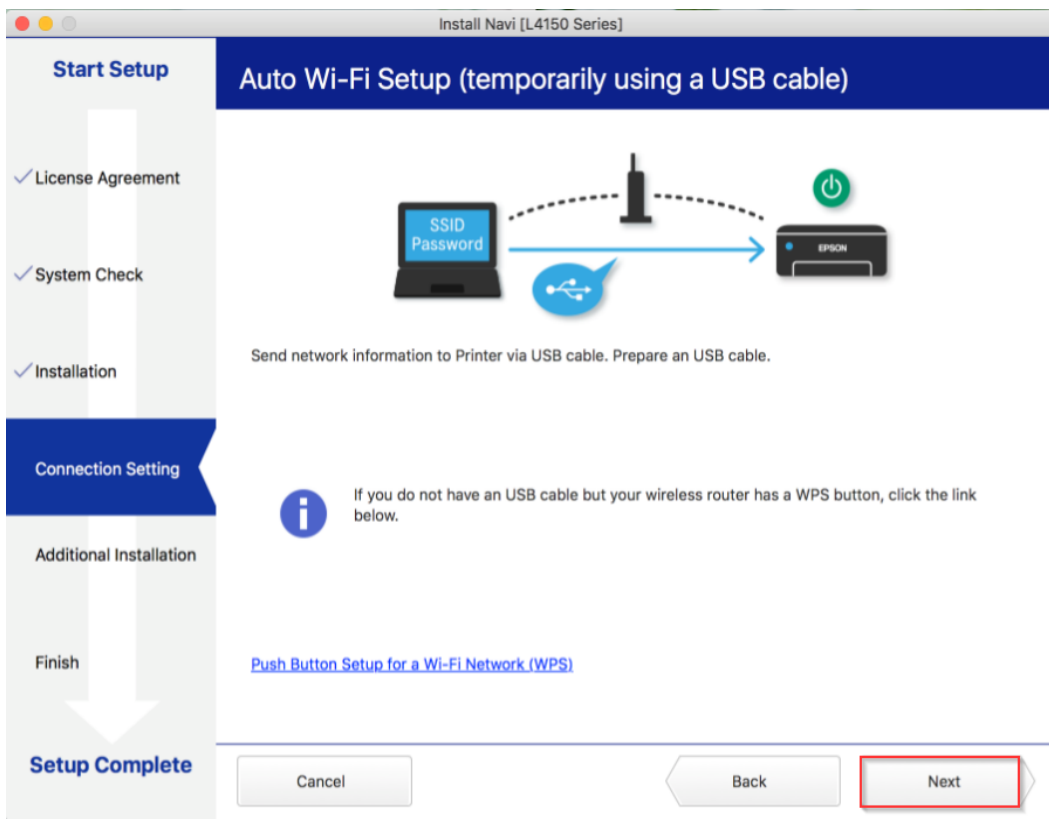
13. หากปรากฏหน้าต่างเลือกวิธีการตั้งค่า Wi-Fi เครื่องพิมพ์ แนะนำให้เลือก **Automatic Setup with USB Cable** จากนั้นคลิก **Next**



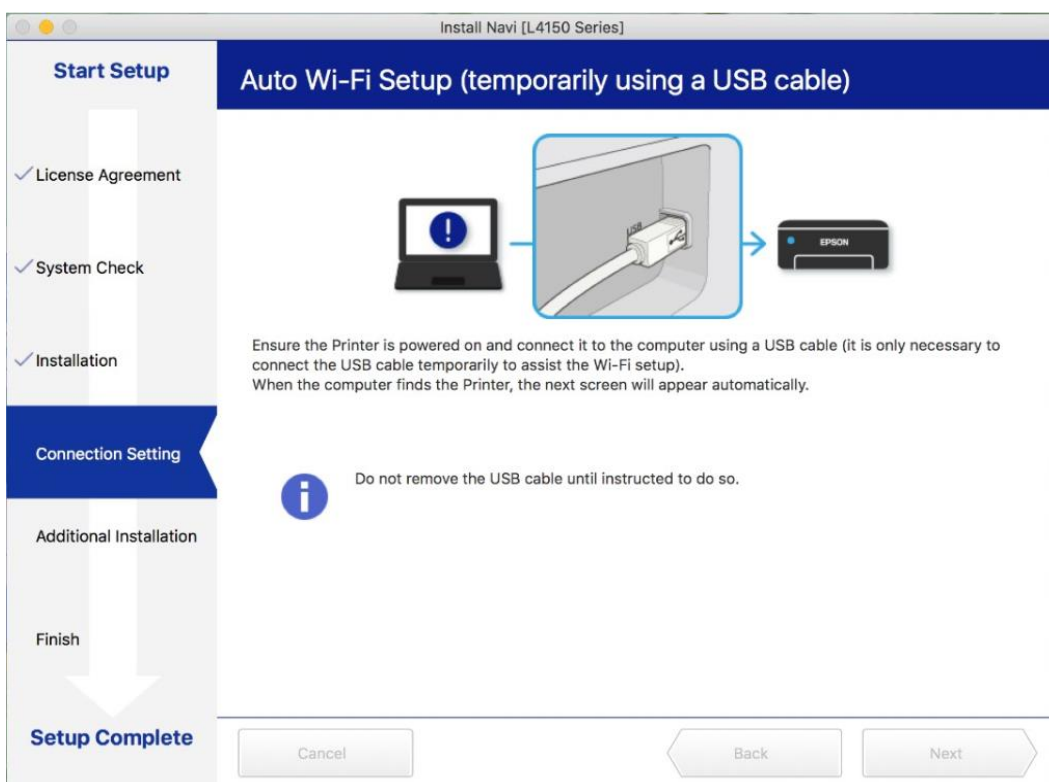
- สอบถามข้อมูลการใช้งานผลิตภัณฑ์และบริการ โทร.0-2685-9899
- เวลาทำการ : วันจันทร์ – ศุกร์ เวลา 8.30 – 17.30 น. ยกเว้นวันหยุดนักขัตฤกษ์
- www.epson.co.th

หัวข้อ : วิธีการเชื่อมต่อ Wi-Fi แบบ Infra (Router)
 รองรับปริ้นเตอร์รุ่น : L4150
 รองรับระบบปฏิบัติการ : Mac OS X

14. เมื่อปรากฏหน้าต่างแจ้งวิธีการตั้งค่าเครื่องพิมพ์ครั้งแรก โดยใช้สาย USB ให้คลิก **Next**



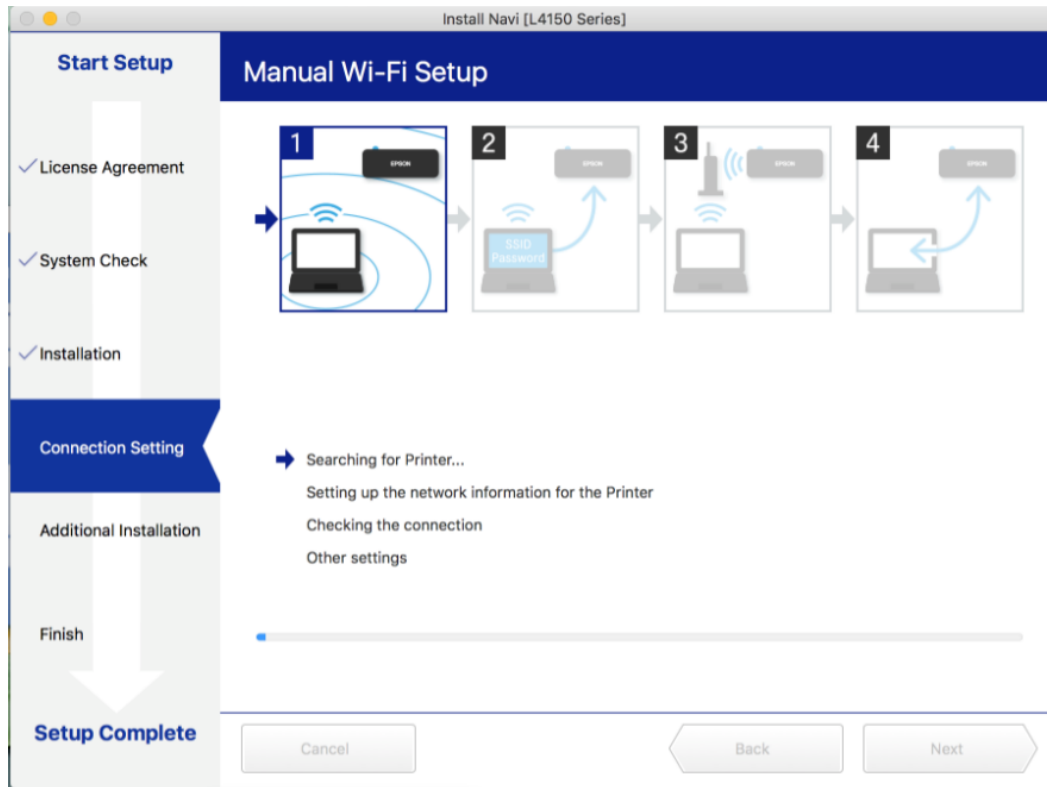
15. จะปรากฏหน้าต่างให้เชื่อมต่อสาย ให้ทำการเปิดเครื่องพิมพ์ และต่อสาย **USB** ระหว่างคอมพิวเตอร์ และเครื่องพิมพ์



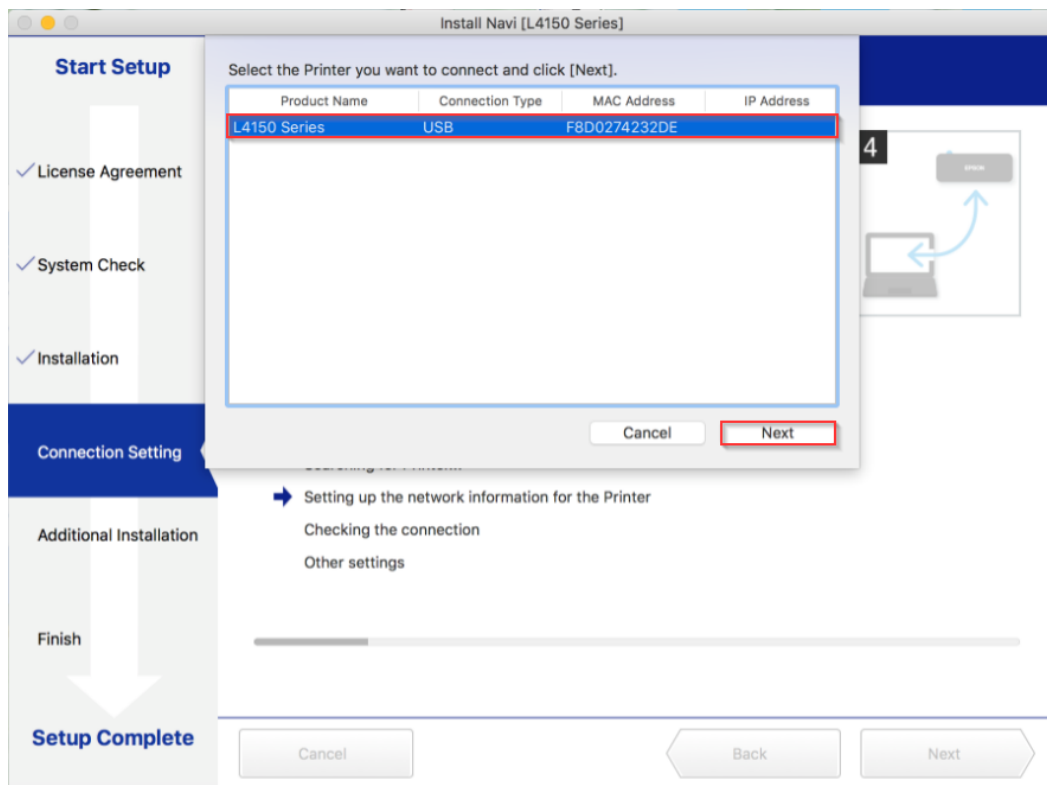
- สอบถามข้อมูลการใช้งานผลิตภัณฑ์และบริการ โทร.0-2685-9899
- เวลาทำการ : วันจันทร์ – ศุกร์ เวลา 8.30 – 17.30 น. ยกเว้นวันหยุดนักขัตฤกษ์
- www.epson.co.th

หัวข้อ : วิธีการเชื่อมต่อ Wi-Fi แบบ Infra (Router)
 รองรับปริ้นเตอร์รุ่น : L4150
 รองรับระบบปฏิบัติการ : Mac OS X

16. จะปรากฏหน้าต่างค้นหาเครื่องพิมพ์

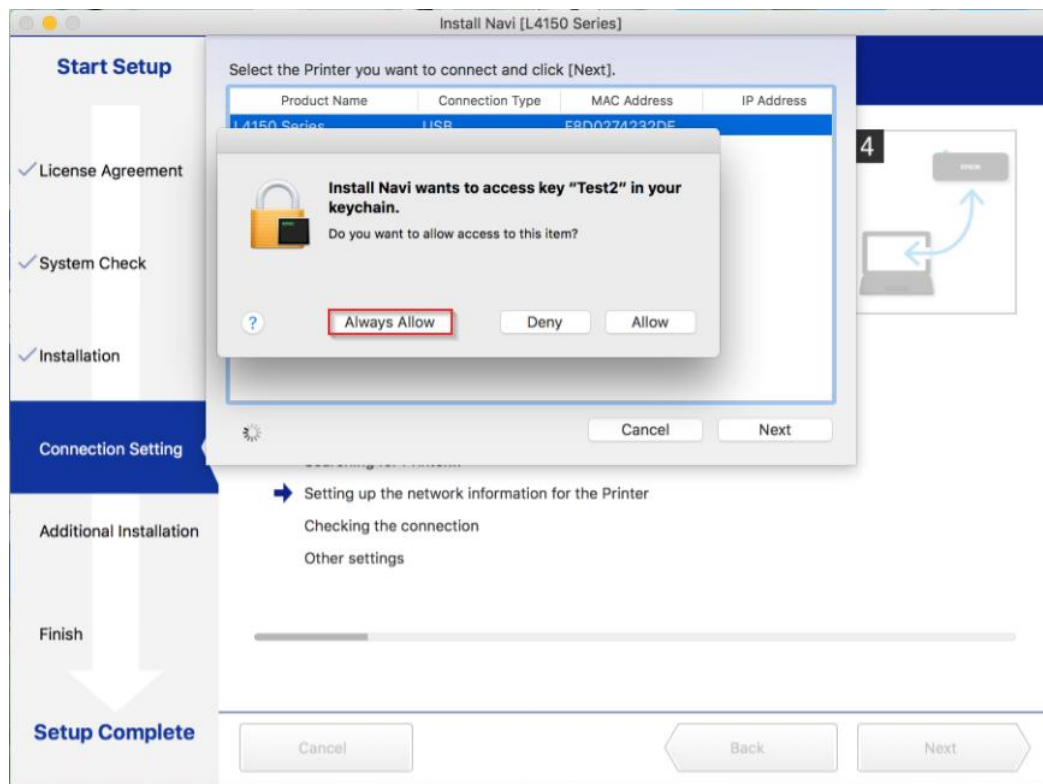


17. จะปรากฏรุ่นของเครื่องพิมพ์ขึ้นมาดังรูป คลิกที่ชื่อรุ่นเครื่องพิมพ์ จากนั้นคลิก **Next**

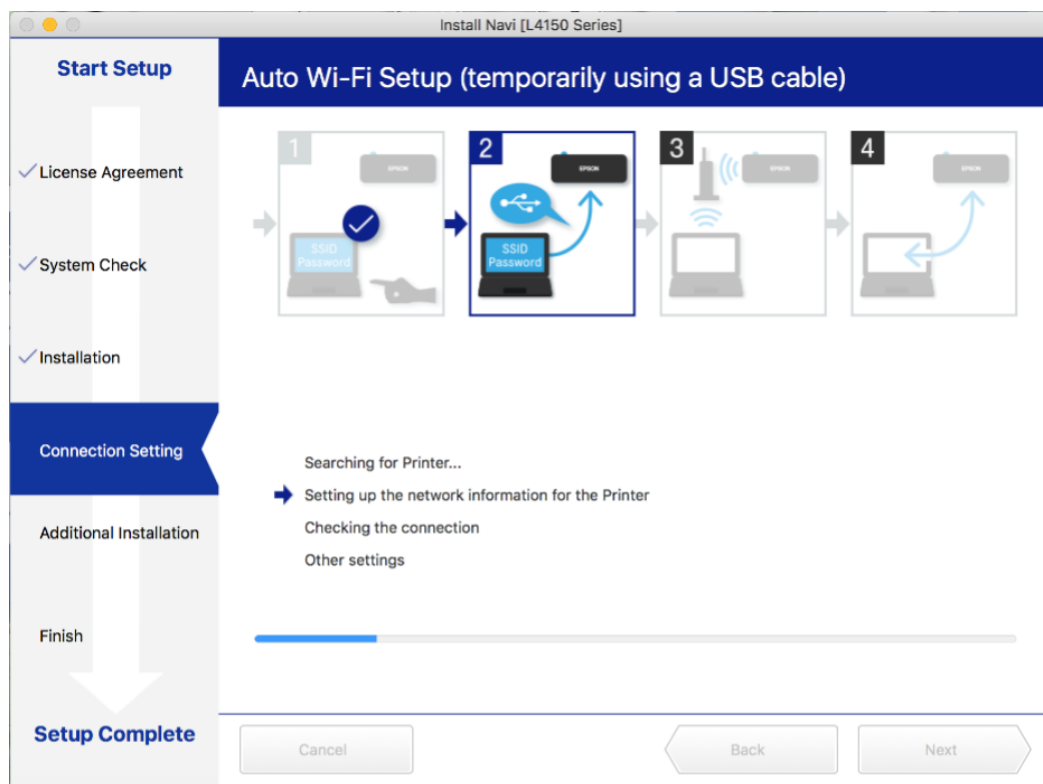


หัวข้อ : วิธีการเชื่อมต่อ Wi-Fi แบบ Infra (Router)
 รองรับปริ้นเตอร์รุ่น : L4150
 รองรับระบบปฏิบัติการ : Mac OS X

18.คลิก **Always Allow** เพื่อเลือกเชื่อมต่อกับราวเตอร์ ที่เครื่องคอมพิวเตอร์ได้ทำการเชื่อมต่อไว้ก่อนหน้านี้



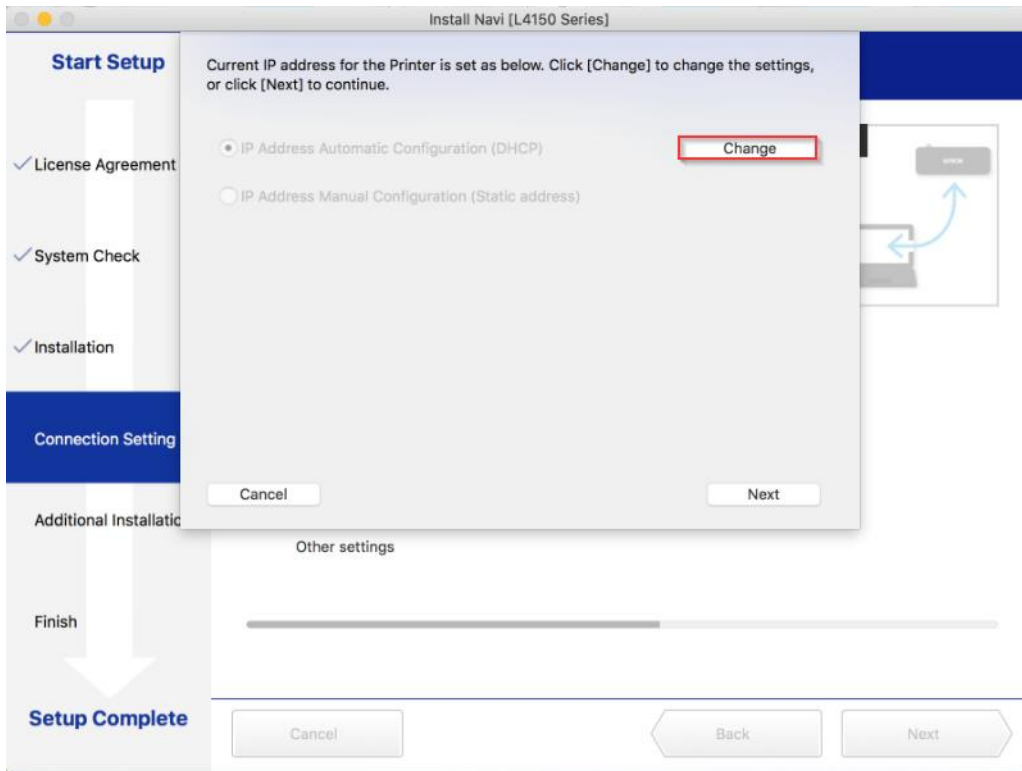
19.จะปรากฏหน้าต่างกำลังตั้งค่า



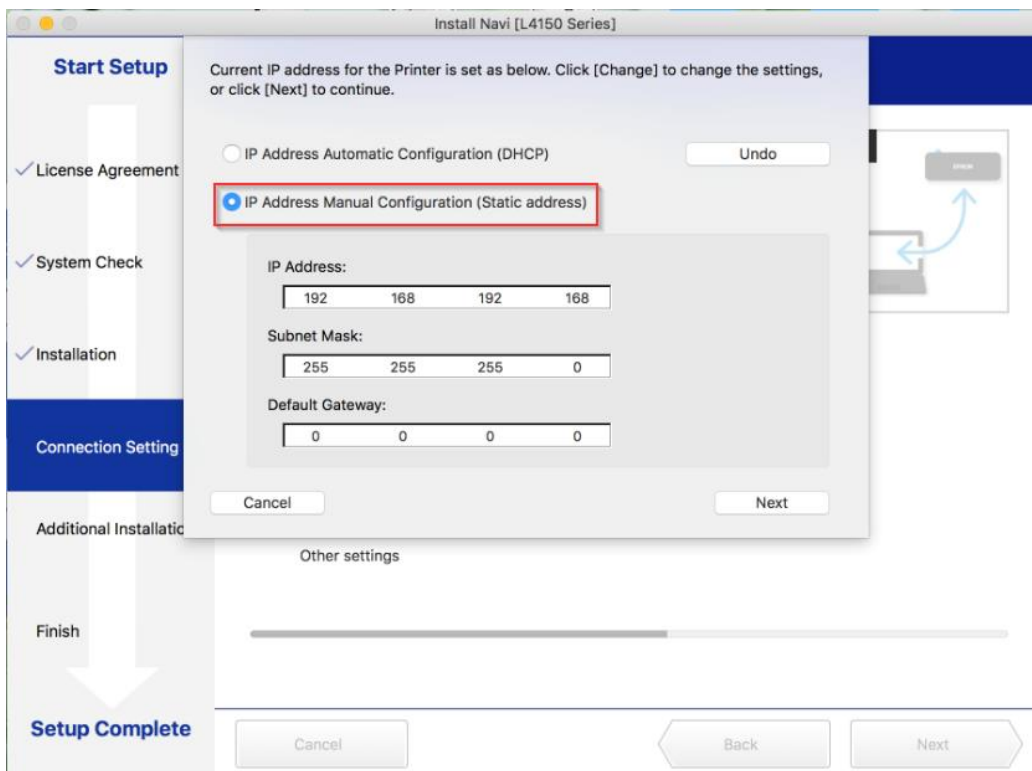
- สอบถามข้อมูลการใช้งานผลิตภัณฑ์และบริการ โทร.0-2685-9899
- เวลาทำการ : วันจันทร์ – ศุกร์ เวลา 8.30 – 17.30 น.ยกเว้นวันหยุดนักขัตฤกษ์
- www.epson.co.th

หัวข้อ : วิธีการเชื่อมต่อ Wi-Fi แบบ Infra (Router)
 รองรับปริ้นเตอร์รุ่น : L4150
 รองรับระบบปฏิบัติการ : Mac OS X

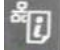
20. จะปรากฏหน้าต่างให้ตั้งค่า IP Address ให้คลิกที่ **Change** เพื่อตั้งค่า IP Address ให้เป็น Manual



21. เลือกที่ **IP Address Manual Configuration (Static address)**



หัวข้อ : วิธีการเชื่อมต่อ Wi-Fi แบบ Infra (Router)
 รองรับปรีนเตอร์รุ่น : L4150
 รองรับระบบปฏิบัติการ : Mac OS X

22. ให้ตั้งค่า IP Address เครื่องพิมพ์ โดยสามารถหา IP ของเครื่องพิมพ์ได้ โดยการกดปุ่มสัญลักษณ์  ที่เครื่องพิมพ์ ค้างไว้อย่างน้อย 10 วินาที หรือจนกว่าเครื่องจะดังกระด้างเพื่อพิมพ์ ดังรูป

```
<General Information>
MAC Address                F8:D0:27:42:32:DE
Wi-Fi Direct MAC Address 1  FA:D0:27:42:32:DE
Wi-Fi Direct MAC Address 2  FA:D0:27:42:B2:DE
Firmware                   07.38.LX20H8
                           (A1.0720.0000/(None))
Printer Model              L4150 Series
Device Name                EPSON4232DE

<Wireless>
Wireless Mode              On
Communication Mode         Infrastructure
Operation Mode             IEEE802.11b/g/n
Communication Speed        Auto(24Mbps)
SSID                       Test2
Channel                    6
Security Level             WPA2-PSK(AES)
AP Authentication Method   Auto(Open System)
Link Status                Connected
Link Down Count(recent)    0
Link Down Count(total)    0
Access Point (MAC Address) 50:2E:5C:CD:9E:72
Signal Strength            Excellent
Configuration Method       Manual
WPS-PIN Code              41255506

<Wi-Fi Direct>
Wi-Fi Direct Mode         On
Communication Mode        Simple AP
Operation Mode             IEEE802.11g/n
Communication Speed        Auto
SSID                       DIRECT-274232DE
Password                  47836189
Channel                    6
Security Level             WPA2-PSK(AES)
Link Status                Unknown
Connected Devices         1(Max 4)
Client MAC List           D8:C4:6A:48:6C:BF

<TCP/IP IPv4>
IPv4                       Enable
Obtain IP Address         Manual
IP Address                 192.168.1.59
Subnet Mask                255.255.255.0
Default Gateway           192.168.1.1
APIPA                     None
Acquisition way of DNS ADDR Auto
Primary DNS Address        None
Secondary DNS Address      None
IP Address(Wi-Fi Direct)  192.168.223.1
Subnet Mask(Wi-Fi Direct) 255.255.255.0

<TCP/IP IPv6>
IPv6                       Enable
IP Address                 fe80::fad0:27ff:fe42:32de/64 (Link Local)
Default Gateway           None
Primary DNS Address        None
Secondary DNS Address      None
```

XXXXXXXXXXXX 1/3 XXXXXXXXXXXXXXX



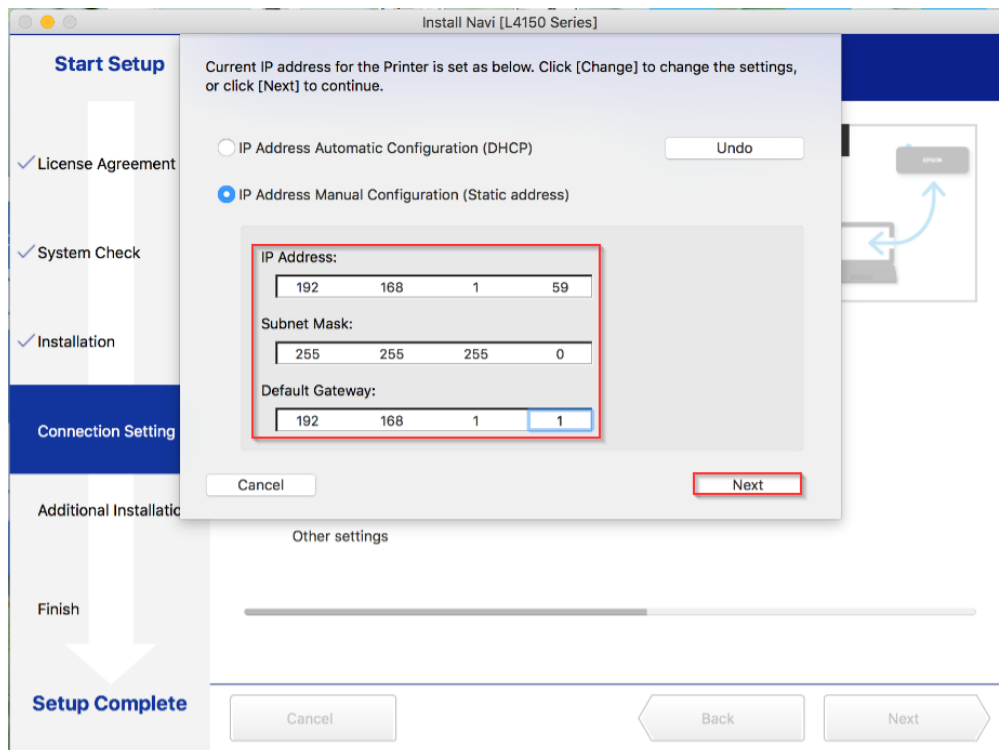
- สอบถามข้อมูลการใช้งานผลิตภัณฑ์และบริการ โทร.0-2685-9899
- เวลาทำการ : วันจันทร์ – ศุกร์ เวลา 8.30 – 17.30 น. ยกเว้นวันหยุดนักขัตฤกษ์
- www.epson.co.th

หัวข้อ : วิธีการเชื่อมต่อ Wi-Fi แบบ Infra (Router)
 รองรับปริ้นเตอร์รุ่น : L4150
 รองรับระบบปฏิบัติการ : Mac OS X

23. จะให้นำข้อมูลที่หัวข้อ **IP Address/Subnet Mask/Default Gateway** ในแผนสถานะเครื่องพิมพ์ มาใส่ในหน้าต่างตั้งค่า IP Address ให้ตรงกัน จากนั้น คลิก **Next** ดังรูป

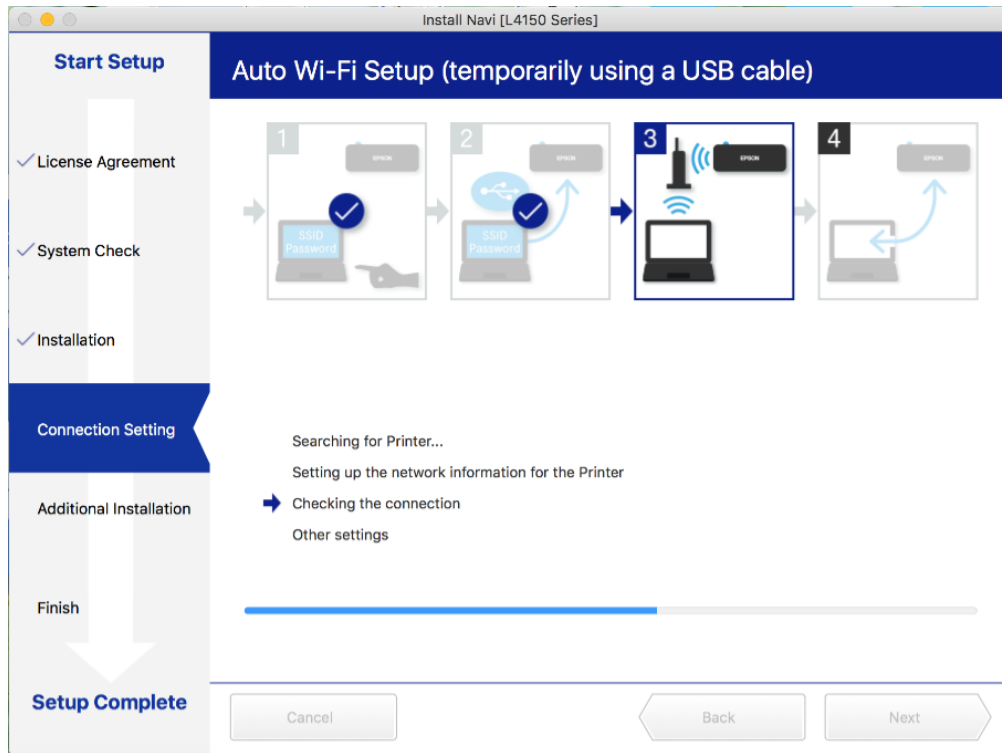
```

<TCP/IP IPv4>
IPv4                Enable
Obtain IP Address   Manual
IP Address          192.168.1.59
Subnet Mask         255.255.255.0
Default Gateway     192.168.1.1
APIPA              None
Acquisition way of DNS ADDR Auto
Primary DNS Address None
Secondary DNS Address None
IP Address(Wi-Fi Direct) 192.168.223.1
Subnet Mask(Wi-Fi Direct) 255.255.255.0
  
```

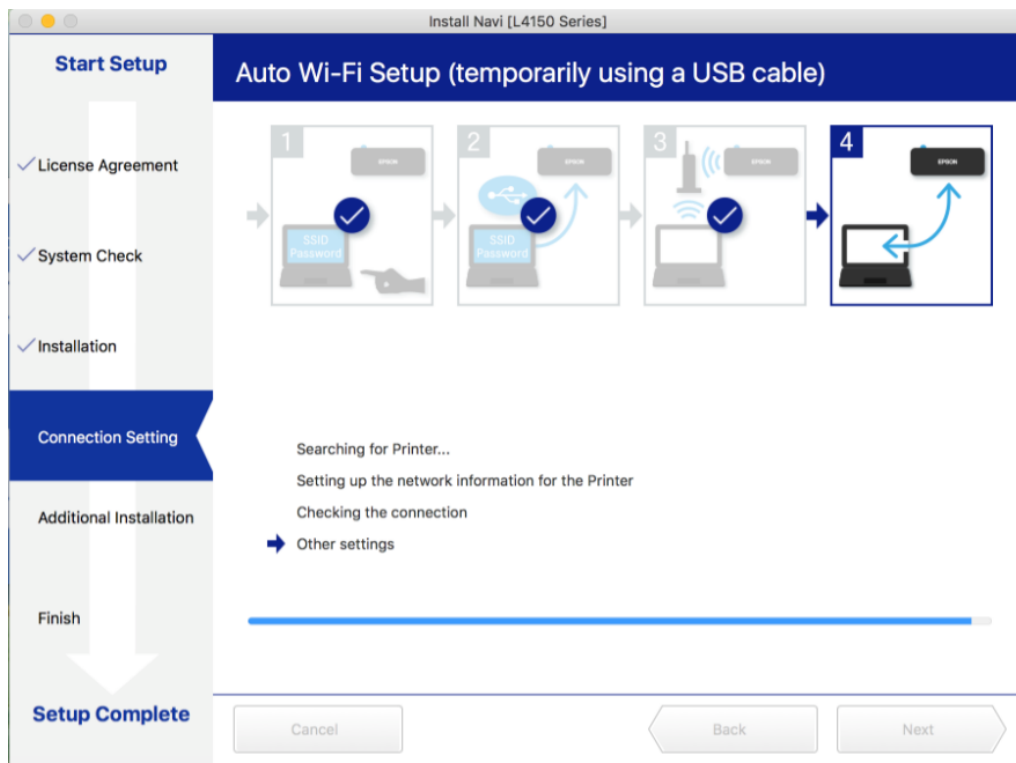


หัวข้อ : วิธีการเชื่อมต่อ Wi-Fi แบบ Infra (Router)
 รองรับปริ้นเตอร์รุ่น : L4150
 รองรับระบบปฏิบัติการ : Mac OS X

24. จะปรากฏหน้าต่างกำลังตรวจสอบสถานะเครือข่าย

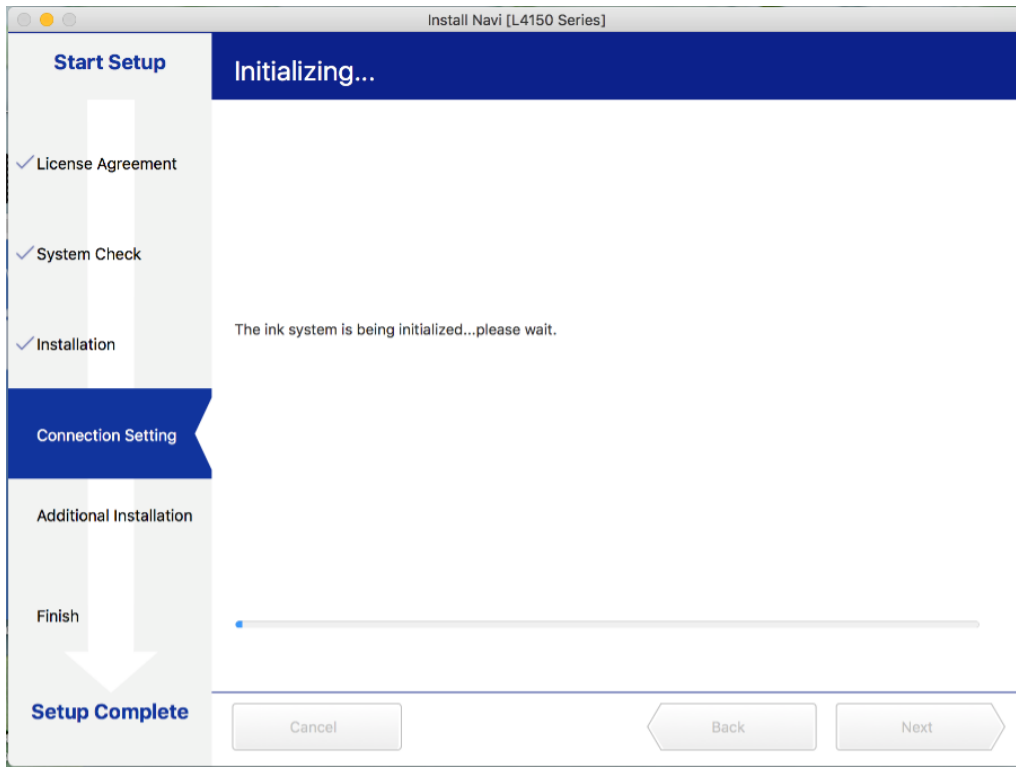


25. จะปรากฏหน้าต่างกำลังติดตั้งไดรเวอร์เครื่องพิมพ์ลงในเครื่องคอมพิวเตอร์

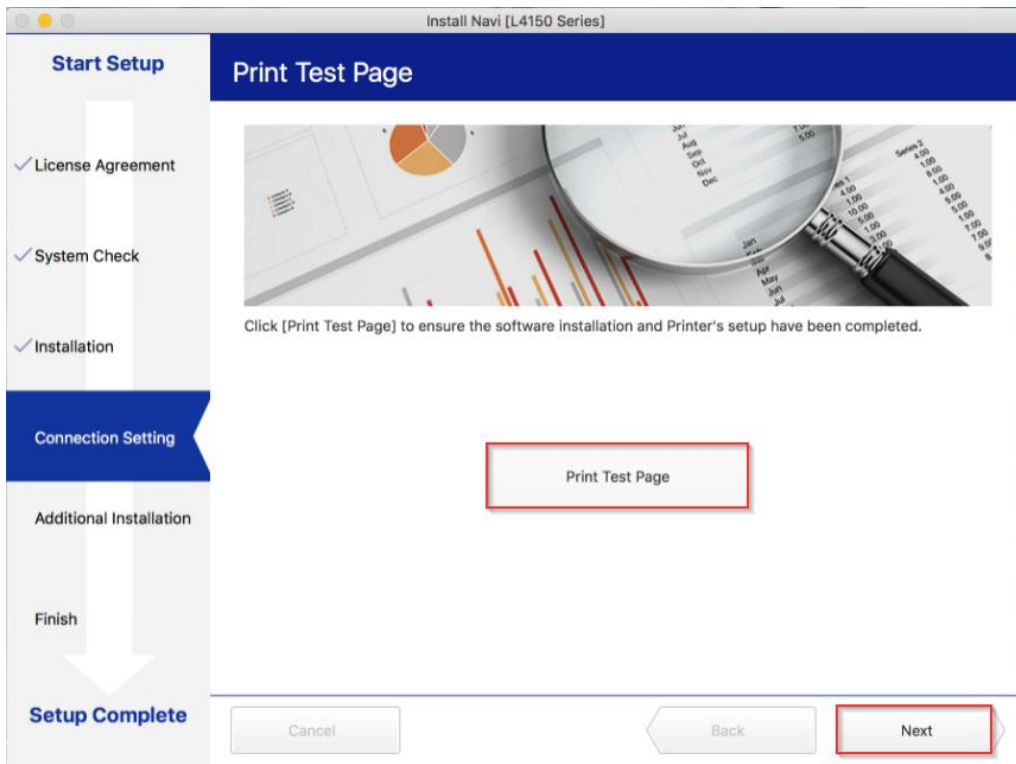


หัวข้อ : วิธีการเชื่อมต่อ Wi-Fi แบบ Infra (Router)
 รองรับปริ้นเตอร์รุ่น : L4150
 รองรับระบบปฏิบัติการ : Mac OS X

26. จะปรากฏหน้าต่างกำลังประมวลผล รอซักครู่



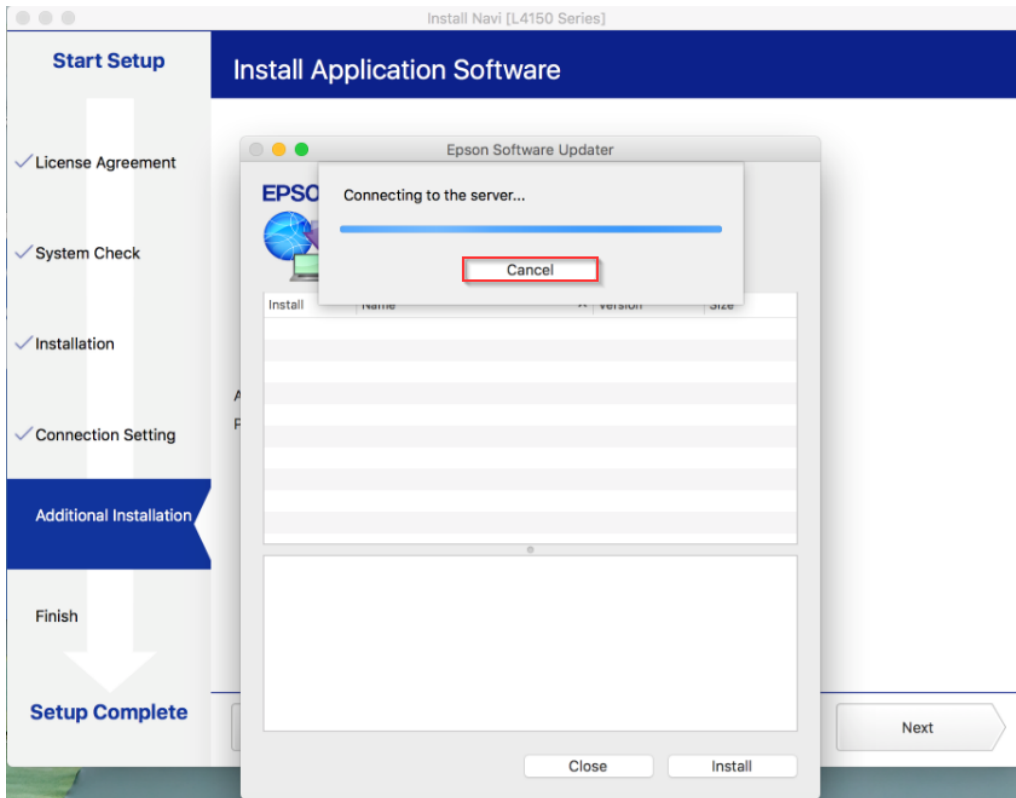
27. จะมีหน้าต่างให้กด Print Test Page คลิก Next



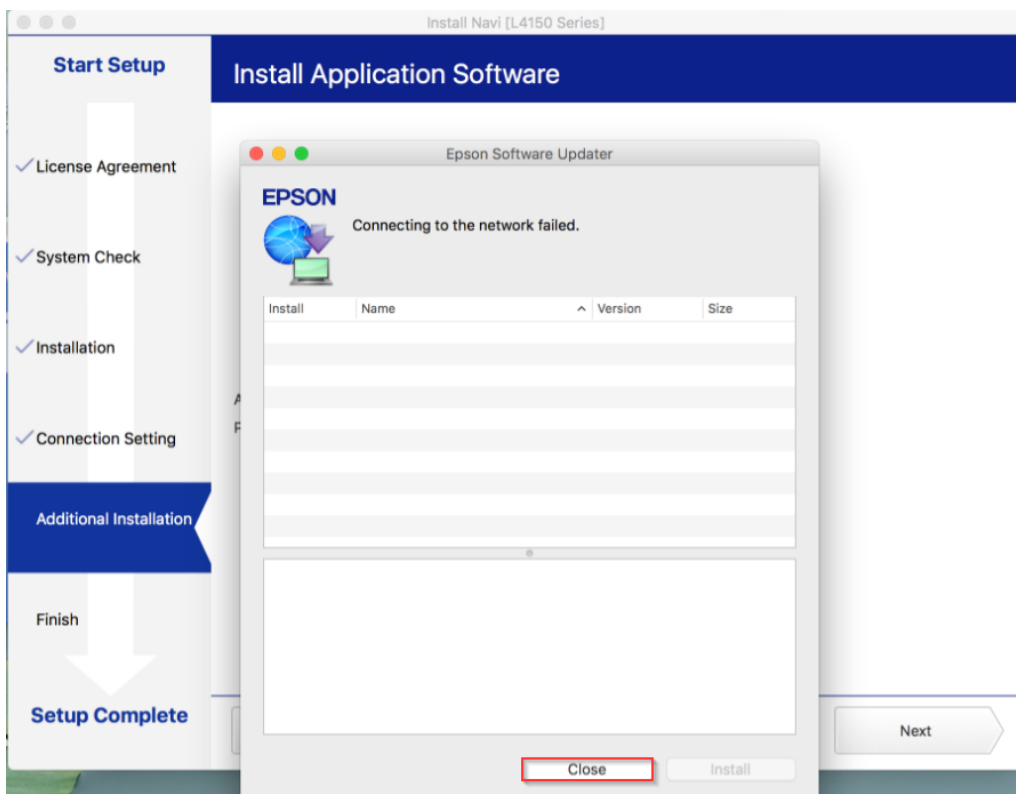
- สอบถามข้อมูลการใช้งานผลิตภัณฑ์และบริการ โทร.0-2685-9899
- เวลาทำการ : วันจันทร์ – ศุกร์ เวลา 8.30 – 17.30 น. ยกเว้นวันหยุดนักขัตฤกษ์
- www.epson.co.th

หัวข้อ : วิธีการเชื่อมต่อ Wi-Fi แบบ Infra (Router)
 รองรับปริ้นเตอร์รุ่น : L4150
 รองรับระบบปฏิบัติการ : Mac OS X

28. จะปรากฏหน้าต่างต่าง คลิก **Cancel**



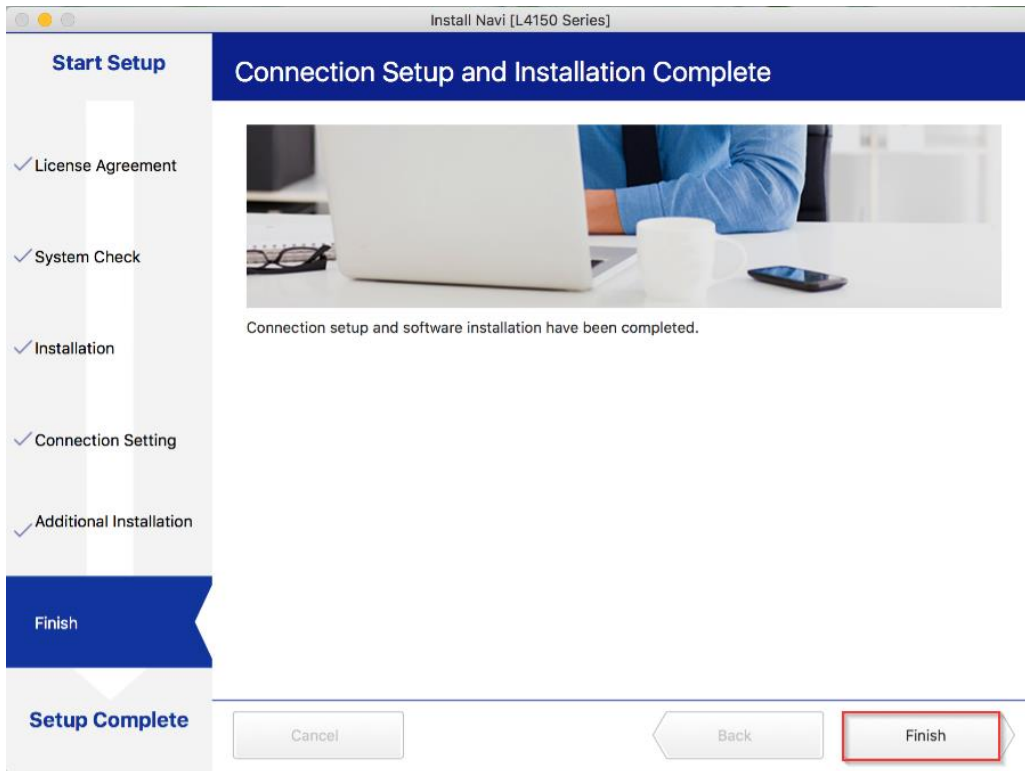
29. จะปรากฏหน้าต่างต่าง คลิก **Close**



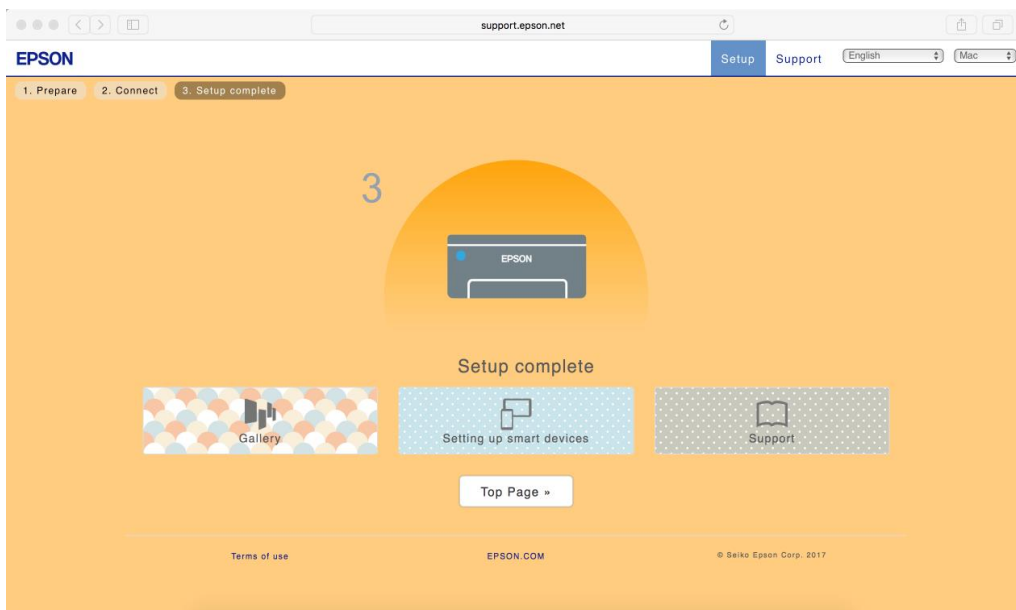
- สอบถามข้อมูลการใช้งานผลิตภัณฑ์และบริการ โทร.0-2685-9899
- เวลาทำการ : วันจันทร์ – ศุกร์ เวลา 8.30 – 17.30 น. ยกเว้นวันหยุดนักขัตฤกษ์
- www.epson.co.th

หัวข้อ : วิธีการเชื่อมต่อ Wi-Fi แบบ Infra (Router)
 รองรับปริ้นเตอร์รุ่น : L4150
 รองรับระบบปฏิบัติการ : Mac OS X

30.คลิกที่ **Finish**




31.จะปรากฏหน้าต่าง Setup complete



- สอบถามข้อมูลการใช้งานผลิตภัณฑ์และบริการ โทร.0-2685-9899
- เวลาทำการ : วันจันทร์ – ศุกร์ เวลา 8.30 – 17.30 น.ยกเว้นวันหยุดนักขัตฤกษ์
- www.epson.co.th

หัวข้อ : วิธีการเชื่อมต่อ Wi-Fi แบบ Infra (Router)
 รองรับปริ้นเตอร์รุ่น : L4150
 รองรับระบบปฏิบัติการ : Mac OS X

3. วิธีการ Add เครื่องพิมพ์ที่เครื่องคอมพิวเตอร์

1.คลิกไปที่ 

2.เลือกไปที่ **System Preferences**



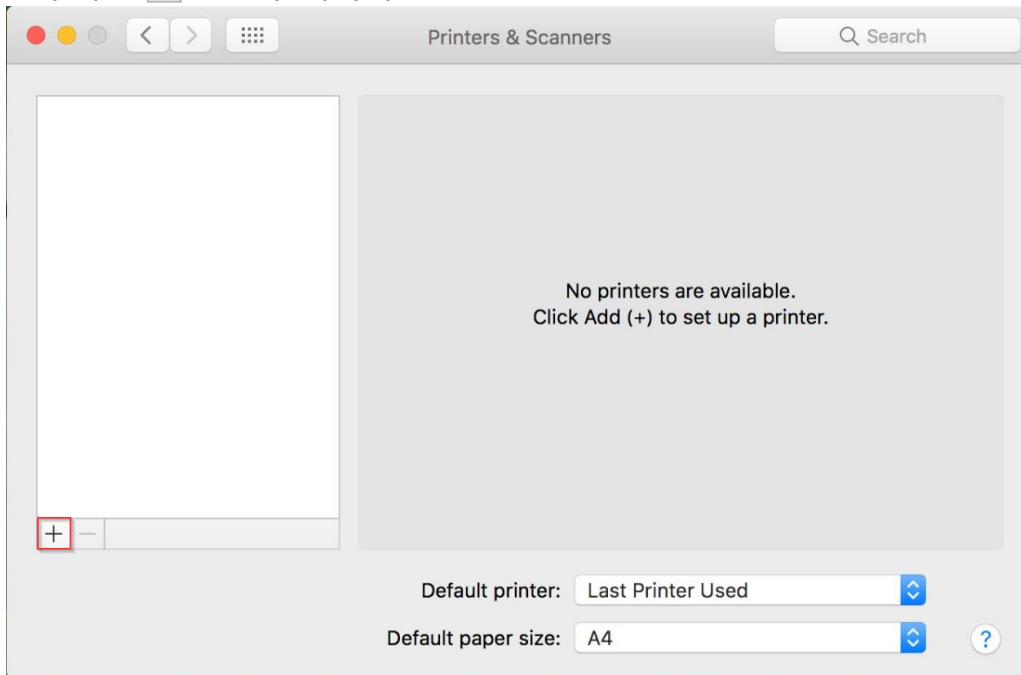
3.เลือกไปที่ **Printers & Scanners**



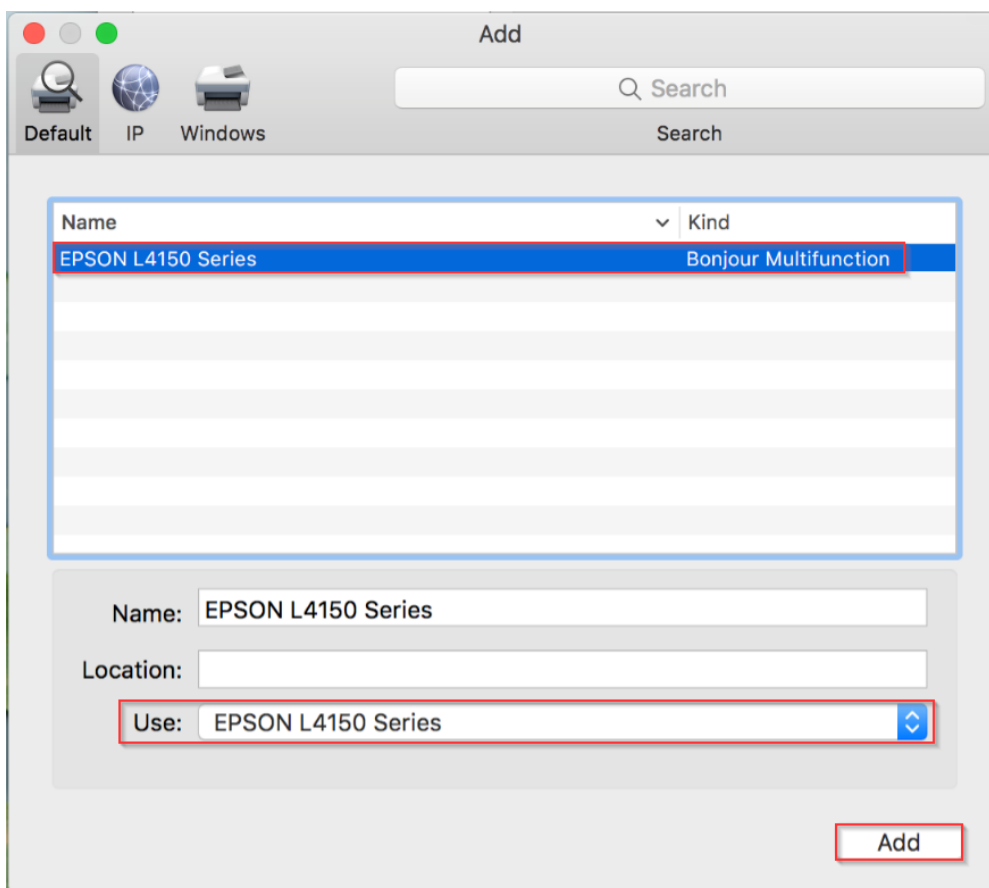
- สอบถามข้อมูลการใช้งานผลิตภัณฑ์และบริการ โทร.0-2685-9899
- เวลาทำการ : วันจันทร์ – ศุกร์ เวลา 8.30 – 17.30 น.ยกเว้นวันหยุดนักขัตฤกษ์
- www.epson.co.th

หัวข้อ : วิธีการเชื่อมต่อ Wi-Fi แบบ Infra (Router)
 รองรับปริ้นเตอร์รุ่น : L4150
 รองรับระบบปฏิบัติการ : Mac OS X

4.คลิกไปที่ **+** เพื่อเพิ่มเครื่องพิมพ์



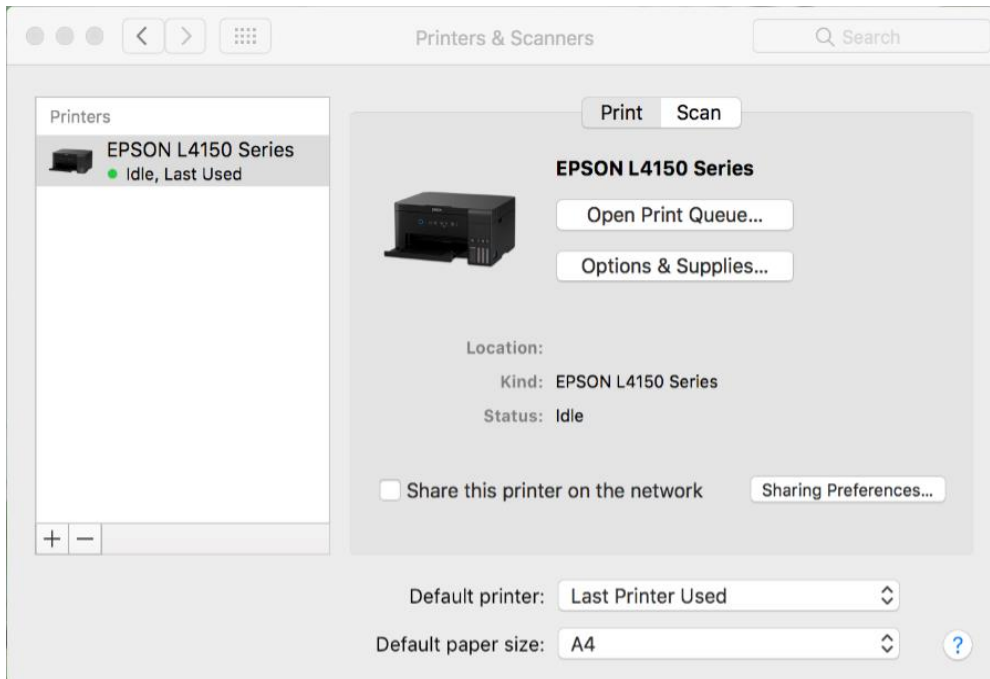
5.เลือกรุ่นเครื่องพิมพ์ คลิก **Add**



- สอบถามข้อมูลการใช้งานผลิตภัณฑ์และบริการ โทร.0-2685-9899
- เวลาทำการ : วันจันทร์ – ศุกร์ เวลา 8.30 – 17.30 น.ยกเว้นวันหยุดนักขัตฤกษ์
- www.epson.co.th

หัวข้อ : วิธีการเชื่อมต่อ Wi-Fi แบบ Infra (Router)
 รองรับปริ้นเตอร์รุ่น : L4150
 รองรับระบบปฏิบัติการ : Mac OS X

6. จะปรากฏชื่อเครื่องพิมพ์ที่เพิ่ม ดังรูป



- สอบถามข้อมูลการใช้งานผลิตภัณฑ์และบริการ โทร.0-2685-9899
- เวลาทำการ : วันจันทร์ – ศุกร์ เวลา 8.30 – 17.30 น. ยกเว้นวันหยุดนักขัตฤกษ์
- www.epson.co.th