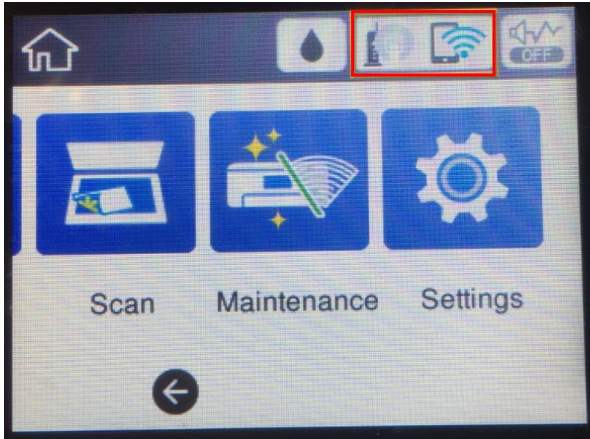


หัวข้อ : การติดตั้งไดรเวอร์แบบ WiFi (Router)
 รองรับปริ้นเตอร์รุ่น : L6160
 ระบบปฏิบัติการ : Mac OS X

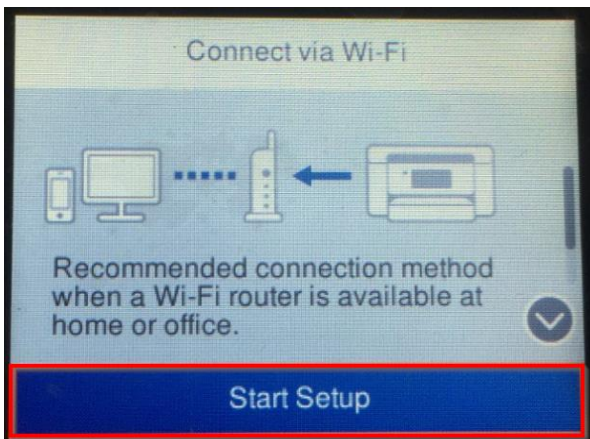
1. ที่หน้าเครื่องปริ้นเตอร์ เลื่อนมาที่สัญลักษณ์  กด **OK**



2. ชั้น **Wi-Fi (Recommended)** กด **OK**



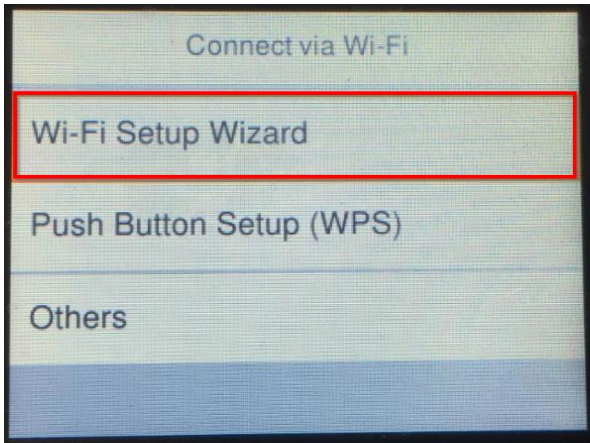
3. ชั้นตามภาพด้านล่าง กด **OK** เข้า **Start Setup**



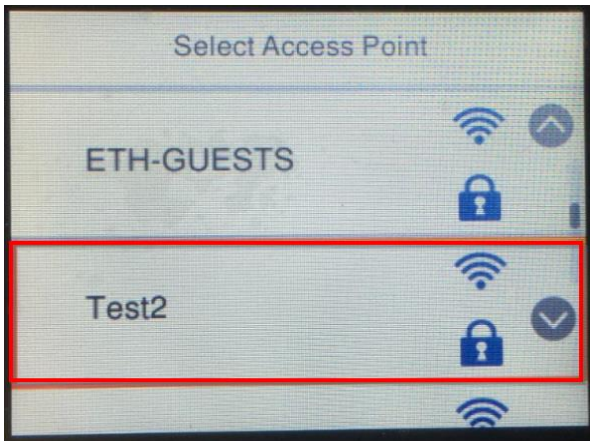
- สอบถามข้อมูลการใช้งานผลิตภัณฑ์และบริการ โทร.0-2685-9899
- เวลาทำการ : วันจันทร์ – ศุกร์ เวลา 8.30 – 17.30 น. ยกเว้นวันหยุดนักขัตฤกษ์
- www.epson.co.th

หัวข้อ : การติดตั้งไดรเวอร์แบบ WiFi (Router)
 รองรับปริ้นเตอร์รุ่น : L6160
 ระบบปฏิบัติการ : Mac OS X

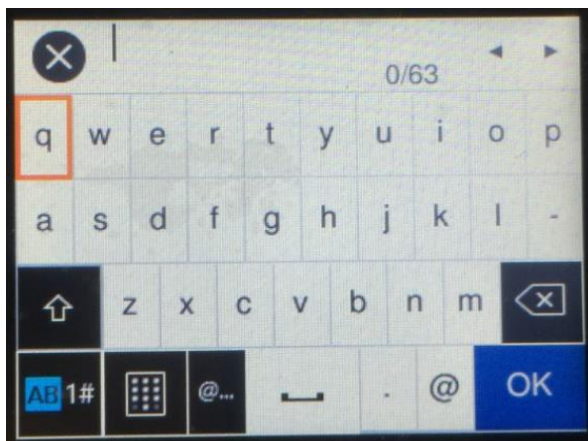
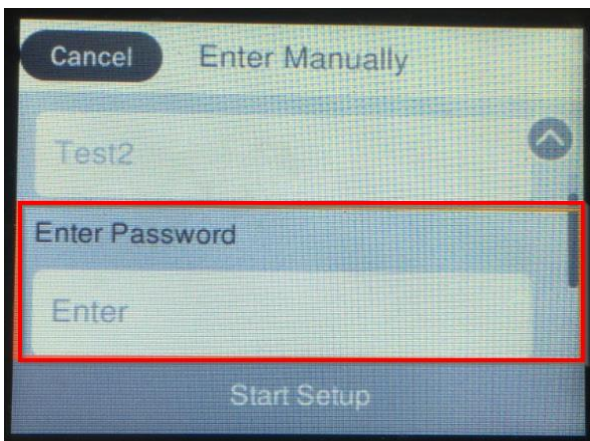
4. เลือก **Wi-Fi Setup Wizard** กด **OK**



5. เลือกชื่อ Wi-Fi (ในที่นี้ชื่อที่ใช้ Test2)



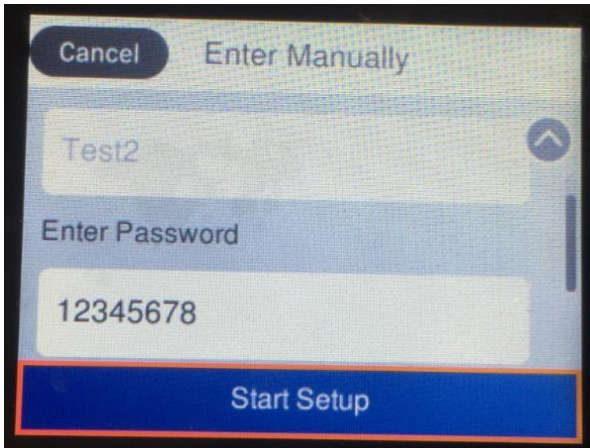
6. **Enter Password** กด **OK** และใส่รหัสผ่านของ Wi-Fi เสร็จแล้วกดที่ **OK**



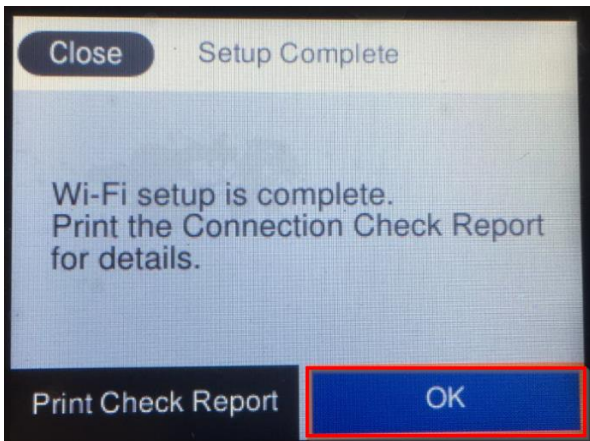
- สอบถามข้อมูลการใช้งานผลิตภัณฑ์และบริการ โทร.0-2685-9899
- เวลาทำการ : วันจันทร์ – ศุกร์ เวลา 8.30 – 17.30 น. ยกเว้นวันหยุดนักขัตฤกษ์
- www.epson.co.th

หัวข้อ : การติดตั้งไดรเวอร์แบบ WiFi (Router)
 รองรับปริ้นเตอร์รุ่น : L6160
 ระบบปฏิบัติการ : Mac OS X

7. ขึ้นตามภาพด้านล่าง กด **OK** ที่ **Start Setup**



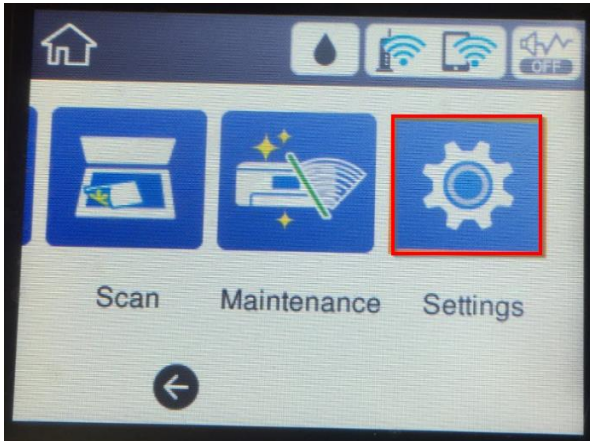
8. เมื่อขึ้น **Setup Complete** กดที่ **OK**



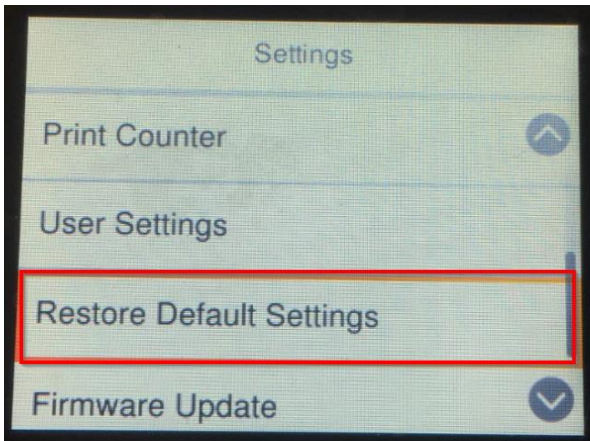
หัวข้อ : การติดตั้งไดรเวอร์แบบ WiFi (Router)
 รองรับปริ้นเตอร์รุ่น : L6160
 ระบบปฏิบัติการ : Mac OS X

**** ถ้าเคยเชื่อมต่อเราเตอร์ Wi-Fi มาก่อน และต้องการเปลี่ยนเราเตอร์หรือเชื่อมต่อใหม่ ต้องทำการรีเซ็ตเน็ตเวิร์คก่อน ตามขั้นตอนด้านล่าง (9.1-9.4) แล้วค่อยทำการเชื่อมต่อใหม่ ตามข้อ 1.**

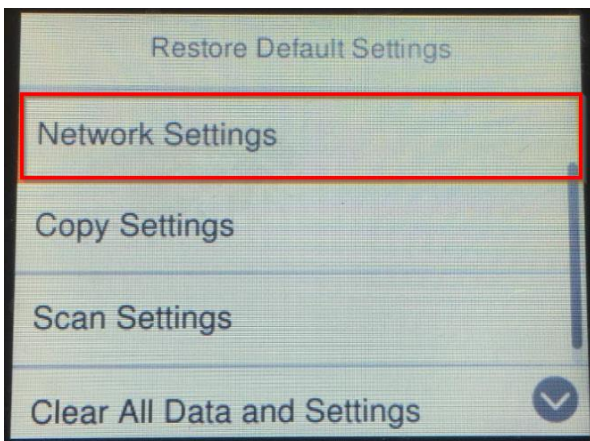
9.1 เข้า **Settings**



9.2 เลื่อนหา **Restore Default Settings** กด **OK**



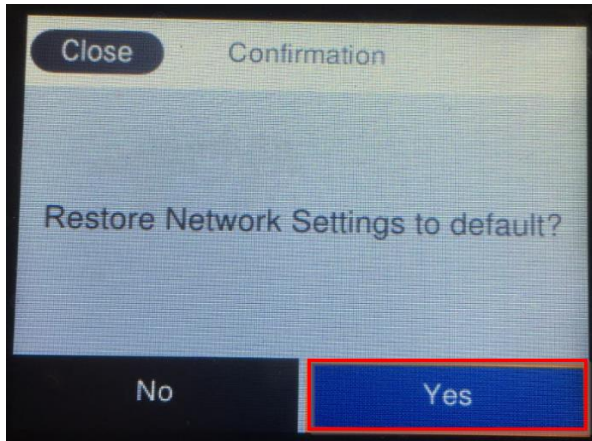
9.3 เข้า **Network Settings** กด **OK**



- สอบถามข้อมูลการใช้งานผลิตภัณฑ์และบริการ โทร.0-2685-9899
- เวลาทำการ : วันจันทร์ – ศุกร์ เวลา 8.30 – 17.30 น. ยกเว้นวันหยุดนักขัตฤกษ์
- www.epson.co.th

หัวข้อ : การติดตั้งไดรเวอร์แบบ WiFi (Router)
รองรับปริ้นเตอร์รุ่น : L6160
ระบบปฏิบัติการ : Mac OS X

9.4 เลือก **Yes** กด **OK**

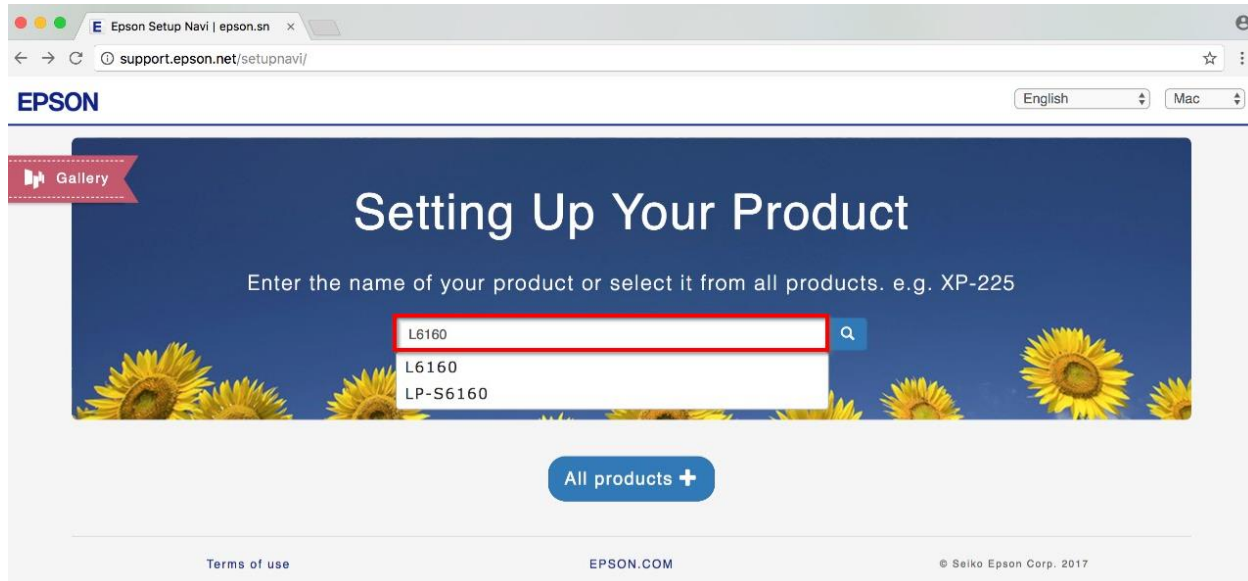


- สอบถามข้อมูลการใช้งานผลิตภัณฑ์และบริการ โทร.0-2685-9899
- เวลาทำการ : วันจันทร์ – ศุกร์ เวลา 8.30 – 17.30 น.ยกเว้นวันหยุดนักขัตฤกษ์
- www.epson.co.th

หัวข้อ : การติดตั้งไดรเวอร์แบบ WiFi (Router)
 รองรับปรีนเตอร์รุ่น : L6160
 ระบบปฏิบัติการ : Mac OS X

ที่หน้าเครื่องคอมพิวเตอร์

1. เข้าเว็บไซต์ support.epson.net/setupnavi พิมพ์ชื่อรุ่น **L6160** กด Enter



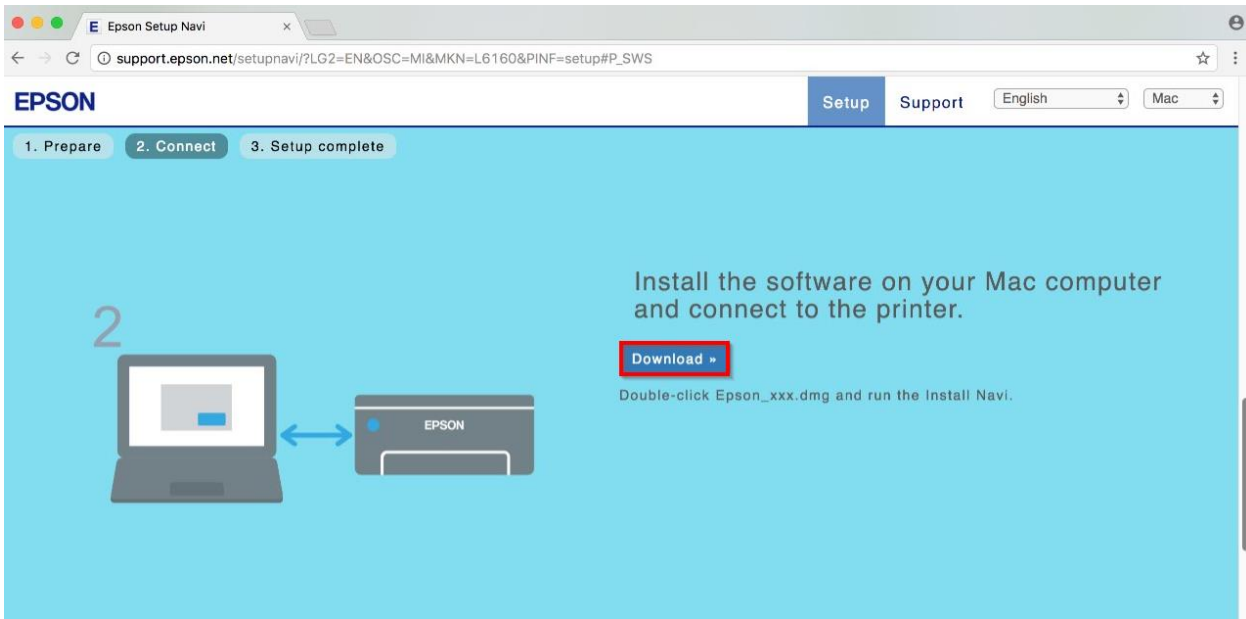
2. คลิก **Let's get started**



- สอบถามข้อมูลการใช้งานผลิตภัณฑ์และบริการ โทร.0-2685-9899
- เวลาทำการ : วันจันทร์ – ศุกร์ เวลา 8.30 – 17.30 น. ยกเว้นวันหยุดนักขัตฤกษ์
- www.epson.co.th

หัวข้อ : การติดตั้งไดรเวอร์แบบ WiFi (Router)
 รองรับปริ้นเตอร์รุ่น : L6160
 ระบบปฏิบัติการ : Mac OS X

3. เลื่อนลงมาข้อ 2 และคลิก **Download**



4. จะได้ไฟล์ตามรูป ให้ดับเบิลคลิกที่ไฟล์



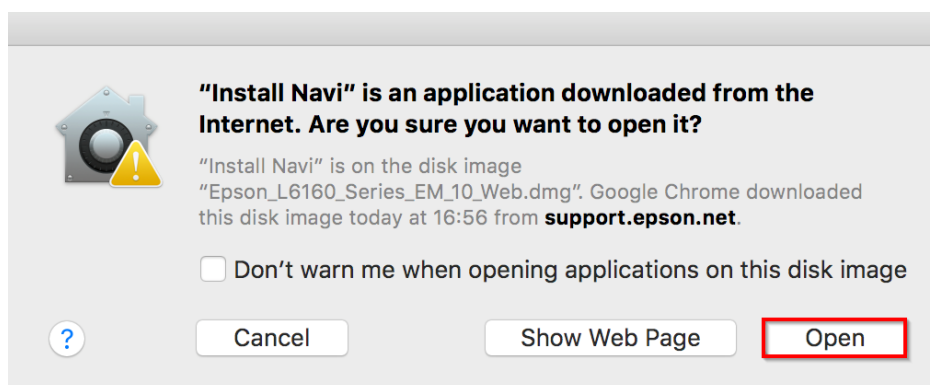
- สอบถามข้อมูลการใช้งานผลิตภัณฑ์และบริการ โทร.0-2685-9899
- เวลาทำการ : วันจันทร์ – ศุกร์ เวลา 8.30 – 17.30 น. ยกเว้นวันหยุดนักขัตฤกษ์
- www.epson.co.th

หัวข้อ : การติดตั้งไดรเวอร์แบบ WiFi (Router)
 รองรับปริ้นเตอร์รุ่น : L6160
 ระบบปฏิบัติการ : Mac OS X

5.ดับเบิลคลิกที่ **Install Navi**



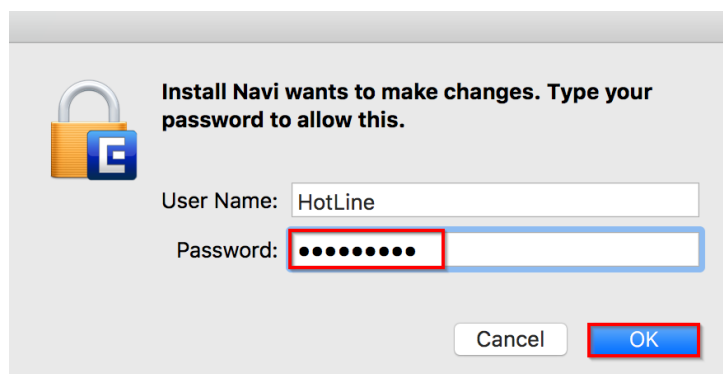
6.จะปรากฏหน้าต่างดังรูป คลิก **Open**



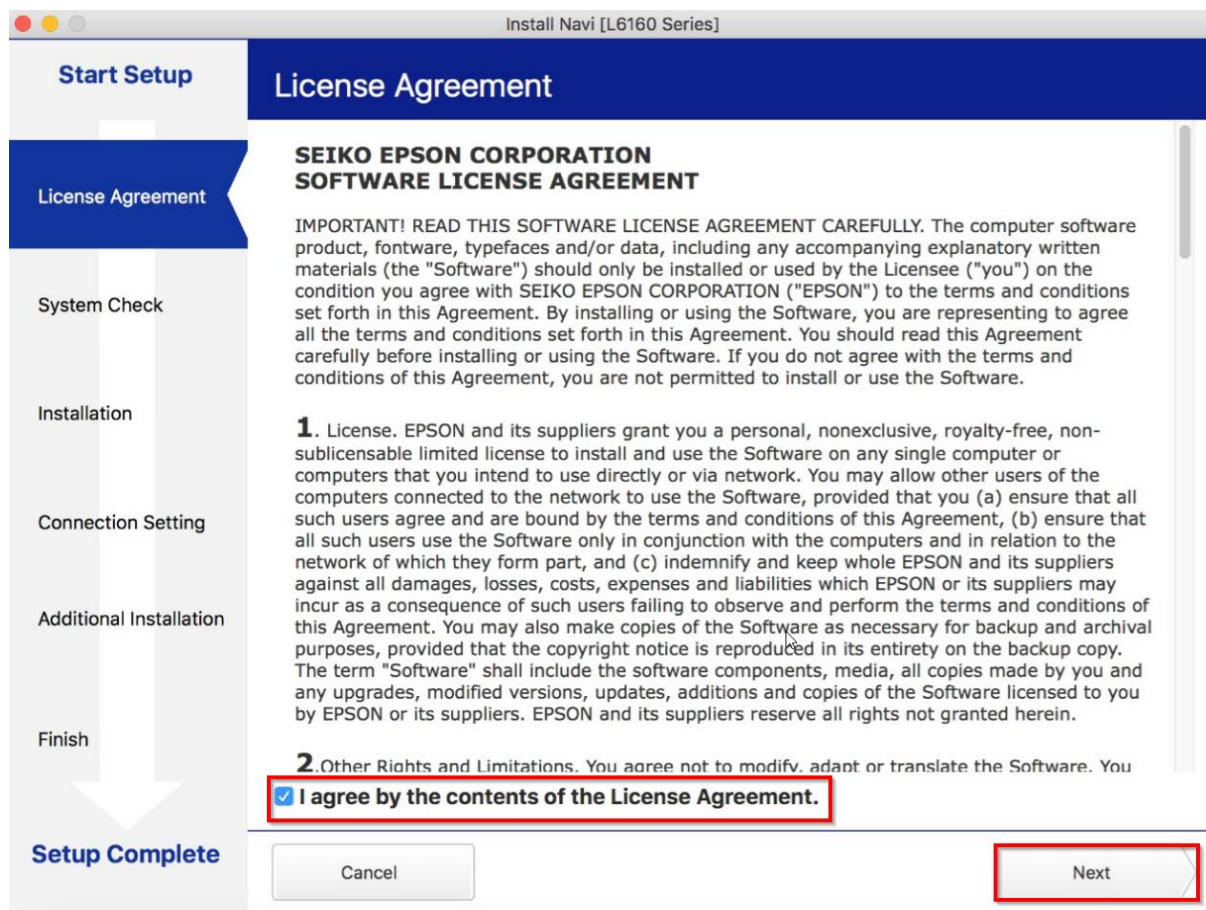
- สอบถามข้อมูลการใช้งานผลิตภัณฑ์และบริการ โทร.0-2685-9899
- เวลาทำการ : วันจันทร์ – ศุกร์ เวลา 8.30 – 17.30 น.ยกเว้นวันหยุดนักขัตฤกษ์
- www.epson.co.th

หัวข้อ : การติดตั้งไดรเวอร์แบบ WiFi (Router)
 รองรับปริ้นเตอร์รุ่น : L6160
 ระบบปฏิบัติการ : Mac OS X

7. จะขึ้นหน้าต่างให้ใส่ **Password (ถ้ามี)** และคลิก **OK**



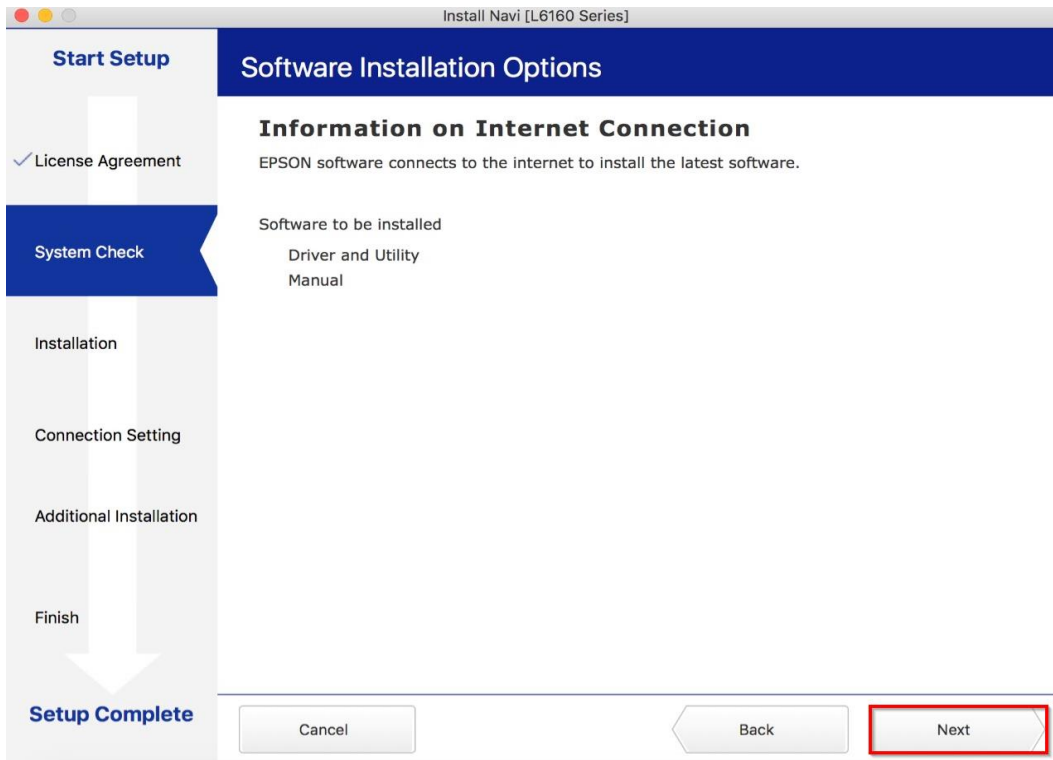
8. คลิก **I agree by the contents of the License Agreement.** และคลิก **Next**



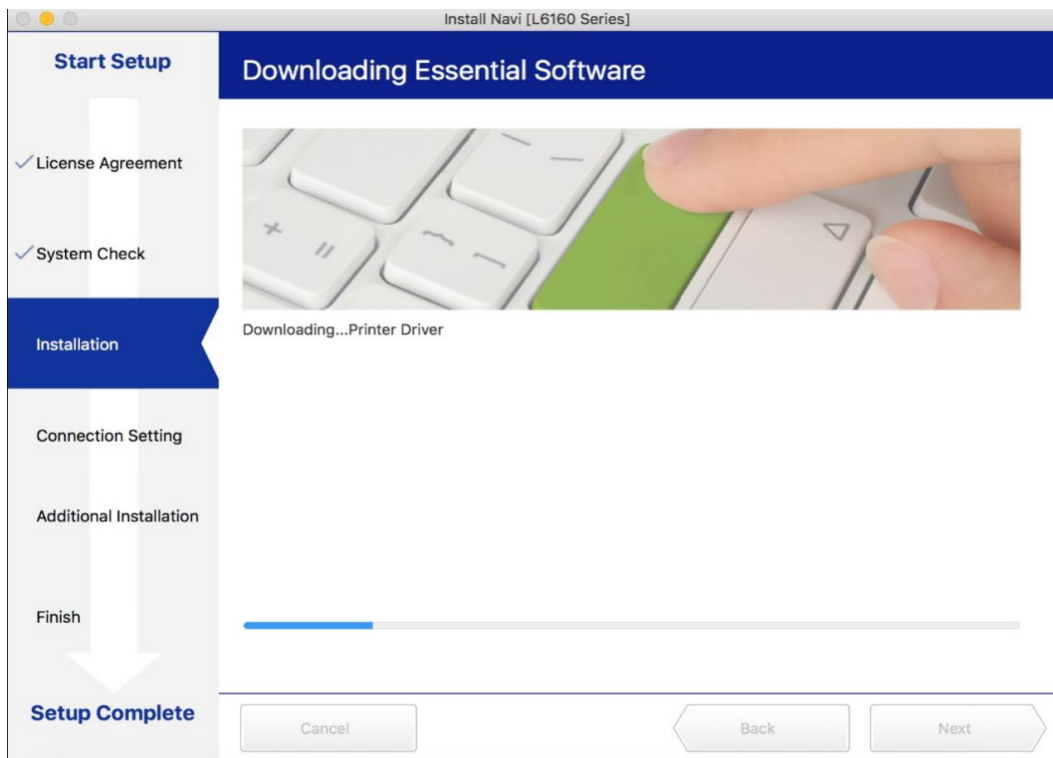
- สอบถามข้อมูลการใช้งานผลิตภัณฑ์และบริการ โทร.0-2685-9899
- เวลาทำการ : วันจันทร์ – ศุกร์ เวลา 8.30 – 17.30 น. ยกเว้นวันหยุดนักขัตฤกษ์
- www.epson.co.th

หัวข้อ : การติดตั้งไดรเวอร์แบบ WiFi (Router)
 รองรับปริ้นเตอร์รุ่น : L6160
 ระบบปฏิบัติการ : Mac OS X

9.คลิก **Next**



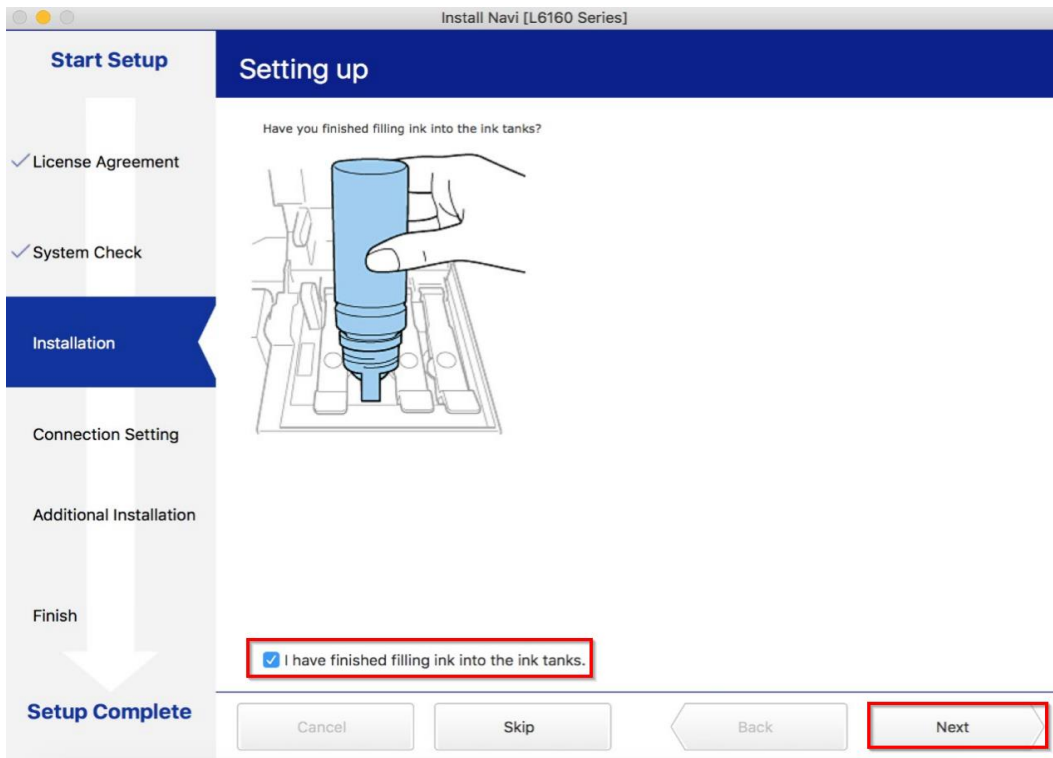
10. จะปรากฏหน้าต่างดังรูป



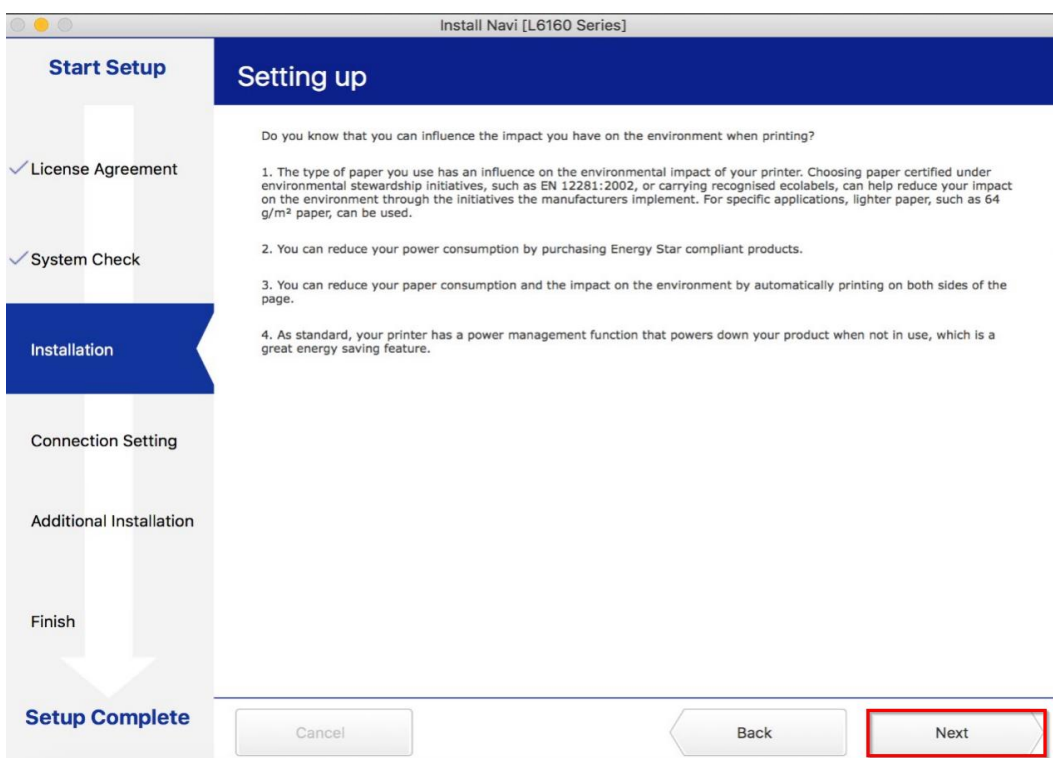
- สอบถามข้อมูลการใช้งานผลิตภัณฑ์และบริการ โทร.0-2685-9899
- เวลาทำการ : วันจันทร์ – ศุกร์ เวลา 8.30 – 17.30 น.ยกเว้นวันหยุดนักขัตฤกษ์
- www.epson.co.th

หัวข้อ : การติดตั้งไดรเวอร์แบบ WiFi (Router)
 รองรับปริ้นเตอร์รุ่น : L6160
 ระบบปฏิบัติการ : Mac OS X

11.คลิก **I have finished filling ink into the ink tanks.** และคลิก **Next**



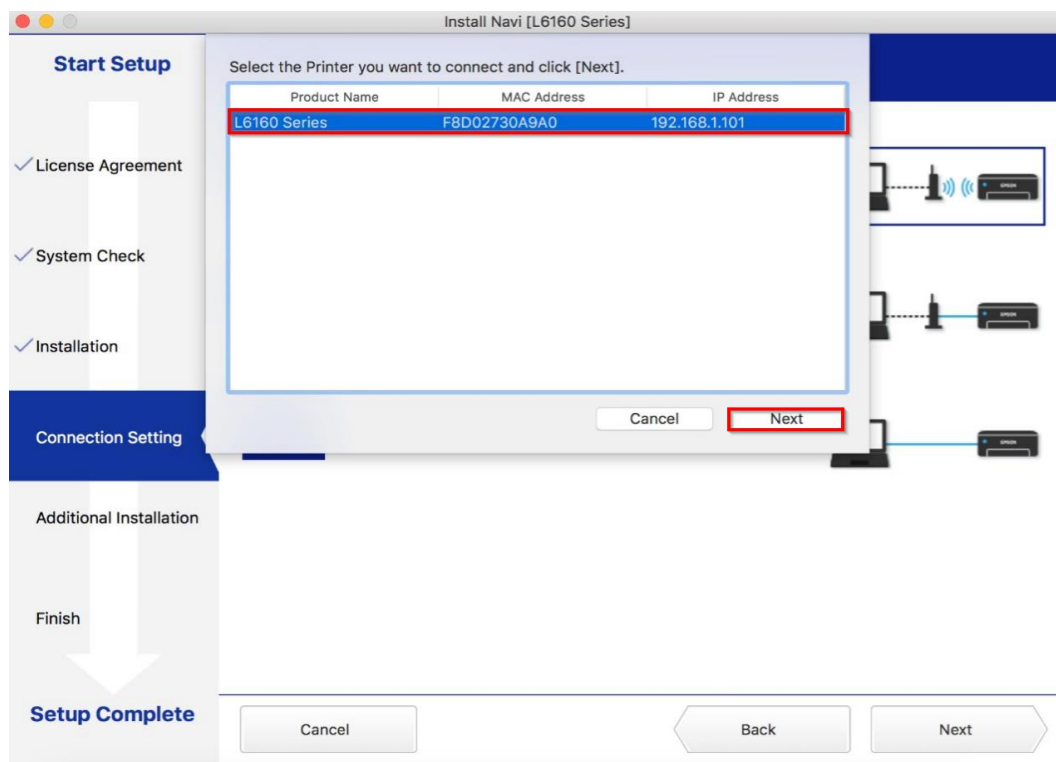
12.คลิก **Next**



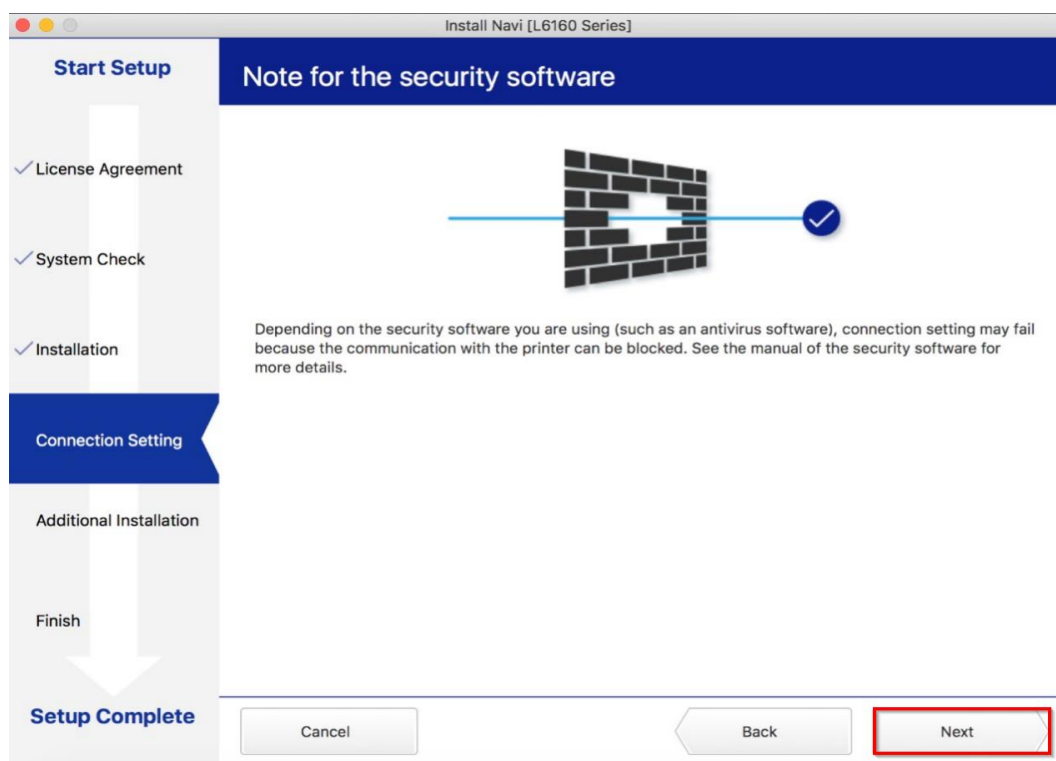
- สอบถามข้อมูลการใช้งานผลิตภัณฑ์และบริการ โทร.0-2685-9899
- เวลาทำการ : วันจันทร์ – ศุกร์ เวลา 8.30 – 17.30 น.ยกเว้นวันหยุดนักขัตฤกษ์
- www.epson.co.th

หัวข้อ : การติดตั้งไดรเวอร์แบบ WiFi (Router)
 รองรับปริ้นเตอร์รุ่น : L6160
 ระบบปฏิบัติการ : Mac OS X

13.คลิกที่ชื่อ **L6160** ที่ปรากฏ และคลิก **Next**



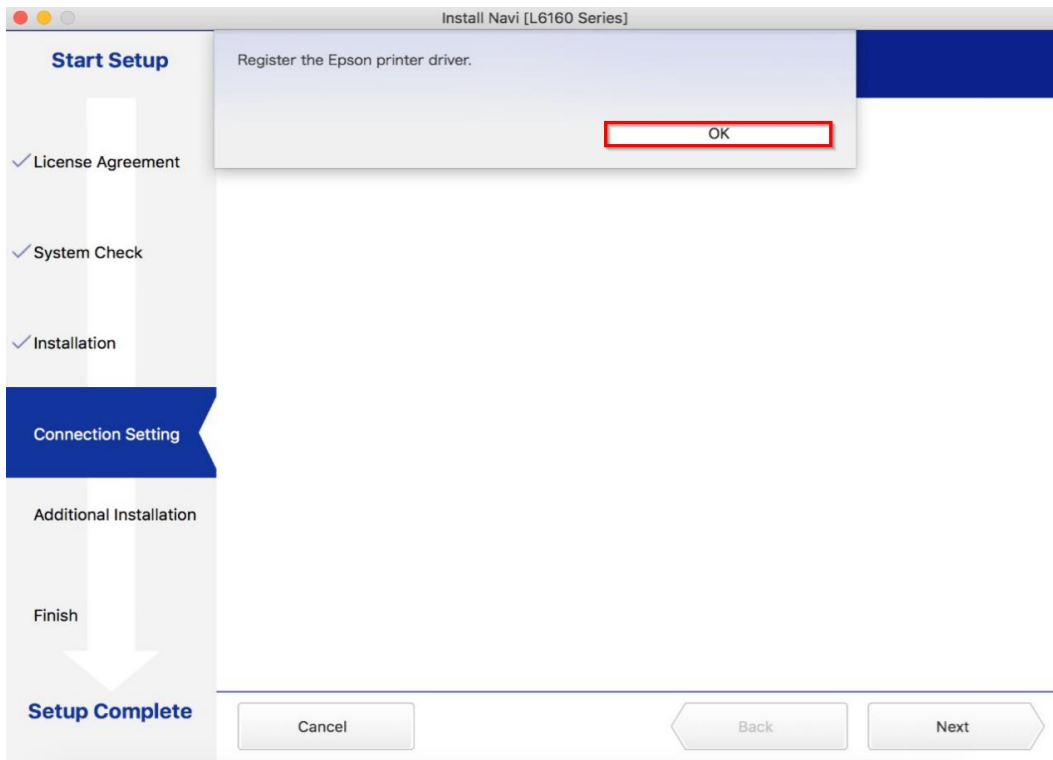
14.คลิก **Next**



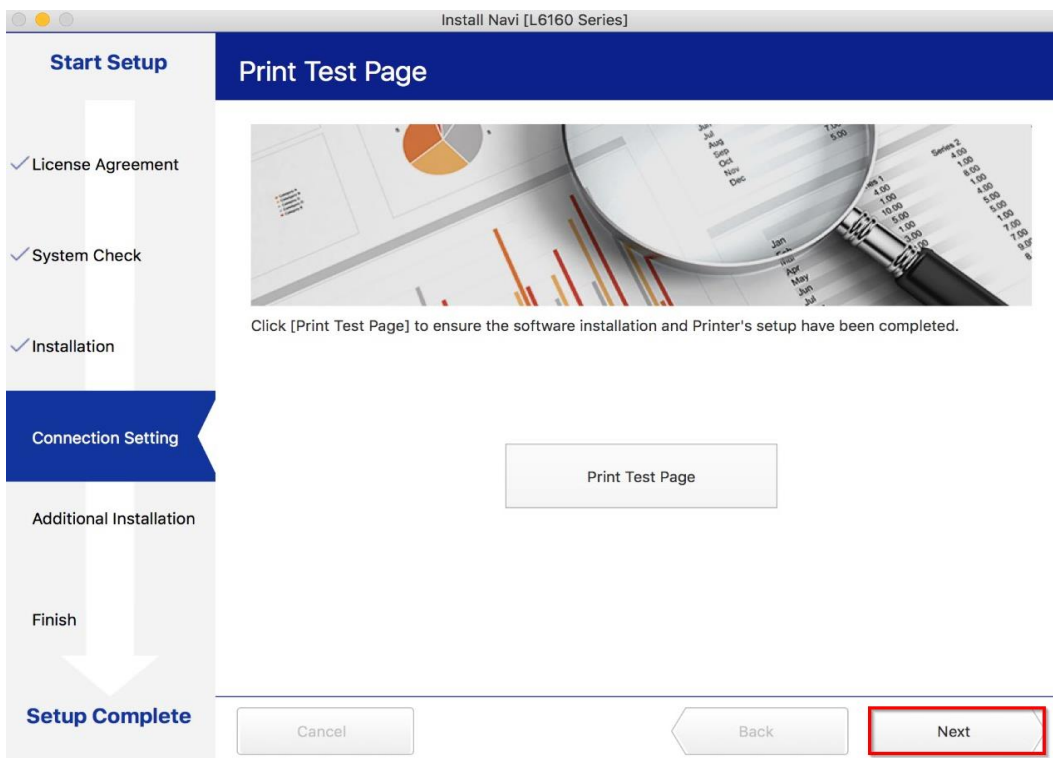
- สอบถามข้อมูลการใช้งานผลิตภัณฑ์และบริการ โทร.0-2685-9899
- เวลาทำการ : วันจันทร์ – ศุกร์ เวลา 8.30 – 17.30 น.ยกเว้นวันหยุดนักขัตฤกษ์
- www.epson.co.th

หัวข้อ : การติดตั้งไดรเวอร์แบบ WiFi (Router)
 รองรับปริ้นเตอร์รุ่น : L6160
 ระบบปฏิบัติการ : Mac OS X

15.คลิก OK



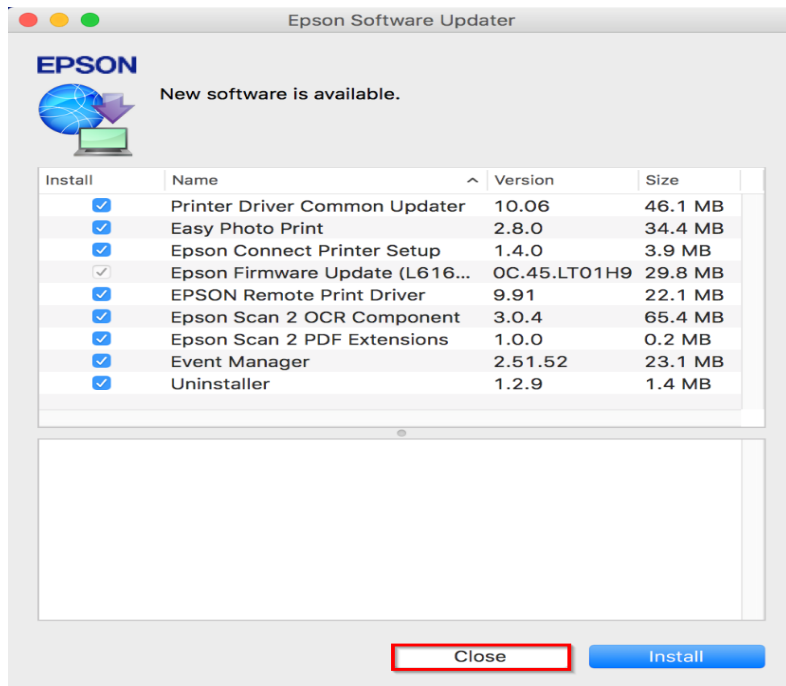
16.คลิก Next



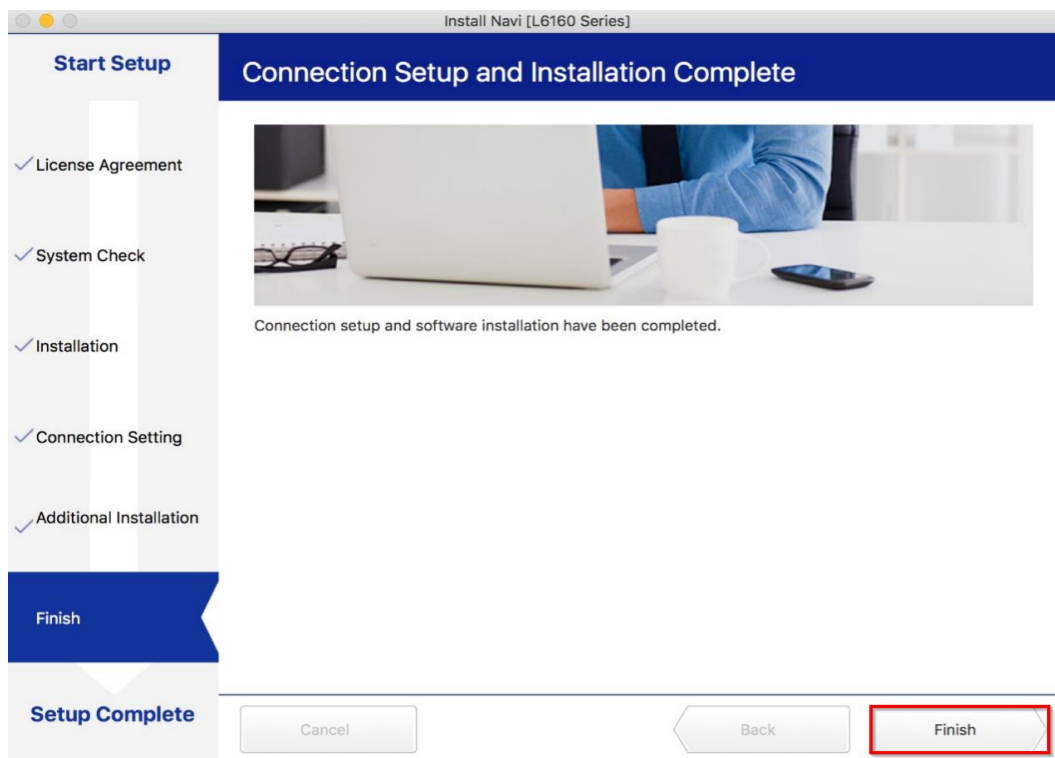
- สอบถามข้อมูลการใช้งานผลิตภัณฑ์และบริการ โทร.0-2685-9899
- เวลาทำการ : วันจันทร์ – ศุกร์ เวลา 8.30 – 17.30 น.ยกเว้นวันหยุดนักขัตฤกษ์
- www.epson.co.th

หัวข้อ : การติดตั้งไดรเวอร์แบบ WiFi (Router)
 รองรับปริ้นเตอร์รุ่น : L6160
 ระบบปฏิบัติการ : Mac OS X

17.คลิก **Close**




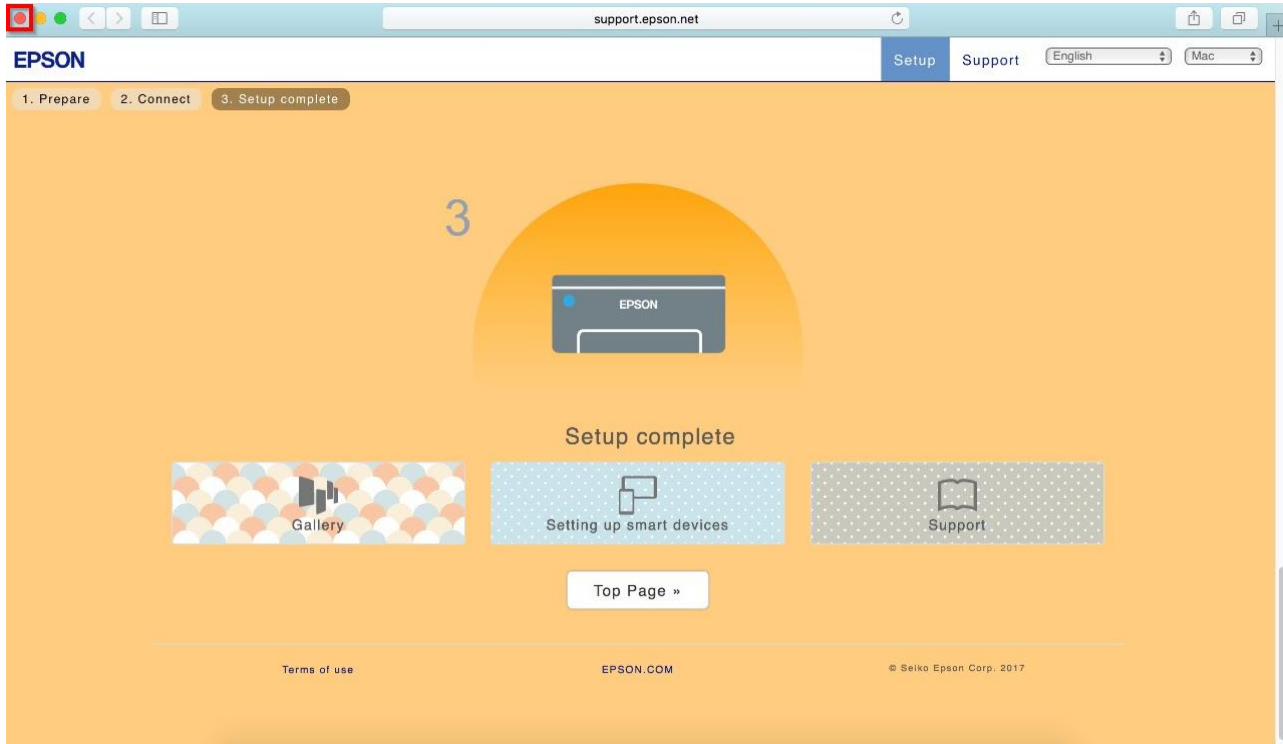
18.คลิก **Finish**



- สอบถามข้อมูลการใช้งานผลิตภัณฑ์และบริการ โทร.0-2685-9899
- เวลาทำการ : วันจันทร์ – ศุกร์ เวลา 8.30 – 17.30 น.ยกเว้นวันหยุดนักขัตฤกษ์
- www.epson.co.th

หัวข้อ : การติดตั้งไดรเวอร์แบบ WiFi (Router)
รองรับปริ้นเตอร์รุ่น : L6160
ระบบปฏิบัติการ : Mac OS X

19.คลิกปิด 



- สอบถามข้อมูลการใช้งานผลิตภัณฑ์และบริการ โทร.0-2685-9899
- เวลาทำการ : วันจันทร์ – ศุกร์ เวลา 8.30 – 17.30 น.ยกเว้นวันหยุดนักขัตฤกษ์
- www.epson.co.th