

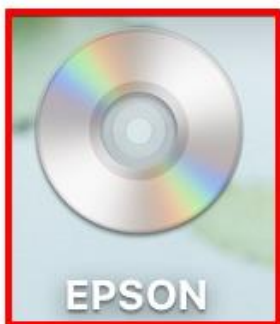
หัวข้อ : วิธีการติดตั้งไดรเวอร์ เชื่อมต่อแบบ USB
รองรับเครื่องพิมพ์รุ่น : L4160
รองรับระบบปฏิบัติการ : Mac OS 10.12.x

หมายเหตุ

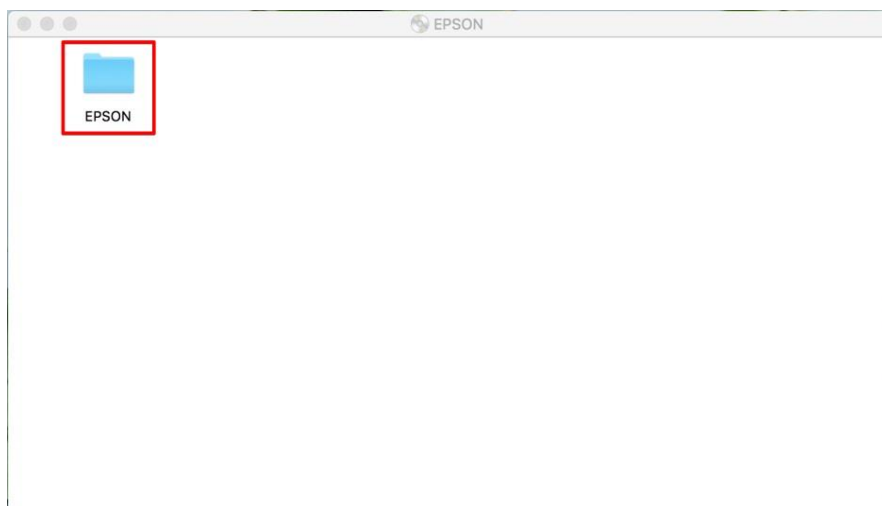
- 1.เปิดเครื่องพิมพ์และเชื่อมต่อสาย USB ระหว่างเครื่องพิมพ์กับคอมพิวเตอร์ก่อน
- 2.เชื่อมต่อสัญญาณอินเทอร์เน็ต

1. วิธีการดาวน์โหลดตัวติดตั้งไดรเวอร์แบบ USB

- 1.เปิดแผ่นซีดีไดรเวอร์ และ ดับเบิลคลิกที่ **EPSON**

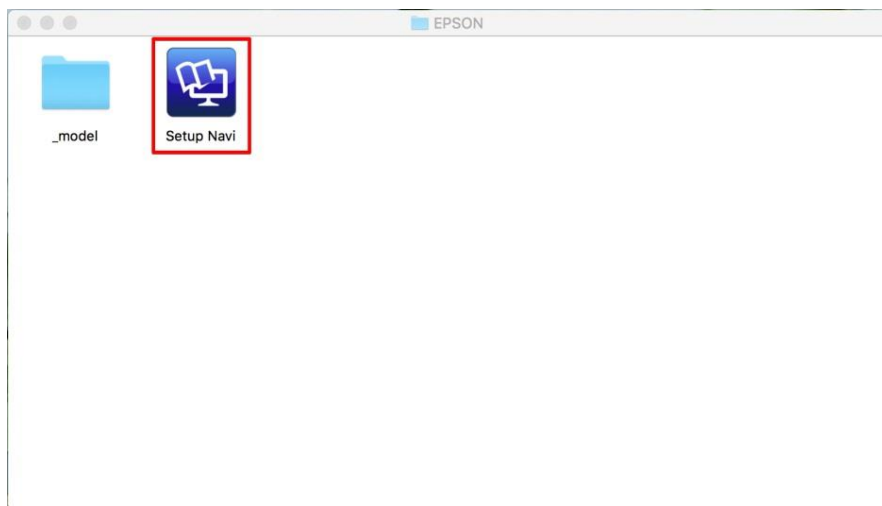


- 2.ดับเบิลคลิกที่โฟลเดอร์ **EPSON**

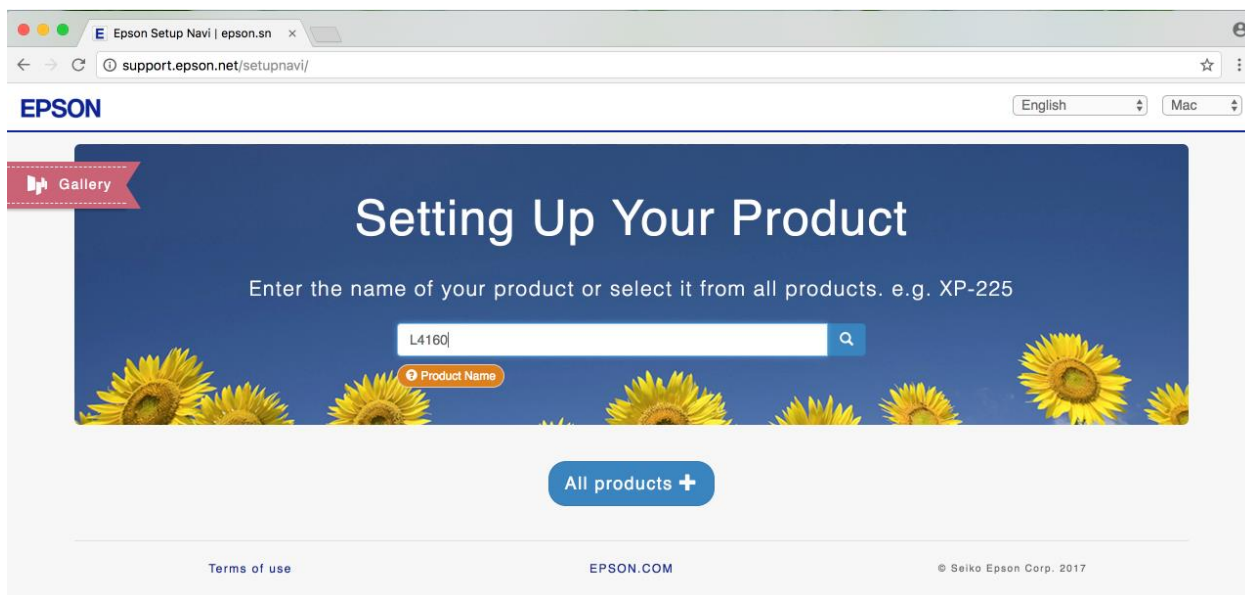


หัวข้อ : วิธีการติดตั้งไดรเวอร์ เชื่อมต่อแบบ USB
 รองรับเครื่องพิมพ์รุ่น : L4160
 รองรับระบบปฏิบัติการ : Mac OS 10.12.x

3.ดับเบิลคลิกที่ Setup Navi



4.ระบบจะเข้าไปที่หน้าเว็บไซต์ <http://support.epson.net/setupnavi/> จากนั้นให้ใส่รุ่นเครื่องพิมพ์ และคลิก



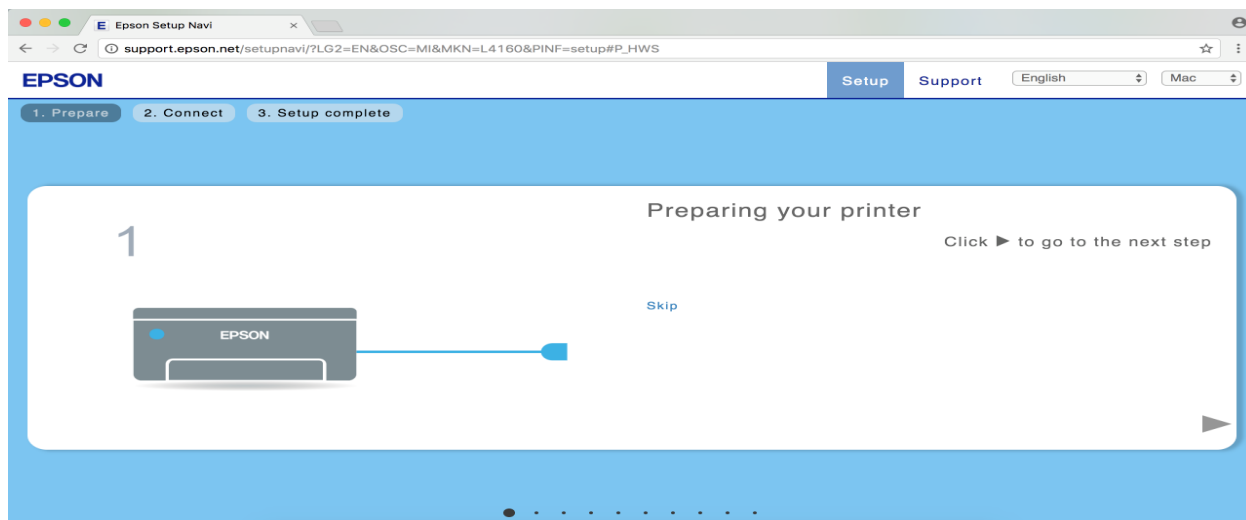
5.คลิก Let's get started



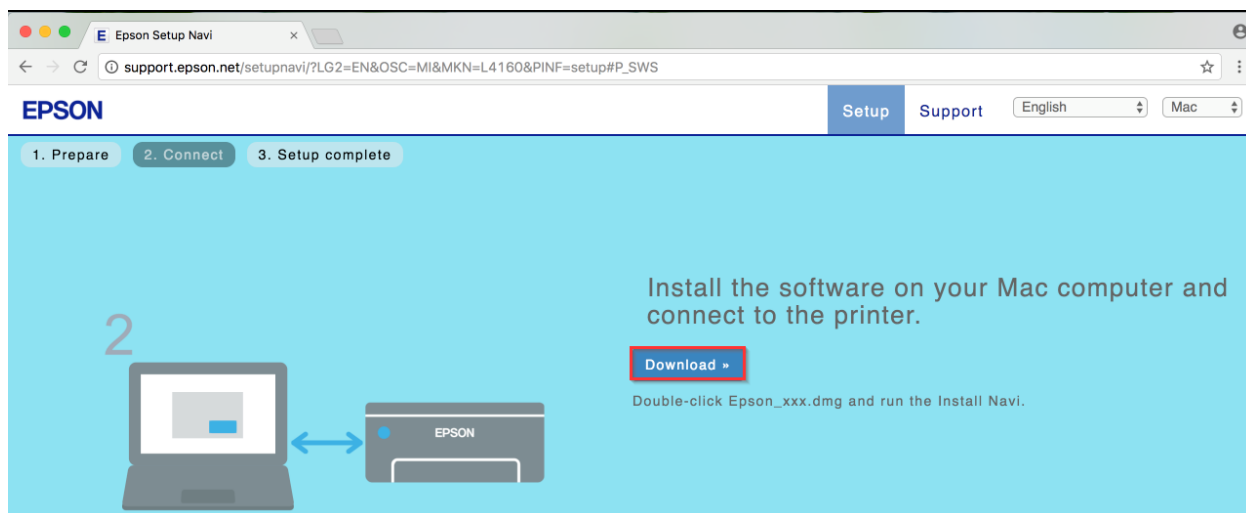
- สอบถามข้อมูลการใช้งานผลิตภัณฑ์และบริการ โทร.0-2685-9899
- เวลาทำการ : วันจันทร์ – ศุกร์ เวลา 8.30 – 17.30 น.ยกเว้นวันหยุดนักขัตฤกษ์
- www.epson.co.th

หัวข้อ : วิธีการติดตั้งไดรเวอร์ เชื่อมต่อแบบ USB
 รองรับเครื่องพิมพ์รุ่น : L4160
 รองรับระบบปฏิบัติการ : Mac OS 10.12.x

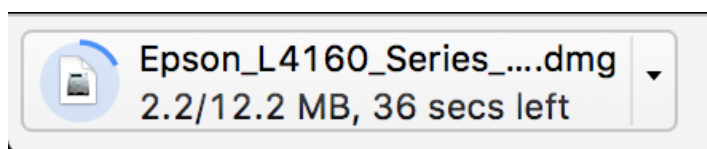
6. จะปรากฏหน้าต่าง Preparing your printer และให้คลิก **Skip**



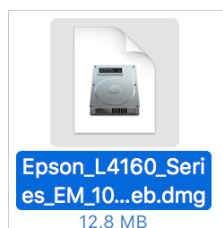
7. คลิก **Download**



8. จะปรากฏหน้าต่างกำลังดาวน์โหลดไฟล์ติดตั้ง



9. จะปรากฏไฟล์ติดตั้ง ดังรูป



- สอบถามข้อมูลการใช้งานผลิตภัณฑ์และบริการ โทร.0-2685-9899
- เวลาทำการ : วันจันทร์ – ศุกร์ เวลา 8.30 – 17.30 น.ยกเว้นวันหยุดนักขัตฤกษ์
- www.epson.co.th

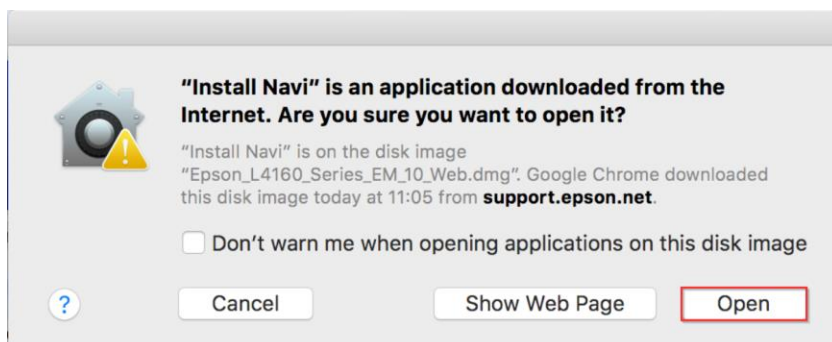
หัวข้อ : วิธีการติดตั้งไดรเวอร์ เชื่อมต่อแบบ USB
 รองรับเครื่องพิมพ์รุ่น : L4160
 รองรับระบบปฏิบัติการ : Mac OS 10.12.x

2. วิธีการติดตั้งไดรเวอร์แบบ USB

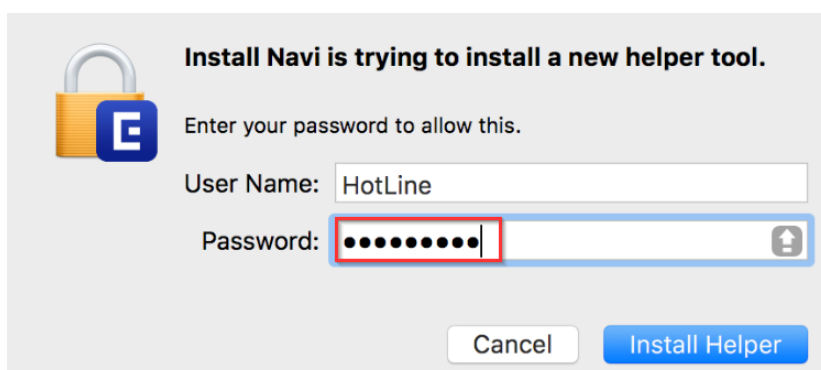
1. ดับเบิลคลิกที่ **Install Navi**



2. จะปรากฏหน้าต่างยืนยันการเปิดโปรแกรม คลิก **Open** (หากมี)



3. ใส่ Password ของเครื่อง Mac (หากมี) จากนั้นคลิก **OK**

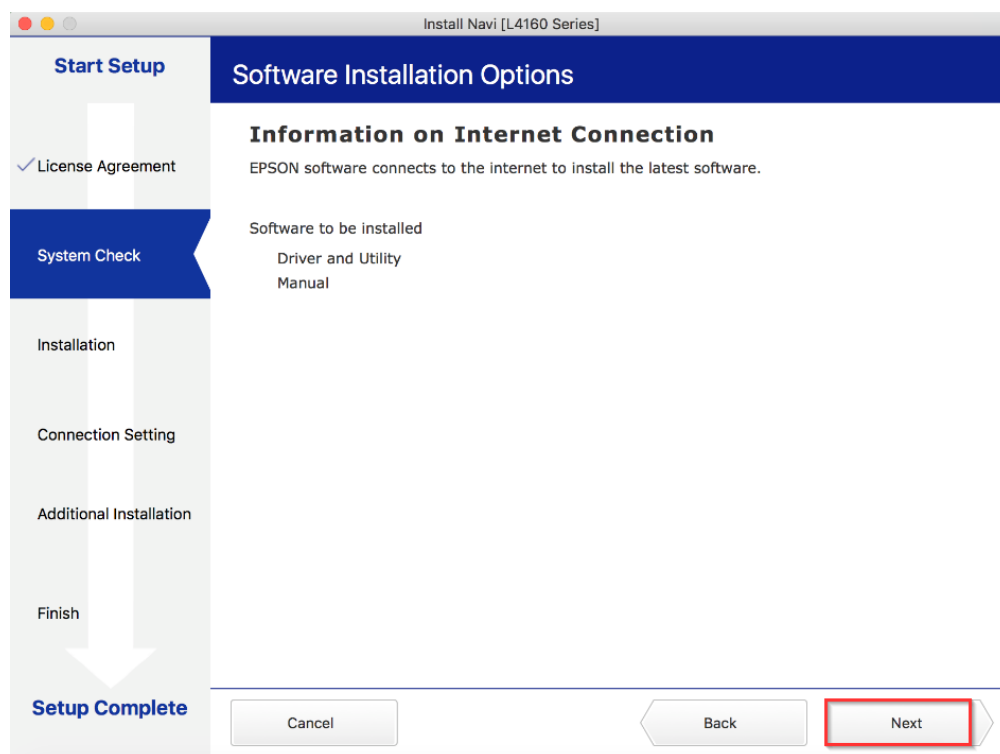


หัวข้อ : วิธีการติดตั้งไดรเวอร์ เชื่อมต่อแบบ USB
 รองรับเครื่องพิมพ์รุ่น : L4160
 รองรับระบบปฏิบัติการ : Mac OS 10.12.x

4.คลิก **I agree by the contents of the License Agreement** จากนั้นคลิก **Next**



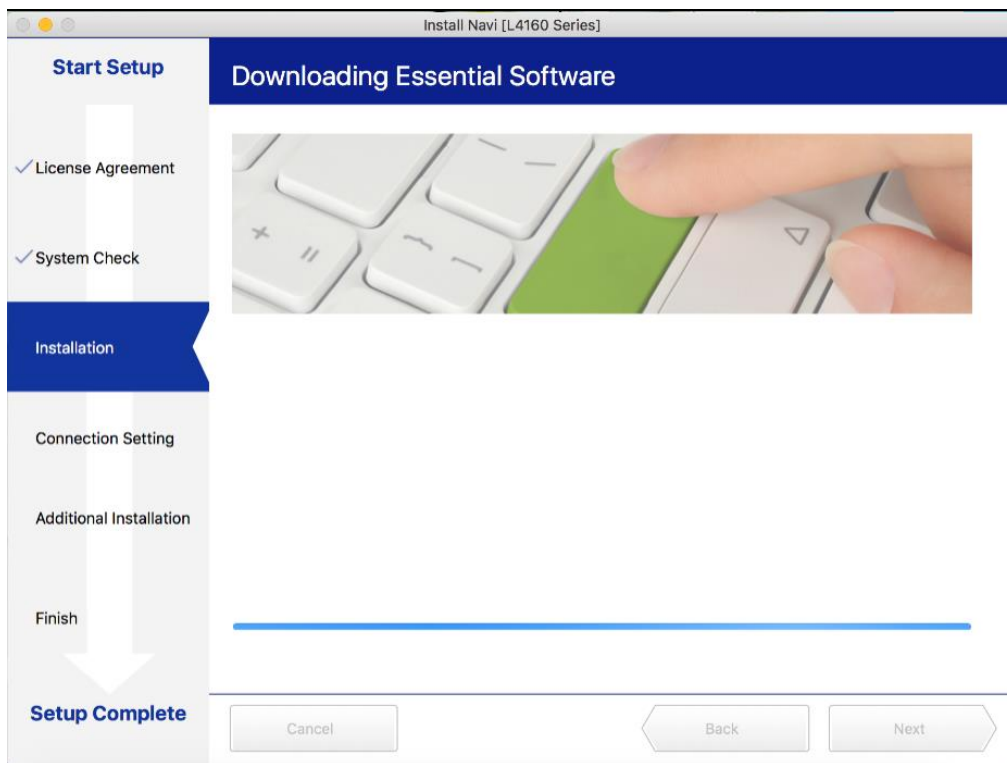
5.อ่านคำแนะนำและ คลิก **Next**



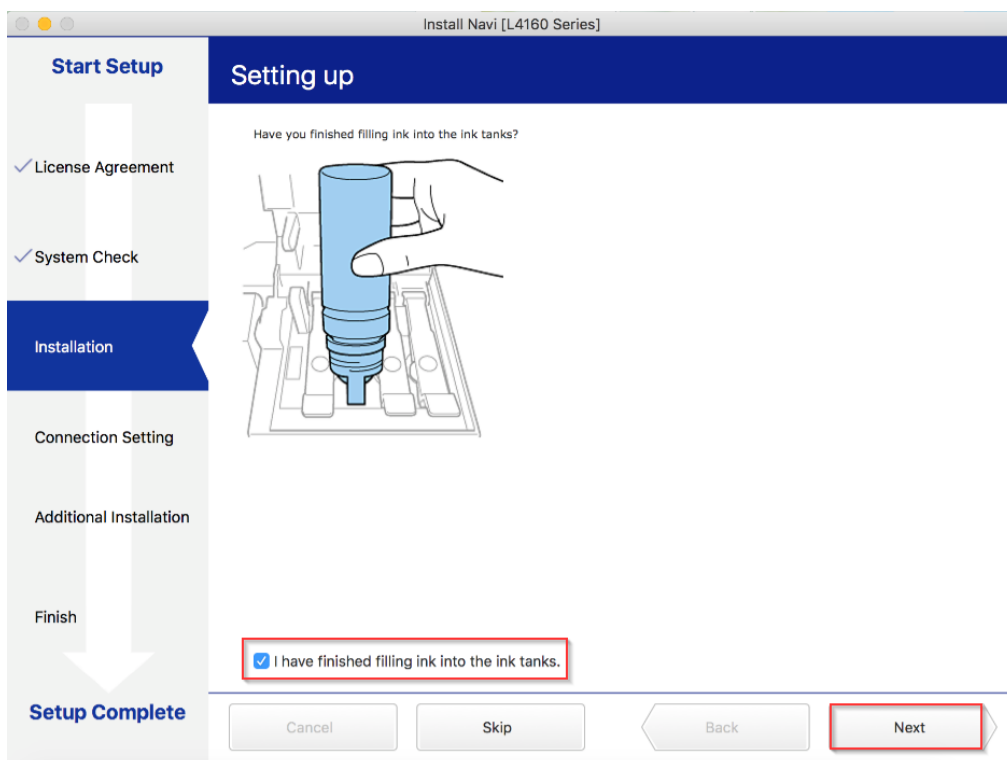
- สอบถามข้อมูลการใช้งานผลิตภัณฑ์และบริการ โทร.0-2685-9899
- เวลาทำการ : วันจันทร์ – ศุกร์ เวลา 8.30 – 17.30 น.ยกเว้นวันหยุดนักขัตฤกษ์
- www.epson.co.th

หัวข้อ : วิธีการติดตั้งไดรเวอร์ เชื่อมต่อแบบ USB
 รองรับเครื่องพิมพ์รุ่น : L4160
 รองรับระบบปฏิบัติการ : Mac OS 10.12.x

6. จะปรากฏหน้าต่างกำลังติดตั้ง



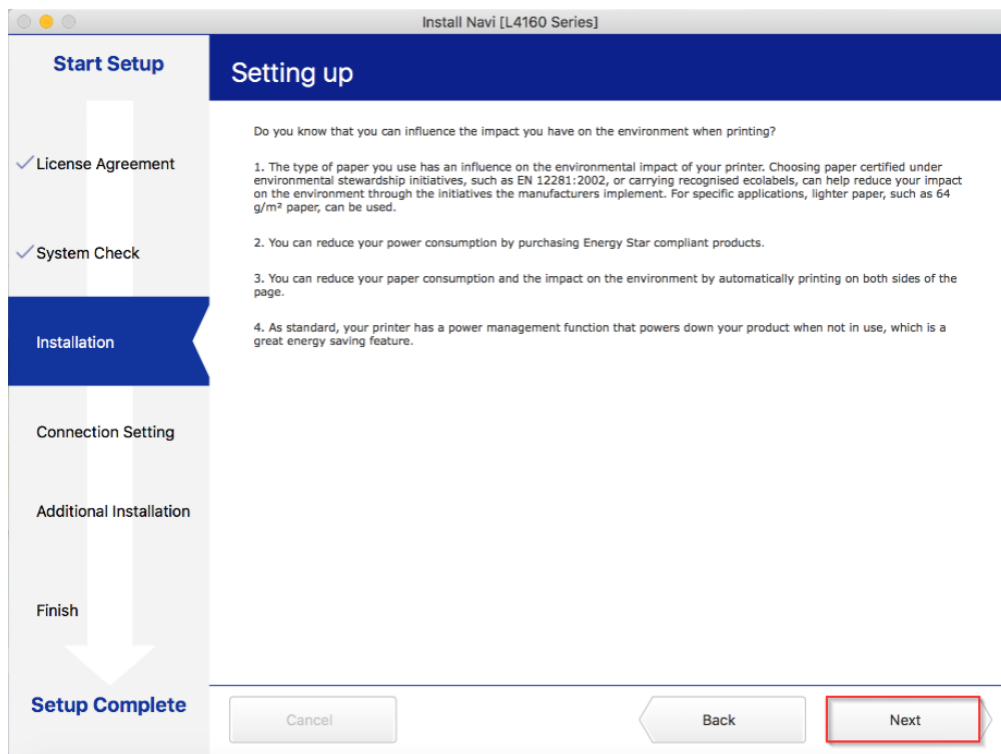
7. คลิก **I have finished filling ink into th ink tanks.** จากนั้นคลิก **Next**



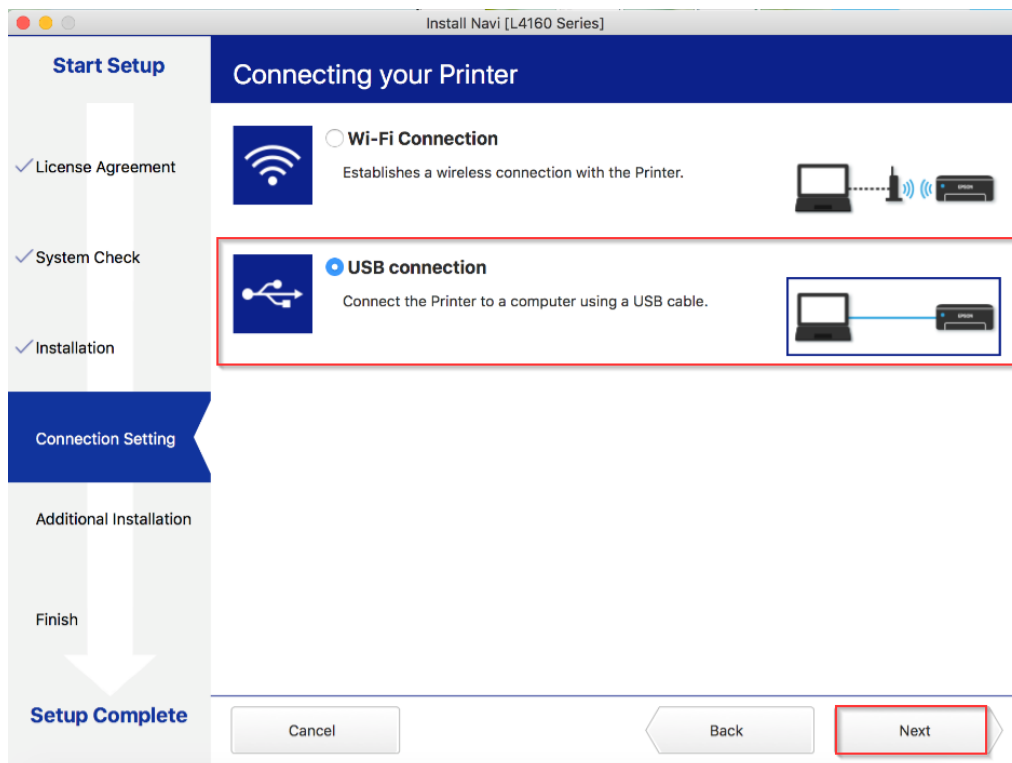
- สอบถามข้อมูลการใช้งานผลิตภัณฑ์และบริการ โทร.0-2685-9899
- เวลาทำการ : วันจันทร์ – ศุกร์ เวลา 8.30 – 17.30 น.ยกเว้นวันหยุดนักขัตฤกษ์
- www.epson.co.th

หัวข้อ : วิธีการติดตั้งไดรเวอร์ เชื่อมต่อแบบ USB
 รองรับเครื่องพิมพ์รุ่น : L4160
 รองรับระบบปฏิบัติการ : Mac OS 10.12.x

8.อ่านคำแนะนำและ คลิก **Next**



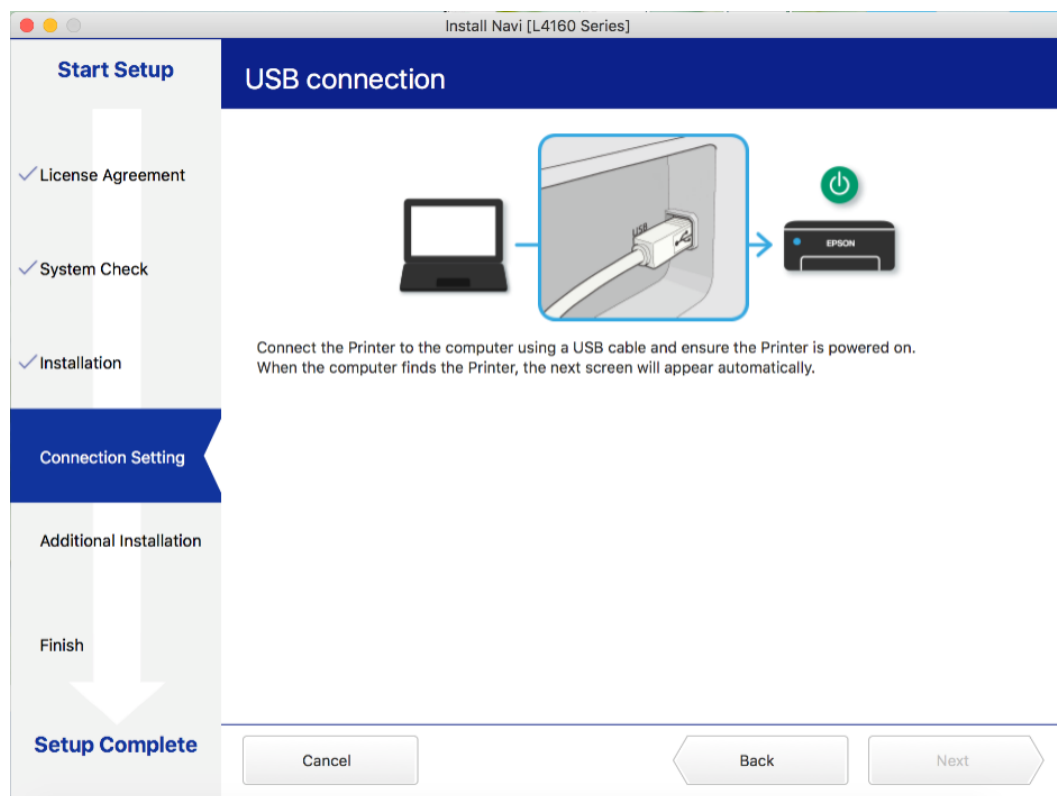
9.คลิก **USB Connection**



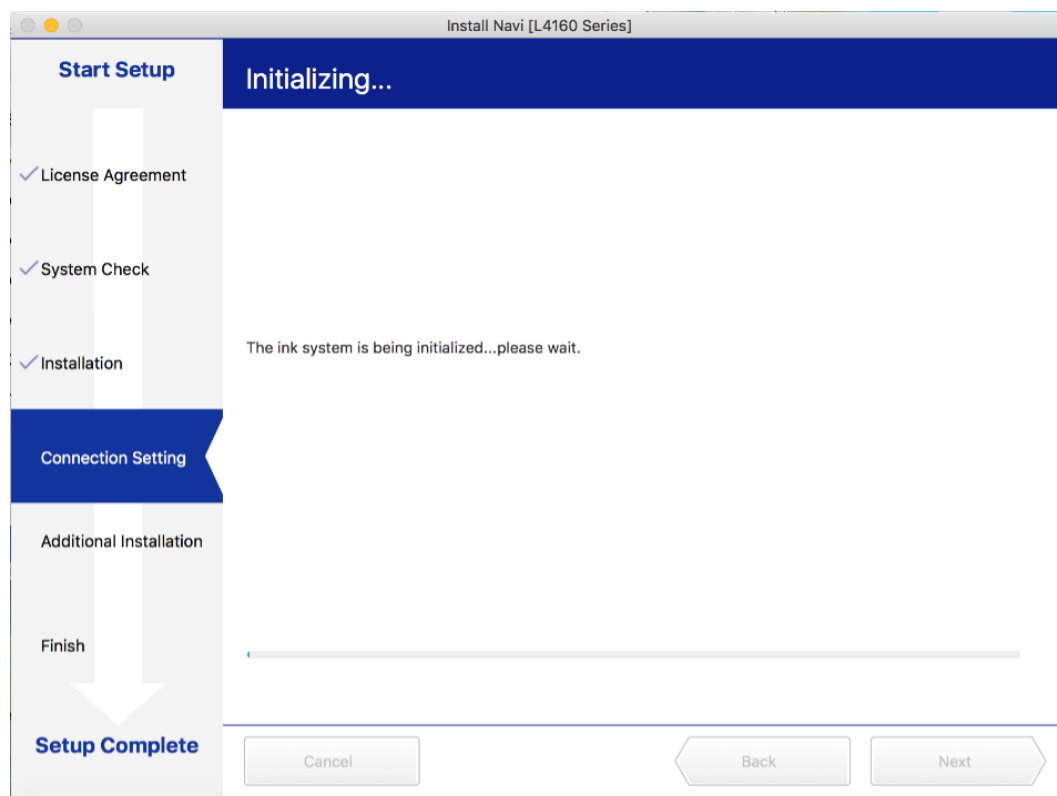
- สอบถามข้อมูลการใช้งานผลิตภัณฑ์และบริการ โทร.0-2685-9899
- เวลาทำการ : วันจันทร์ – ศุกร์ เวลา 8.30 – 17.30 น.ยกเว้นวันหยุดนักขัตฤกษ์
- www.epson.co.th

หัวข้อ : วิธีการติดตั้งไดรเวอร์ เชื่อมต่อแบบ USB
 รองรับเครื่องพิมพ์รุ่น : L4160
 รองรับระบบปฏิบัติการ : Mac OS 10.12.x

10.เปิดเครื่องพิมพ์และเชื่อมต่อสาย USB เข้ากับเครื่องคอมพิวเตอร์



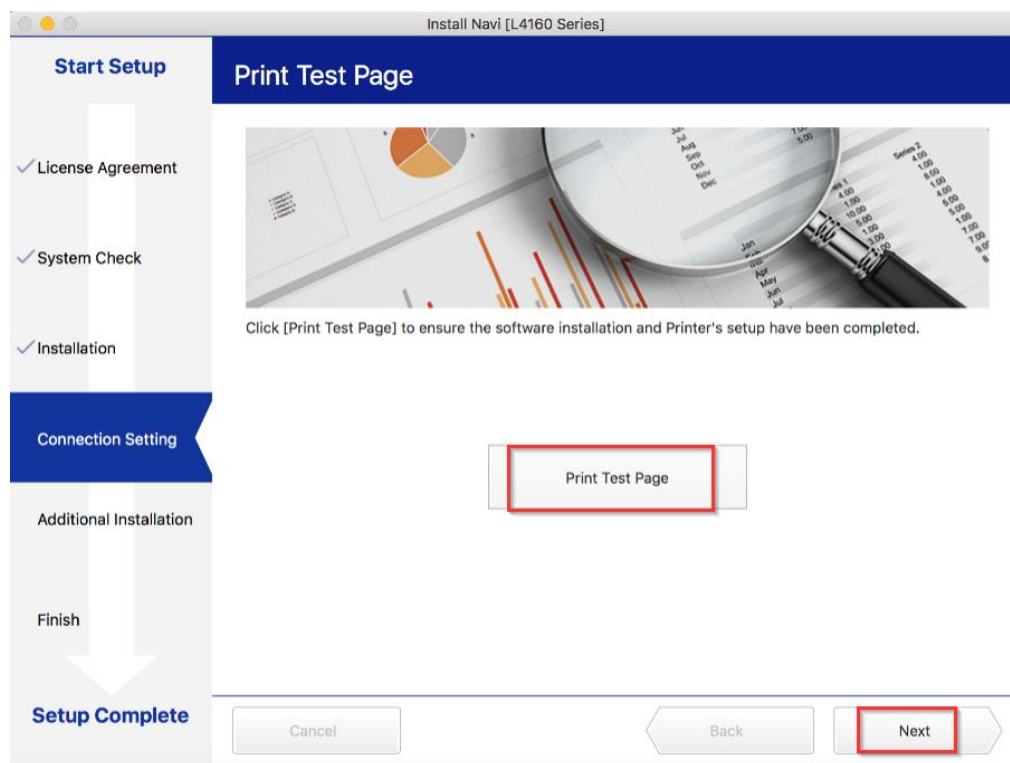
11.จะปรากฏหน้าต่างกำลังประมวลผล รอช้ากว่า



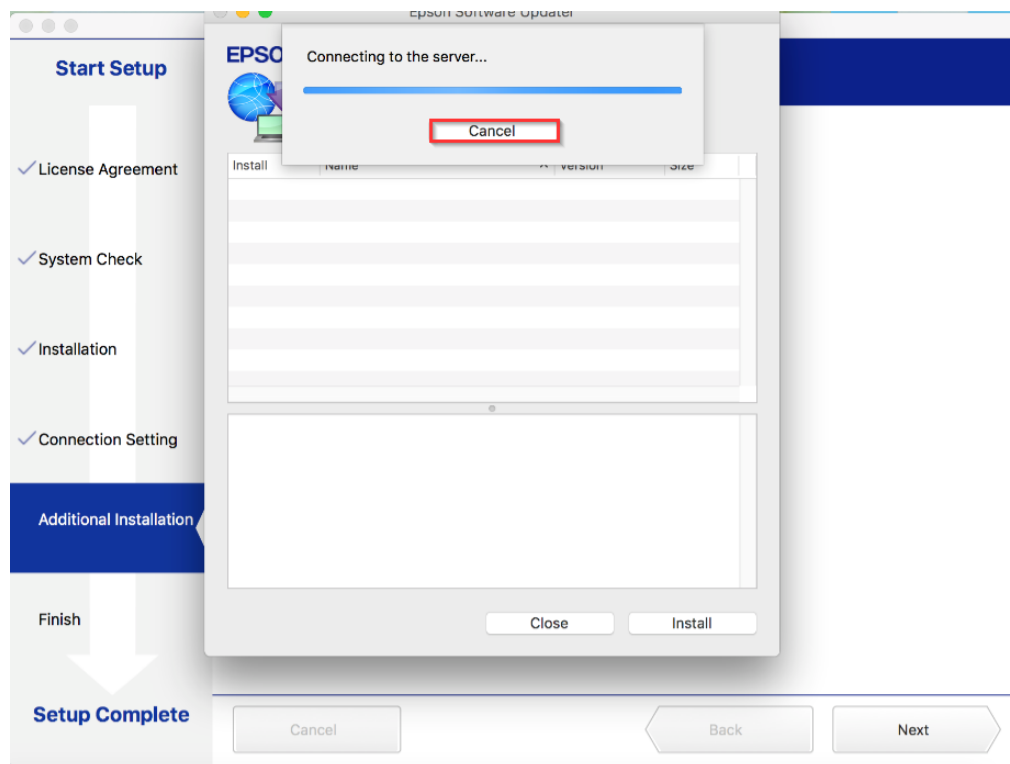
- สอบถามข้อมูลการใช้งานผลิตภัณฑ์และบริการ โทร.0-2685-9899
- เวลาทำการ : วันจันทร์ – ศุกร์ เวลา 8.30 – 17.30 น.ยกเว้นวันหยุดนักขัตฤกษ์
- www.epson.co.th

หัวข้อ : วิธีการติดตั้งไดรเวอร์ เชื่อมต่อแบบ USB
 รองรับเครื่องพิมพ์รุ่น : L4160
 รองรับระบบปฏิบัติการ : Mac OS 10.12.x

12. จะมีหน้าต่างให้กด **Print Test Page** คลิก **Next**



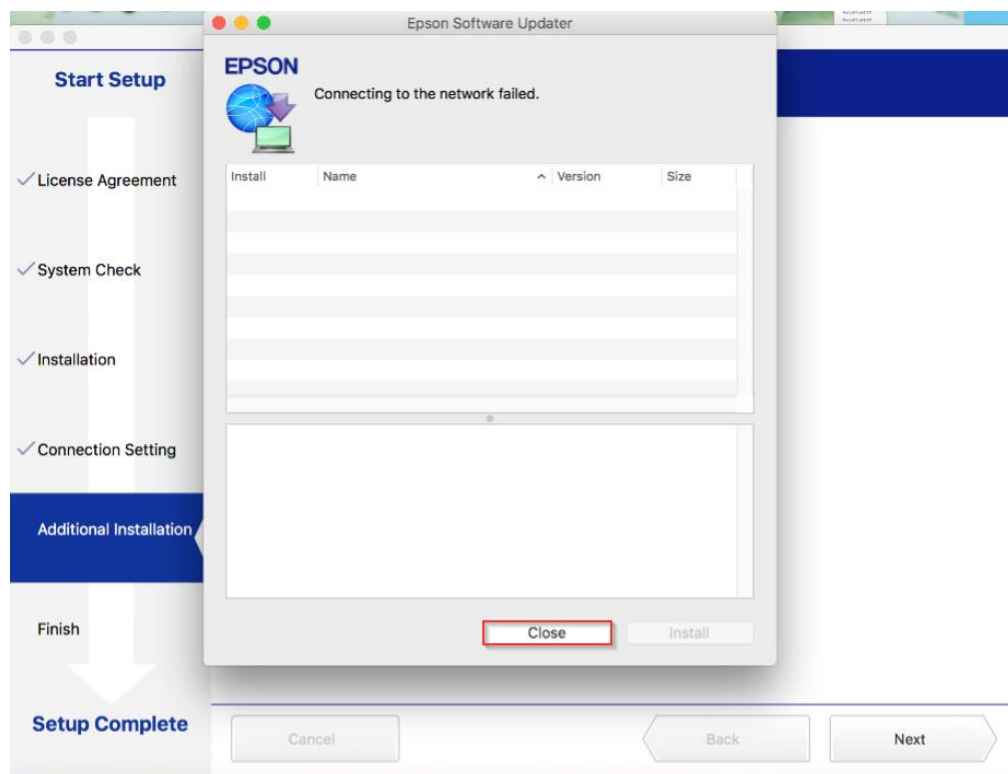
13. จะปรากฏหน้าต่าง คลิก **Cancel**



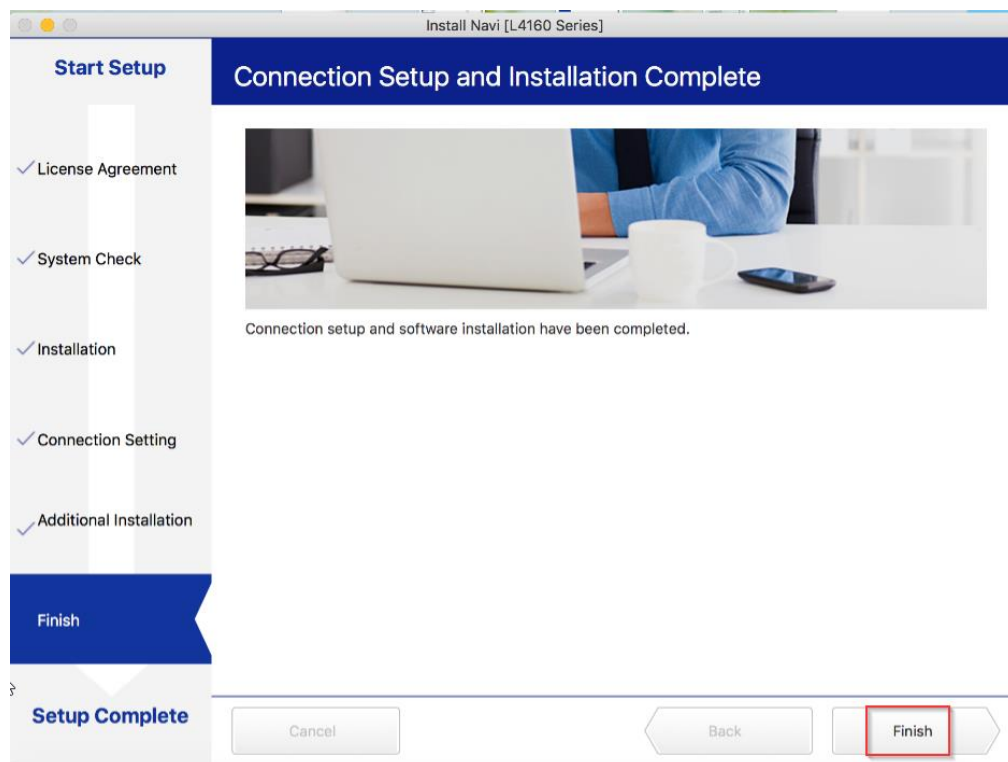
- สอบถามข้อมูลการใช้งานผลิตภัณฑ์และบริการ โทร.0-2685-9899
- เวลาทำการ : วันจันทร์ – ศุกร์ เวลา 8.30 – 17.30 น.ยกเว้นวันหยุดนักขัตฤกษ์
- www.epson.co.th

หัวข้อ : วิธีการติดตั้งไดรเวอร์ เชื่อมต่อแบบ USB
 รองรับเครื่องพิมพ์รุ่น : L4160
 รองรับระบบปฏิบัติการ : Mac OS 10.12.x

14. จะปรากฏหน้าต่างต่าง คลิก **Close**



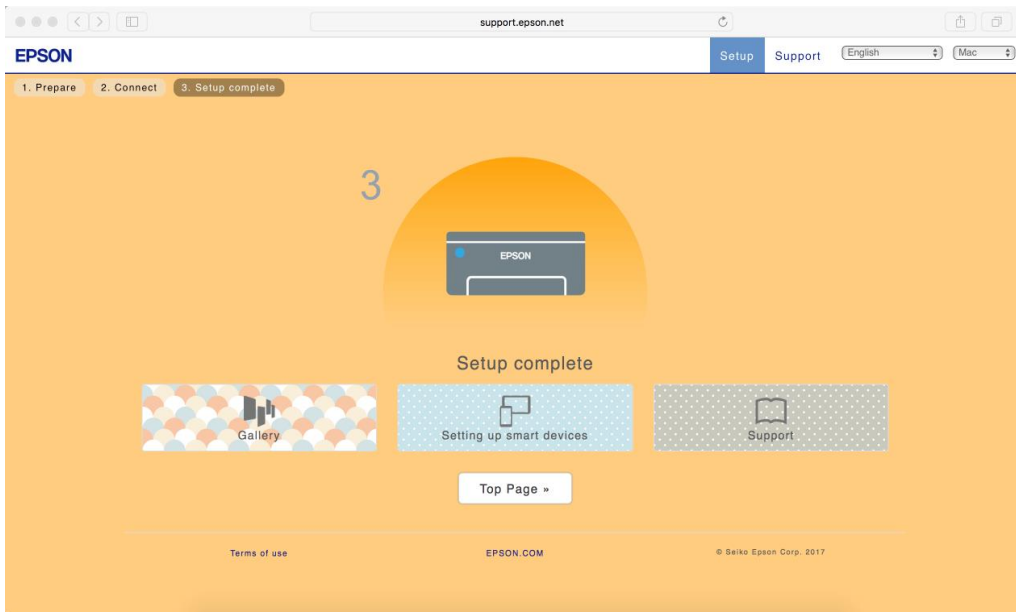
15. คลิกที่ **Finish**



- สอบถามข้อมูลการใช้งานผลิตภัณฑ์และบริการ โทร.0-2685-9899
- เวลาทำการ : วันจันทร์ – ศุกร์ เวลา 8.30 – 17.30 น.ยกเว้นวันหยุดนักขัตฤกษ์
- www.epson.co.th

หัวข้อ : วิธีการติดตั้งไดรเวอร์ เชื่อมต่อแบบ USB
 รองรับเครื่องพิมพ์รุ่น : L4160
 รองรับระบบปฏิบัติการ : Mac OS 10.12.x

16. จะปรากฏหน้าต่าง Setup complete



3. วิธีการ Add เครื่องพิมพ์ที่เครื่องคอมพิวเตอร์

1.คลิกไปที่



2.เลือกไปที่ **System Preferences**



- สอบถามข้อมูลการใช้งานผลิตภัณฑ์และบริการ โทร.0-2685-9899
- เวลาทำการ : วันจันทร์ – ศุกร์ เวลา 8.30 – 17.30 น.ยกเว้นวันหยุดนักขัตฤกษ์
- www.epson.co.th

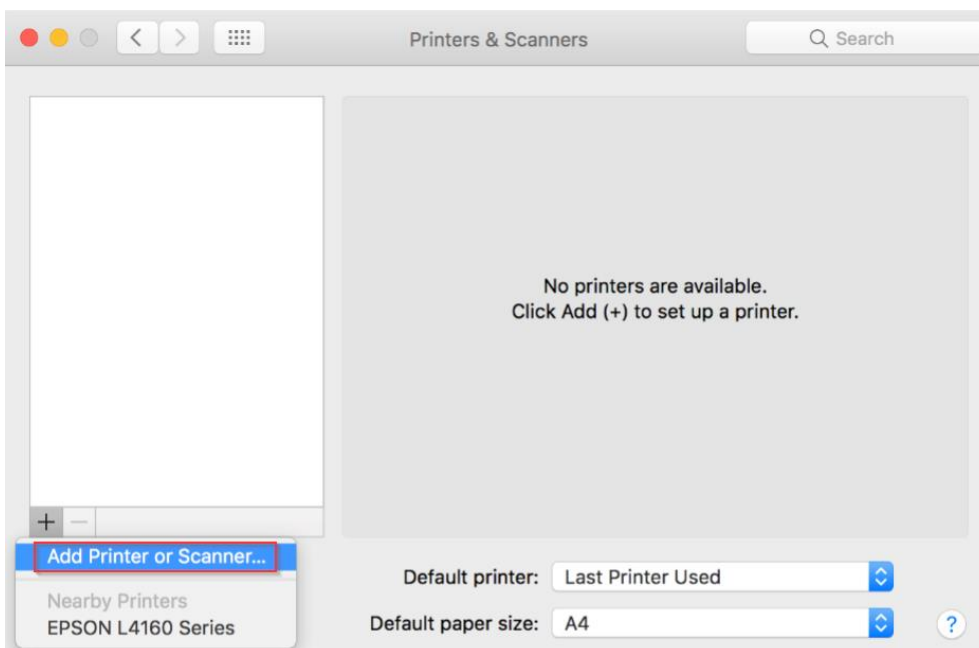
หัวข้อ : วิธีการติดตั้งไดรเวอร์ เชื่อมต่อแบบ USB
 รองรับเครื่องพิมพ์รุ่น : L4160
 รองรับระบบปฏิบัติการ : Mac OS 10.12.x

3.เลือกไปที่ **Printers & Scanners**



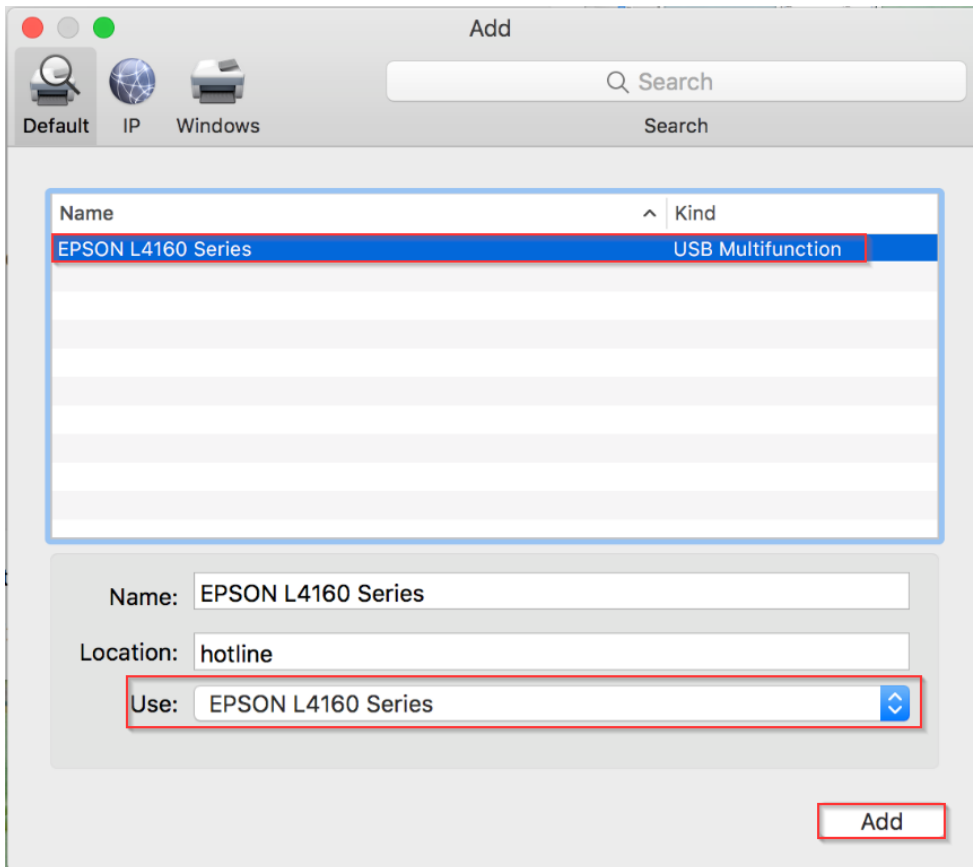
4.คลิกไปที่ **+**

5.เลือกที่ **Add Printer or Scanner...**



หัวข้อ : วิธีการติดตั้งไดรเวอร์ เชื่อมต่อแบบ USB
 รองรับเครื่องพิมพ์รุ่น : L4160
 รองรับระบบปฏิบัติการ : Mac OS 10.12.x

6. เลือกรุ่นเครื่องพิมพ์ คลิก **Add**



7. จะปรากฏชื่อเครื่องพิมพ์ที่เพิ่ม ดังรูป

