

หัวข้อ : วิธีการเชื่อมต่อ Wi-Fi แบบ Direct
 รองรับพรินเตอร์รุ่น : L405
 รองรับระบบปฏิบัติการ : Windows

1. ตั้งค่านำเครื่องพิมพ์ให้เป็น Wi-Fi Direct ตามขั้นตอนด้านล่าง

วิธีการตั้งค่าการเชื่อมต่อ Wi-Fi Direct สำหรับ L405

- 1** เปิดเครื่องพิมพ์


- 2** กดปุ่มสัญลักษณ์ Wi-Fi กับปุ่ม ค้างไว้ พร้อมกันประมาณ 10 – 15 วินาทีแล้วปล่อยมือ


- 3** ดวงไฟสถานะสัญลักษณ์ และ จะกระพริบสีเขียวกับสีส้มสลับกันไปมา (รอประมาณ 10 – 15 วินาที)


- 4** รอจนกว่าดวงไฟที่สัญลักษณ์ เป็นไฟสีส้มติดค้าง


- 5** ใ้ไฟสถานะที่เครื่องพิมพ์ จากนั้นกดปุ่มสัญลักษณ์ ที่เครื่องพิมพ์ค้างไว้อย่างน้อย 10 วินาทีหรือจนกว่าเครื่องจะดังกระด้างเพื่อพิมพ์


- 6** เครื่องพิมพ์จะพิมพ์ Epson Status Sheet ออกมา ที่หัวข้อ Wi-Fi Direct ให้ดู SSID และ Password เพื่อนำค่าไปใช้กับอุปกรณ์ที่ต้องการเชื่อมต่อ

```

<Wi-Fi Direct>
Wi-Fi Direct Mode           On
Communication Mode         Simple AP
Operation Mode              IEEE802.11g/n
Communication Speed         Auto
SSID                        DIRECT-D39E5D48
Password                    81902170
Channel                     1
Security Level              WPA2-PSK(AES)
Link Status                 Unknown
Connected Devices           1(Max 4)
Client MAC List             C4:17:FE:D7:42:86
  
```

หมายเหตุ

- ในหน้าจอการเชื่อมต่อเครือข่ายของคอมพิวเตอร์หรือหน้าจอ Wi-Fi ของอุปกรณ์ สมาร์ทโฟนให้เลือก SSID ที่แสดงในเอกสาร Epson Status Sheet เพื่อทำการเชื่อมต่อและป้อนรหัสผ่าน (Password) ให้ถูกต้อง
- Network (SSID) ไม่สามารถเปลี่ยนได้ เนื่องจากเป็นค่าจากทางโรงงาน แต่ Password สามารถเปลี่ยนได้โดยผ่าน Epson iPrint (Password สามารถตั้งได้ตั้งแต่ 8-22 ตัวอักษร)
- Wi-Fi Direct สามารถเชื่อมต่ออุปกรณ์ได้สูงสุด 4 อุปกรณ์



- สอบถามข้อมูลการใช้งานผลิตภัณฑ์และบริการ โทร.0-2685-9899
- เวลาทำการ : วันจันทร์ – ศุกร์ เวลา 8.30 – 17.30 น.ยกเว้นวันหยุดนักขัตฤกษ์
- www.epson.co.th

EPSON THAILAND / Nov 2017 / CS14

หัวข้อ : วิธีการเชื่อมต่อ Wi-Fi แบบ Direct
 รองรับพรี นเตอร์ รุ่น : L405
 รองรับระบบปฏิบัติการ : Windows

2. วิธีการตั้งค่า Wi-Fi ที่เครื่องคอมพิวเตอร์

Connect Wireless ที่เครื่องคอมพิวเตอร์ กับ **Router** หรือ **Access Point**

สำหรับ **Windows Vista,7,8,8.1/10** คลิกขวาที่ไอคอน ด้านล่างขวาคอมพิวเตอร์ และเลือกชื่อ **Router** หรือ **Access Point** ที่ใช้งาน จากนั้นคลิก **Connect**



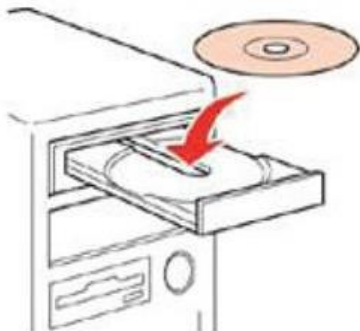
จะมีหน้าต่างให้ใส่ **Password Wi-Fi** ของเครื่องพิมพ์ คลิก **OK**



หัวข้อ : วิธีการเชื่อมต่อ Wi-Fi แบบ Direct
 รองรับพรินเตอร์รุ่น : L405
 รองรับระบบปฏิบัติการ : Windows

3. วิธีการติดตั้งไดรเวอร์และเชื่อมต่อ Network

หมายเหตุ: สำหรับการติดตั้งแบบ Network ต้องติดตั้งจากแผ่นซีดีไดรเวอร์เท่านั้น
 -ใส่แผ่นไดรเวอร์



4. ดับเบิลคลิกไดรฟ์ซีดี **Epson** เพื่อเริ่มการติดตั้ง หรือ คลิกขวาที่ไดรฟ์ซีดี **Epson** เลือก **Open** และดับเบิลคลิกเลือก **InstallNavi**

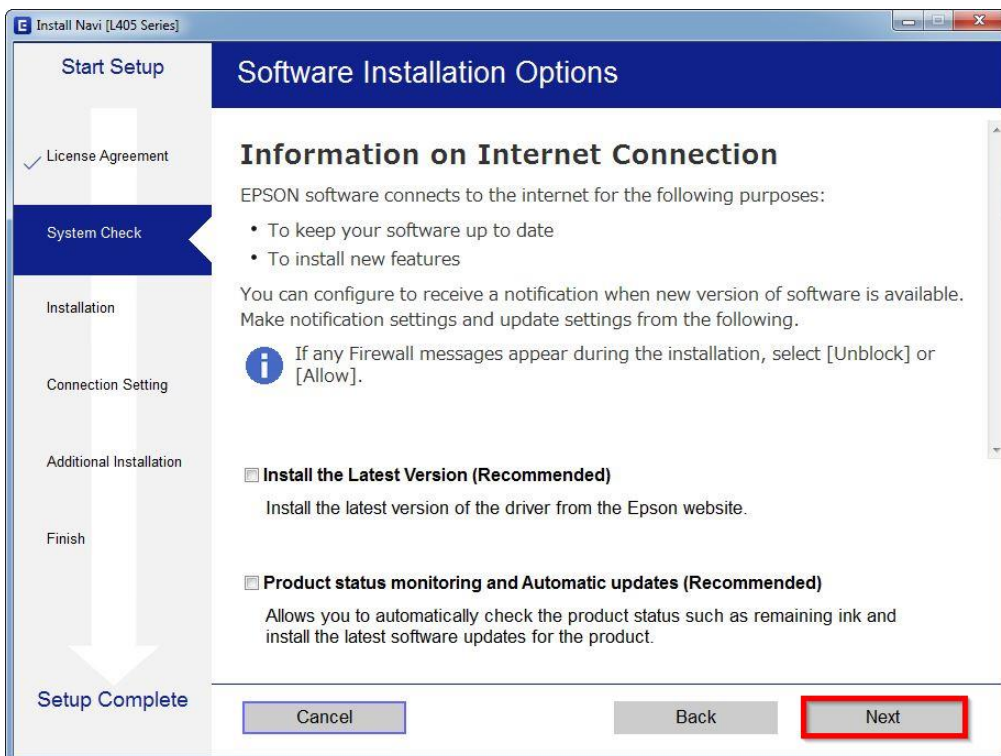
Name	Date modified	Type
Files Currently on the Disc (8)		
_cdres	5/18/2017 10:50 AM	File folder
_model	5/26/2017 8:42 AM	File folder
Apps	5/26/2017 8:42 AM	File folder
Driver	5/26/2017 8:42 AM	File folder
Manual	5/26/2017 8:42 AM	File folder
Network	5/26/2017 8:42 AM	File folder
AUTORUN	12/21/2010 7:00 AM	Setup Information
InstallNavi	5/15/2017 11:33 AM	Application

หัวข้อ : วิธีการเชื่อมต่อ Wi-Fi แบบ Direct
 รองรับพรินเตอร์รุ่น : L405
 รองรับระบบปฏิบัติการ : Windows

5.คลิกถูกที่ I agree by the contents of the License Agreement. จากนั้นคลิก Next



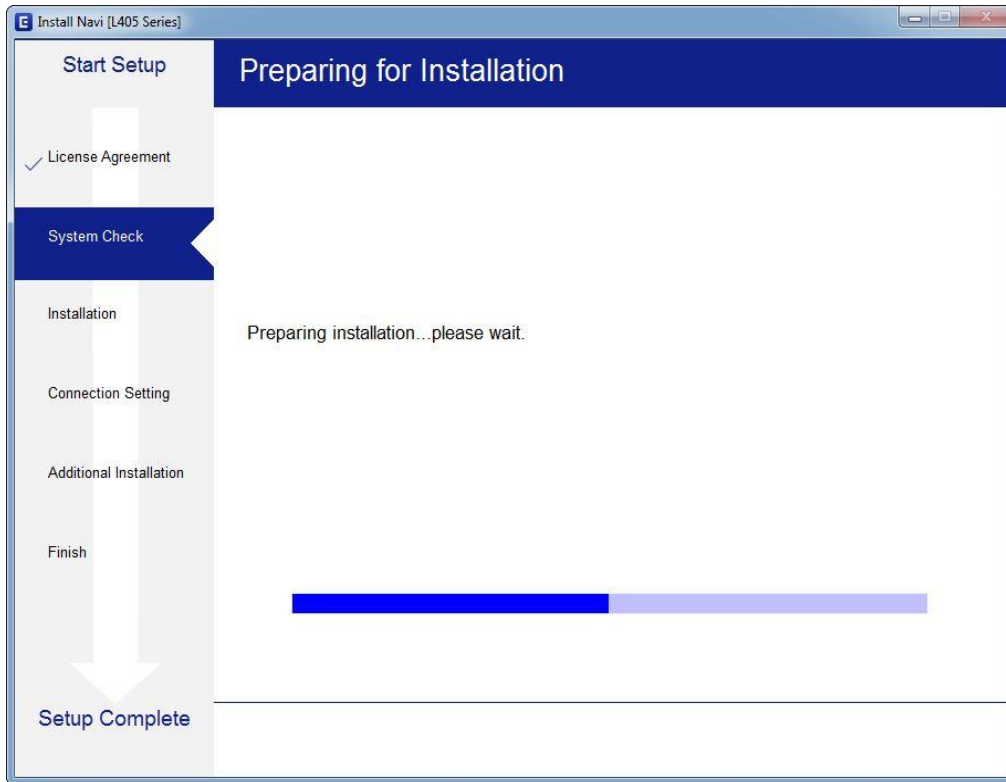
6.คลิก Next



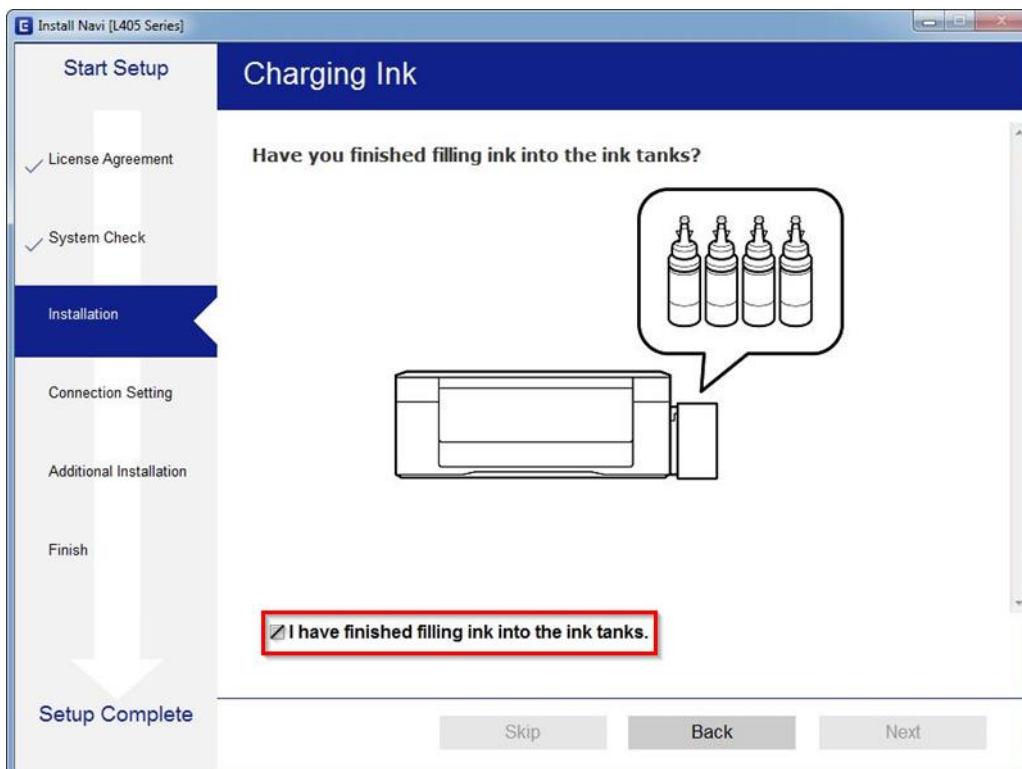
- สอบถามข้อมูลการใช้งานผลิตภัณฑ์และบริการ โทร.0-2685-9899
- เวลาทำการ : วันจันทร์ – ศุกร์ เวลา 8.30 – 17.30 น.ยกเว้นวันหยุดนักขัตฤกษ์
- www.epson.co.th
EPSON THAILAND / Nov 2017 / CS14

หัวข้อ : วิธีการเชื่อมต่อ Wi-Fi แบบ Direct
รองรับพรินเตอร์รุ่น : L405
รองรับระบบปฏิบัติการ : Windows

7. จะปรากฏหน้าต่างดังรูป

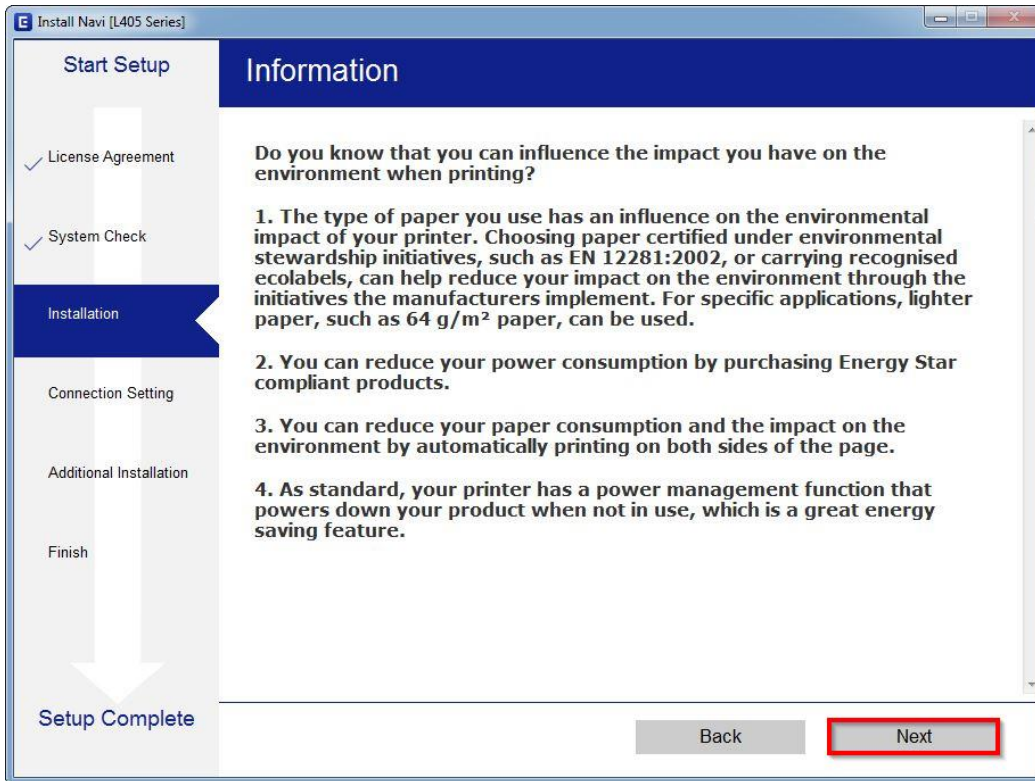


8. เลือกคลิกถูกที่หัวข้อ **I have finished filling ink into the ink tanks.** และคลิก **Next**

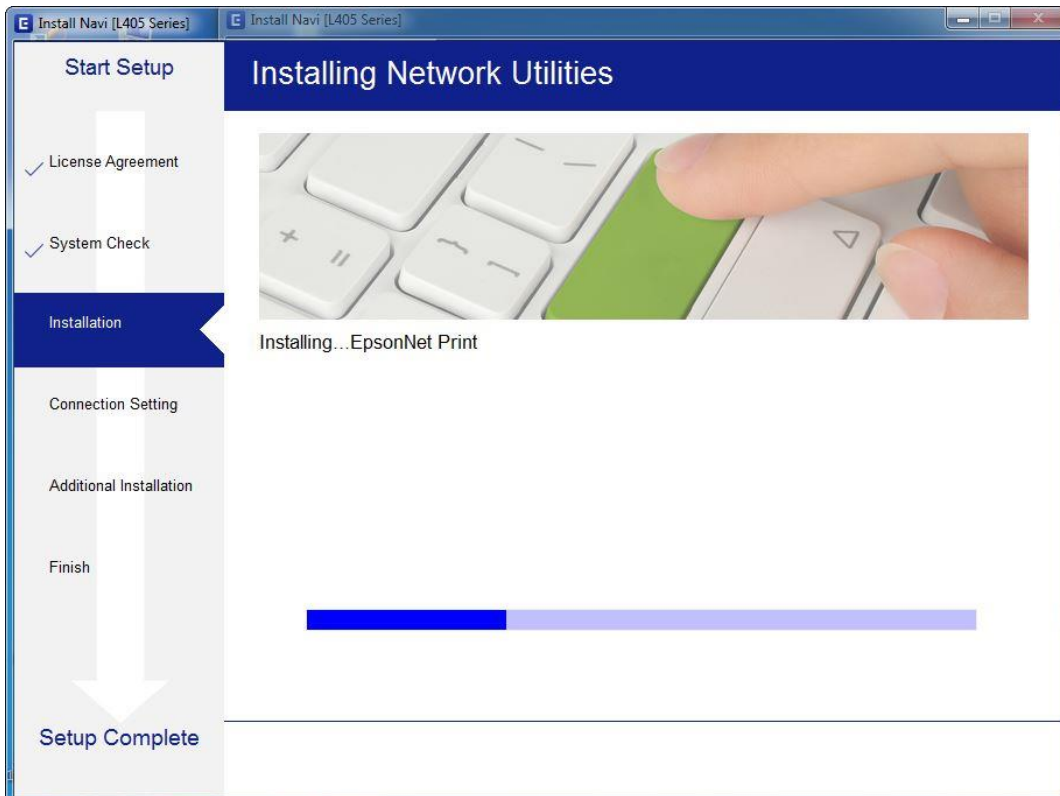


หัวข้อ : วิธีการเชื่อมต่อ Wi-Fi แบบ Direct
 รองรับพริ นเตอร์ รุ่น : L405
 รองรับ ระบบปฏิบัติการ : Windows

9.อ่านคำแนะนำและคลิก Next

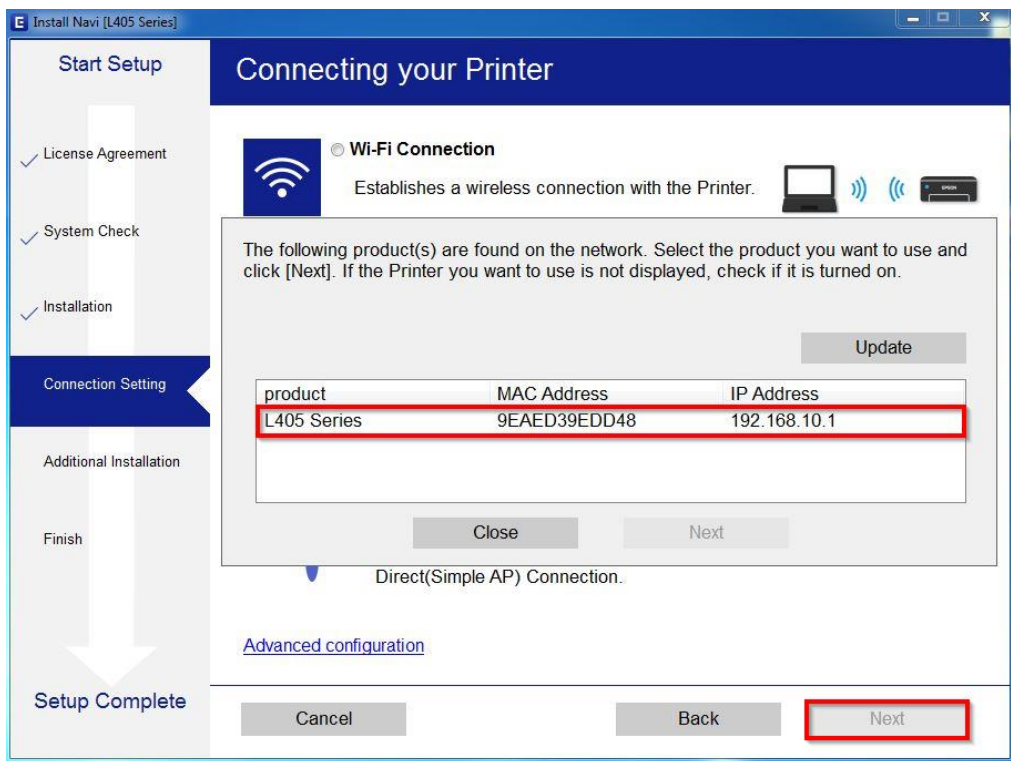


10.จะปรากฏหน้าต่างกำลังติดตั้งซอฟต์แวร์

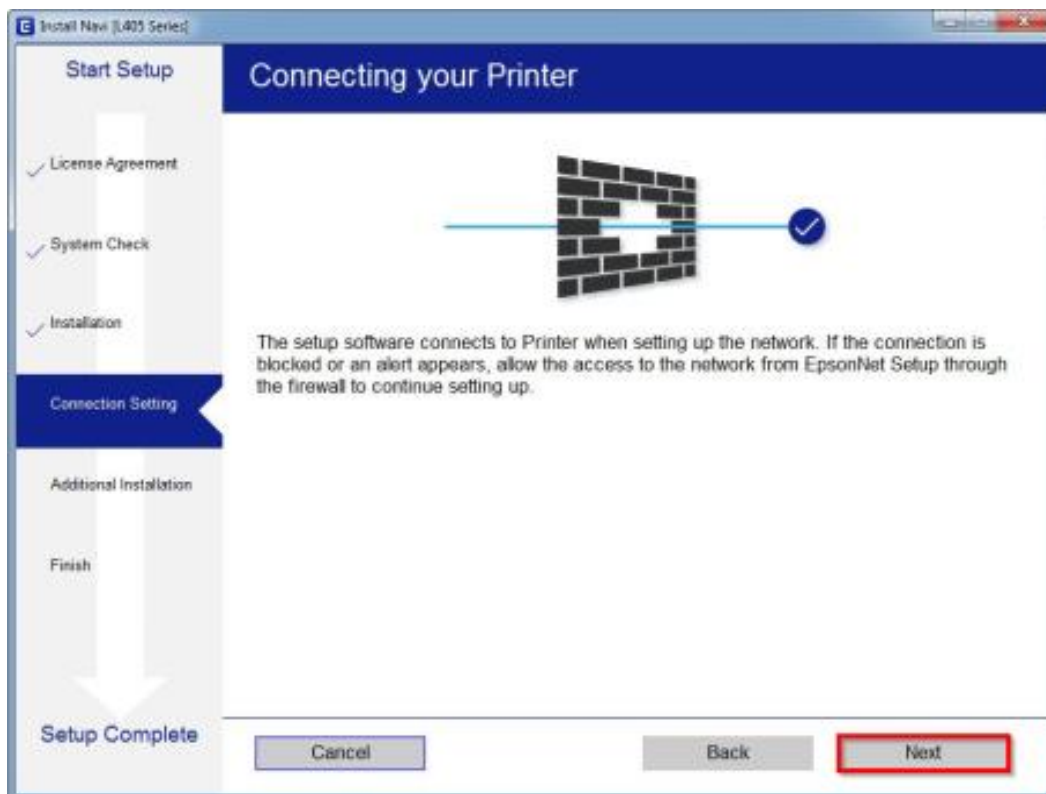


หัวข้อ : วิธีการเชื่อมต่อ Wi-Fi แบบ Direct
 รองรับพรินเตอร์รุ่น : L405
 รองรับระบบปฏิบัติการ : Windows

11. เลือกรุ่นเครื่องพิมพ์ที่ปรากฏ จากนั้นคลิก **Next**

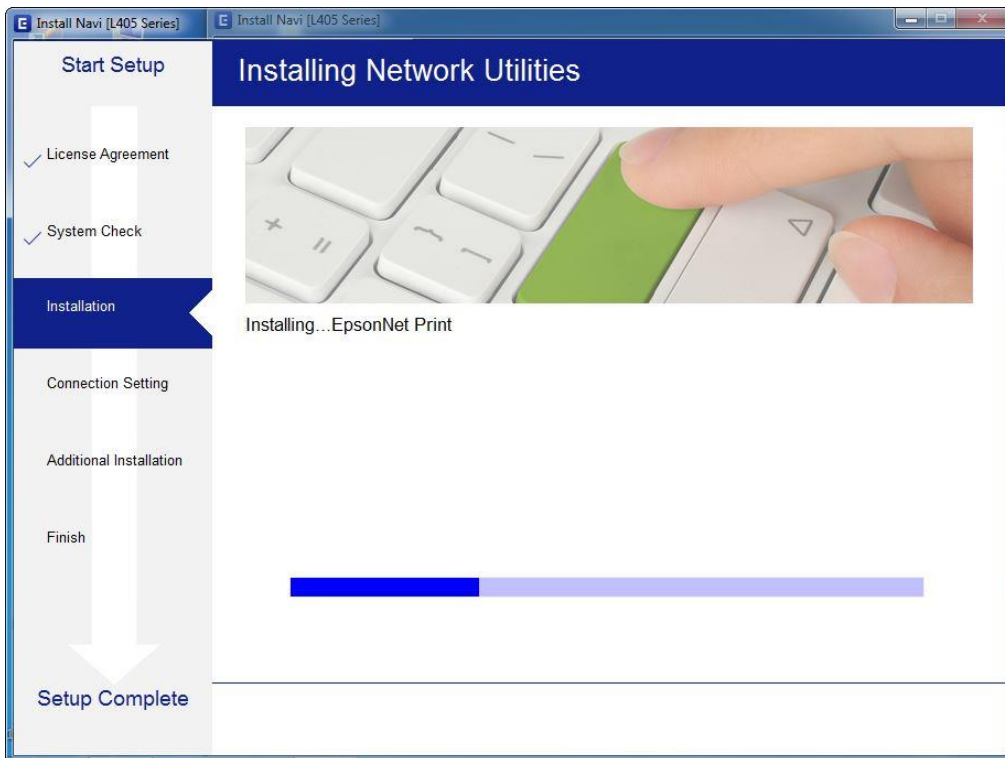


12. จะปรากฏหน้าต่างกำลังติดตั้งไดรเวอร์ คลิก **Net**

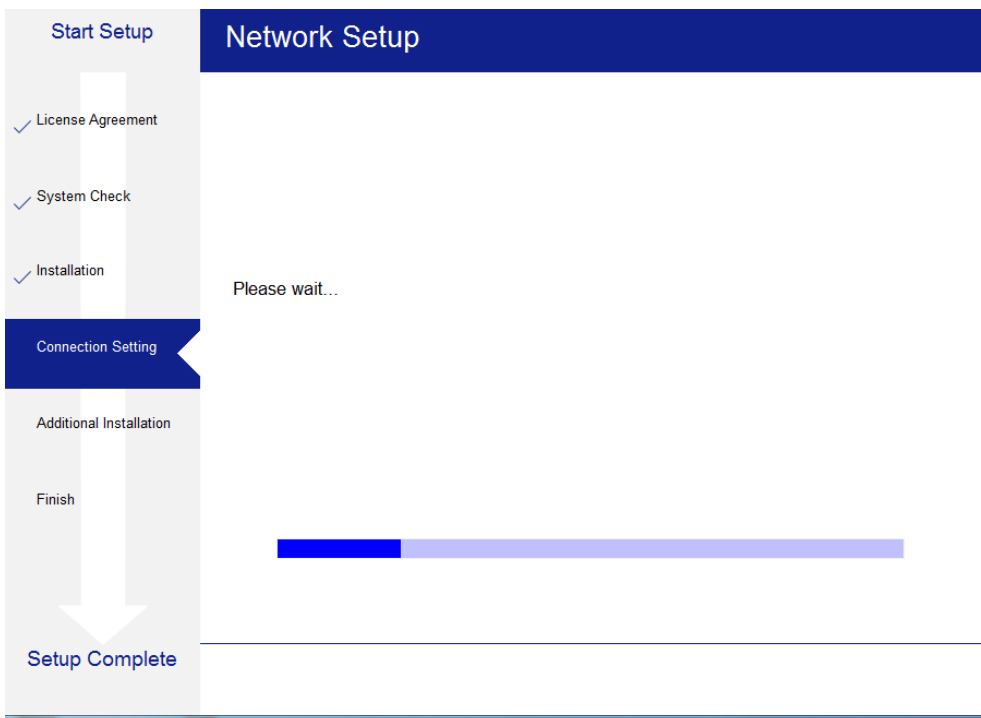


หัวข้อ : วิธีการเชื่อมต่อ Wi-Fi แบบ Direct
 รองรับพรินเตอร์รุ่น : L405
 รองรับระบบปฏิบัติการ : Windows

13. จะปรากฏหน้าต่างกำลังติดตั้งไดรเวอร์

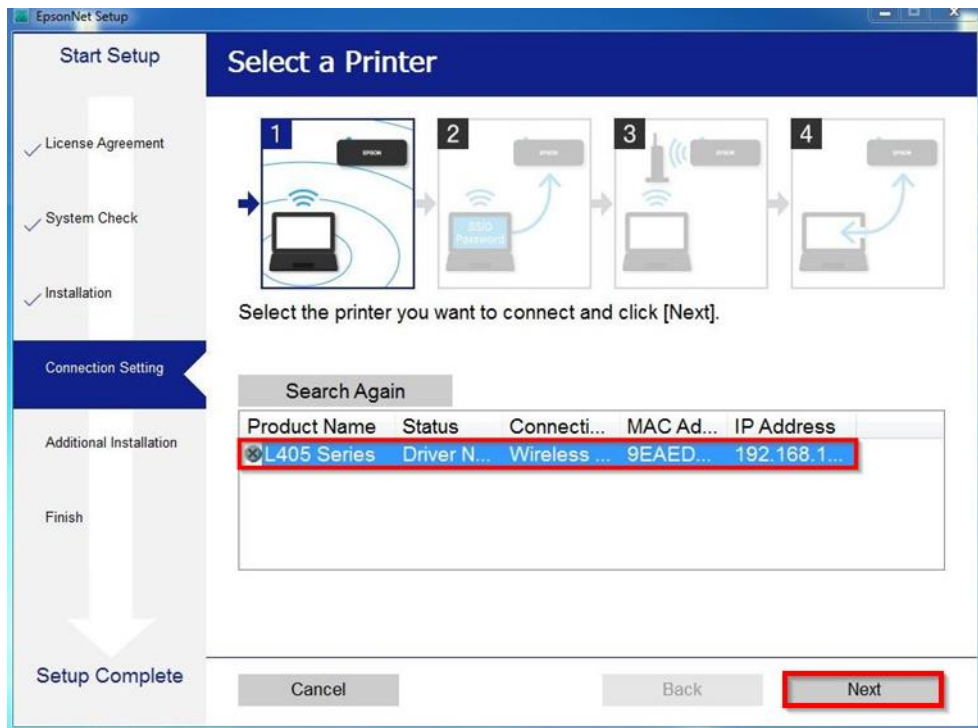


14. จะปรากฏหน้าต่างกำลังตั้งค่าเครือข่าย

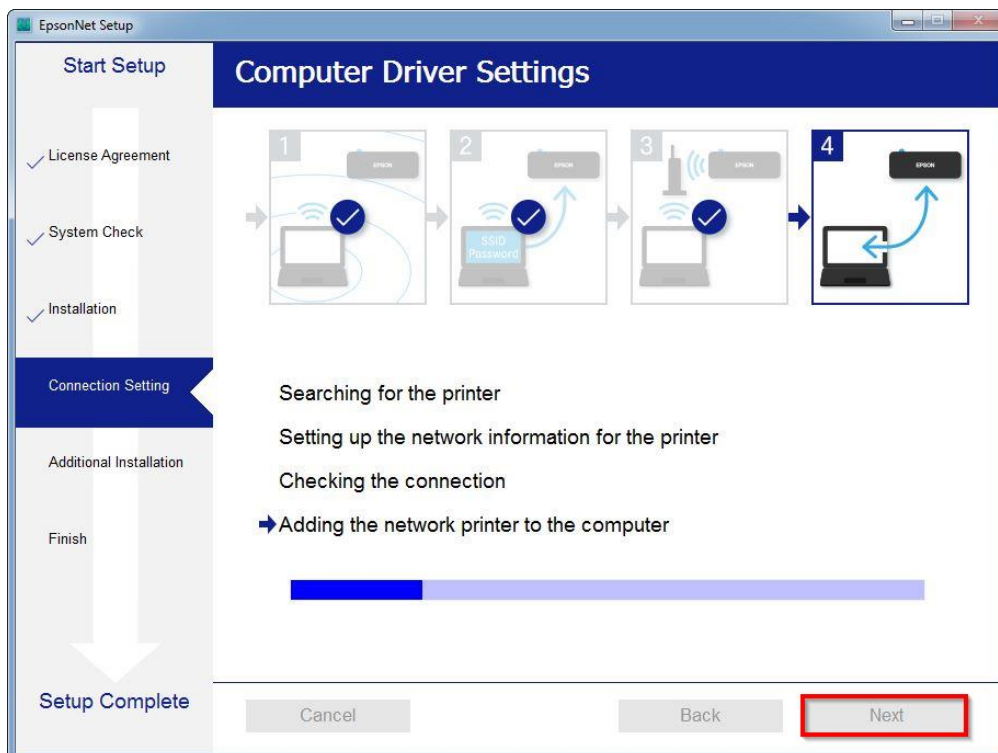


หัวข้อ : วิธีการเชื่อมต่อ Wi-Fi แบบ Direct
 รองรับพรี นเตอร์ รุ่น : L405
 รองรับระบบปฏิบัติการ : Windows

15. จะปรากฏหน้าต่างกำลังค้นหาเครื่องพิมพ์เลือกเครื่องพิมพ์ คลิก Net

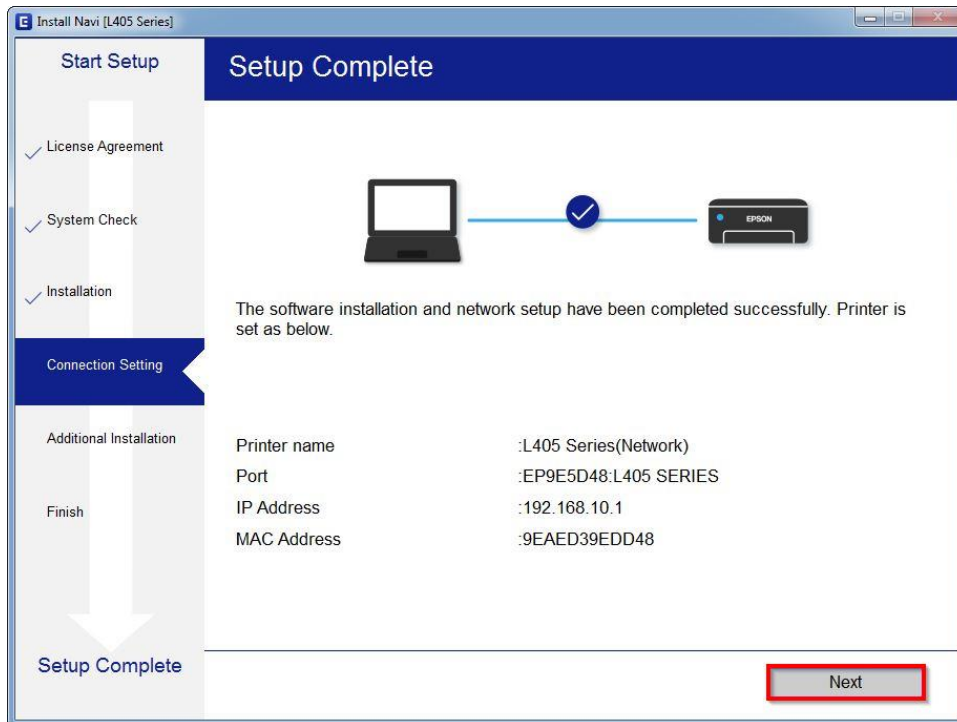


16. จะปรากฏหน้าต่างกำลังติดตั้งไดรเวอร์

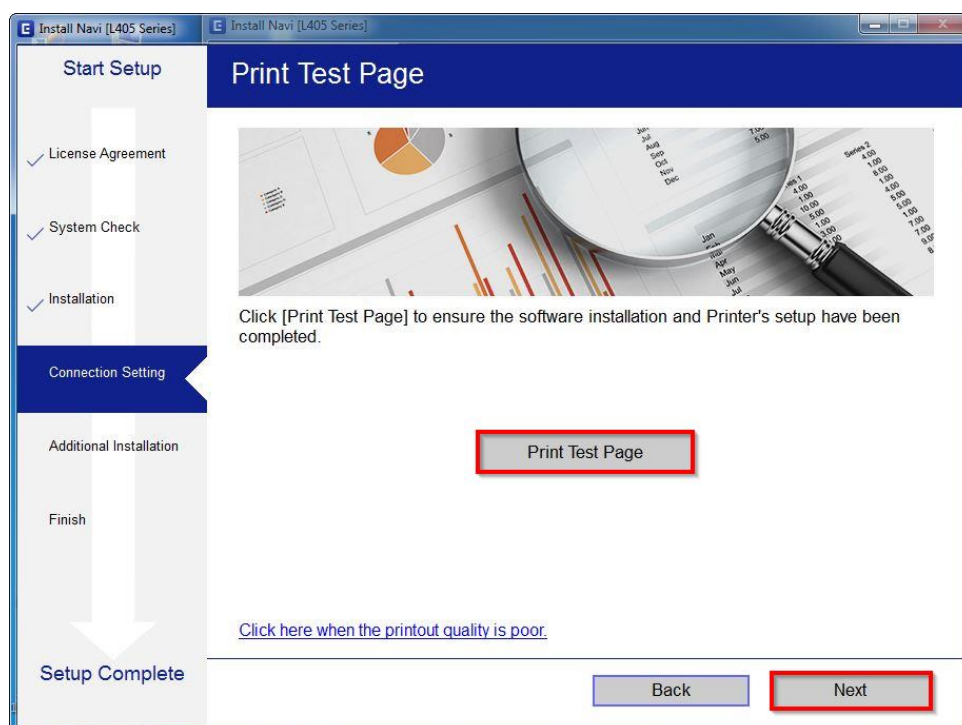


หัวข้อ : วิธีการเชื่อมต่อ Wi-Fi แบบ Direct
 รองรับพรินเตอร์รุ่น : L405
 รองรับระบบปฏิบัติการ : Windows

17. จะปรากฏหน้าต่างติดตั้งไดรเวอร์เสร็จสมบูรณ์ คลิก Next

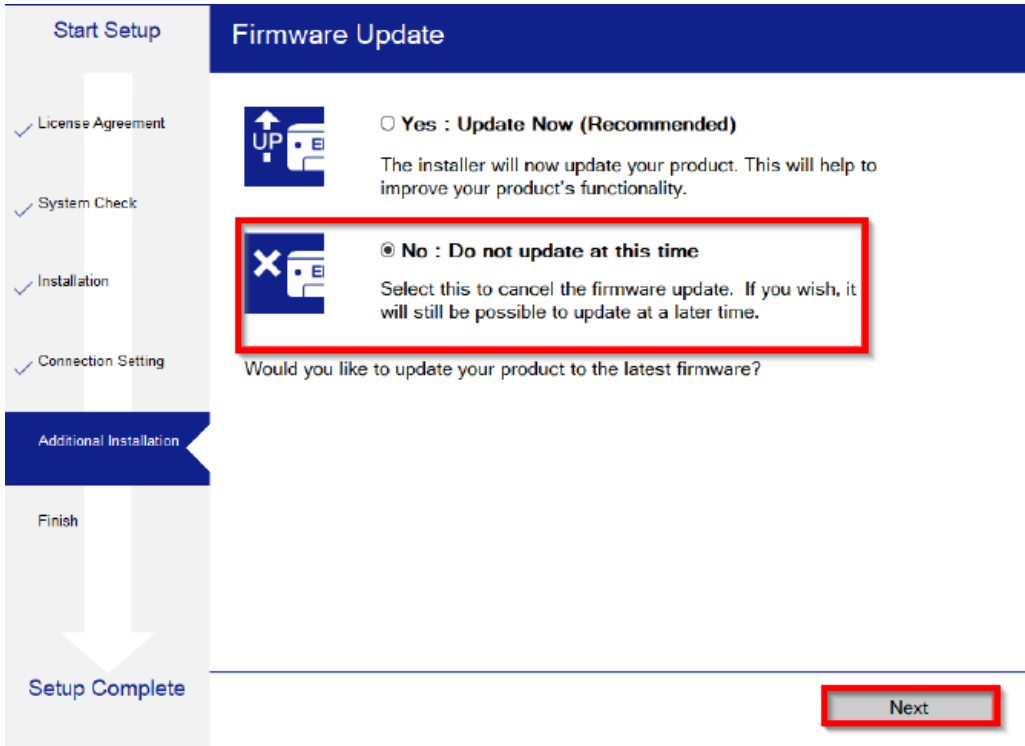


18. อ่านคำแนะนำ Print Test Page หรือ คลิก Next

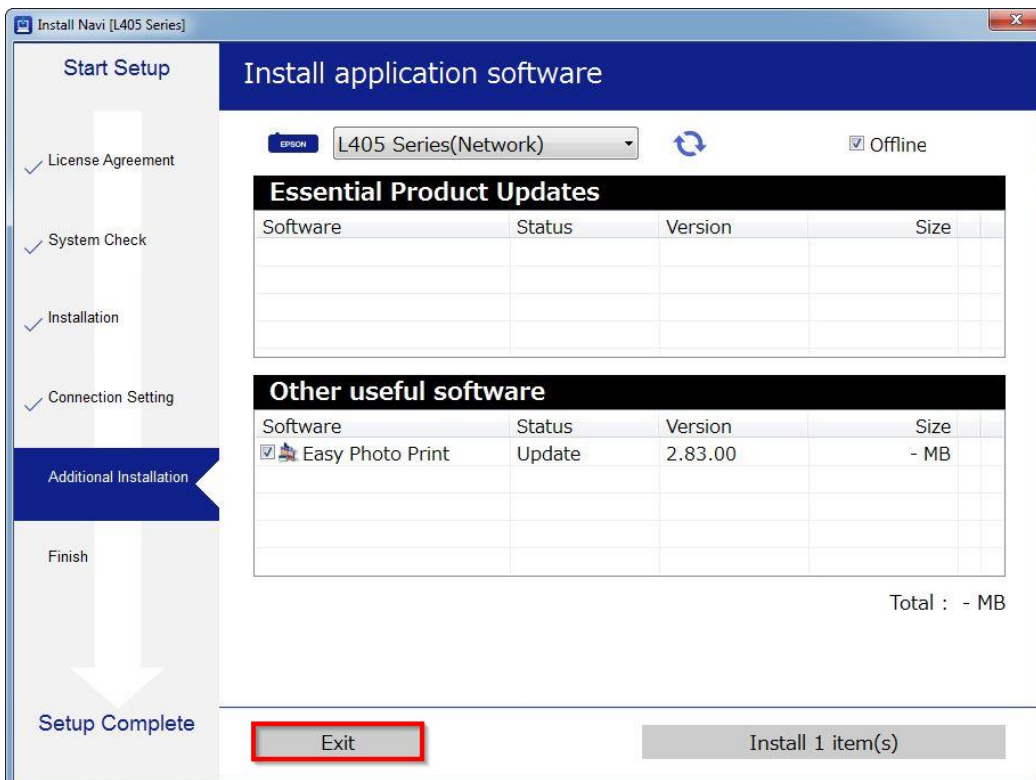


หัวข้อ : วิธีการเชื่อมต่อ Wi-Fi แบบ Direct
 รองรับพรี นเตอร์ รุ่น : L405
 รองรับ ระบบปฏิบัติการ : Windows

19. จะปรากฏหน้าต่างให้อัปเดตเฟิร์มแวร์ ให้เลือก **No : Do not update at this time จากนั้นคลิก **Next****



20. จะปรากฏหน้าต่างให้ติดตั้งซอฟต์แวร์แอปพลิเคชัน คลิก **Exit**



หัวข้อ : วิธีการเชื่อมต่อ Wi-Fi แบบ Direct
รองรับพรินเตอร์รุ่น : L405
รองรับระบบปฏิบัติการ : Windows

21.คลิก Finish

