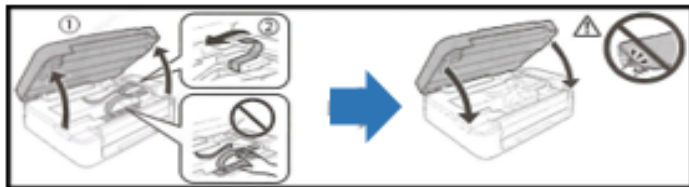


หัวข้อ
รองรับปริ้นเตอร์รุ่น

: วิธีการติดตั้งน้ำหมึกครั้งแรก
: L360

วิธีการติดตั้งน้ำหมึกครั้งแรก รุ่น L360

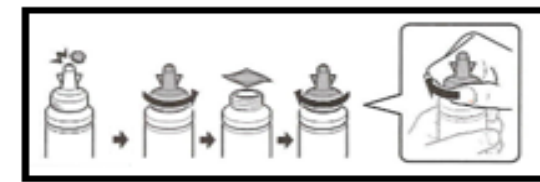
1 แกะวัสดุกันกระแทกออกทั้งหมด รวมถึงบริเวณหัวพิมพ์ภายในเครื่องพิมพ์ และปิดชุดสแกนเนอร์



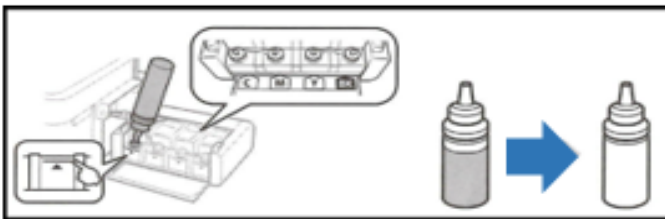
2 นำกล่องแท่งค้อออกจากที่ยึด จากนั้นเปิดฝาครอบและดึงฝาปิดจุกหมึกออก



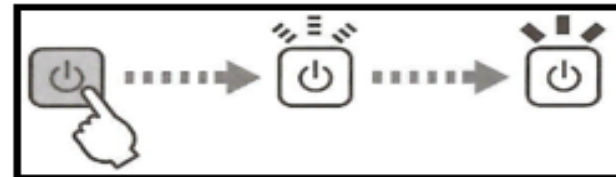
3 บิดจุกขวดน้ำหมึกออก เปิดฝาขวดเพื่อนำเอาซีลปิดผนึกออก ปิดฝาขวดแล้วนำไปติดตั้ง



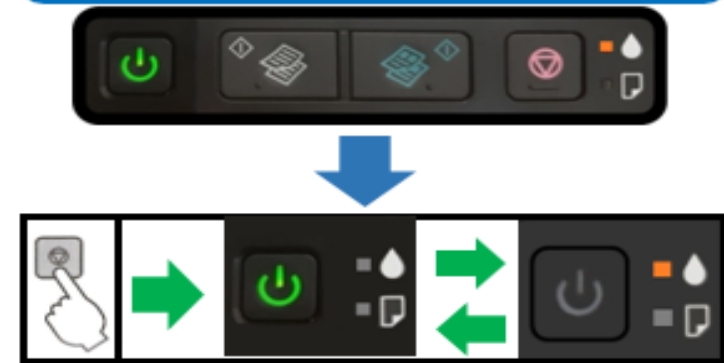
4 เติมน้ำหมึกให้ตรงกับสีที่แท่งครุ่น โดยเติมให้ครบทุกสี และเติมให้เต็มแท่งค้ จากนั้นปิดจุกหมึกและเก็บกล่องแท่งค้เข้าที่เดิม



5 เปิดเครื่องพิมพ์ และรอจนไฟปุ่มเปิดติดนิ่ง



6 สังเกตว่าที่ไฟตรงรูปหยดน้ำจะติดนิ่ง ให้กดปุ่ม Stop ค้างไว้ 3 วินาที ไฟปุ่มเปิดจะกระพริบสลับกับไฟรูปหยดน้ำ



7 จะใช้เวลา 20 นาที ในการชาร์จหมึกครั้งแรก เมื่อเครื่องชาร์จหมึกเสร็จ ไฟปุ่มเปิดจะติดนิ่งและไฟรูปหยดน้ำจะหายไป



ข้อสังเกต

1. ในการติดตั้งเครื่องพิมพ์ครั้งแรก ยังไม่ต้องต่อสาย USB ก่อนที่จะทำการกดชาร์จหมึกครั้งแรก
2. ไม่ควรใช้งานเครื่องพิมพ์, ปิดเครื่องพิมพ์ หรือถอดสายไฟที่เครื่องพิมพ์ ขณะที่รอเครื่องพิมพ์ชาร์จหมึก ต้องรอจนกระทั่งเครื่องพิมพ์ชาร์จหมึกเสร็จ จึงจะสามารถใช้งานเครื่องพิมพ์ได้