

หัวข้อ : วิธีการพิมพ์งานผ่านระบบ Network โดยใช้สาย LAN
 รองรับปรีนเตอร์รุ่น : L6710
 รองรับระบบปฏิบัติการ : Windows

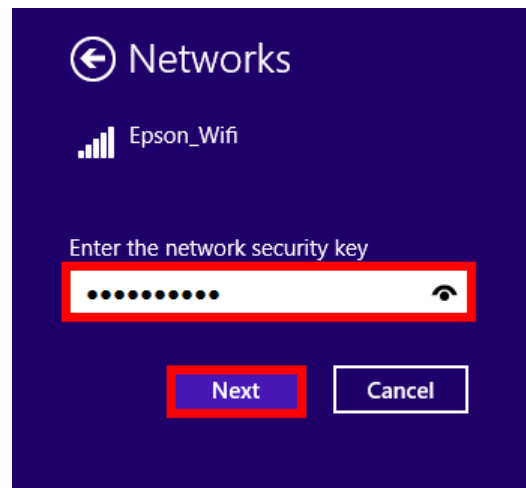
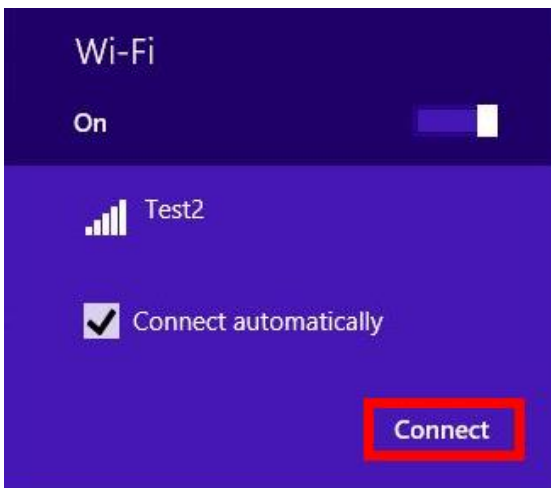
1.การตั้งค่าที่เครื่องพิมพ์

ที่เครื่องพิมพ์ให้ทำการเชื่อมต่อสาย Lan จากราวเตอร์มาต่อที่ช่อง Lan ด้านหลังเครื่องพิมพ์ ดังรูป



2. Connect Wireless ที่เครื่องคอมพิวเตอร์ กับ Router หรือ Access Point

โดยคลิกขวาที่ไอคอน  ด้านล่างขวาของจอคอมพิวเตอร์ และเลือกชื่อ **Wi-Fi** ที่อยู่วงเดียวกันกับ Router ที่เครื่องพิมพ์เชื่อมต่อ คลิก **Connect** และใส่ **Password** Wi-Fi



- สอบถามข้อมูลการใช้งานผลิตภัณฑ์และบริการ โทร.0-2685-9899
- เวลาทำการ : วันจันทร์ – ศุกร์ เวลา 8.30 – 17.30 น.ยกเว้นวันหยุดนักขัตฤกษ์
- www.epson.co.th

หัวข้อ : วิธีการพิมพ์งานผ่านระบบ Network โดยใช้สาย LAN
 รองรับปรีนเตอร์รุ่น : L6710
 รองรับระบบปฏิบัติการ : Windows

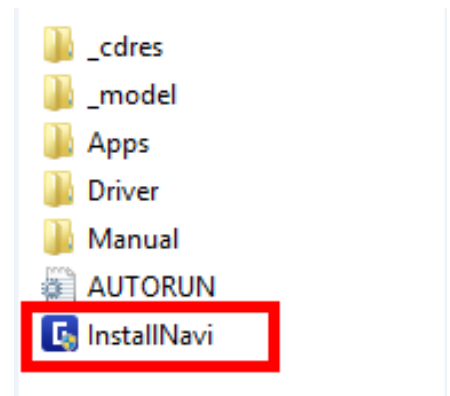
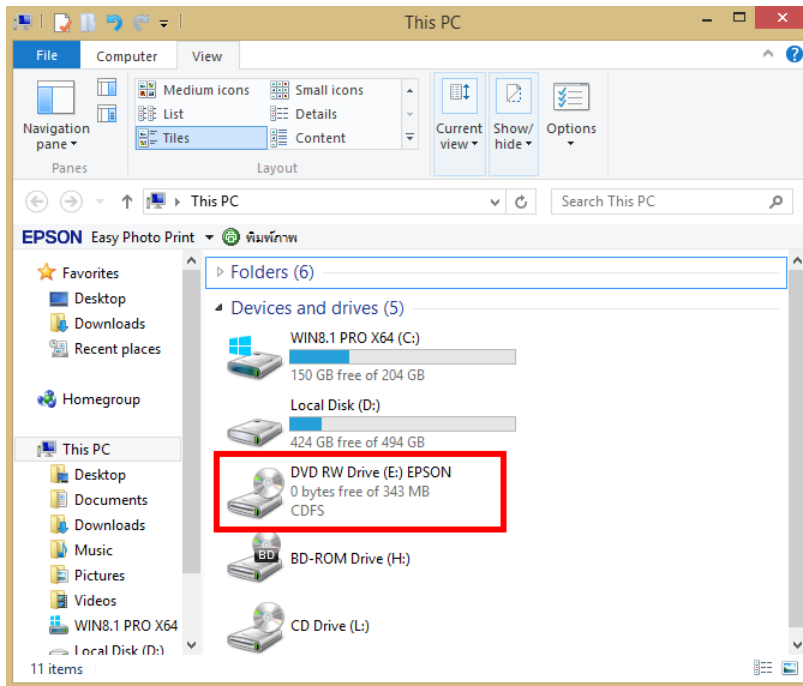
3. วิธีการติดตั้งไดรเวอร์ที่คอมพิวเตอร์

คำเตือน: ห้ามต่อสาย USB จนกว่าจะได้รับคำแนะนำให้เชื่อมต่อในขั้นตอนการติดตั้งไดรเวอร์ และก่อนการติดตั้งแนะนำให้ปิดไฟร็วอลของเครื่องคอมพิวเตอร์ และสแกนไวรัสก่อนการติดตั้ง

1. ใส่แผ่นไดรเวอร์



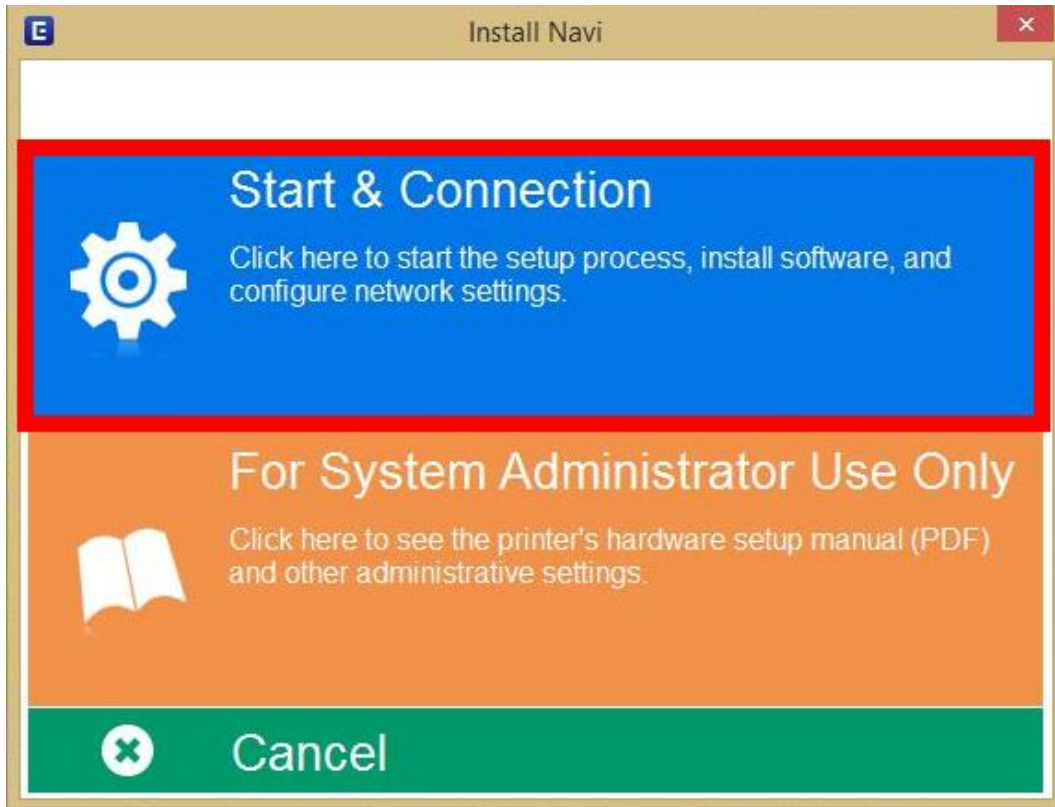
2. ดับเบิลคลิกไดรซีดี Epson เพื่อเริ่มการติดตั้ง หรือ คลิกขวาที่ไดรซีดี Epson เลือก **Open** และดับเบิลคลิกเลือก **InstallNavi**



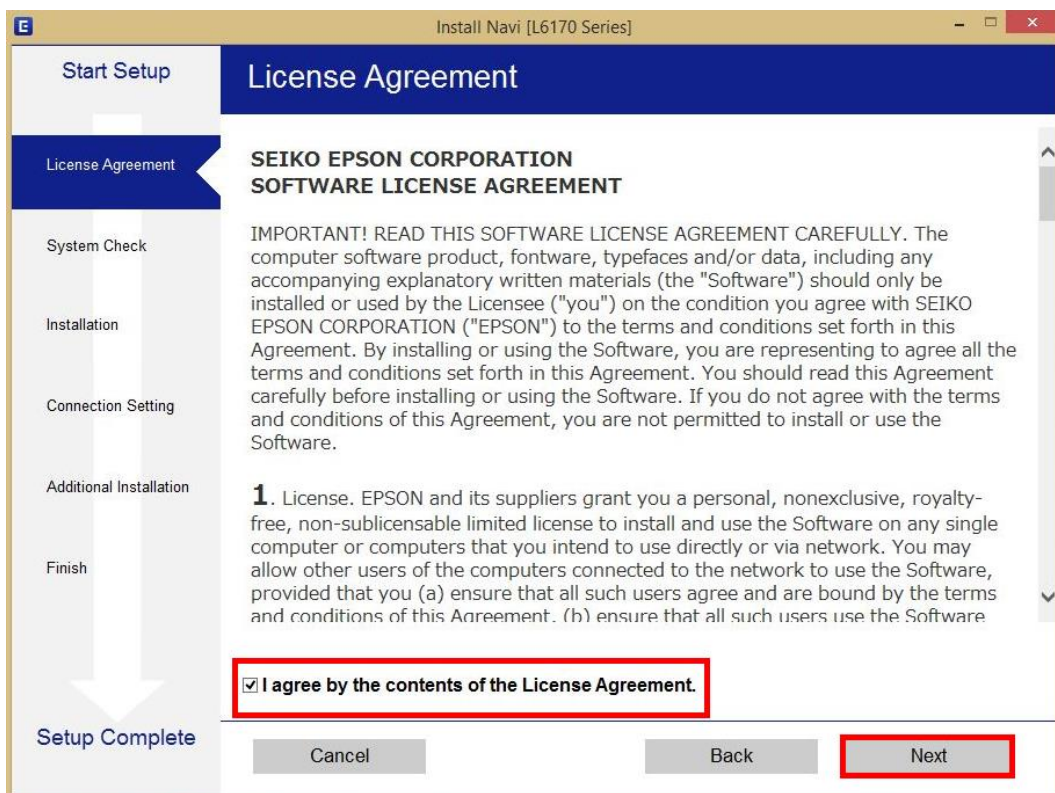
- สอบถามข้อมูลการใช้งานผลิตภัณฑ์และบริการ โทร.0-2685-9899
- เวลาทำการ : วันจันทร์ – ศุกร์ เวลา 8.30 – 17.30 น. ยกเว้นวันหยุดนักขัตฤกษ์
- www.epson.co.th

หัวข้อ : วิธีการพิมพ์งานผ่านระบบ Network โดยใช้สาย LAN
 รองรับปรีนเตอร์รุ่น : L6710
 รองรับระบบปฏิบัติการ : Windows

3. คลิกที่ **Start & Connection**



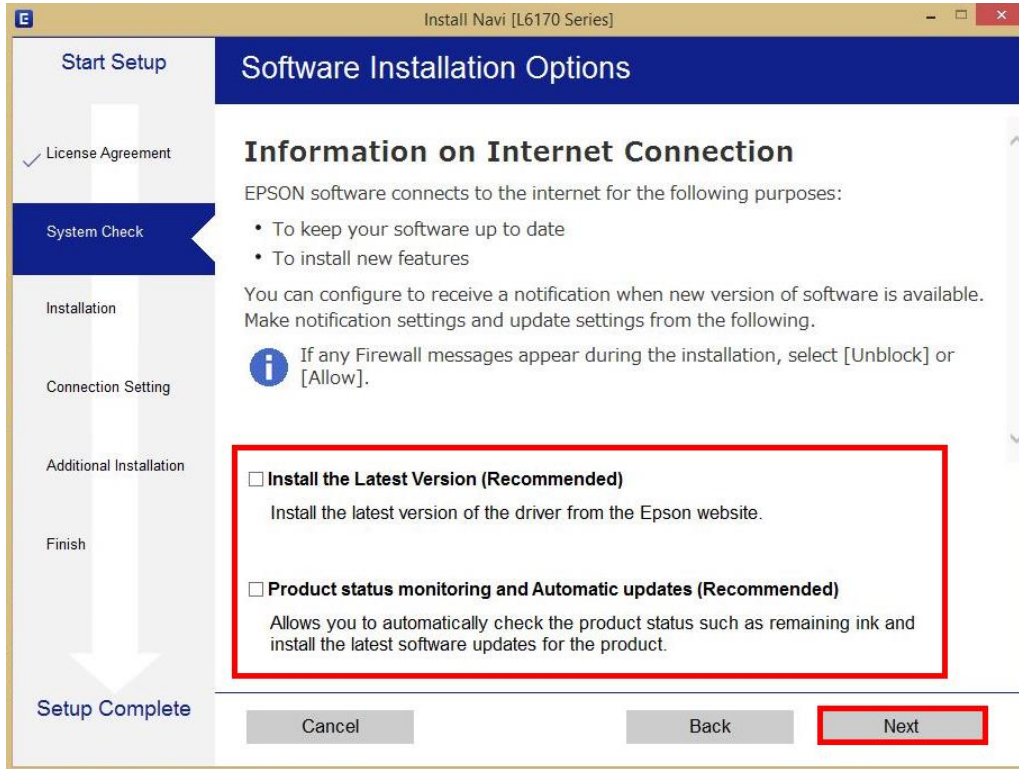
4. คลิกที่ **I agree by the contents of the License Agreement** จากนั้นคลิก **Next**



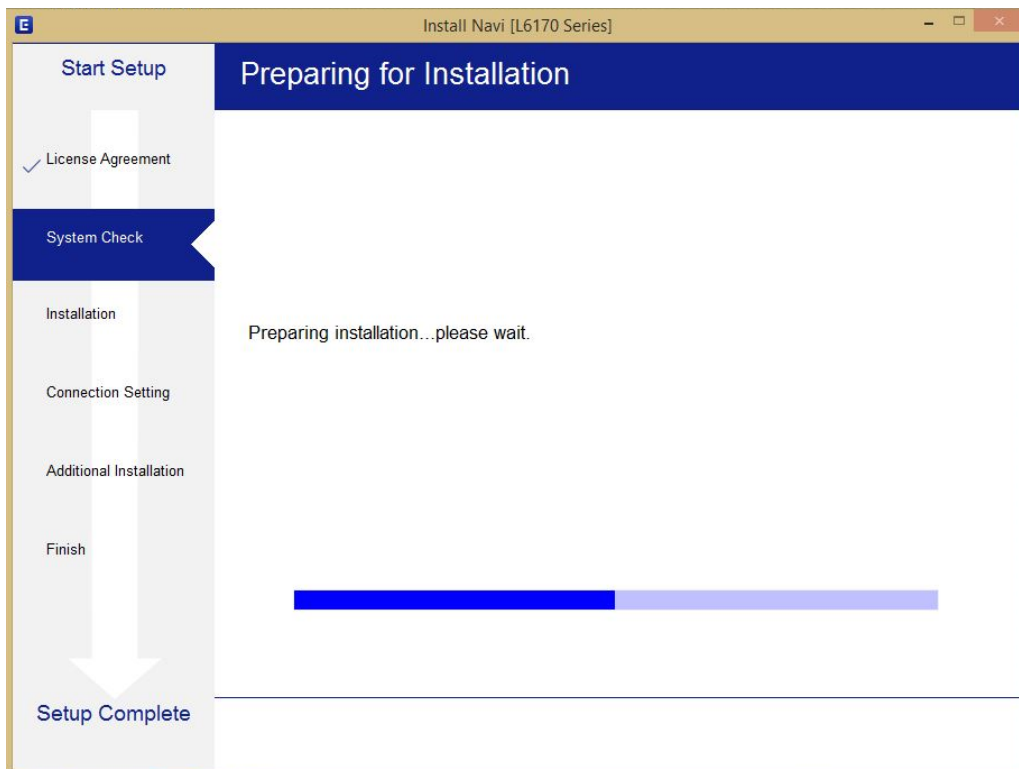
- สอบถามข้อมูลการใช้งานผลิตภัณฑ์และบริการ โทร.0-2685-9899
- เวลาทำการ : วันจันทร์ – ศุกร์ เวลา 8.30 – 17.30 น.ยกเว้นวันหยุดนักขัตฤกษ์
- www.epson.co.th

หัวข้อ : วิธีการพิมพ์งานผ่านระบบ Network โดยใช้สาย LAN
 รองรับปริ้นเตอร์รุ่น : L6710
 รองรับระบบปฏิบัติการ : Windows

5. นำเครื่องหมายถูกออก แล้วคลิก **Next**



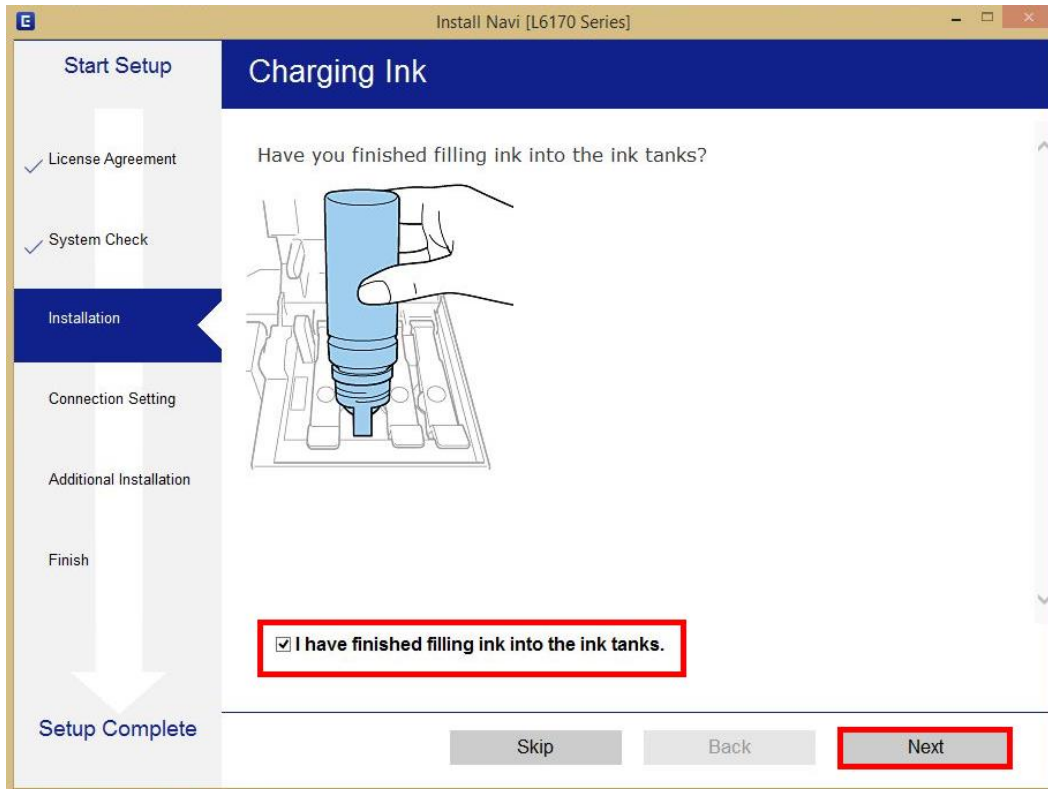
6. จะปรากฏหน้าต่างการเตรียมการติดตั้ง ดังรูป



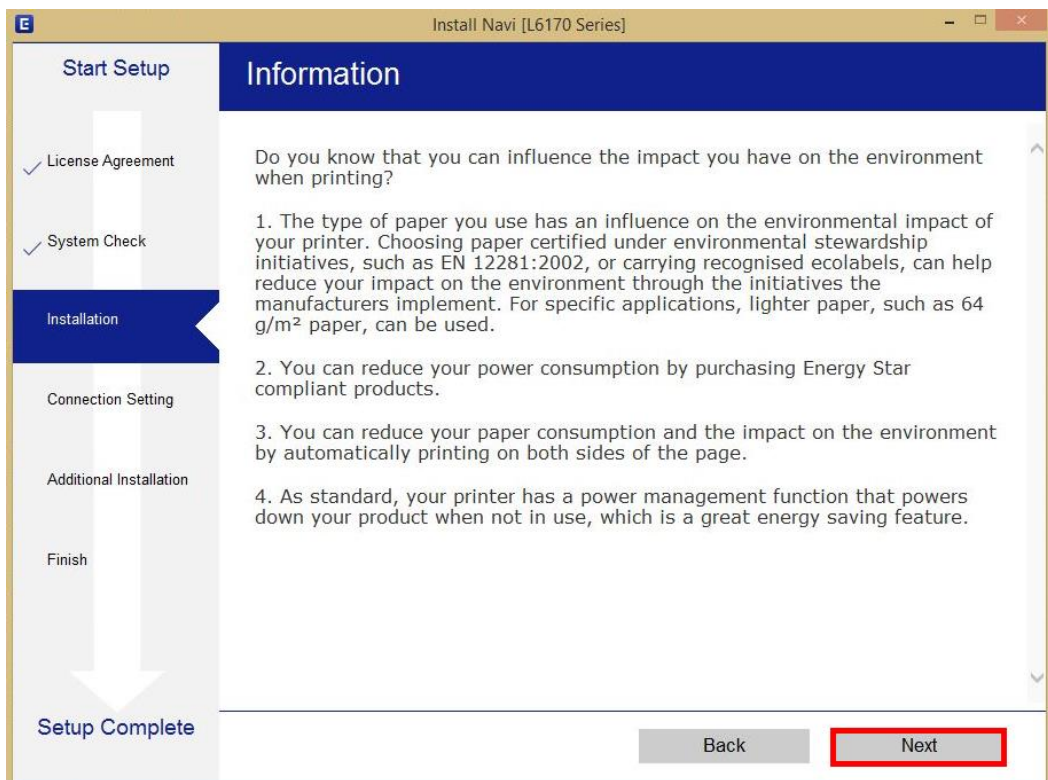
- สอบถามข้อมูลการใช้งานผลิตภัณฑ์และบริการ โทร.0-2685-9899
- เวลาทำการ : วันจันทร์ – ศุกร์ เวลา 8.30 – 17.30 น.ยกเว้นวันหยุดนักขัตฤกษ์
- www.epson.co.th

หัวข้อ : วิธีการพิมพ์งานผ่านระบบ Network โดยใช้สาย LAN
 รองรับปริ้นเตอร์รุ่น : L6710
 รองรับระบบปฏิบัติการ : Windows

7. คลิกที่ **I have finished filling ink into the tanks.** จากนั้นคลิก **Next**



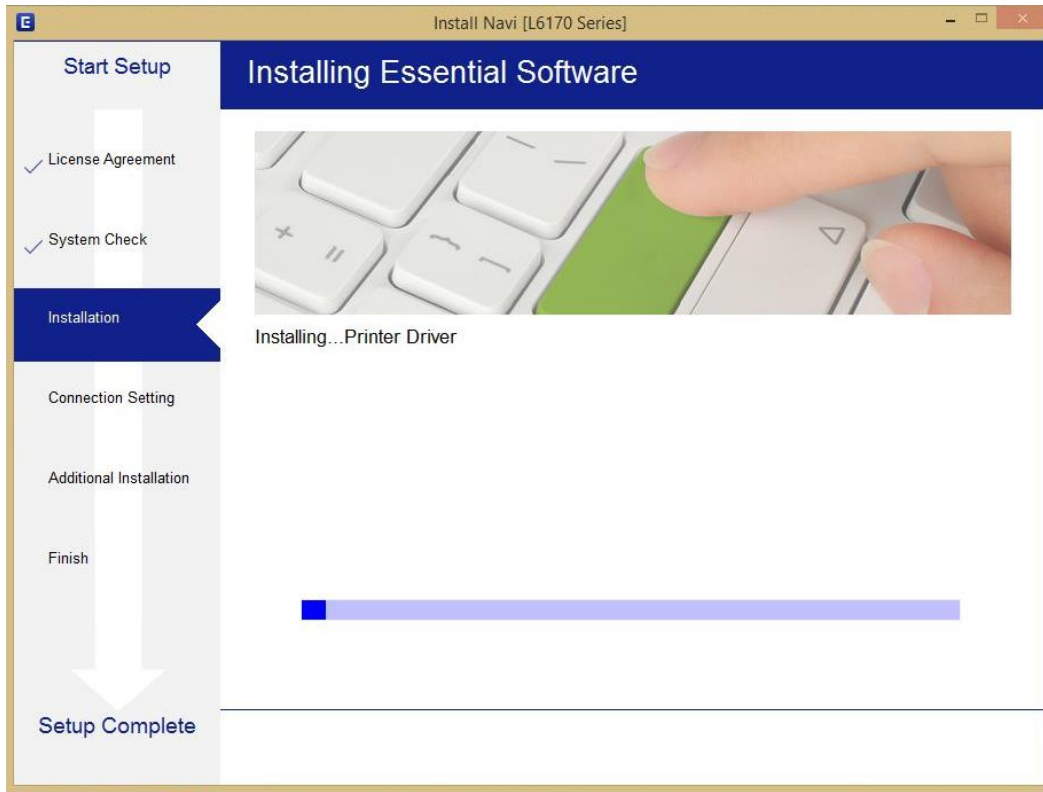
8. คลิก **Next**



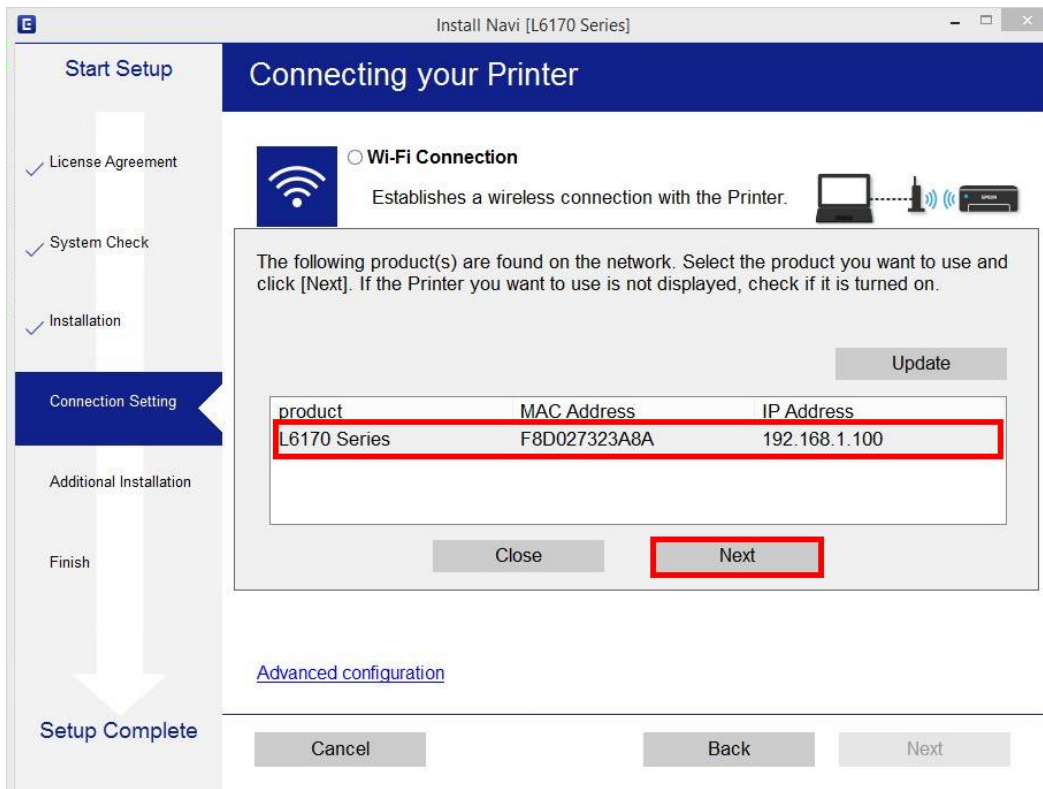
- สอบถามข้อมูลการใช้งานผลิตภัณฑ์และบริการ โทร.0-2685-9899
- เวลาทำการ : วันจันทร์ – ศุกร์ เวลา 8.30 – 17.30 น. ยกเว้นวันหยุดนักขัตฤกษ์
- www.epson.co.th

หัวข้อ : วิธีการพิมพ์งานผ่านระบบ Network โดยใช้สาย LAN
 รองรับปรีนเตอร์รุ่น : L6710
 รองรับระบบปฏิบัติการ : Windows

9. จะปรากฏหน้าต่างการติดตั้งซอฟต์แวร์ที่จำเป็น



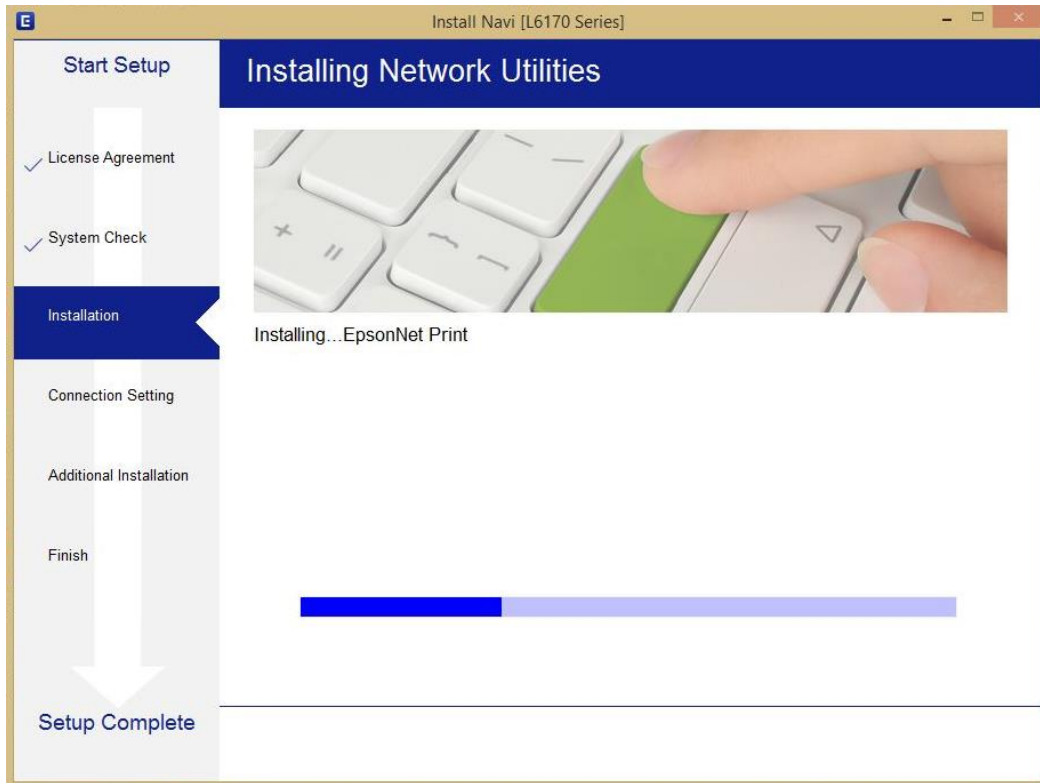
10. ปรากฏรายละเอียดเครื่องพิมพ์ขึ้นมา เลือกรุ่นเครื่องพิมพ์ที่ปรากฏ แล้วคลิก **Next**



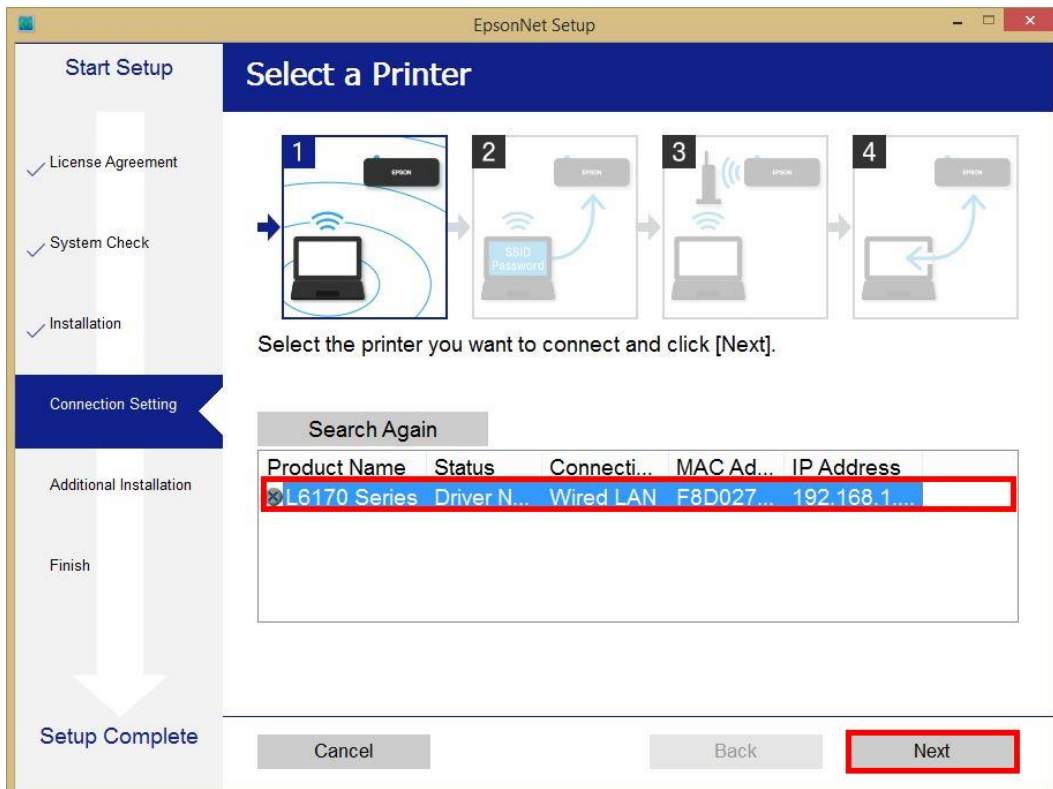
- สอบถามข้อมูลการใช้งานผลิตภัณฑ์และบริการ โทร.0-2685-9899
- เวลาทำการ : วันจันทร์ – ศุกร์ เวลา 8.30 – 17.30 น.ยกเว้นวันหยุดนักขัตฤกษ์
- www.epson.co.th

หัวข้อ : วิธีการพิมพ์งานผ่านระบบ Network โดยใช้สาย LAN
 รองรับปริ้นเตอร์รุ่น : L6710
 รองรับระบบปฏิบัติการ : Windows

11. จะปรากฏหน้าต่าง **Installing Network Utilities**



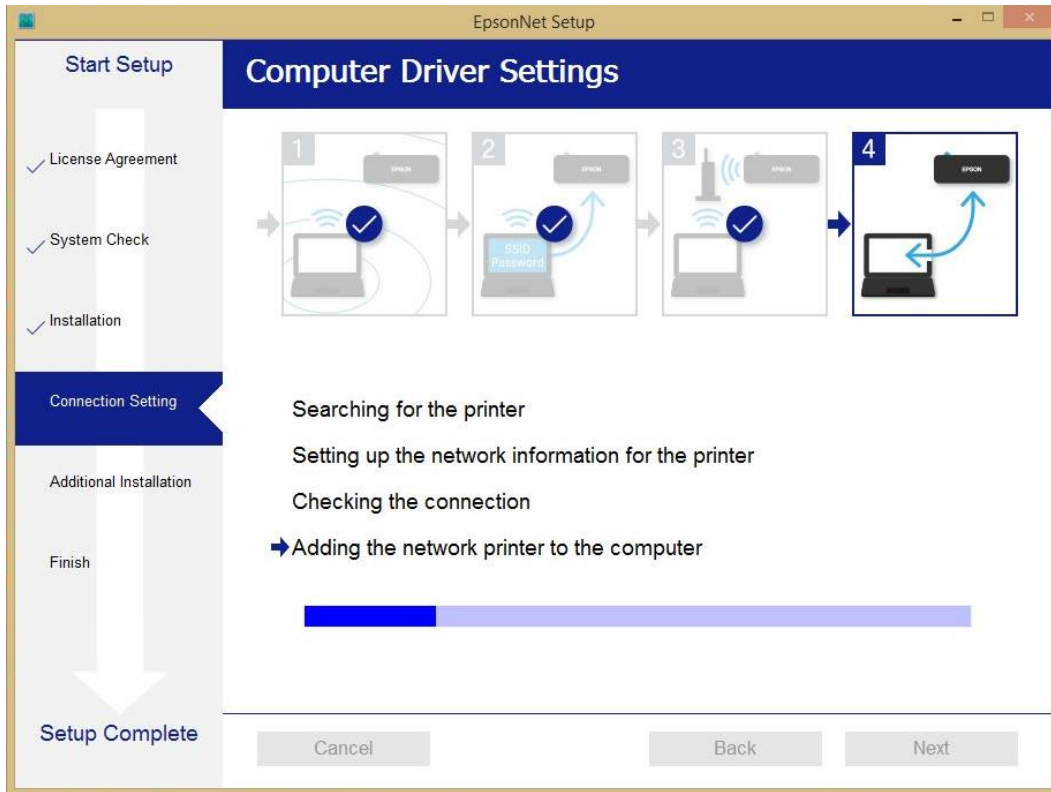
12. เลือกรุ่นเครื่องพิมพ์ที่ปรากฏ แล้วคลิก **Next**



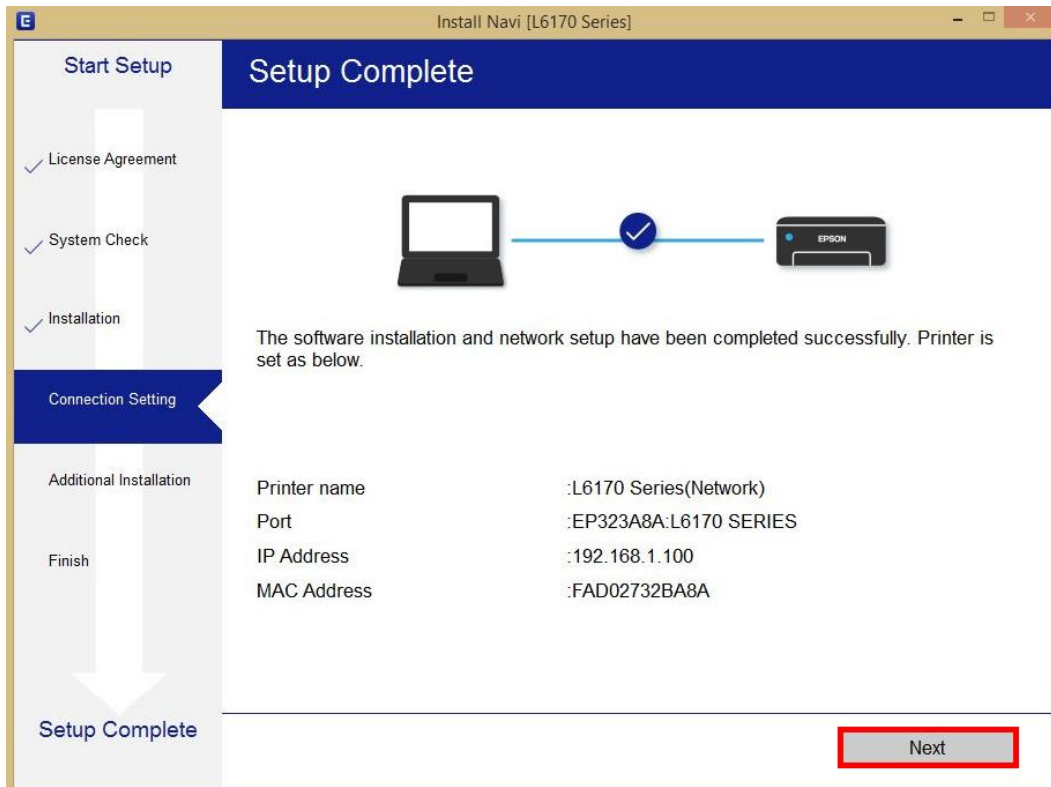
- สอบถามข้อมูลการใช้งานผลิตภัณฑ์และบริการ โทร.0-2685-9899
- เวลาทำการ : วันจันทร์ – ศุกร์ เวลา 8.30 – 17.30 น. ยกเว้นวันหยุดนักขัตฤกษ์
- www.epson.co.th

หัวข้อ : วิธีการพิมพ์งานผ่านระบบ Network โดยใช้สาย LAN
 รองรับปริ้นเตอร์รุ่น : L6710
 รองรับระบบปฏิบัติการ : Windows

13. จะปรากฏหน้าต่างการตั้งค่าไดรเวอร์ ดังภาพ



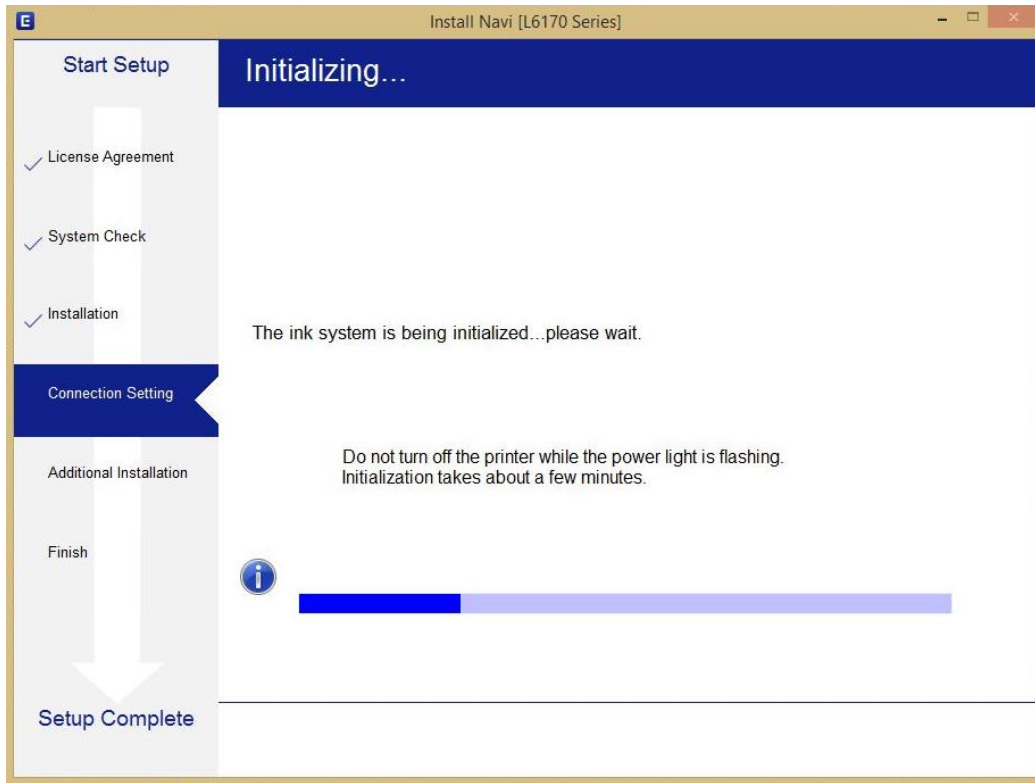
14. คลิก **Next**



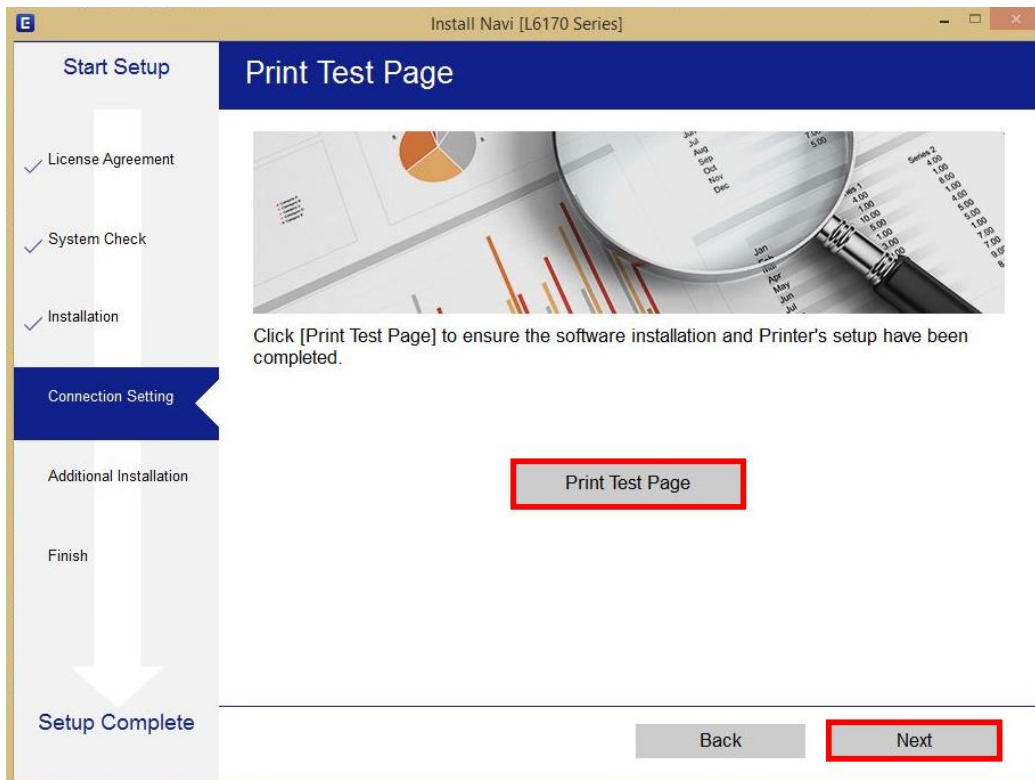
- สอบถามข้อมูลการใช้งานผลิตภัณฑ์และบริการ โทร.0-2685-9899
- เวลาทำการ : วันจันทร์ – ศุกร์ เวลา 8.30 – 17.30 น.ยกเว้นวันหยุดนักขัตฤกษ์
- www.epson.co.th

หัวข้อ : วิธีการพิมพ์งานผ่านระบบ Network โดยใช้สาย LAN
 รองรับปรีนเตอร์รุ่น : L6710
 รองรับระบบปฏิบัติการ : Windows

15. จะปรากฏหน้าต่าง ดังภาพ



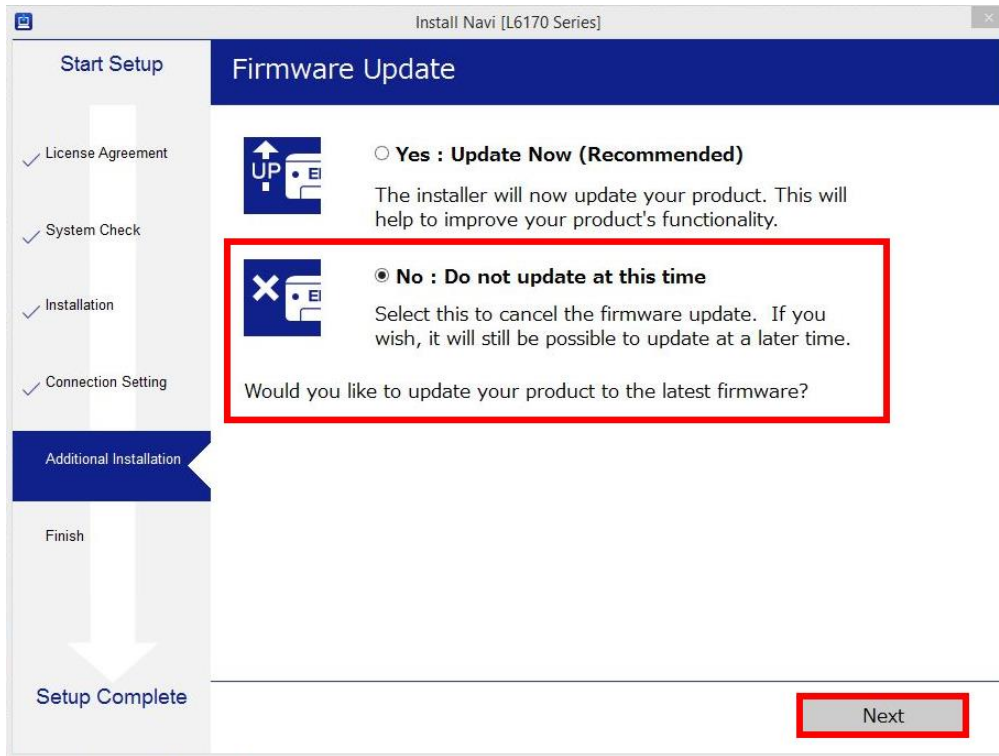
16. ปรากฏหน้าต่างพิมพ์หน้าทดสอบ หากต้องการทดสอบ คลิก **Print Test Page** หรือ คลิก **Next**



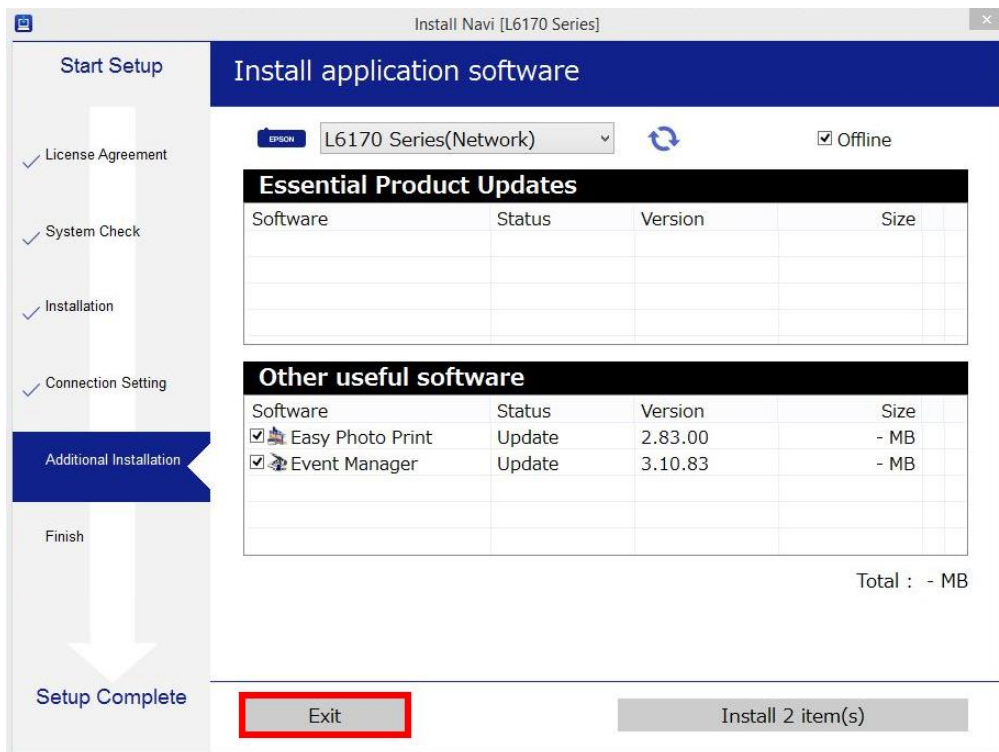
- สอบถามข้อมูลการใช้งานผลิตภัณฑ์และบริการ โทร.0-2685-9899
- เวลาทำการ : วันจันทร์ – ศุกร์ เวลา 8.30 – 17.30 น.ยกเว้นวันหยุดนักขัตฤกษ์
- www.epson.co.th

หัวข้อ : วิธีการพิมพ์งานผ่านระบบ Network โดยใช้สาย LAN
 รองรับปริ้นเตอร์รุ่น : L6710
 รองรับระบบปฏิบัติการ : Windows

17. จะปรากฏหน้าต่างให้อัปเดตเฟิร์มแวร์ แนะนำให้เลือก **No : Do not update at this time** จากนั้นคลิก **Next**



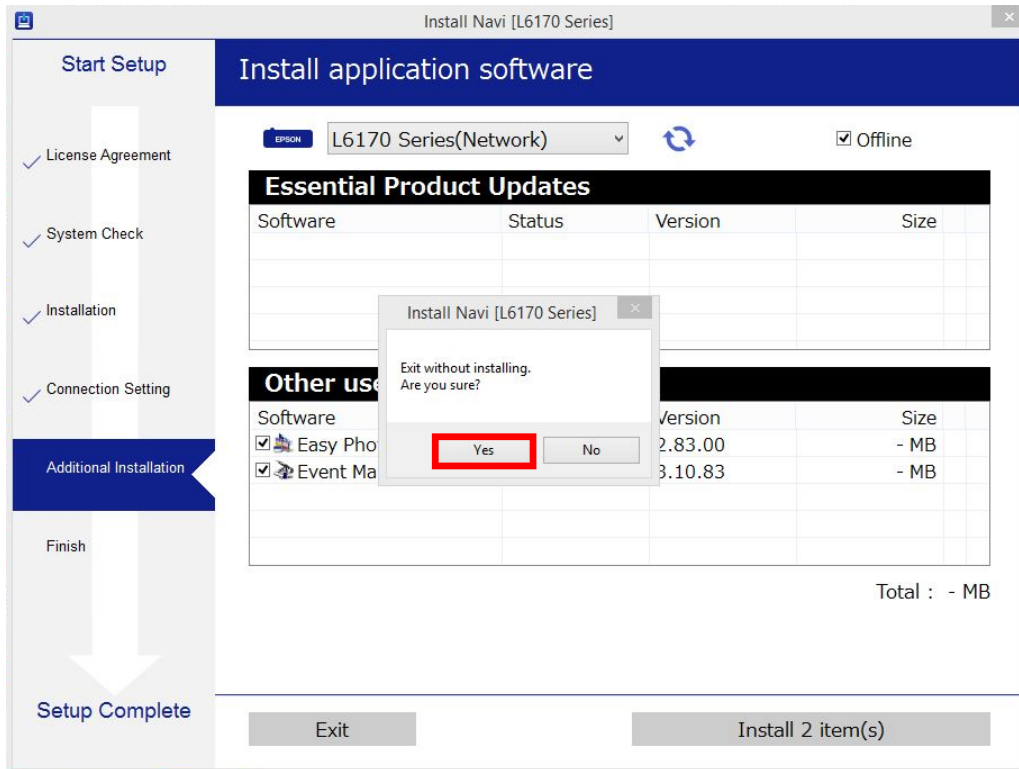
18. ปรากฏหน้าต่างติดตั้งซอฟต์แวร์แอปพลิเคชัน หากต้องการติดตั้งเพิ่มเติม คลิก **Install** หรือ คลิก **ปิดหน้าต่าง** หากไม่ต้องการติดตั้งเพิ่มเติม



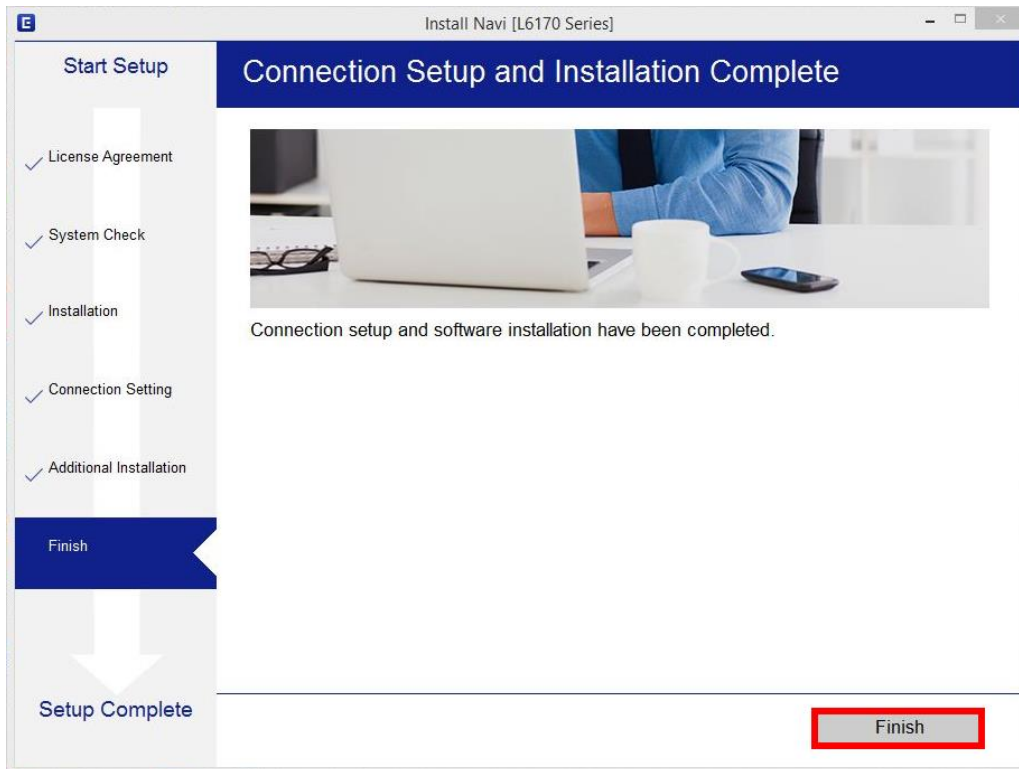
- สอบถามข้อมูลการใช้งานผลิตภัณฑ์และบริการ โทร.0-2685-9899
- เวลาทำการ : วันจันทร์ – ศุกร์ เวลา 8.30 – 17.30 น.ยกเว้นวันหยุดนักขัตฤกษ์
- www.epson.co.th

หัวข้อ : วิธีการพิมพ์งานผ่านระบบ Network โดยใช้สาย LAN
 รองรับปรีนเตอร์รุ่น : L6710
 รองรับระบบปฏิบัติการ : Windows

19. คลิก **Yes** หากไม่ต้องการติดตั้งซอฟต์แวร์แอปพลิเคชันเพิ่มเติม



20. คลิก **Finish** เพื่อเสร็จสิ้นการติดตั้งไดรเวอร์



- สอบถามข้อมูลการใช้งานผลิตภัณฑ์และบริการ โทร.0-2685-9899
- เวลาทำการ : วันจันทร์ – ศุกร์ เวลา 8.30 – 17.30 น. ยกเว้นวันหยุดนักขัตฤกษ์
- www.epson.co.th