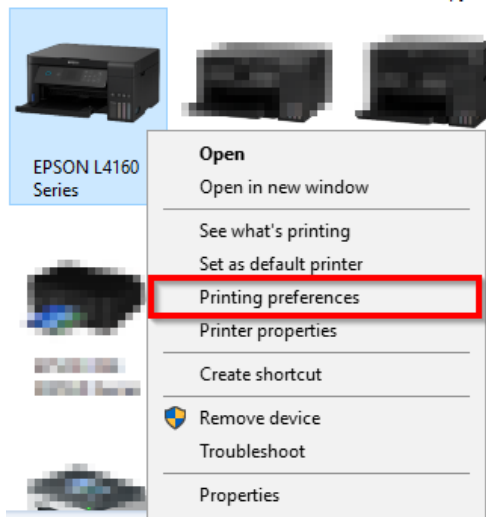


หัวข้อ : วิธีการเช็คปริมาณการพิมพ์ที่ไดรวเวอร์  
 รองรับปริ้นเตอร์รุ่น : L-Series  
 ระบบปฏิบัติการ : Windows

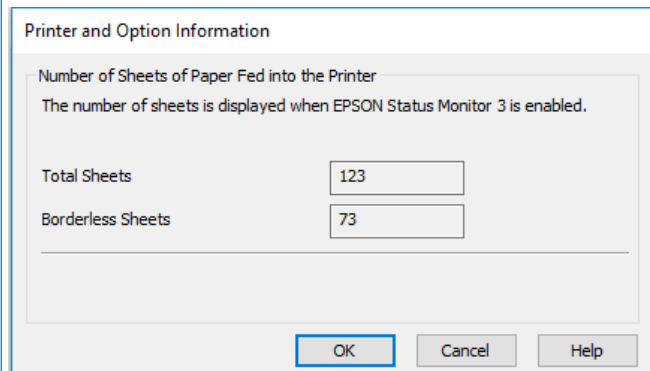
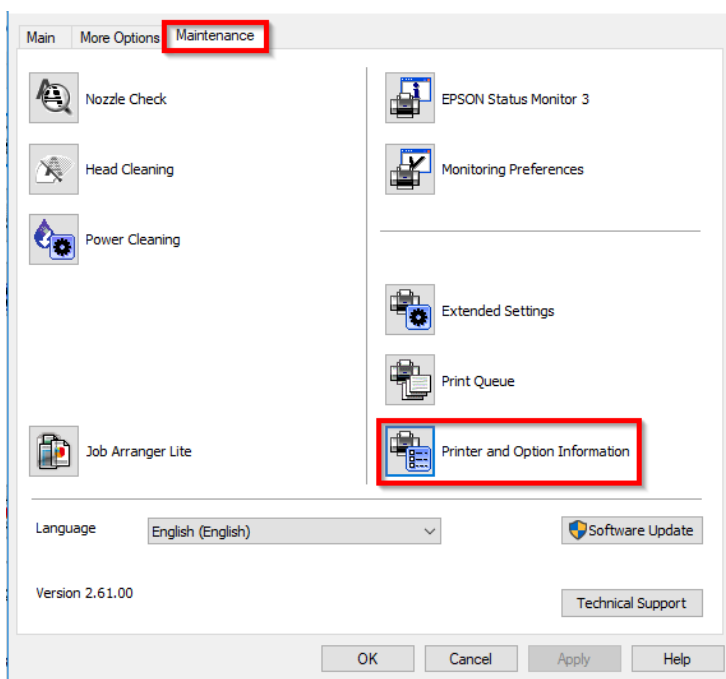
**วิธีการเช็คปริมาณการพิมพ์ที่ไดรวเวอร์ของเครื่องพิมพ์ L-Series ของ Windows**

เข้า Control Panel >> Devices and Printers >> คลิกขวาที่รุ่นเครื่อง เลือก Printing Preferences



**หน้าต่างภาษาอังกฤษ**

เข้าแท็บ Maintenance >> Printer and Option Information >> จะแสดงจำนวนรวมแผ่นที่พิมพ์ (Total Sheets)

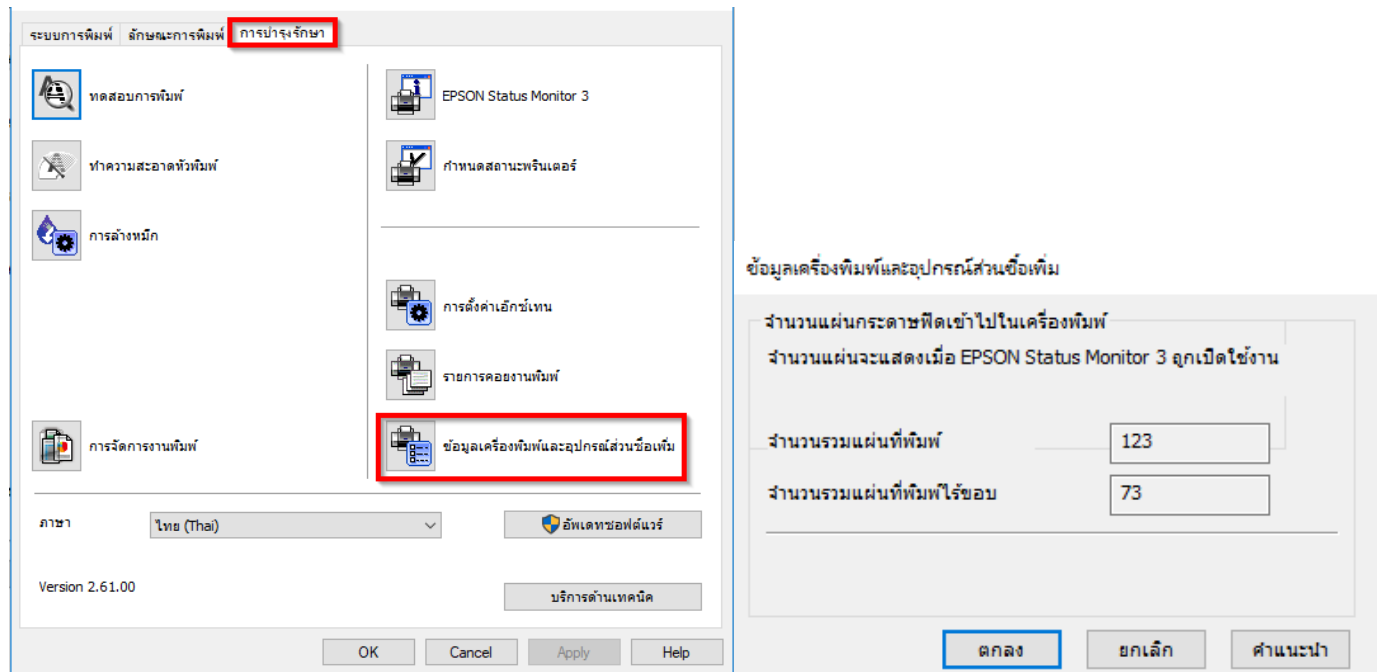


- สอบถามข้อมูลการใช้งานผลิตภัณฑ์และบริการ โทร.0-2685-9899
- เวลาทำการ : วันจันทร์ – ศุกร์ เวลา 8.30 – 17.30 น.ยกเว้นวันหยุดนักขัตฤกษ์
- [www.epson.co.th](http://www.epson.co.th)

หัวข้อ : วิธีการเช็คปริมาณการพิมพ์ที่ไดรวเวอร์  
 รองรับปริ๊นเตอร์รุ่น : L-Series  
 ระบบปฏิบัติการ : Windows

หน้าต่างภาษาไทย

เข้าแท็บ การบำรุงรักษา >> ข้อมูลเครื่องพิมพ์และอุปกรณ์ส่วนข้อเพิ่ม >> จะแสดงจำนวนรวมแผ่นที่พิมพ์ (Total Sheets)



- สอบถามข้อมูลการใช้งานผลิตภัณฑ์และบริการ โทร.0-2685-9899
- เวลาทำการ : วันจันทร์ – ศุกร์ เวลา 8.30 – 17.30 น.ยกเว้นวันหยุดนักขัตฤกษ์
- [www.epson.co.th](http://www.epson.co.th)