

หัวข้อ : วิธีการติดตั้งไดรเวอร์เครื่องพิมพ์  
 รองรับปริ้นเตอร์รุ่น : L3150  
 รองรับระบบปฏิบัติการ : Windows

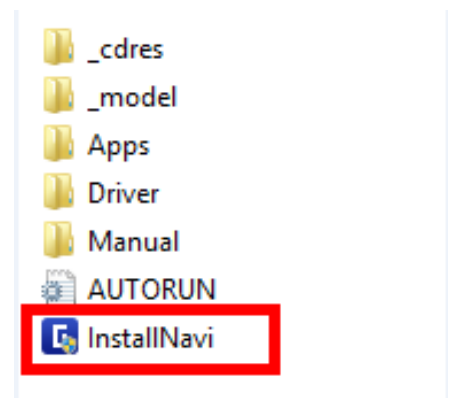
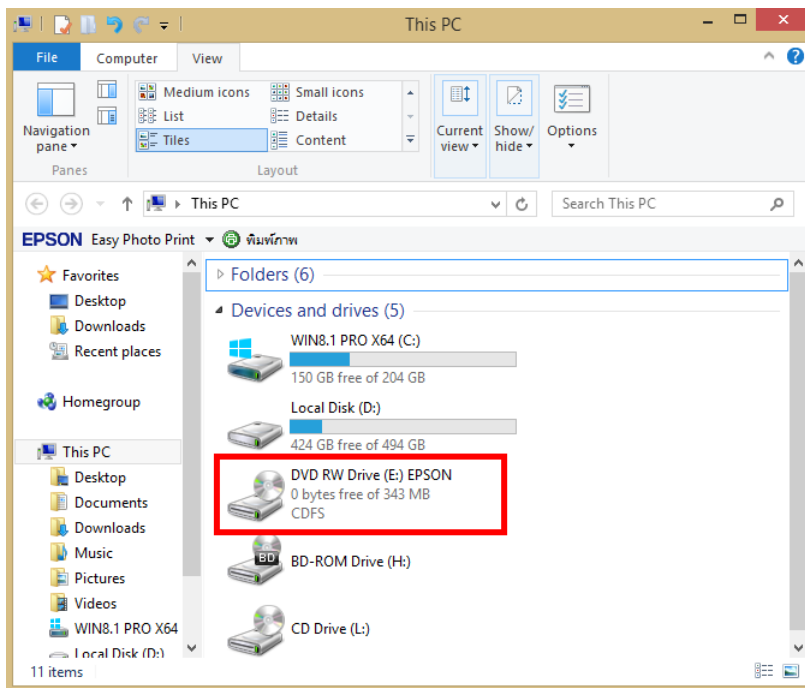


**คำเตือน :** ห้ามต่อสาย USB จนกว่าจะได้รับคำแนะนำให้เชื่อมต่อในขั้นตอนการติดตั้งไดรเวอร์

1. ใส่แผ่นไดรเวอร์



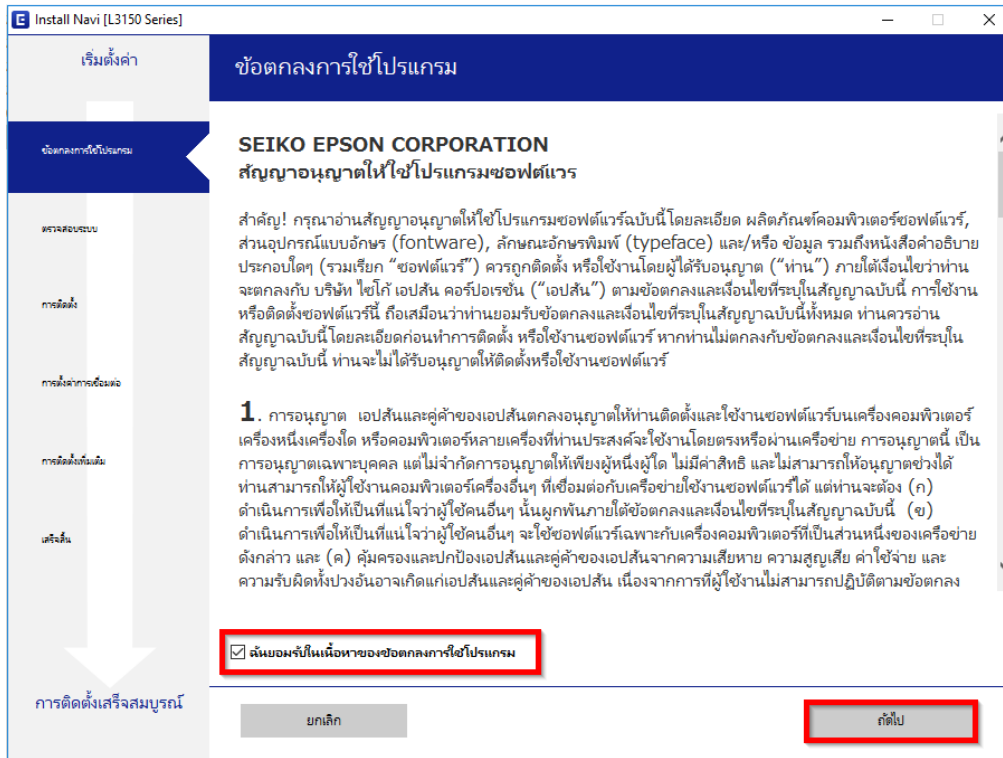
2. ดับเบิลคลิกไดรซ์ซีดี Epson เพื่อเริ่มการติดตั้ง หรือ คลิกขวาที่ไดรซ์ซีดี Epson เลือก **Open** และดับเบิลคลิกเลือก **InstallNavi**



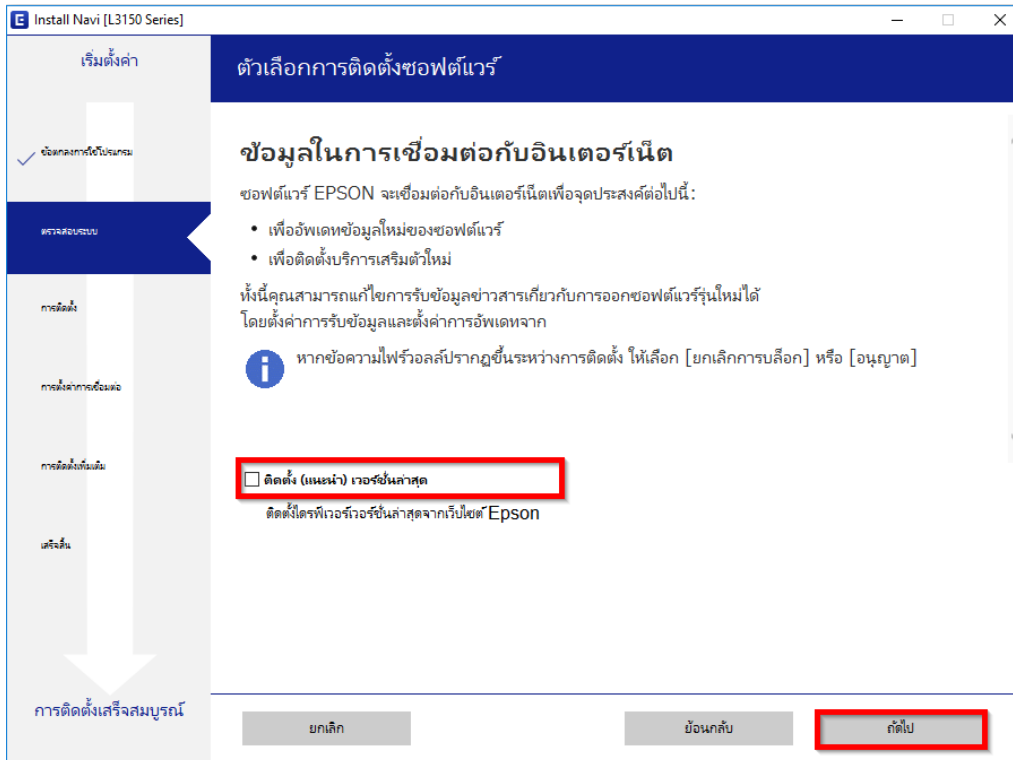
- สอบถามข้อมูลการใช้งานผลิตภัณฑ์และบริการ โทร.0-2685-9899
- เวลาทำการ : วันจันทร์ – ศุกร์ เวลา 8.30 – 17.30 น.ยกเว้นวันหยุดนักขัตฤกษ์
- [www.epson.co.th](http://www.epson.co.th)

หัวข้อ : **วิธีการติดตั้งไดรเวอร์เครื่องพิมพ์**  
 รองรับปริ้นเตอร์รุ่น : **L3150**  
 รองรับระบบปฏิบัติการ : **Windows**

3. คลิกที่ **ฉันยอมรับในเนื้อหาของข้อตกลงการใช้โปรแกรม** จากนั้นคลิก **ถัดไป**



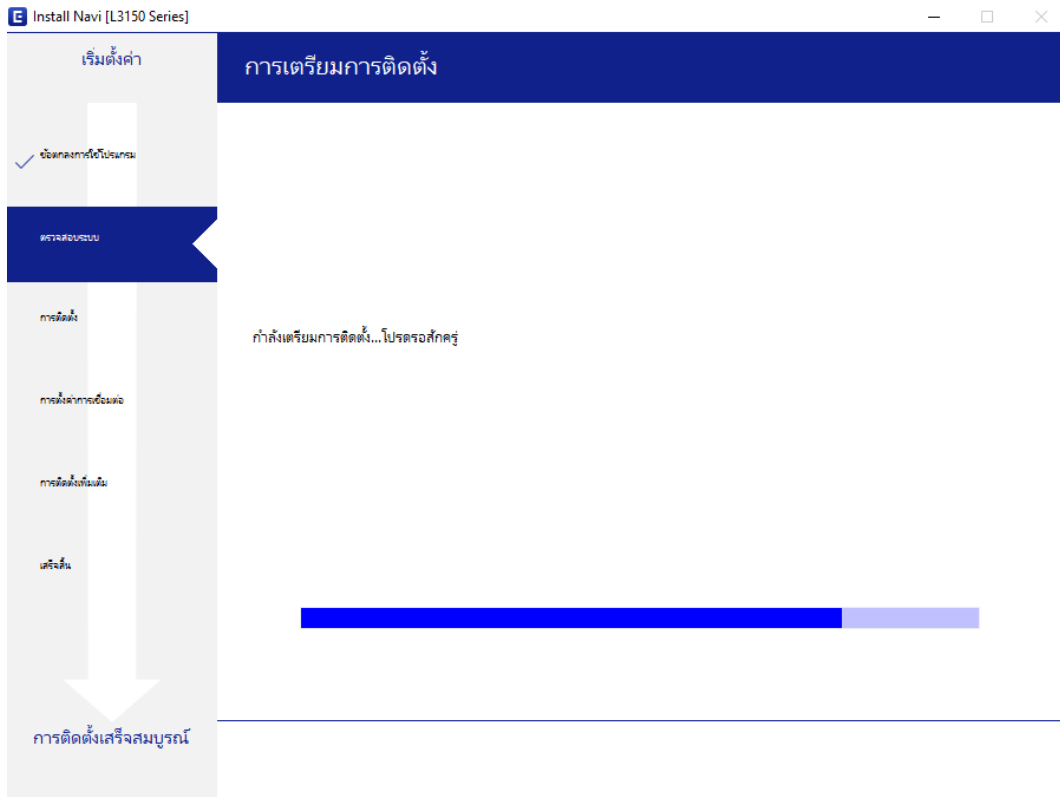
4. เอาเครื่องหมายถูกตรง **ติดตั้ง (แนะนำ) เวอร์ชันล่าสุดออก** แล้วคลิก **ถัดไป**



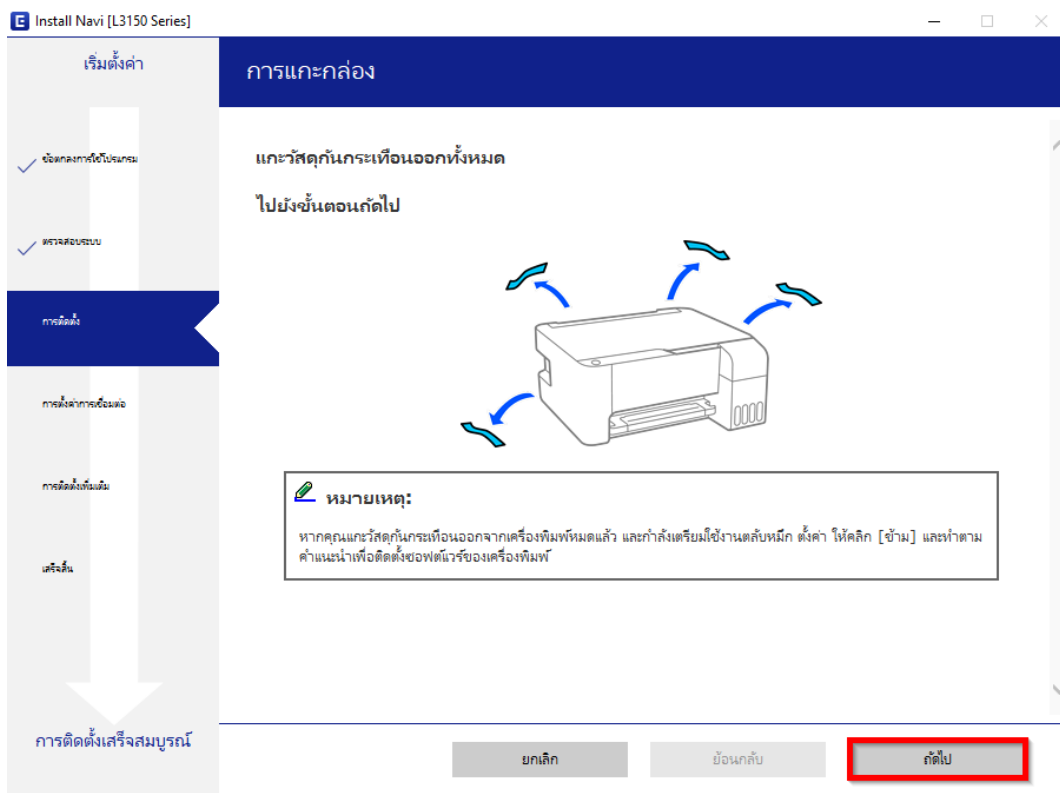
- สอบถามข้อมูลการใช้งานผลิตภัณฑ์และบริการ โทร.0-2685-9899
- เวลาทำการ : วันจันทร์ – ศุกร์ เวลา 8.30 – 17.30 น. ยกเว้นวันหยุดนักขัตฤกษ์
- [www.epson.co.th](http://www.epson.co.th)

หัวข้อ : วิธีการติดตั้งไดรเวอร์เครื่องพิมพ์  
 รองรับปริ้นเตอร์รุ่น : L3150  
 รองรับระบบปฏิบัติการ : Windows

5. จดปรากฏหน้าต่างการเตรียมการติดตั้ง ดังรูป



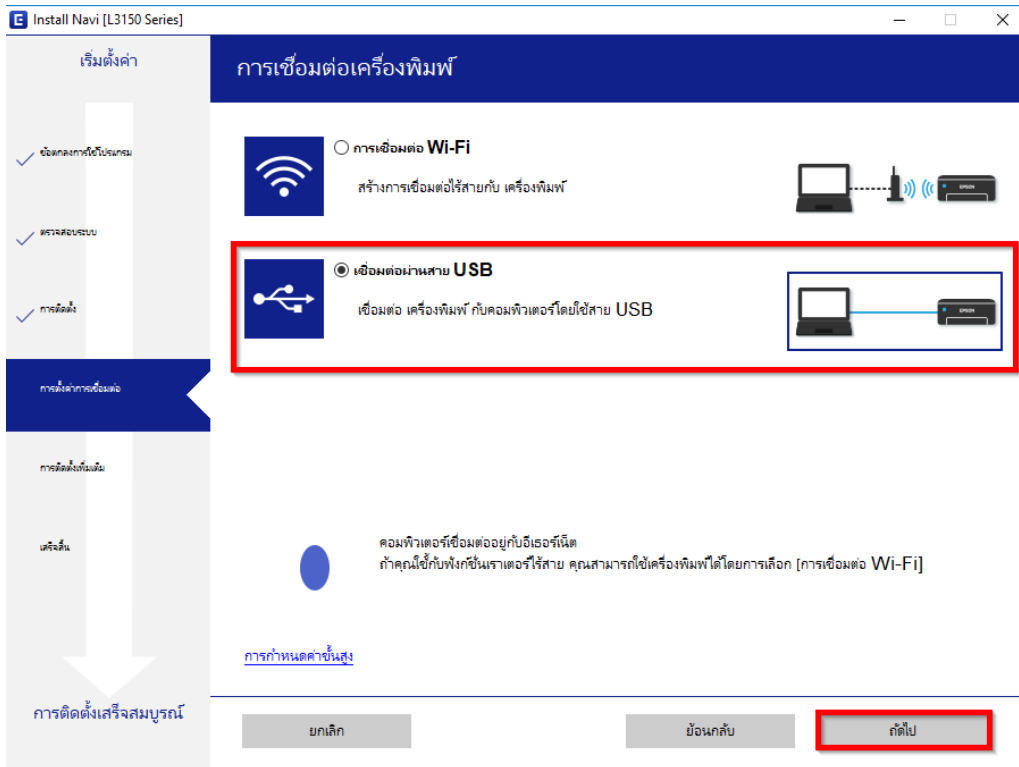
6. อ่านคำแนะนำการติดตั้งเครื่อง และคลิก **ถัดไป** จนถึงขั้นตอนเลือกการเชื่อมต่อ



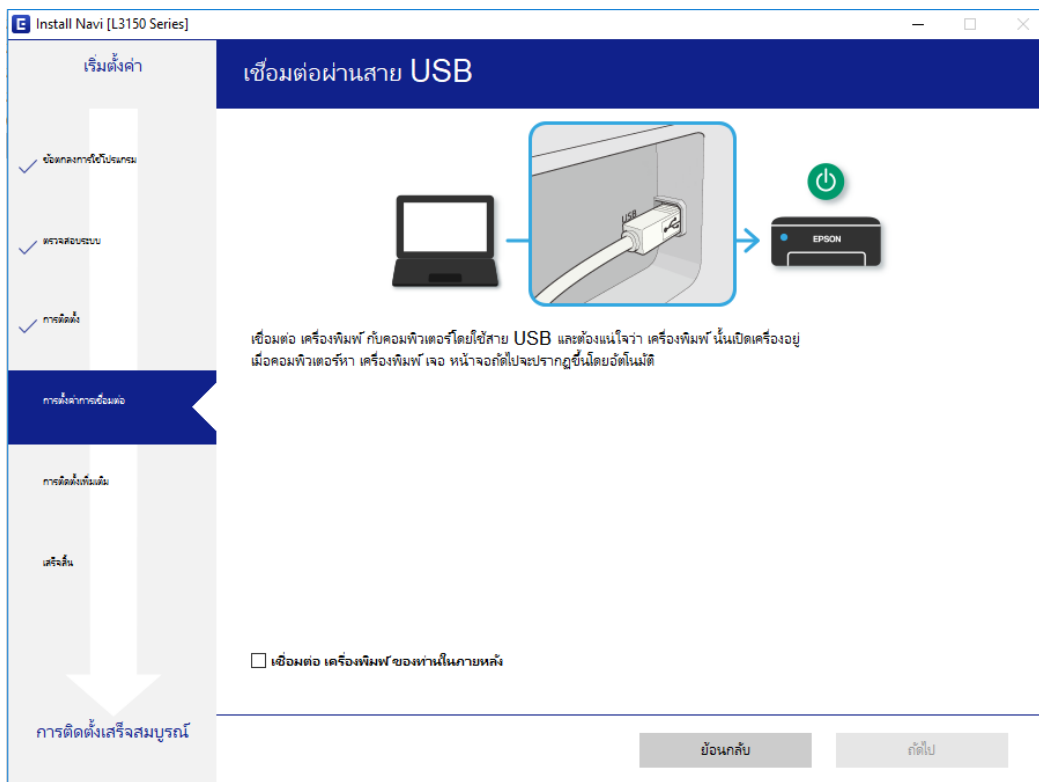
- สอบถามข้อมูลการใช้งานผลิตภัณฑ์และบริการ โทร.0-2685-9899
- เวลาทำการ : วันจันทร์ – ศุกร์ เวลา 8.30 – 17.30 น. ยกเว้นวันหยุดนักขัตฤกษ์
- [www.epson.co.th](http://www.epson.co.th)

หัวข้อ : วิธีการติดตั้งไดรเวอร์เครื่องพิมพ์  
 รองรับปรีนเตอร์รุ่น : L3150  
 รองรับระบบปฏิบัติการ : Windows

7. คลิก **เชื่อมต่อผ่านสาย USB** หลังจากนั้นคลิก **ถัดไป**



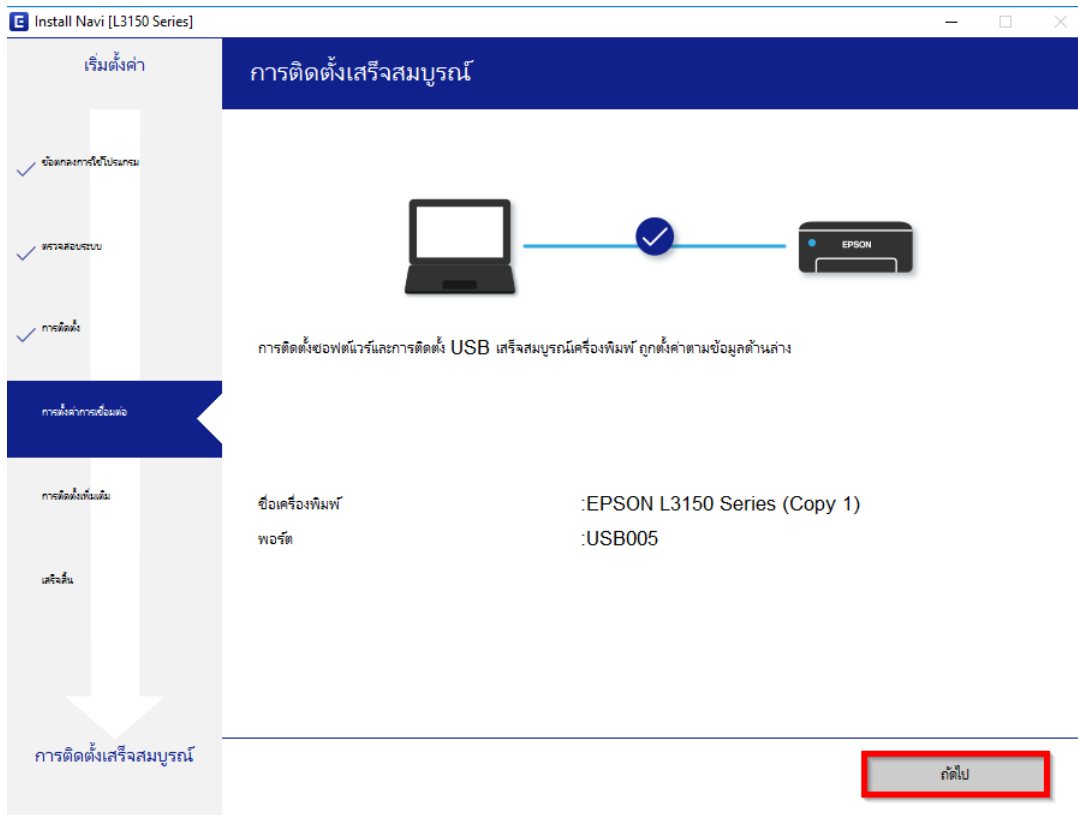
8. ขึ้นหน้าต่างให้เชื่อมต่อสาย **USB** ให้เปิดเครื่องพิมพ์ และเชื่อมต่อสาย **USB** ระหว่างเครื่องพิมพ์กับเครื่องคอมพิวเตอร์



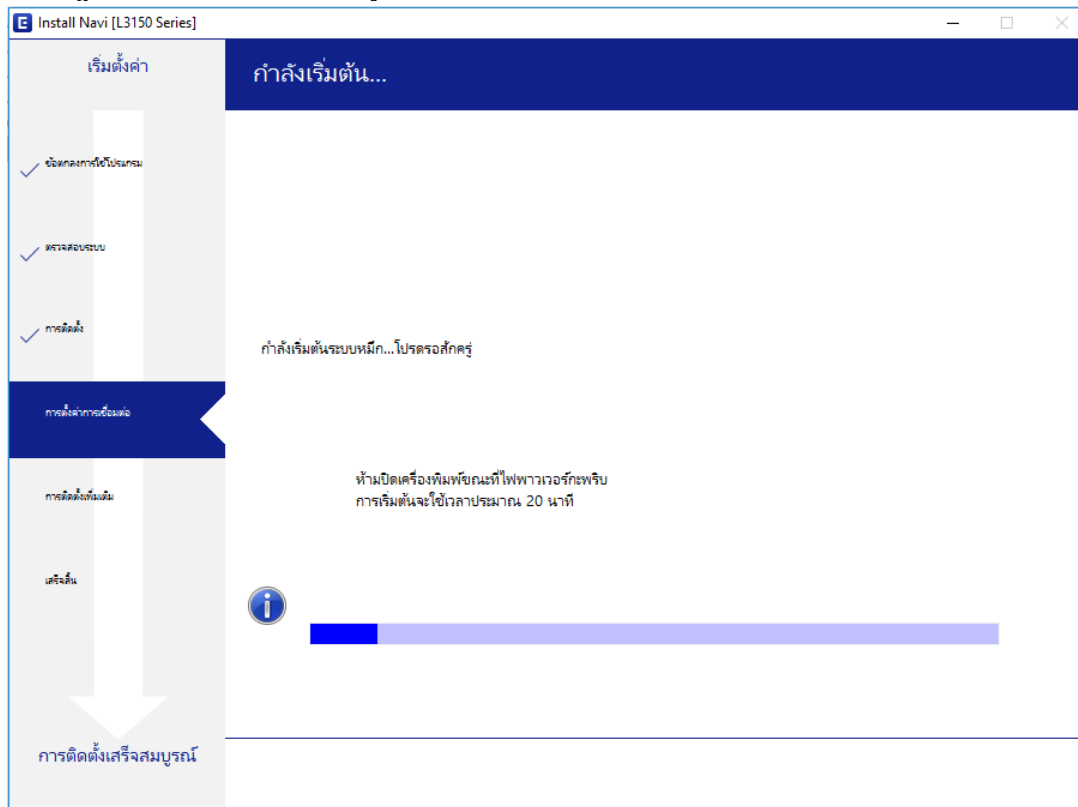
- สอบถามข้อมูลการใช้งานผลิตภัณฑ์และบริการ โทร.0-2685-9899
- เวลาทำการ : วันจันทร์ – ศุกร์ เวลา 8.30 – 17.30 น.ยกเว้นวันหยุดนักขัตฤกษ์
- [www.epson.co.th](http://www.epson.co.th)

หัวข้อ : วิธีการติดตั้งไดรเวอร์เครื่องพิมพ์  
 รองรับปริ้นเตอร์รุ่น : L3150  
 รองรับระบบปฏิบัติการ : Windows

9. หลังจากเชื่อมต่อสาย USB ปรากฏหน้าต่างการติดตั้งเสร็จสมบูรณ์ คลิก **ถัดไป**



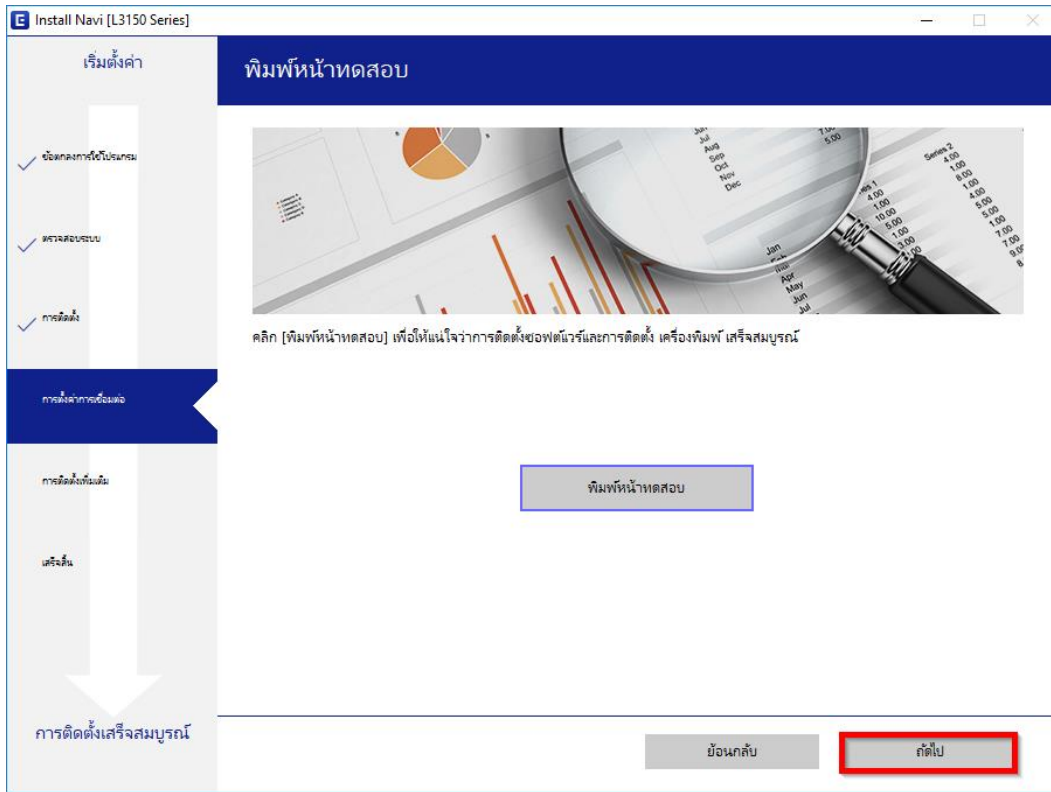
10. ปรากฏหน้าต่างดังภาพ รอสักครู่



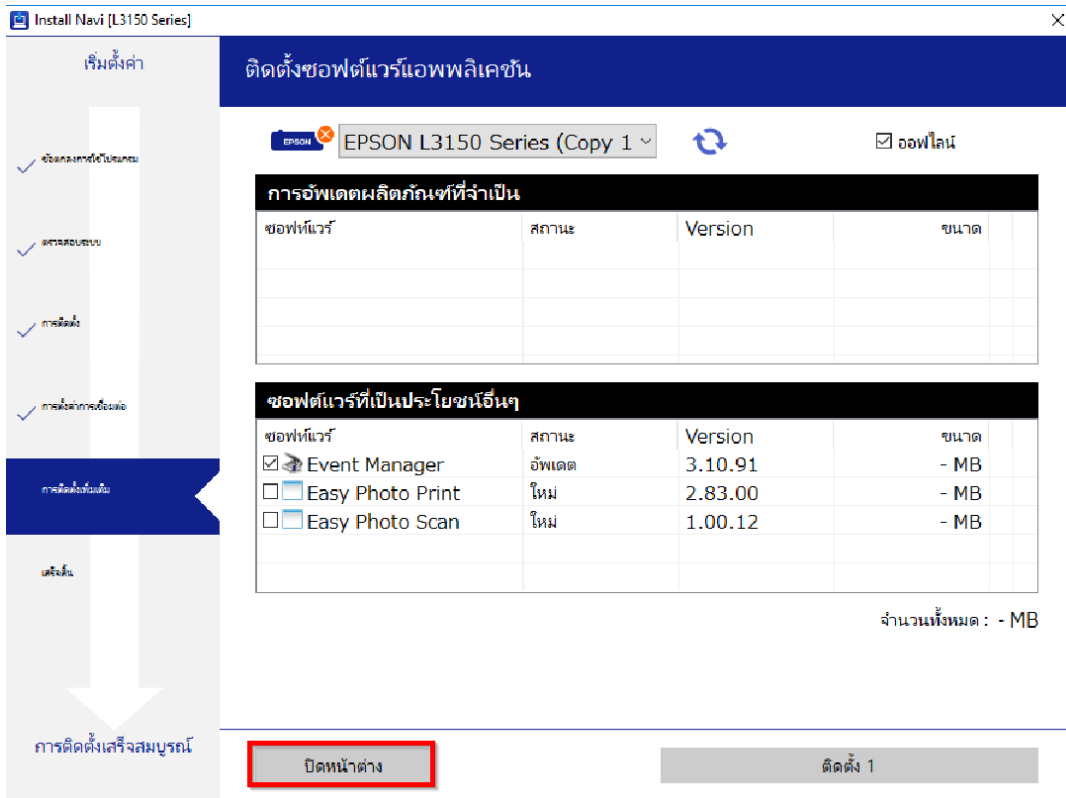
- สอบถามข้อมูลการใช้งานผลิตภัณฑ์และบริการ โทร.0-2685-9899
- เวลาทำการ : วันจันทร์ – ศุกร์ เวลา 8.30 – 17.30 น.ยกเว้นวันหยุดนักขัตฤกษ์
- [www.epson.co.th](http://www.epson.co.th)

หัวข้อ : วิธีการติดตั้งไดรเวอร์เครื่องพิมพ์  
 รองรับปริ้นเตอร์รุ่น : L3150  
 รองรับระบบปฏิบัติการ : Windows

11. ปรากฏหน้าต่างดังภาพ หากต้องการทดสอบ คลิก **พิมพ์หน้าทดสอบ** หรือ คลิก **ถัดไป**



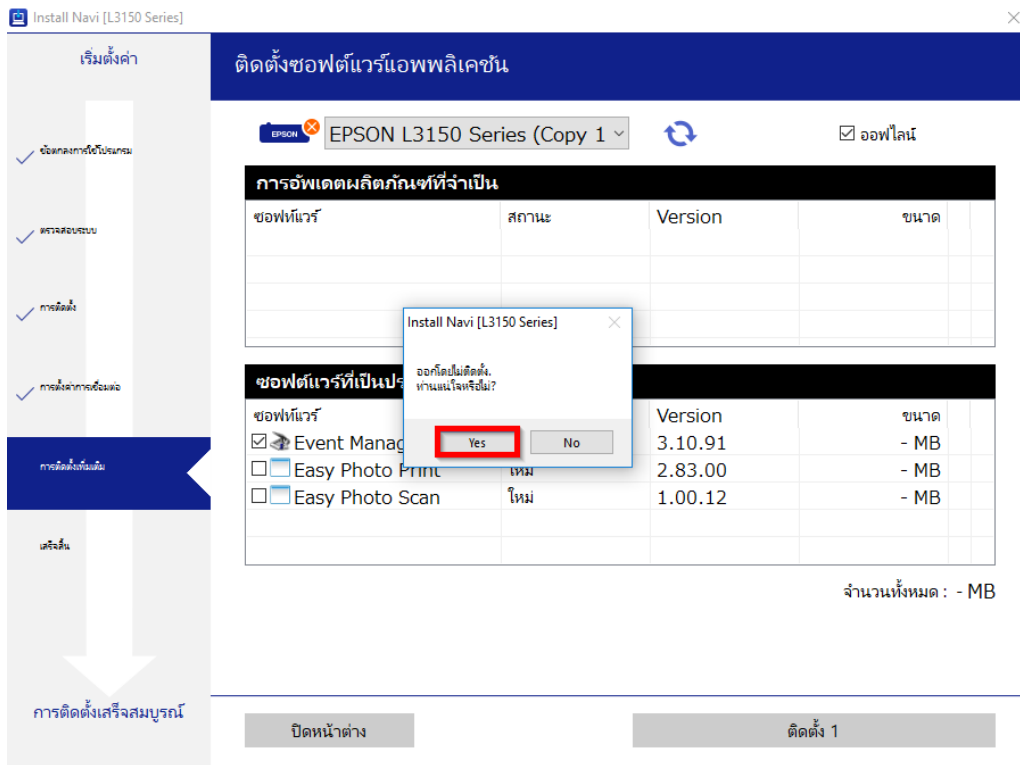
12. ปรากฏหน้าต่างติดตั้งซอฟต์แวร์แอปพลิเคชัน หากต้องการติดตั้งเพิ่มเติม คลิก **ติดตั้งซอฟต์แวร์แอปพลิเคชัน** หรือ คลิก **ปิดหน้าต่าง** หากไม่ต้องการติดตั้งเพิ่มเติม



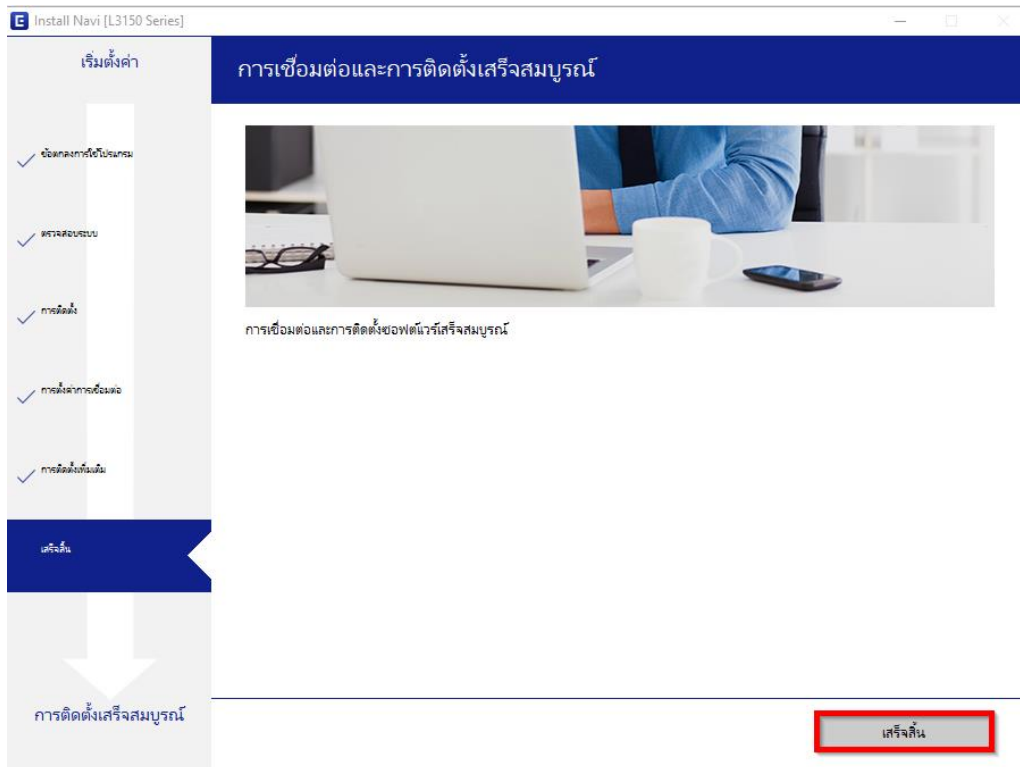
- สอบถามข้อมูลการใช้งานผลิตภัณฑ์และบริการ โทร.0-2685-9899
- เวลาทำการ : วันจันทร์ – ศุกร์ เวลา 8.30 – 17.30 น.ยกเว้นวันหยุดนักขัตฤกษ์
- [www.epson.co.th](http://www.epson.co.th)

หัวข้อ : วิธีการติดตั้งไดรเวอร์เครื่องพิมพ์  
 รองรับปริ้นเตอร์รุ่น : L3150  
 รองรับระบบปฏิบัติการ : Windows

13. คลิก **Yes** หากไม่ต้องการติดตั้งซอฟต์แวร์แอปพลิเคชันเพิ่มเติม



14. คลิก **เสร็จสิ้น**



- สอบถามข้อมูลการใช้งานผลิตภัณฑ์และบริการ โทร.0-2685-9899
- เวลาทำการ : วันจันทร์ – ศุกร์ เวลา 8.30 – 17.30 น. ยกเว้นวันหยุดนักขัตฤกษ์
- [www.epson.co.th](http://www.epson.co.th)