

หัวข้อ : วิธีการติดตั้งไดรเวอร์เครื่องพิมพ์ รุ่น M1100 เชื่อมต่อแบบ USB สำหรับ Windows  
 รุ่นที่รองรับ : M1100

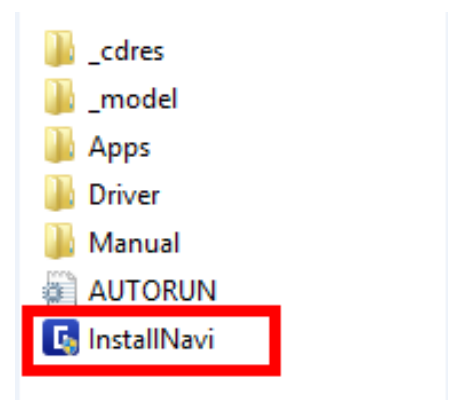
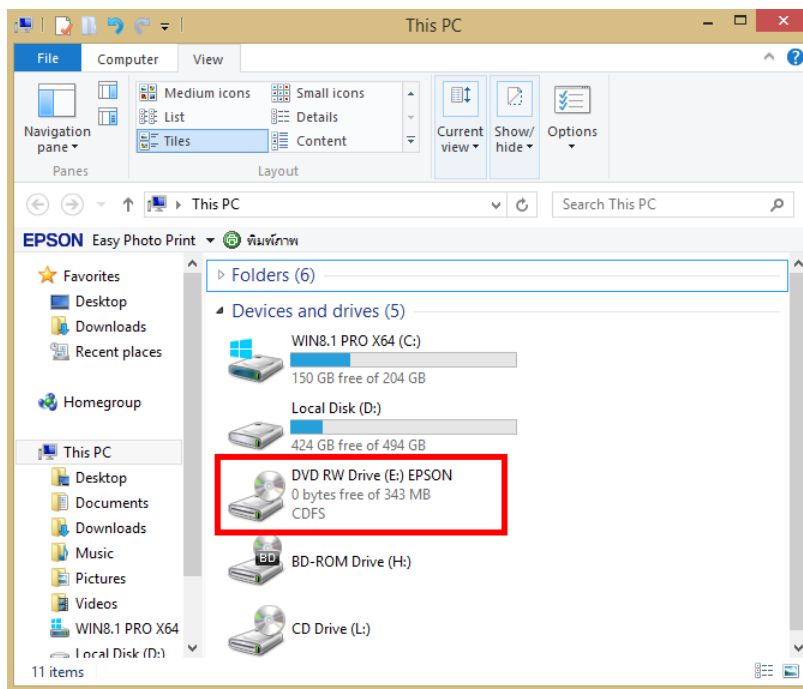


**คำเตือน :** ห้ามต่อสาย USB จนกว่าจะได้รับคำแนะนำให้เชื่อมต่อในขั้นตอนการติดตั้งไดรเวอร์

1. ใส่แผ่นไดรเวอร์



2. ดับเบิลคลิกไดรฟ์ซีดี Epson เพื่อเริ่มการติดตั้ง หรือ คลิกขวาที่ไดรฟ์ซีดี Epson เลือก **Open** และดับเบิลคลิกเลือก **InstallNavi**



หัวข้อ : วิธีการติดตั้งไดรเวอร์เครื่องพิมพ์ รุ่น M1100 เชื่อมต่อแบบ USB สำหรับ Windows  
รุ่นที่รองรับ : M1100

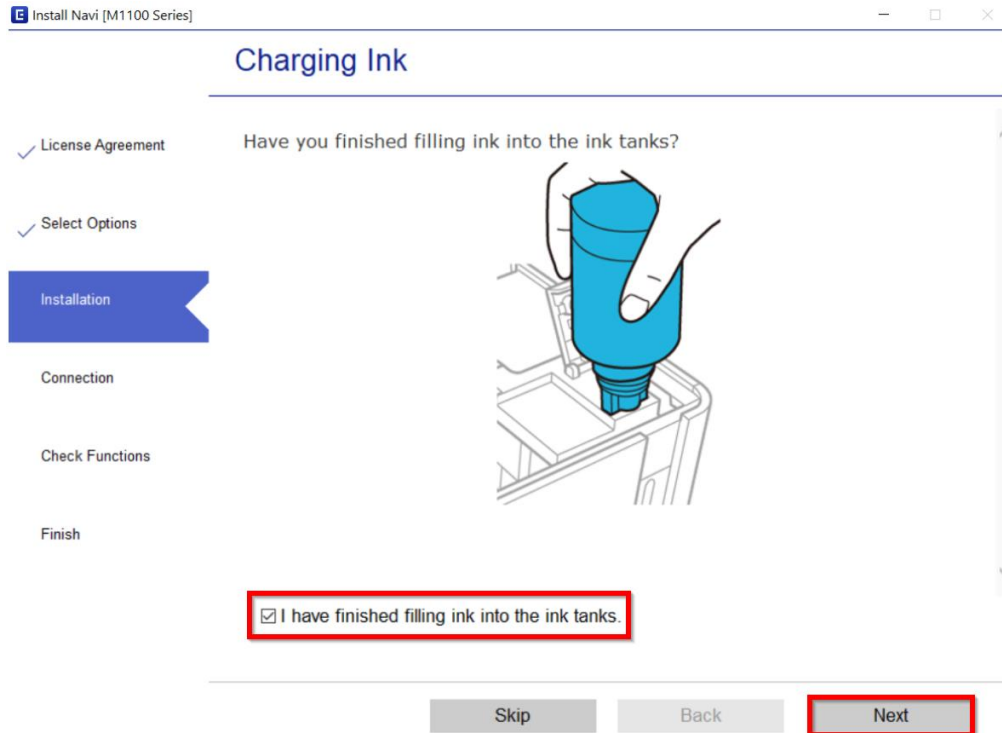
3. คลิกที่ **I agree to the terms of this agreement.** จากนั้นคลิก **Next**

4. เอาเครื่องหมายถูกตรง 2 หัวข้อแรกออก แล้วคลิก **Next**

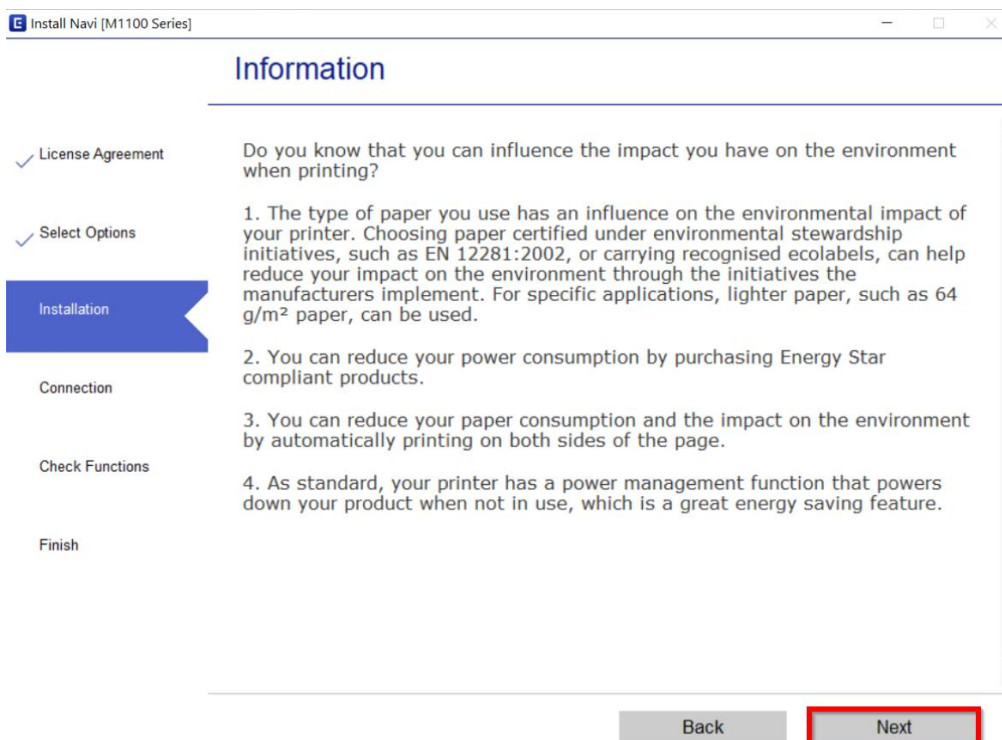
หัวข้อ  
รุ่นที่รองรับ

: วิธีการติดตั้งไดรเวอร์เครื่องพิมพ์ รุ่น **M1100** เชื่อมต่อแบบ **USB** สำหรับ **Windows**  
: **M1100**

5. คลิก **I have finished filling ink into the ink tanks.** หลังจากนั้นคลิก **Next**



6. คลิก **Next**



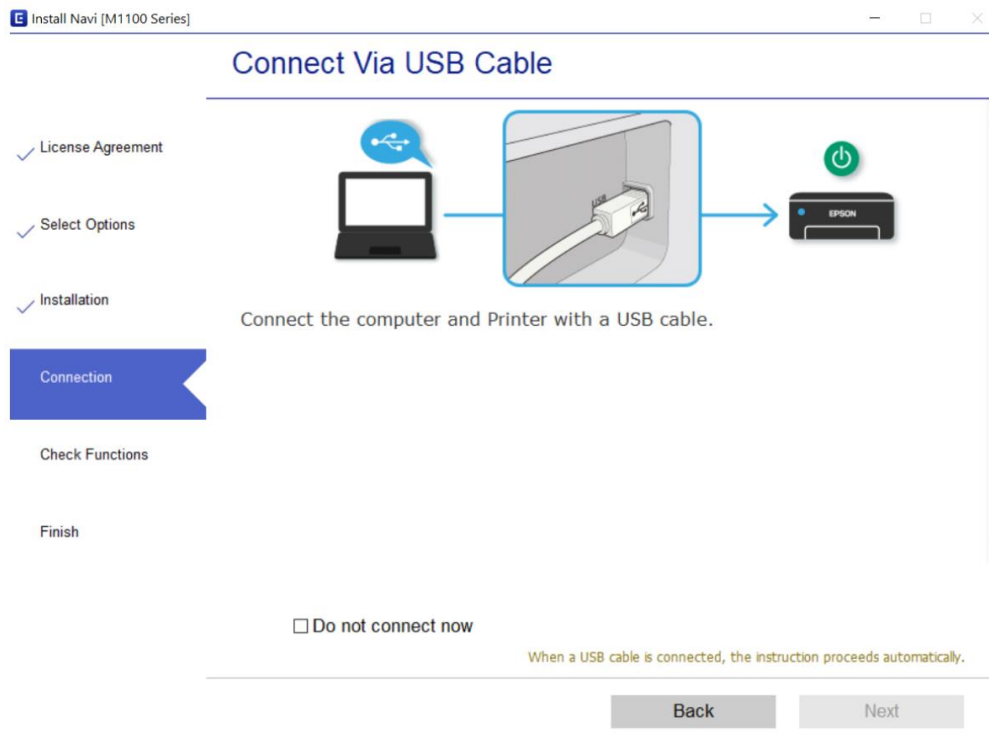
**Call Center**  
0-2685-9899

- สามารถสอบถามข้อมูลเพิ่มเติมทางอีเมลได้ที่ [support@eth.epson.co.th](mailto:support@eth.epson.co.th)
- เวลาทำการ : วันจันทร์ – ศุกร์ เวลา 8.30 – 17.30 น. ยกเว้นวันหยุดนักขัตฤกษ์
- [www.epson.co.th](http://www.epson.co.th)

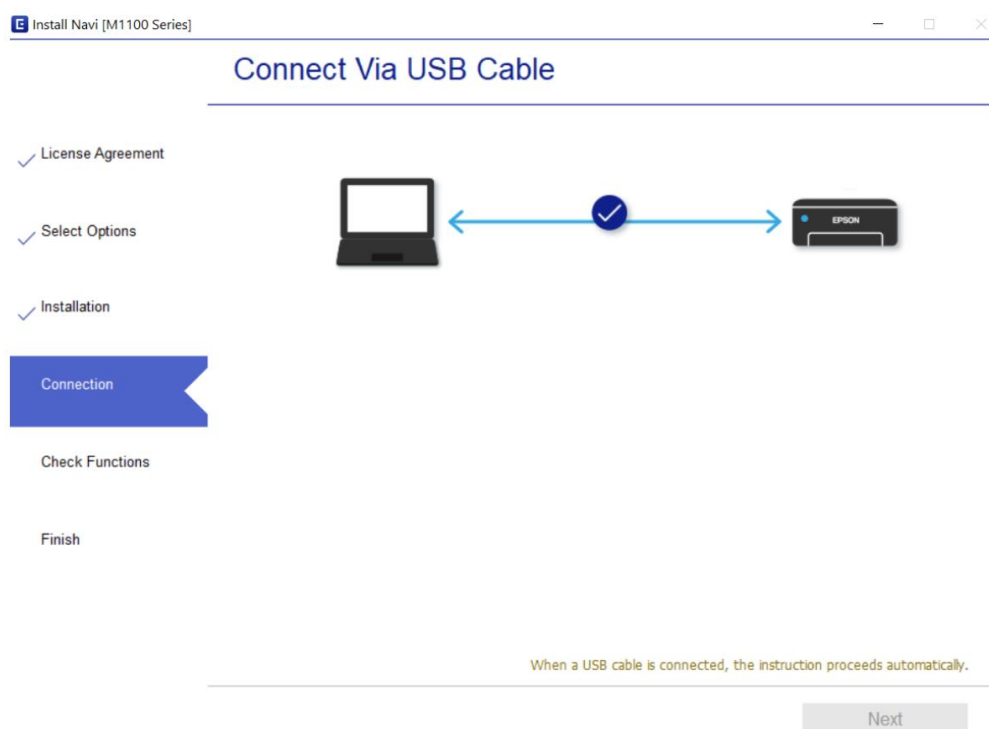
หัวข้อ  
รุ่นที่รองรับ

: วิธีการติดตั้งไดรเวอร์เครื่องพิมพ์ รุ่น **M1100** เชื่อมต่อแบบ **USB** สำหรับ **Windows**  
: **M1100**

7. ขึ้นหน้าต่างให้เชื่อมต่อสาย **USB** ให้เปิดเครื่องพิมพ์ และเชื่อมต่อสาย **USB** ระหว่างเครื่องพิมพ์กับเครื่องคอมพิวเตอร์



8. แสดงหน้าต่างดั่งภาพ รอสักครู่

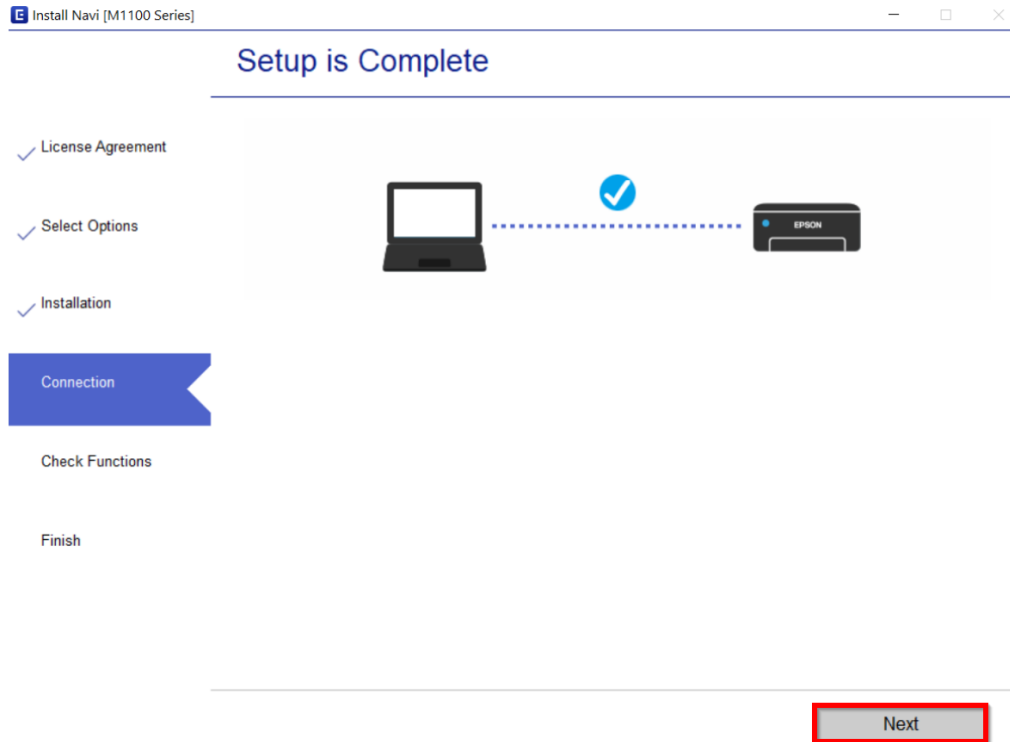


**Call Center**  
0-2685-9899

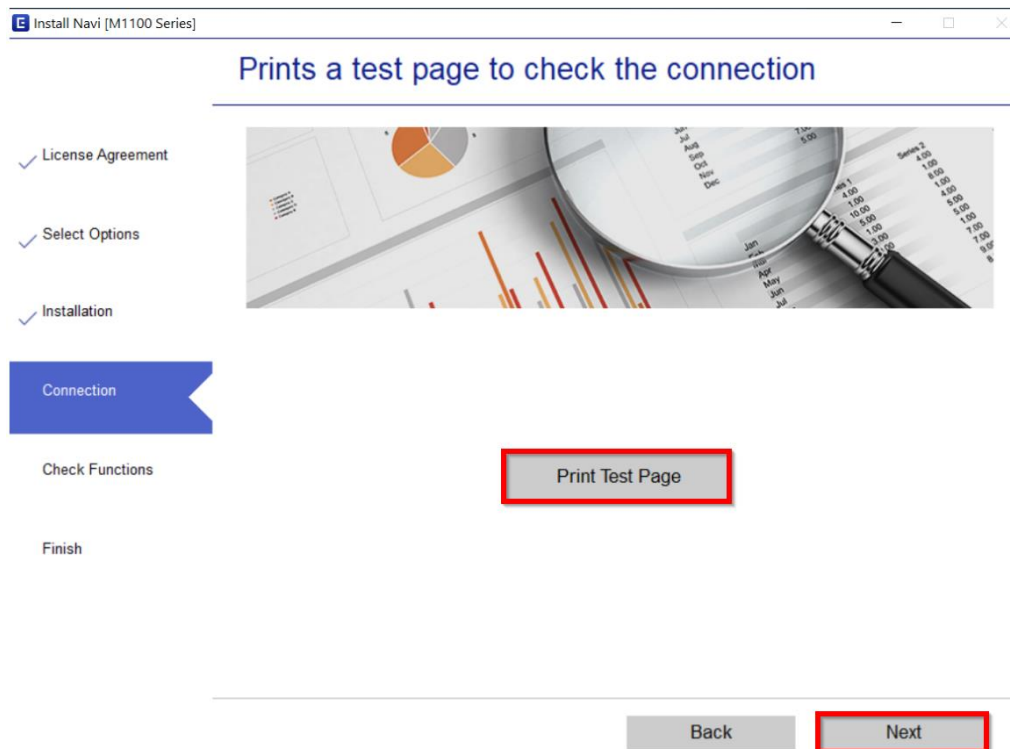
- สามารถสอบถามข้อมูลเพิ่มเติมทางอีเมลได้ที่ [support@eth.epson.co.th](mailto:support@eth.epson.co.th)
- เวลาทำการ : วันจันทร์ – ศุกร์ เวลา 8.30 – 17.30 น. ยกเว้นวันหยุดนักขัตฤกษ์
- [www.epson.co.th](http://www.epson.co.th)

หัวข้อ : วิธีการติดตั้งไดรเวอร์เครื่องพิมพ์ รุ่น M1100 เชื่อมต่อแบบ USB สำหรับ Windows  
รุ่นที่รองรับ : M1100

9. เมื่อคอมพิวเตอร์ค้นพบเครื่องพิมพ์แล้ว จะแสดงหน้าต่างการติดตั้งเสร็จสมบูรณ์ คลิก **Next**

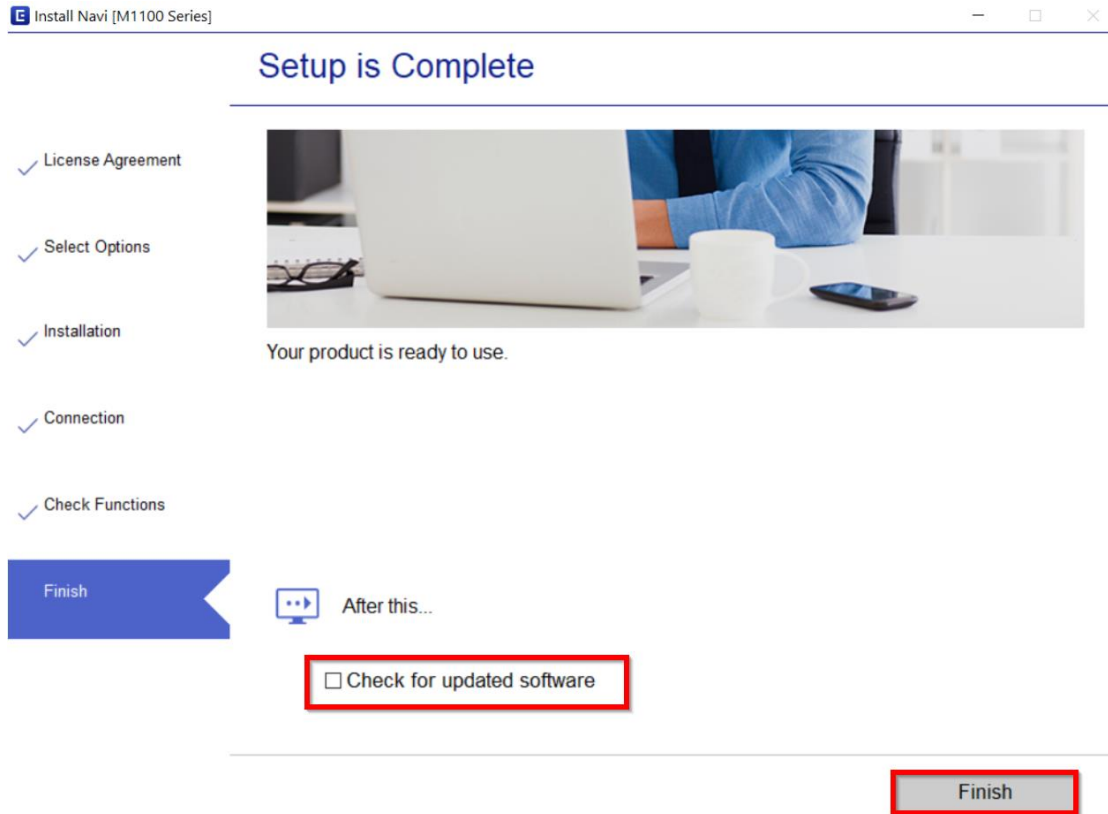


10. ปรากฏหน้าต่างดังภาพ หากต้องการทดสอบ คลิก **Print Test Page** แล้ว คลิก **Next**



หัวข้อ : วิธีการติดตั้งไดรเวอร์เครื่องพิมพ์ รุ่น M1100 เชื่อมต่อแบบ USB สำหรับ Windows  
รุ่นที่รองรับ : M1100

11. คลิกเอาเครื่องหมายถูกตรง **Check for updated software** ออก หลังจากนั้นคลิก **Finish**



**Call Center**  
0-2685-9899

- สามารถสอบถามข้อมูลเพิ่มเติมทางอีเมลได้ที่ [support@eth.epson.co.th](mailto:support@eth.epson.co.th)
- เวลาทำการ : วันจันทร์ – ศุกร์ เวลา 8.30 – 17.30 น. ยกเว้นวันหยุดนักขัตฤกษ์
- [www.epson.co.th](http://www.epson.co.th)