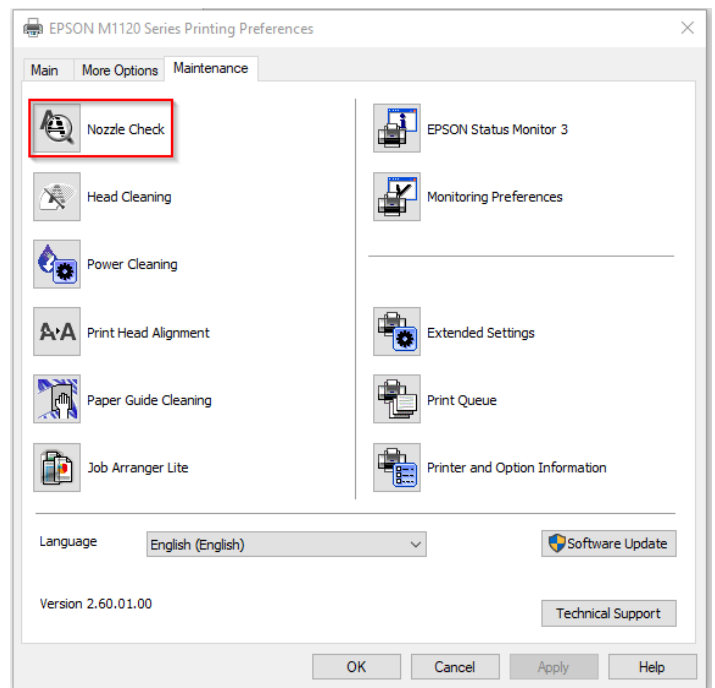
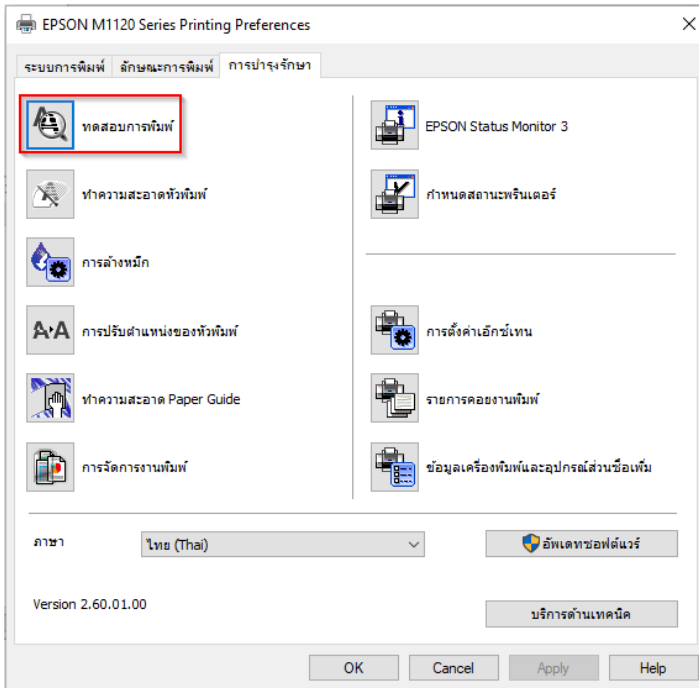
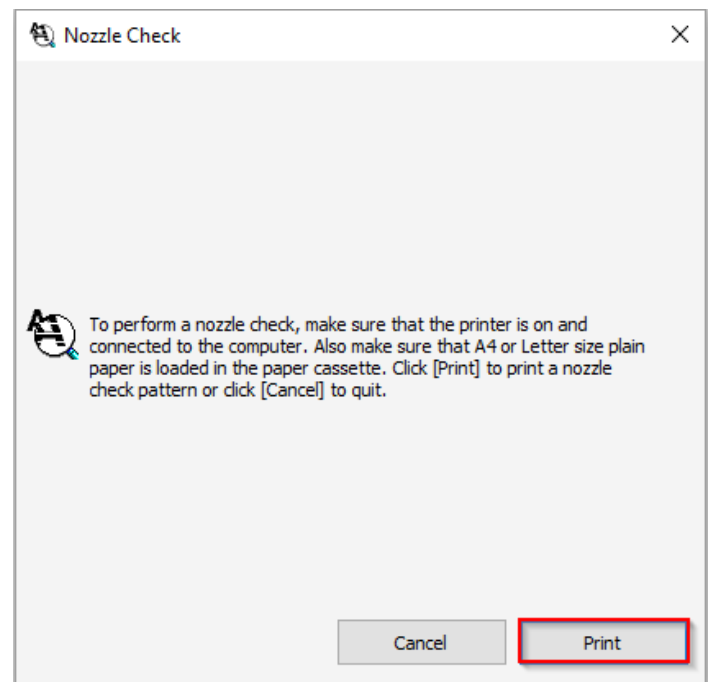
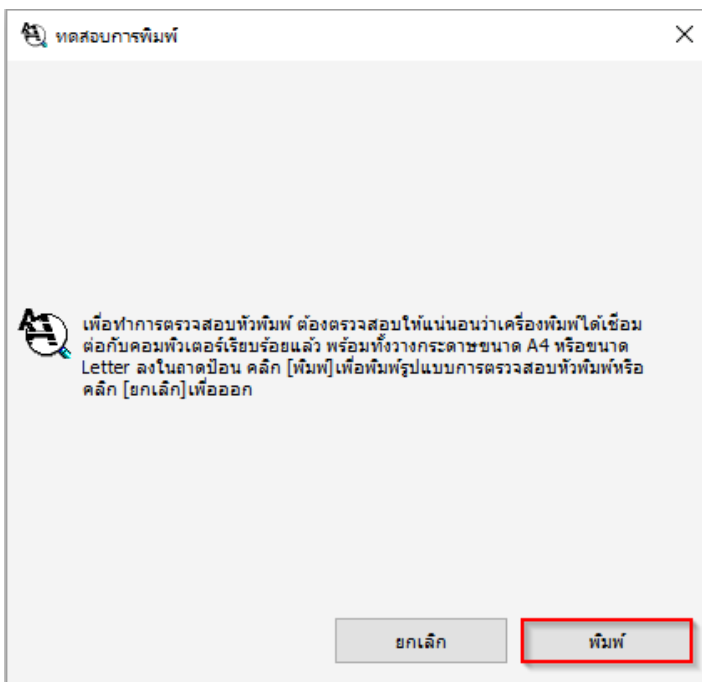


หัวข้อ : วิธีการล้างหัวพิมพ์  
 รองรับปริ้นเตอร์รุ่น : M1xxx Series  
 รองรับระบบปฏิบัติการ : Window

1. Control Panel >> Devices and Printers >> คลิกขวา M1xxx Series เลือก Printer Preferences
2. คลิกเลือกหัวข้อ การบำรุงรักษา [Maintenance] จากนั้นเลือก ทดสอบการพิมพ์ [Nozzle Check]



3. คลิก พิมพ์ [Print]

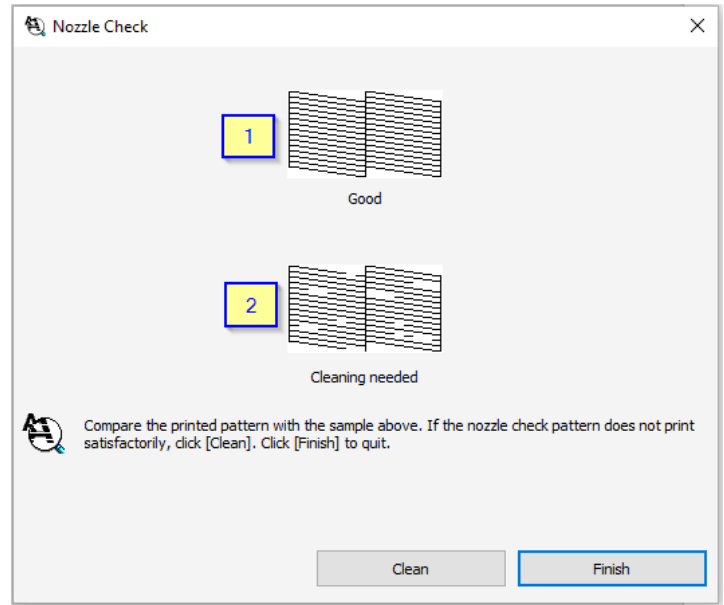
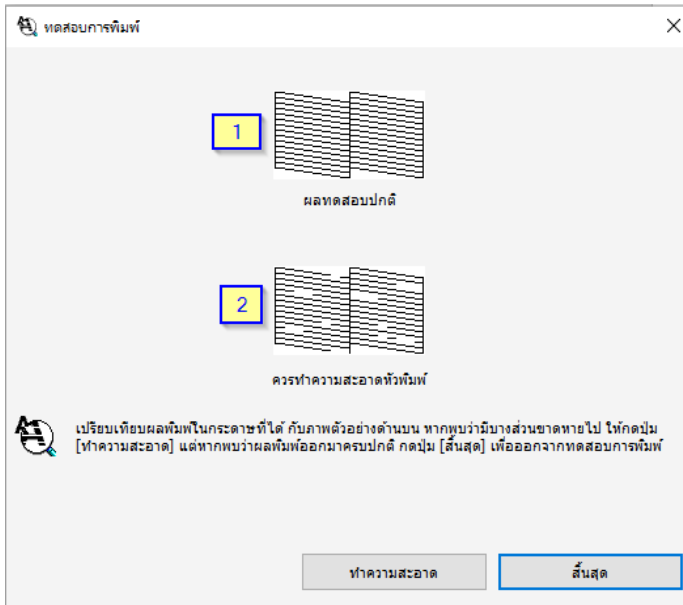


หัวข้อ : วิธีการล้างหัวพิมพ์  
 รองรับปริ้นเตอร์รุ่น : M1xxx Series  
 รองรับระบบปฏิบัติการ : Window

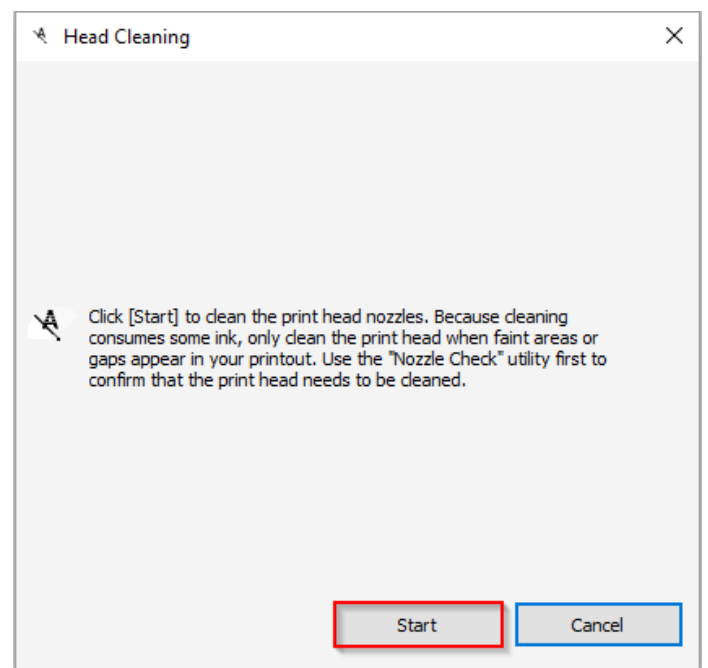
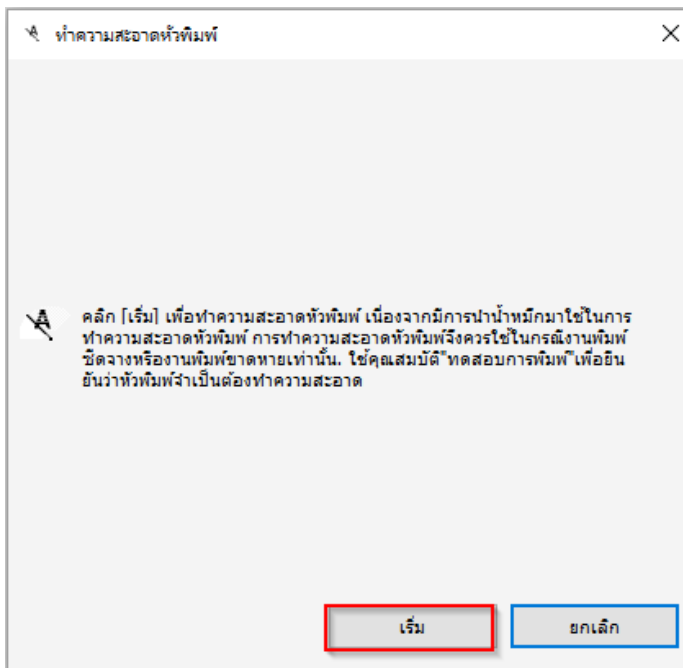
#### 4. เปรียบเทียบผลทดสอบ

**ลักษณะที่ 1** คือระบบการพิมพ์ปกติให้เลือกรุ่น **สิ้นสุด [Finish]**

**ลักษณะที่ 2** คือระบบการพิมพ์ผิดปกติให้เลือกรุ่น **ทำความสะอาด [Clean]** เพื่อทำขั้นตอนต่อไป



#### 4. กรณีผลการทดสอบผิดปกติให้คลิกเลือก เพื่อ **เริ่ม [Start]** ระบบทำความสะอาดหัวพิมพ์



**หมายเหตุ :** หากทำการทำความสะอาดหัวพิมพ์ได้เรื่อร 3 ครั้งแล้วยังไม่หาย

**แนะนำให้ทำความสะอาดหัวพิมพ์แบบพิเศษหรือขั้นสูงผ่าน Driver อีกครั้ง**

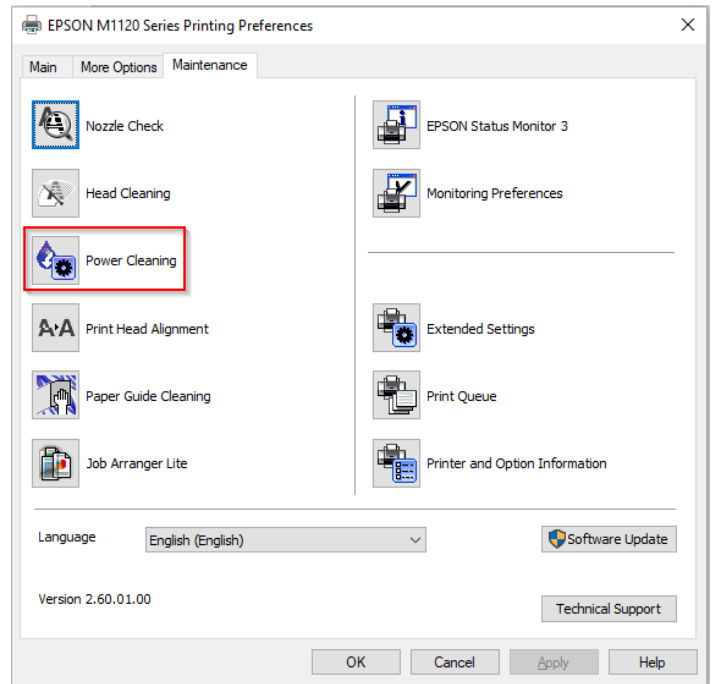
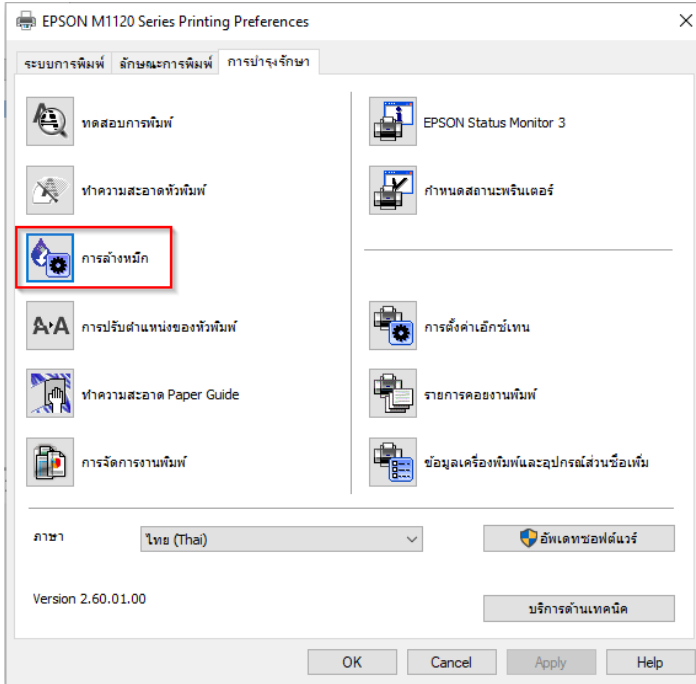


- สามารถสอบถามข้อมูลเพิ่มเติมทางอีเมลได้ที่ [support@eth.epson.co.th](mailto:support@eth.epson.co.th)
- เวลาทำการ : วันจันทร์ – ศุกร์ เวลา 8.30 – 17.30 น. ยกเว้นวันหยุดนักขัตฤกษ์
- [www.epson.co.th](http://www.epson.co.th)

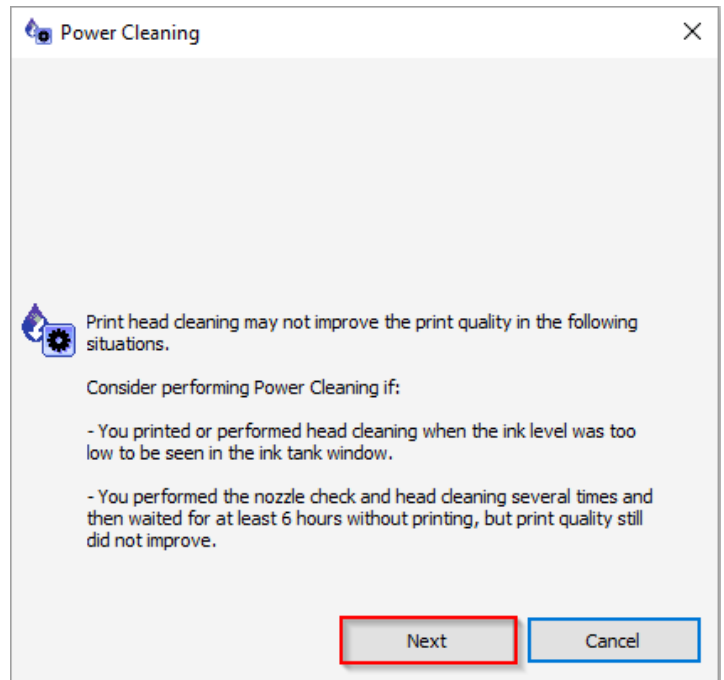
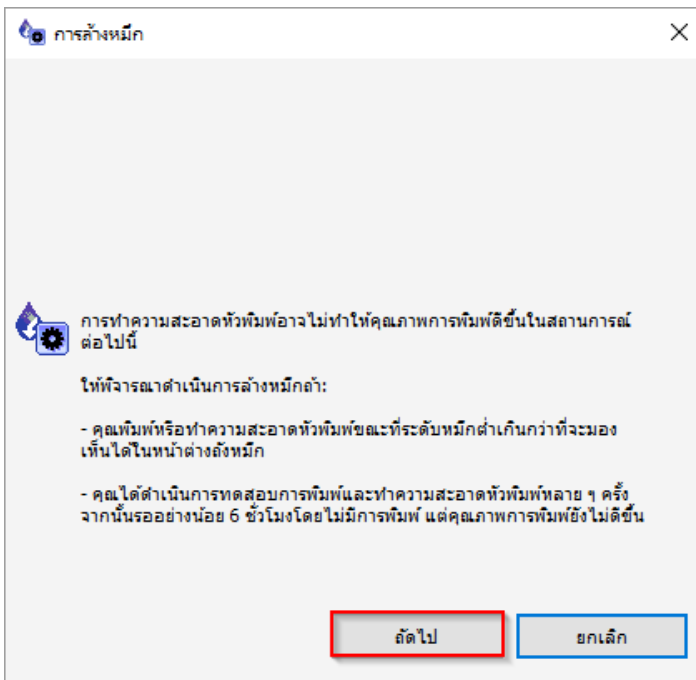
หัวข้อ : วิธีการล้างหัวพิมพ์  
 รองรับปริ้นเตอร์รุ่น : M1xxx Series  
 รองรับระบบปฏิบัติการ : Window

**วิธีการทำความสะอาดหัวพิมพ์แบบพิเศษหรือขั้นสูงผ่าน Driver**

**1. คลิกเลือกเมนู [การบำรุงรักษา] – [Maintenance] แล้ว คลิกเลือก [การล้างหมึก]-[Power Cleaning]**



**2. คลิกที่ [ถัดไป] – [Next]**



หัวข้อ : วิธีการล้างหัวพิมพ์  
 รองรับปรีนเตอร์รุ่น : M1xxx Series  
 รองรับระบบปฏิบัติการ : Window

### 3. ให้ติ๊กถูกทุกหัวข้อ คลิกที่ [ถัดไป] – [Next]

<p><b>การล้างหมึก</b></p> <p>ตรวจสอบและเลือกรายการต่อไปนี้เพื่อยืนยันความเข้าใจของคุณ เมื่อคุณได้เลือกรายการทั้งหมด คลิกที่ [ถัดไป]</p> <p><input checked="" type="checkbox"/> มีหมึกเพียงพอในถังหมึก</p> <p>ตรวจสอบถังหมึกด้วยสายตาว่ามีหมึกอย่างน้อยหนึ่งในสาม ระดับหมึกในระหว่างการทำความสะอาดอาจก่อให้เกิดความเสียหายต่อเครื่องได้</p> <p><input checked="" type="checkbox"/> ต้องใช้ระยะเวลา 12 ชั่วโมงระหว่างการล้างหมึกแต่ละครั้ง</p> <p>โดยปกติแล้ว การล้างหมึกครั้งเดียวน่าจะแก้ไขปัญหาคุณภาพการพิมพ์ภายใน 12 ชั่วโมง ดังนั้นเพื่อหลีกเลี่ยงการใช้หมึกที่ไม่จำเป็น คุณจะต้องรอ 12 ชั่วโมงก่อนที่จะลองอีกครั้ง</p> <p style="text-align: right;"> <input type="button" value="ถัดไป"/> <input type="button" value="ยกเลิก"/> </p>	<p><b>Power Cleaning</b></p> <p>Review and select the following items to confirm your understanding. Once you have selected all of the items, click [Next].</p> <p><input checked="" type="checkbox"/> There is enough ink in the ink tank.</p> <p>Visually check the ink tank is at least a third full. Low ink level during Power Cleaning could damage the product.</p> <p><input checked="" type="checkbox"/> An interval of 12 hours is required between each power cleaning.</p> <p>Normally, a single power cleaning should resolve the print quality issue within 12 hours. Therefore, to avoid unnecessary ink usage, you must wait 12 hours before you try it again.</p> <p style="text-align: right;"> <input type="button" value="Next"/> <input type="button" value="Cancel"/> </p>
---	--

### 4. คลิกที่ [เริ่ม] – [Start]

<p><b>การล้างหมึก</b></p> <p>คลิก [เริ่ม] เพื่อเริ่มต้นการล้างหมึก          คุณจะไม่สามารถหยุดการล้างหมึกได้เมื่อเริ่มต้นไปแล้ว</p> <p>หมายเหตุ: ฟังก์ชันนี้มีผลกระทบต่ออายุการใช้งานของแผ่นซับหมึก หากใช้ฟังก์ชันนี้ แผ่นซับหมึกอาจเต็มเร็วก่อนกำหนด หากแผ่นซับหมึกหมดอายุการใช้งาน โปรดติดต่อฝ่ายบริการลูกค้าของเอปสันเพื่อเปลี่ยนใหม่</p> <p style="text-align: right;"> <input type="button" value="เริ่ม"/> <input type="button" value="ยกเลิก"/> </p>	<p><b>Power Cleaning</b></p> <p>Click [Start] to begin power cleaning.          You cannot stop power cleaning once it has started.</p> <p>Note: This function effects the service life of the waste ink pads. Waste ink pads reach their capacity earlier by running this function. If waste ink pads have reached the end of their service life, contact Epson Support to request replacement.</p> <p style="text-align: right;"> <input type="button" value="Start"/> <input type="button" value="Cancel"/> </p>
---	---



**Call Center**  
0-2685-9899

- สามารถสอบถามข้อมูลเพิ่มเติมทางอีเมลได้ที่ [support@eth.epson.co.th](mailto:support@eth.epson.co.th)
- เวลาทำการ : วันจันทร์ – ศุกร์ เวลา 8.30 – 17.30 น. ยกเว้นวันหยุดนักขัตฤกษ์
- [www.epson.co.th](http://www.epson.co.th)

หัวข้อ : วิธีการล้างหัวพิมพ์  
รองรับปริ้นเตอร์รุ่น : M1xxx Series  
รองรับระบบปฏิบัติการ : Window

---

หลังจากนั้น ให้พิมพ์แบบทดสอบการพิมพ์ (Nozzle Check) อีกครั้ง

ข้อควรระวัง : ห้ามทำความสะอาดหัวพิมพ์แบบขั้นสูง (Power Cleaning) เกิน 2 ครั้ง

เนื่องจากจะทำให้แผ่นซับหมึกเต็ม

กรณีเครื่องแจ้งข้อความ " Service required ,The printer's ink pads are at the end of their service life.

Please contact Epson support" หรือ แผ่นซับน้ำหมึกของเครื่องพิมพ์เต็ม กรุณาติดต่อเอปสันหรือศูนย์บริการ

เอปสัน ให้นำเครื่องพิมพ์เข้าตรวจเช็คศูนย์บริการ

สามารถตรวจเช็ครายชื่อ ศูนย์ตาม Web link ด้านล่าง

<https://www.epson.co.th/Support/ServiceCenterLocator>



**Call Center**  
0-2685-9899

- สามารถสอบถามข้อมูลเพิ่มเติมทางอีเมลได้ที่ [support@eth.epson.co.th](mailto:support@eth.epson.co.th)
- เวลาทำการ : วันจันทร์ – ศุกร์ เวลา 8.30 – 17.30 น.ยกเว้นวันหยุดนักขัตฤกษ์
- [www.epson.co.th](http://www.epson.co.th)