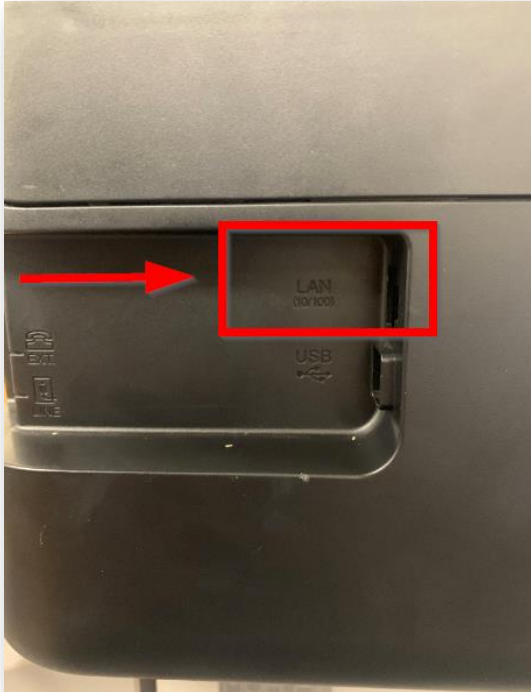


หัวข้อ : วิธีการพิมพ์งานผ่านระบบ Network โดยใช้สาย LAN สำหรับ MAC
รุ่นที่รองรับ : L5190

1. วิธีการตั้งค่าที่เครื่องพิมพ์

เสียบสาย LAN เชื่อมต่อระหว่างเครื่องพิมพ์ และ Router เพื่อเชื่อมเข้ากับวง Network ที่ใช้งาน ดังภาพ



Call Center
0-2685-9899

- สามารถสอบถามข้อมูลเพิ่มเติมทางอีเมลได้ที่ support@eth.epson.co.th
- เวลาทำการ : วันจันทร์ – ศุกร์ เวลา 8.30 – 17.30 น. ยกเว้นวันหยุดนักขัตฤกษ์
- www.epson.co.th

หัวข้อ : วิธีการพิมพ์งานผ่านระบบ Network โดยใช้สาย LAN สำหรับ MAC
รุ่นที่รองรับ : L5190

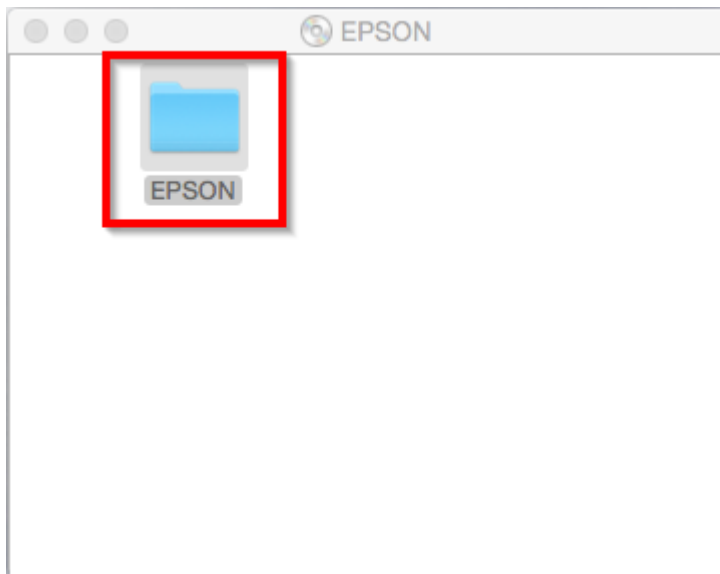
2. วิธีการติดตั้งไดรเวอร์

หมายเหตุ : ก่อนติดตั้งไดรเวอร์ต้องให้แน่ใจว่าคอมพิวเตอร์ได้เชื่อมต่อเข้ากับ Wi-Fi ตัวเดียวกับที่ตั้งค่าให้เครื่องพิมพ์เชื่อมต่อแล้ว

1. ใส่แผ่นซีดีไดรเวอร์ และดับเบิลคลิกที่ **รูปแผ่นซีดี EPSON**



2. ดับเบิลคลิกที่ โฟลเดอร์ **EPSON**



3. ดับเบิลคลิกที่ **Setup Navi**

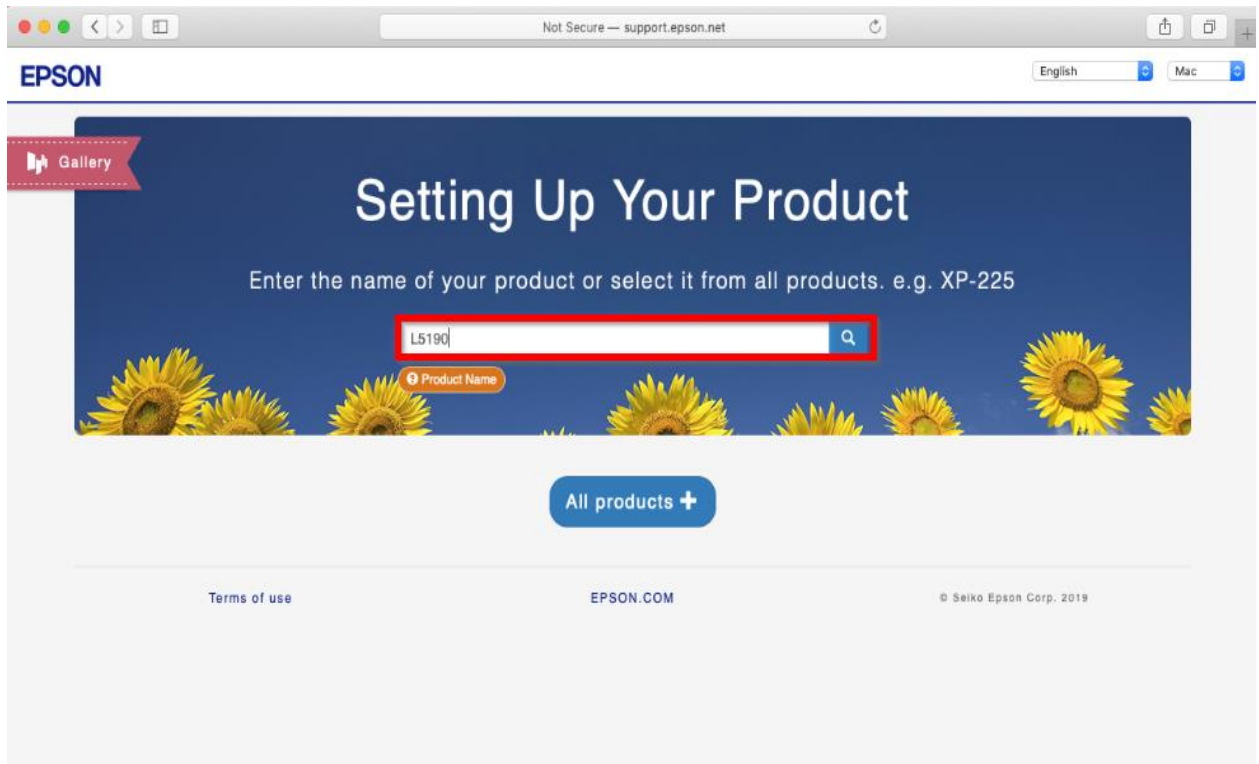


Call Center
0-2685-9899

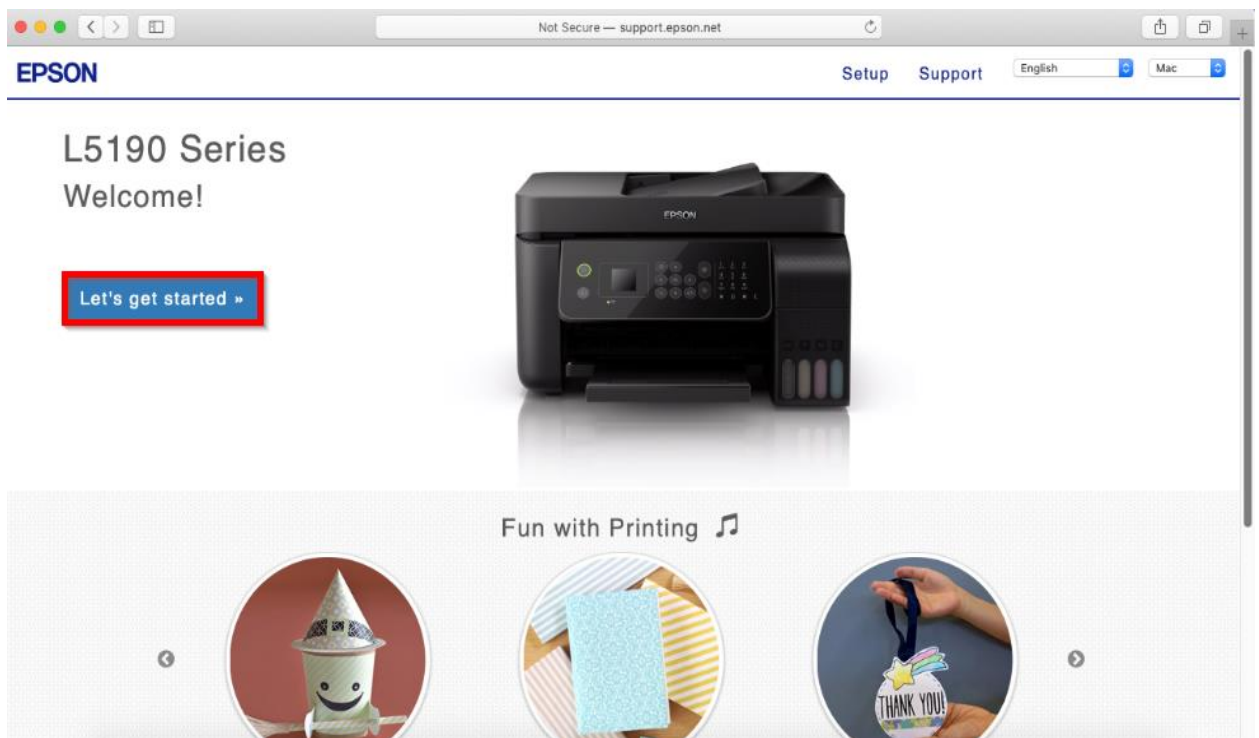
- สามารถสอบถามข้อมูลเพิ่มเติมทางอีเมลได้ที่ support@eth.epson.co.th
- เวลาทำการ : วันจันทร์ – ศุกร์ เวลา 8.30 – 17.30 น. ยกเว้นวันหยุดนักขัตฤกษ์
- www.epson.co.th

หัวข้อ : วิธีการพิมพ์งานผ่านระบบ Network โดยใช้สาย LAN สำหรับ MAC
รุ่นที่รองรับ : L5190

4. จะปรากฏหน้าต่างดังภาพ ตรงช่องค้นหาให้พิมพ์ **L5190** และ **กดค้นหา**



5. จะปรากฏหน้าต่างดังภาพ คลิกที่ **Let's get started**



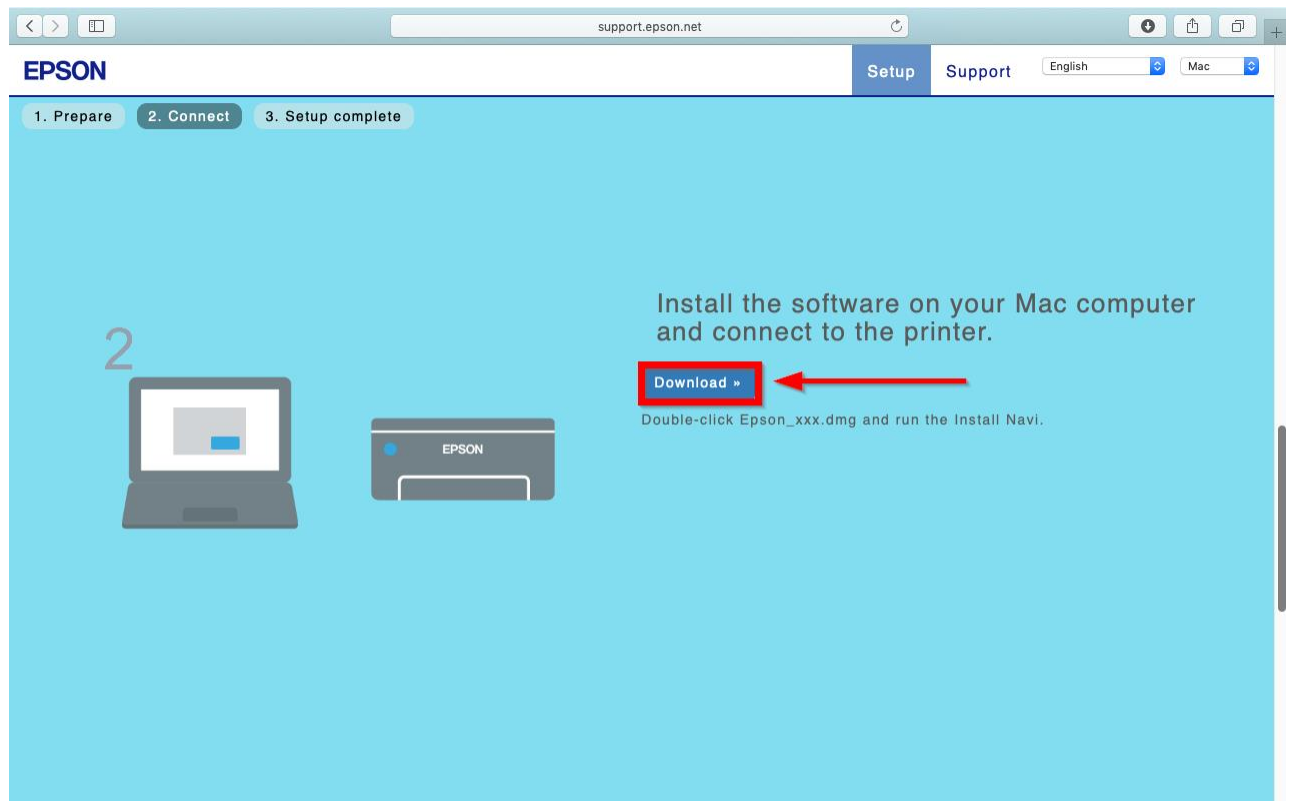
หัวข้อ
รุ่นที่รองรับ

: วิธีการพิมพ์งานผ่านระบบ Network โดยใช้สาย LAN สำหรับ MAC
: L5190

6. คลิก **Connect**



7. คลิก **Download**

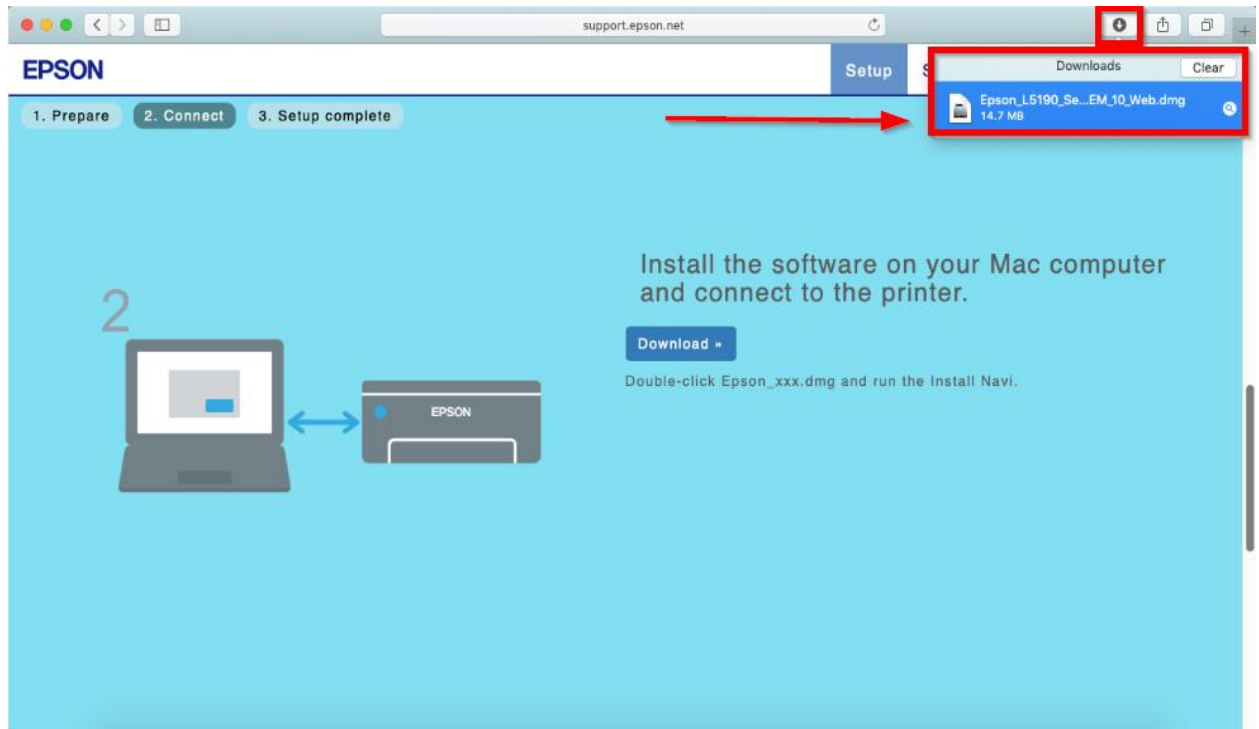


Call Center
0-2685-9899

- สามารถสอบถามข้อมูลเพิ่มเติมทางอีเมลได้ที่ support@eth.epson.co.th
- เวลาทำการ : วันจันทร์ – ศุกร์ เวลา 8.30 – 17.30 น. ยกเว้นวันหยุดนักขัตฤกษ์
- www.epson.co.th

หัวข้อ : วิธีการพิมพ์งานผ่านระบบ Network โดยใช้สาย LAN สำหรับ MAC
รุ่นที่รองรับ : L5190

8. จะได้ไฟล์ติดตั้งมา ให้ ดับเบิลคลิก **ไฟล์ติดตั้ง**

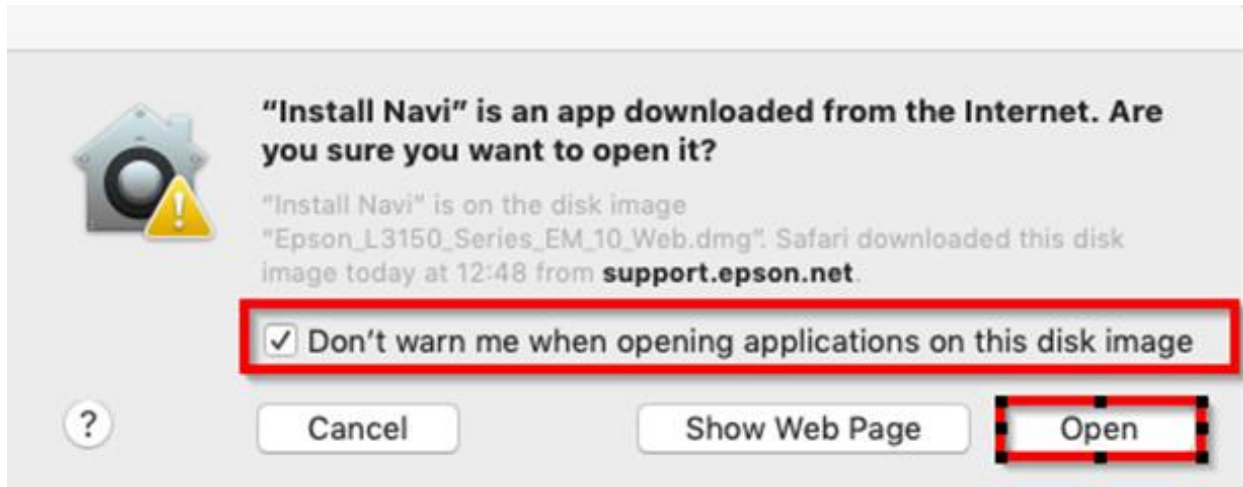


9. จะปรากฏหน้าต่างดังภาพ ดับเบิลคลิกที่ **Install Navi**

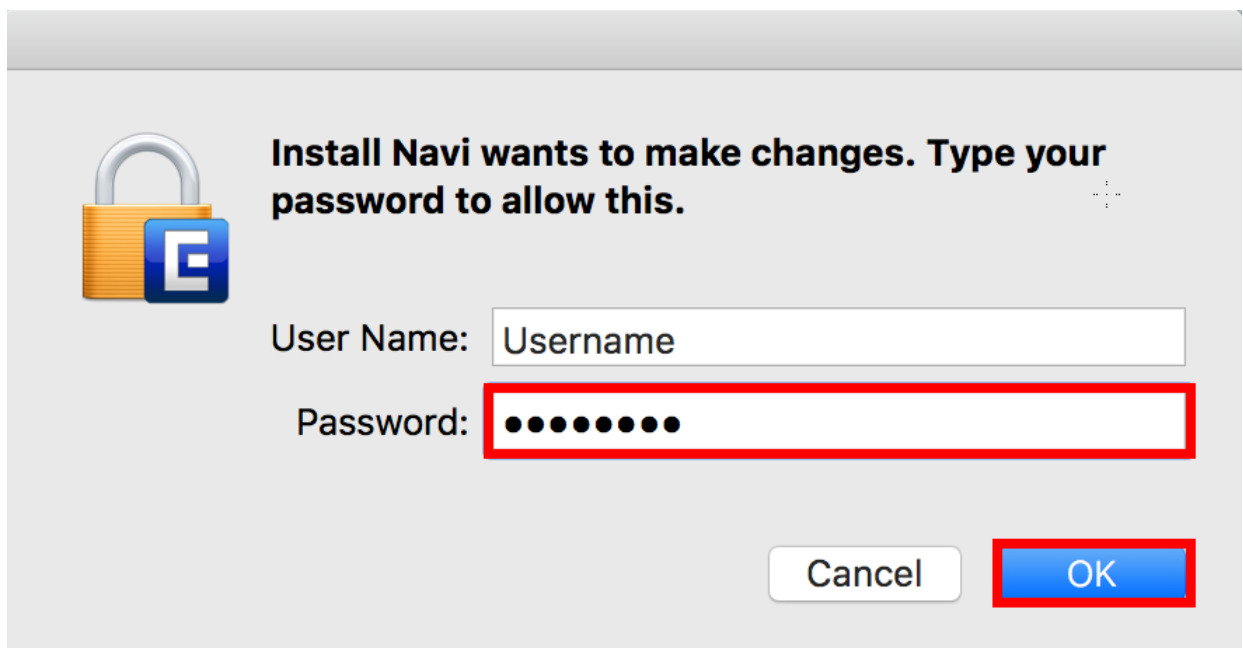


หัวข้อ : วิธีการพิมพ์งานผ่านระบบ Network โดยใช้สาย LAN สำหรับ MAC
รุ่นที่รองรับ : L5190

10. หากปรากฏหน้าต่างดังภาพ คลิก **Don't warn me when opening application on this disk image**
หลังจากนั้นคลิก **Open**



11. ใส่ Password (หากมี) จากนั้นคลิก **OK**



Call Center
0-2685-9899

- สามารถสอบถามข้อมูลเพิ่มเติมทางอีเมลได้ที่ support@eth.epson.co.th
- เวลาทำการ : วันจันทร์ – ศุกร์ เวลา 8.30 – 17.30 น. ยกเว้นวันหยุดนักขัตฤกษ์
- www.epson.co.th

หัวข้อ : วิธีการพิมพ์งานผ่านระบบ Network โดยใช้สาย LAN สำหรับ MAC
รุ่นที่รองรับ : L5190

12. คลิก **I agree to the terms of this Agreement** จากนั้นคลิก **Next**

License Agreement

**SEIKO EPSON CORPORATION
SOFTWARE LICENSE AGREEMENT**

License Agreement

Select Options

Installation

Connection

Check Functions

Finish

I agree to the terms of this agreement.

Cancel Next

13. คลิก **Next**

Select Installation Options

License Agreement

Select Options

Installation

Connection

Check Functions

Finish

Send usage information to Epson
Epson collects usage information to improve software quality using Google Analytics. We never collect personal information.
[Google Analytics](#)

Software to be installed
Driver and Utility
Manual

Cancel Back Next

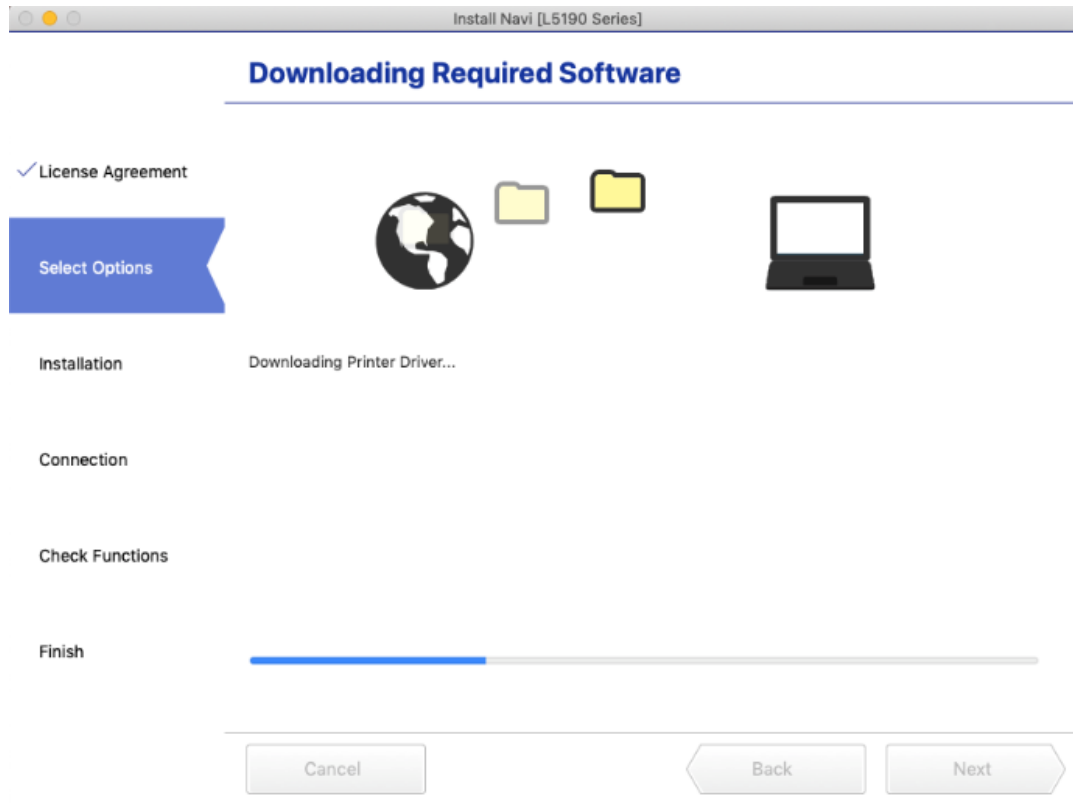


Call Center
0-2685-9899

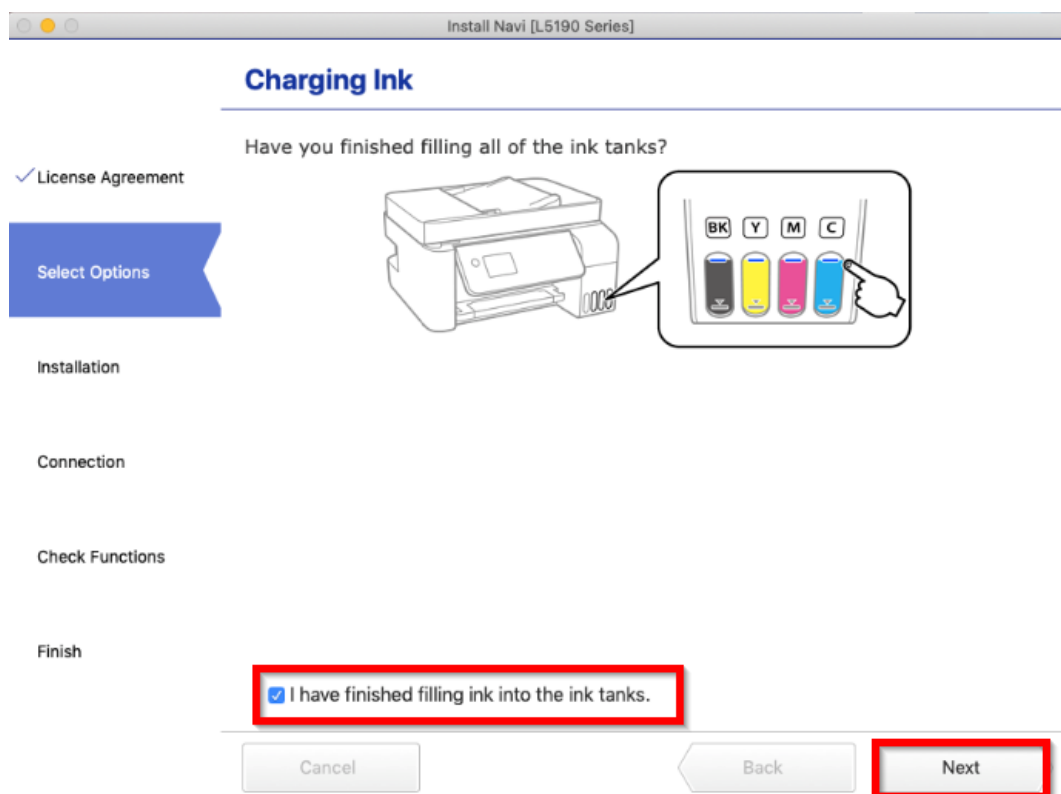
- สามารถสอบถามข้อมูลเพิ่มเติมทางอีเมลได้ที่ support@eth.epson.co.th
- เวลาทำการ : วันจันทร์ – ศุกร์ เวลา 8.30 – 17.30 น. ยกเว้นวันหยุดนักขัตฤกษ์
- www.epson.co.th

หัวข้อ : วิธีการพิมพ์งานผ่านระบบ Network โดยใช้สาย LAN สำหรับ MAC
รุ่นที่รองรับ : L5190

14. จะปรากฏหน้าต่างกำลังติดตั้ง



15. คลิก **I have finished filling ink into the ink tanks** หลังจากนั้นคลิก **Next**

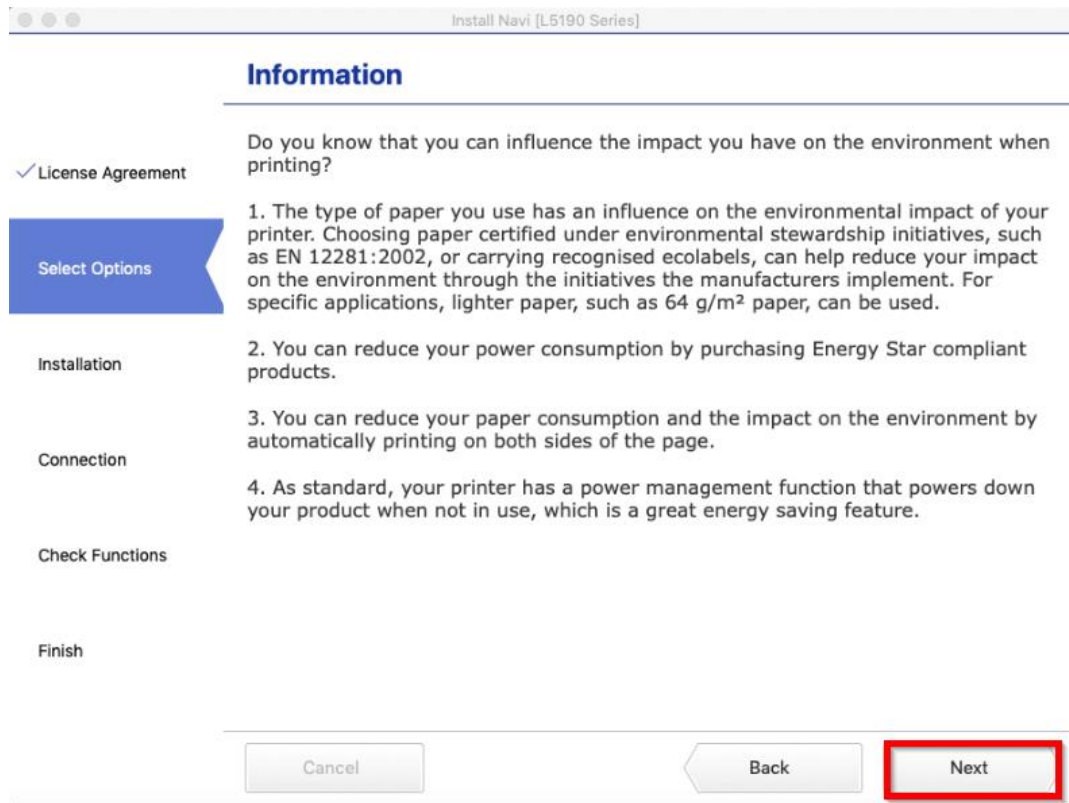


Call Center
0-2685-9899

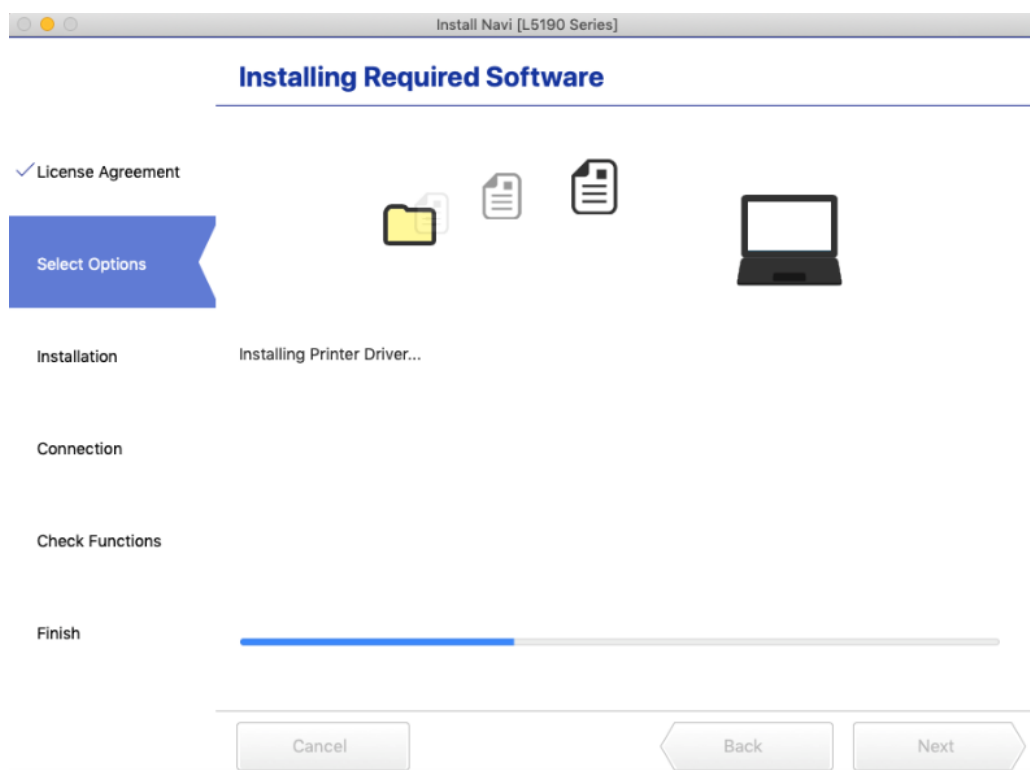
- สามารถสอบถามข้อมูลเพิ่มเติมทางอีเมลได้ที่ support@eth.epson.co.th
- เวลาทำการ : วันจันทร์ – ศุกร์ เวลา 8.30 – 17.30 น. ยกเว้นวันหยุดนักขัตฤกษ์
- www.epson.co.th

หัวข้อ : วิธีการพิมพ์งานผ่านระบบ Network โดยใช้สาย LAN สำหรับ MAC
รุ่นที่รองรับ : L5190

16. คลิก Next



17. จะแสดงหน้าต่างกำลังติดตั้ง รอสักครู่

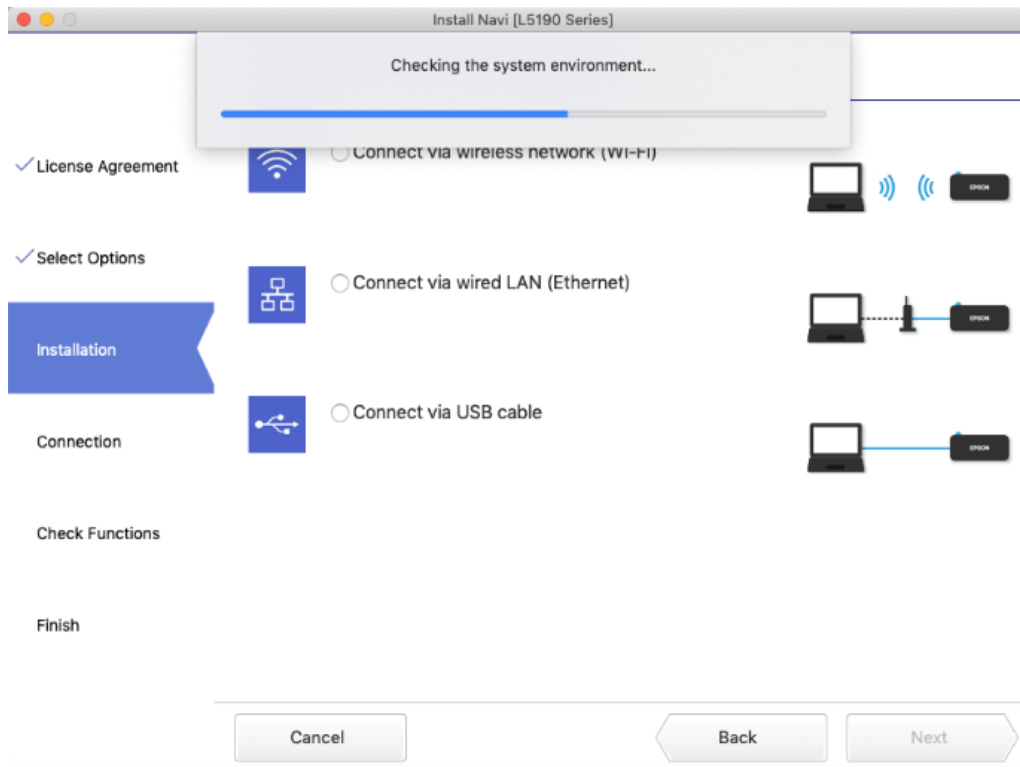


Call Center
0-2685-9899

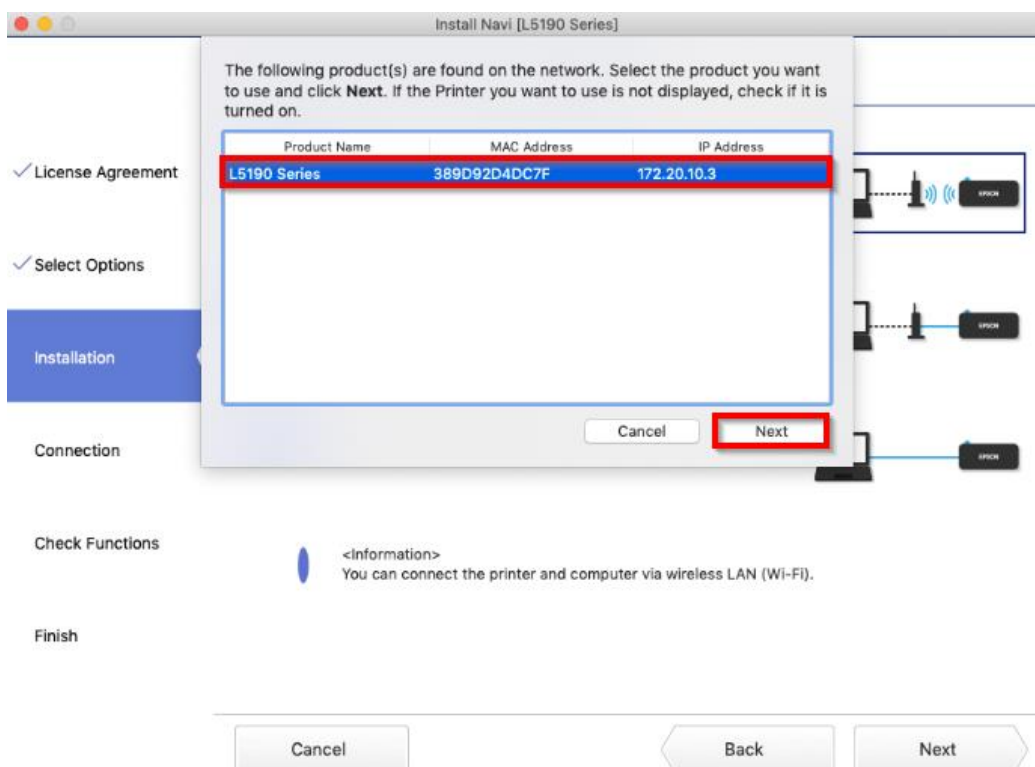
- สามารถสอบถามข้อมูลเพิ่มเติมทางอีเมลได้ที่ support@eth.epson.co.th
- เวลาทำการ : วันจันทร์ – ศุกร์ เวลา 8.30 – 17.30 น.ยกเว้นวันหยุดนักขัตฤกษ์
- www.epson.co.th

หัวข้อ : วิธีการพิมพ์งานผ่านระบบ Network โดยใช้สาย LAN สำหรับ MAC
รุ่นที่รองรับ : L5190

18. แสดงหน้าต่างกำลังค้นหาเครื่องพิมพ์

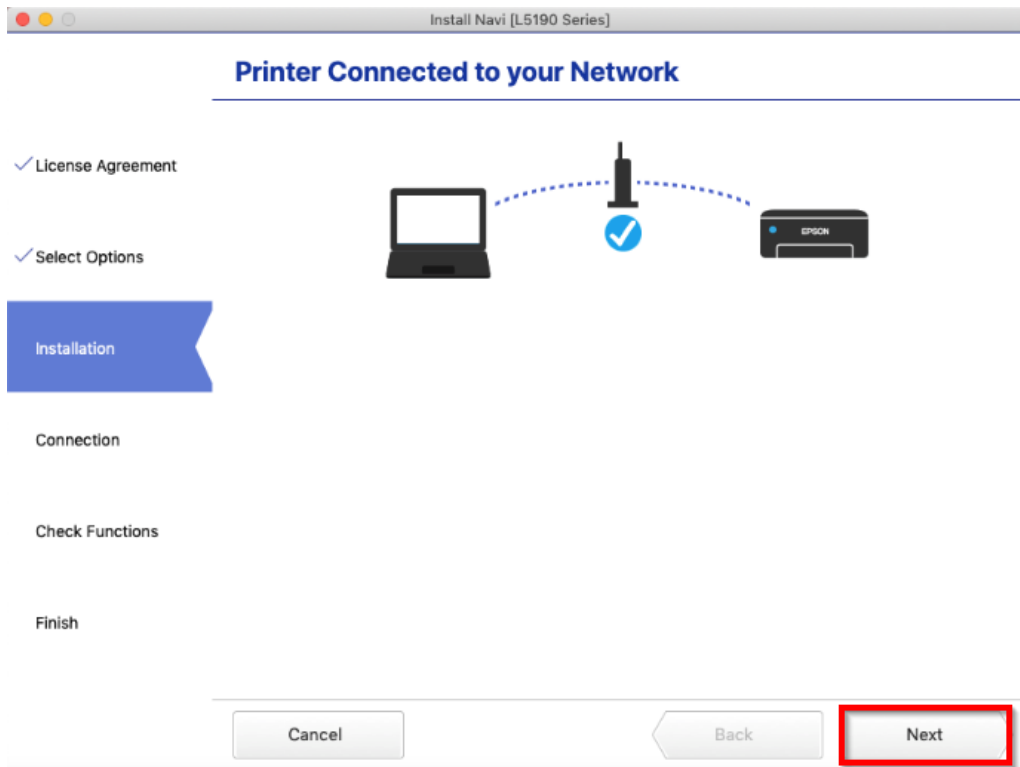


19. คลิกชื่อเครื่องพิมพ์รุ่น **L3150 Series** ที่แสดงขึ้นมาหลังจากนั้นคลิก **Next**

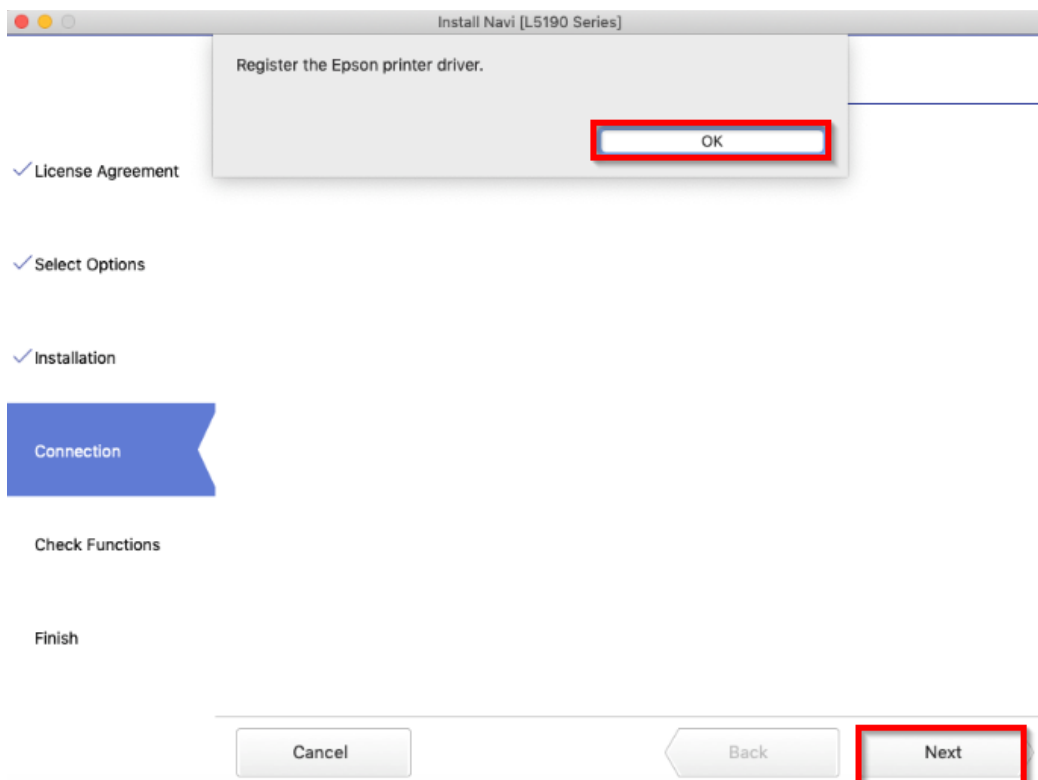


หัวข้อ : วิธีการพิมพ์งานผ่านระบบ Network โดยใช้สาย LAN สำหรับ MAC
รุ่นที่รองรับ : L5190

20. คลิก **Next**

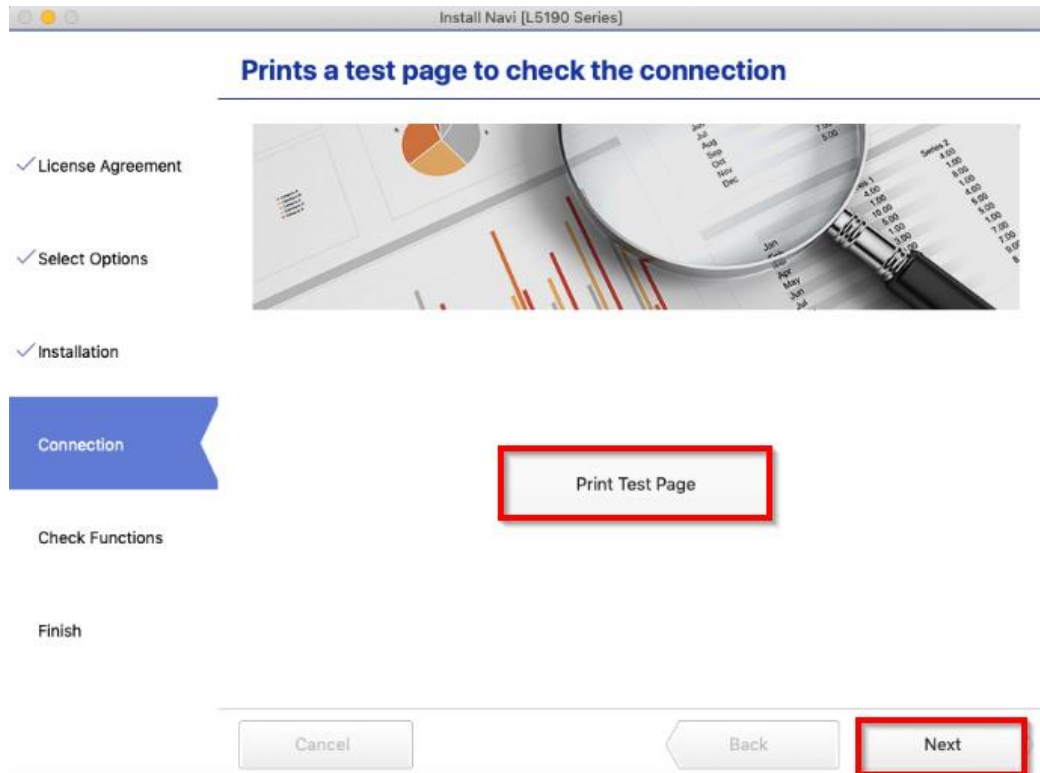


21. คลิก **OK** แล้วคลิก **Next**

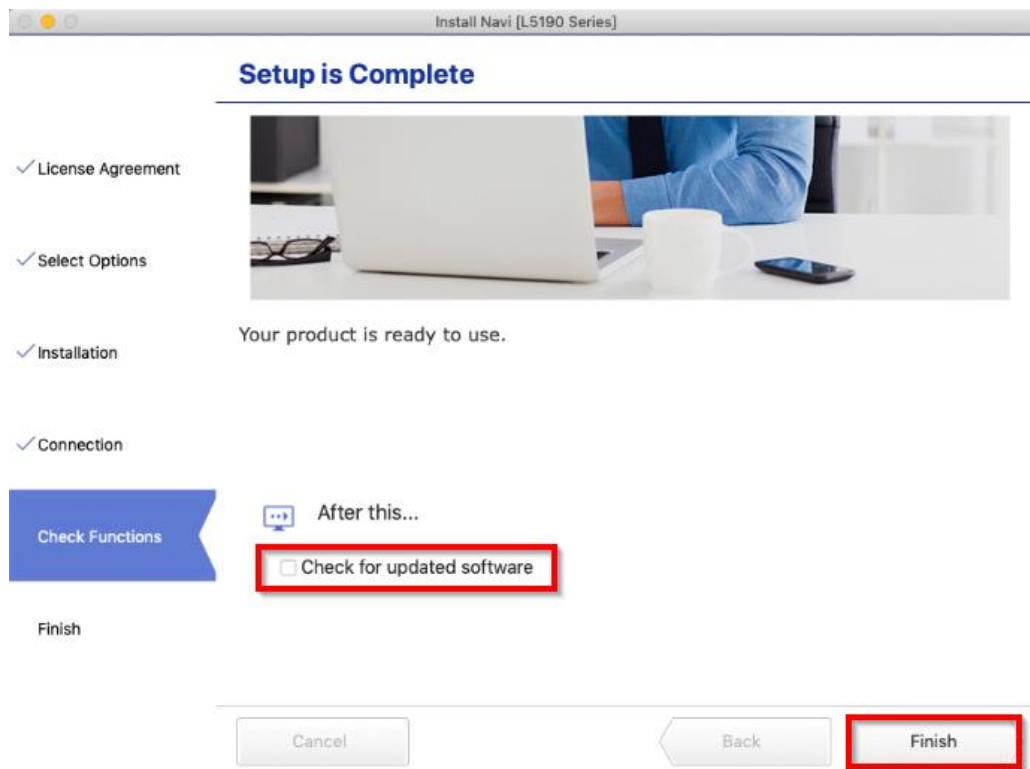


หัวข้อ : วิธีการพิมพ์งานผ่านระบบ Network โดยใช้สาย LAN สำหรับ MAC
รุ่นที่รองรับ : L5190


22. หากต้องการทดสอบการพิมพ์คลิก **Print Test Page** หลังจากนั้น คลิก **Next**

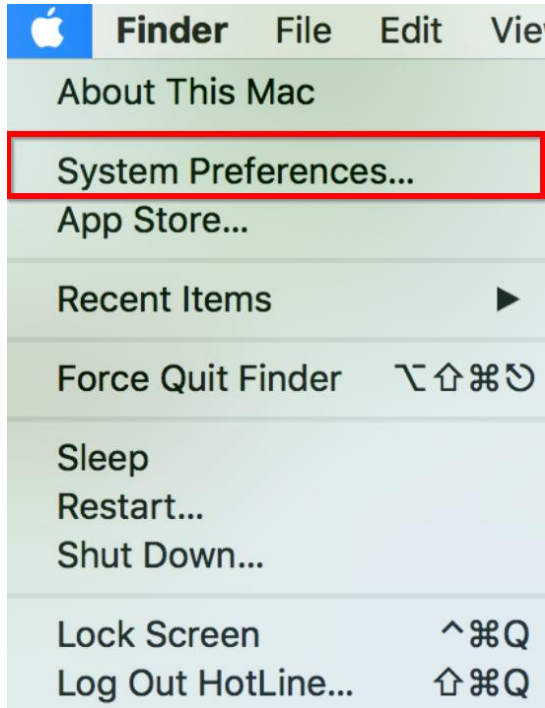


23. คลิกเอาเครื่องหมายขีดถูกตรง **Check for update software** ออก หลังจากนั้นคลิก **Finish**

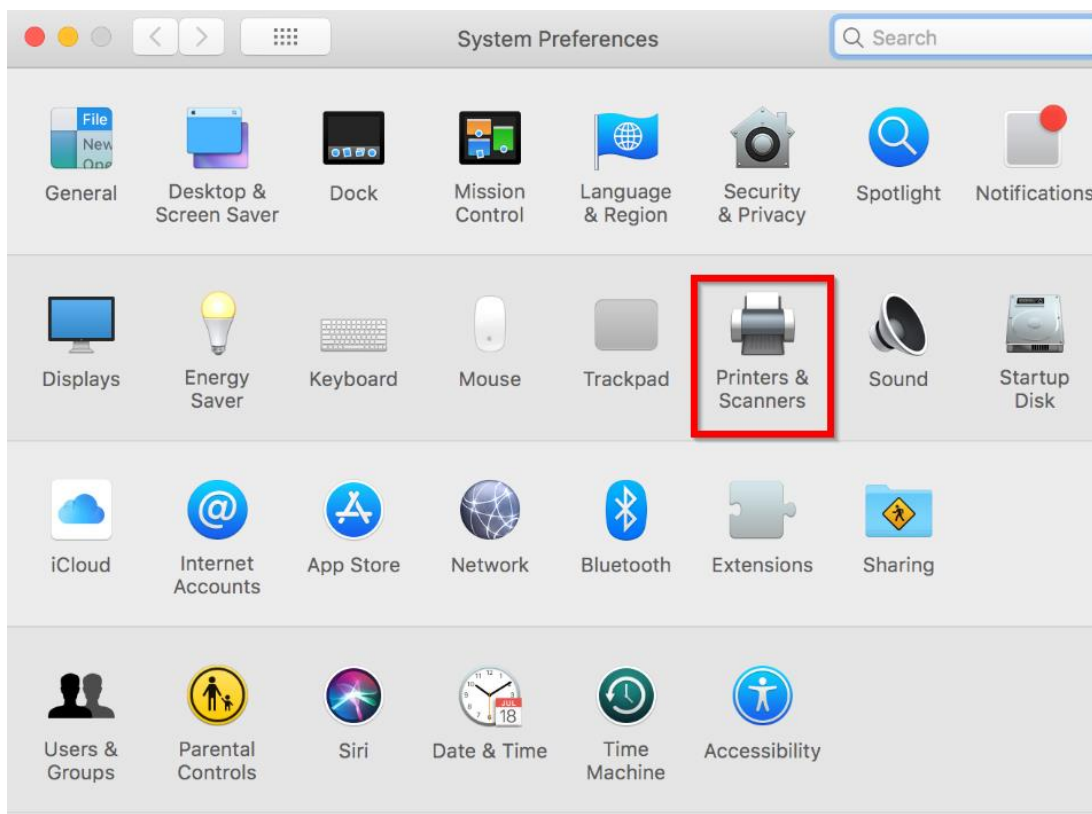


หัวข้อ : วิธีการพิมพ์งานผ่านระบบ Network โดยใช้สาย LAN สำหรับ MAC
 รุ่นที่รองรับ : L5190

24. คลิกที่  และคลิกที่ **System Preferences**

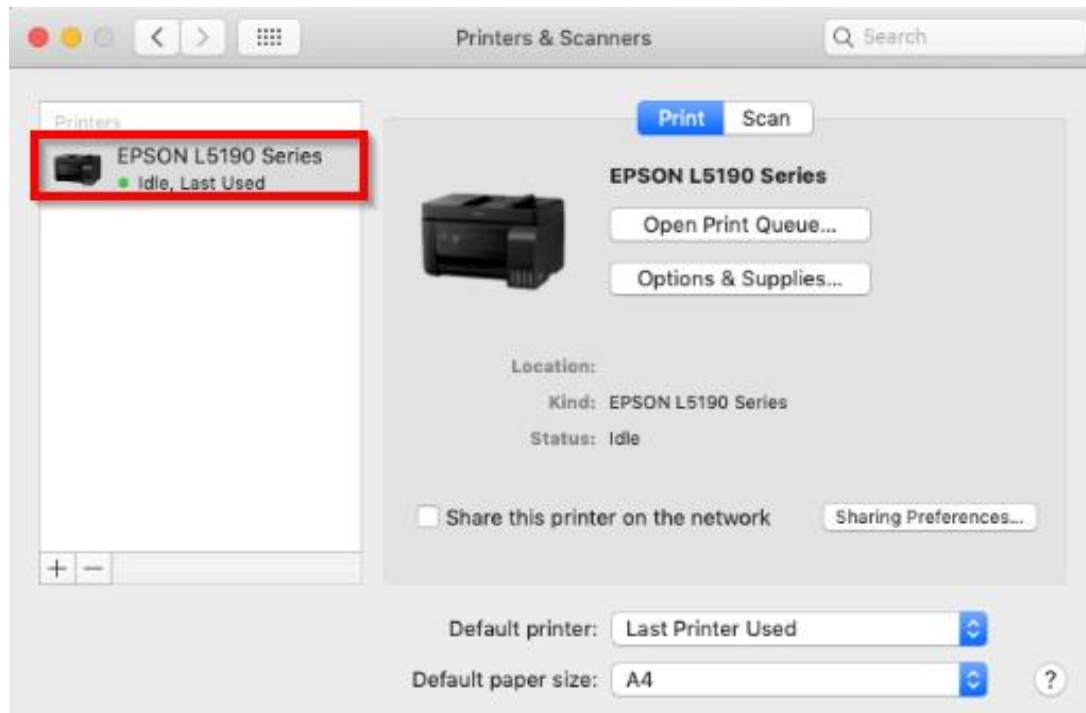


25. คลิกที่ **Printers & Scanners**

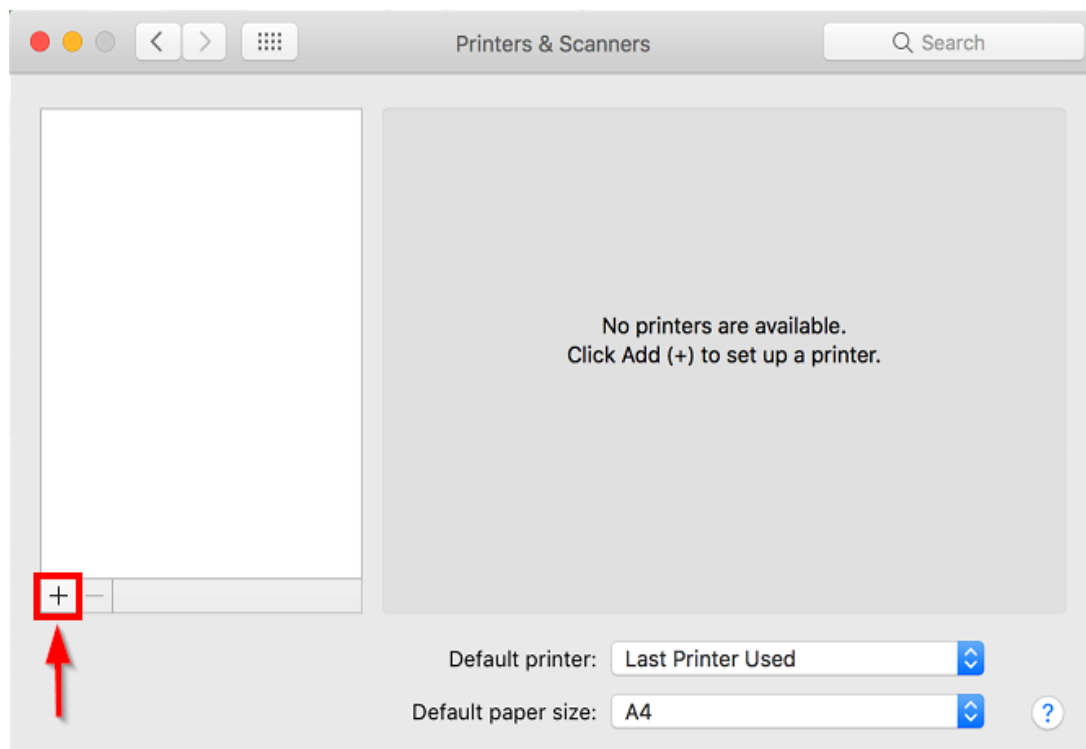


หัวข้อ : วิธีการพิมพ์งานผ่านระบบ Network โดยใช้สาย LAN สำหรับ MAC
รุ่นที่รองรับ : L5190

26. จะมีเครื่องพิมพ์ EPSON L5190 Series แสดงขึ้นมาดังภาพ สามารถใช้งานสั่งพิมพ์ได้ปกติ

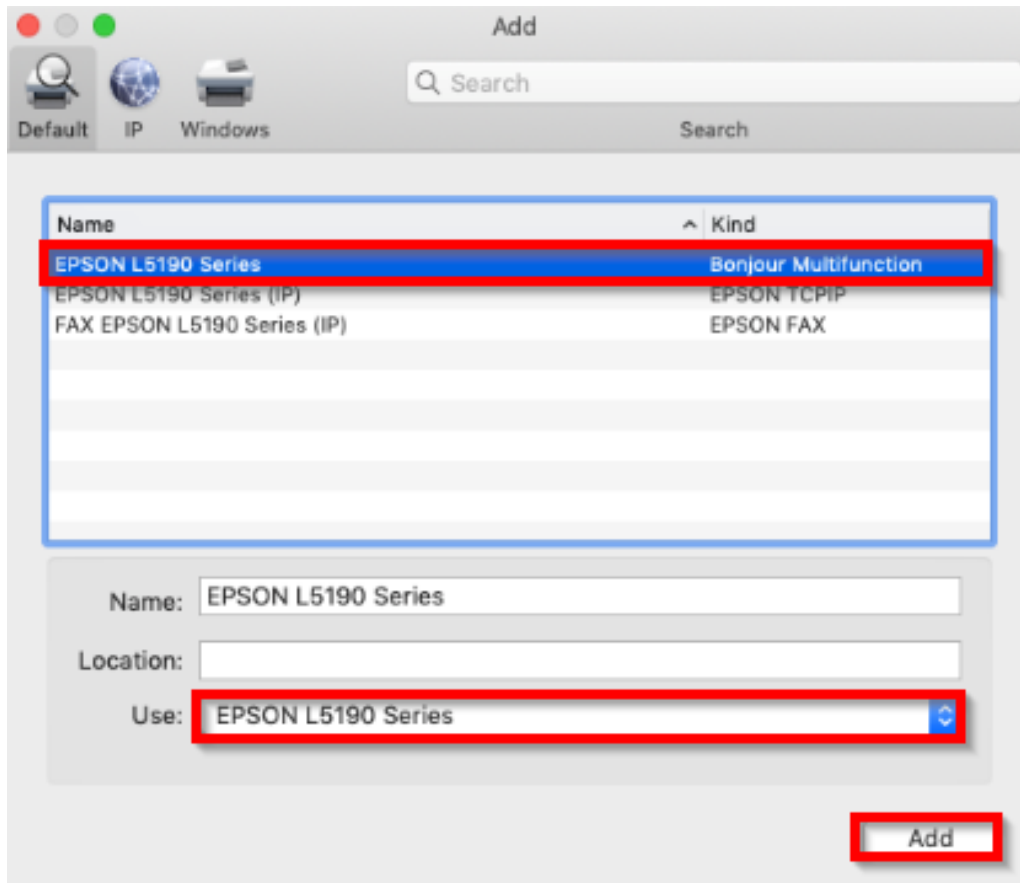


27. แต่หากไม่มีชื่อเครื่องพิมพ์ ให้คลิกเครื่องหมาย + เพื่อเพิ่มเครื่องพิมพ์



หัวข้อ : วิธีการพิมพ์งานผ่านระบบ Network โดยใช้สาย LAN สำหรับ MAC
รุ่นที่รองรับ : L5190

28. จะปรากฏหน้าต่างดังรูป คลิกเลือกรุ่น **EPSON L5190 Series Bonjour Multifunction** เสร็จแล้วคลิกที่ **Add**



29. จะมีเครื่องพิมพ์ **EPSON L5190 Series** แสดงขึ้นมาดังภาพ สามารถใช้งานได้ปกติ

