

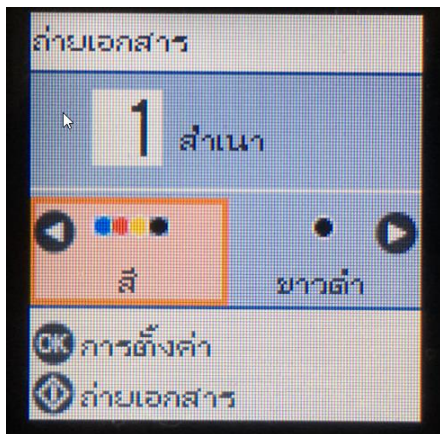
หัวข้อ : วิธีการถ่ายเอกสารบัตรประชาชนหรือบัตรที่ต้องการ (ID Card)  
รุ่นที่รองรับ : L5190

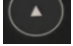
## วิธีการถ่ายเอกสารบัตรประชาชนหรือบัตรที่ต้องการ (ID Card)

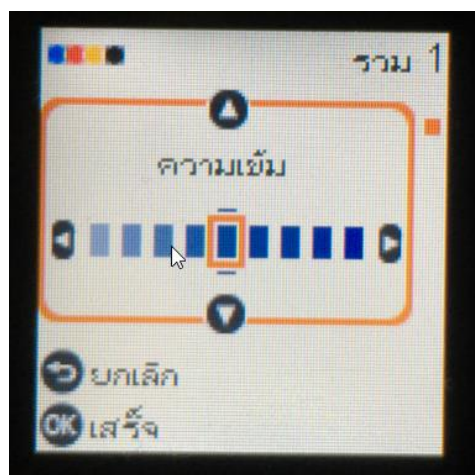
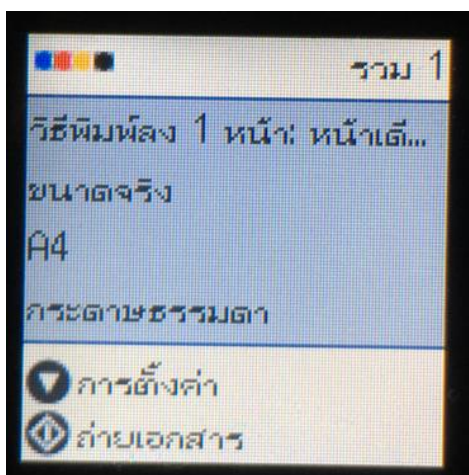
### 1.เข้าเมนู Copy



### 2.กดปุ่ม OK เพื่อเข้าเมนู การตั้งค่า

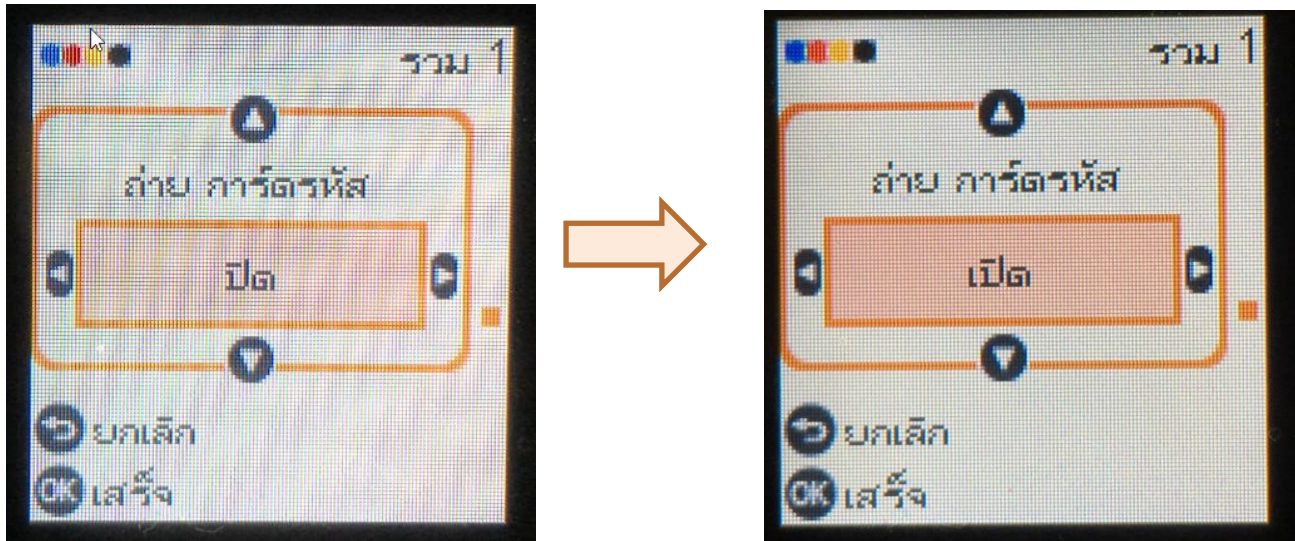


3.กดลูกศรชี้ลง  เพื่อเข้าเมนูการตั้งค่าจะมีหัวข้อความเข้มและการตั้งค่าอื่นๆ และกดลูกศรชี้ขึ้น  เพื่อหาเมนู ถ่าย การ์ดรหัส

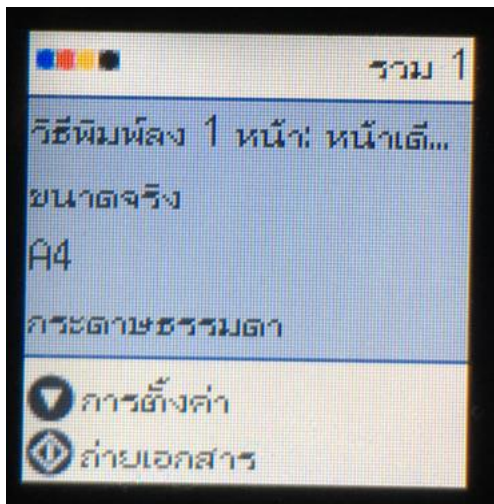


หัวข้อ : วิธีการถ่ายเอกสารบัตรประชาชนหรือบัตรที่ต้องการ (ID Card)  
รุ่นที่รองรับ : L5190

4. เมื่อเจอหัวข้อ **ถ่าย การ์ดรหัส** กดลูกศรเลื่อนไปทางขวามือเปลี่ยนจาก **ปิด** เป็น **เปิด** หลังจากนั้นกดปุ่ม **OK**



5. จะแจ้งขนาดกระดาษและประเภทกระดาษที่เลือกขึ้นมากดปุ่ม **Start** เพื่อยืนยัน

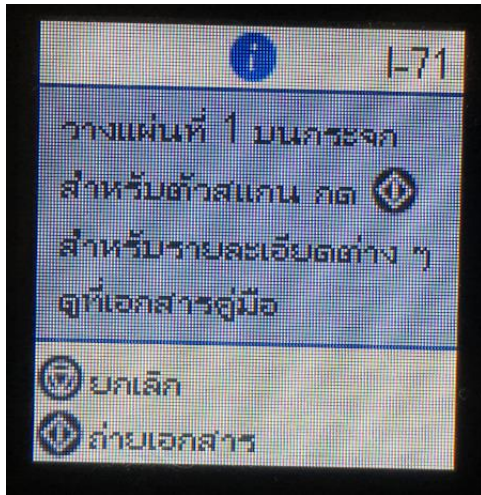


6. เปิดฝาscanวางบัตรประชาชนหรือบัตรที่ต้องการหน้าที 1 ชิดมุมลูกศรสีขาวลงไป และกดปุ่ม **Start**

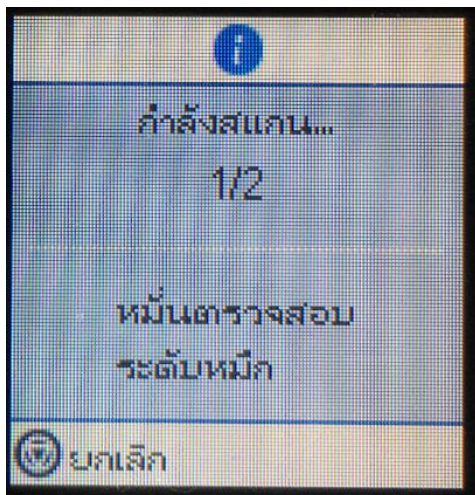


หัวข้อ : วิธีการถ่ายเอกสารบัตรประชาชนหรือบัตรที่ต้องการ (ID Card)  
รุ่นที่รองรับ : L5190

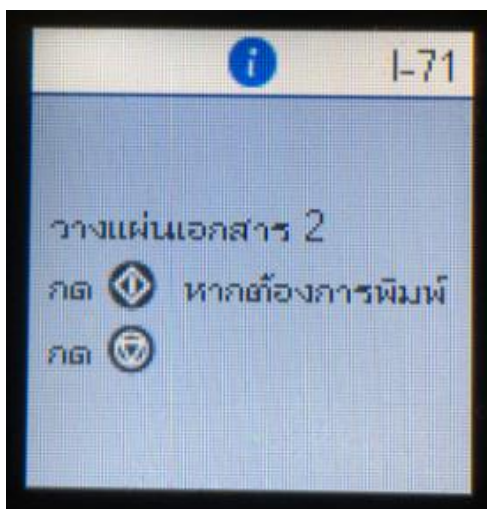
7. จะขึ้นข้อความให้วางแผ่นที่ 1 บนกระจกสำหรับตัวสแกน กดปุ่ม **Start**



8. จะขึ้นข้อความกำลังสแกน 1/2



9. จะขึ้นข้อความให้วางเอกสารแผ่นที่ 2



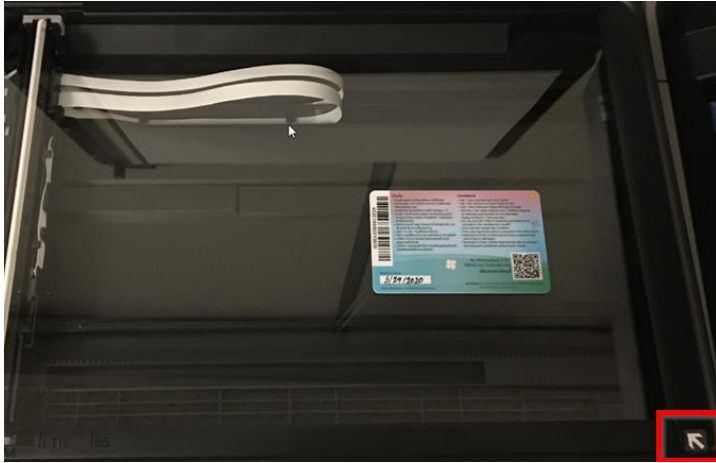
**Call Center**  
0-2685-9899

- สามารถสอบถามข้อมูลเพิ่มเติมทางอีเมลได้ที่ [support@eth.epson.co.th](mailto:support@eth.epson.co.th)
- เวลาทำการ : วันจันทร์ – ศุกร์ เวลา 8.30 – 17.30 น. ยกเว้นวันหยุดนักขัตฤกษ์
- [www.epson.co.th](http://www.epson.co.th)

หัวข้อ : วิธีการถ่ายเอกสารบัตรประชาชนหรือบัตรที่ต้องการ (ID Card)  
รุ่นที่รองรับ : L5190

---

10. เปิดฝาสแกนและวางบัตรหน้าที่ 2 ขึ้น ปิดฝาและกดปุ่ม **Start**



11. หลังจากนั้นเครื่องจะสแกนและพิมพ์เอกสารออกมาจะได้การถ่าย (ID Card) ดังรูป

