

# วิธีการติดตั้งไดรเวอร์เครื่องพิมพ์แบบ Network เครื่องพิมพ์รุ่น MX14NF,CX17NF สำหรับ Mac OS X

## ขั้นตอนการตั้งค่า Network ที่เครื่องพิมพ์

### 1. เลือก **System**



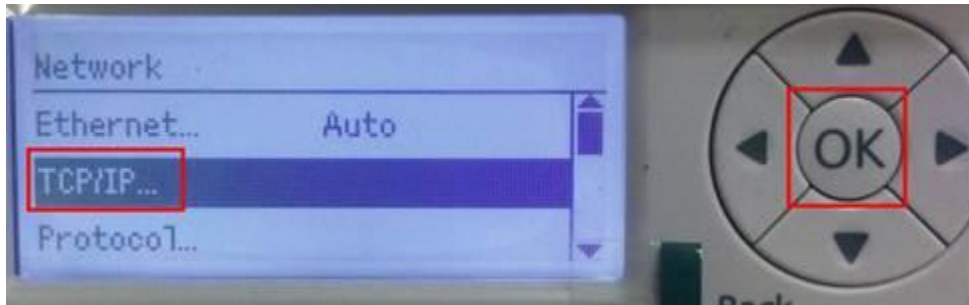
### 2. เลือก **Admin Menu** แล้วกด **OK**



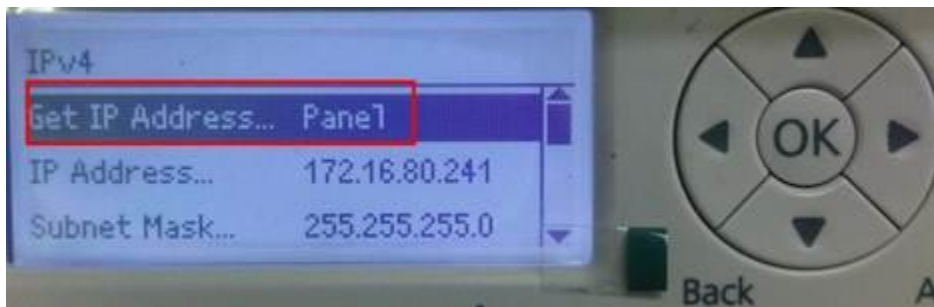
### 3. เลือก **Network** แล้วกด **OK**



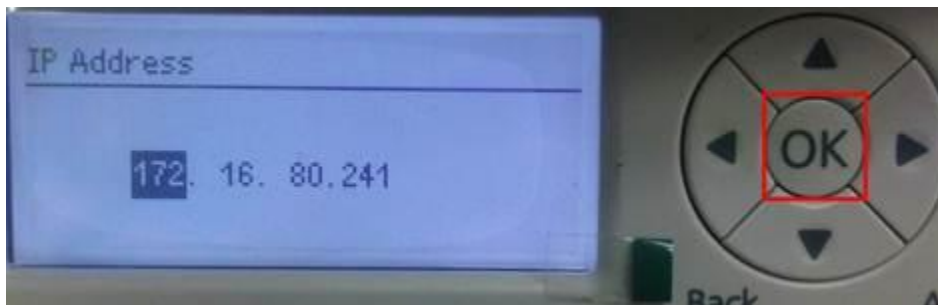
4. เลือก **TCP/IP** แล้วกด **OK**



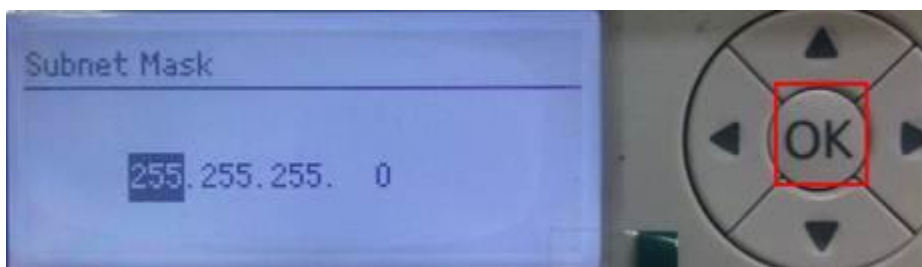
5. เลือก **Get IP Address** เป็น **Panel**



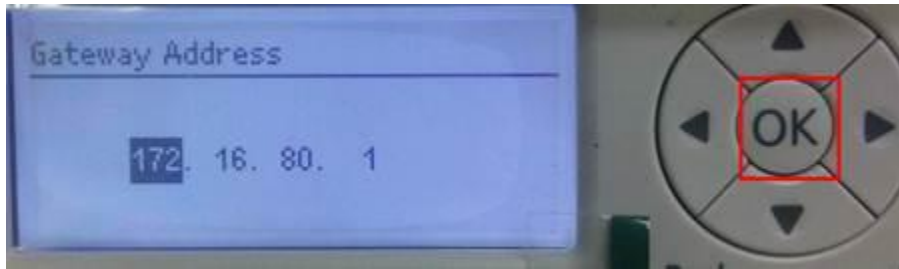
6. กำหนด **IP Address** (ตัวอย่าง)



7. กำหนด **Subnet Mask** (ตัวอย่าง)



## 8. กำหนด **Gateway Address** (ตัวอย่าง)



## 9. เมื่อกำหนดค่าเรียบร้อยแล้ว ให้ปิดเครื่องพิมพ์แล้วเปิดใหม่



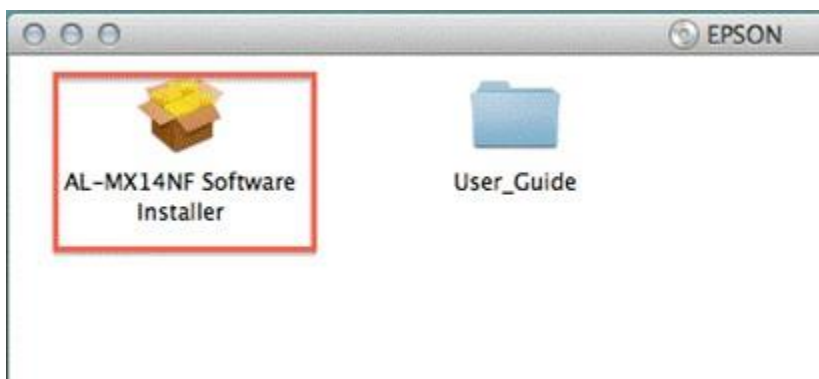
## ขั้นตอนการการติดตั้งไดรเวอร์

คำแนะนำ : ให้เชื่อมต่อสาย และเปิดเครื่องพิมพ์ก่อนการติดตั้ง

### 1. ดับเบิลคลิกที่ **EPSON**



### 2. ดับเบิลคลิกที่ตัวติดตั้ง



### 3. เลือก Continue



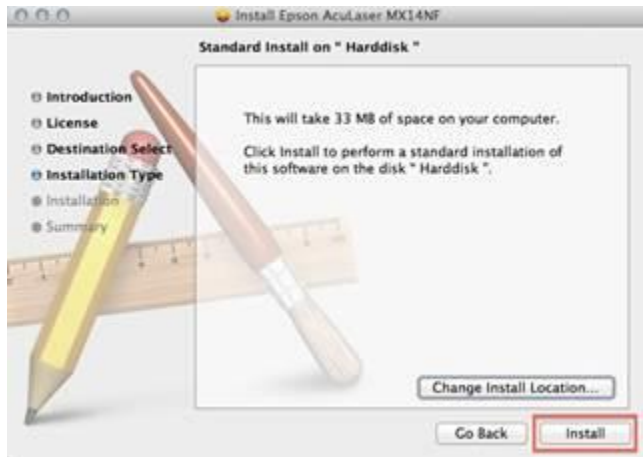
### 4. เลือก Continue



### 5. เลือก Agree



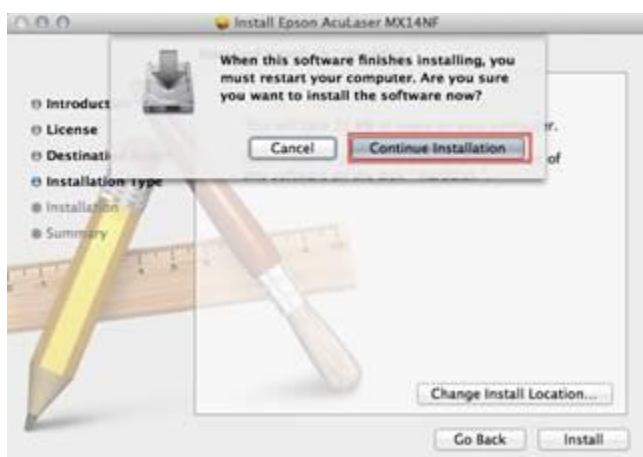
## 6. เลือก **Install**



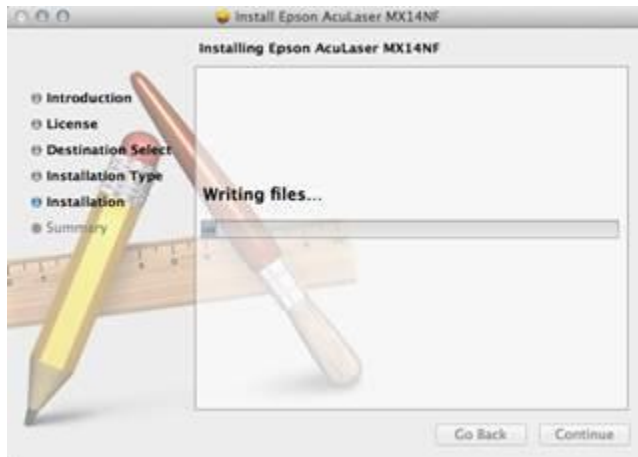
## 7. ใส่ Username , Password (ถ้ามี)



## 8. เลือก **Continue Installation**



## 9. จะปรากฏหน้าจอการติดตั้ง



## 10. เมื่อติดตั้งเรียบร้อยแล้ว เลือก **Restart**



## 11. เลือก **Apple** → **System Preference**





## 12. เลือก **Print & Scan**



## 13. เลือก **+**



## 14. เลือก **Network**



## 15. เลือก **Advance**



## 16. เลือก **TCP/IP** และกำหนดค่าต่าง ๆ ของระบบ **LAN** แล้วกด **OK** (ตัวอย่าง)



## 17. เมื่อตั้งค่าเรียบร้อยแล้วเลือก **Connect**

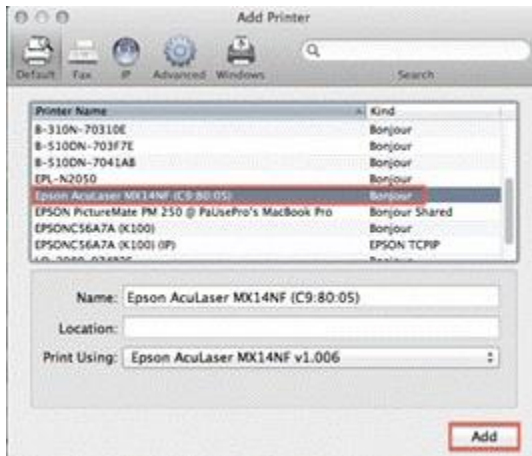




18. เลือก **Apple → System Preference → Print & Scan → +**



19. เลือก **Epson AcuLaser MX14NF**



## 20. จะปรากฏไดรเวอร์ของเครื่องพิมพ์



## 21. ทำการทดสอบงานพิมพ์ โดยดับเบิลคลิกที่ไดรเวอร์ → Printer → Print Test Page