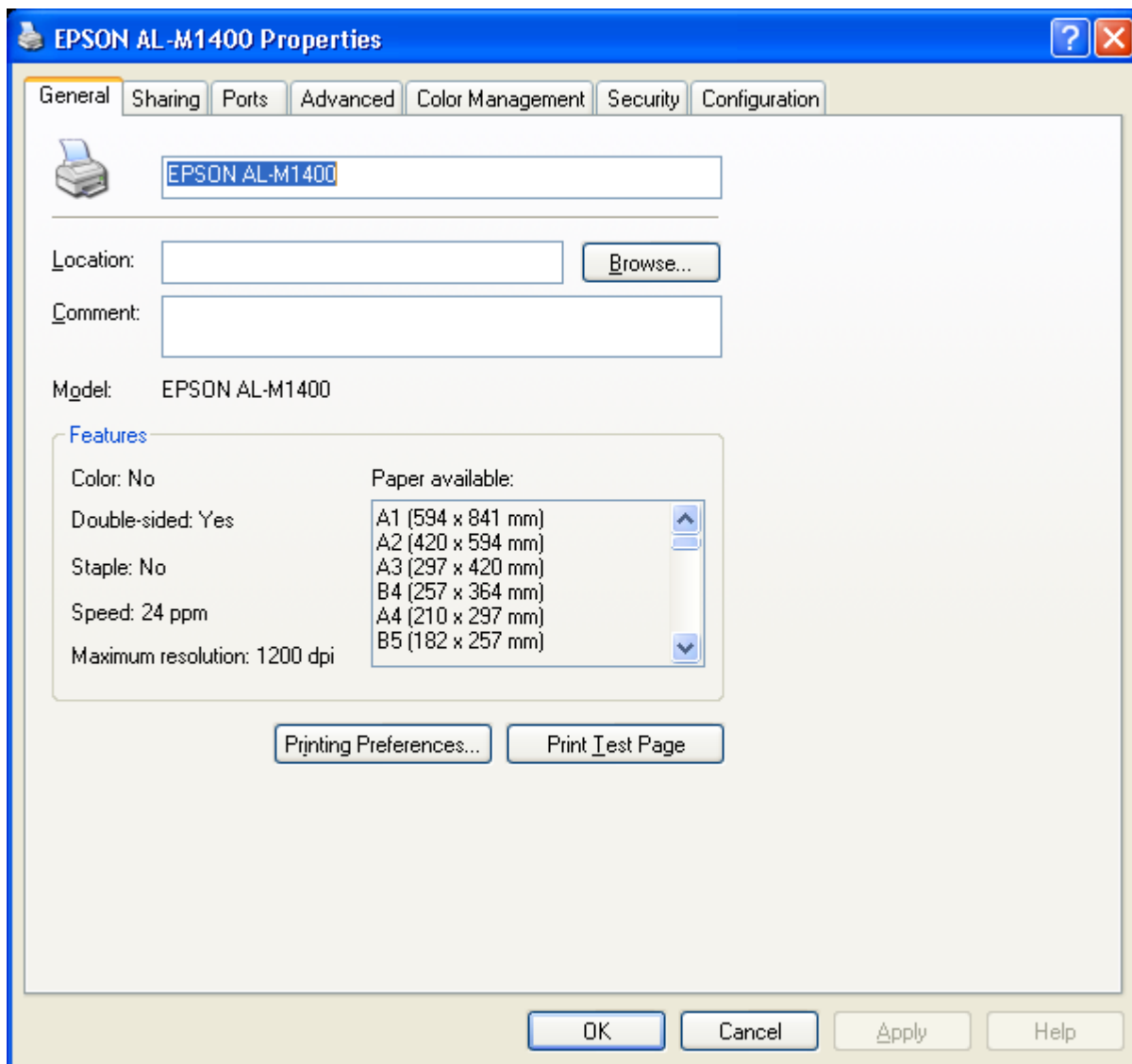


หัวข้อ : วิธีการกำหนดขนาดกระดาษ
 รองรับปริ้นเตอร์รุ่น : M1400 - C1700
 รองรับระบบปฏิบัติการ :

วิธีการกำหนดขนาดกระดาษ

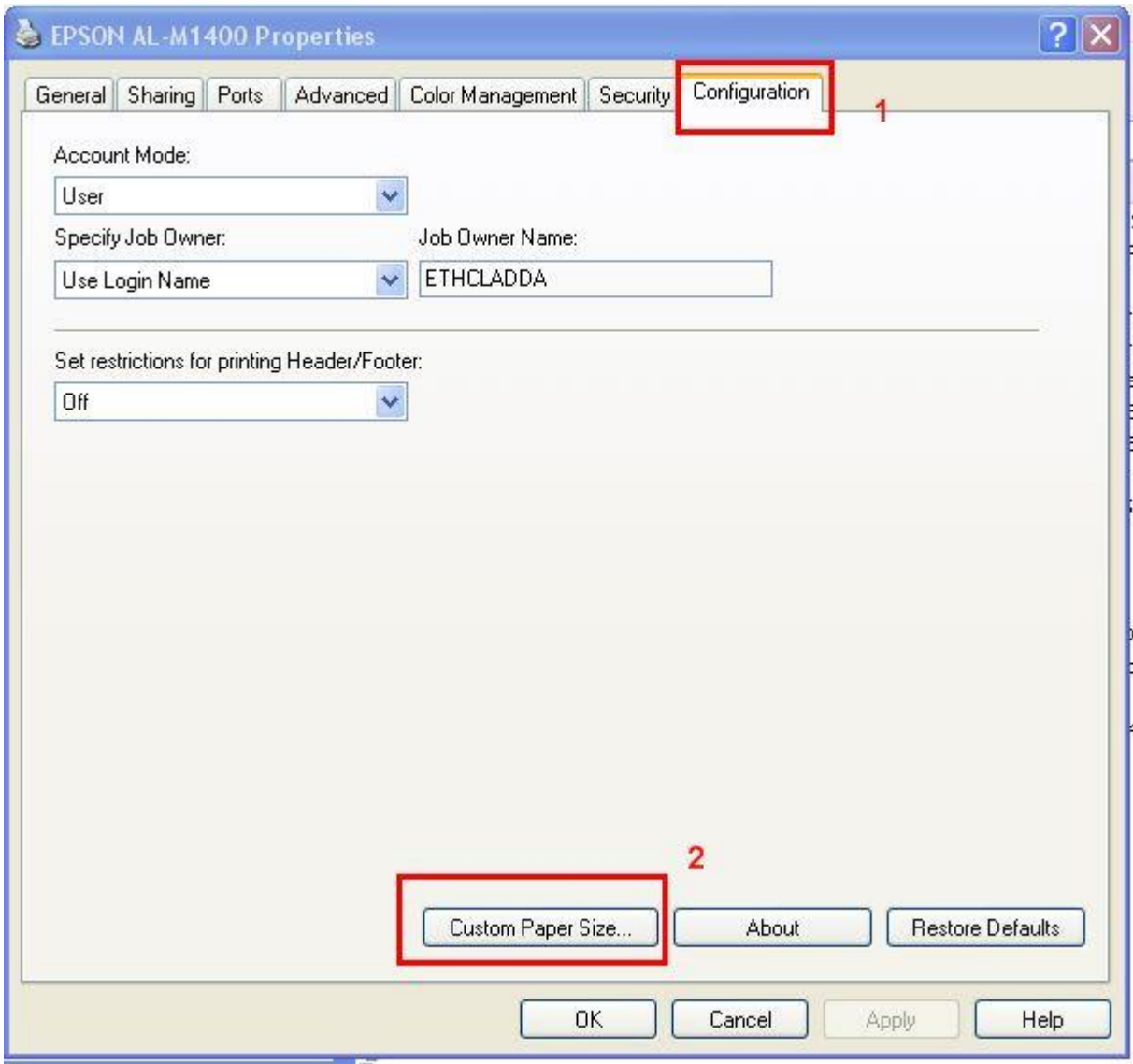
1. สำหรับ Windows XP คลิก Start >เลือก Printer and fax คลิกขวาที่ชื่อรุ่นเครื่องพิมพ์ > กดหัวข้อ properties

สำหรับ Windows 7 คลิก Start >เลือก Device and Printer คลิกขวาที่ชื่อรุ่นเครื่องพิมพ์ > กดหัวข้อ Printer properties



หัวข้อ : วิธีการกำหนดขนาดกระดาษ
 รองรับปริ้นเตอร์รุ่น : M1400 - C1700
 รองรับระบบปฏิบัติการ :

2. เข้าหัวข้อ Configuration > เลือกหัวข้อ Custom paper size



หัวข้อ : วิธีการกำหนดขนาดกระดาษ
 รองรับปริ้นเตอร์รุ่น : M1400 - C1700
 รองรับระบบปฏิบัติการ :

3. กำหนดหน่วยของกระดาษในหัวข้อ Units (1)
4. ใส้ความกว้างของกระดาษ หรือ ช่องจดหมายในหัวข้อ Short Edge (ระยะ จากซ้าย ไปขวา) (2)
5. ใส้ความยาวของกระดาษ หรือ ช่องจดหมายในหัวข้อ Long Edge (ระยะ จาก บนลงล่าง) (3)
6. กำหนดชื่อกระดาษในหัวข้อ Paper Name (4)
7. หากกำหนดหัวข้อเรียบร้อยแล้วให้กดปุ่ม OK (5)

