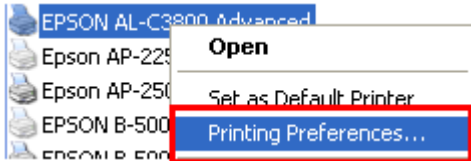


ต้องการตั้งค่า **Auto Duplex** ของเครื่องพิมพ์รุ่น **C2800DN/C3800DN**
สำหรับ **Windows 2000/XP** ค่ะ

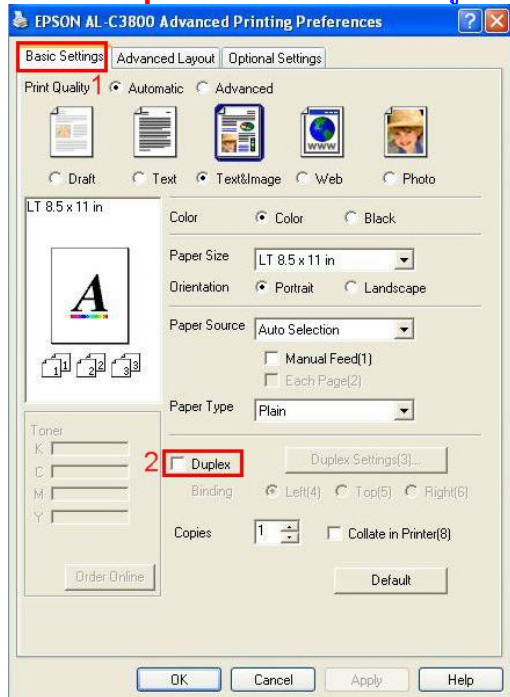
1.ไปที่ **Start** เลือก **Printer and Fax** คลิกขวาที่ชื่อเครื่องพิมพ์ เลือกที่ **Printing Preferences**



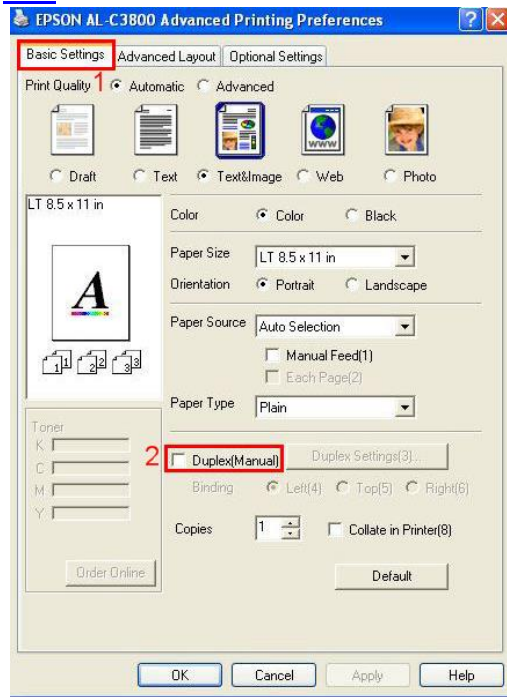
2.เลือกที่ **Basic Setting**

-กรณีที่มีเหมือนรูปที่1 ไปข้อ3

-กรณีที่มี Duplex มีวงเล็บ Manual ดังรูปที่2 ไปที่ข้อ4

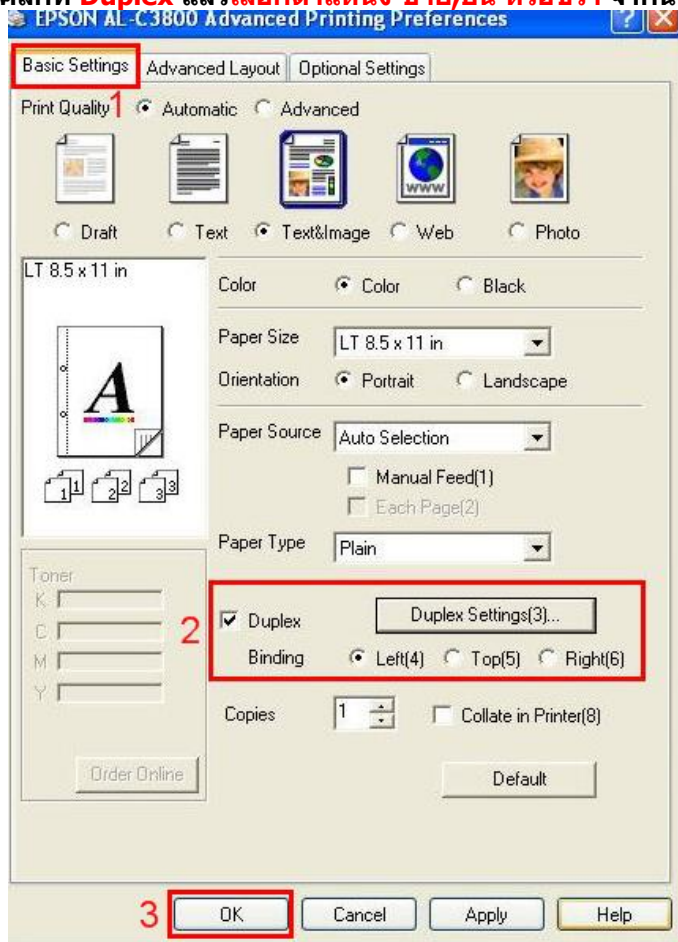


รูปที่1



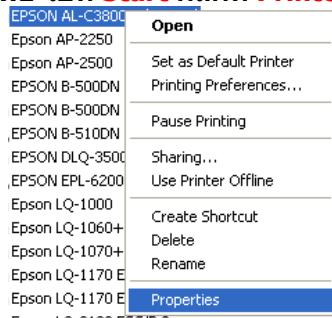
รูปที่2

3.เลือกคลิกที่ **Duplex** แล้วเลือกตำแหน่ง ซ้าย,บน หรือขวา จากนั้นคลิกที่ **OK**

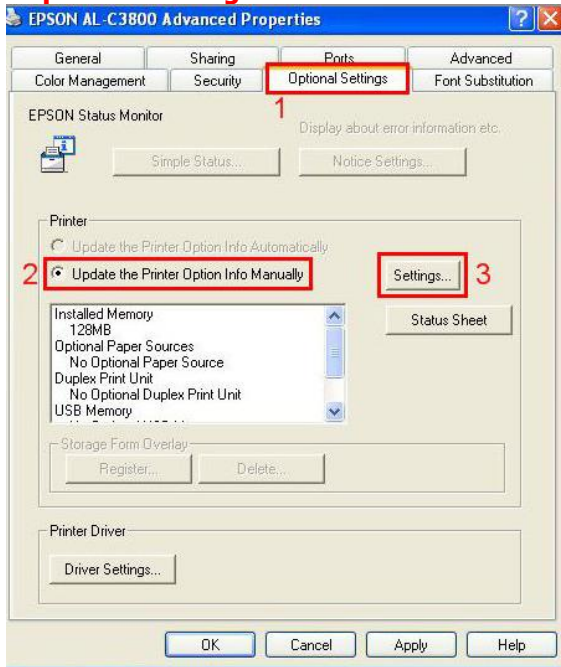


4.กรณีที่ **Duplex** มีวงเล็บ **Manual** ให้ทำตามขั้นตอนดังต่อไปนี้

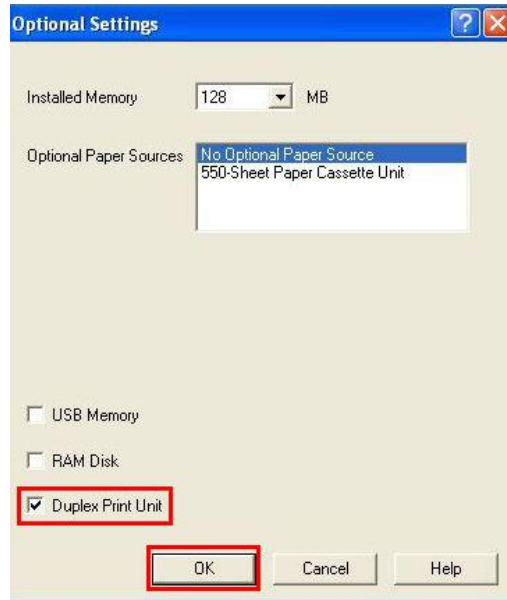
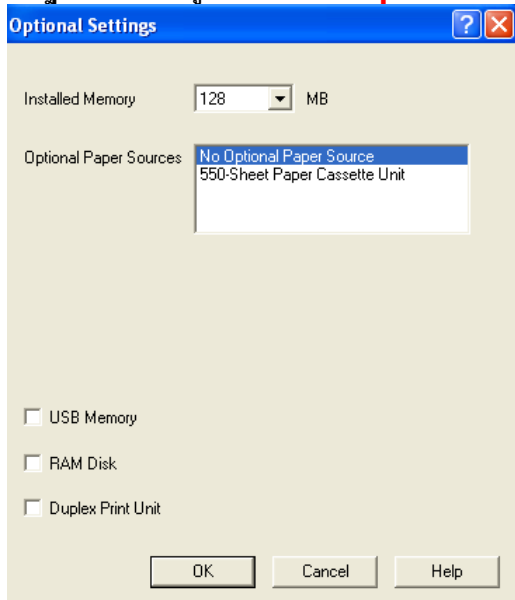
4.1 ไปที่ **Start** คลิกที่ **Printer and Fax** จากนั้นคลิกขวาที่ชื่อเครื่องพิมพ์ เลือกที่ **Properties**



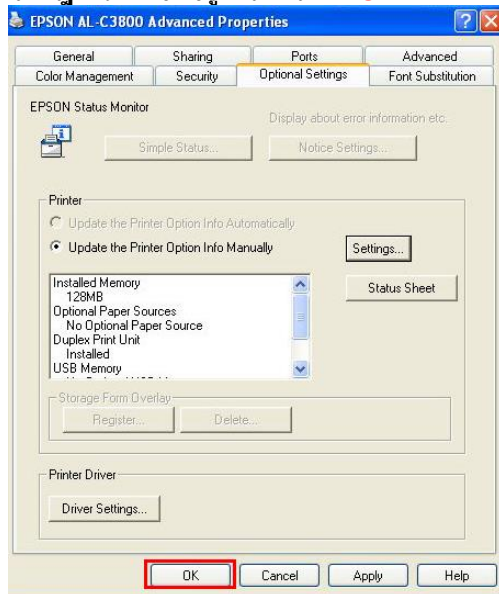
4.2 เลือก **Optional Setting** จากนั้นเลือก **Update the Printer Option Info Manually** จากนั้นเลือกที่ **Setting**



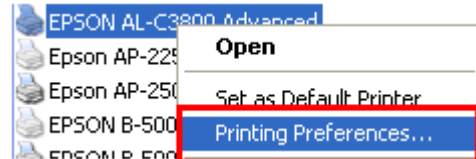
4.3 จะปรากฏหน้าต่างดังรูป ให้คลิกที่ **Duplex Print Unit** จากนั้น คลิกที่ **OK**



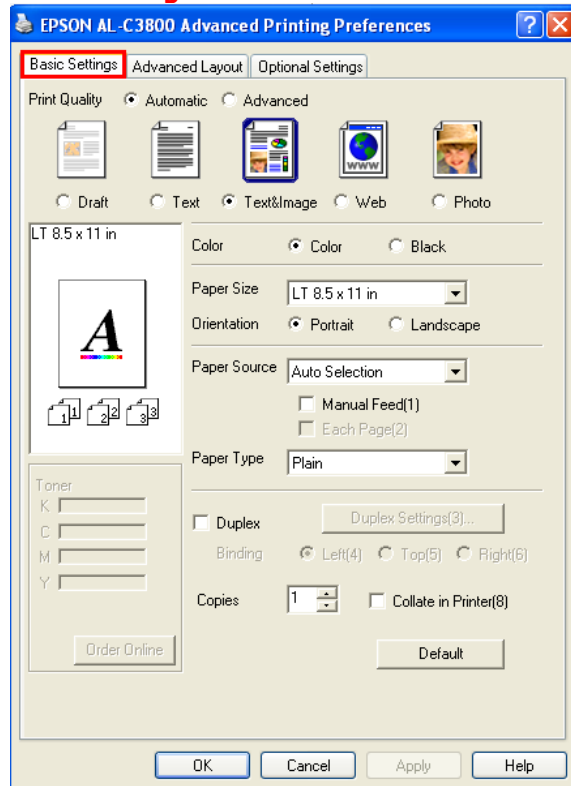
4.4 จะปรากฏหน้าต่างดังรูป ให้คลิกที่ **OK**



5. ไปที่ **Start** เลือก **Printer and Fax** คลิกขวาที่ชื่อเครื่องพิมพ์ เลือกที่ **Printing Preferences**



6. เลือกที่ **Basic Setting**



7. เลือกคลิกที่ **Duplex** แล้วเลือกตำแหน่ง ข้าย,บน หรือขวา จากนั้นคลิกที่ **OK**

