
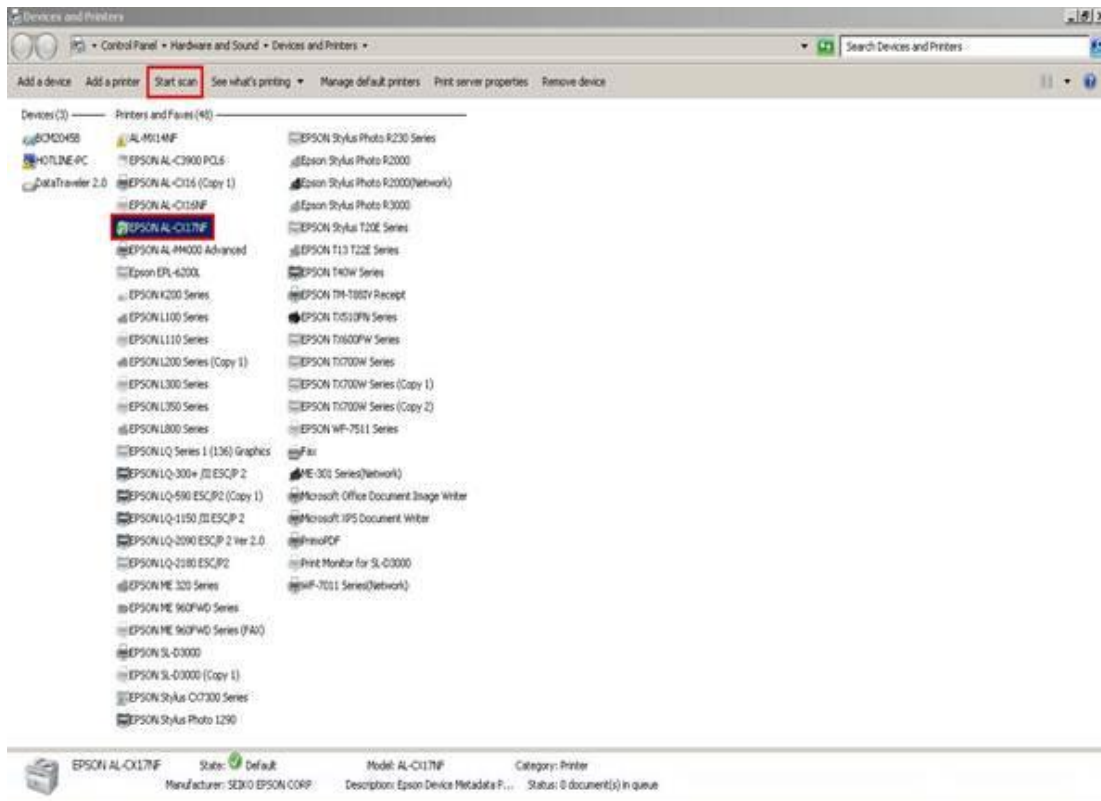


วิธีการใช้งานสแกน เครื่องพิมพ์รุ่น MX14,MX14NF,CX17NF สำหรับ Windows 7

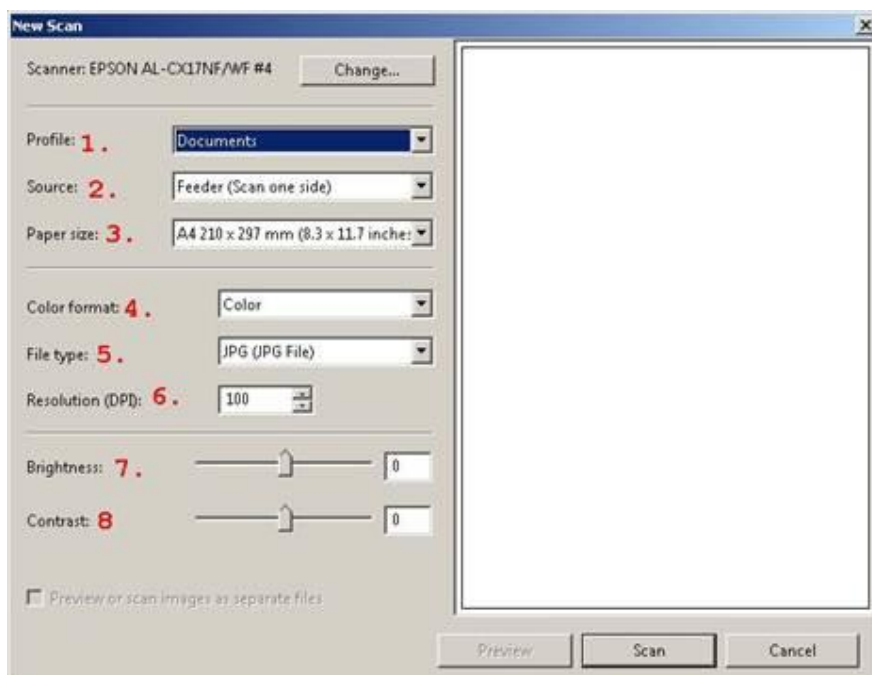
1. เลือก **Start** ---> **Control Panel** ---> **Devices and Printers**

2. เลือกไดรเวอร์ เช่น  EPSON AL-CX17NF

3. เลือก **Start scan**



4. จะปรากฏหน้าจอ



1) Profile

- Add profile : สามารถบันทึกค่ากำหนดต่างๆ ของ profile เพื่อใช้ในครั้งต่อไปได้
- Document
- Last used setting
- Photo(Default)

2) Source : ตำแหน่งของงานที่สแกน

- Feeder (Scan one side)
- Flatbed

3) Paper size : ขนาดของเอกสาร

4) Color Format : กำหนดลักษณะของเอกสารที่จะสแกน

- Color : สี
- Gray scale : เทา
- Black and White : ขาว ดำ

5) File type : กำหนดรูปแบบนามสกุลของไฟล์

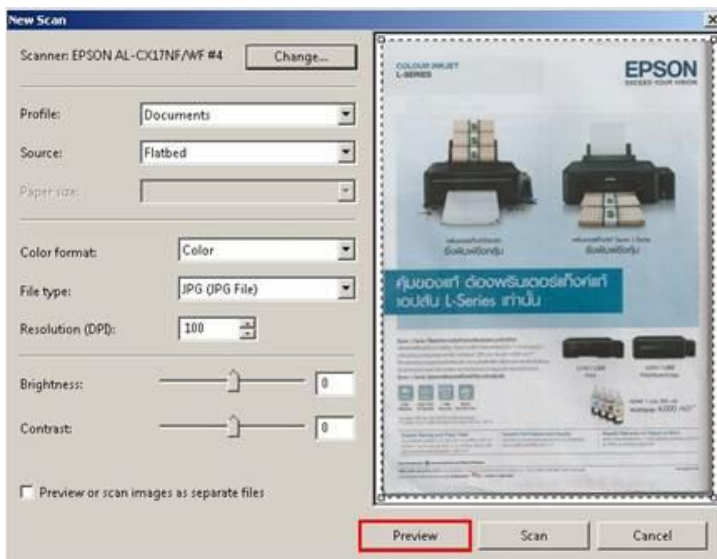
- BMP (Windows Bitmap Image)
- JPG (JPG File)
- PNG (Portable Network Graphic Image)
- TIF (TIF File)

6) Resolution (DPI) : กำหนดค่าความละเอียดของเอกสารที่จะสแกน

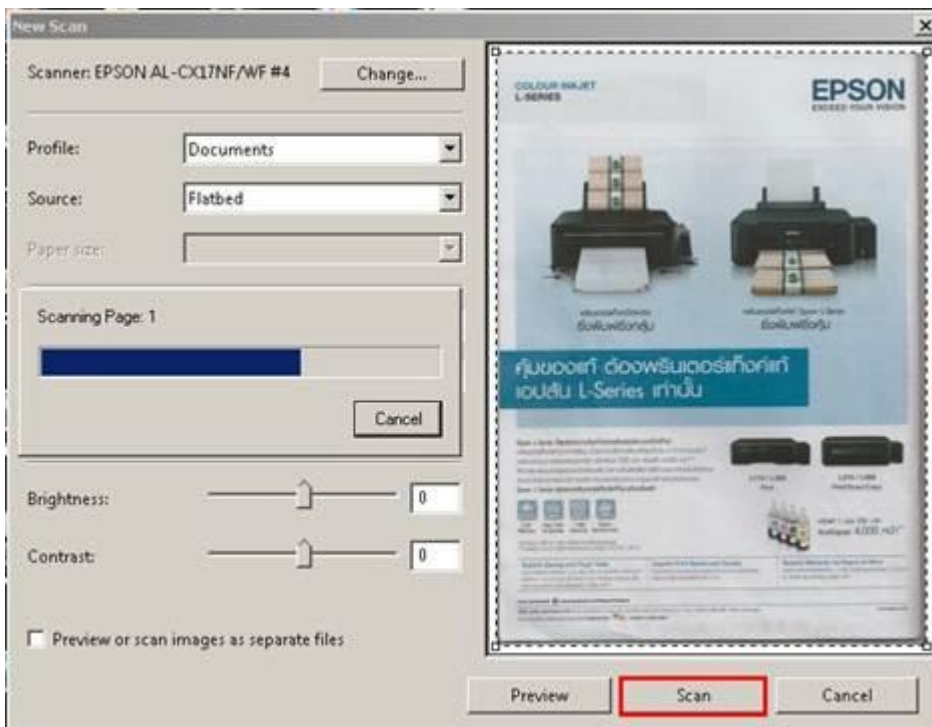
7) Brightness : การปรับค่าความสว่าง

8) Contrast : การปรับค่าความคมชัด

5. เลือก **Preview** ถ้าต้องการให้แสดงตัวอย่างเอกสารก่อนการพิมพ์



6. เลือก **Scan**



7. จะปรากฏหน้าจอการสแกน



8. จะบันทึกไฟล์ใน Libraries

