

วิธีการใช้งานสแกน เครื่องพิมพ์รุ่น MX14,MX14NF,CX-17NF สำหรับ Windows XP



1. ดับเบิลคลิกที่

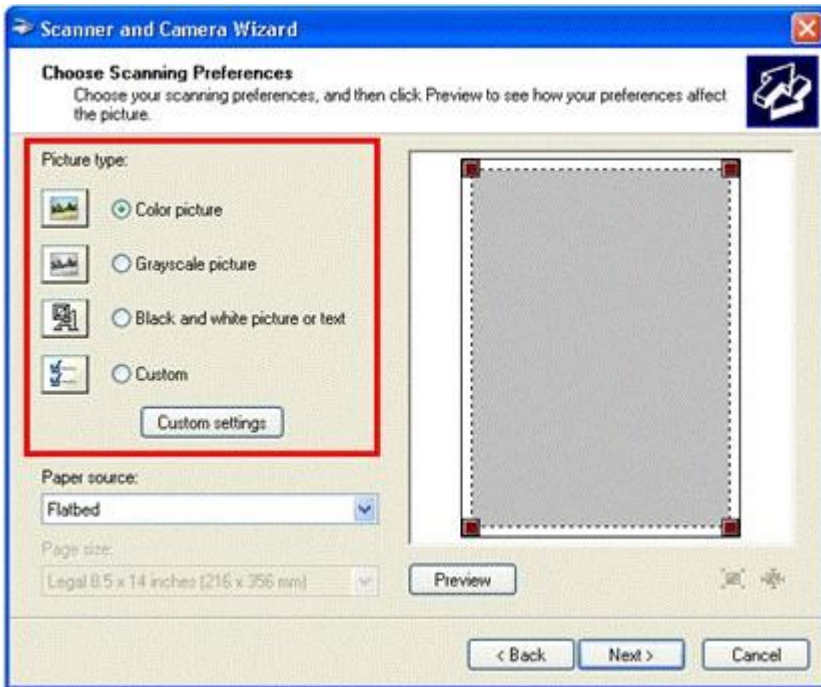
2. คลิกขวาที่ไดรเวอร์ เลือก **Get picture using Scanner Wizard**



3. เลือก **Next**



4. จะปรากฏหน้าจอ



ลักษณะของเอกสารที่ต้องการสแกน

Color Picture : สี

Grayscale Picture : เทา

Black and white picture or text : ขาว ดำ หรือ ข้อความ

Custom Setting : กำหนดเอง

กำหนดลักษณะของเอกสาร



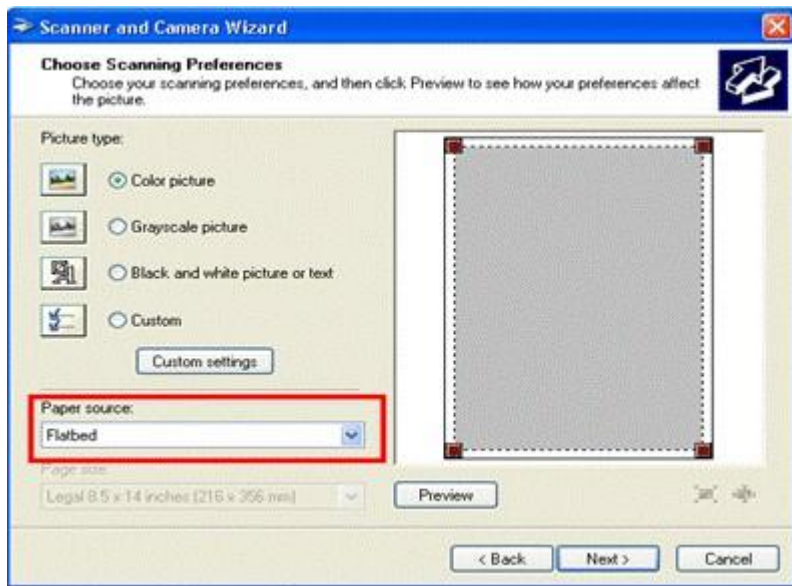
Brightness : ค่าความสว่าง

Contrast : ค่าความเข้ม

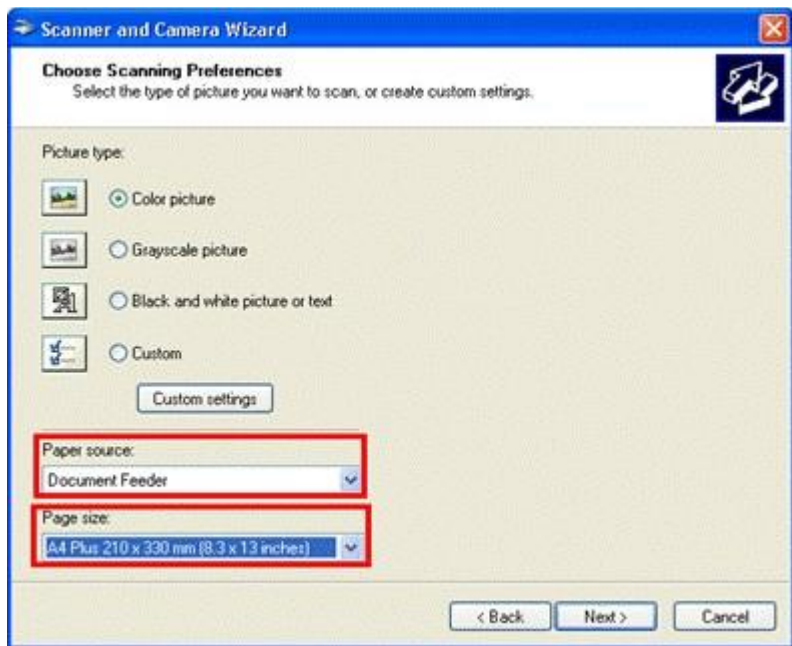
Resolution : ความละเอียด

Paper source

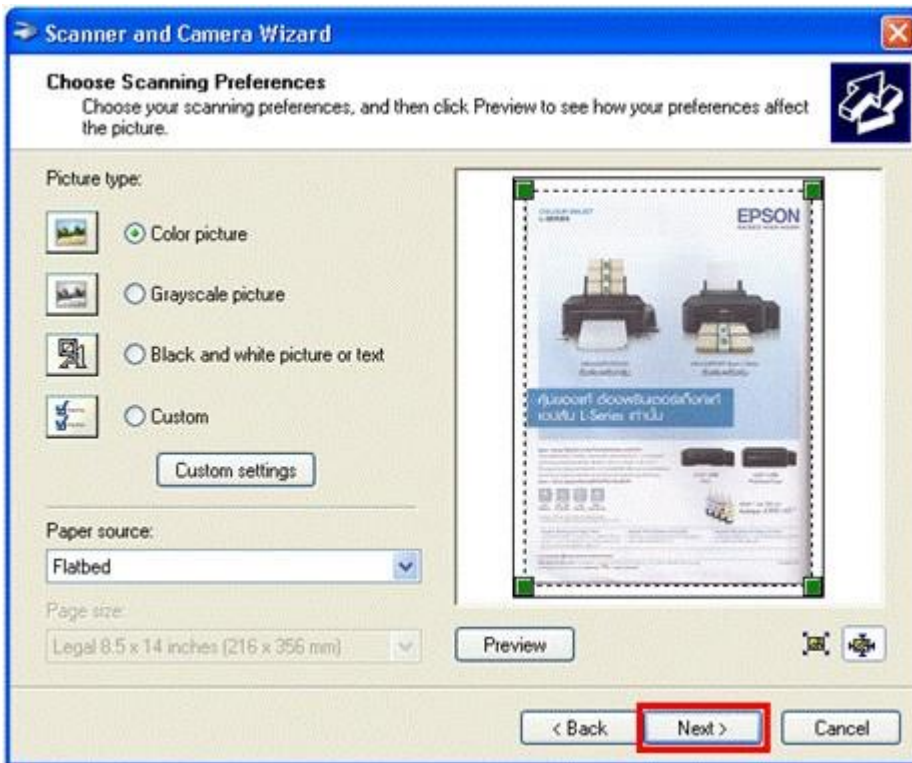
- **Flatbed** : วางเอกสารที่กระจก



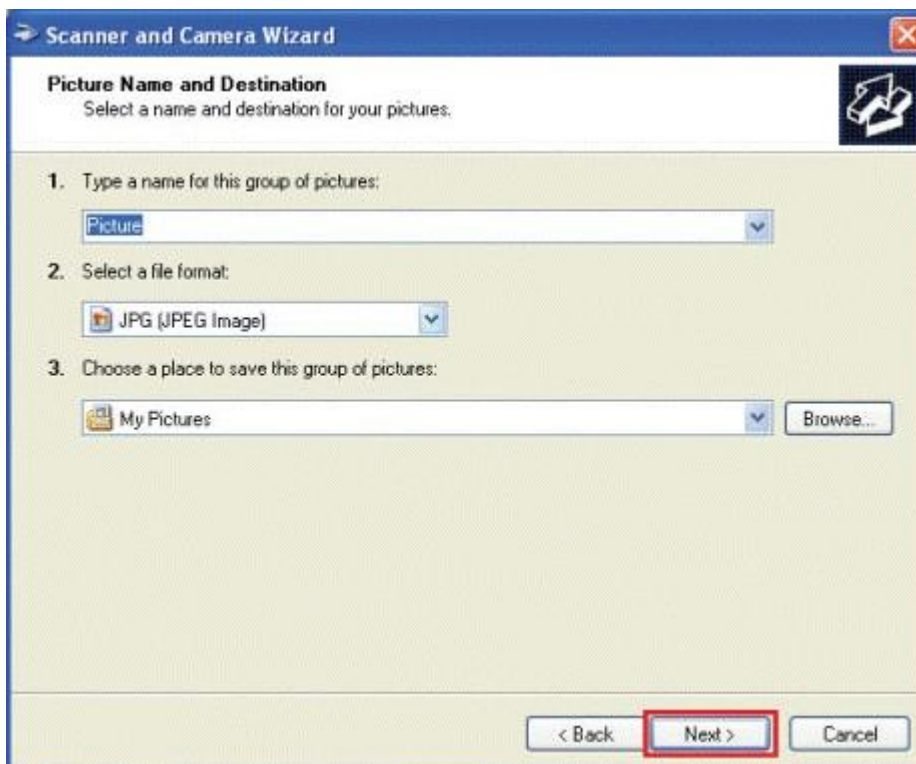
- **Document Feeder** : วางเอกสารที่ถาด ADF



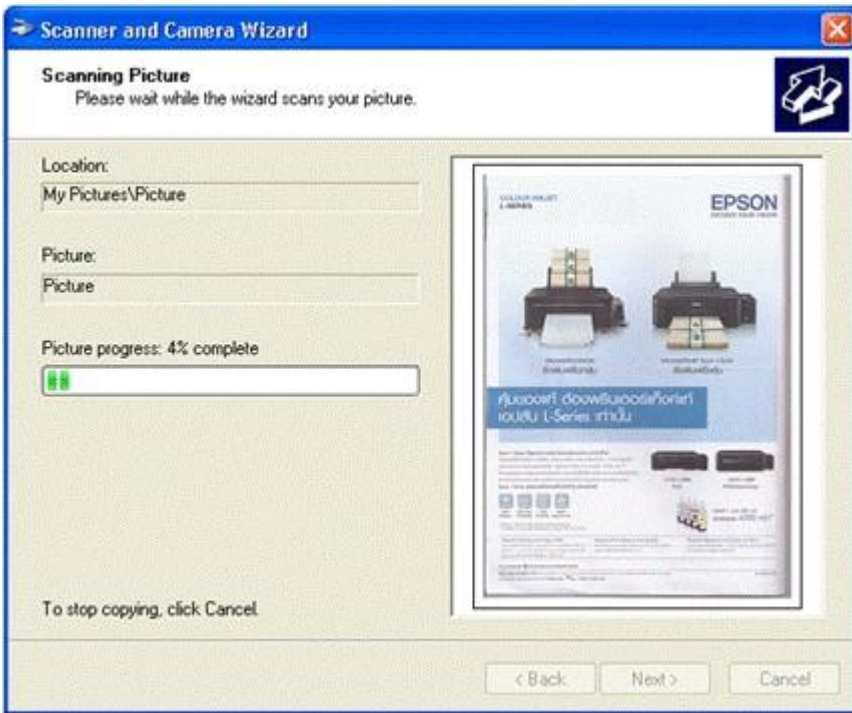
5. **Preview** : แสดงตัวอย่างงานสแกน และเลือก **Next**



6. จะปรากฏหน้าจอ เมื่อเสร็จสิ้นการตั้งค่าให้เลือก **Next**



1. ชื่อไฟล์ที่สแกน
 2. นามสกุลไฟล์ : BMP , JPG , TIF , PNG
 3. ตำแหน่งของการจัดเก็บ
- จะปรากฏหน้าจอของการสแกน



7. เลือก Next



8. เลือก Finish

