

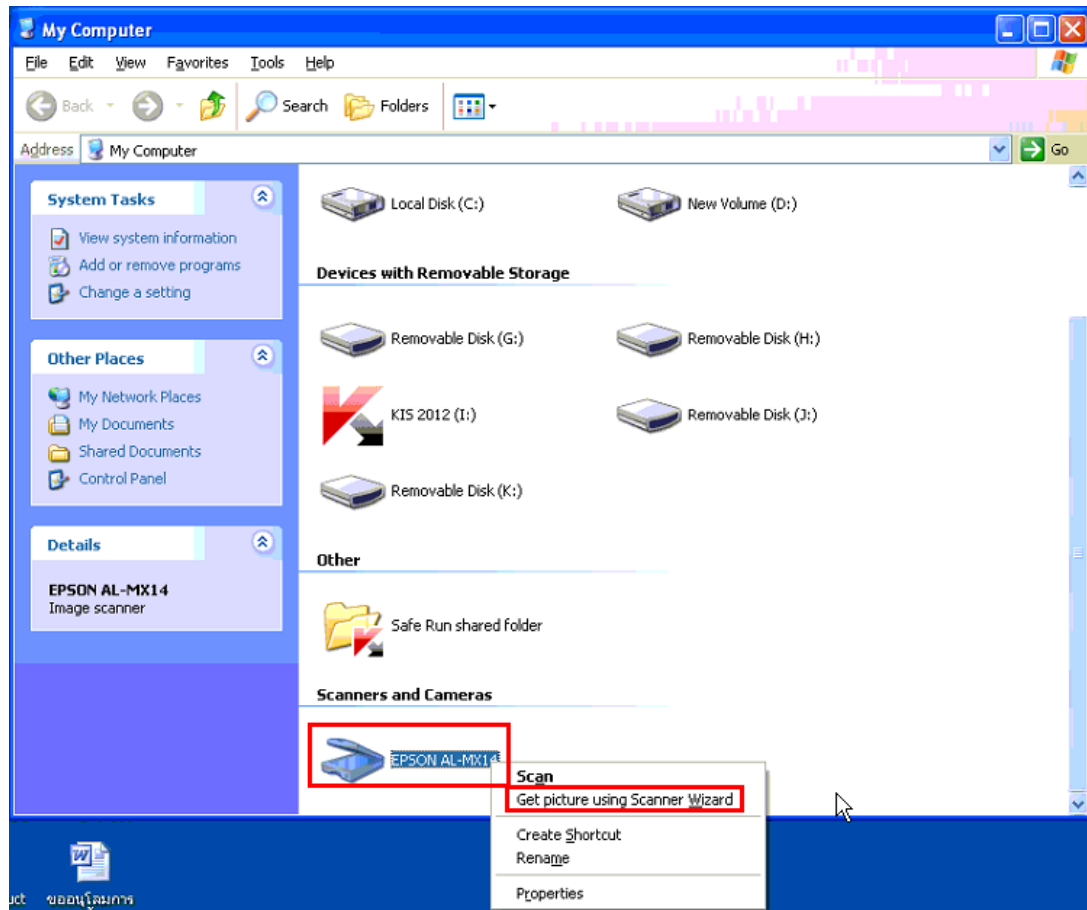
ต้องการวิธีการใช้งานสแกน MX14/MX14NF/CX17NF Windows XP (เชื่อมต่อผ่านสาย USB) ค่ะ



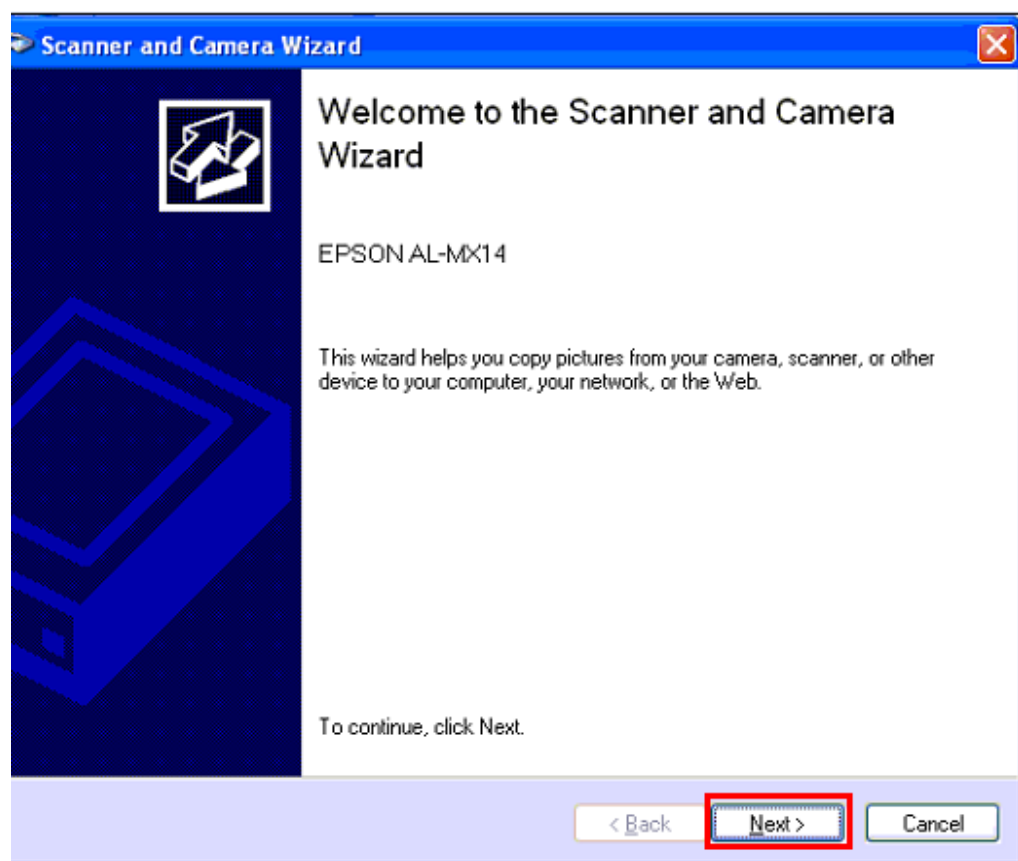
1.ดับเบิลคลิกที่ไอคอน My Computer ที่ Desktop



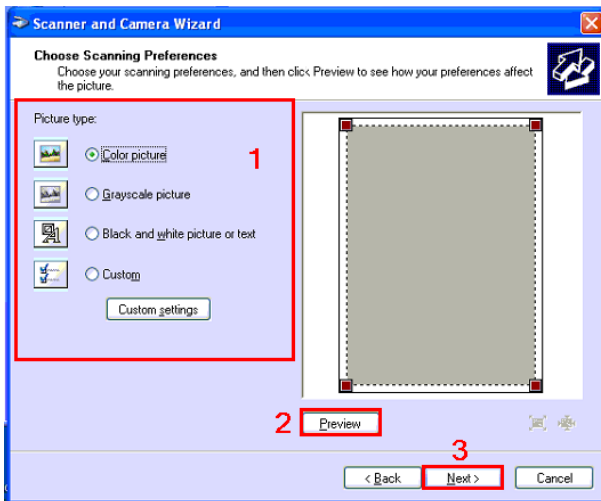
2.จะปรากฏหน้าต่างดังรูป คลิกขวาที่ไอคอน เลือก **Get picture using Scanner Wizard**



3.คลิก **Next**



4. จะปรากฏหน้าต่างดังนี้



1. Picture type

ลักษณะของเอกสารที่ต้องการสแกน มีดังนี้

Color Picture : สี

Grayscale Picture : เทา

Black and white picture or text : ขาว ดำ หรือ ข้อความ

Custom Setting : กำหนดเอง

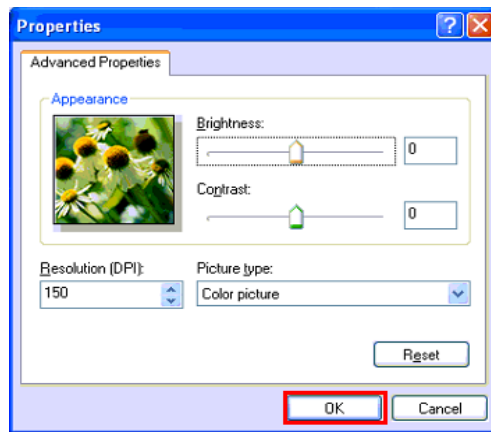
Custom setting

Brightness : ค่าความสว่าง

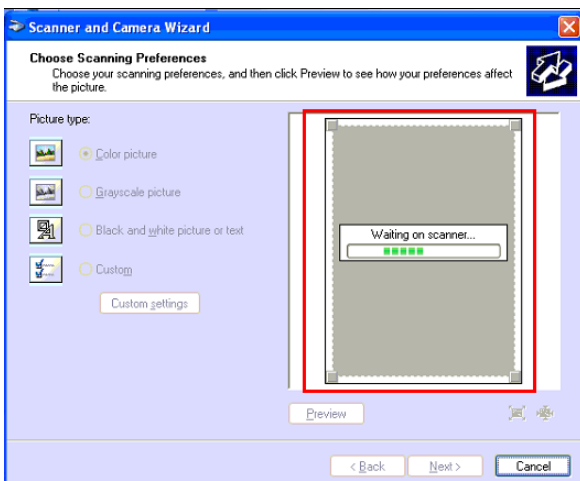
Contrast : ค่าความเข้ม

Resolution : ความละเอียด

Picture Type : ชนิดของเอกสารที่ต้องการสแกน



2. คลิกที่ Preview จะปรากฏหน้าต่างกำลัง Preview

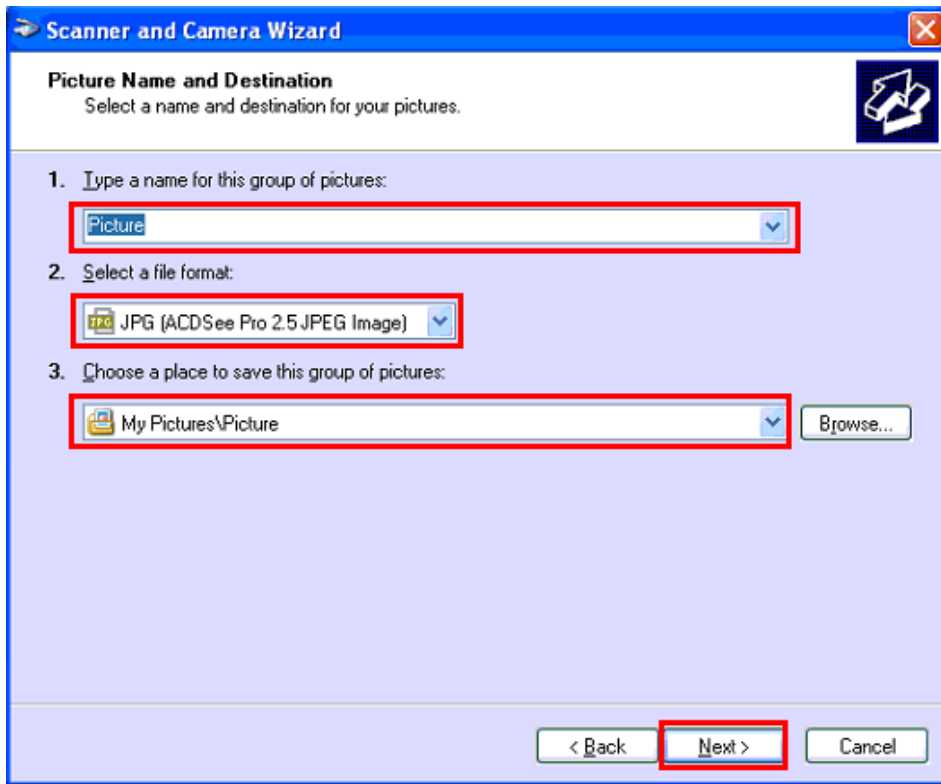


3. คลิก Next

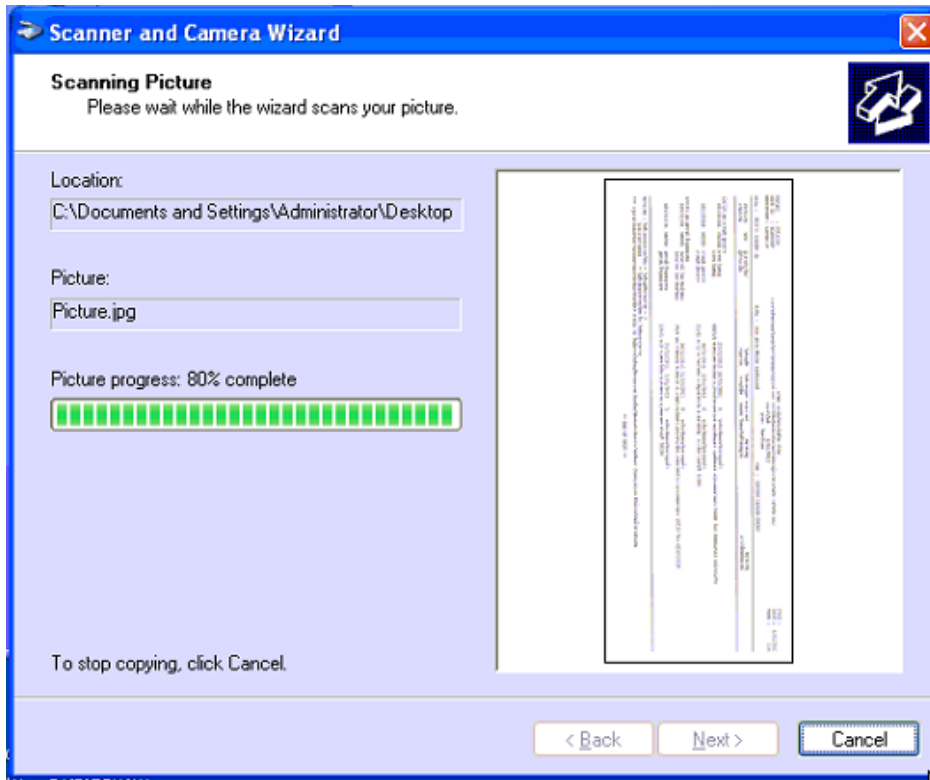
5. จะปรากฏหน้าต่างดังรูป

1. ตั้งชื่อไฟล์ที่สแกน
2. เลือกนามสกุลไฟล์ : BMP , JPG , TIF , PNG
3. เลือกตำแหน่งของการจัดเก็บ

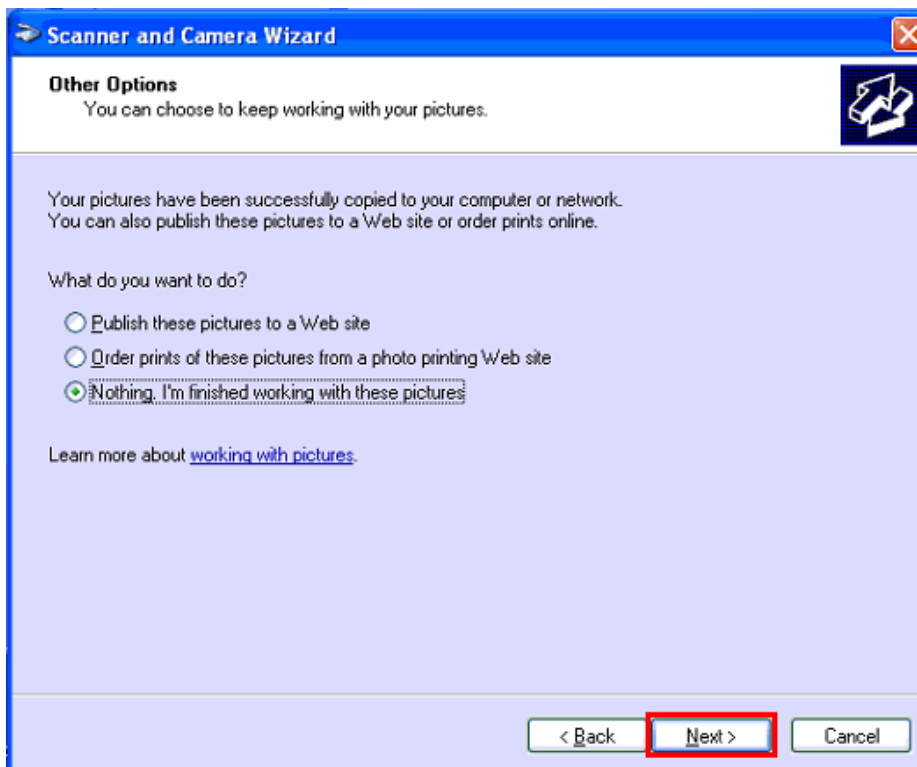
จากนั้นคลิก **Next**



6. จะปรากฏหน้าต่างกำลังสแกน



7.คลิก **Next**



8.คลิก **Finish**

