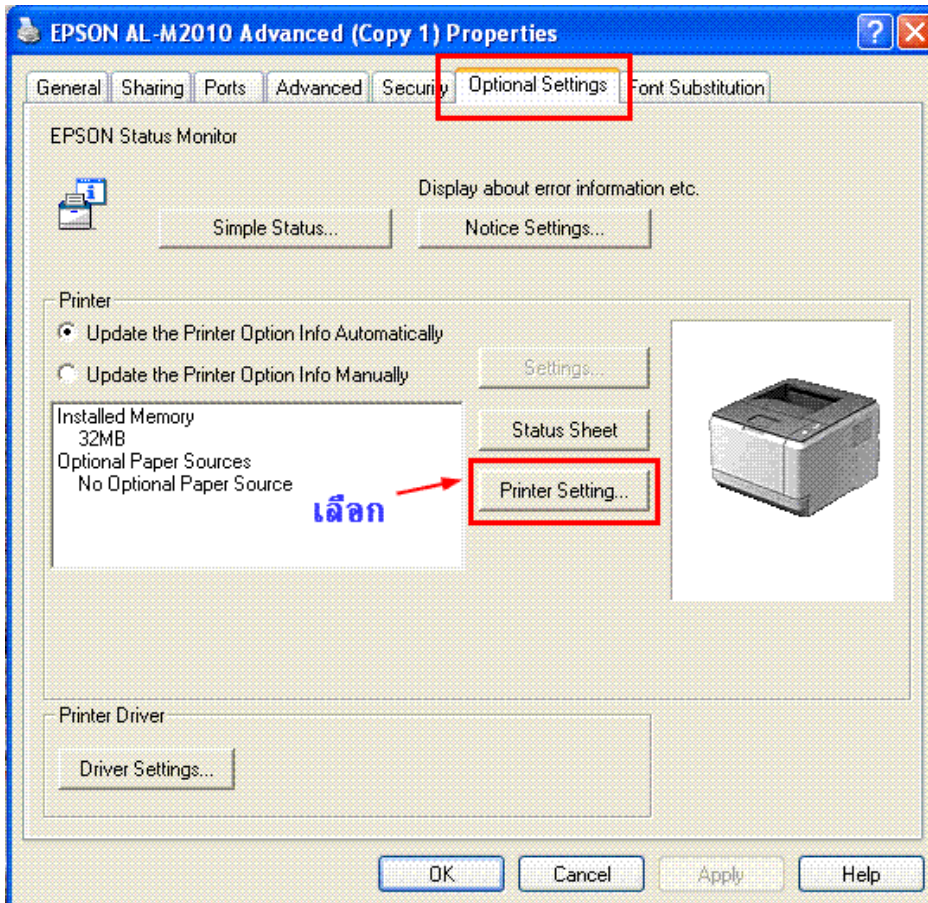


ต้องการวิธีการปิดฟังก์ชัน Power Save สำหรับเครื่องพิมพ์รุ่น M2010D/DN / M2310D/DN , M2410D/DN (Windows XP/7) ดังนี้

1. เข้าที่เมนู **Printer and fax ( Windows XP )** หรือ **Devices and Printers ( Windows 7 )**
2. คลิกขวาที่ไดรเวอร์เลือก **Properties ( Windows XP )** หรือ **Printer Properties( Windows 7 )**
- 3.เลือก **Optional Setting** และเลือก **Printer Setting**



4.กดปุ่ม **Ctrl + Shift** ค้างไว้ แล้วกด **OK** จะมีสถานะของ **OFF** ให้เลือกใน **Time to Sleep**

