

วิธีการเลือกขนาดกระดาษ A4 รุ่น MX14,MX14NF,M1400,CX17NF,C1700

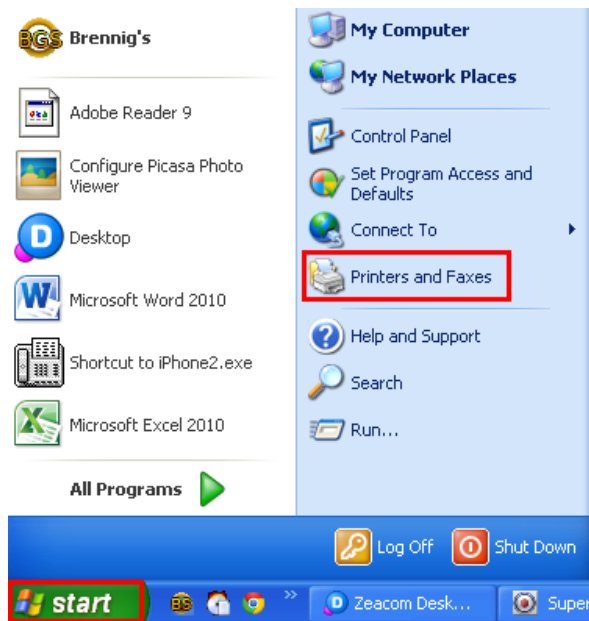
ปัญหา : กรณีสั่งพิมพ์งาน กระดาษขนาด A4 แล้วไฟ Error กระพริบที่เครื่องพิมพ์ หรือแจ้ง Error Paper size mismatch

วิธีแก้ไข : เลือกขนาดกระดาษที่ Driver ให้เป็น A4

หมายเหตุ : ก่อนการตั้งค่าแนะนำให้ปิดโปรแกรมทุกอย่างก่อน และแนะนำตั้งค่ากับเครื่องที่ต่อตรงกับเครื่องพิมพ์

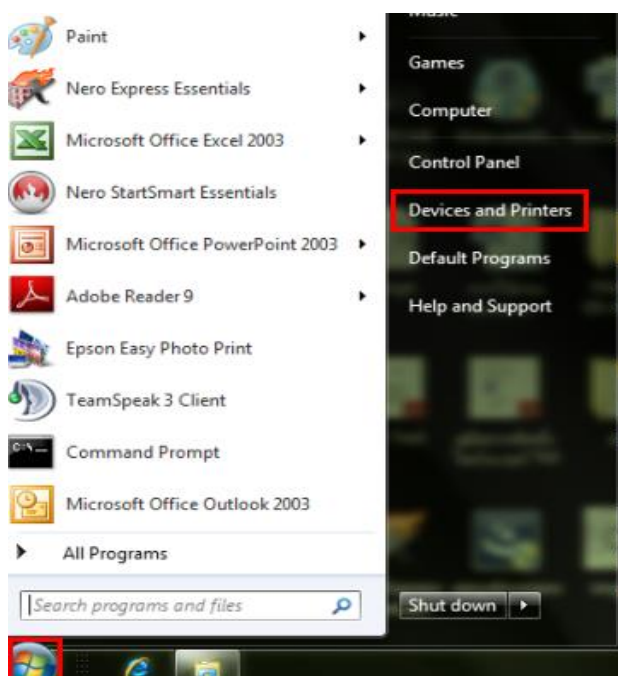
สำหรับ Windows XP (รุ่น MX14,MX14NF,M1400,CX17NF,C1700)

1.คลิกที่ **Start** เลือก **Printers and Faxes**

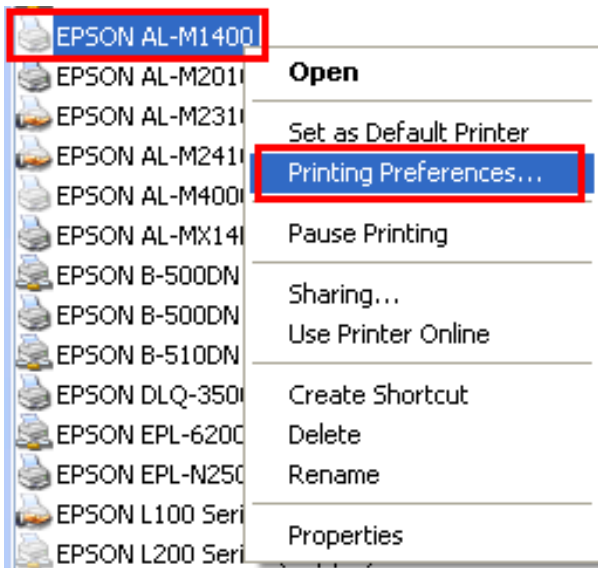


สำหรับ Windows 7 (รุ่น MX14,MX14NF,M1400,CX17NF,C1700)

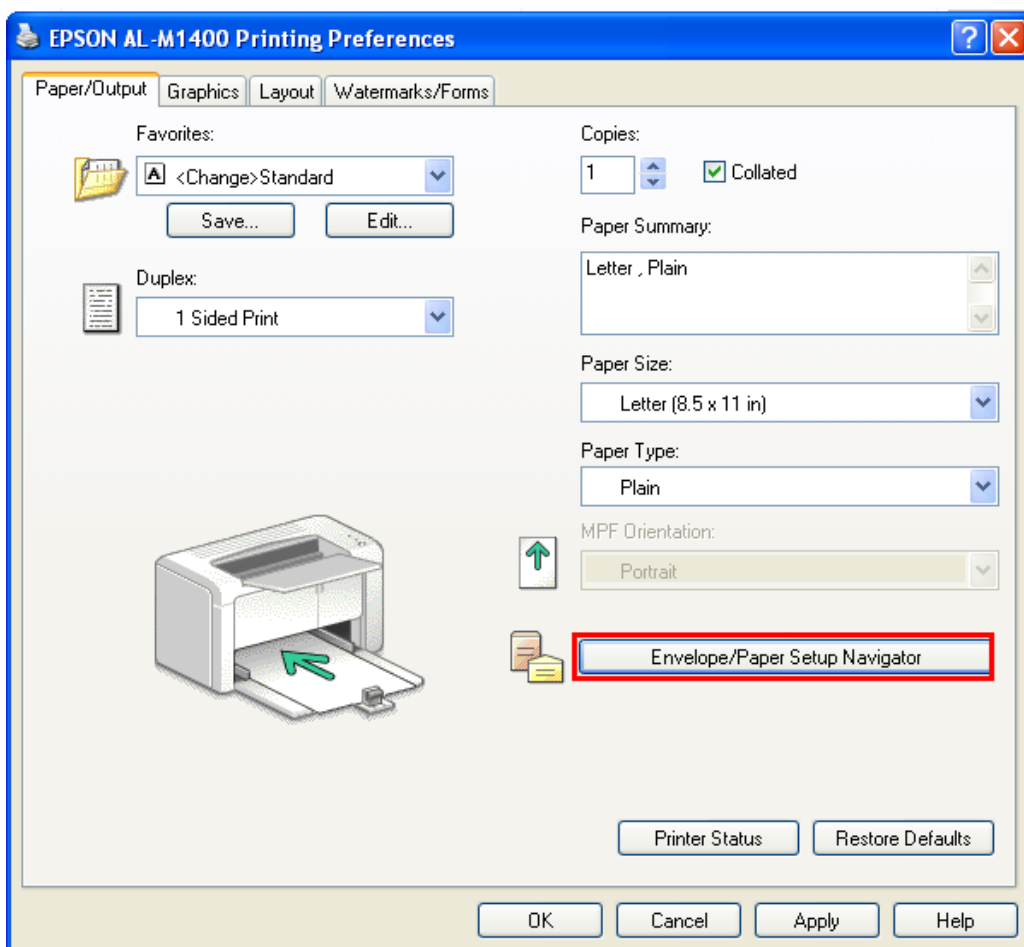
1.คลิก **Start** เลือก **Devices and Printers**



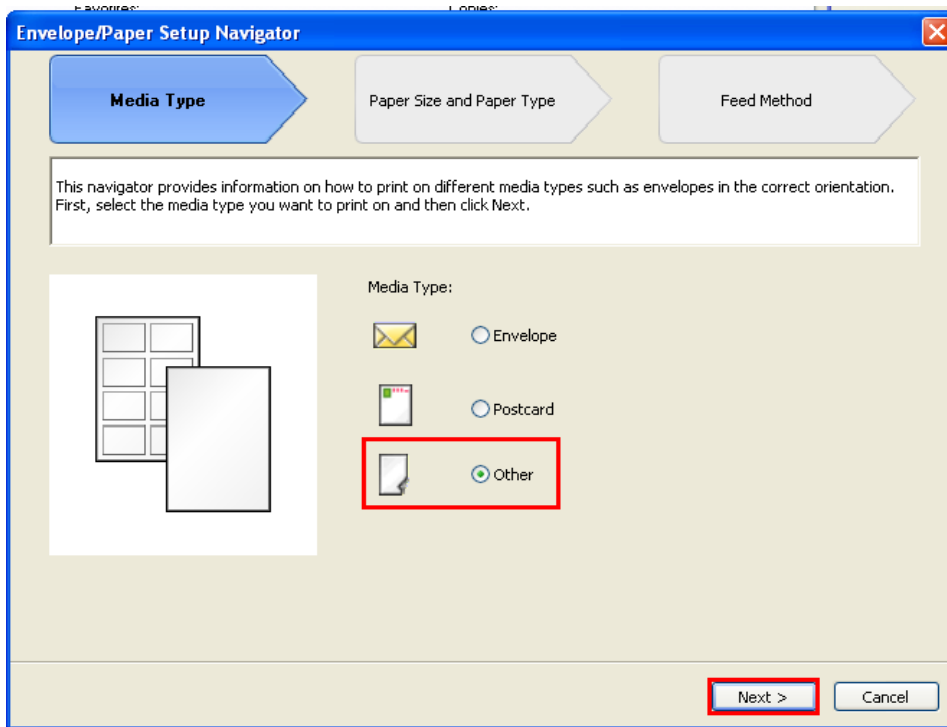
2.คลิกขวาที่ชื่อเครื่องพิมพ์ เลือก **Printing Preferences...**



3.คลิกที่ **Envelope/Paper Setup Navigator**

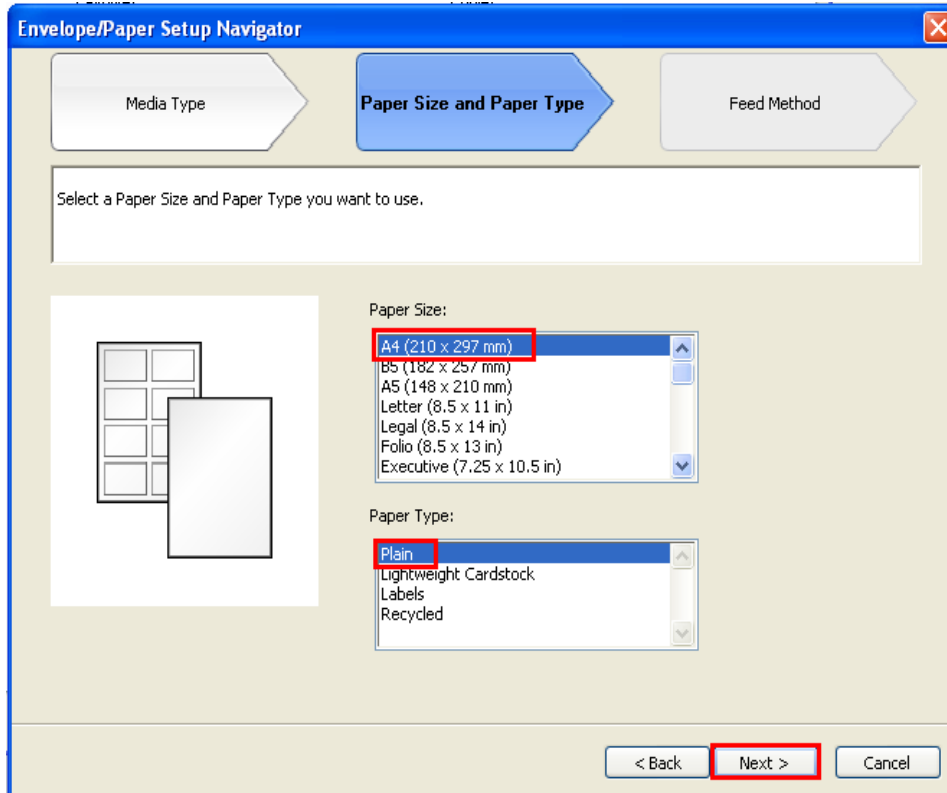


4. เลือก **Other** จากนั้นคลิก **Next**

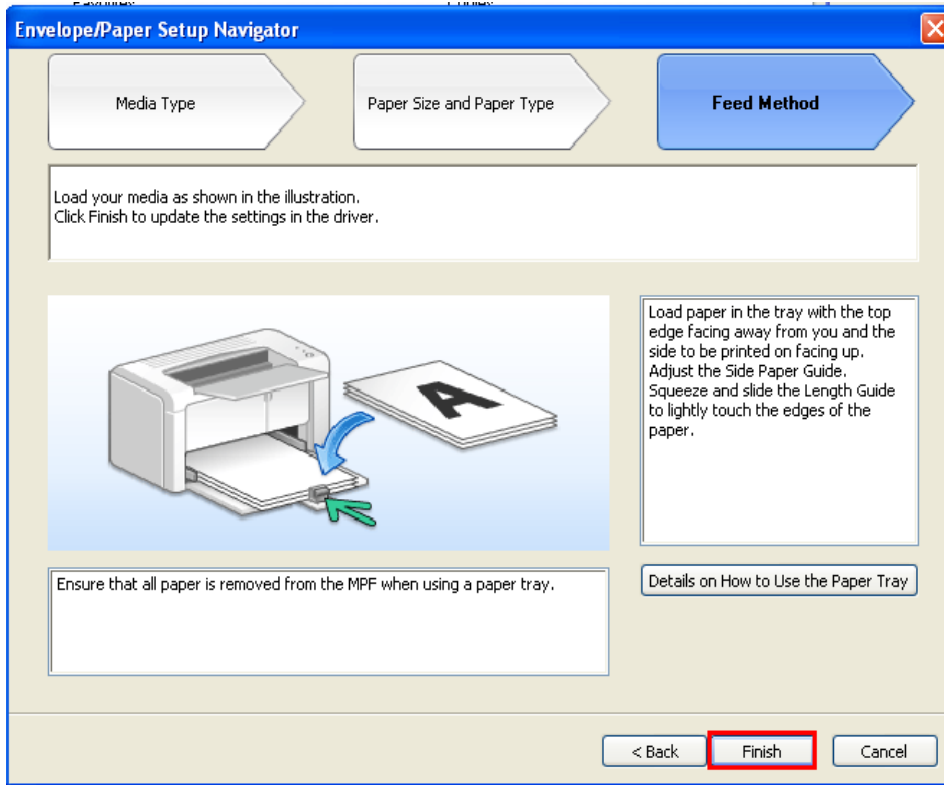


5. Paper Size เลือก **A4 (210x297 mm)**

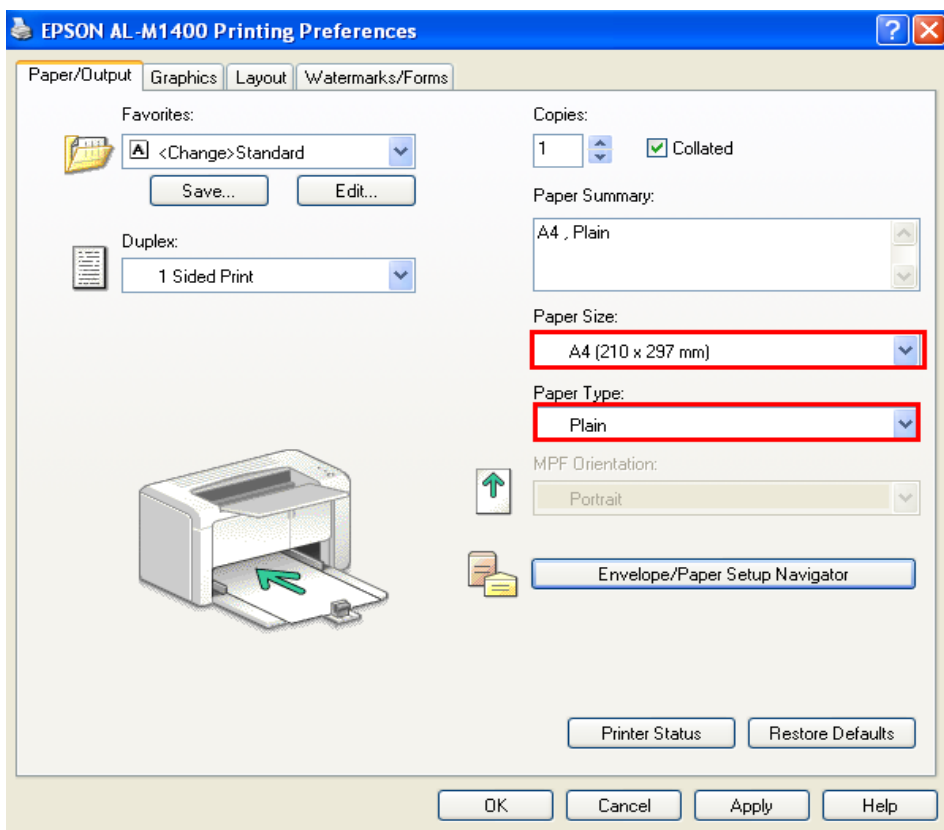
Paper Type เลือก **Plain** จากนั้นคลิก **Next**



6.คลิก Finish

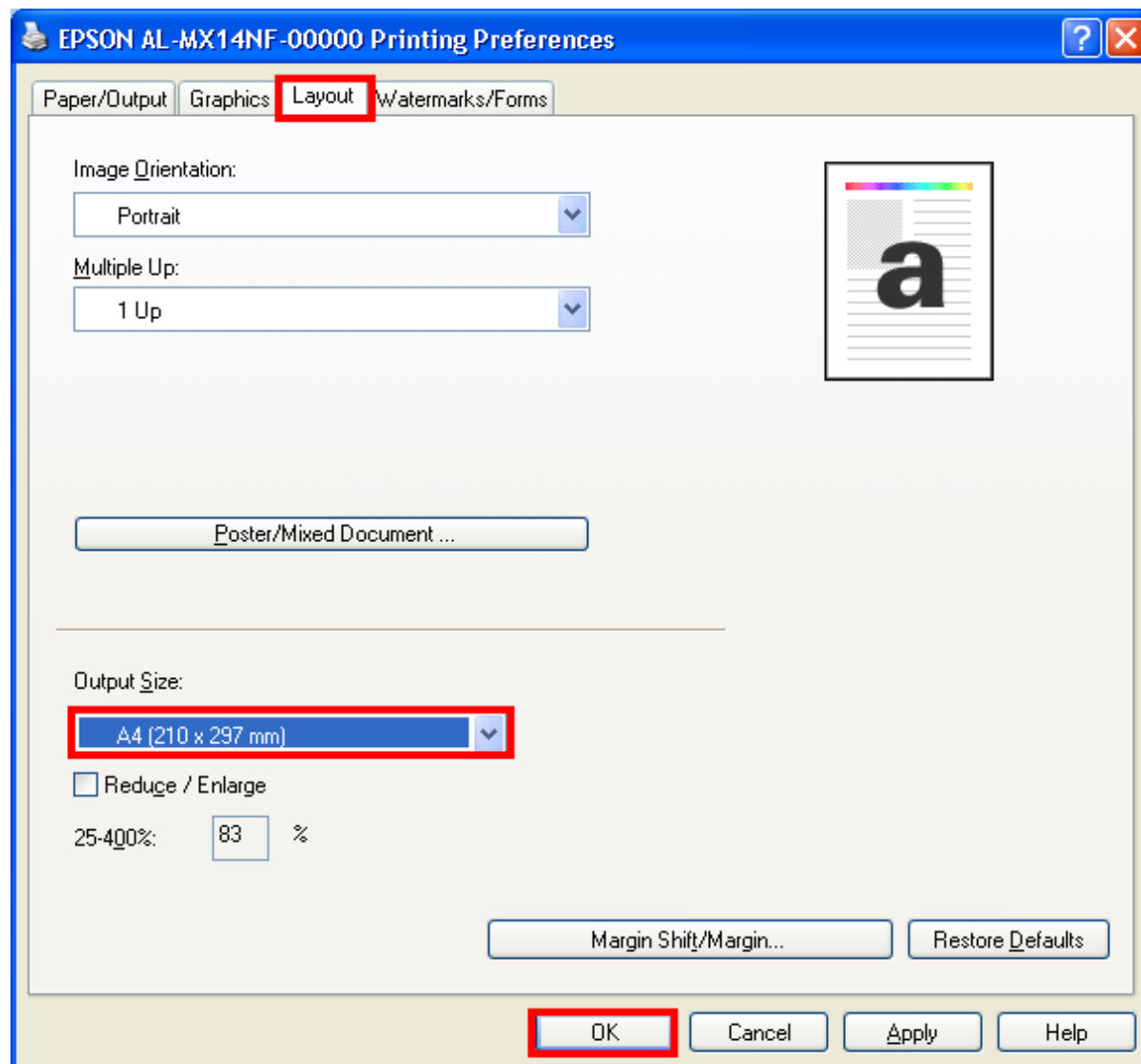


7.จะปรากฏขนาดกระดาษที่เลือกไว้ ดังรูป



8.คลิกที่ แทบ **Layout**

ที่ **Output Size** เลือก **A4 (210x297 mm)** จากนั้นคลิก **OK**



หมายเหตุ : หากต้องการให้ Windows จำค่า กระดาษ Size A4 แนะนำให้ รีเซ็ตรหัสคอมพิวเตอร์ก่อนการใช้งาน

วิธีการเลือกขนาด และชนิดกระดาษ A4 ผ่านหน้าเครื่องพิมพ์ สำหรับรุ่น MX14, MX14NF, CX17NF

**** สำหรับรุ่นที่มีหน้าจอที่เครื่องพิมพ์ แนะนำให้ตั้งค่าที่เครื่องพิมพ์ด้วย ****

วิธีการเลือกขนาดกระดาษ A4

วิธีการเลือกชนิดกระดาษ

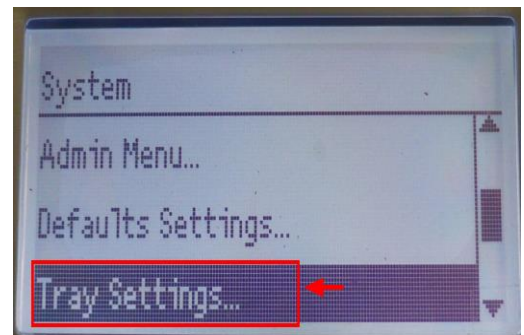
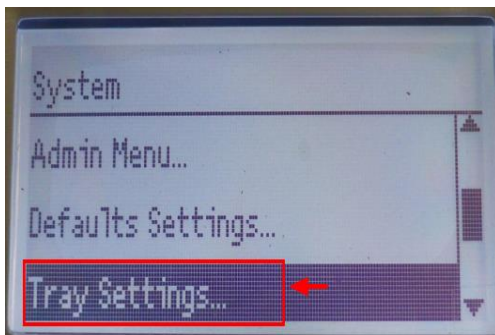
1. กดปุ่ม **System**

1. กดปุ่ม **System**



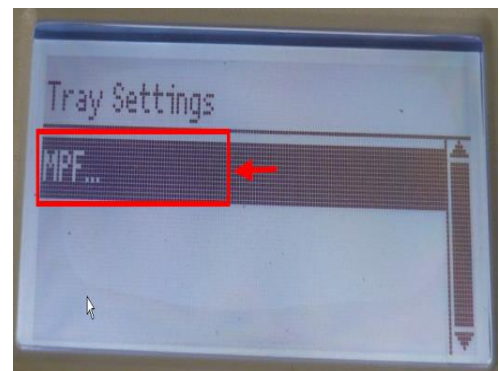
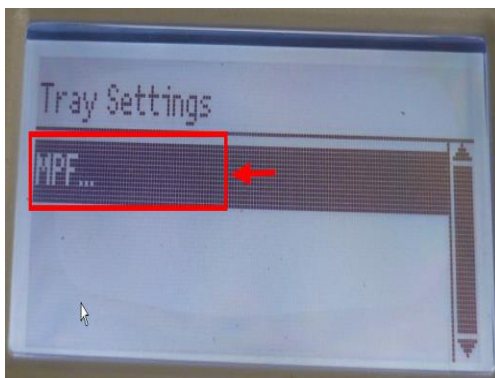
2. เลือกเมนู **Tray Settings** แล้วกดปุ่ม **OK**

2. เลือกเมนู **Tray Settings** แล้วกดปุ่ม **OK**

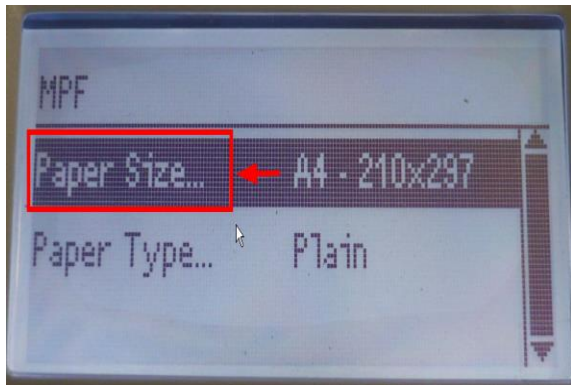


3. เลือก **MPF** แล้วกดปุ่ม **OK**

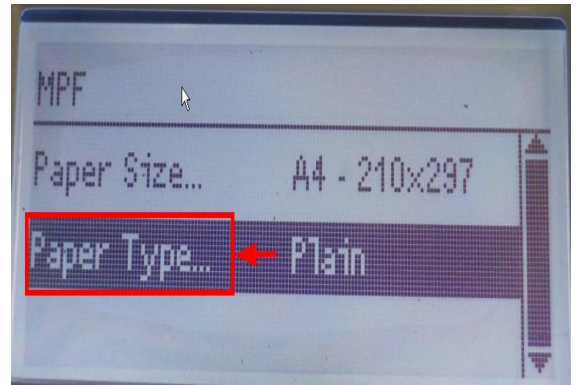
3. เลือก **MPF** แล้วกดปุ่ม **OK**



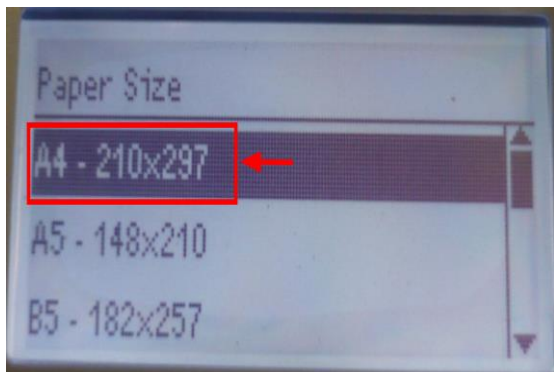
4.เลือก **Paper Size** แล้วกดปุ่ม **OK**



4.เลือก **Paper Type** แล้วกดปุ่ม **OK**



5.เลือกขนาดกระดาษที่ต้องการ **A4-210x297** แล้วกดปุ่ม **OK**



5.เลือกชนิดกระดาษที่ต้องการแล้วกดปุ่ม **OK**

