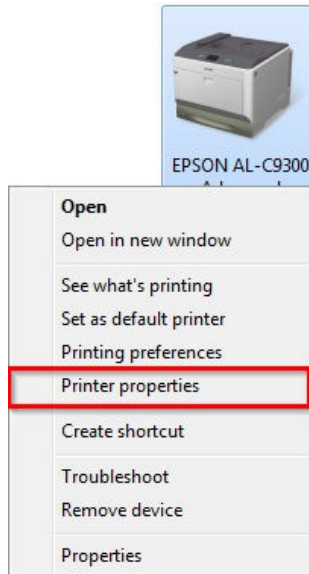


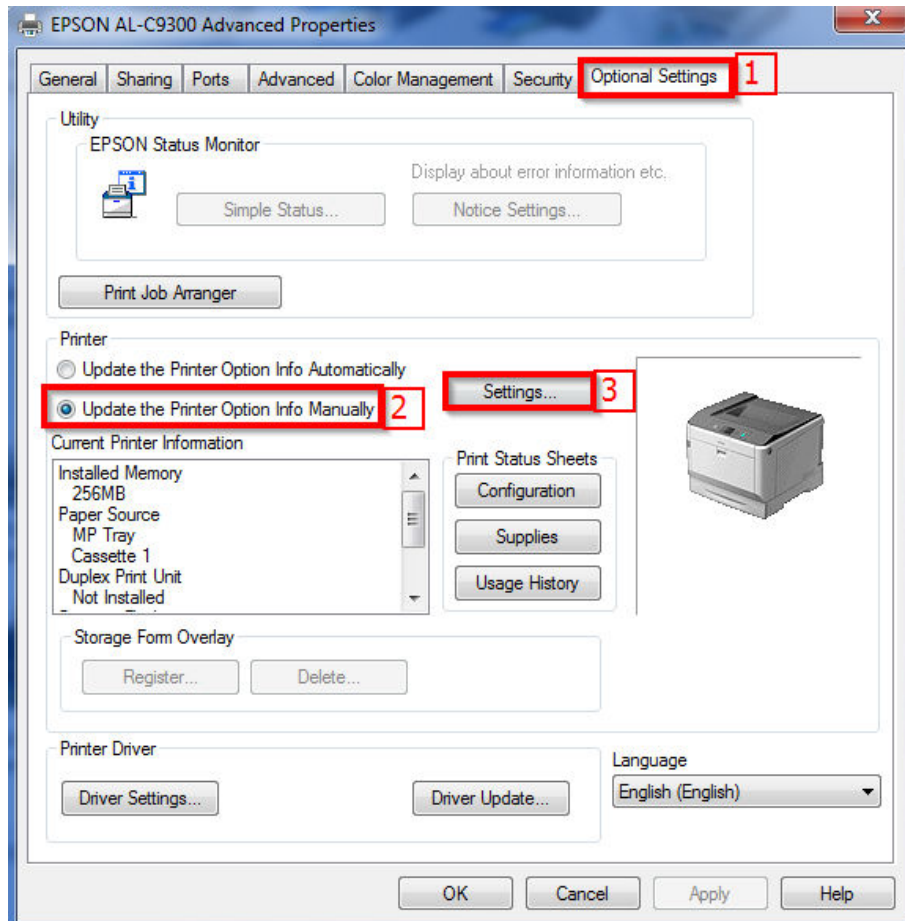
หัวข้อ : กรณีติดตั้ง Duplex แล้วคำสั่ง Duplex กดเลือกไม่ได้
 รองรับปริ้นเตอร์รุ่น : AL-C9300N, AL-C9300DN
 รองรับระบบปฏิบัติการ : Windows

เครื่อง AL-C9300N ถ้าติดตั้งอุปกรณ์เสริม Duplex แล้ว หน้าต่างไดรเวอร์กดเลือก Duplex ไม่ได้ ให้ไปเปิดการใช้งาน Duplex วิธีคือ

1. เข้าหน้า Devices and Printers คลิกขวาที่รุ่น **EPSON AL-C9300N** แล้วคลิกที่ **Printer properties**



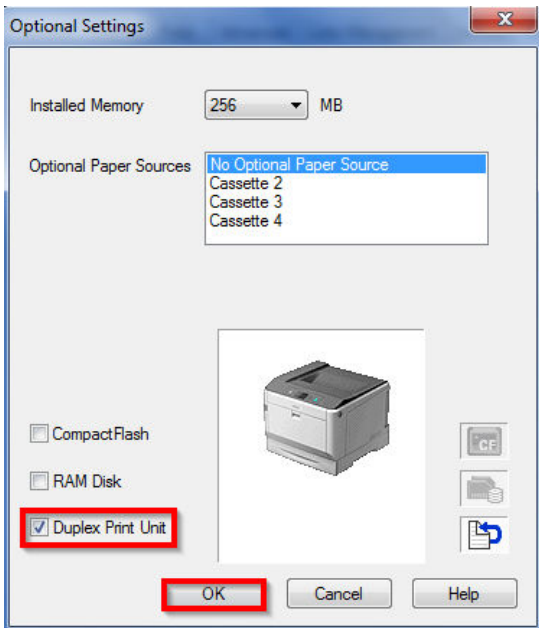
2. ไปที่แท็บ **[1]Optional Settings** >> คลิกเลือก **[2]Update the Printer Option Info Manually** >> คลิก **[3]Settings**



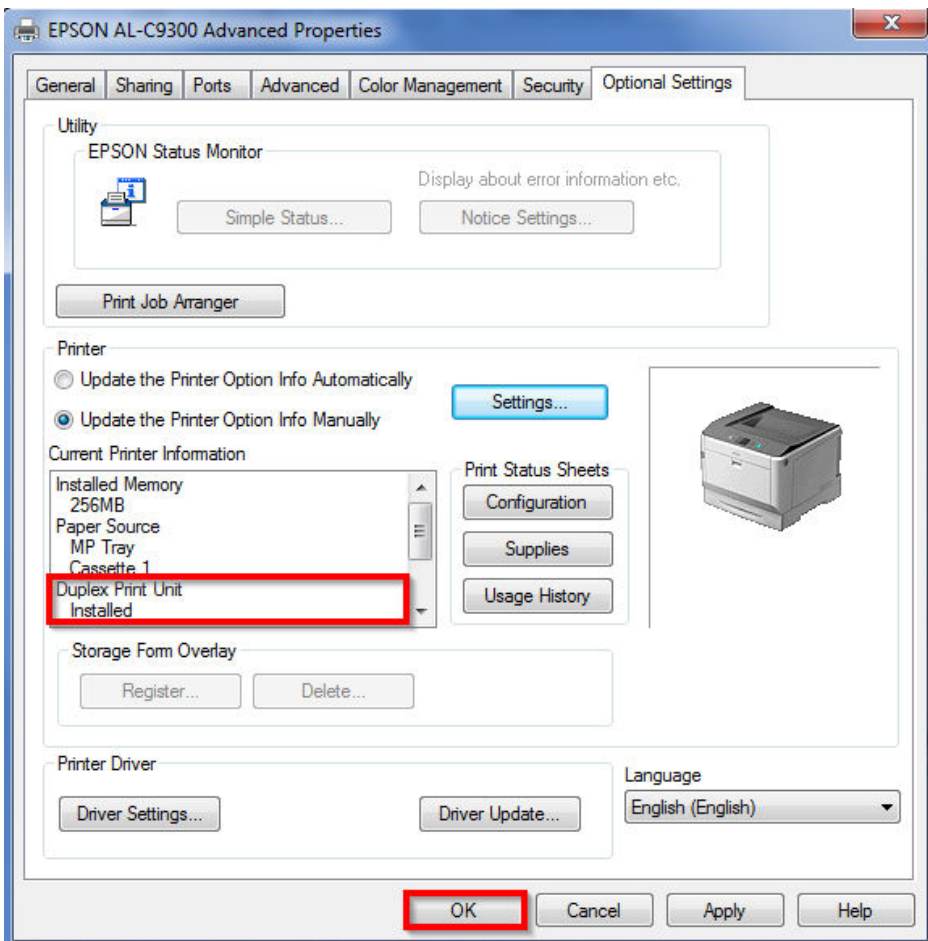
- สอบถามข้อมูลการใช้งานผลิตภัณฑ์และบริการ โทร.0-2685-9899
- เวลาทำการ : วันจันทร์ – ศุกร์ เวลา 8.30 – 17.30 น. ยกเว้นวันหยุดนักขัตฤกษ์
- www.epson.co.th

หัวข้อ : กรณีติดตั้ง Duplex แล้วคำสั่ง Duplex กดเลือกไม่ได้
 รองรับปริ้นเตอร์รุ่น : AL-C9300N, AL-C9300DN
 รองรับระบบปฏิบัติการ : Windows

3.คลิกเลือก **Duplex Print Unit** และกด **OK**



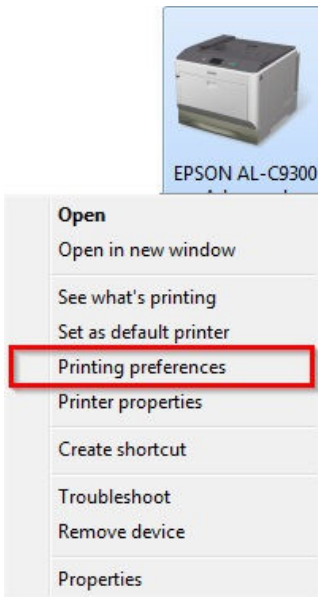
4.จะแสดงตรงหัวข้อ **Duplex Print Unit เป็น Installed** และกด **OK**



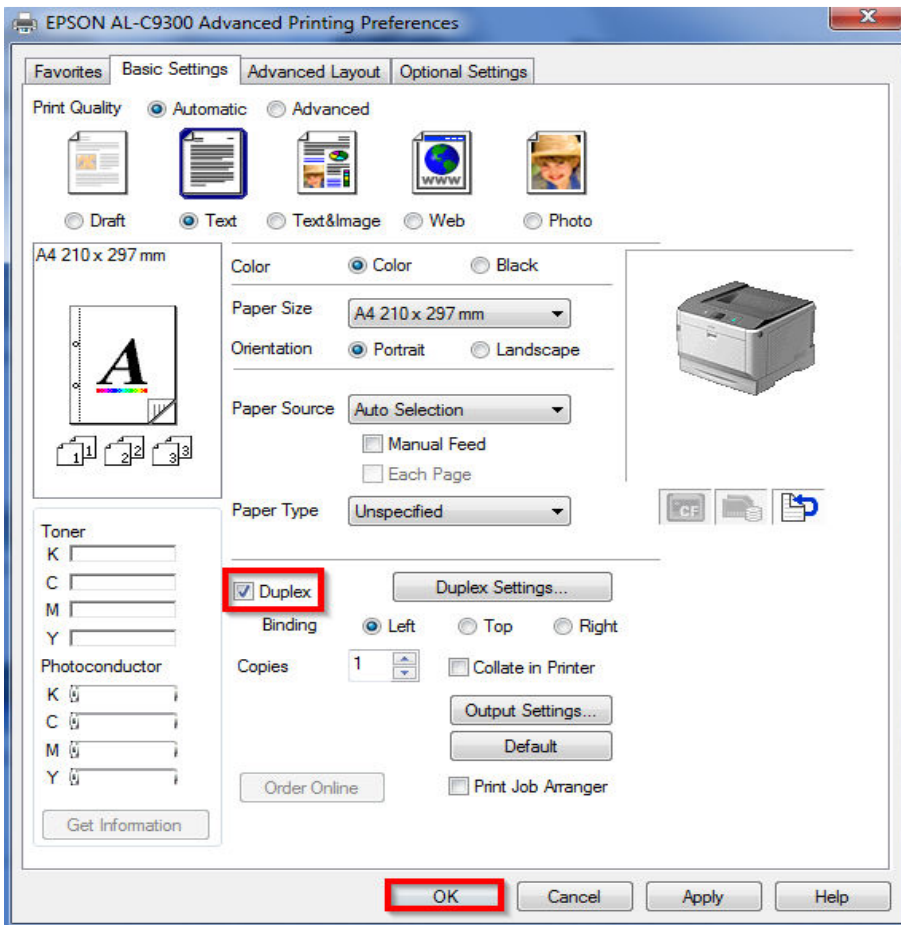
- สอบถามข้อมูลการใช้งานผลิตภัณฑ์และบริการ โทร.0-2685-9899
- เวลาทำการ : วันจันทร์ – ศุกร์ เวลา 8.30 – 17.30 น.ยกเว้นวันหยุดนักขัตฤกษ์
- www.epson.co.th

หัวข้อ : กรณีติดตั้ง Duplex แล้วคำสั่ง Duplex กดเลือกไม่ได้
 รองรับปริ้นเตอร์รุ่น : AL-C9300N, AL-C9300DN
 รองรับระบบปฏิบัติการ : Windows

5.คลิกขวาที่รุ่น **EPSON AL-C9300N** เลือก **Printing preferences**



6.คลิกเลือก **Duplex** และกด **OK**



- สอบถามข้อมูลการใช้งานผลิตภัณฑ์และบริการ โทร.0-2685-9899
- เวลาทำการ : วันจันทร์ – ศุกร์ เวลา 8.30 – 17.30 น.ยกเว้นวันหยุดนักขัตฤกษ์
- www.epson.co.th

หัวข้อ : กรณีติดตั้ง Duplex แล้วคำสั่ง Duplex กดเลือกไม่ได้
 รองรับปริ้นเตอร์รุ่น : AL-C9300N, AL-C9300DN
 รองรับระบบปฏิบัติการ : Windows

7. และที่ตัวเครื่องพิมพ์ต้องไปเปิดหัวข้อ **Duplex** ให้เป็น **On** อยู่ในหัวข้อ **Setup**

Setup Menu

Item	Settings (default in bold)
Language	English , Français, Deutsch, Italiano, ESPAÑOL, SVENSKA, Dansk, Nederlands, SUOMI, Português, Norsk, CATALÀ, РУССКИЙ, Türkçe, 中文, 繁體中文, 한국어
Time Out	0, 5 to 60 to 300 in increments of 1
MP Mode	Normal , Last
Manual Feed	Off , 1st Page, EachPage
Copies	1 to 999
Duplex*1 *2	Off , On
Binding*1 *2	Long Edge , Short Edge
Start Page*1 *2	Front , Back
Skip Blank Page*3	Off , On
Auto Eject Page*4	Off , On
Size Ignore	Off , On
Auto Cont	Off , On
Page Protect*3	Auto , On
A4/LT Auto Switching	On , Off
Convert to Monochrome	On , Off
LCD Contrast	0 to 7 to 15
RAM Disk*1 *5	Off , Normal, Maximum
Confirm Media Type	No , Yes
Job Info.	Display Pattern 1, Display Pattern 2, Off

*1 Available only when the corresponding option is installed.

*2 Available only when you use A4, A3, A5, B4, B5, LT, LGL, GLG, B, or EXE size paper.

*3 Available only for ESC/Page, ESC/P2, FX, or I239X mode.

*4 Not available in PS3 and PCL.

*5 After this item is changed, the setting value takes effect after a warm boot or after the power is turned on again.



- สอบถามข้อมูลการใช้งานผลิตภัณฑ์และบริการ โทร.0-2685-9899
- เวลาทำการ : วันจันทร์ – ศุกร์ เวลา 8.30 – 17.30 น. ยกเว้นวันหยุดนักขัตฤกษ์
- www.epson.co.th