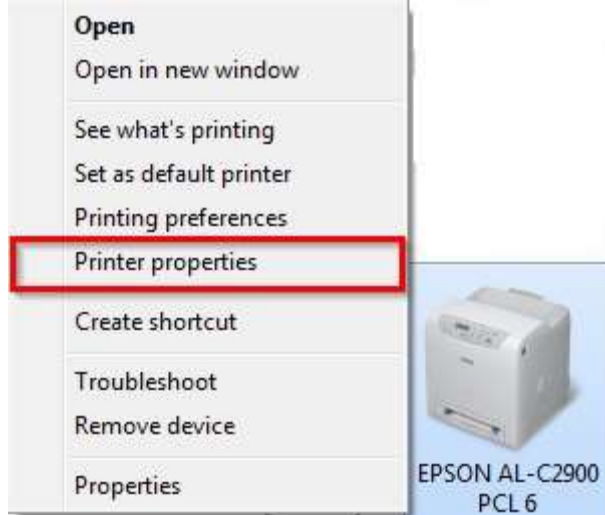


หัวข้อ : กรณีติดตั้ง Duplex แล้วหัวข้อ 2 Sided Print กดเลือกพิมพ์สองหน้าไม่ได้
 รองรับปริ้นเตอร์รุ่น : AL-C2900N,AL-C2900DN
 รองรับระบบปฏิบัติการ : Windows

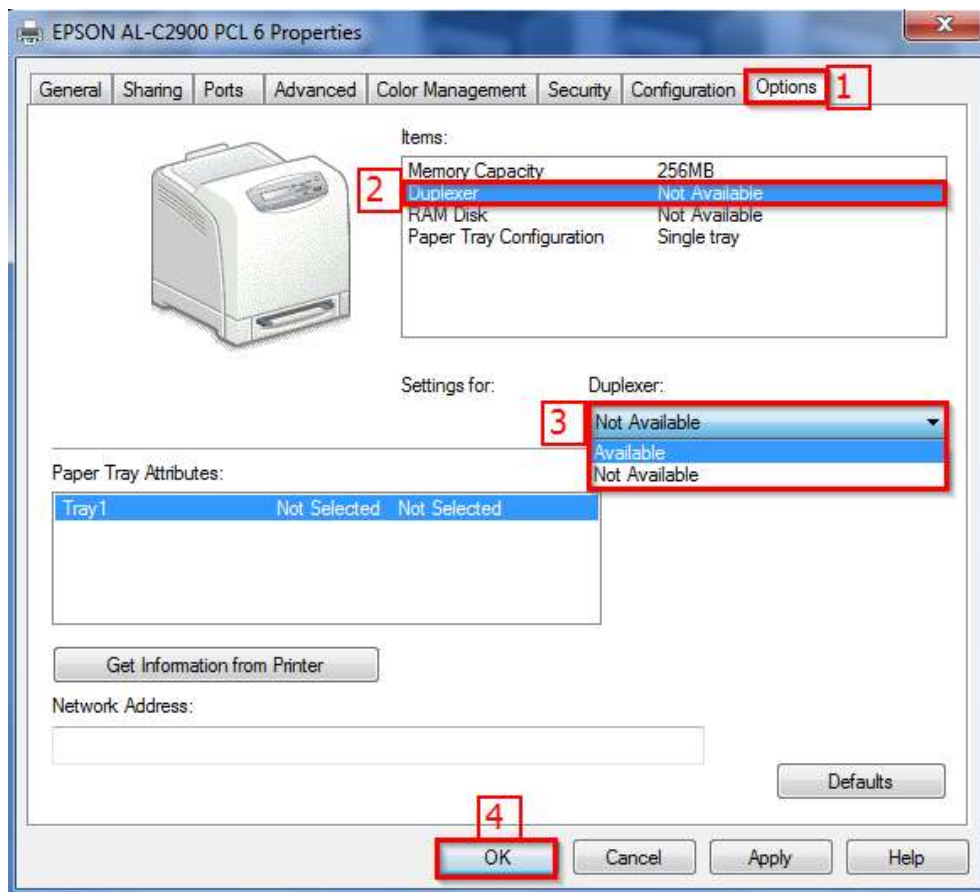
เครื่อง AL-C2900N ถ้าติดตั้งอุปกรณ์เสริม Duplex แล้ว หน้าต่างไดรเวอร์กดเลือกหัวข้อ 2 Sided Print พิมพ์สองหน้าไม่ได้ ให้ไปเปิดการใช้งาน Duplex

วิธีคือ

1.เข้าหน้า **Devices and Printers** คลิกขวาที่รุ่น **EPSON AL-C2900N** แล้วคลิกที่ **Printer properties**



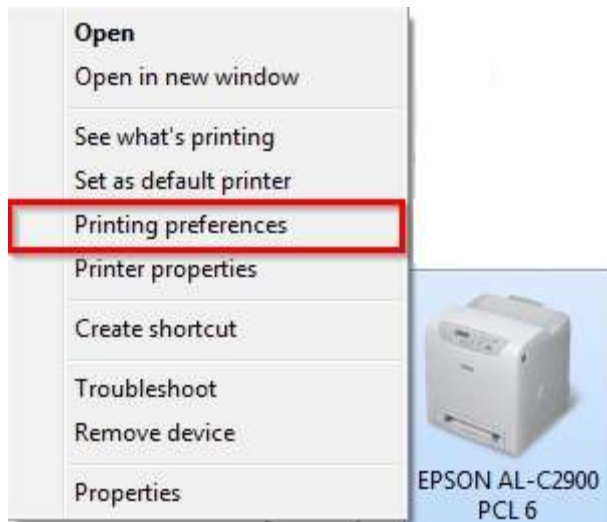
2.ไปที่แท็บ **[1]Options** >> คลิกเลือก **[2]Duplex** >> คลิกเลือกให้เป็น **[3]Available** >> คลิก **[4]OK**



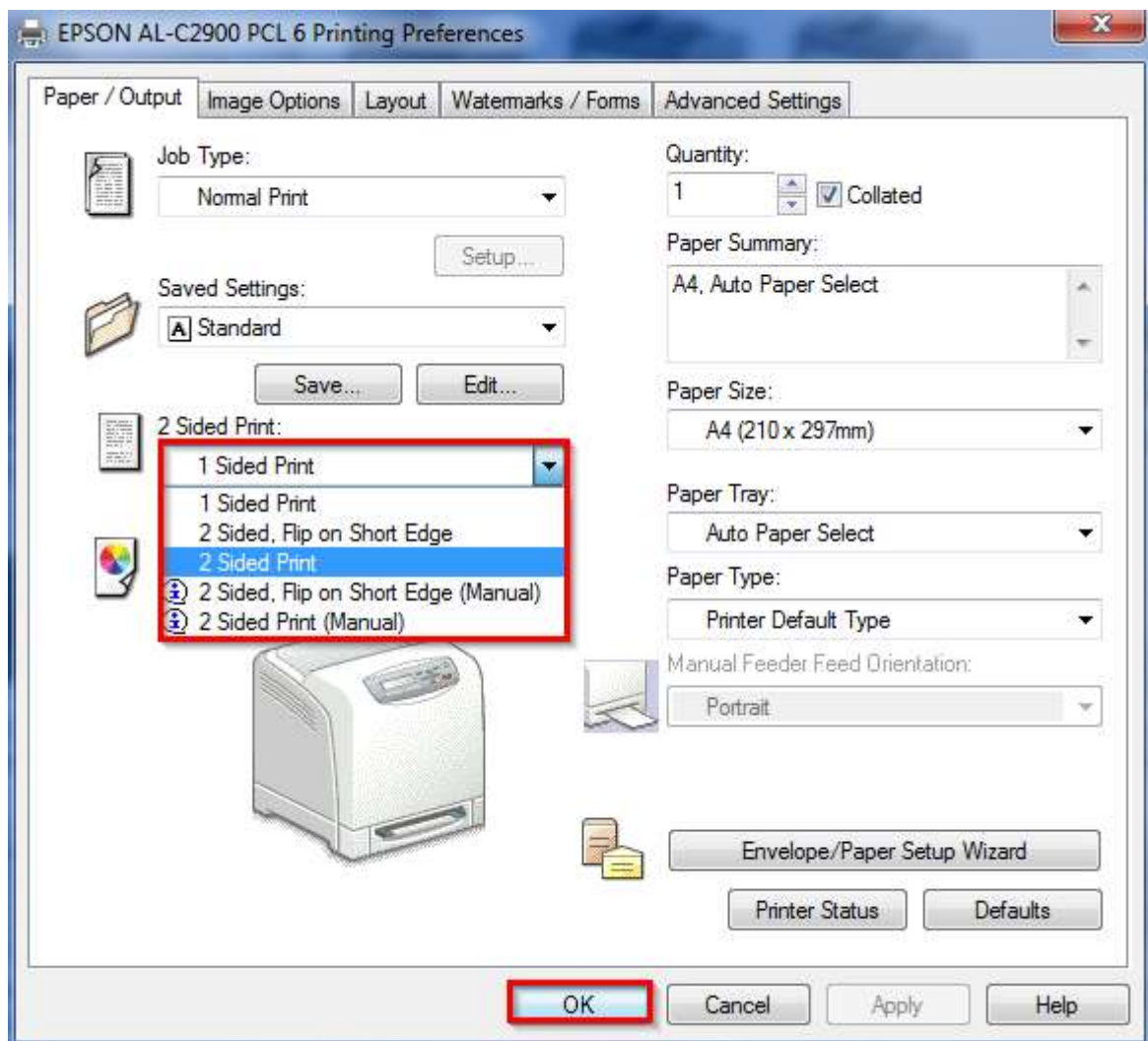
- สอบถามข้อมูลการใช้งานผลิตภัณฑ์และบริการ โทร.0-2685-9899
- เวลาทำการ : วันจันทร์ – ศุกร์ เวลา 8.30 – 17.30 น.ยกเว้นวันหยุดนักขัตฤกษ์
- www.epson.co.th

หัวข้อ : กรณีติดตั้ง Duplex แล้วหัวข้อ 2 Sided Print กดเลือกพิมพ์สองหน้าไม่ได้
 รองรับปริ้นเตอร์รุ่น : AL-C2900N,AL-C2900DN
 รองรับระบบปฏิบัติการ : Windows

3.คลิกขวาที่รุ่น **EPSON AL-C2900N** เลือก **Printing preferences**



4.เลือกหัวข้อ **2 Sided Print** ให้เป็น **2 Sided Print** และกด **OK**



- สอบถามข้อมูลการใช้งานผลิตภัณฑ์และบริการ โทร.0-2685-9899
- เวลาทำการ : วันจันทร์ – ศุกร์ เวลา 8.30 – 17.30 น.ยกเว้นวันหยุดนักขัตฤกษ์
- www.epson.co.th