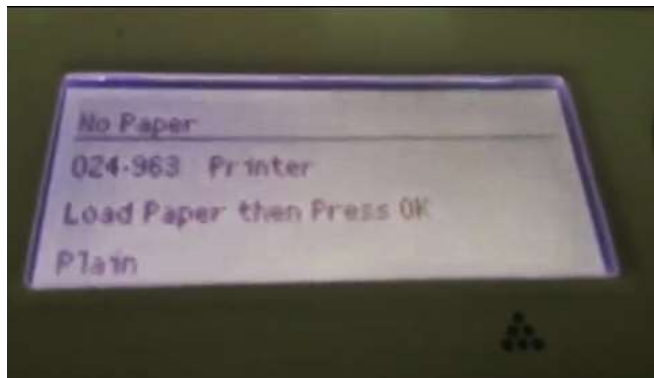


หัวข้อ : **วิธีการแก้ไข Error 024-963**
รองรับปริ้นเตอร์รุ่น : **MX14/MX14NF/M1400/CX17NF/C1700**
รองรับระบบปฏิบัติการ : **Windows XP /7 /8 /8.1 /10**

ปัญหา : กรณีสั่งพิมพ์งาน กระดาษขนาด A4 แล้วไฟ Error กระพริบที่เครื่องพิมพ์

หรือแจ้ง Error 024-963 Paper is not loaded in the selected tray. Wrong size paper was detected. (including when MPF has run out of paper) ที่ไดร์เวอร์และหน้าเครื่องพิมพ์



วิธีแก้ไข : เลือกขนาดกระดาษที่ Driver ,หน้าเครื่องพิมพ์ และโปรแกรมที่ลูกค้าใช้งาน

หมายเหตุ : ก่อนการตั้งค่าแนะนำให้ปิดโปรแกรมทุกอย่างก่อน และแนะนำตั้งค่ากับเครื่องที่ต่อตรงกับเครื่องพิมพ์

สำหรับ Windows XP

1.คลิกที่ **Start** เลือก **Printer and Faxes**

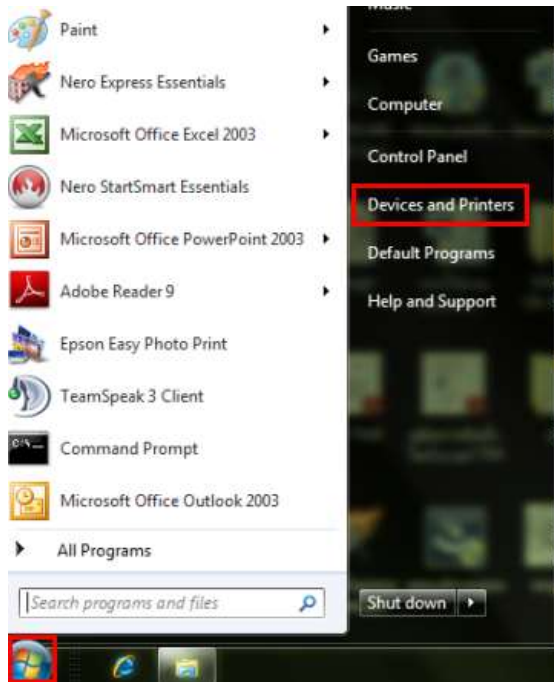


- สอบถามข้อมูลการใช้งานผลิตภัณฑ์และบริการ โทร.0-2685-9899
- เวลาทำการ : วันจันทร์ – ศุกร์ เวลา 8.30 – 17.30 น.ยกเว้นวันหยุดนักขัตฤกษ์
- www.epson.co.th

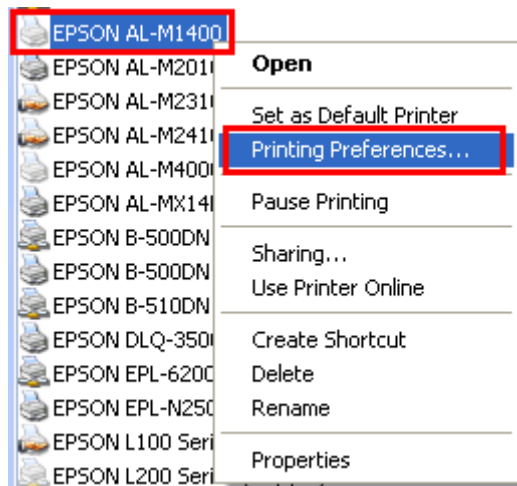
หัวข้อ : **วิธีการแก้ไข Error 024-963**
 รองรับปริ้นเตอร์รุ่น : **MX14/MX14NF/M1400/CX17NF/C1700**
 รองรับระบบปฏิบัติการ : **Windows XP / 7 / 8 / 8.1 / 10**

สำหรับ Windows 7

1.คลิก **Start** เลือก **Devices and Printers**



2.คลิกขวาที่ชื่อเครื่องพิมพ์ เลือก **Printing Preferences...**

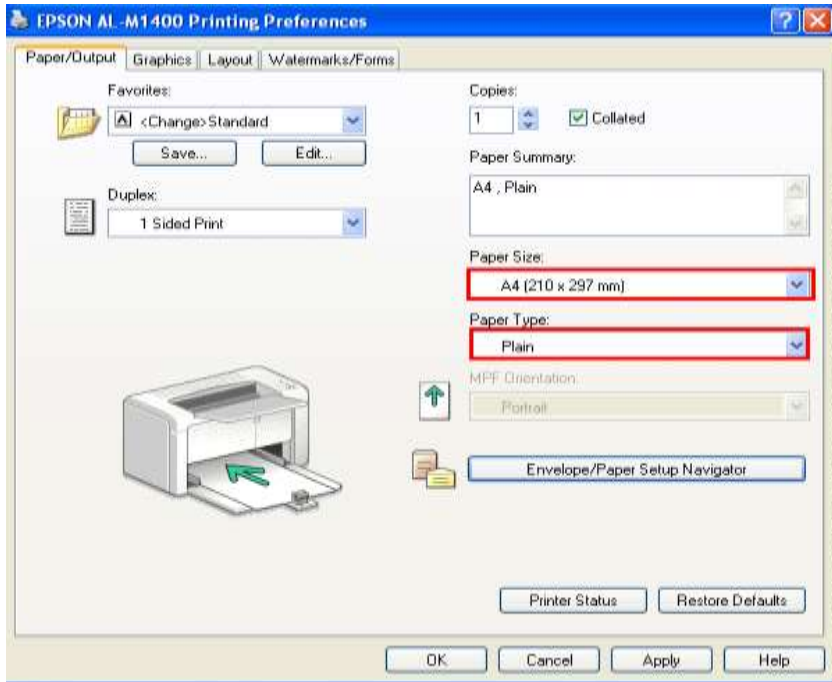


- สอบถามข้อมูลการใช้งานผลิตภัณฑ์และบริการ โทร.0-2685-9899
- เวลาทำการ : วันจันทร์ – ศุกร์ เวลา 8.30 – 17.30 น.ยกเว้นวันหยุดนักขัตฤกษ์
- www.epson.co.th

หัวข้อ : วิธีการแก้ไข **Error 024-963**
 รองรับปริ้นเตอร์รุ่น : **MX14/MX14NF/M1400/CX17NF/C1700**
 รองรับระบบปฏิบัติการ : **Windows XP /7 /8 /8.1 /10**

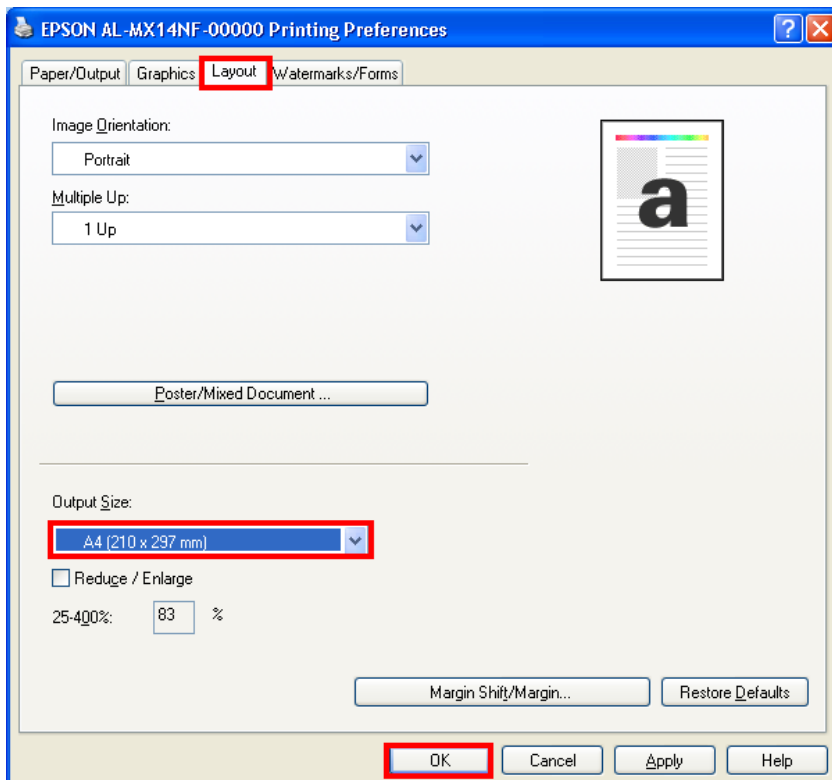
3.คลิกที่ แทบ **Paper/Output**

ที่ **Paper Size** เลือก **A4(210x297mm)** และ **Paper Type** เลือก **Plain**



4.คลิกที่ แทบ **Layout**

ที่ **Output Size** เลือก **A4(210x297mm)** จากนั้นคลิก **OK**





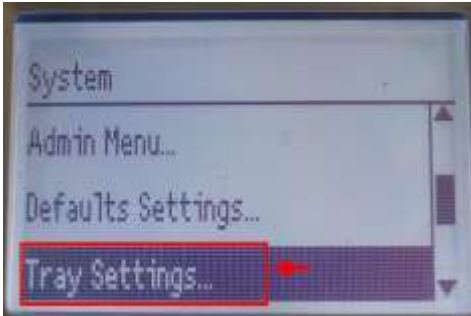
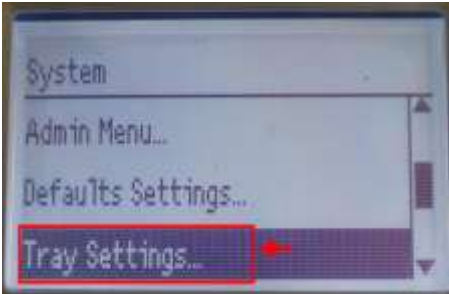
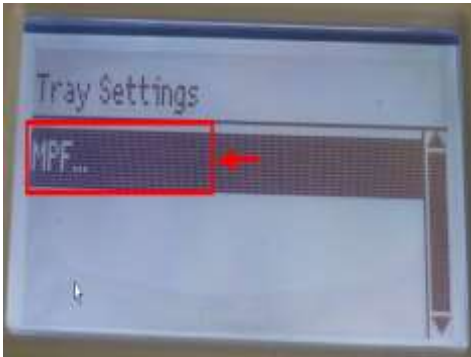
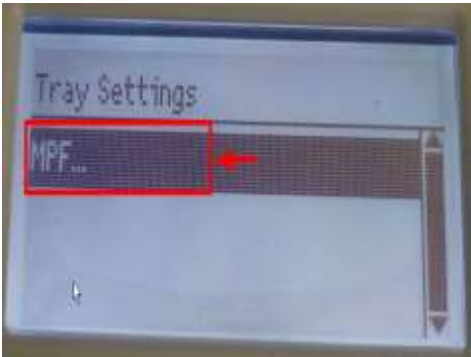
- สอบถามข้อมูลการใช้งานผลิตภัณฑ์และบริการ โทร.0-2685-9899
- เวลาทำการ : วันจันทร์ – ศุกร์ เวลา 8.30 – 17.30 น.ยกเว้นวันหยุดนักขัตฤกษ์
- www.epson.co.th

หัวข้อ : **วิธีการแก้ไข Error 024-963**
 รองรับปริ้นเตอร์รุ่น : **MX14/MX14NF/M1400/CX17NF/C1700**
 รองรับระบบปฏิบัติการ : **Windows XP /7 /8 /8.1 /10**

****หมายเหตุ : หากต้องการให้ Windows จำค่า กระดาษ Size A4 แนะนำให้ รีเซ็ตาร์ท คอมพิวเตอร์ก่อนการใช้งาน****

วิธีการเลือกขนาด และชนิดกระดาษ A4 ผ่านหน้าเครื่องพิมพ์ สำหรับรุ่น MX14, MX14NF, CX17NF

**** สำหรับรุ่นที่มีหน้าจอที่เครื่องพิมพ์ แนะนำให้ตั้งค่าที่เครื่องพิมพ์ด้วย ****

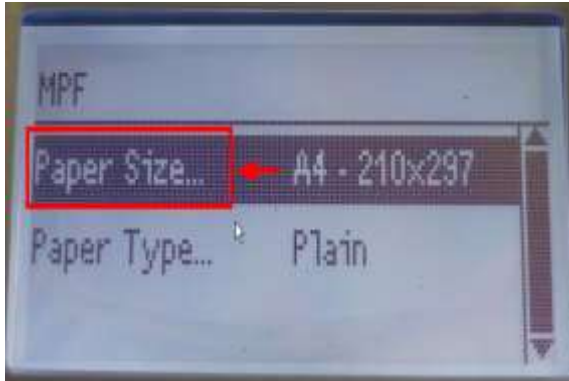
วิธีการเลือกขนาดกระดาษ	วิธีการเลือกชนิดกระดาษ
<p>1.กดปุ่ม System</p> 	<p>1.กดปุ่ม System</p> 
<p>2.เลือกเมนู Tray Settings แล้วกดปุ่ม OK</p> 	<p>2.เลือกเมนู Tray Settings แล้วกดปุ่ม OK</p> 
<p>3.เลือก MPF แล้วกดปุ่ม OK</p> 	<p>3.เลือก MPF แล้วกดปุ่ม OK</p> 



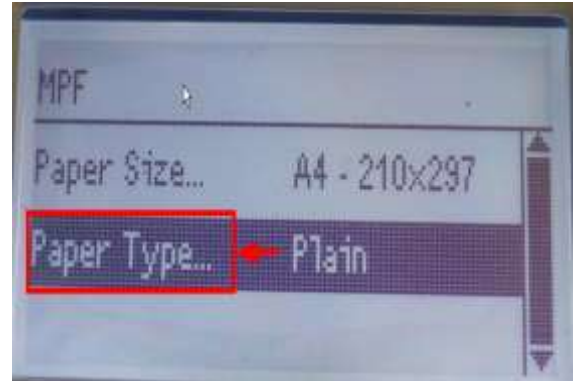
- สอบถามข้อมูลการใช้งานผลิตภัณฑ์และบริการ โทร.0-2685-9899
- เวลาทำการ : วันจันทร์ – ศุกร์ เวลา 8.30 – 17.30 น.ยกเว้นวันหยุดนักขัตฤกษ์
- www.epson.co.th

หัวข้อ : วิธีการแก้ไข Error 024-963
 รองรับปริ้นเตอร์รุ่น : MX14/MX14NF/M1400/CX17NF/C1700
 รองรับระบบปฏิบัติการ : Windows XP /7 /8 /8.1 /10

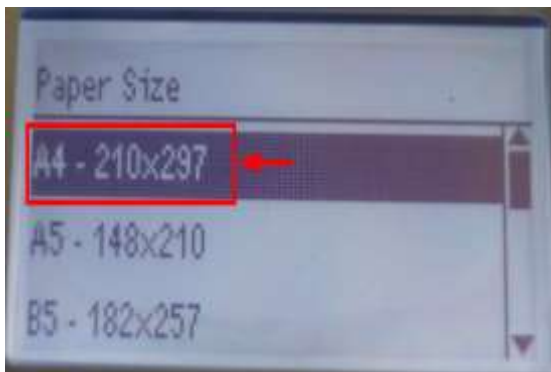
4.เลือก **Paper Size** แล้วกดปุ่ม **OK**



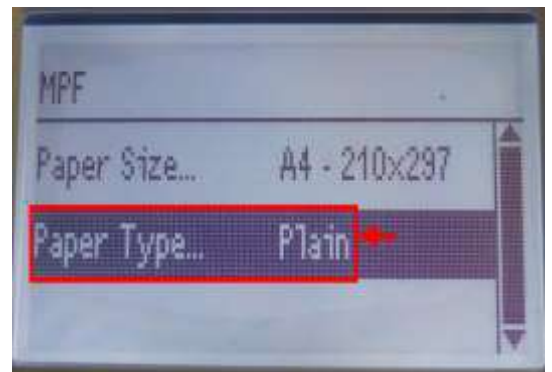
4.เลือก **Paper Type** แล้วกดปุ่ม **OK**



5.เลือกขนาดกระดาษที่ต้องการแล้วกดปุ่ม **OK**



5.เลือกชนิดกระดาษที่ต้องการแล้วกดปุ่ม **OK**



- สอบถามข้อมูลการใช้งานผลิตภัณฑ์และบริการ โทร.0-2685-9899
- เวลาทำการ : วันจันทร์ – ศุกร์ เวลา 8.30 – 17.30 น.ยกเว้นวันหยุดนักขัตฤกษ์
- www.epson.co.th