

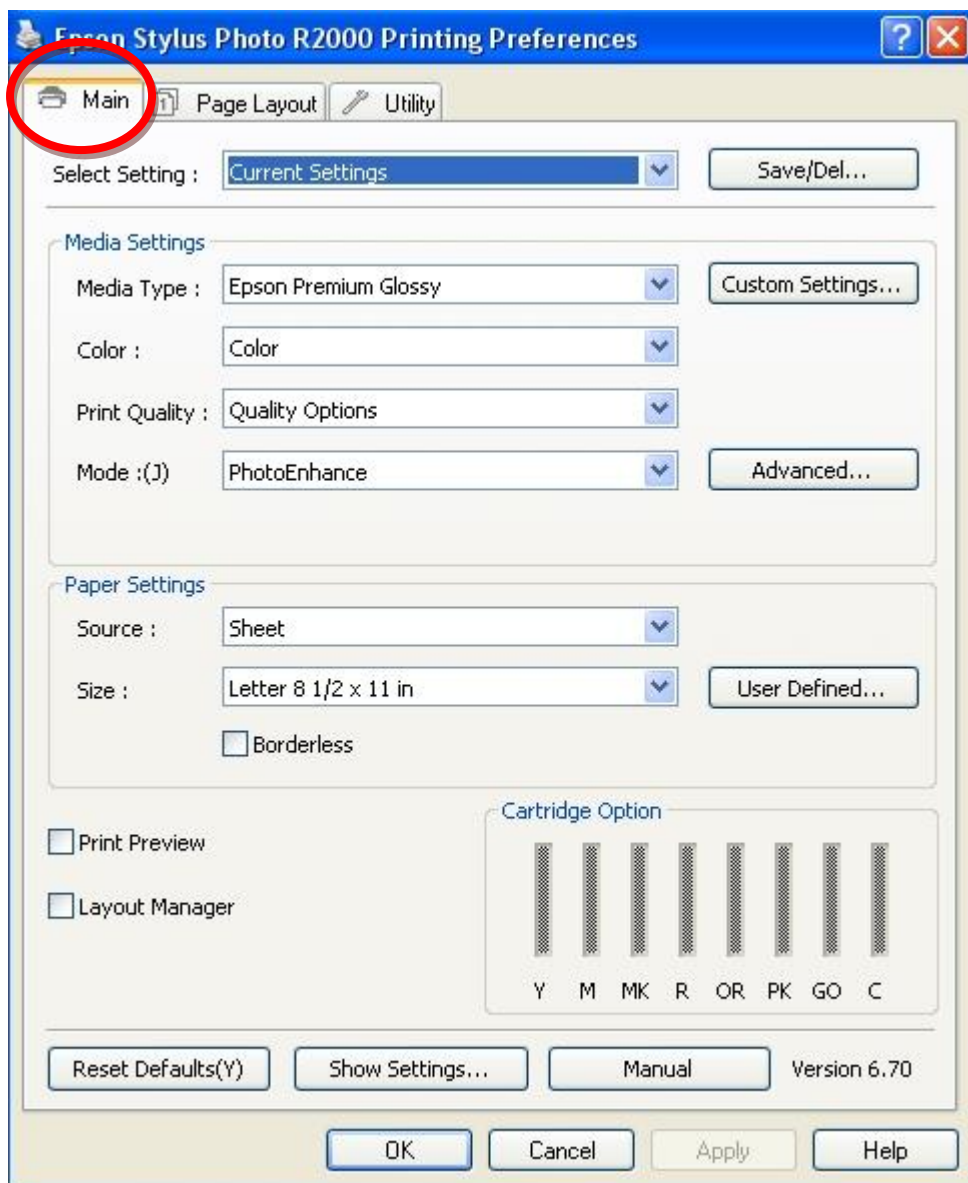
**หัวข้อ : คำกำหนด Driver R2000**

**รองรับพรินเตอร์รุ่น : R2000**

**รองรับระบบปฏิบัติการ : Windows XP,7**

การเลือกลักษณะการกำหนดค่าต่างๆในไดรเวอร์R2000 เพื่อให้ลักษณะการพิมพ์ออกมาสมบูรณ์นั้นต้องมีการเลือกค่าsettingต่างๆให้ตรงกับลักษณะการใช้ โดยไดรเวอร์เครื่องพิมพ์มีส่วนที่ต้องกำหนดหลักๆดังนี้

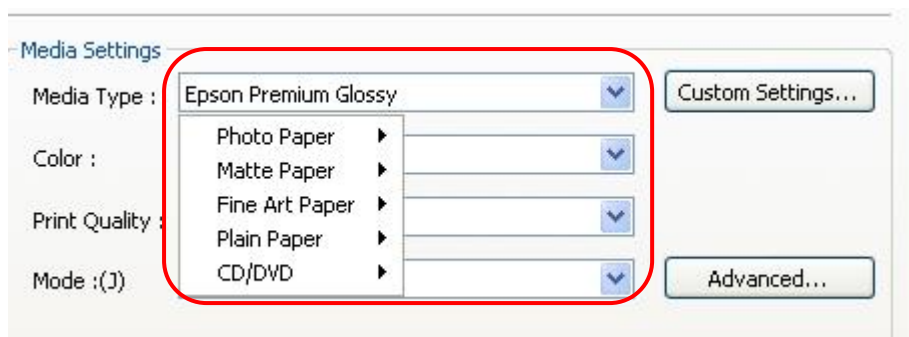
1. หน้าต่าง Main



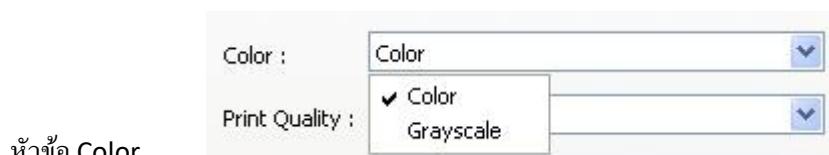
**หัวข้อ : คำกำหนด Driver R2000**

**รองรับพรินเตอร์รุ่น : R2000**  
**รองรับระบบปฏิบัติการ : Windows XP,7**

หัวข้อ Media setting: เป็นหัวข้อการเลือกชนิดของกระดาษให้ตรงกับกระดาษที่ใช้งานจริง เพราะส่วนนี้มีผลต่อการให้สีของงานพิมพ์ โดยไดร์เวอร์ก็จะมีประเภทกระดาษให้เลือกคือ

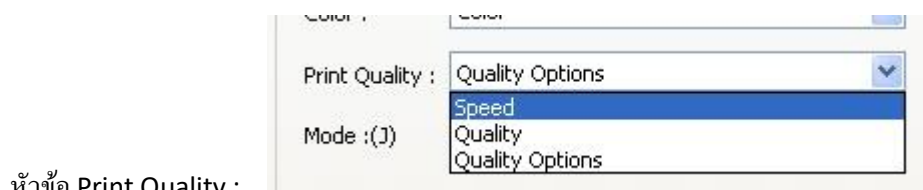


1. Photo Paper: กระดาษชนิดผิวมัน
2. Matte Paper: กระดาษชนิดผิวด้าน
3. Fine Art Paper: กระดาษชนิดผิวด้านประเภทมี texture
4. Plain Paper: กระดาษธรรมดา
5. CD/DVD: CD/DVDนี้ต้องเป็นชนิดที่ใช้สำหรับพิมพ์



หัวข้อ Color

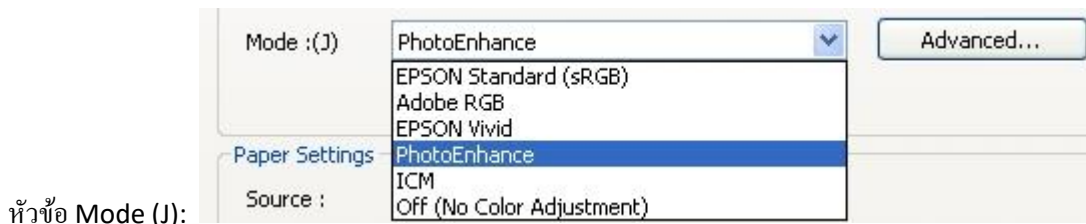
เพื่อเลือกสีการพิมพ์ว่าจะพิมพ์แบบ สีหรือ ดำ-เทา



หัวข้อ Print Quality :

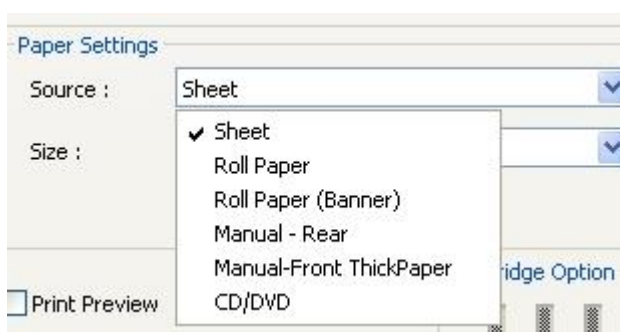
**หัวข้อ : คำกำหนด Driver R2000**

**รองรับพรินเตอร์รุ่น : R2000**  
**รองรับระบบปฏิบัติการ : Windows XP,7**



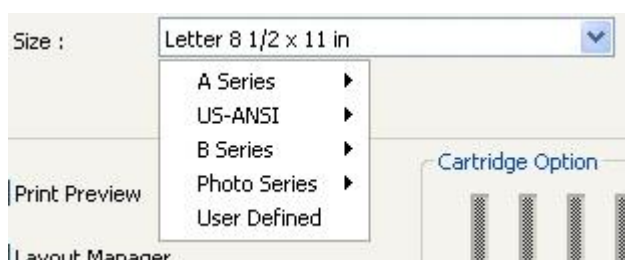
หัวข้อ Mode (J):

เป็นโหมดการเลือก ประเภทของสีว่าจะใช้โหมดสีประเภทใด



หัวข้อ Paper setting >> Source :

เพื่อเลือก แหล่งที่มาของกระดาษว่าจะเป็นกระดาษแผ่น ,ม้วน, ม้วนแบบพิมพ์ยาว,ป้อนกระดาษด้านหน้า (หนา), ป้อนกระดาษด้านหลัง หรือช่องป้อนแผ่น CD/DVD



หัวข้อ Size:

เพื่อเลือกขนาดกระดาษที่จะพิมพ์ หรือต้องการกำหนดขนาดกระดาษเอง



หัวข้อ Border :

เพื่อเลือกว่างานพิมพ์จะเป็นแบบมีขอบหรือแบบไร้ขอบ

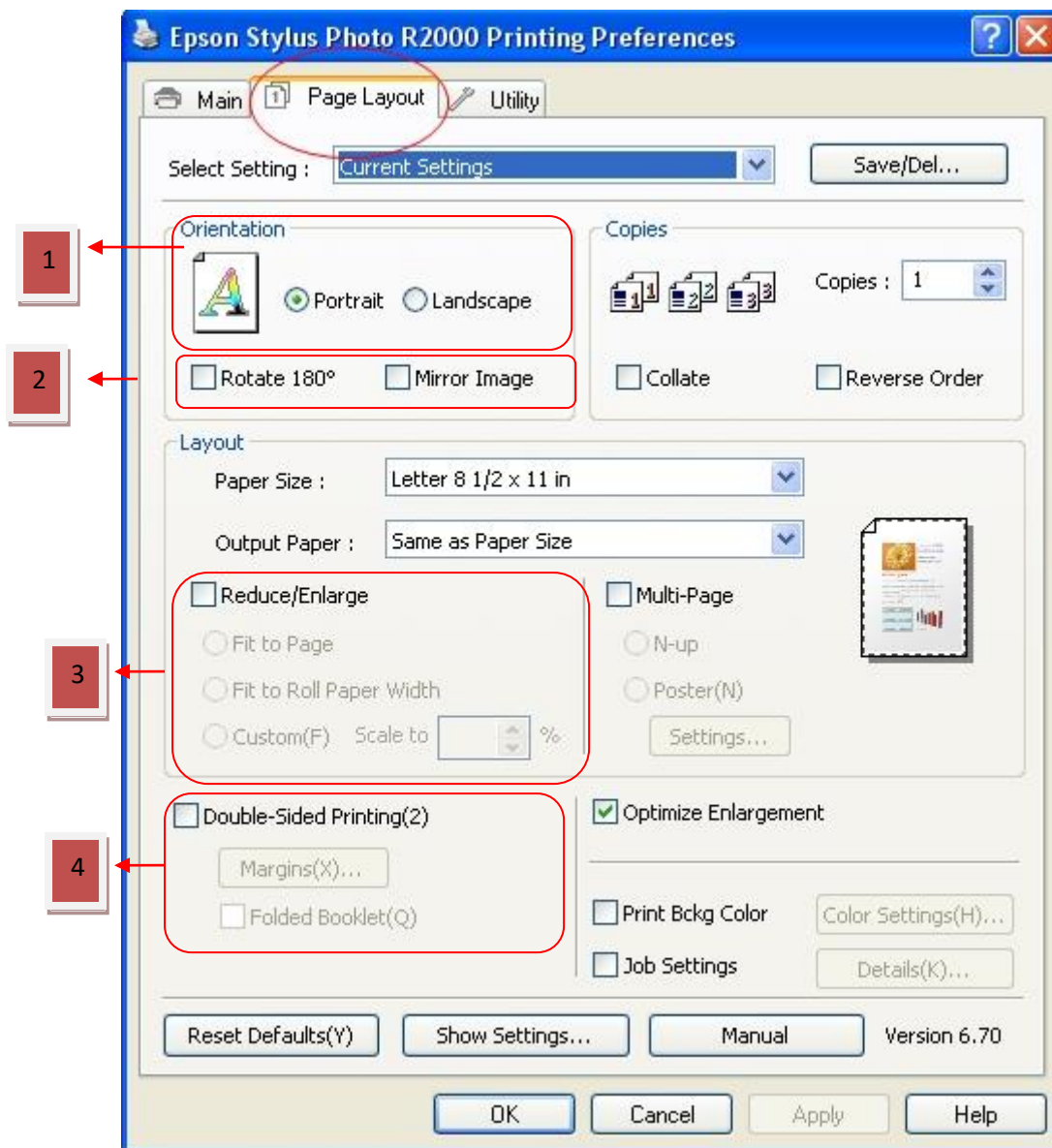


- สอบถามข้อมูลการใช้งานผลิตภัณฑ์และบริการ โทร.0-2685-9899
- เวลาทำการ : วันจันทร์ – ศุกร์ เวลา 8.30 – 17.30 น.ยกเว้นวันหยุดนักขัตฤกษ์
- [www.epson.co.th](http://www.epson.co.th)

หัวข้อ : **ค่ากำหนด Driver R2000**

รองรับพรินเตอร์รุ่น : **R2000**  
รองรับระบบปฏิบัติการ : **Windows XP,7**

หน้าต่าง Page Layout: เพื่อกำหนดค่าเพิ่มเติม เช่น



- |                                       |  |
|---------------------------------------|--|
| 1.Orientation: เลือกกระดาษแนวตั้ง-นอน | 2.Rotate 180 : หมุนงานพิมพ์ / Mirror Image: พิมพ์กลับด้าน    |
| 3.Reduce/Enlarge: เพิ่ม-ลดขนาดงาน     | 4. Double-Sided Printing (2): พิมพ์2ด้าน (ต้องกลับกระดาษเอง) |