

ต้องการวิธีการป้อนแผ่น CD/DVD ของเครื่องพิมพ์รุ่น R3000 ค่ะ

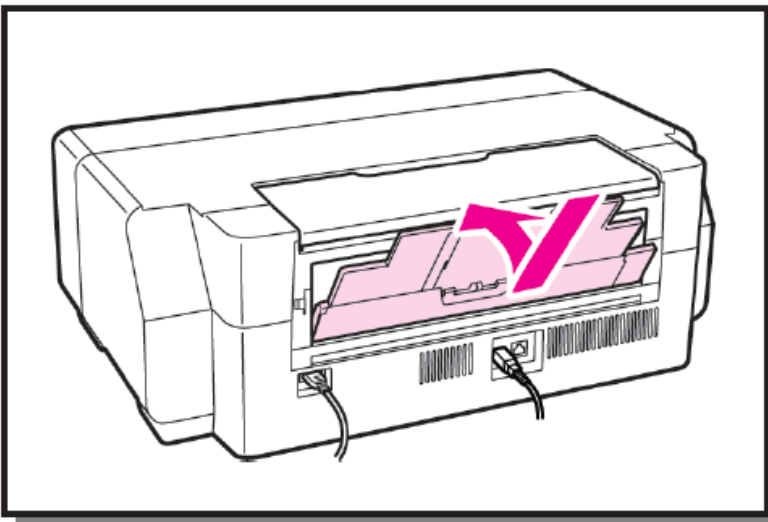
ข้อแนะนำ

- ต้องใช้งานผ่านโปรแกรม Epson Print CD
- ใช้ CD/DVD ขนาด 12 ซม. หรือ 8 ซม. (รวมทั้ง CD-R, RW, DVD-R/RW) ที่บรรจุภัณฑ์แสดงข้อความว่าสามารถรองรับงานพิมพ์ได้

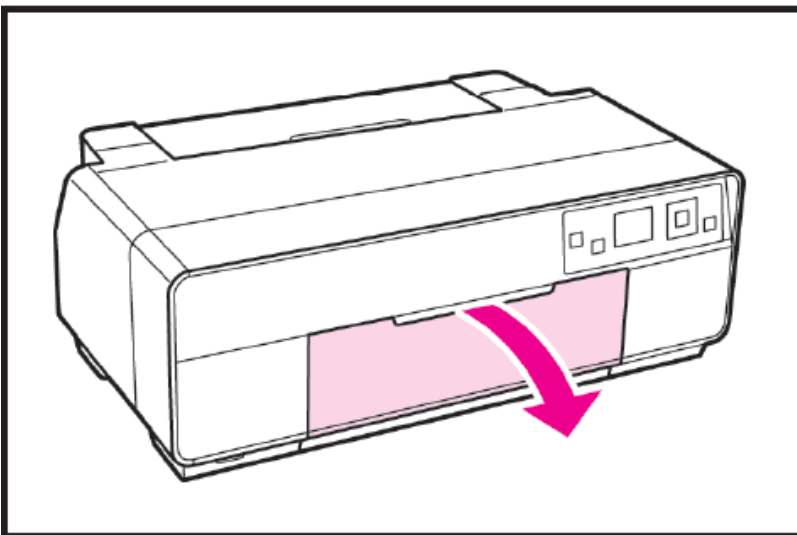
1. เปิดเครื่องพิมพ์

ข้อแนะนำ : อย่าดึงถาดป้อนกระดาษด้านหน้าหรือใส่ถาดป้อน CD/DVD ในระหว่างที่เครื่องกำลังทำงาน เพราะจะทำให้เครื่องเสียหายได้

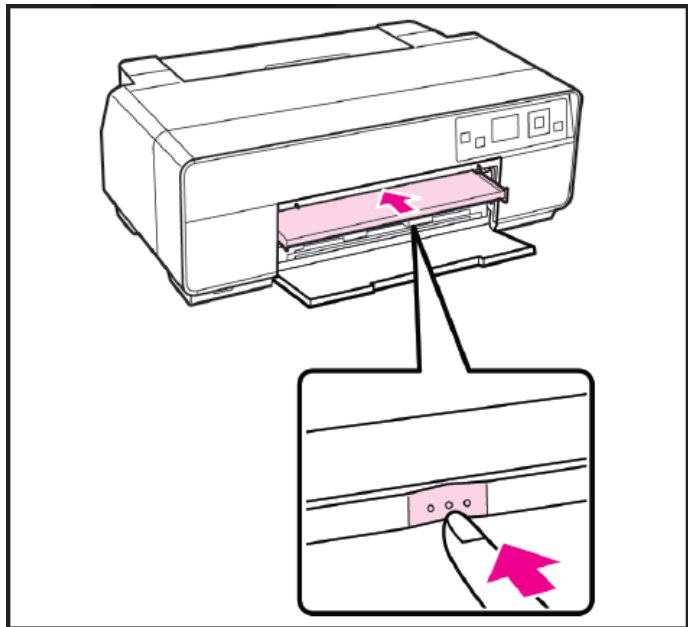
2. ถาดถาดพวงกระดาษด้านหลังเปิดอยู่ให้ปิดก่อน



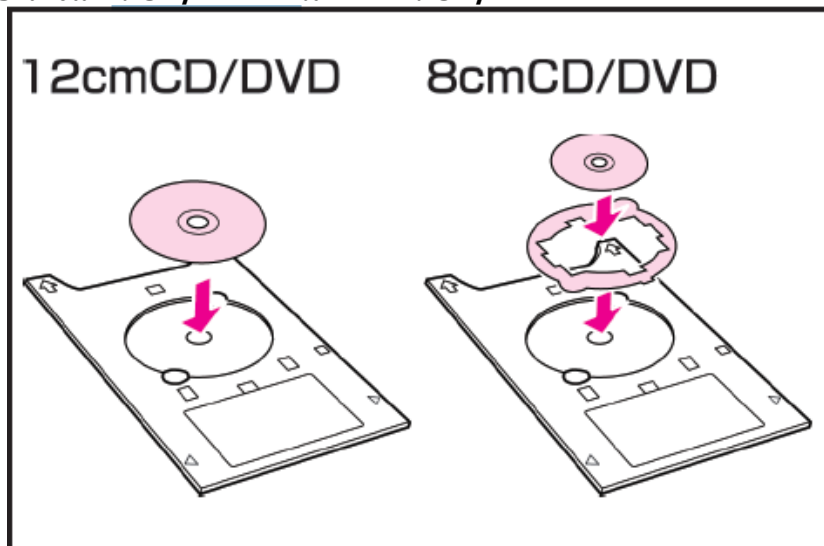
3. เปิดฝาครอบด้านหน้าเครื่องพิมพ์ออก



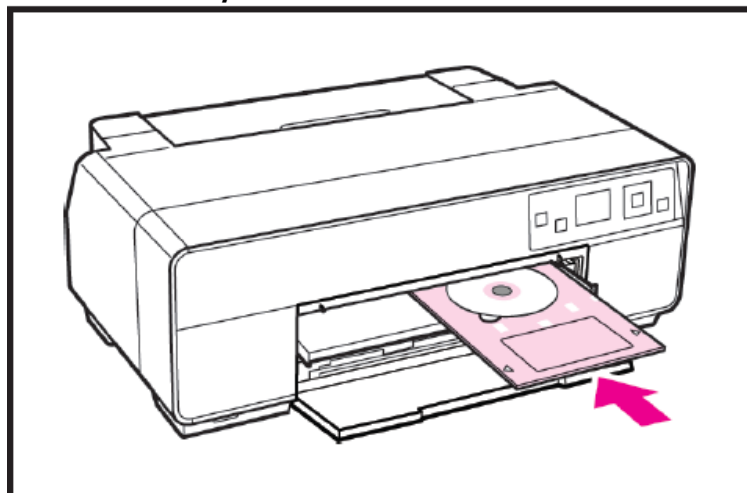
4. กดถาดป้อนกระดาษด้านหน้าเข้า 1 ครั้งเพื่อดึงถาดออก



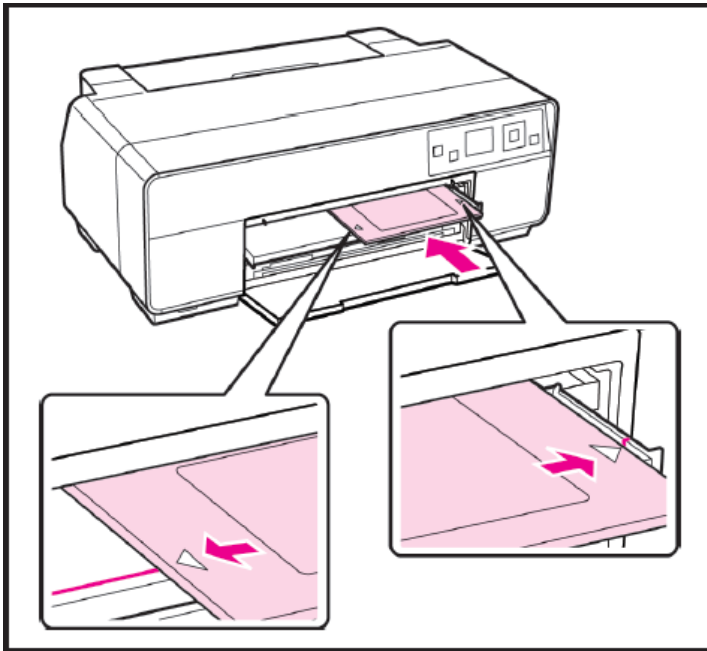
5. วางแผ่น CD/DVD บนถาดป้อน CD/DVD



6. ใส่ถาดป้อน CD/DVD ในช่องป้อนกระดาษด้านหน้า



7. จัดถาดป้อน CD/DVD ให้ชิดขอบด้านขวาและสัญลักษณ์สามเหลี่ยมบนถาดป้อนให้ตรงกับเส้นบนถาดป้อนกระดาษด้านหลัง



8. เลือกหน้าจอ LCD ให้เป็น CD/DVD แล้วกดปุ่ม OK เครื่องพิมพ์จะดึงถาดป้อน CD/DVD เพื่อทำการพิมพ์

