

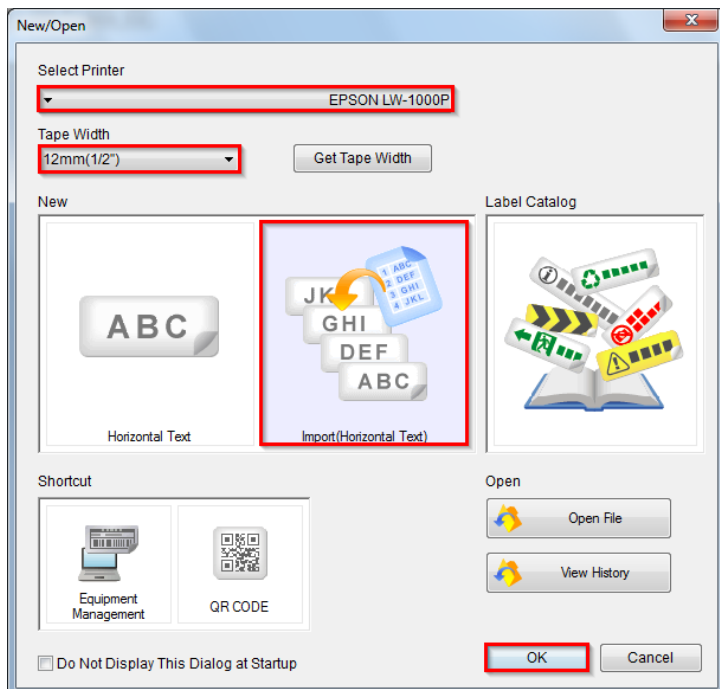
## วิธีการ Import ไฟล์งานผ่านโปรแกรม Label Editor

หมายเหตุ : สามารถ Import เฉพาะนามสกุลไฟล์ CSV.TEXT.EXCEL

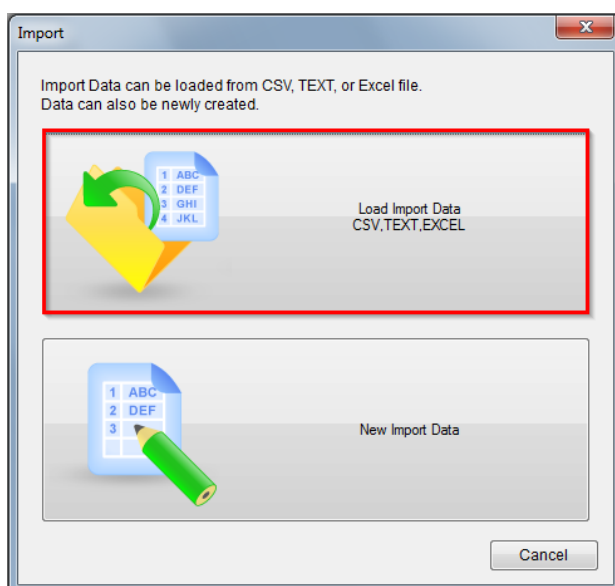
### 1. ดับเบิ้ลคลิกโปรแกรม Label Editor



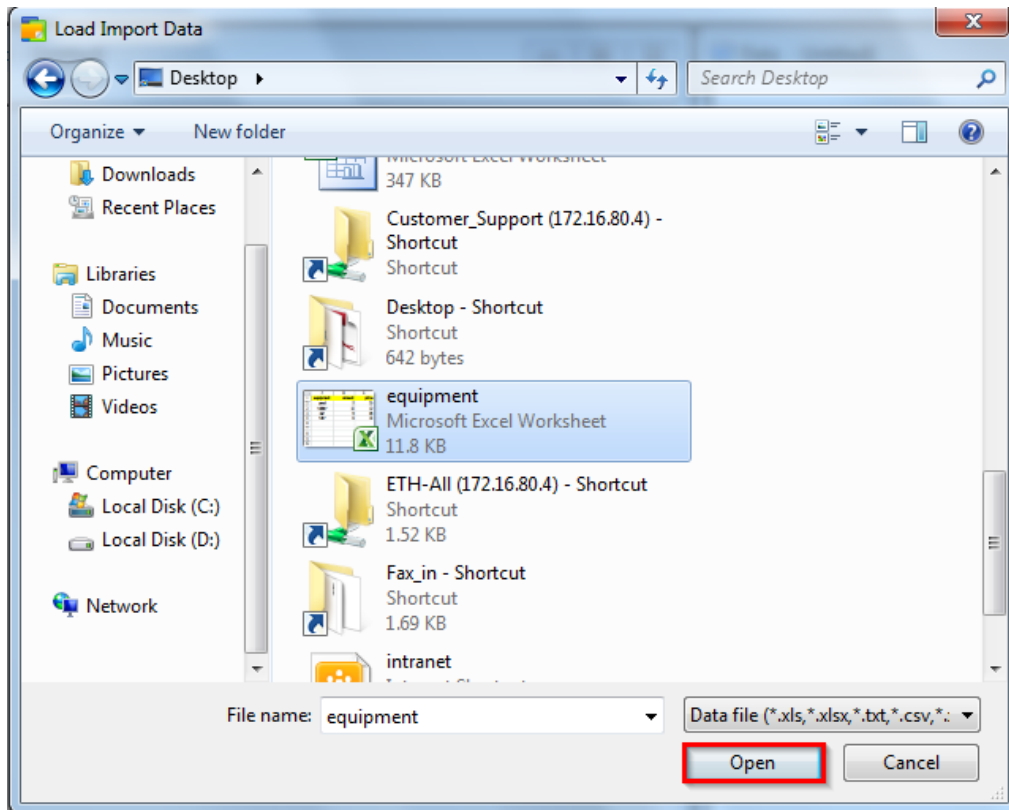
### 2. เลือกเครื่องพิมพ์ เลือก ขนาดเทป และเลือก Import (Horizontal Text) แล้วคลิก OK



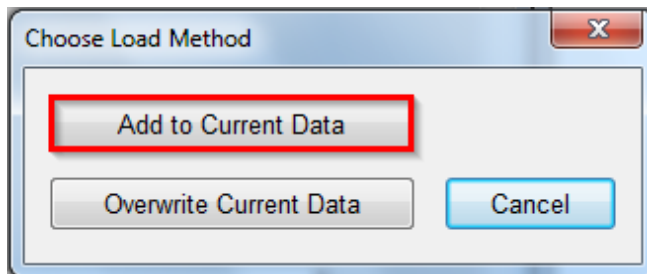
### 3. เลือก Load Import Data



4. เลือกไฟล์ที่ต้องการ Import และคลิก **Open**



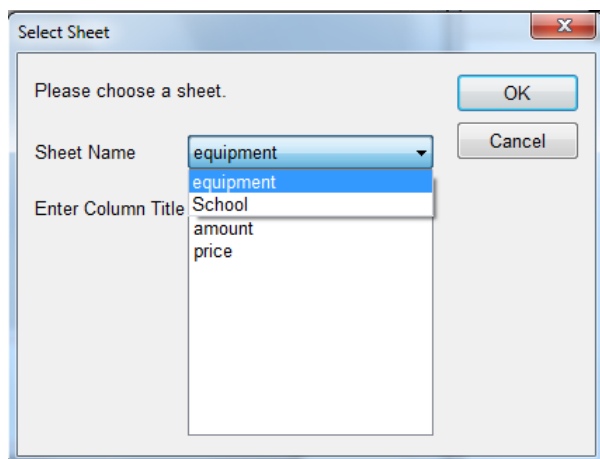
5. เลือก **Add to Current Data**



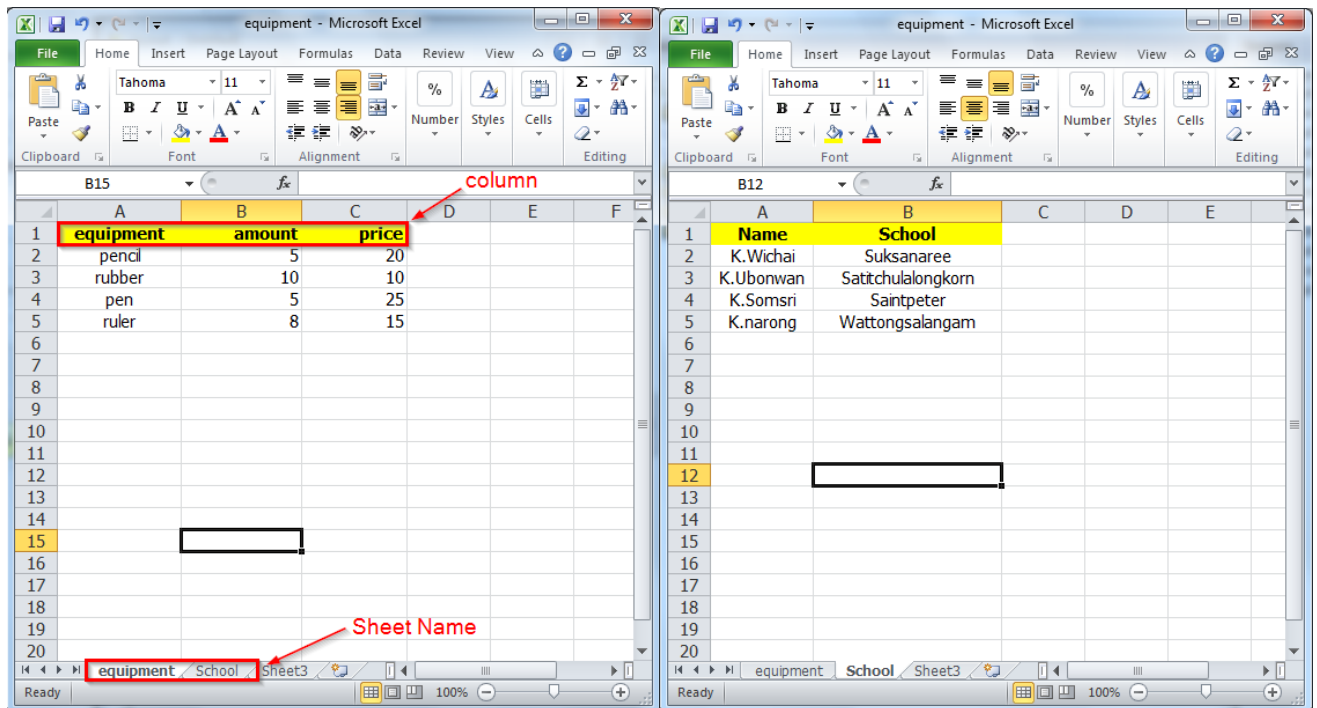
6. จะปรากฏหน้าต่างให้เลือก Sheet งานเอกสาร แล้วคลิก **OK**

**Sheet Name** : จะโชว์ Sheet Name ที่มีอยู่ในเอกสารขึ้นมาให้ทั้งหมด

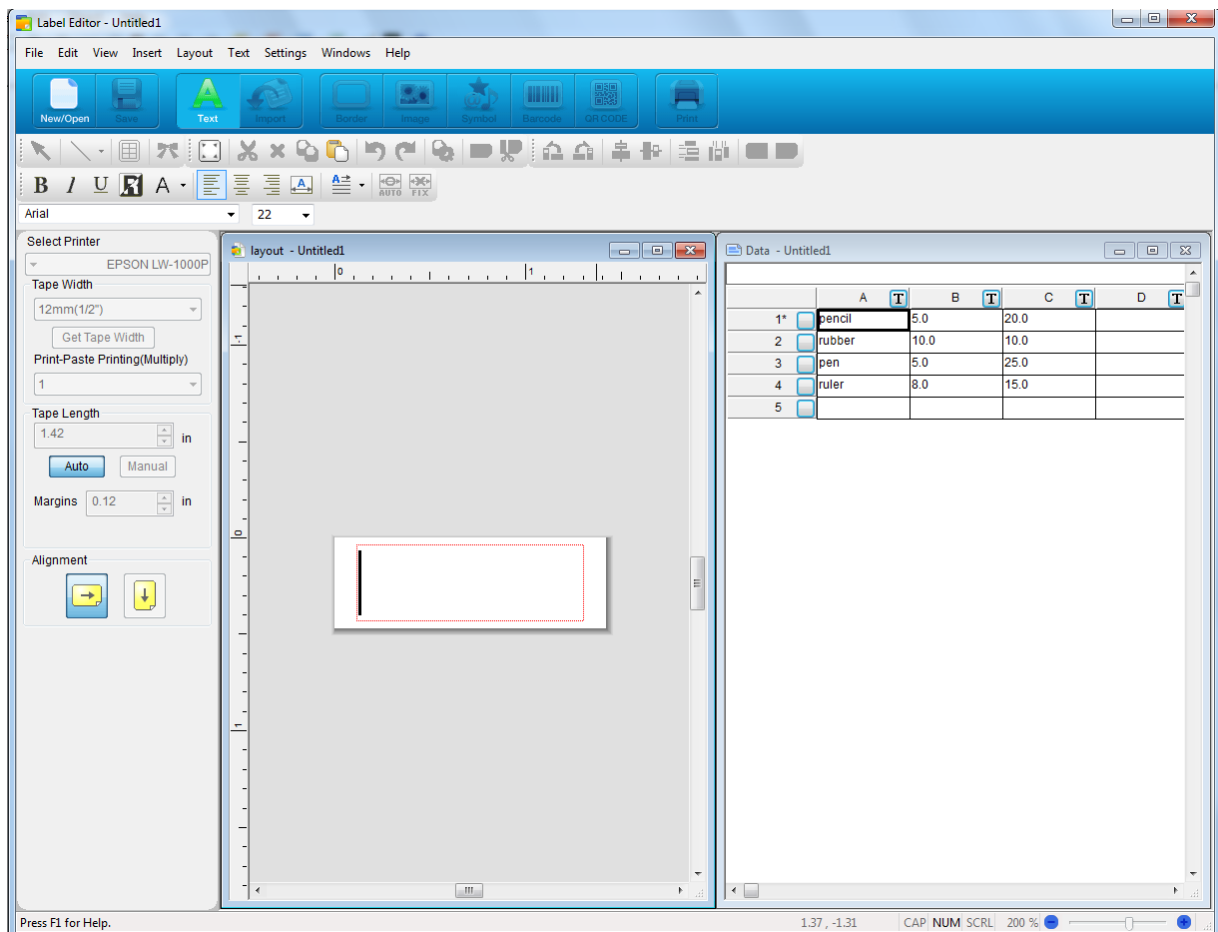
**Enter Column Title** : โชว์ชื่อคอลัมน์ในเอกสาร



## ตัวอย่างไฟล์เอกสาร Excel ที่จะ Import



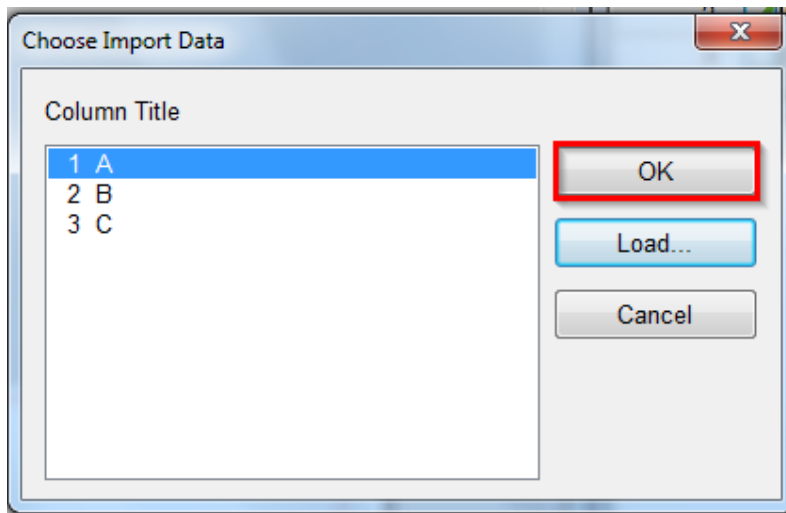
### 7. จะปรากฏหน้าต่าง ดังรูปภาพด้านล่าง



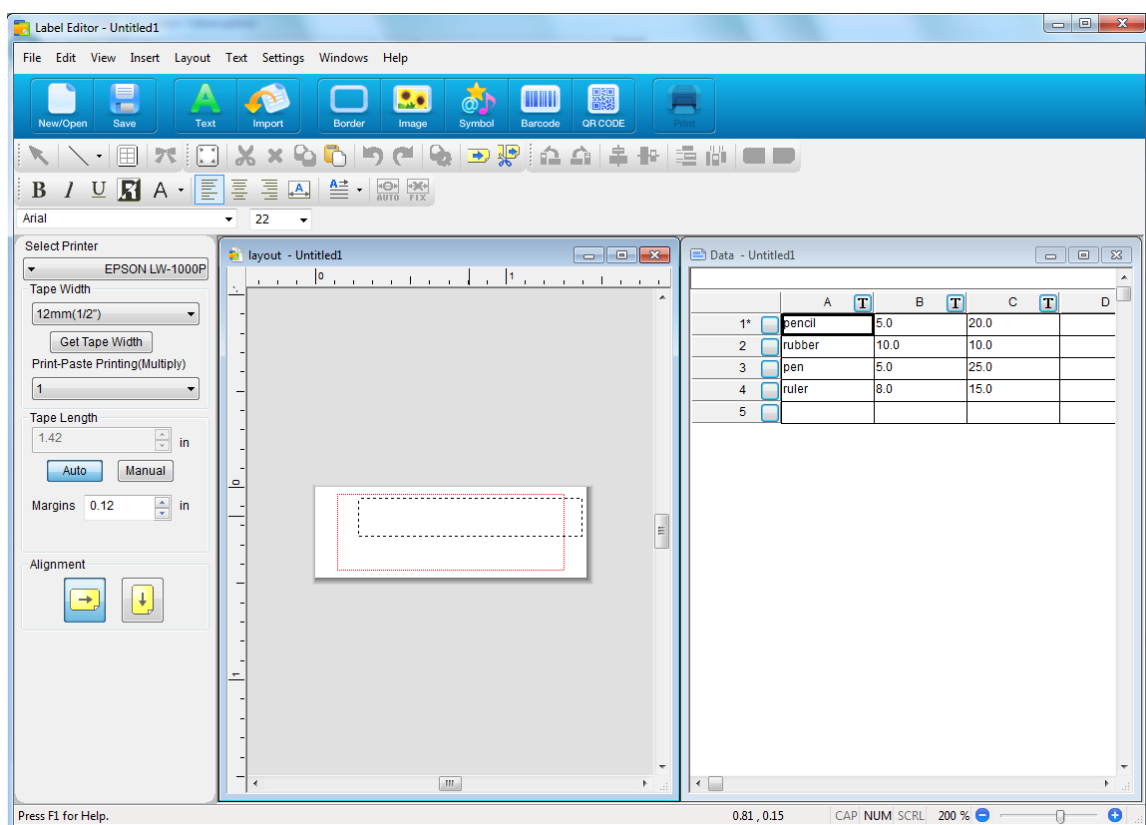
### 8. คลิก Import



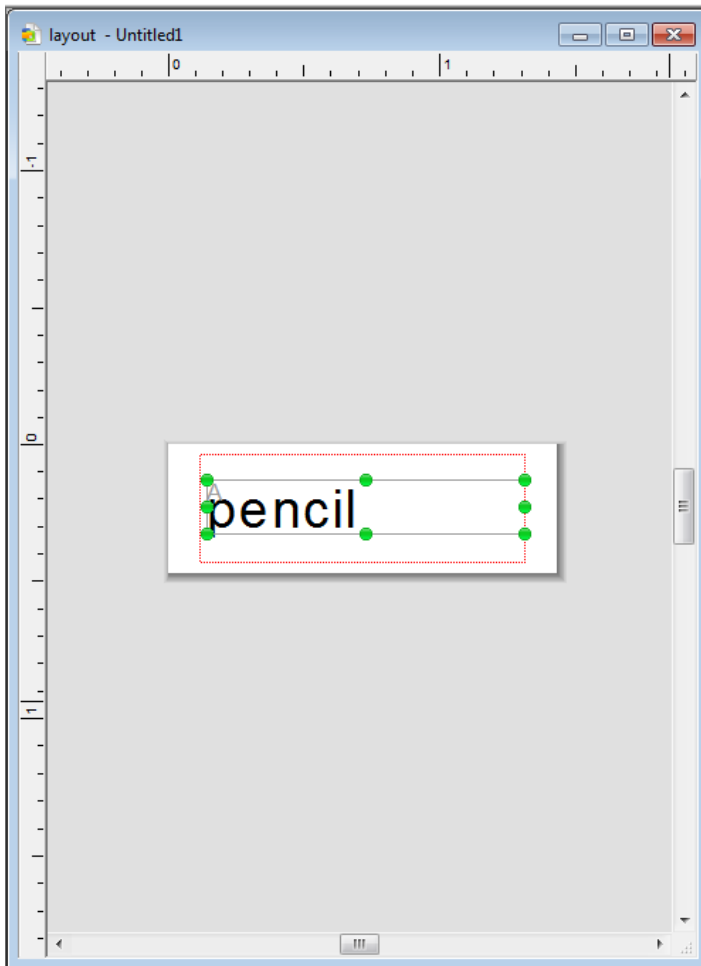
## 9.เลือกคอลัมน์ที่ต้องการพิมพ์



10.จะปรากฏกรอบจุดๆ ไขว้ปลา คลิกเพื่อวางตัวอักษร และทำการจัดหน้า ให้อยู่ในกรอบสีแดง คือระยะขอบของสติ๊กเกอร์



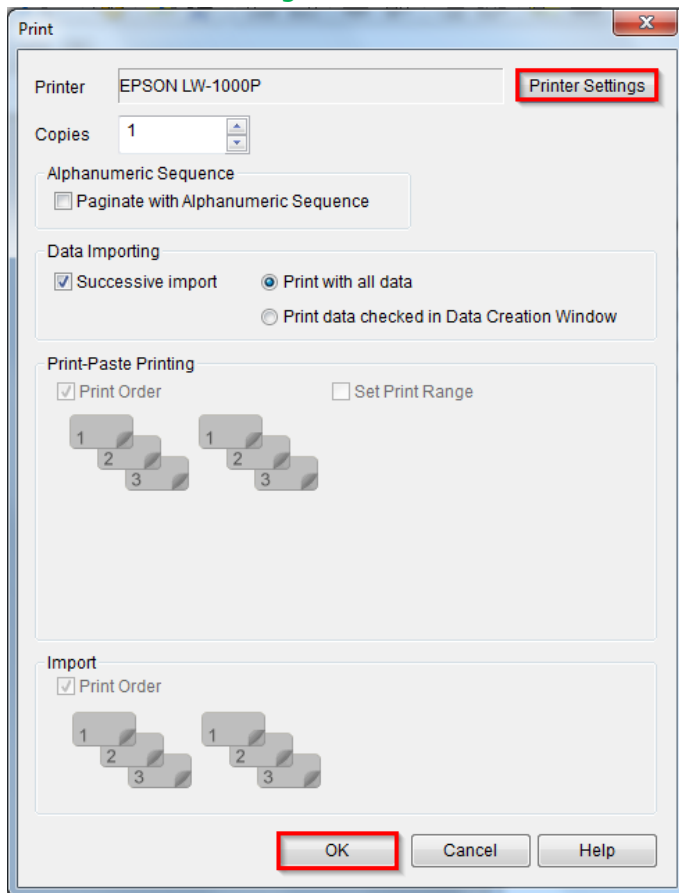
ที่หน้าต่างจะโชว์ข้อมูลในคอลัมน์แรกเท่านั้น แต่เวลาสั่งพิมพ์จะทำการพิมพ์ข้อมูลในคอลัมน์นั้นๆออกมาหมด



12. คลิก **Print** เพื่อสั่งพิมพ์



### 13.คลิก Printer Settings เพื่อเข้าไปตั้งค่าต่างๆ หรือคลิก OK เพื่อเริ่มต้นการพิมพ์



### ตัวอย่างสติ๊กเกอร์ที่พิมพ์

