

หัวข้อ : วิธีการติดตั้งไดรเวอร์เครื่องพิมพ์ เชื่อมต่อแบบ USB  
 รองรับปริ้นเตอร์รุ่น : LW-1000P  
 รองรับระบบปฏิบัติการ : Windows

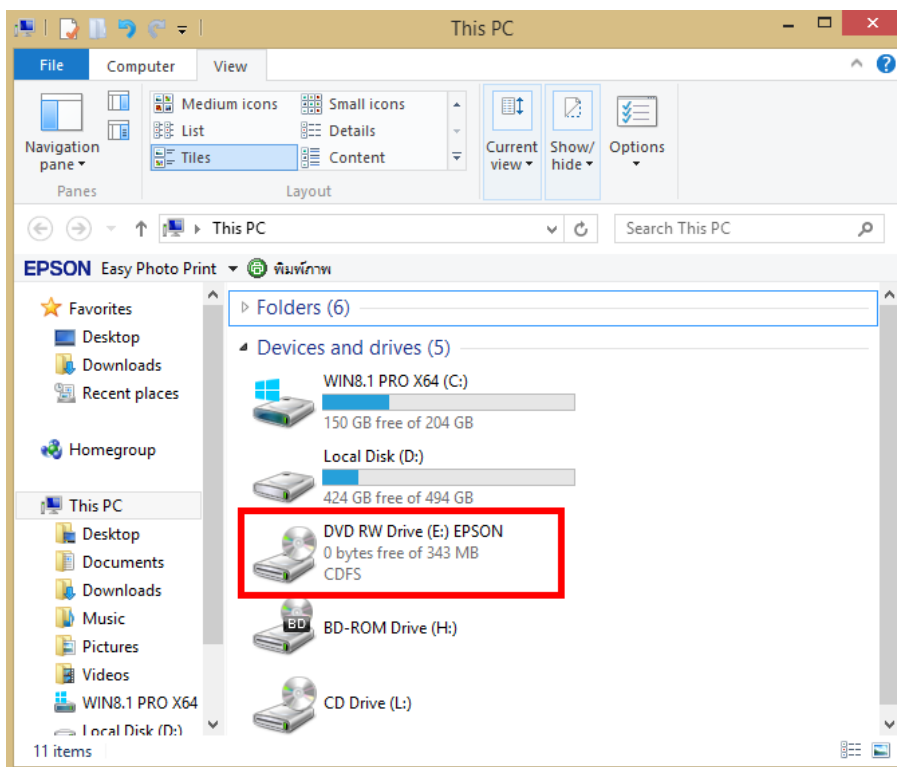
**วิธีการติดตั้งไดรเวอร์เครื่องพิมพ์ เชื่อมต่อแบบ USB**

**คำเตือน:** ห้ามต่อสาย USB จนกว่าจะได้รับคำแนะนำให้เชื่อมต่อในขั้นตอนการติดตั้งไดรเวอร์ และก่อนการติดตั้ง แนะนำให้ปิดไฟร็วอลของเครื่องคอมพิวเตอร์ และสแกนไวรัสก่อนการติดตั้ง

1. ใส่แผ่นไดรเวอร์



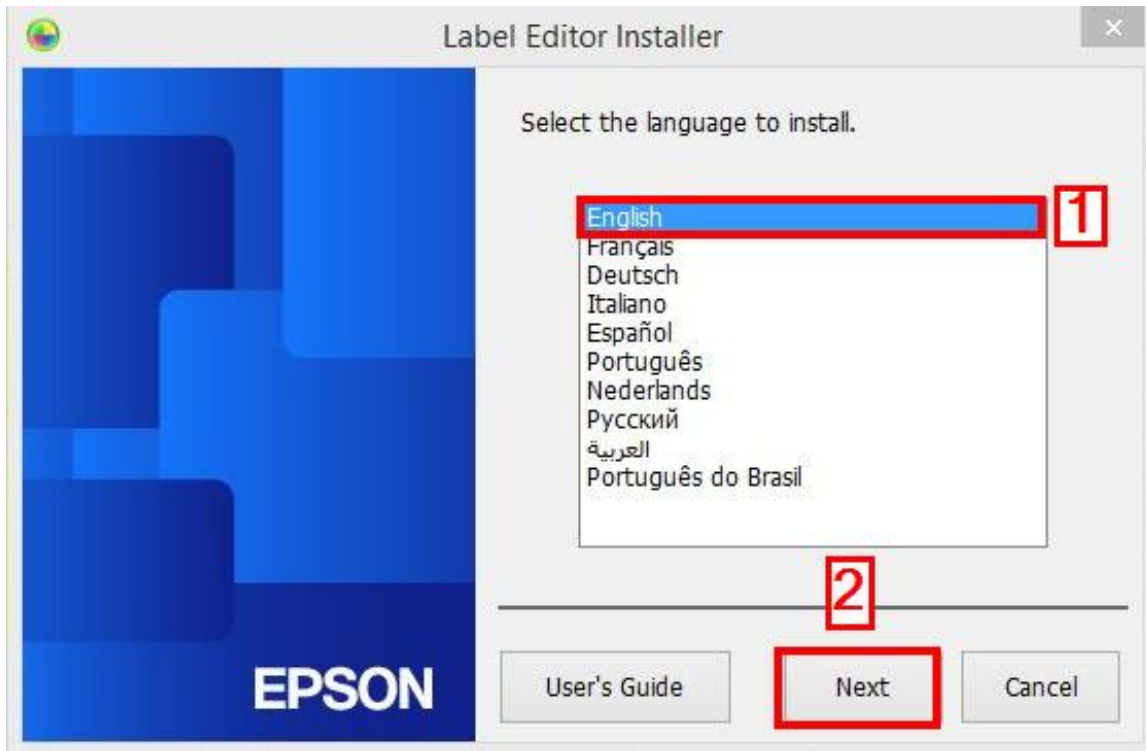
2. ดับเบิลคลิกไดรซ์ดี Epson เพื่อเริ่มการติดตั้ง



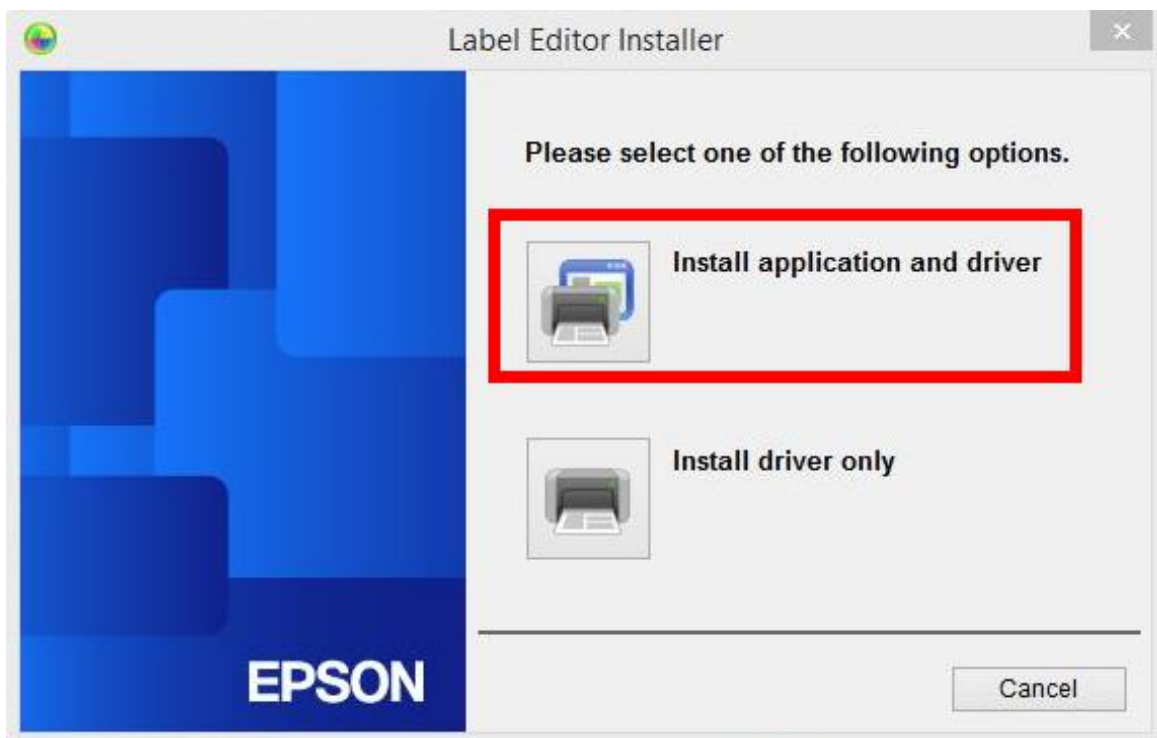
- สอบถามข้อมูลการใช้งานผลิตภัณฑ์และบริการ โทร.0-2685-9899
- เวลาทำการ : วันจันทร์ – ศุกร์ เวลา 8.30 – 17.30 น.ยกเว้นวันหยุดนักขัตฤกษ์
- [www.epson.co.th](http://www.epson.co.th)

หัวข้อ : วิธีการติดตั้งไดรเวอร์เครื่องพิมพ์ เชื่อมต่อแบบ USB  
 รองรับปริ้นเตอร์รุ่น : LW-1000P  
 รองรับระบบปฏิบัติการ : Windows

3. คลิกเลือกภาษา **English** หลังจากนั้นคลิก **Next**



4. คลิก **Install application and driver**



- สอบถามข้อมูลการใช้งานผลิตภัณฑ์และบริการ โทร.0-2685-9899
- เวลาทำการ : วันจันทร์ – ศุกร์ เวลา 8.30 – 17.30 น.ยกเว้นวันหยุดนักขัตฤกษ์
- [www.epson.co.th](http://www.epson.co.th)

หัวข้อ : วิธีการติดตั้งไดรเวอร์เครื่องพิมพ์ เชื่อมต่อแบบ USB  
 รองรับปริ้นเตอร์รุ่น : LW-1000P  
 รองรับระบบปฏิบัติการ : Windows

5. คลิก **Agree**



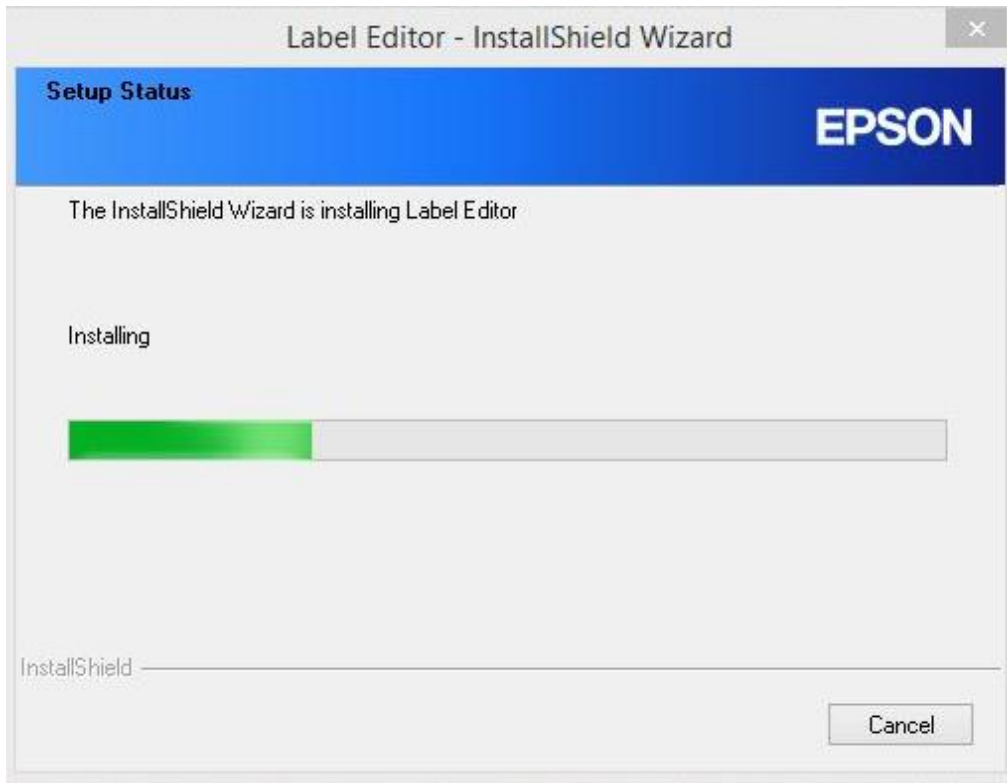
6. คลิกเลือก **Label Editor** หลังจากนั้นคลิก **Next**



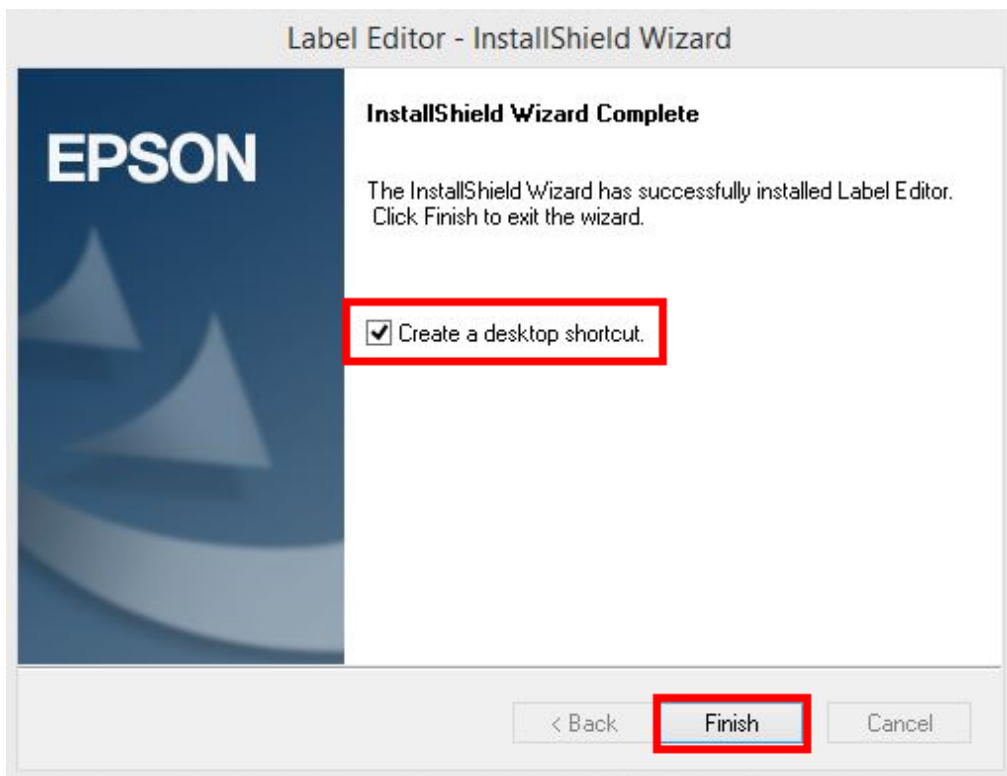
- สอบถามข้อมูลการใช้งานผลิตภัณฑ์และบริการ โทร.0-2685-9899
- เวลาทำการ : วันจันทร์ – ศุกร์ เวลา 8.30 – 17.30 น.ยกเว้นวันหยุดนักขัตฤกษ์
- [www.epson.co.th](http://www.epson.co.th)

หัวข้อ : วิธีการติดตั้งไดรเวอร์เครื่องพิมพ์ เชื่อมต่อแบบ USB  
 รองรับปริ้นเตอร์รุ่น : LW-1000P  
 รองรับระบบปฏิบัติการ : Windows

7. จะแสดงหน้าต่างกำลังติดตั้ง



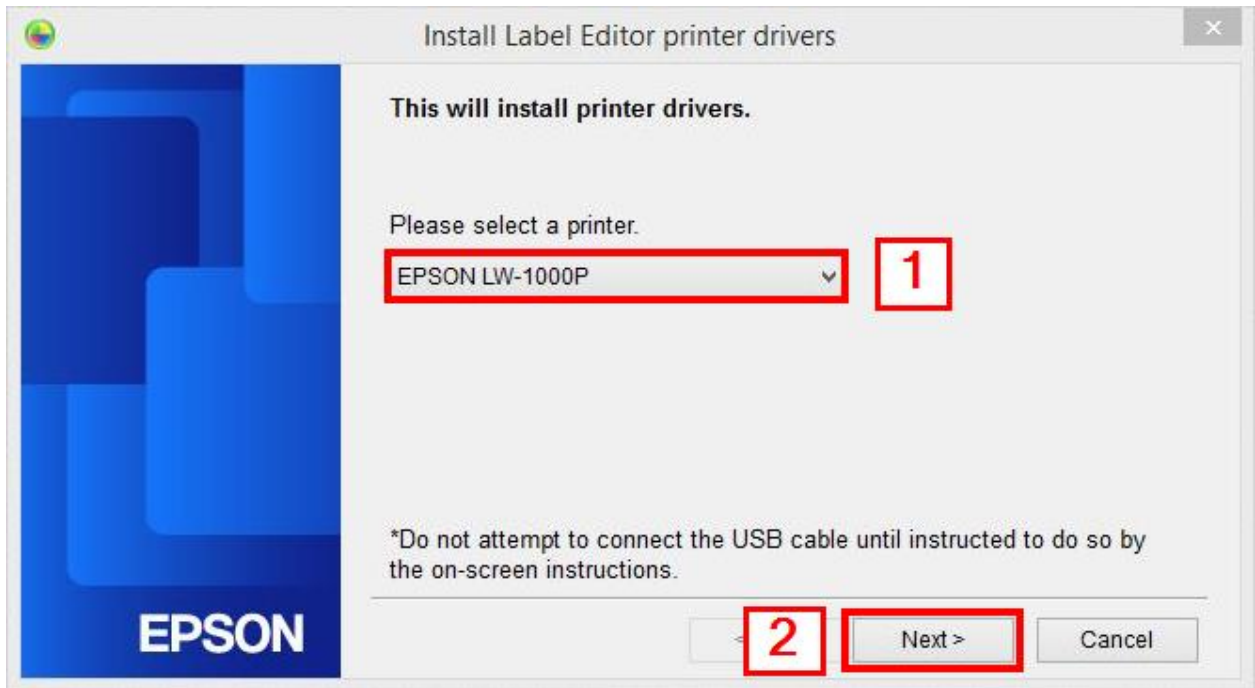
8. คลิกเลือก **Create a desktop Shortcut** หลังจากนั้น คลิก **Finish**



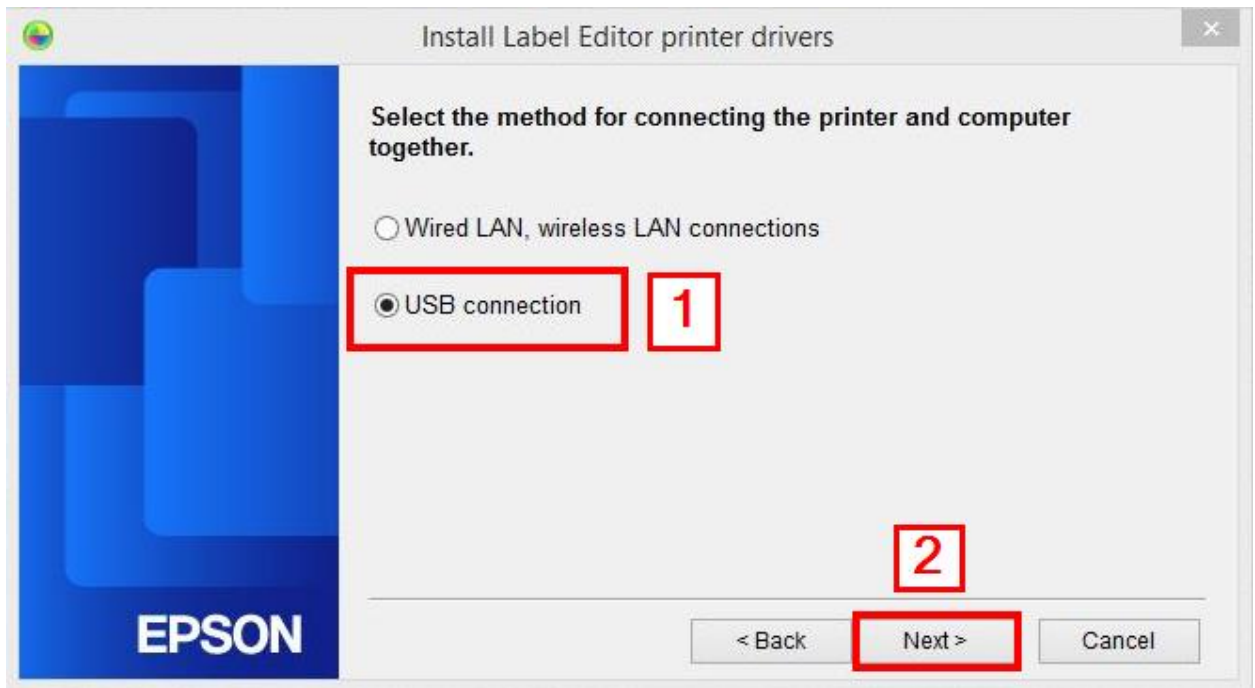
- สอบถามข้อมูลการใช้งานผลิตภัณฑ์และบริการ โทร.0-2685-9899
- เวลาทำการ : วันจันทร์ – ศุกร์ เวลา 8.30 – 17.30 น.ยกเว้นวันหยุดนักขัตฤกษ์
- [www.epson.co.th](http://www.epson.co.th)

หัวข้อ : วิธีการติดตั้งไดรเวอร์เครื่องพิมพ์ เชื่อมต่อแบบ USB  
 รองรับปริ้นเตอร์รุ่น : LW-1000P  
 รองรับระบบปฏิบัติการ : Windows

9. คลิกเลือกชื่อรุ่น **EPSON LW-1000P** แล้วคลิก **Next**



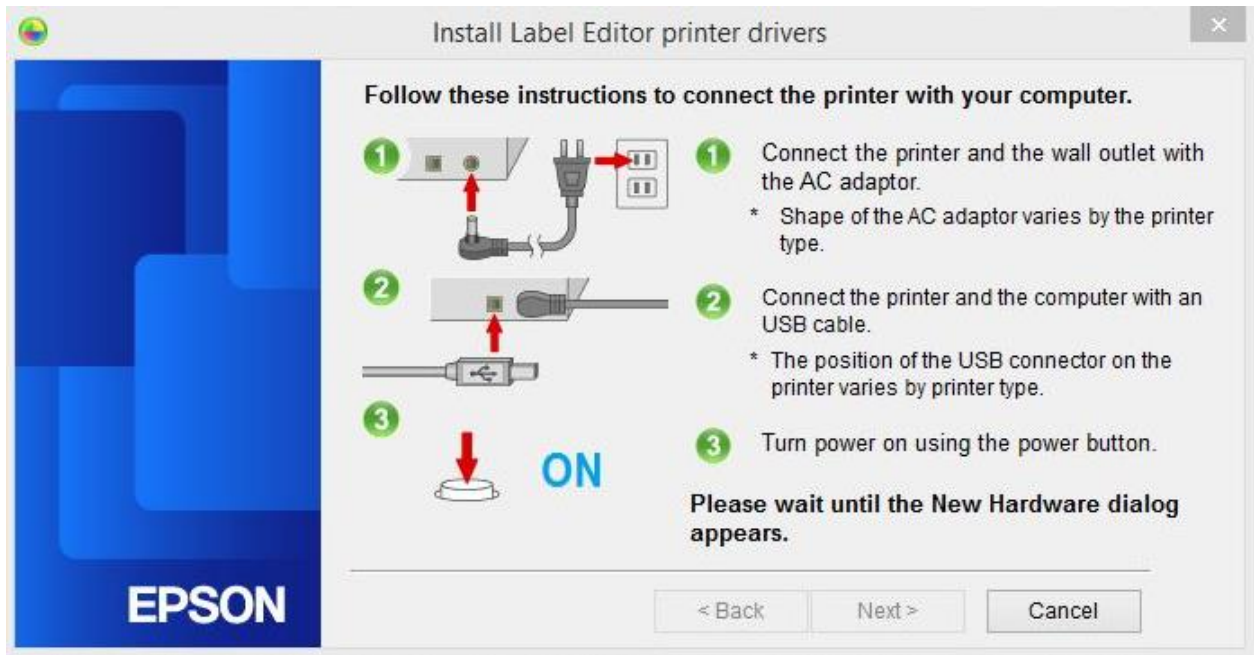
10. คลิกเลือก **USB connection** หลังจากนั้นคลิก **Next**



- สอบถามข้อมูลการใช้งานผลิตภัณฑ์และบริการ โทร.0-2685-9899
- เวลาทำการ : วันจันทร์ – ศุกร์ เวลา 8.30 – 17.30 น.ยกเว้นวันหยุดนักขัตฤกษ์
- [www.epson.co.th](http://www.epson.co.th)

หัวข้อ : วิธีการติดตั้งไดรเวอร์เครื่องพิมพ์ เชื่อมต่อแบบ USB  
 รองรับปริ้นเตอร์รุ่น : LW-1000P  
 รองรับระบบปฏิบัติการ : Windows

11. แสดงหน้าเชื่อมต่อเครื่องพิมพ์ ให้เปิดเครื่องพิมพ์ และเสียบสาย USB เชื่อมต่อระหว่างเครื่องพิมพ์กับคอมพิวเตอร์



12. เมื่อเชื่อมต่อเรียบร้อยแล้ว จะแสดงหน้าต่างดังภาพ คลิก **Finish** เพื่อเสร็จสิ้นการติดตั้งไดรเวอร์

