

หัวข้อ : วิธีการพิมพ์งานผ่านระบบ Network โดยใช้ Wi-Fi
รุ่นที่รองรับ : LW-1000P
รองรับระบบปฏิบัติการ : Windows

1. การตั้งค่าเครื่องพิมพ์

กรณีที่เคยลงไดรเวอร์ไว้แล้ว / ดึงตั้งไม่ได้ หรือเคยเชื่อมต่อแล้ว แต่มีการเปลี่ยน Router ใหม่ ให้ทำการรีเซ็ตก่อน

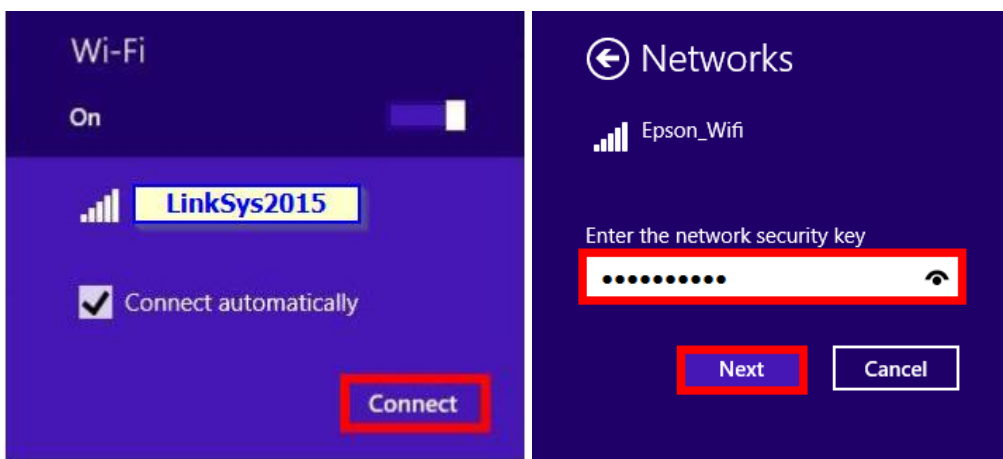
i. รีเซ็ตเครื่องพิมพ์ก่อน

- ปิดเครื่องพิมพ์
- กดปุ่ม เปิดเครื่อง + Wi-Fi + WPS ค้างไว้พร้อมกัน รอจนกระทั่งไฟ Wi-Fi หายไป

ii. ลบไดรเวอร์เครื่องพิมพ์ออกก่อน

2. Connect Wireless ที่เครื่องคอมพิวเตอร์ กับ Router หรือ Access Point

โดยคลิกขวาที่ไอคอน ด้านล่างขวาของจอคอมพิวเตอร์ และเลือกชื่อ Wi-Fi ที่ต้องการให้เชื่อมต่อ แล้วคลิก Connect , ใส่ Password Wi-Fi



3. วิธีการติดตั้งไดรเวอร์ที่คอมพิวเตอร์

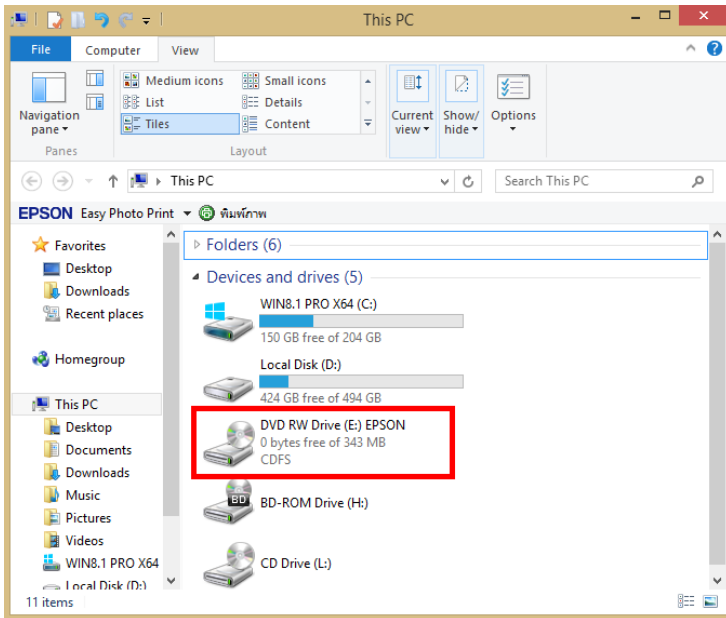
- ลงไดรเวอร์ใหม่ โดยเลือกการติดตั้ง USB ก่อน

1. ใส่แผ่น CD ไดรเวอร์

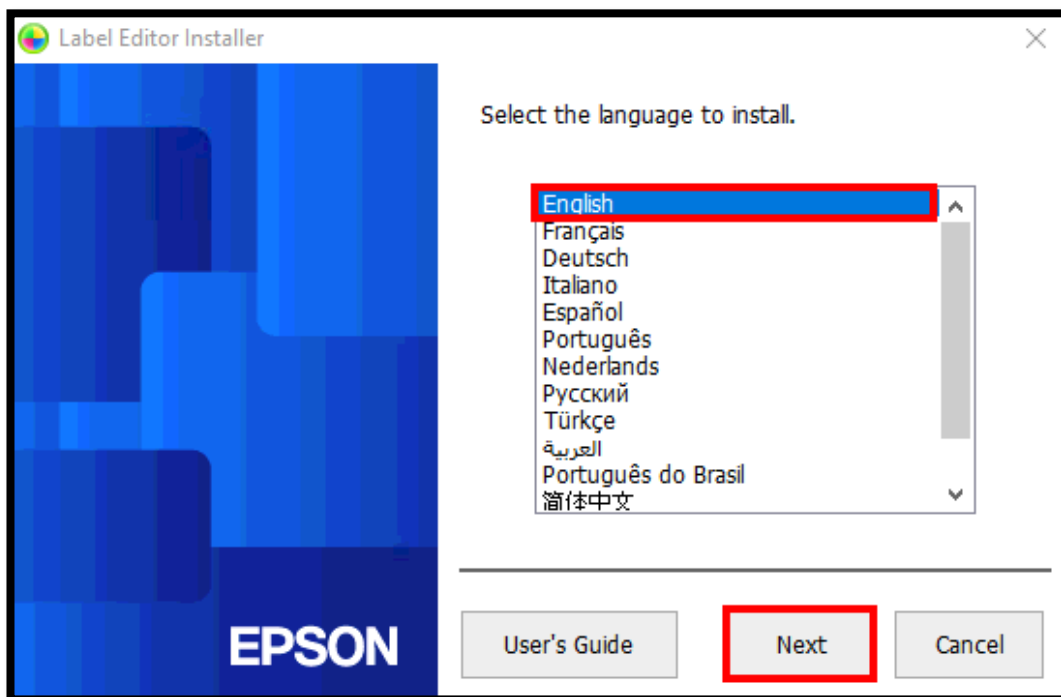


หัวข้อ : วิธีการพิมพ์งานผ่านระบบ Network โดยใช้ Wi-Fi
 รุ่นที่รองรับ : LW-1000P
 รองรับระบบปฏิบัติการ : Windows

2. คลิกขวาที่ไดรฟ์ที่ Epson เลือก Open และดับเบิลคลิกเลือก

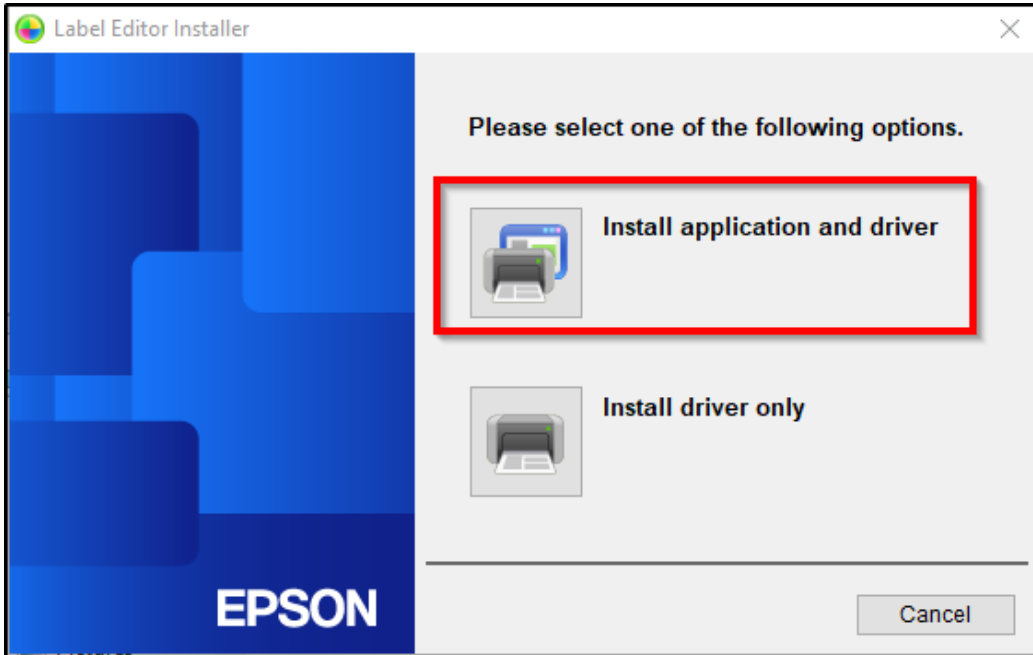


3. คลิกเลือกภาษา English หลังจกนั้นคลิก Next

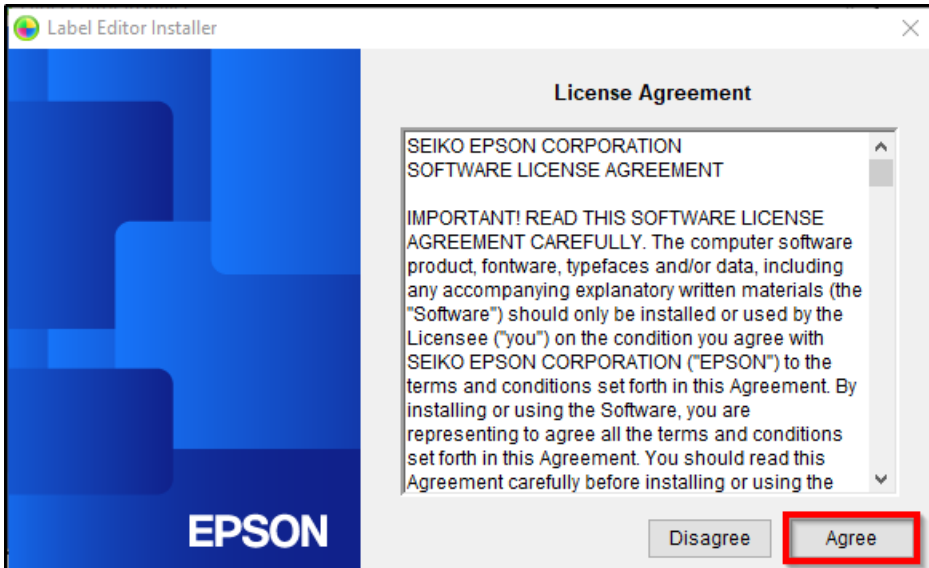


หัวข้อ : วิธีการพิมพ์งานผ่านระบบ Network โดยใช้ Wi-Fi
รุ่นที่รองรับ : LW-1000P
รองรับระบบปฏิบัติการ : Windows

4. เลือก Install application and driver

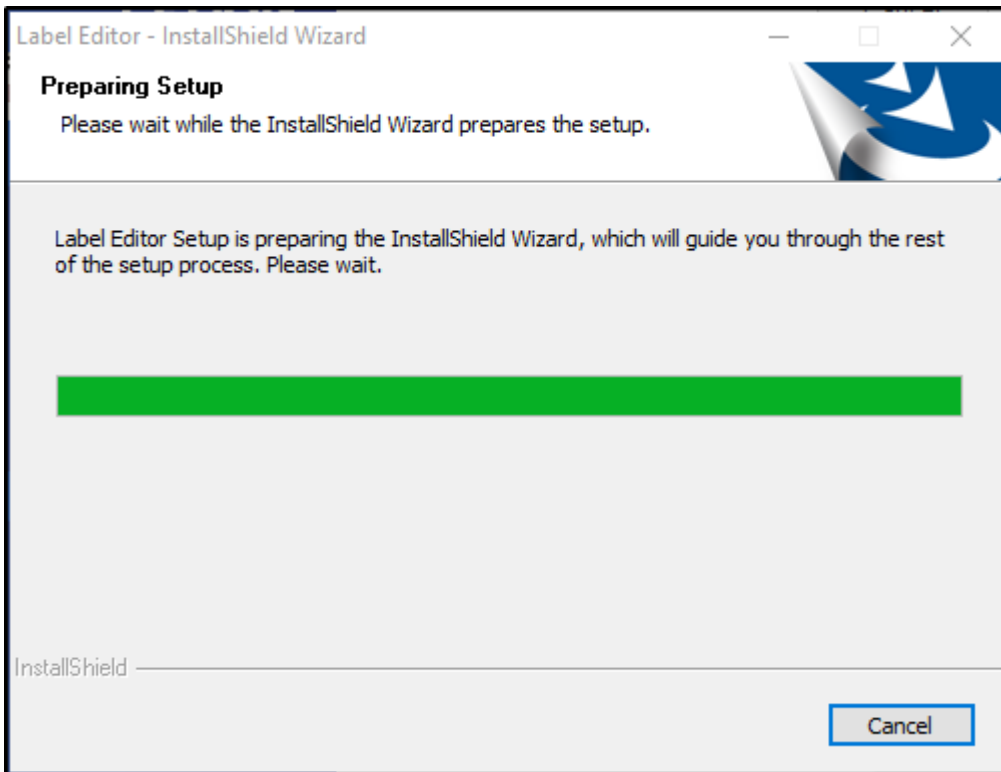


5. กด Agree

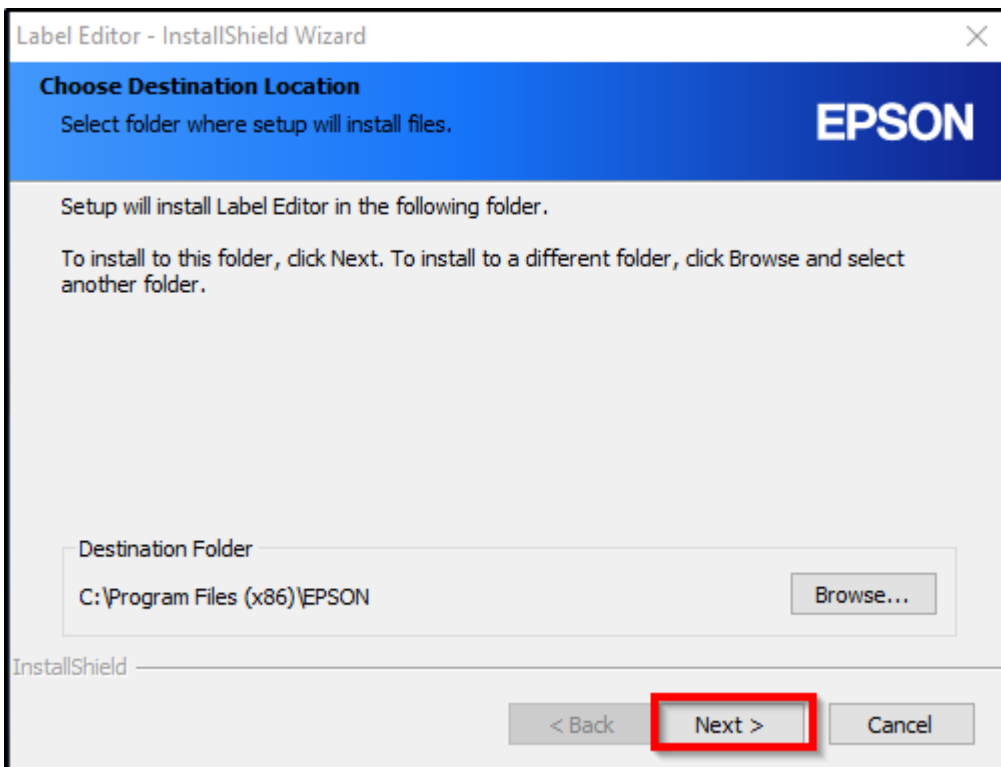


หัวข้อ : วิธีการพิมพ์งานผ่านระบบ Network โดยใช้ Wi-Fi
รุ่นที่รองรับ : LW-1000P
รองรับระบบปฏิบัติการ : Windows

6. หน้าจอของการติดตั้ง

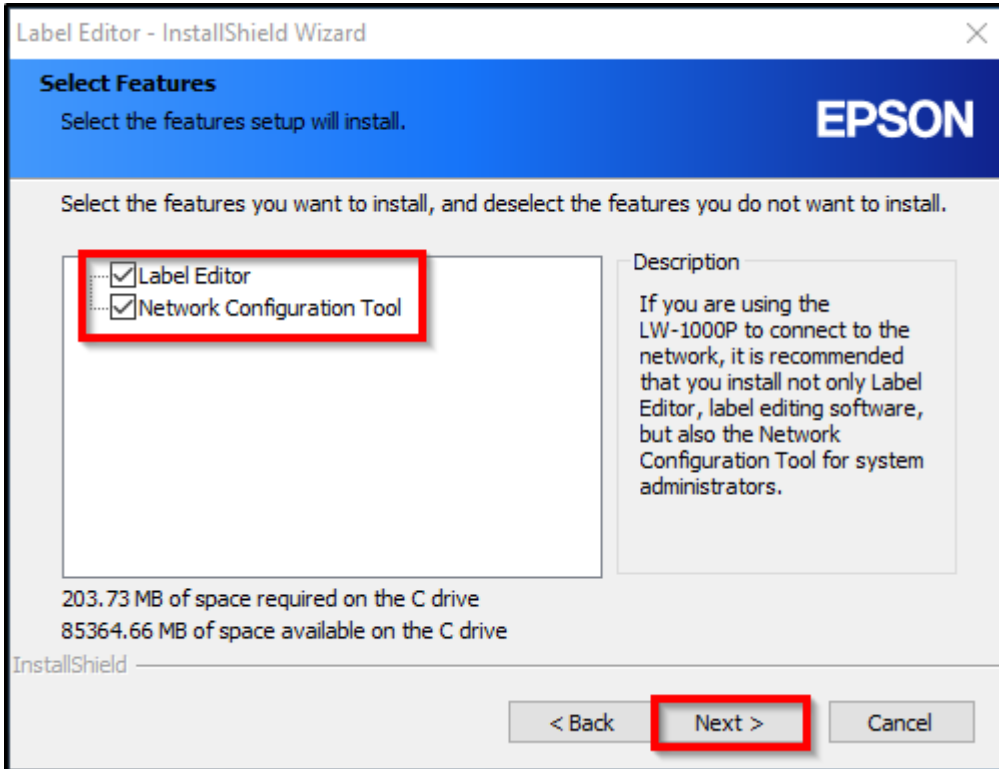


7. กด Next

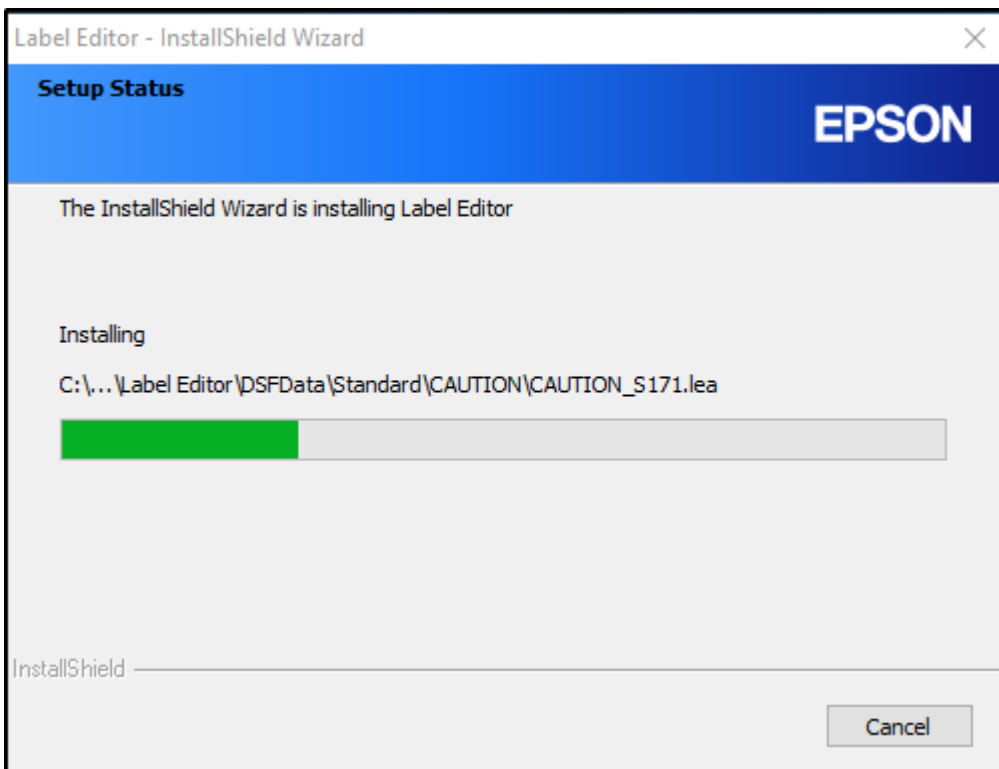


หัวข้อ : วิธีการพิมพ์งานผ่านระบบ Network โดยใช้ Wi-Fi
รุ่นที่รองรับ : LW-1000P
รองรับระบบปฏิบัติการ : Windows

8. เลือกการติดตั้งทั้ง Label Editor และ Network Configuration Tool แล้วกด Next

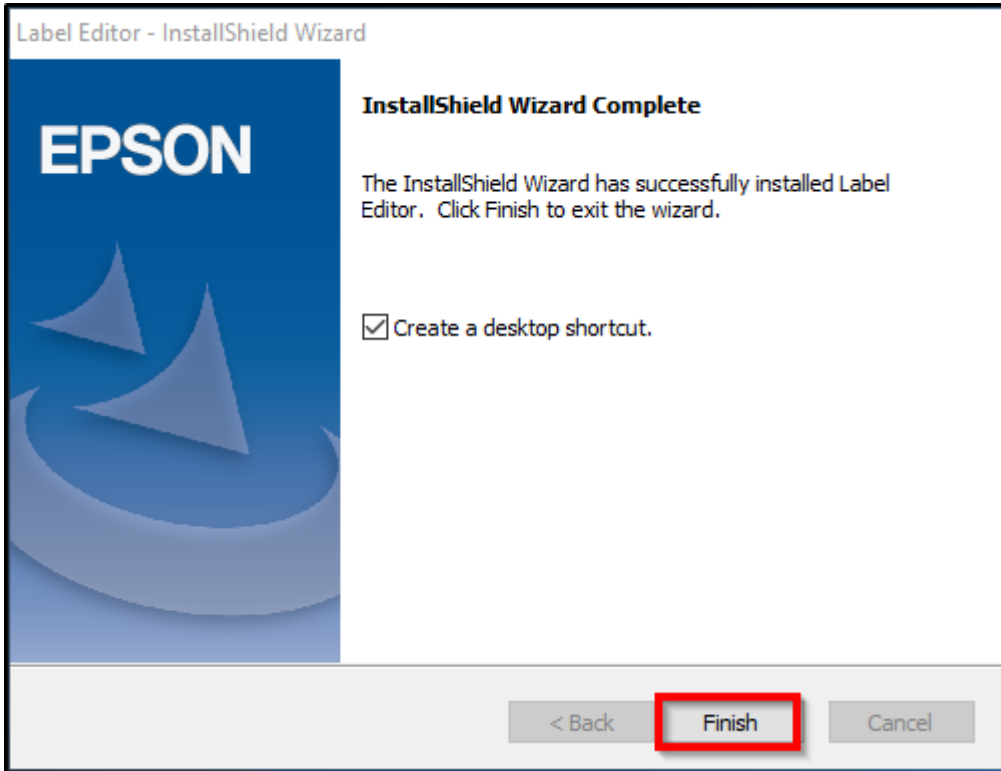


9. หน้าจอการติดตั้ง

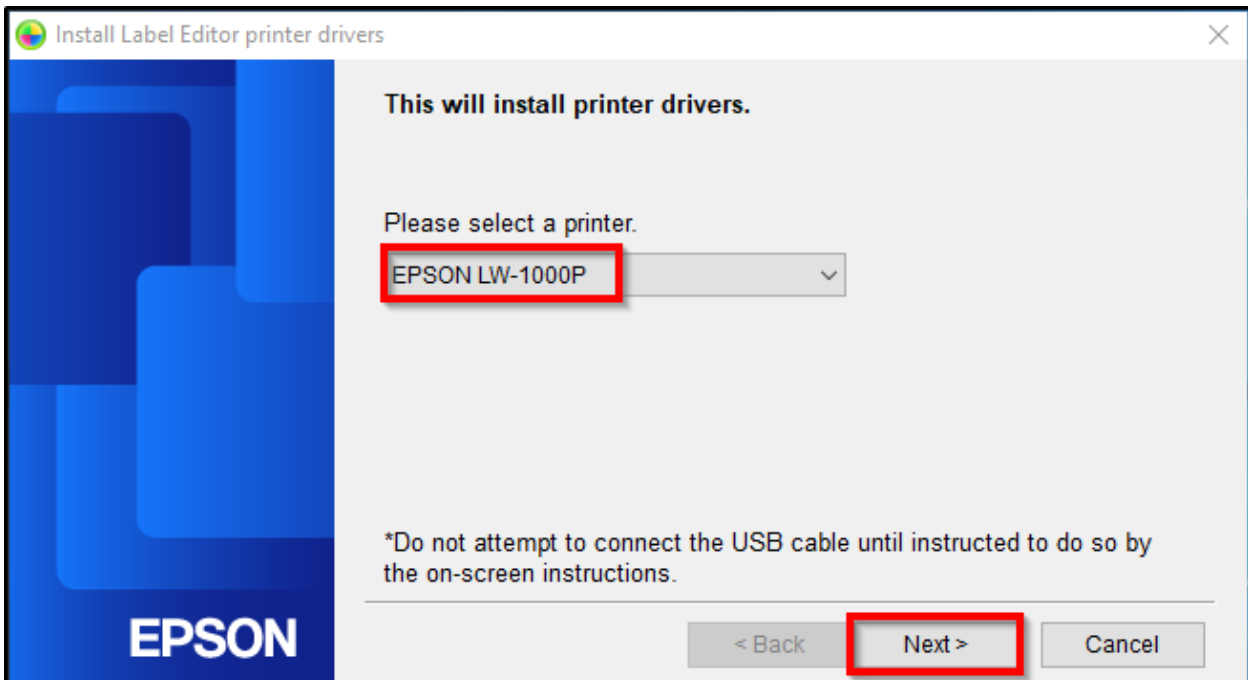


หัวข้อ : วิธีการพิมพ์งานผ่านระบบ Network โดยใช้ Wi-Fi
รุ่นที่รองรับ : LW-1000P
รองรับระบบปฏิบัติการ : Windows

10. กด Finish

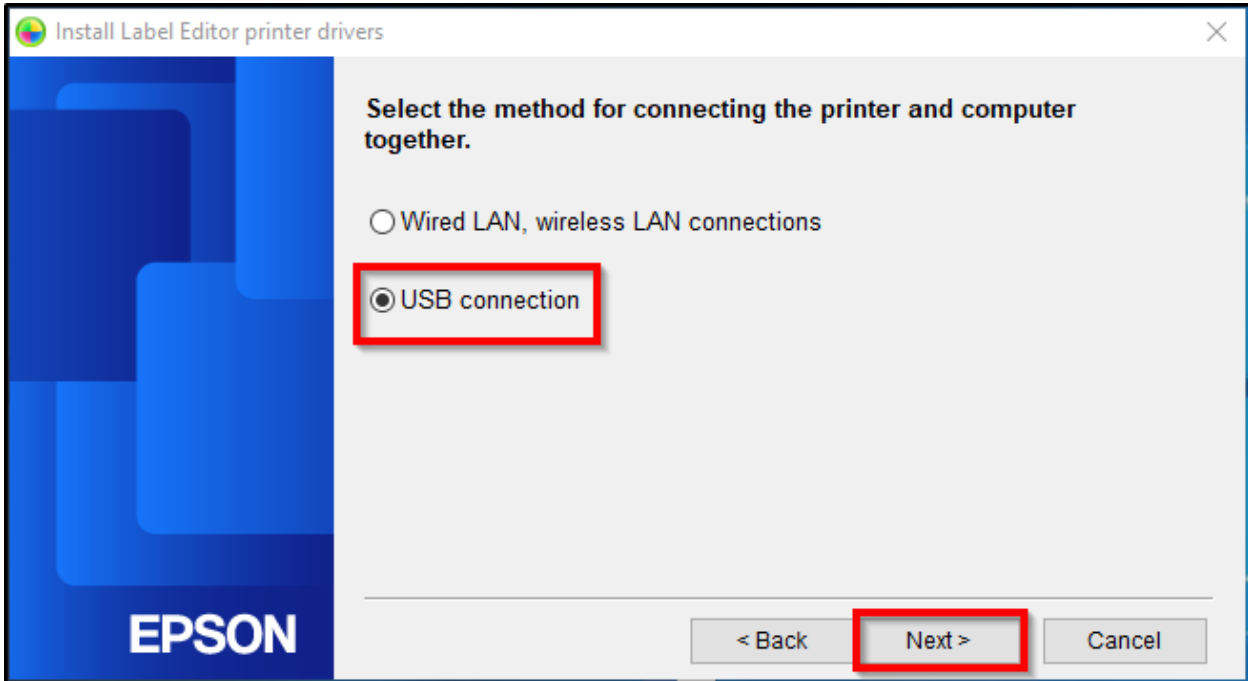


11. เลือกชื่อรุ่น EPSON LW-1000P แล้วกด Next

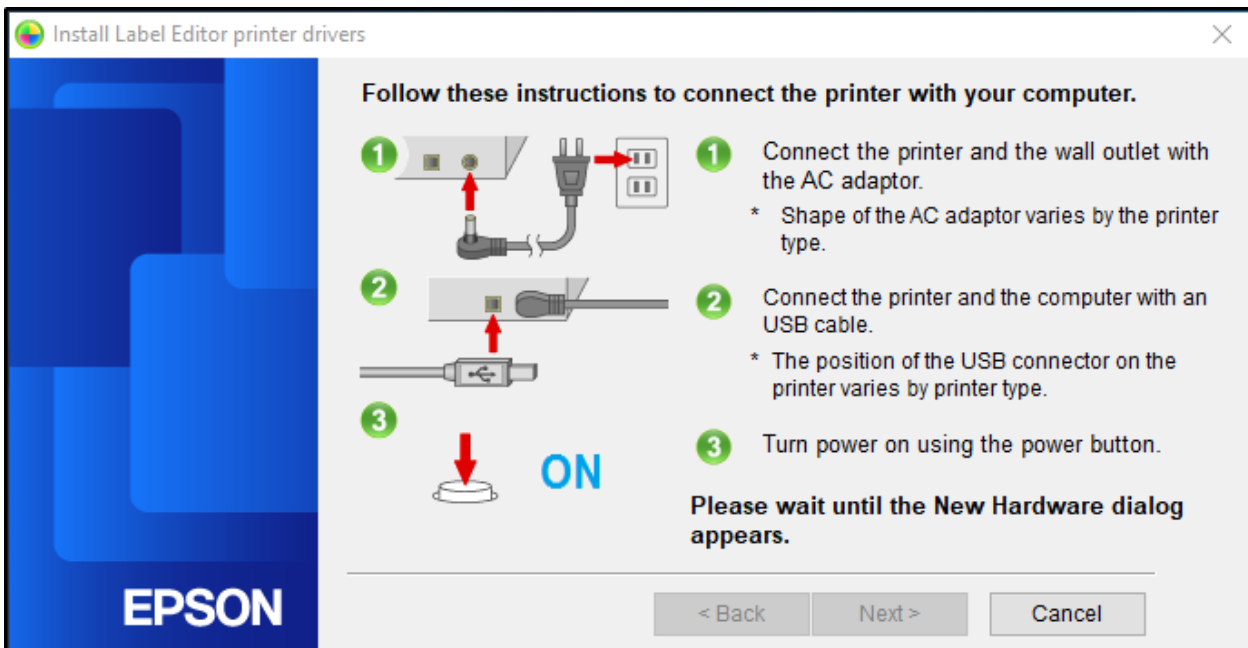


หัวข้อ : วิธีการพิมพ์งานผ่านระบบ Network โดยใช้ Wi-Fi
รุ่นที่รองรับ : LW-1000P
รองรับระบบปฏิบัติการ : Windows

12. เลือก USB connection ก่อน แล้วกด Next



13. ทำการเชื่อมต่อสาย USB

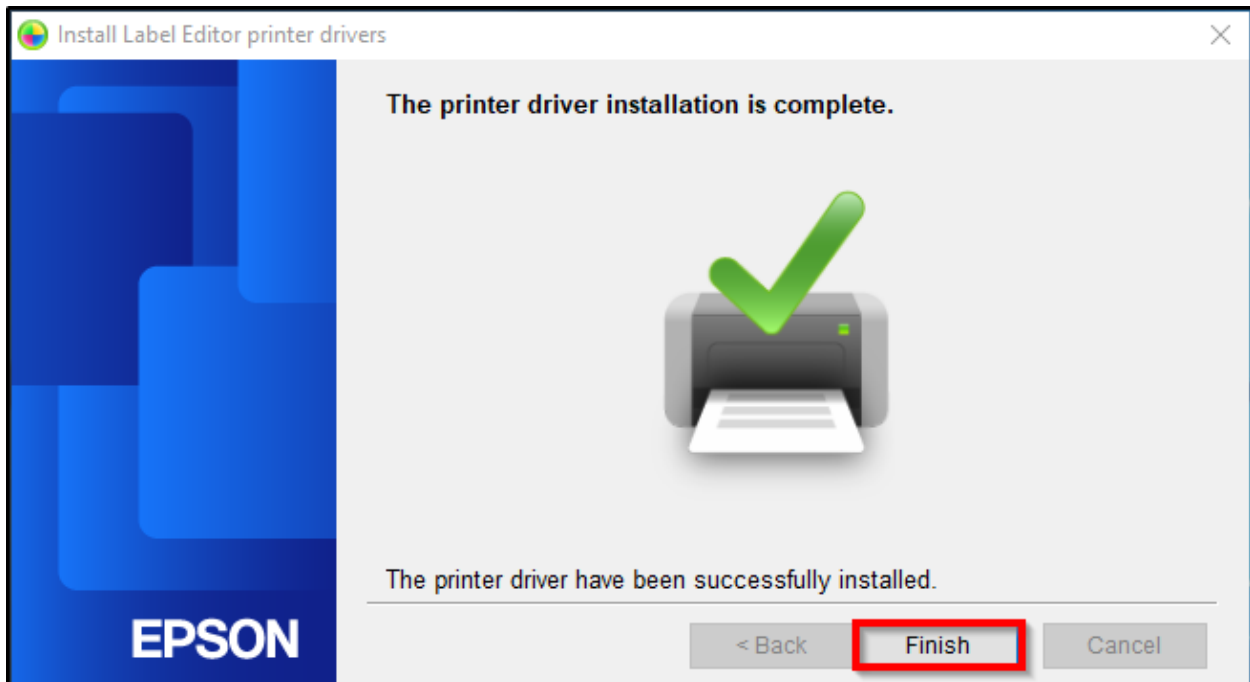


Call Center
0-2685-9899

- สามารถสอบถามข้อมูลเพิ่มเติมทางอีเมลได้ที่ support@eth.epson.co.th
- เวลาทำการ : วันจันทร์ – ศุกร์ เวลา 8.30 – 17.30 น. ยกเว้นวันหยุดนักขัตฤกษ์
- www.epson.co.th


หัวข้อ : วิธีการพิมพ์งานผ่านระบบ Network โดยใช้ Wi-Fi
รุ่นที่รองรับ : LW-1000P
รองรับระบบปฏิบัติการ : Windows

14. กด Finish



➤ เปิดโปรแกรม Network Configuration Tool เพื่อสลับสัญญาณไปใช้ Wi-Fi

15. กด  พิมพ์ Network Configuration Tool

16. เลือก  Network Configuration Tool

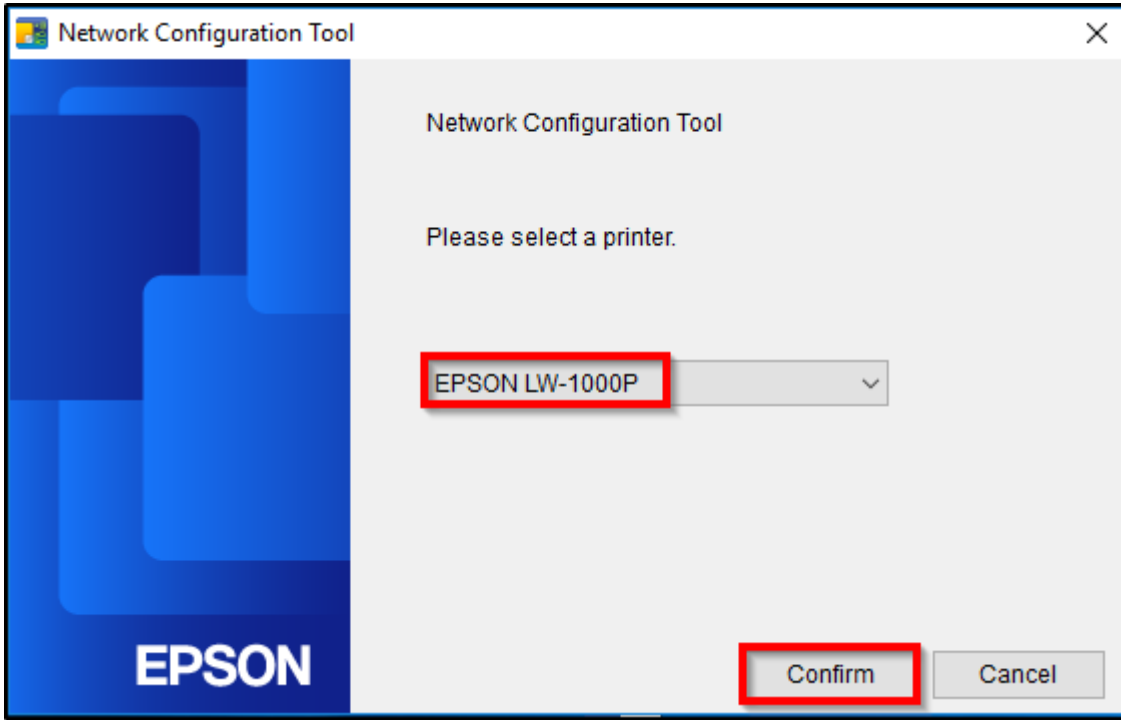


Call Center
0-2685-9899

- สามารถสอบถามข้อมูลเพิ่มเติมทางอีเมลได้ที่ support@eth.epson.co.th
- เวลาทำการ : วันจันทร์ – ศุกร์ เวลา 8.30 – 17.30 น. ยกเว้นวันหยุดนักขัตฤกษ์
- www.epson.co.th

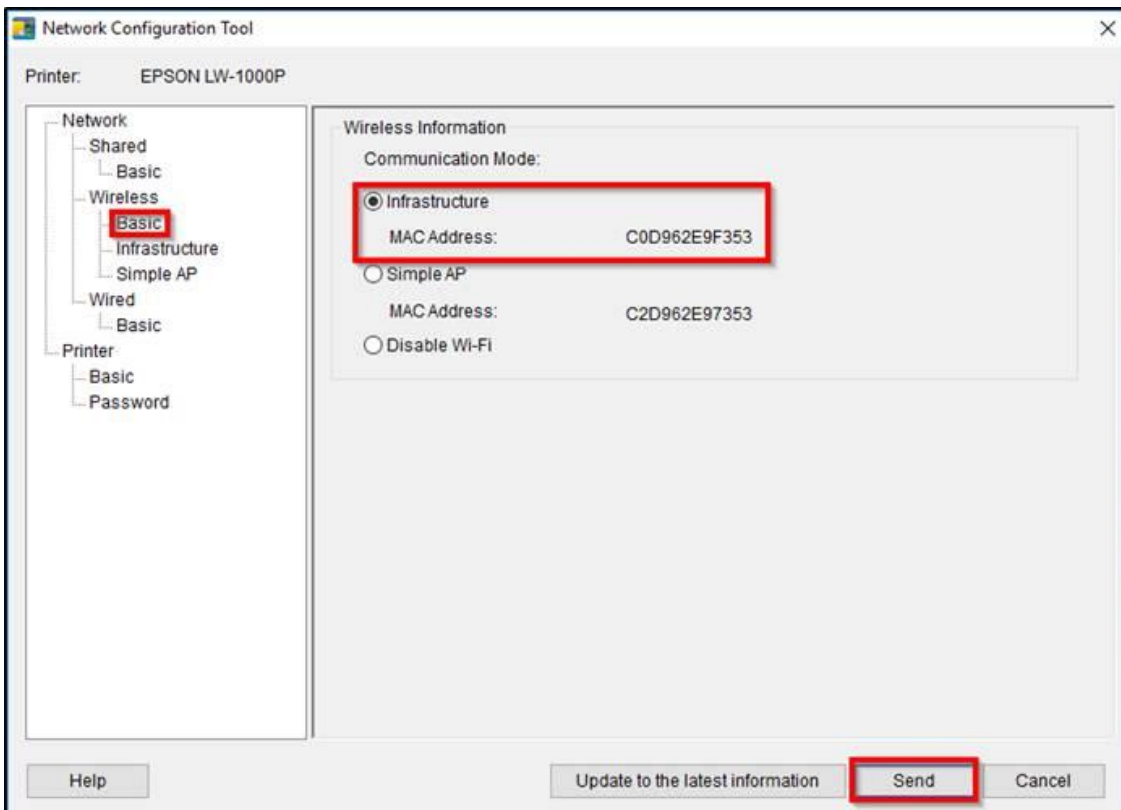
หัวข้อ : วิธีการพิมพ์งานผ่านระบบ Network โดยใช้ Wi-Fi
รุ่นที่รองรับ : LW-1000P
รองรับระบบปฏิบัติการ : Windows

17. เลือก LW-1000P กด Confirm



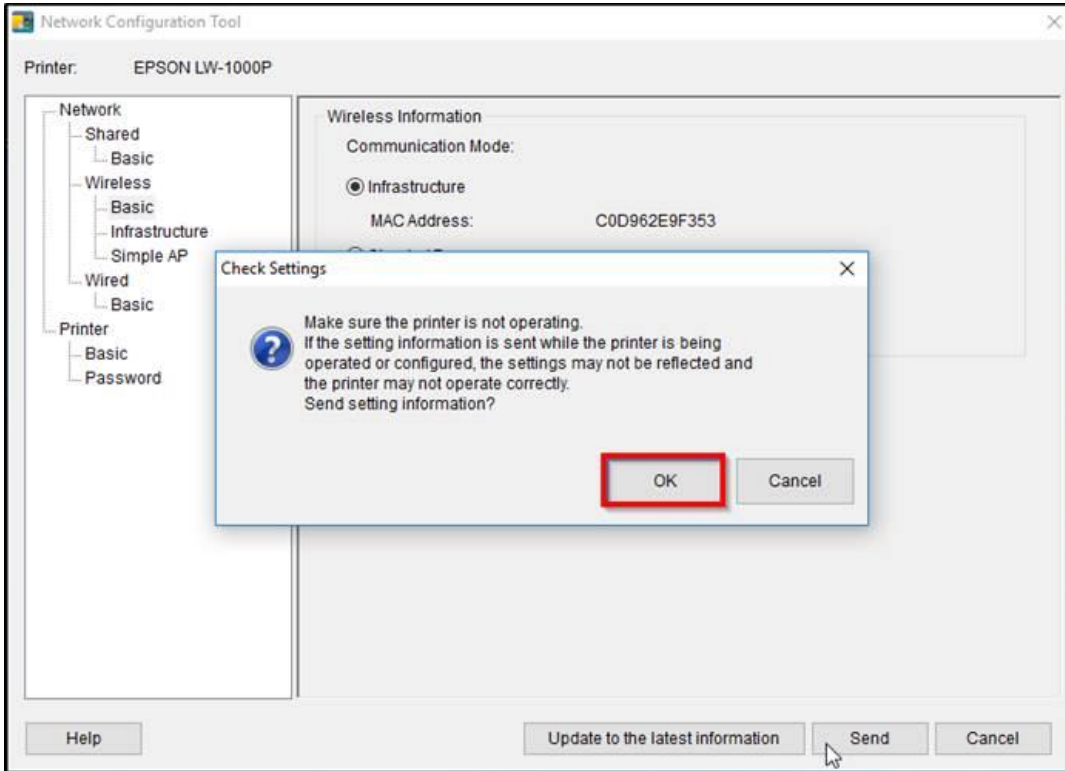
18. เลือก Wireless เลือกแถบ Basic เปลี่ยนเป็น Infrastructure แล้วกด Send

หากปุ่ม Send ไม่สามารถกดได้ ให้เลือก Simple AP >> Send แล้วจึงกลับมาเลือก Infrastructure อีกครั้ง*

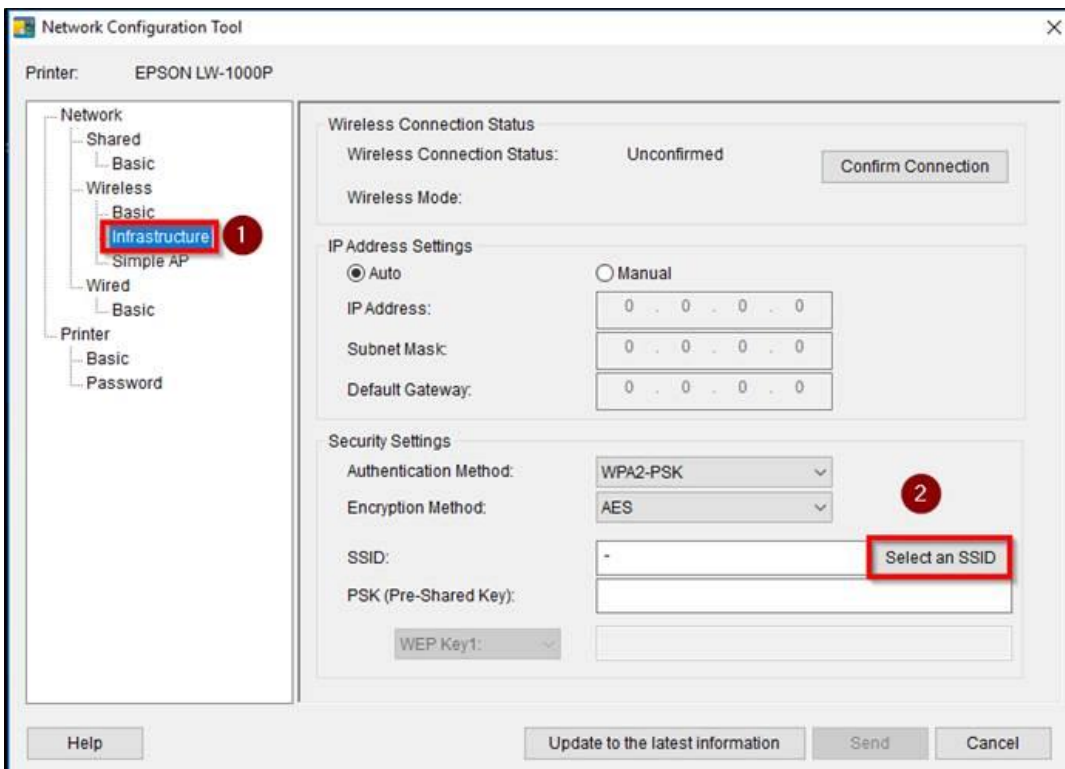


หัวข้อ : วิธีการพิมพ์งานผ่านระบบ Network โดยใช้ Wi-Fi
รุ่นที่รองรับ : LW-1000P
รองรับระบบปฏิบัติการ : Windows

19. จะมีหน้าจอขึ้นยืนยันการตั้งค่า กด OK

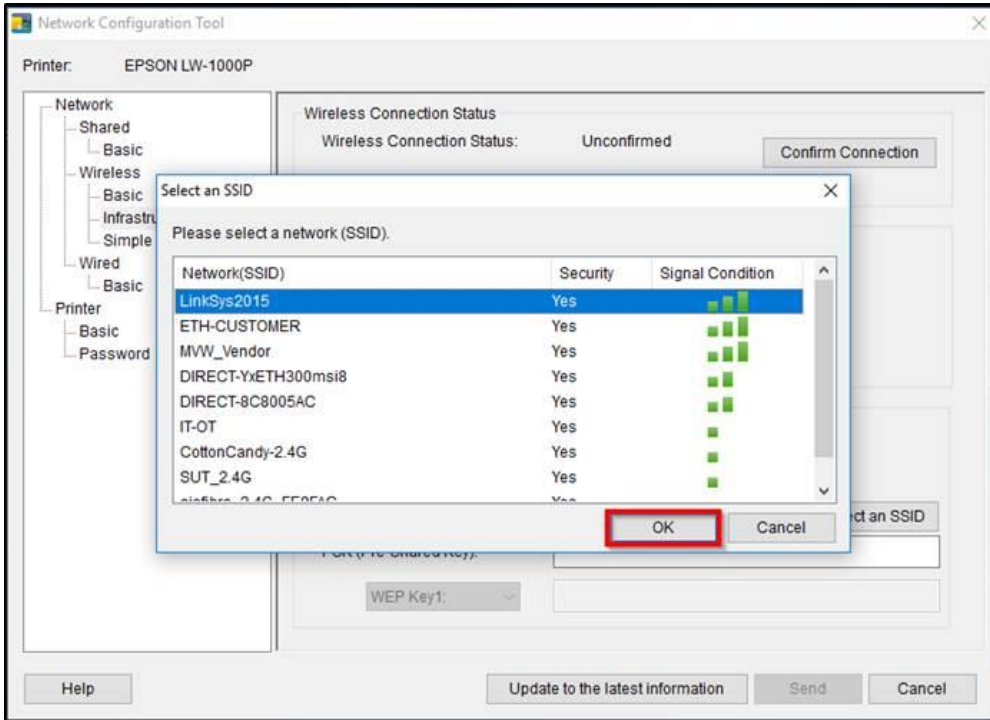


20. เลือก Infrastructure แล้วกด Select an SSID

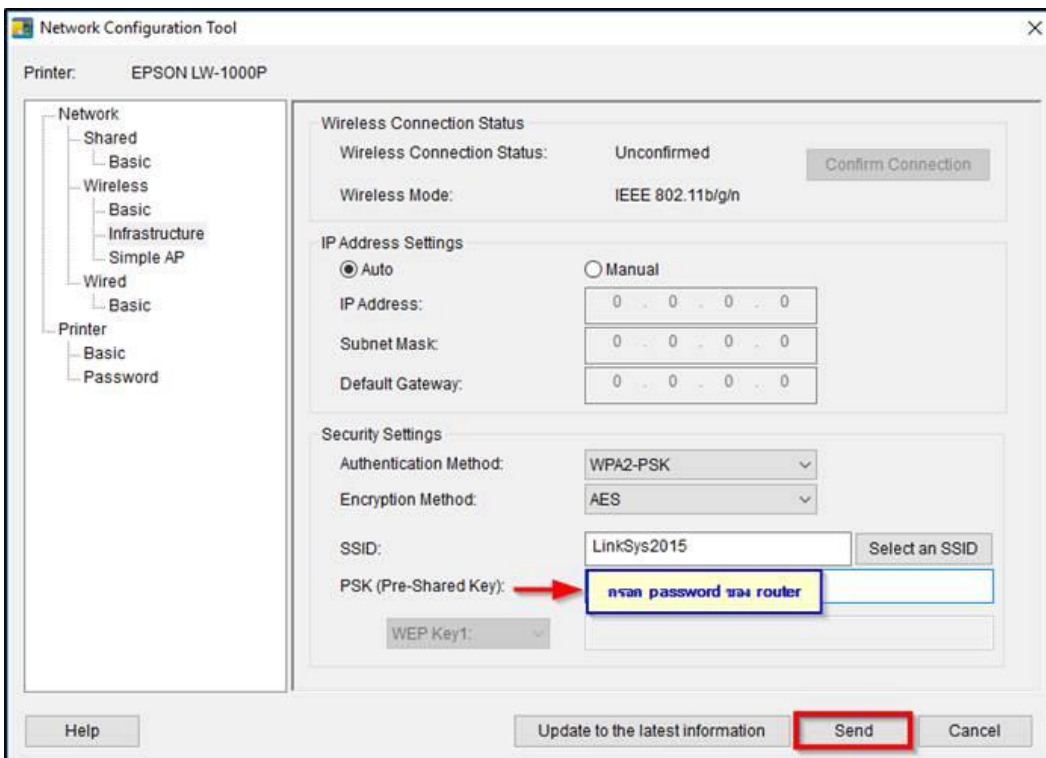


หัวข้อ : วิธีการพิมพ์งานผ่านระบบ Network โดยใช้ Wi-Fi
รุ่นที่รองรับ : LW-1000P
รองรับระบบปฏิบัติการ : Windows

21. จะ Search หาชื่อ Router ในที่นี้ ใช้ “LinkSys2015” แล้วกด OK

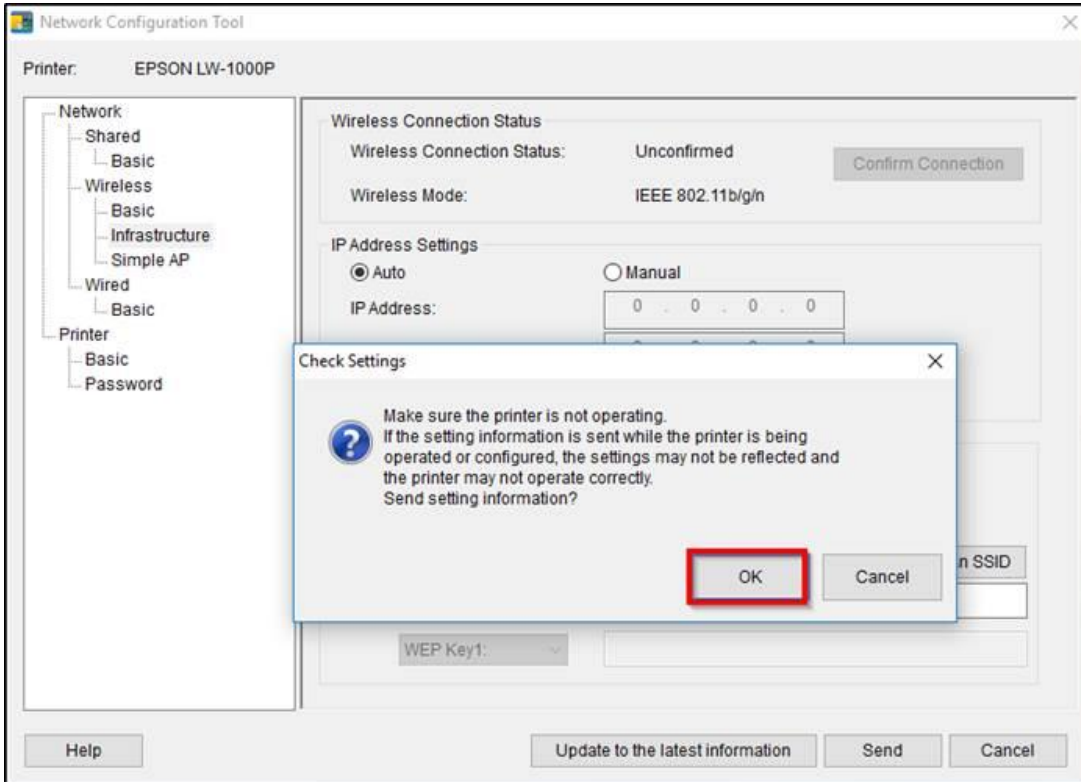


22. ช่อง PSK ให้กรอก Password ของ Router ที่ใช้งาน

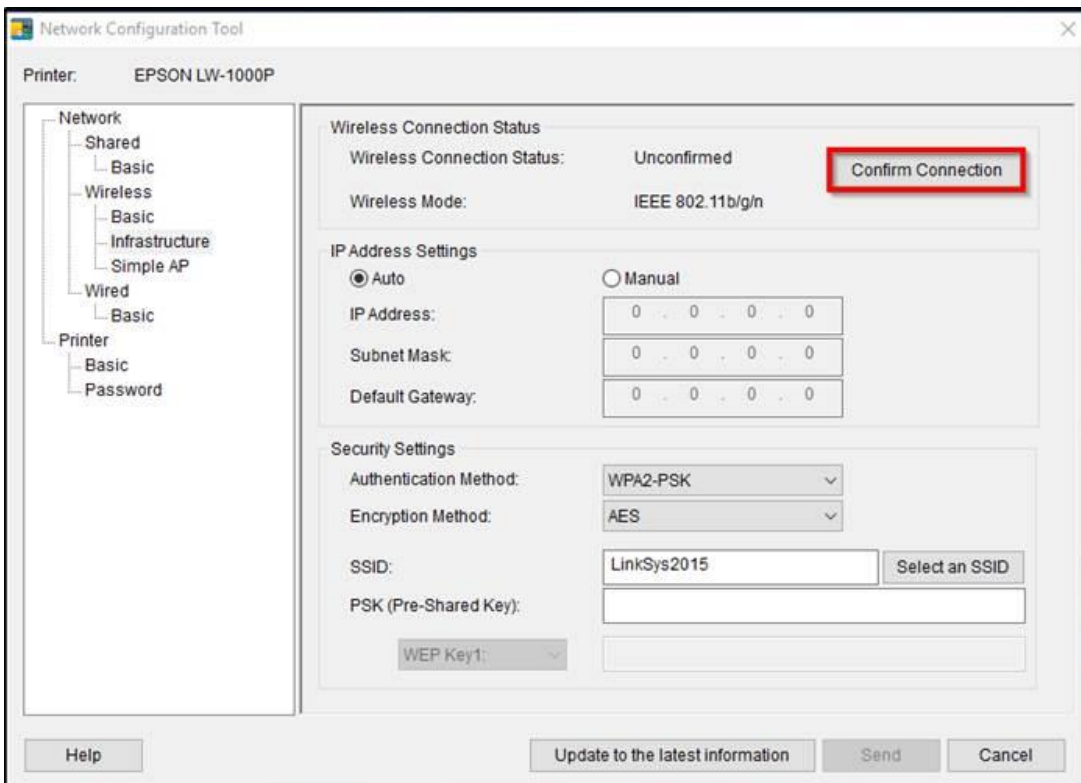


หัวข้อ : วิธีการพิมพ์งานผ่านระบบ Network โดยใช้ Wi-Fi
 รุ่นที่รองรับ : LW-1000P
 รองรับระบบปฏิบัติการ : Windows

23. กด OK



24. กด Confirm Connection

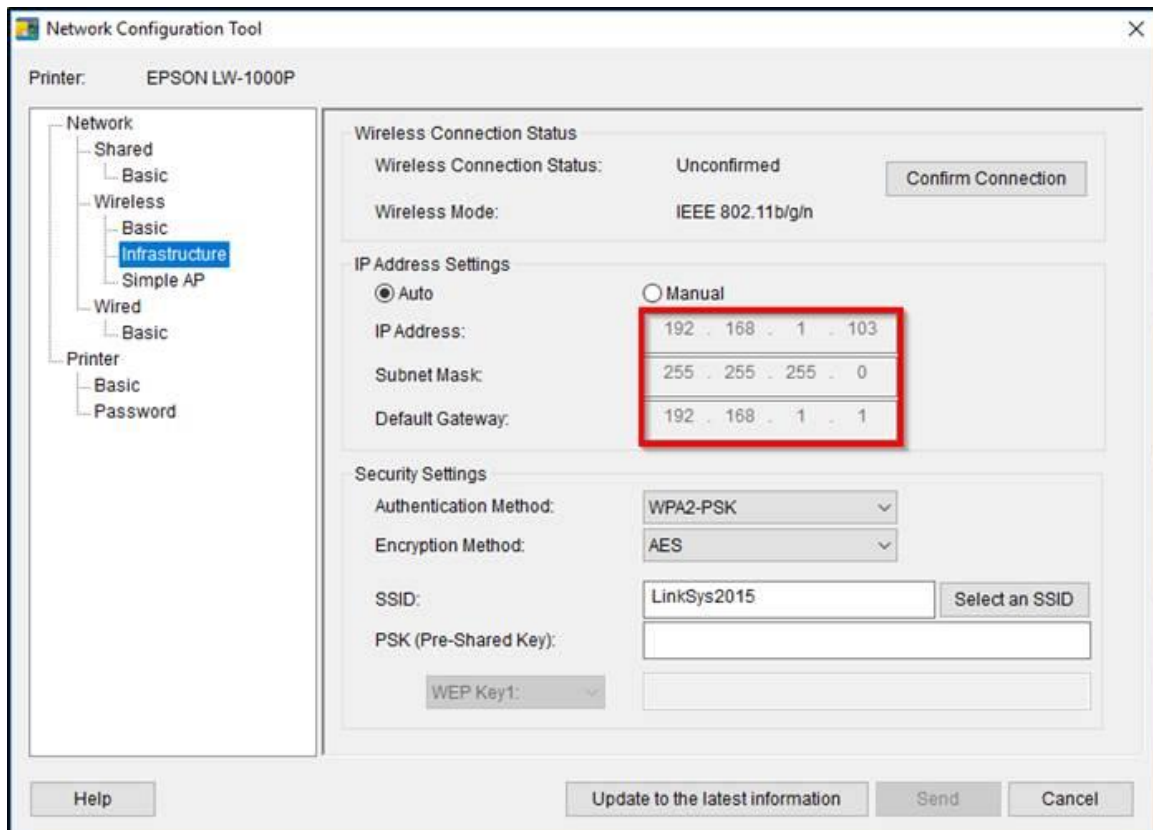
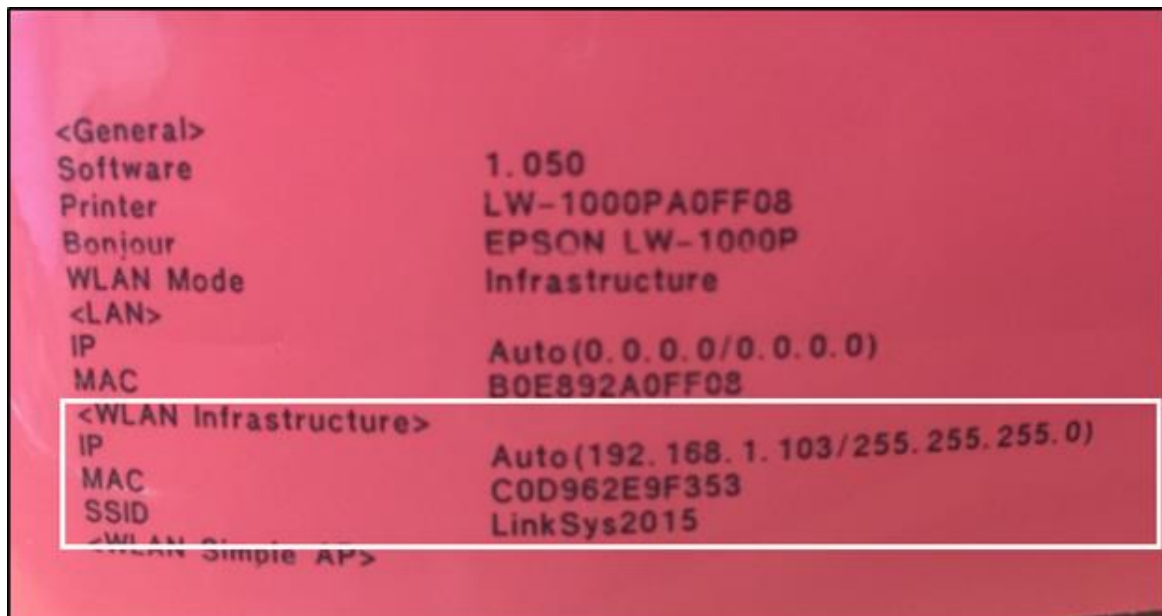


หัวข้อ : วิธีการพิมพ์งานผ่านระบบ Network โดยใช้ Wi-Fi
รุ่นที่รองรับ : LW-1000P
รองรับระบบปฏิบัติการ : Windows

25. ที่หน้าเครื่องไฟจะกระพริบที่ Wi-Fi ตรงสัญลักษณ์ Router แล้วจะเปลี่ยนเป็นติดค้าง

26. กดพิมพ์ Status sheet ออกมาเช็ค โดยการกดปุ่ม **Wi-Fi ค้างไว้ประมาณ 5 วินาที**

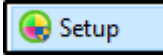
หมายเหตุ : หากพิมพ์ Status sheet ออกมาแล้วค่า IP เป็นเลข 0.0.0.0 ให้ปิดโปรแกรม Network Configuration แล้วเปิดใหม่ สังเกตว่าจะมี IP ขึ้นมา ให้ลองพิมพ์ Status sheet ใหม่อีกครั้ง



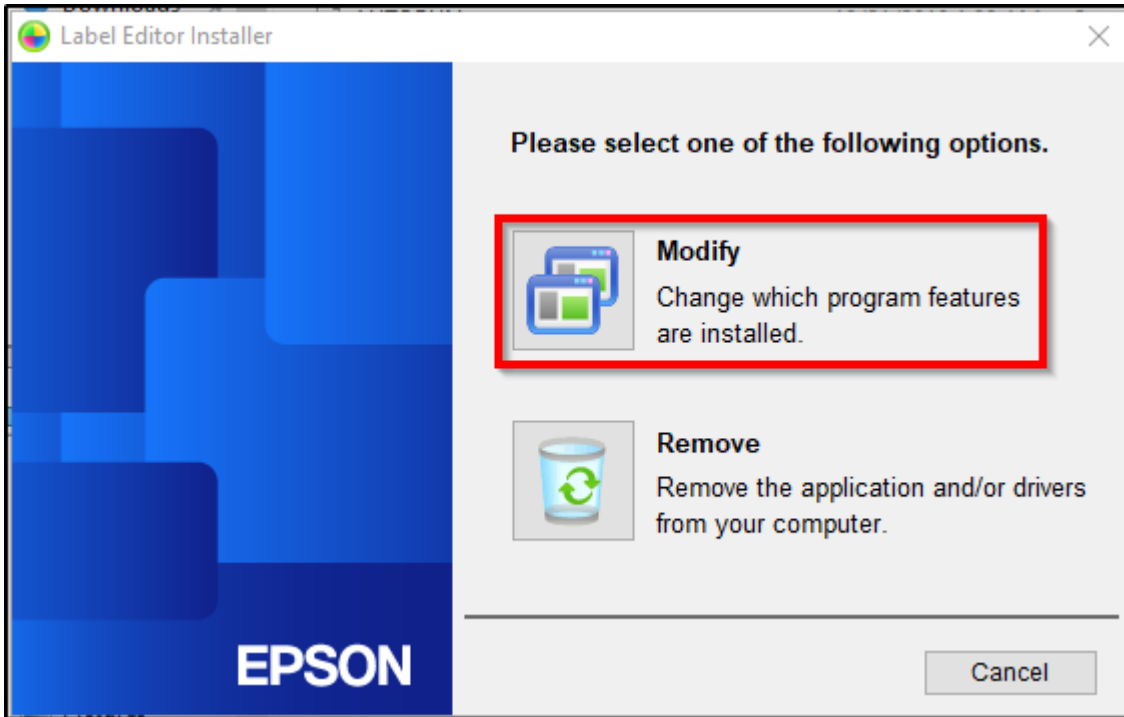
หัวข้อ : วิธีการพิมพ์งานผ่านระบบ Network โดยใช้ Wi-Fi
รุ่นที่รองรับ : LW-1000P
รองรับระบบปฏิบัติการ : Windows

▶ ลงไดรเวอร์แบบ Wi-Fi อีกครั้ง

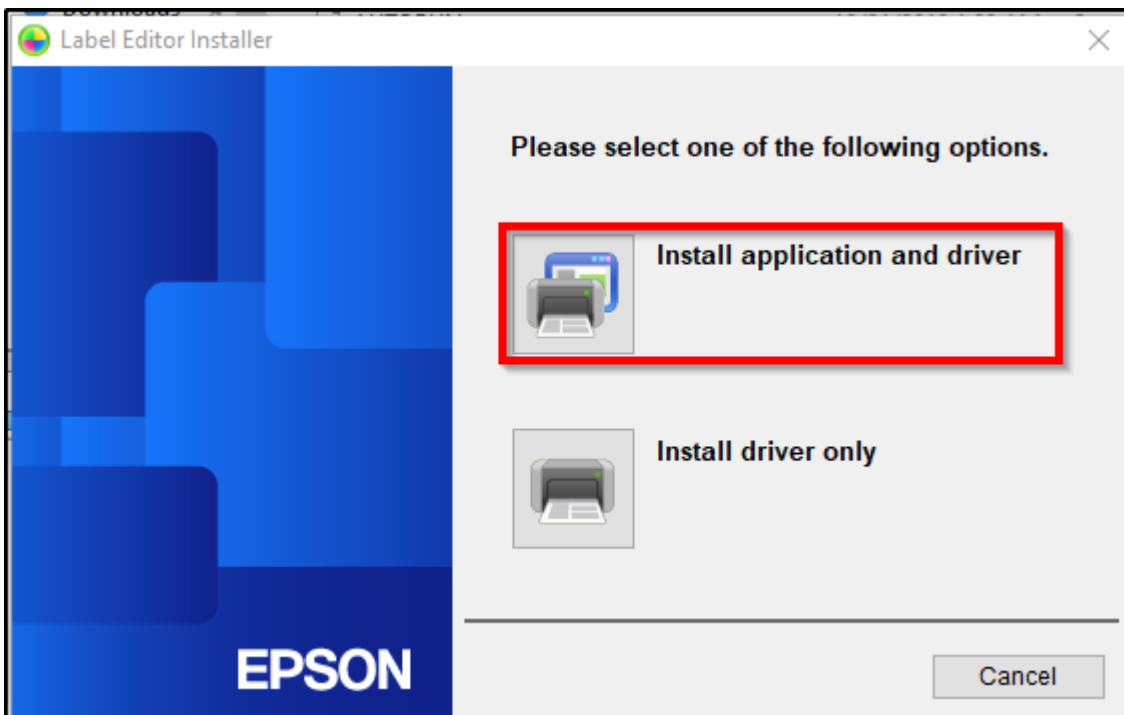
27. ดับเบิ้ลคลิก Set Up



28. เลือก Modify



29. เลือก Install application driver



Call Center
0-2685-9899

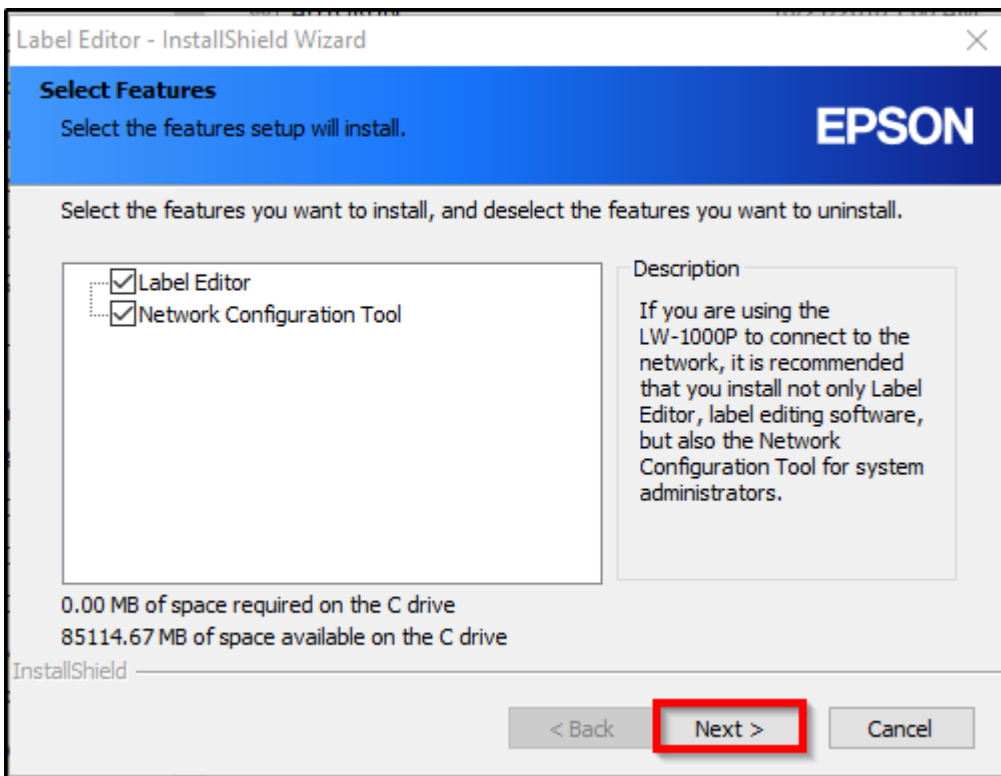
- สามารถสอบถามข้อมูลเพิ่มเติมทางอีเมลได้ที่ support@eth.epson.co.th
- เวลาทำการ : วันจันทร์ – ศุกร์ เวลา 8.30 – 17.30 น. ยกเว้นวันหยุดนักขัตฤกษ์
- www.epson.co.th

หัวข้อ : วิธีการพิมพ์งานผ่านระบบ Network โดยใช้ Wi-Fi
รุ่นที่รองรับ : LW-1000P
รองรับระบบปฏิบัติการ : Windows

30. เลือก Agree

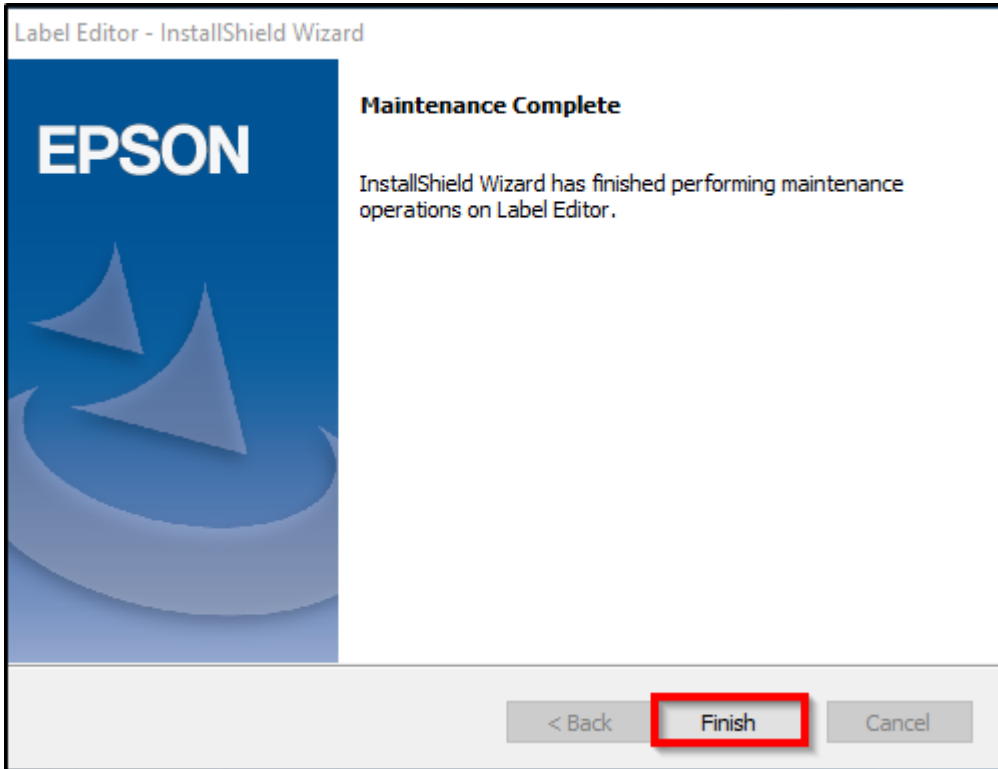


31. กด Next

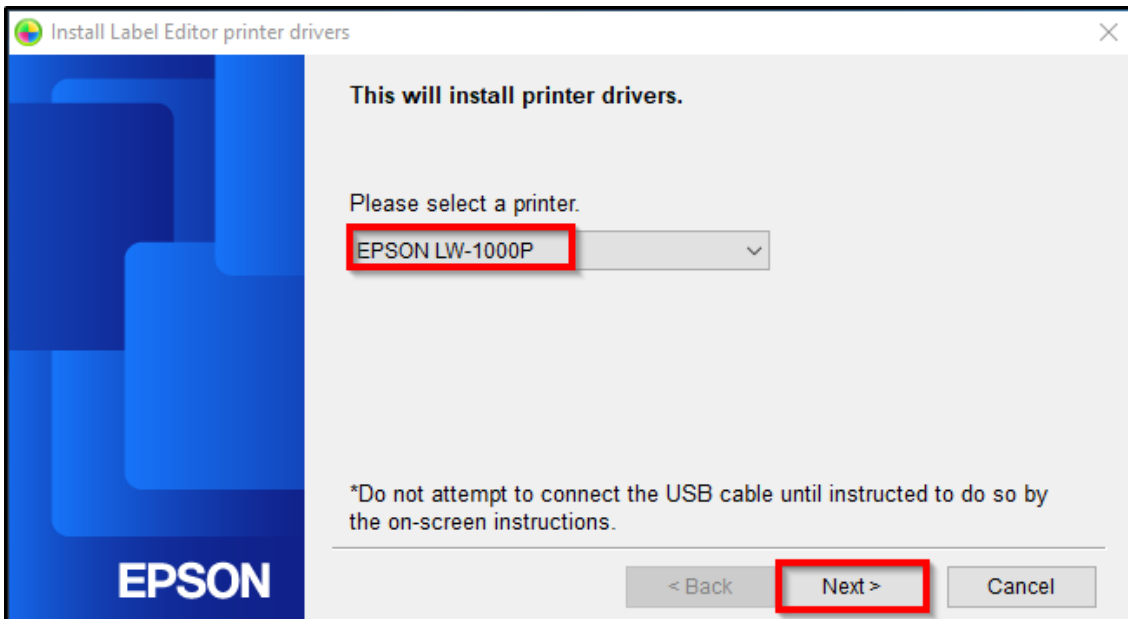


หัวข้อ : วิธีการพิมพ์งานผ่านระบบ Network โดยใช้ Wi-Fi
รุ่นที่รองรับ : LW-1000P
รองรับระบบปฏิบัติการ : Windows

32. กด Finish



33. เลือก LW-1000P แล้วกด Next

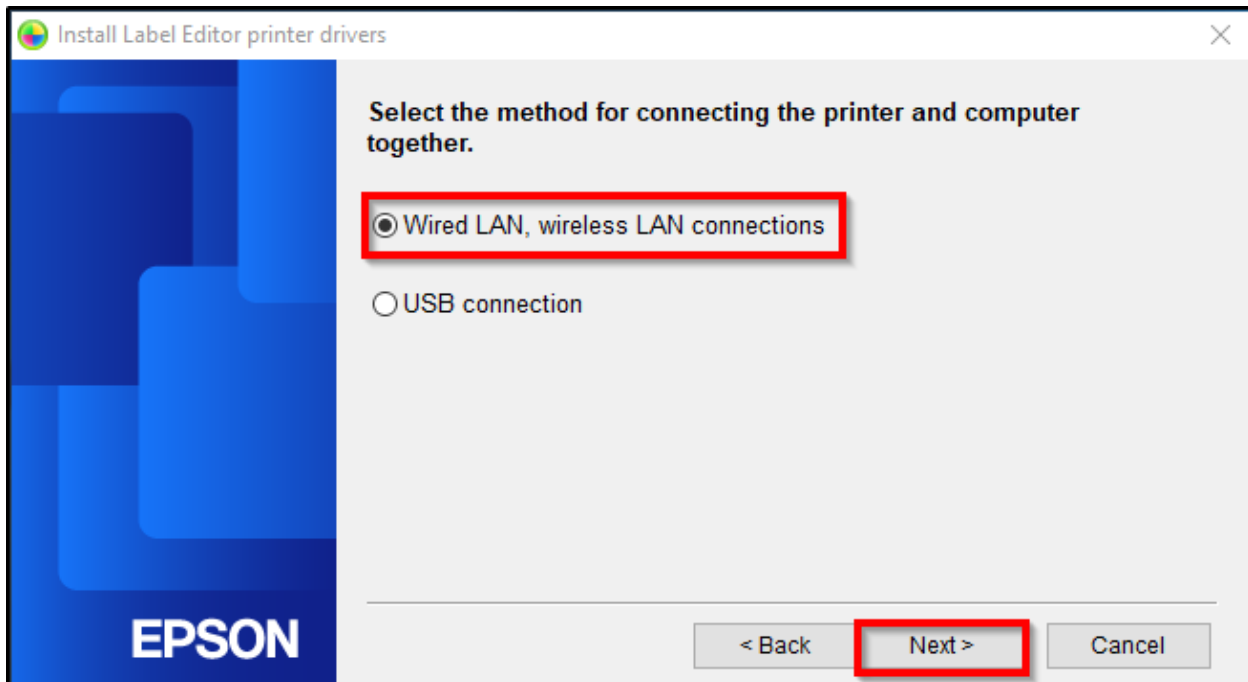


Call Center
0-2685-9899

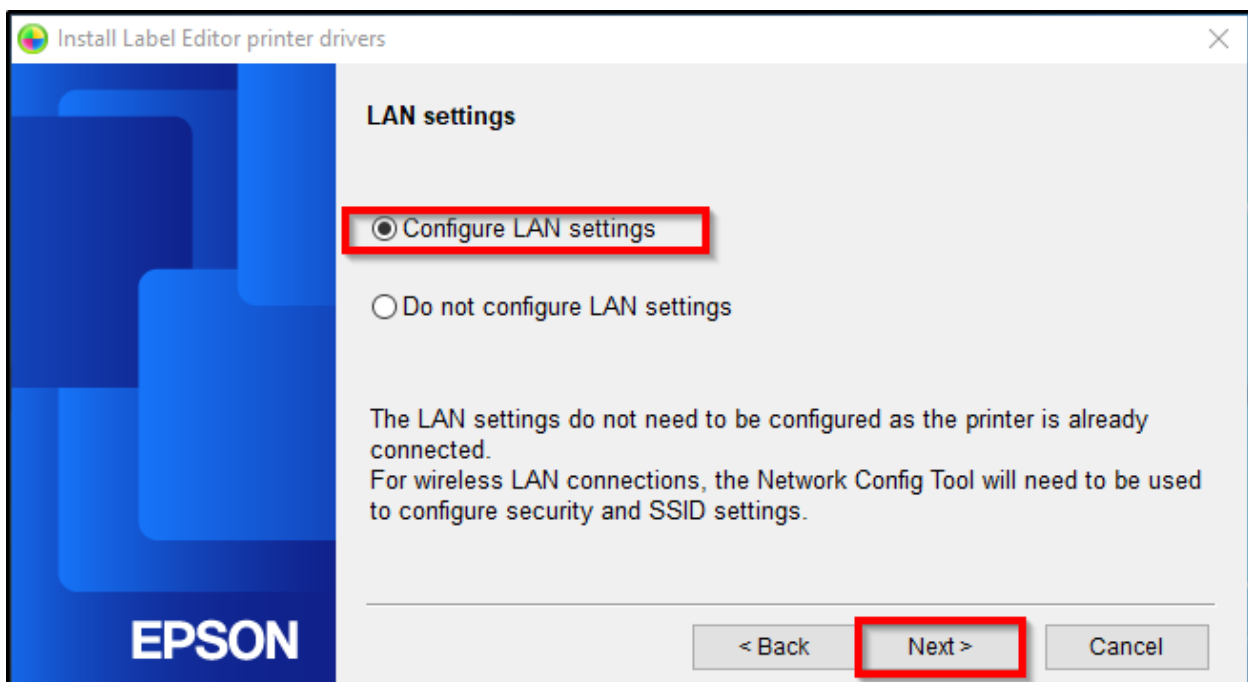
- สามารถสอบถามข้อมูลเพิ่มเติมทางอีเมลได้ที่ support@eth.epson.co.th
- เวลาทำการ : วันจันทร์ – ศุกร์ เวลา 8.30 – 17.30 น. ยกเว้นวันหยุดนักขัตฤกษ์
- www.epson.co.th

หัวข้อ : วิธีการพิมพ์งานผ่านระบบ Network โดยใช้ Wi-Fi
รุ่นที่รองรับ : LW-1000P
รองรับระบบปฏิบัติการ : Windows

34. เลือก Wire LAN , wireless LAN connection แล้วกด Next



35. เลือก Configure LAN settings แล้วกด Next

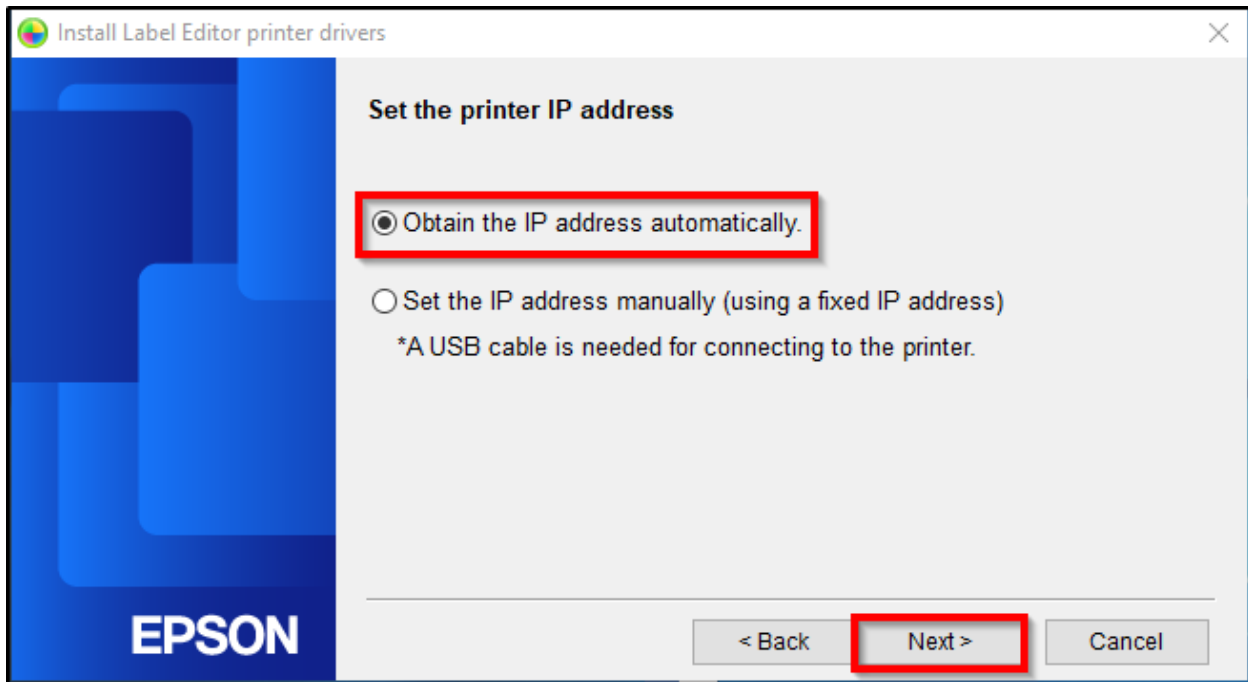


Call Center
0-2685-9899

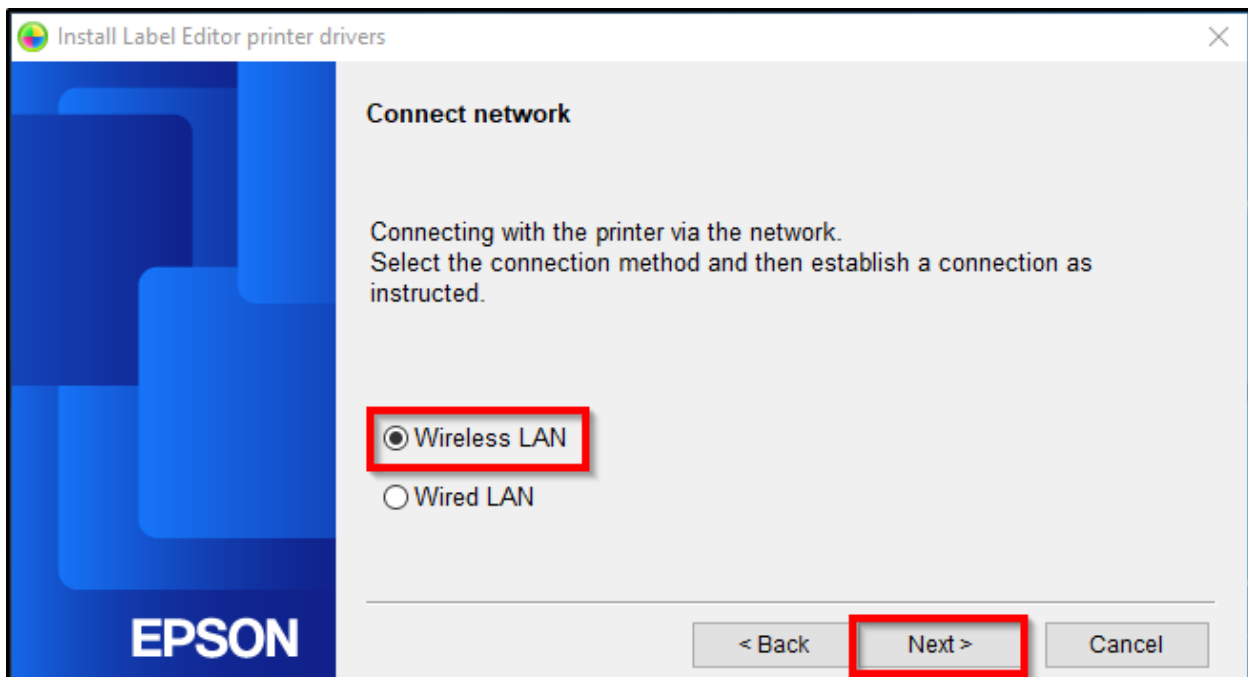
- สามารถสอบถามข้อมูลเพิ่มเติมทางอีเมลได้ที่ support@eth.epson.co.th
- เวลาทำการ : วันจันทร์ – ศุกร์ เวลา 8.30 – 17.30 น. ยกเว้นวันหยุดนักขัตฤกษ์
- www.epson.co.th

หัวข้อ : วิธีการพิมพ์งานผ่านระบบ Network โดยใช้ Wi-Fi
รุ่นที่รองรับ : LW-1000P
รองรับระบบปฏิบัติการ : Windows

36. เลือก obtain the IP address automatically แล้วกด Next



37. เลือก Wireless LAN แล้วกด Next

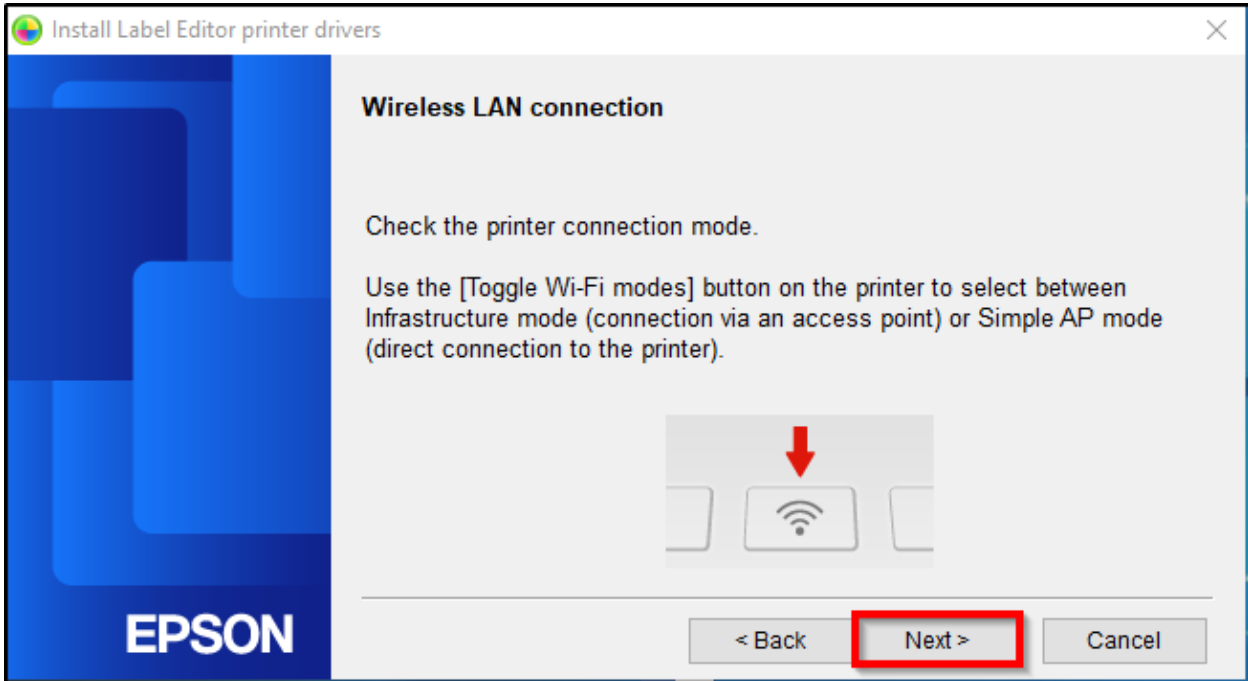


Call Center
0-2685-9899

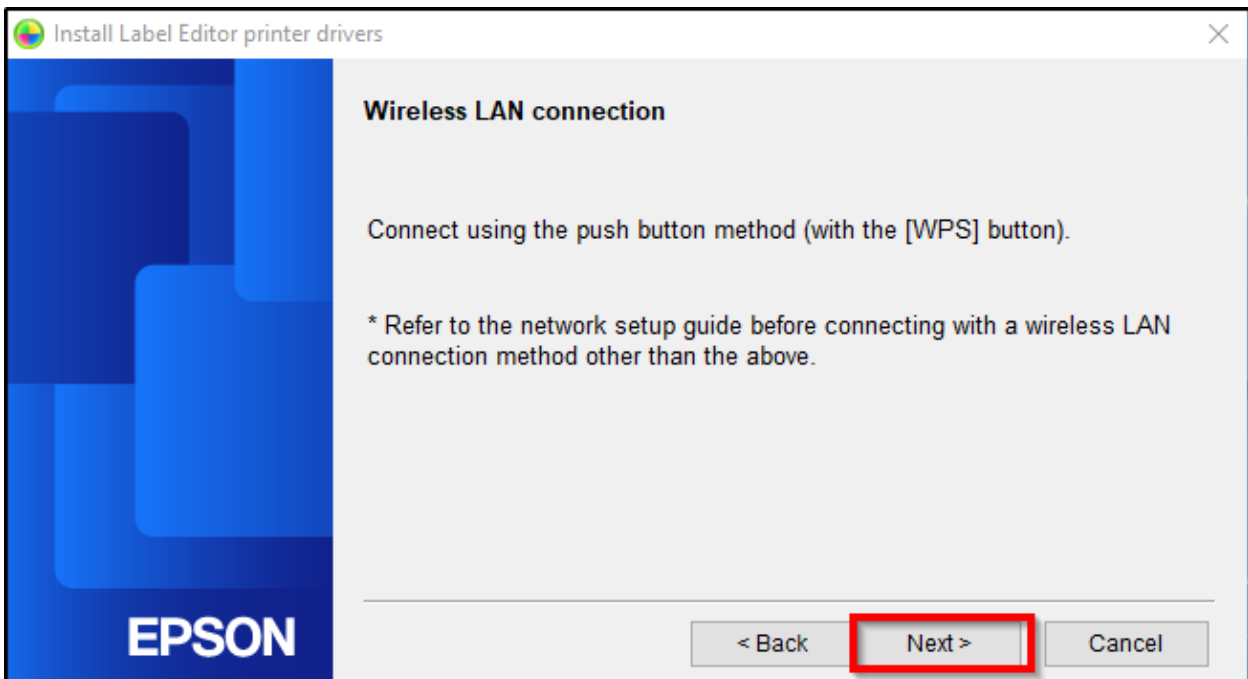
- สามารถสอบถามข้อมูลเพิ่มเติมทางอีเมลได้ที่ support@eth.epson.co.th
- เวลาทำการ : วันจันทร์ – ศุกร์ เวลา 8.30 – 17.30 น. ยกเว้นวันหยุดนักขัตฤกษ์
- www.epson.co.th

หัวข้อ : วิธีการพิมพ์งานผ่านระบบ Network โดยใช้ Wi-Fi
รุ่นที่รองรับ : LW-1000P
รองรับระบบปฏิบัติการ : Windows

38. กด Next

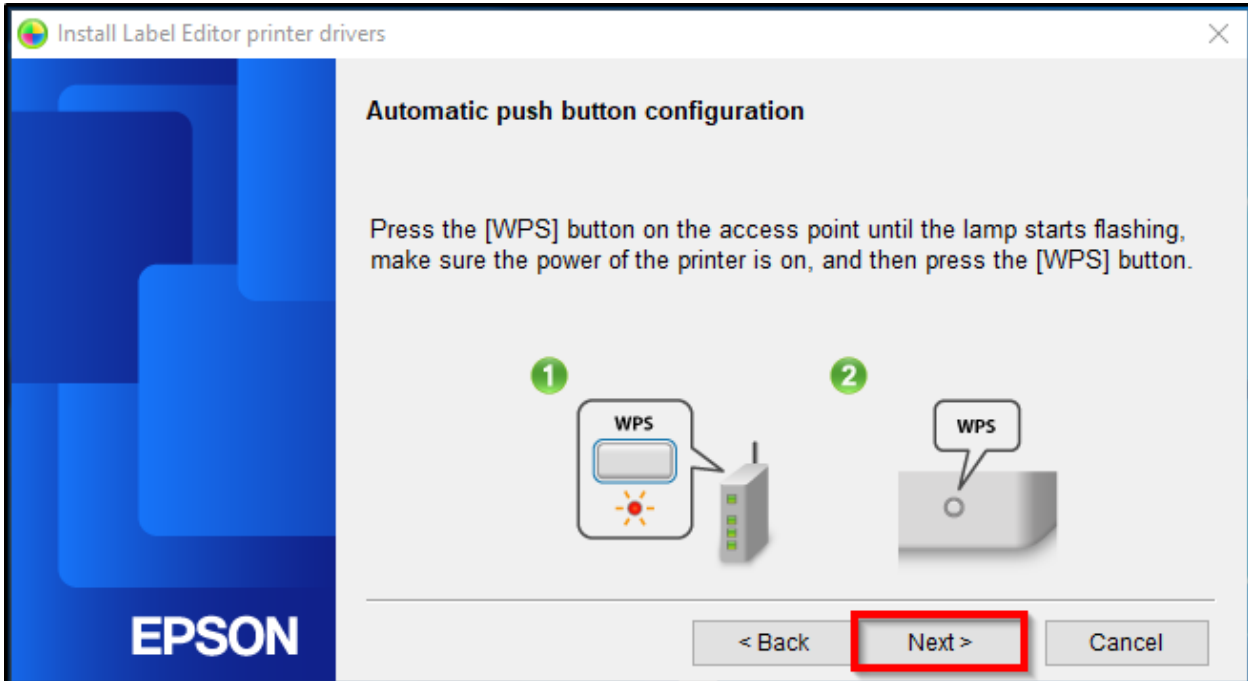


39. กด Next

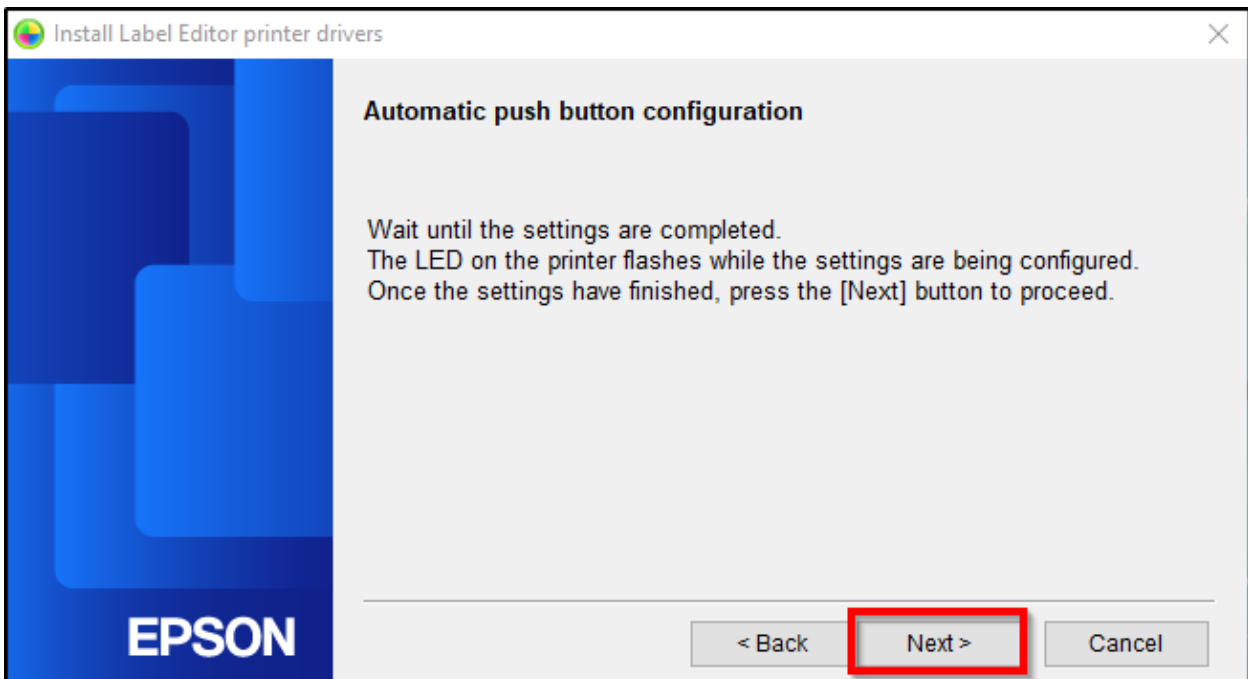


หัวข้อ : วิธีการพิมพ์งานผ่านระบบ Network โดยใช้ Wi-Fi
รุ่นที่รองรับ : LW-1000P
รองรับระบบปฏิบัติการ : Windows

40. กด Next



41. กด Next

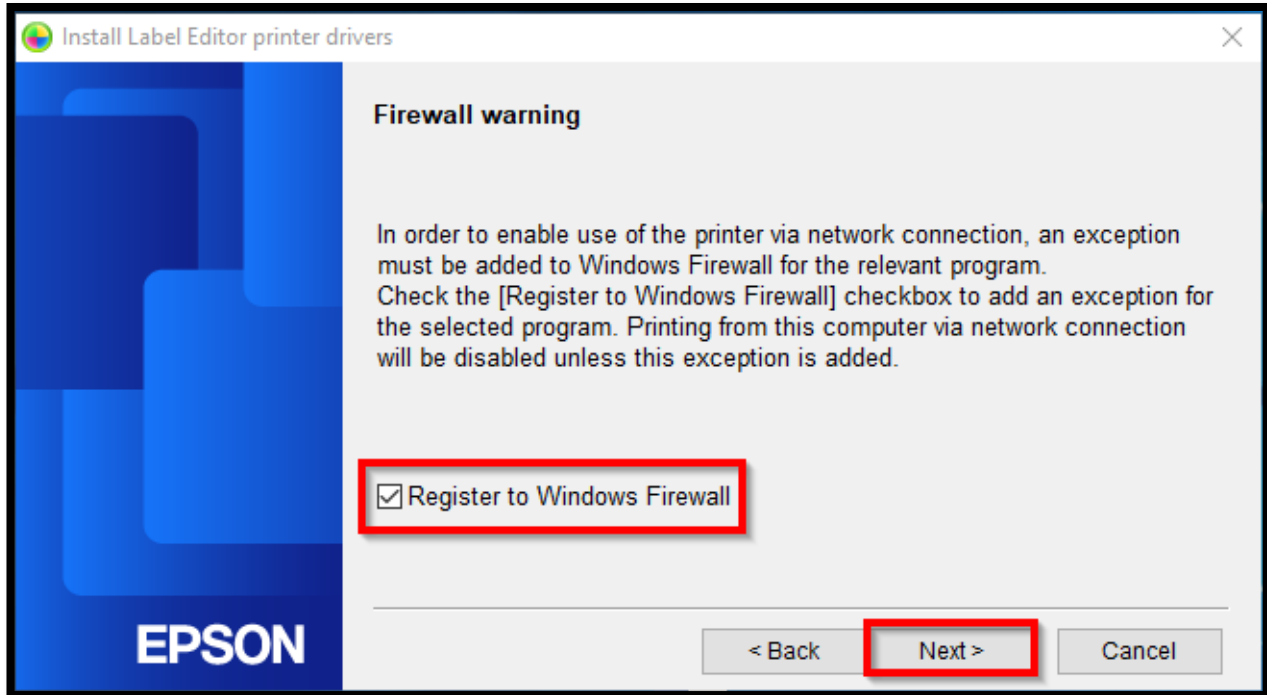


Call Center
0-2685-9899

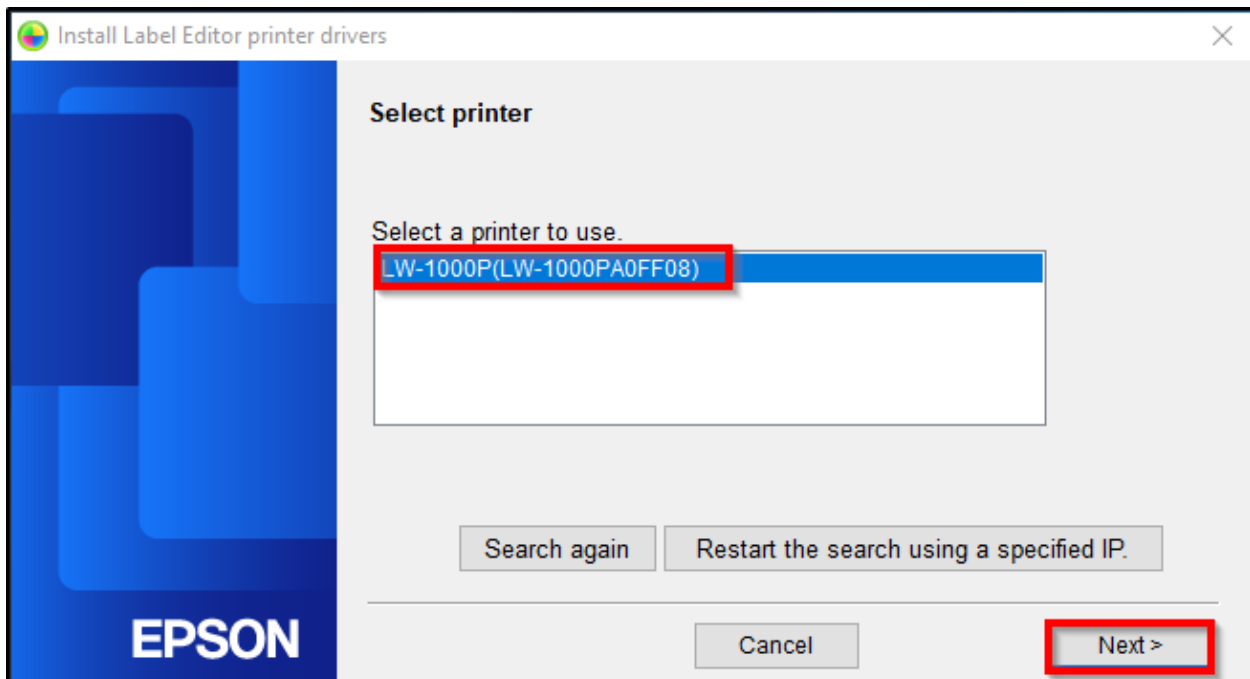
- สามารถสอบถามข้อมูลเพิ่มเติมทางอีเมลได้ที่ support@eth.epson.co.th
- เวลาทำการ : วันจันทร์ – ศุกร์ เวลา 8.30 – 17.30 น. ยกเว้นวันหยุดนักขัตฤกษ์
- www.epson.co.th

หัวข้อ : วิธีการพิมพ์งานผ่านระบบ Network โดยใช้ Wi-Fi
รุ่นที่รองรับ : LW-1000P
รองรับระบบปฏิบัติการ : Windows

42. เลือก Register to Windows Firewall แล้วกด Next

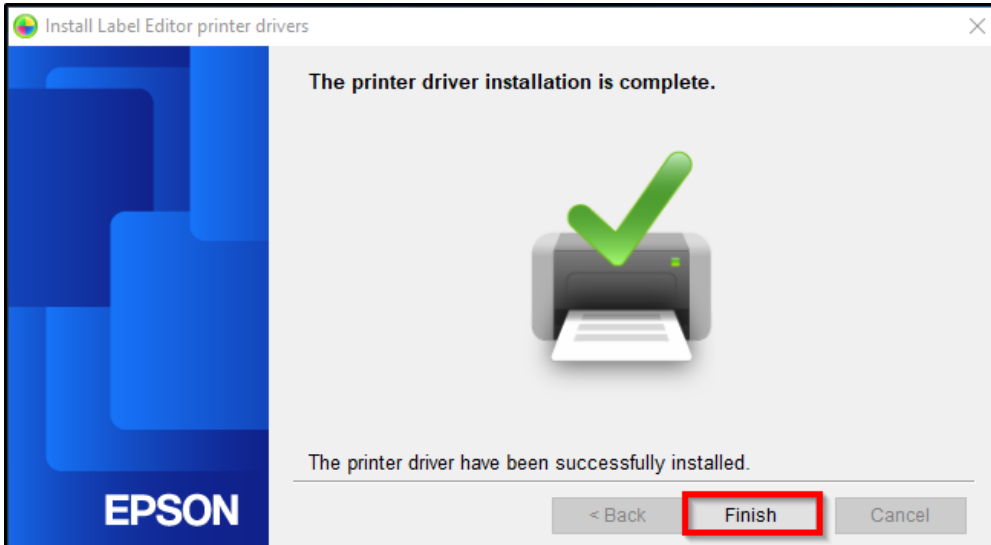


43. จะค้นหาเจอชื่อเครื่องพิมพ์แบบ Wi-Fi แล้วกด Next



หัวข้อ : วิธีการพิมพ์งานผ่านระบบ Network โดยใช้ Wi-Fi
รุ่นที่รองรับ : LW-1000P
รองรับระบบปฏิบัติการ : Windows

44. กด Finish



45. เปิดโปรแกรม Label Editor จะมีไดรเวอร์ให้เลือก 2 ตัว คือ USB และ Wi-Fi ให้เลือกไดรเวอร์ที่ (Network)

