

วิธีการใช้งาน TM Virtual Port Driver

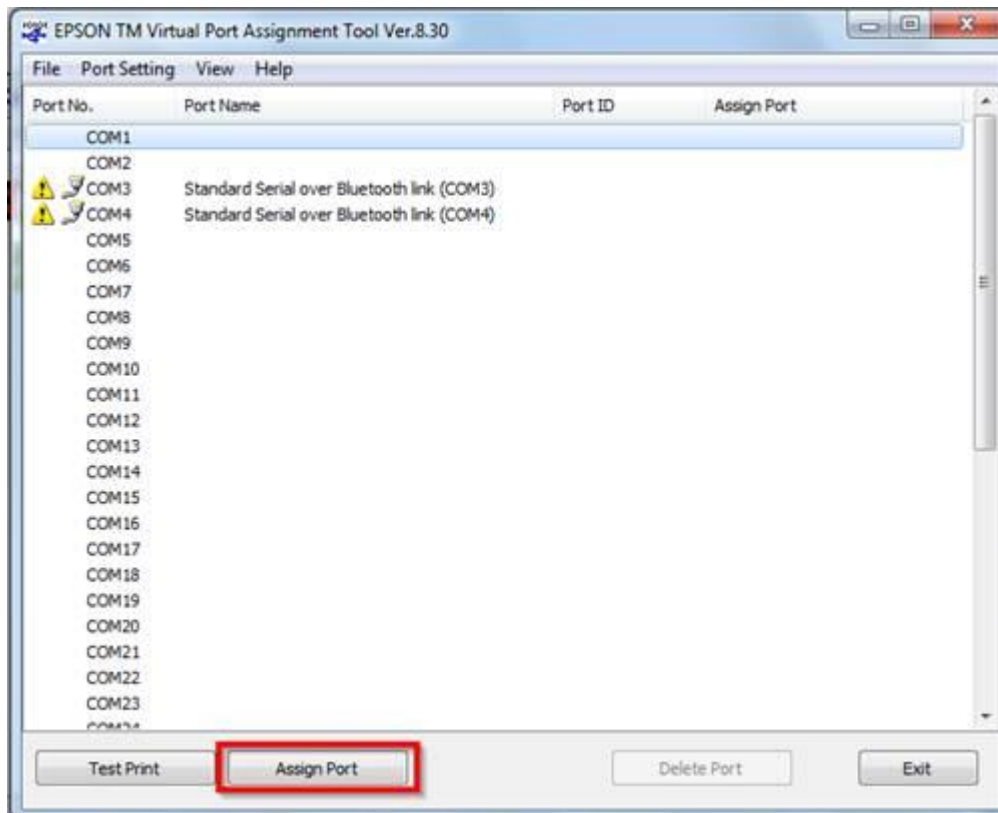
รองรับรุ่น : **TM-T81/81II/82/82II/88/88II/88III /88IV/88V/TM-U220**

หมายเหตุ : โปรแกรม TM Virtual Port Driver จะสามารถใช้งานกับโปรแกรมที่รันไม่ผ่านไดร์เวอร์ หากโปรแกรมที่รันผ่านไดร์เวอร์อาจจะไม่เห็นผล

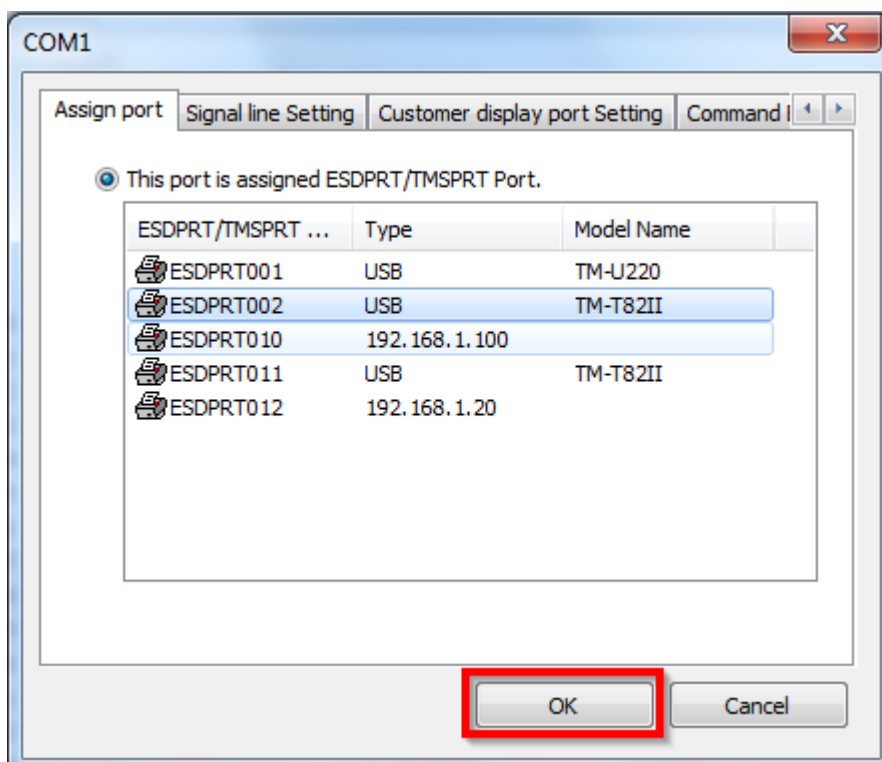
1. ดาวน์โหลดโปรแกรม TM Virtual Port Driver ตามลิงค์ด้านล่างนี้ค่ะ เมื่อดาวน์โหลดเสร็จ ให้ทำการติดตั้งโปรแกรม

https://download.epson-biz.com/modules/pos/index.php?page=single_soft&cid=3810&scat=36&pcat=3

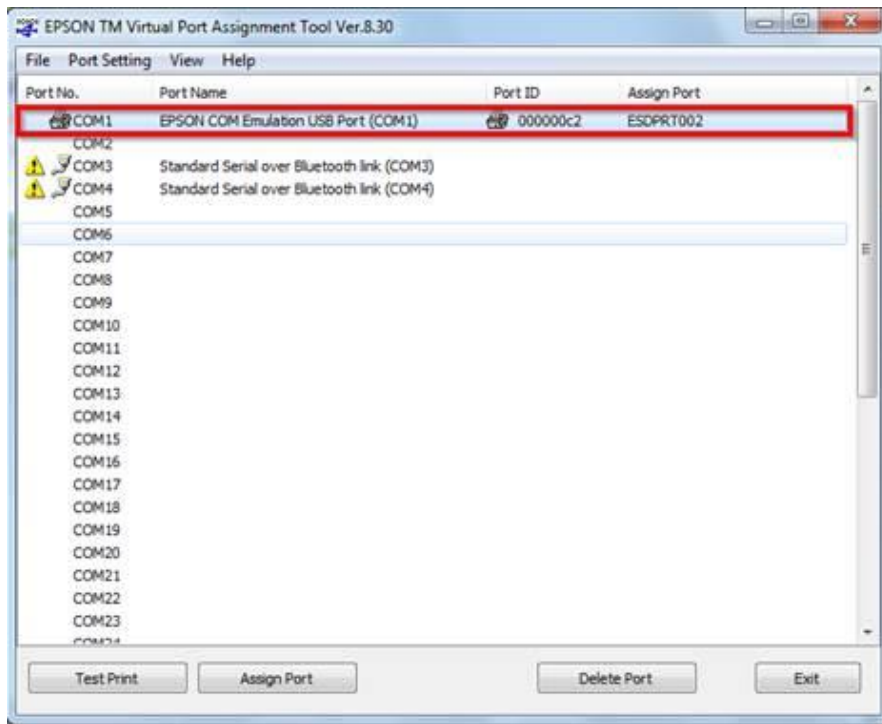
2. คลิกที่ Port ใด Port หนึ่ง ที่ต้องการ จากรูปภาพจะคลิกที่ COM1 และคลิกไปที่ **Assign Port**



3. เลือกเครื่องพิมพ์ที่ใช้งาน จากรูปภาพจะเลือกเป็น EPSON T82II และคลิก **OK**



4. จะปรากฏเครื่องพิมพ์ ที่พอร์ตที่เลือกขึ้นมาในตอนแรก คลิก **Test Print** เพื่อลองสั่งพิมพ์



5. หลังจากนั้น ในโปรแกรมที่ใช้งาน ให้เลือกพอร์ตเครื่องพิมพ์ที่จำลองพอร์ตขึ้นมาใหม่