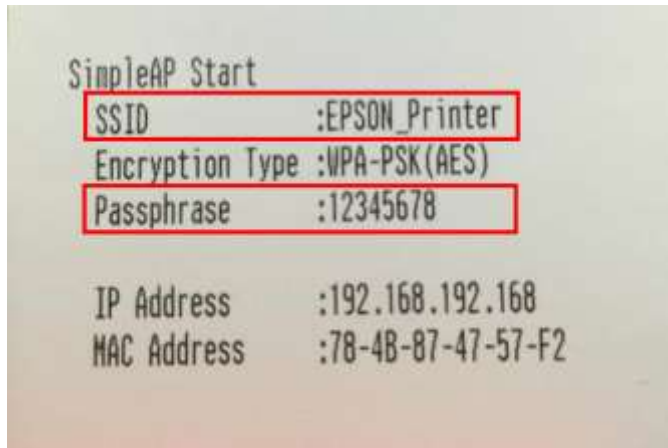


หัวข้อ : วิธีการเชื่อมต่อ Wi-Fi Direct รุ่น TM-P20 สำหรับ Windows  
 รองรับปริ้นเตอร์รุ่น : TM-P20  
 รองรับระบบปฏิบัติการ : Windows

**วิธีการสั่งพิมพ์งานจากเครื่องคอมพิวเตอร์เชื่อมต่อ Wi-Fi Direct**

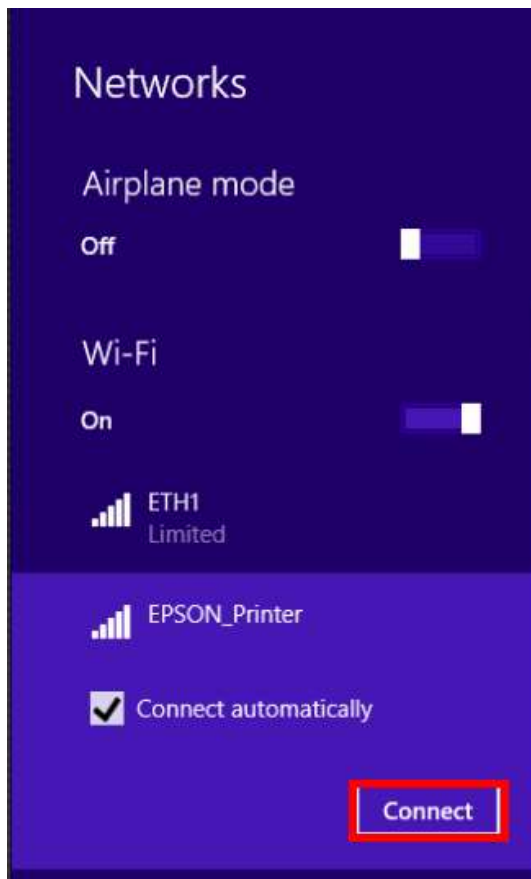
1. เมื่อเปิดเครื่องพิมพ์ขึ้นมา เครื่องจะพิมพ์ ข้อมูลออกมา ดังภาพ

**\*\*หมายเหตุ : SSID คือชื่อของ Wi-Fi Direct  
 : Passphrase คือ รหัสผ่านของ Wi-Fi Direct**



2. Connect Wireless ที่เครื่องคอมพิวเตอร์ โดยให้เลือก Connect ไปที่ชื่อ Wi-Fi Direct ของเครื่องพิมพ์

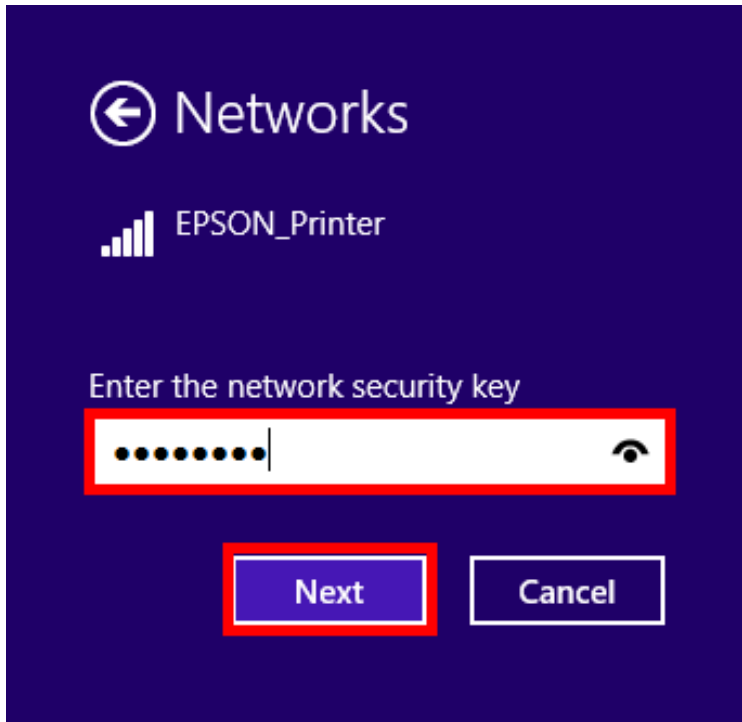
คลิกขวาที่ไอคอน  ด้านล่างขวาจอคอมพิวเตอร์ และเลือกชื่อ **Wi-Fi** ของเครื่องพิมพ์ 1 คลิก **Connect**



- สอบถามข้อมูลการใช้งานผลิตภัณฑ์และบริการ โทร.0-2685-9899
- เวลาทำการ : วันจันทร์ – ศุกร์ เวลา 8.30 – 17.30 น.ยกเว้นวันหยุดนักขัตฤกษ์
- [www.epson.co.th](http://www.epson.co.th)





หัวข้อ : วิธีการเชื่อมต่อ Wi-Fi Direct รุ่น TM-P20 สำหรับ Windows  
 รองรับปริ้นเตอร์รุ่น : TM-P20  
 รองรับระบบปฏิบัติการ : Windows

3. จะมีหน้าต่างให้ใส่ Password Wi-Fi Direct เมื่อใส่เสร็จแล้ว คลิก **OK**



4. เมื่อ Connect Wi-Fi Direct เรียบร้อยแล้ว เปิดเข้าไปยังโฟลเดอร์ของไดรเวอร์เครื่องพิมพ์ แล้วดับเบิลคลิก ตัวติดตั้ง ดังภาพ

หมายเหตุ : หากไม่มีไดรเวอร์เครื่องพิมพ์ สามารถเข้าไปดาวน์โหลดได้ที่ [www.epson-pos.com](http://www.epson-pos.com)

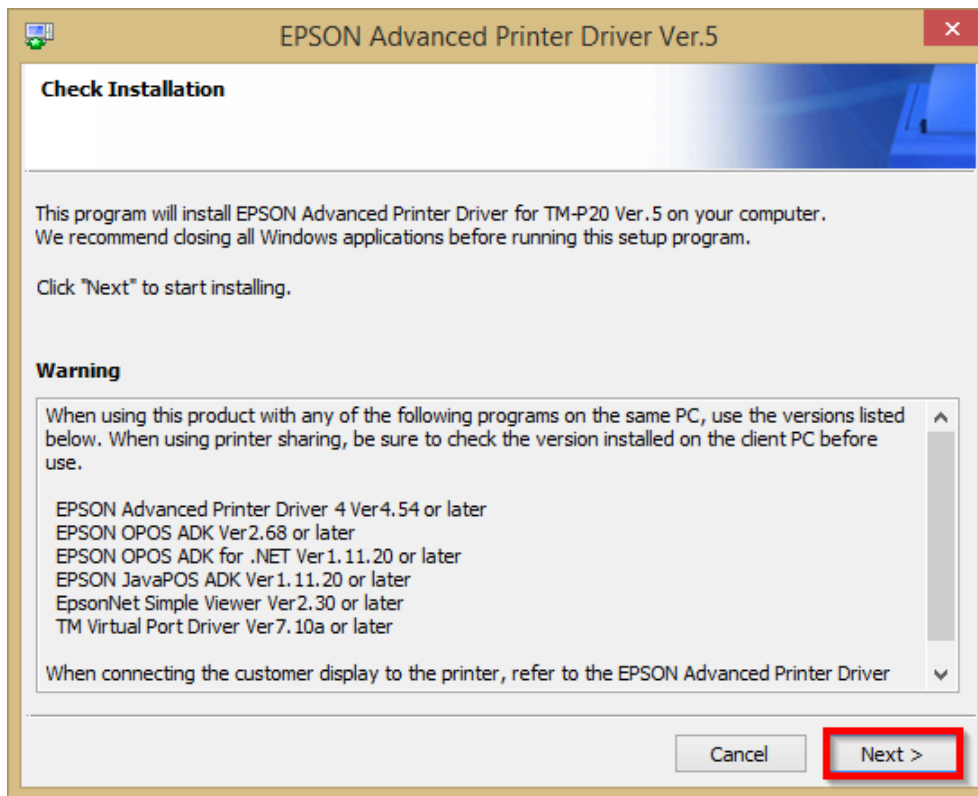
Name	Date modified
 APD_507_P20	27/4/2559 5:07
 APD5_Install_sc_revE	27/4/2559 5:07
 APD5_MAN_P20_SC_C	27/4/2559 5:07
 APD5_README_SC	27/4/2559 5:07



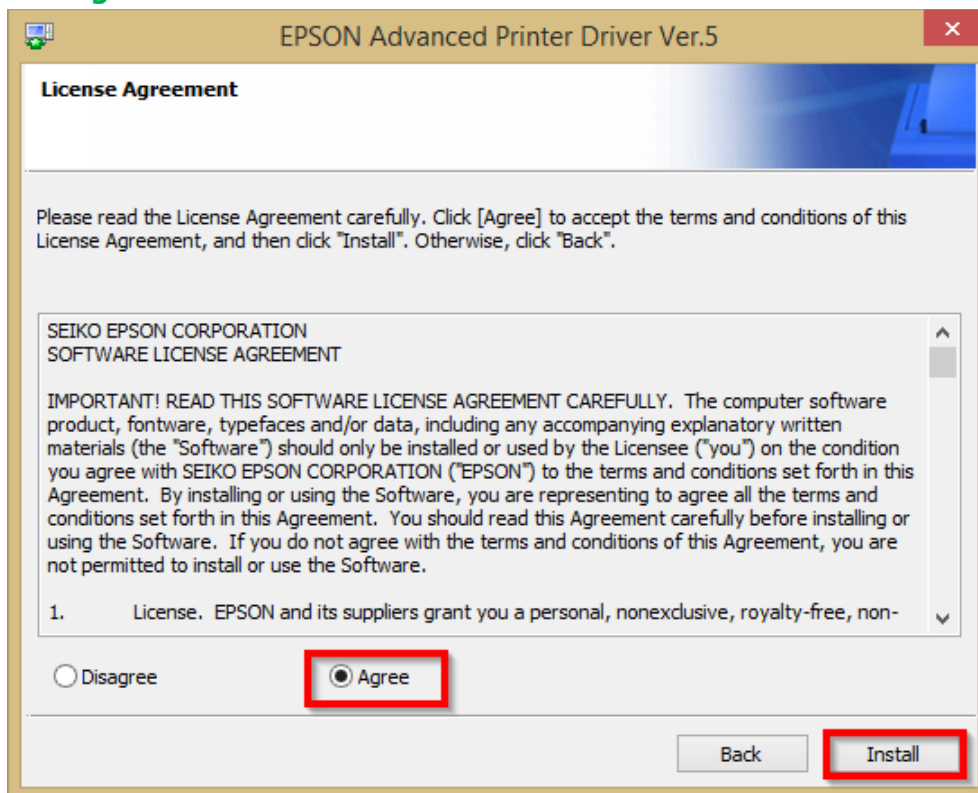
- สอบถามข้อมูลการใช้งานผลิตภัณฑ์และบริการ โทร.0-2685-9899
- เวลาทำการ : วันจันทร์ – ศุกร์ เวลา 8.30 – 17.30 น. ยกเว้นวันหยุดนักขัตฤกษ์
- [www.epson.co.th](http://www.epson.co.th)

หัวข้อ : วิธีการเชื่อมต่อ Wi-Fi Direct รุ่น TM-P20 สำหรับ Windows  
 รองรับปริ้นเตอร์รุ่น : TM-P20  
 รองรับระบบปฏิบัติการ : Windows

5. คลิก **Next**



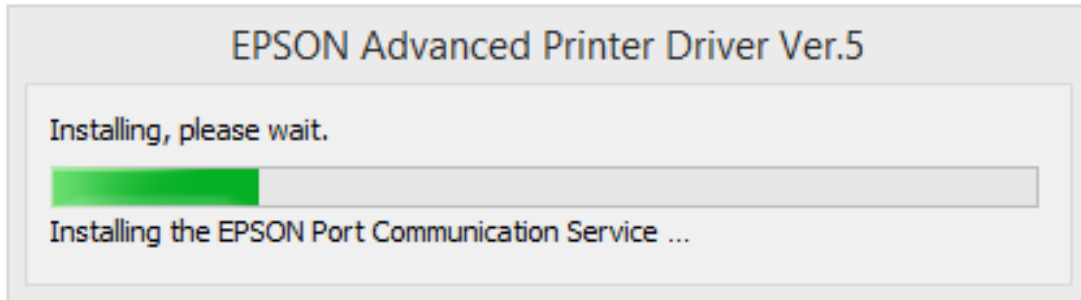
6. คลิก **Agree** เสร็จแล้ว คลิก **Install**



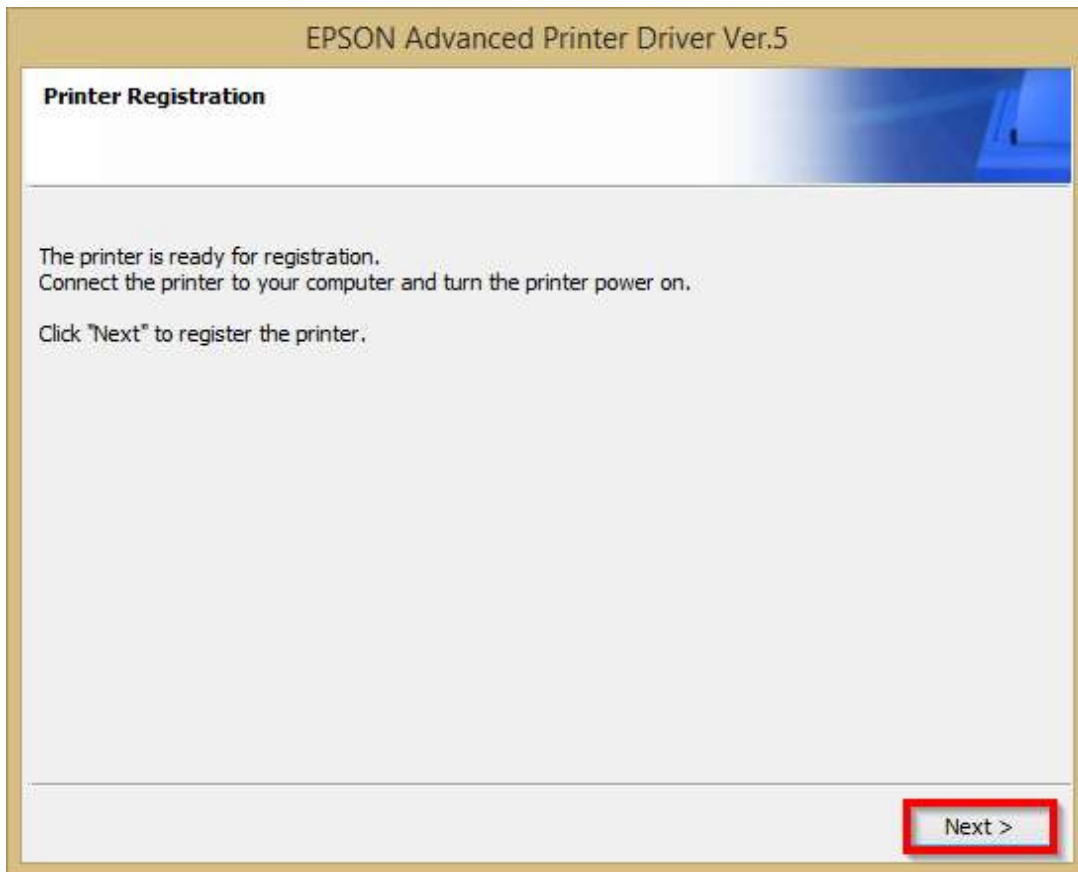
- สอบถามข้อมูลการใช้งานผลิตภัณฑ์และบริการ โทร.0-2685-9899
- เวลาทำการ : วันจันทร์ – ศุกร์ เวลา 8.30 – 17.30 น.ยกเว้นวันหยุดนักขัตฤกษ์
- [www.epson.co.th](http://www.epson.co.th)

หัวข้อ : วิธีการเชื่อมต่อ Wi-Fi Direct รุ่น TM-P20 สำหรับ Windows  
 รองรับปริ้นเตอร์รุ่น : TM-P20  
 รองรับระบบปฏิบัติการ : Windows

7. จะปรากฏหน้าต่างกำลังติดตั้ง



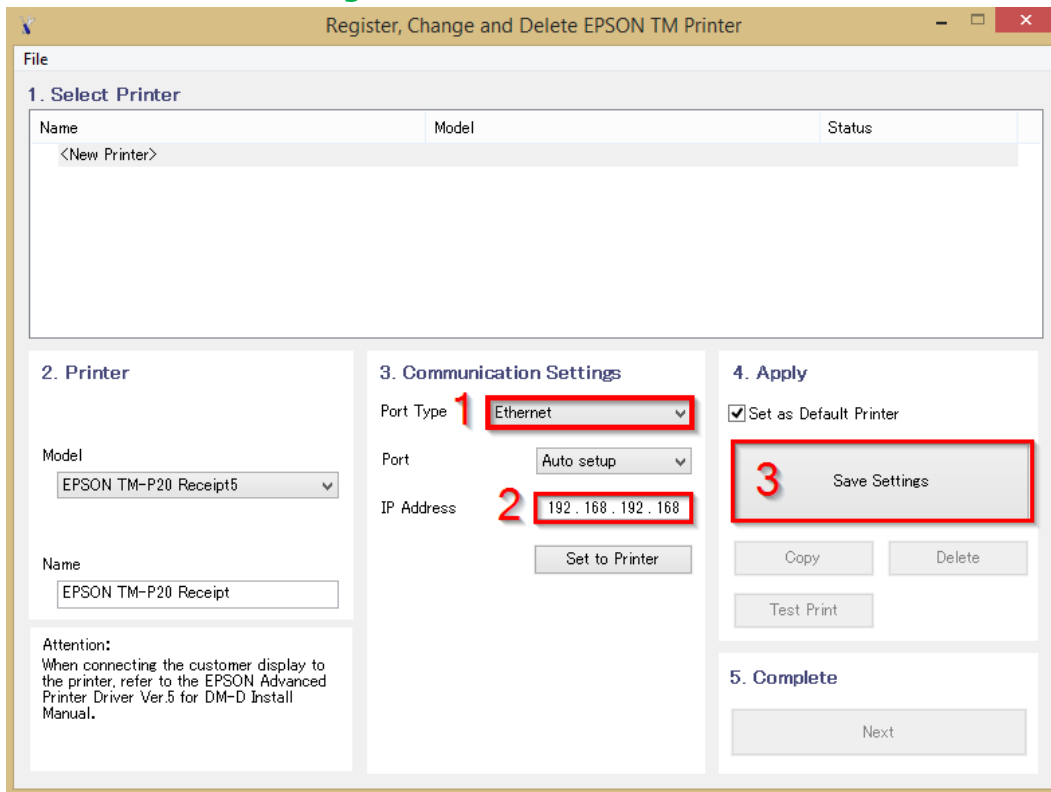
8. คลิก **Next**



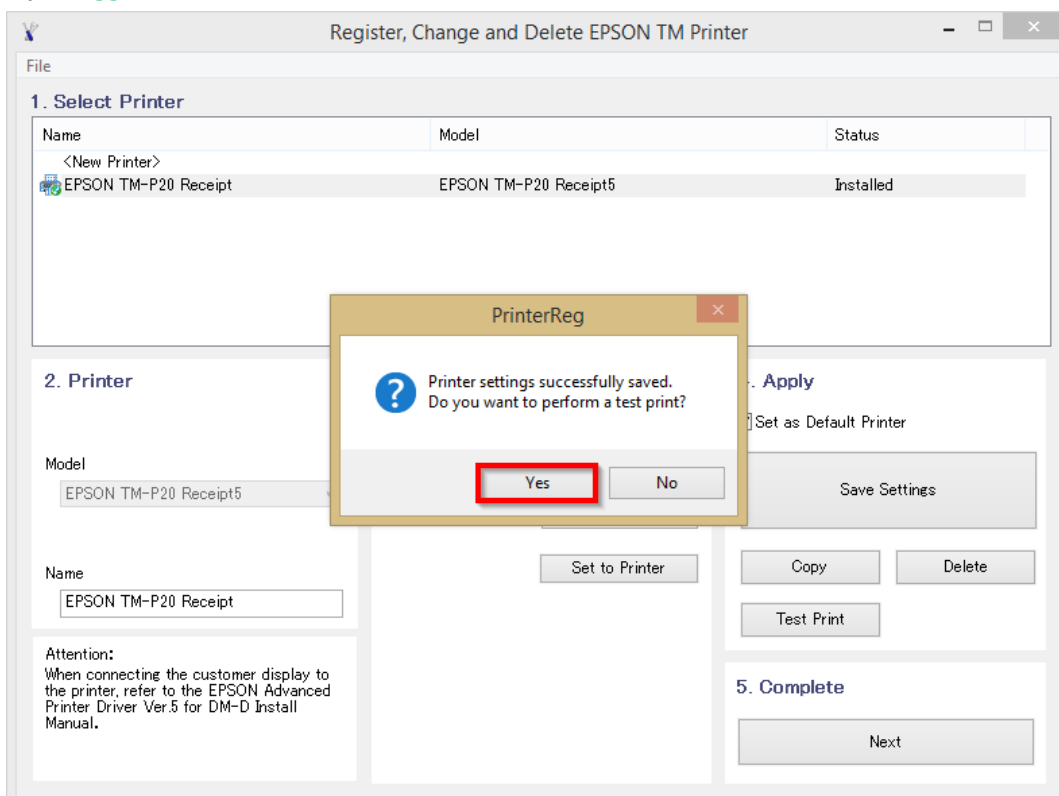
- สอบถามข้อมูลการใช้งานผลิตภัณฑ์และบริการ โทร.0-2685-9899
- เวลาทำการ : วันจันทร์ – ศุกร์ เวลา 8.30 – 17.30 น.ยกเว้นวันหยุดนักขัตฤกษ์
- [www.epson.co.th](http://www.epson.co.th)

หัวข้อ : วิธีการเชื่อมต่อ Wi-Fi Direct รุ่น TM-P20 สำหรับ Windows  
 รองรับปริ้นเตอร์รุ่น : TM-P20  
 รองรับระบบปฏิบัติการ : Windows

9. เลือก Port Type เป็น **Ethernet** หลังจากนั้น พิมพ์ **IP Address** ที่เครื่องพิมพ์ พิมพ์ออกมาเสร็จแล้วคลิก **Save Settings** ดังภาพ



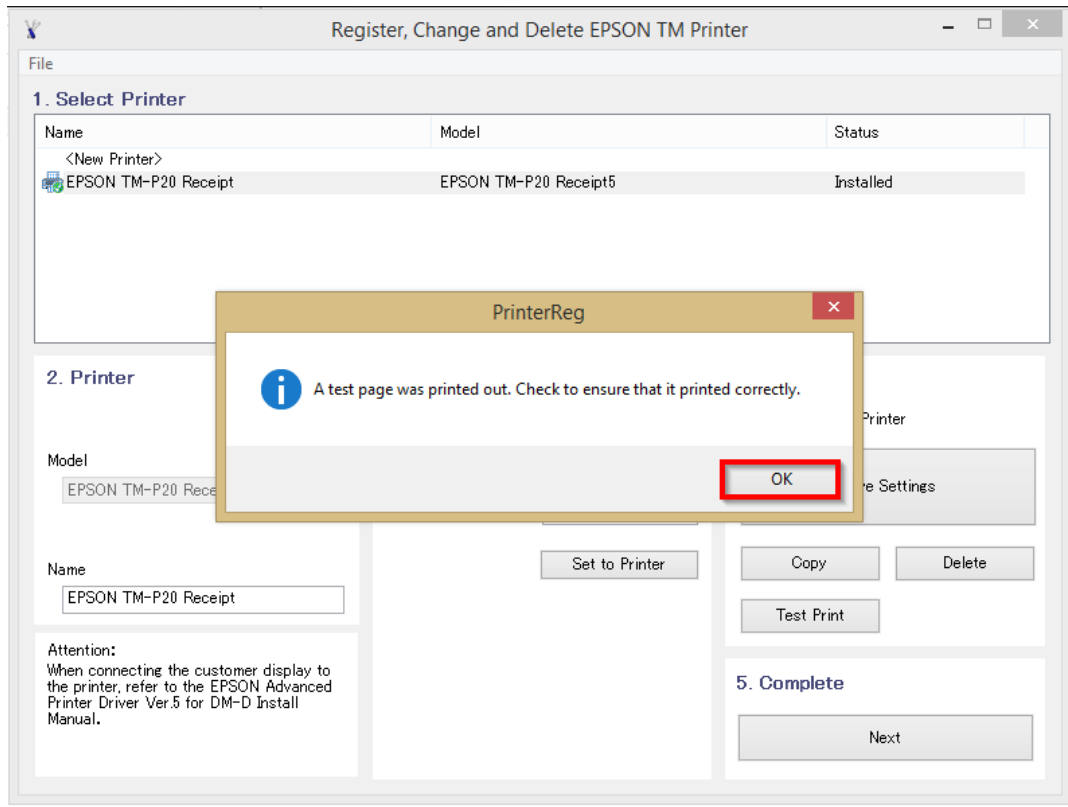
10. คลิก **Yes**



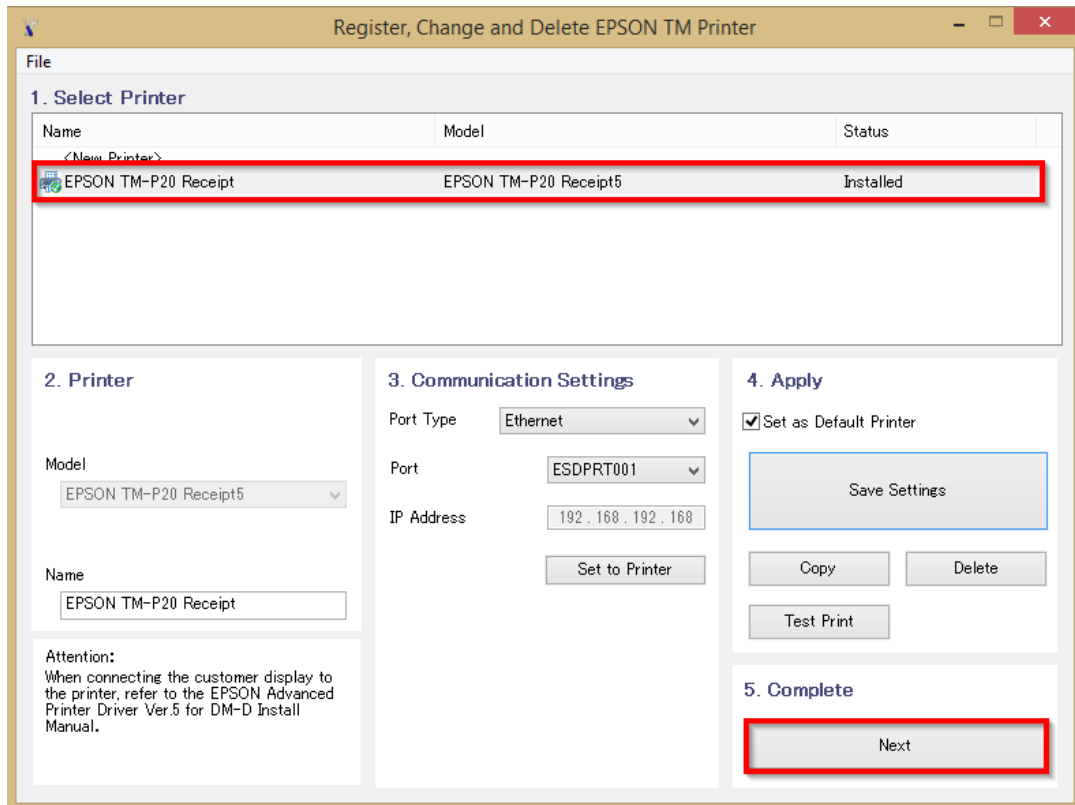
- สอบถามข้อมูลการใช้งานผลิตภัณฑ์และบริการ โทร.0-2685-9899
- เวลาทำการ : วันจันทร์ – ศุกร์ เวลา 8.30 – 17.30 น.ยกเว้นวันหยุดนักขัตฤกษ์
- [www.epson.co.th](http://www.epson.co.th)

หัวข้อ : วิธีการเชื่อมต่อ Wi-Fi Direct รุ่น TM-P20 สำหรับ Windows  
 รองรับปริ้นเตอร์รุ่น : TM-P20  
 รองรับระบบปฏิบัติการ : Windows

11. คลิก **OK**



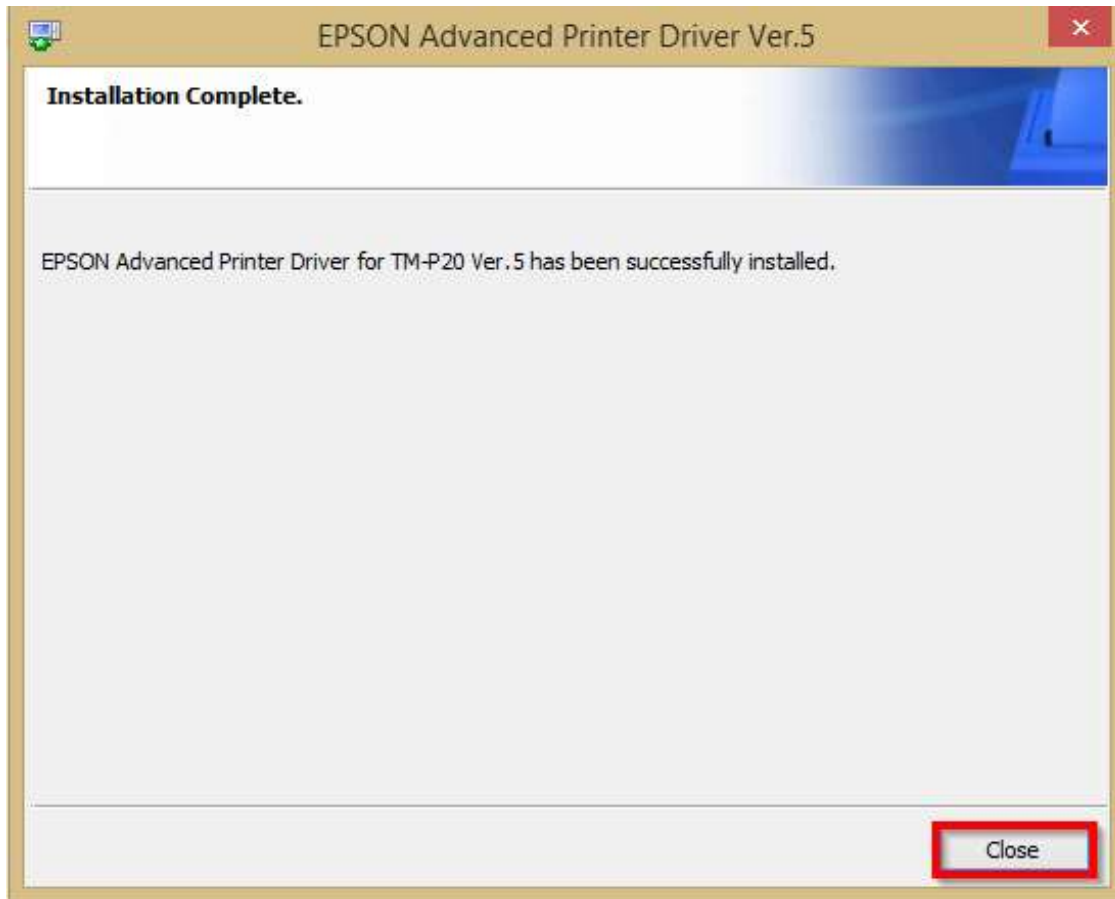
12. จะแสดงชื่อเครื่องพิมพ์ สถานะ Installed ดังภาพ ให้คลิก **Next**



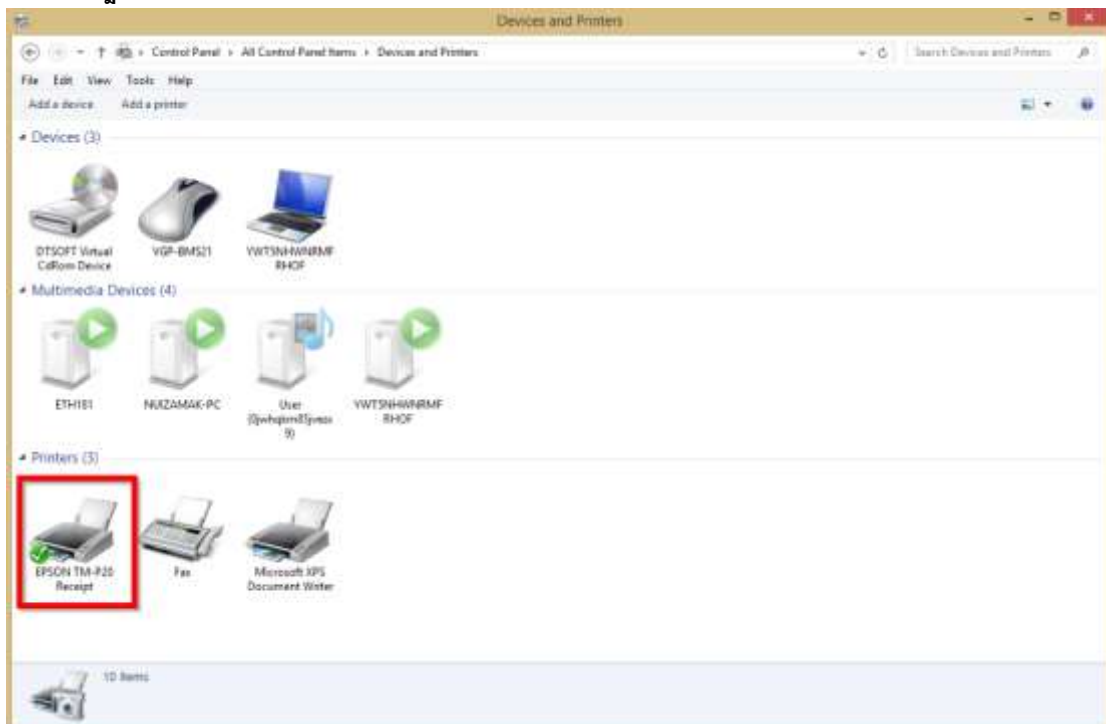
- สอบถามข้อมูลการใช้งานผลิตภัณฑ์และบริการ โทร.0-2685-9899
- เวลาทำการ : วันจันทร์ – ศุกร์ เวลา 8.30 – 17.30 น. ยกเว้นวันหยุดนักขัตฤกษ์
- [www.epson.co.th](http://www.epson.co.th)

หัวข้อ : วิธีการเชื่อมต่อ Wi-Fi Direct รุ่น TM-P20 สำหรับ Windows  
 รองรับปริ้นเตอร์รุ่น : TM-P20  
 รองรับระบบปฏิบัติการ : Windows

13. คลิก **Close**



14. จะปรากฏชื่อเครื่องพิมพ์ในหน้าต่าง Devices and Printers สามารถสั่งพิมพ์ผ่านคอมพิวเตอร์ได้ผ่านไดร์เวอร์นี้



- สอบถามข้อมูลการใช้งานผลิตภัณฑ์และบริการ โทร.0-2685-9899
- เวลาทำการ : วันจันทร์ – ศุกร์ เวลา 8.30 – 17.30 น.ยกเว้นวันหยุดนักขัตฤกษ์
- [www.epson.co.th](http://www.epson.co.th)