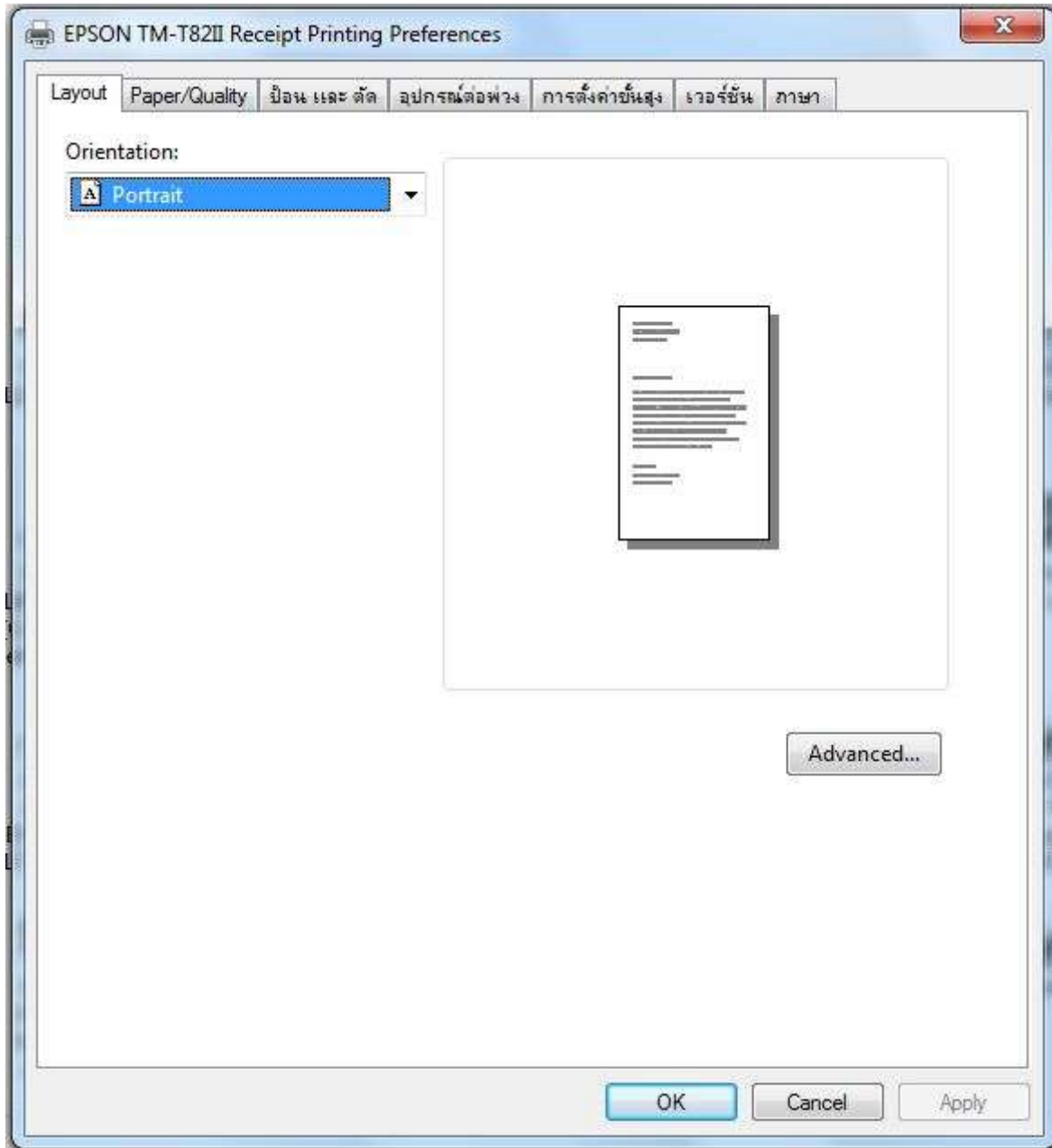


หัวข้อ : วิธีการแก้ไขปัญหาไดรเวอร์เครื่อง TM ไม่สามารถเลือกจำนวน Copy ได้
 รองรับปริ้นเตอร์รุ่น : TM-T82 , TM-T82II
 รองรับระบบปฏิบัติการ : Windows

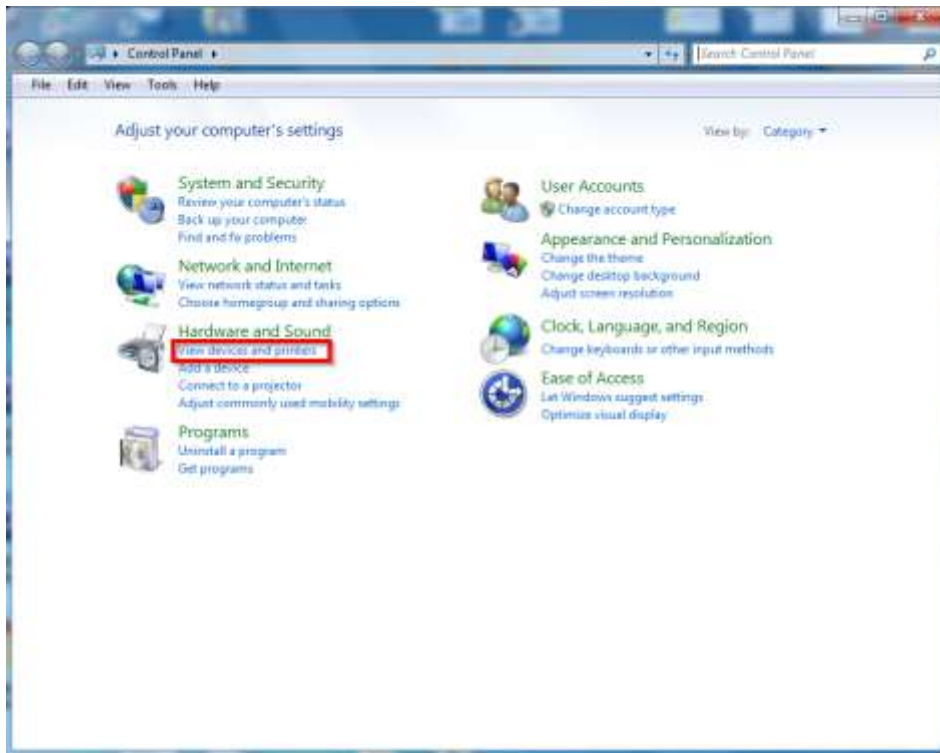
ปัญหาคือในไดรเวอร์เครื่องพิมพ์ ไม่มีช่องให้เลือกจำนวน Copy ทำให้ไม่สามารถสั่งพิมพ์หลาย Copy ได้



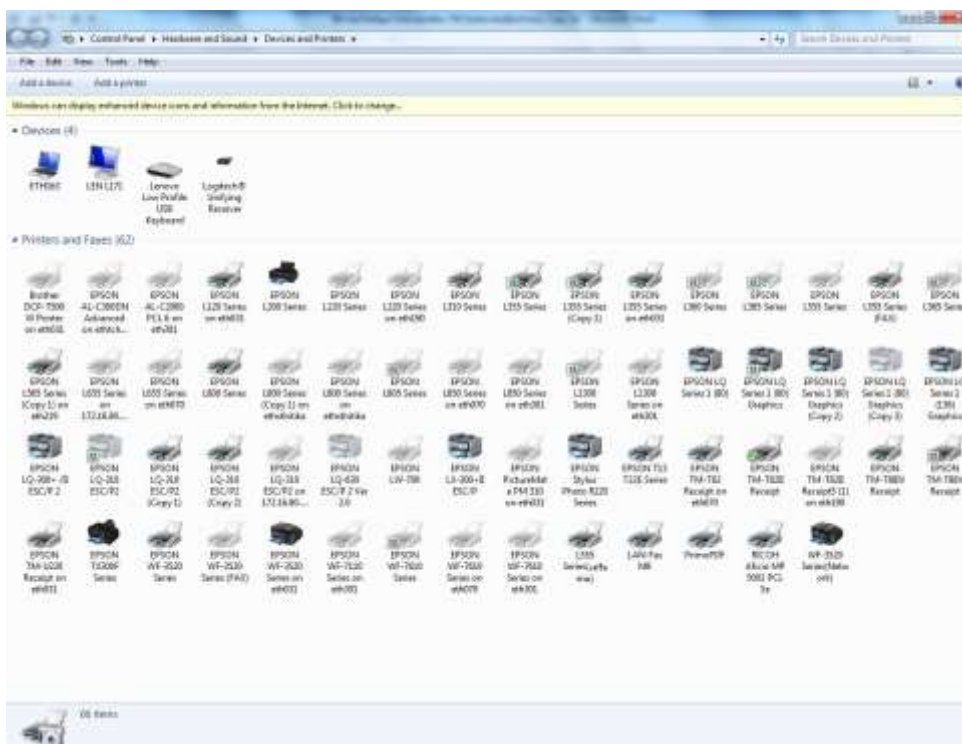
- หัวข้อ : วิธีการแก้ไขปัญหาไดรเวอร์เครื่อง **TM** ไม่สามารถเลือกจำนวน Copy ได้
- รองรับปริ้นเตอร์รุ่น : **TM-T82 , TM-T82II**
- รองรับระบบปฏิบัติการ : **Windows**

วิธีการแก้ไข

1. คลิกเข้าไปที่ **Control Panel** → **Hardware and sound** → **View device and Printer**



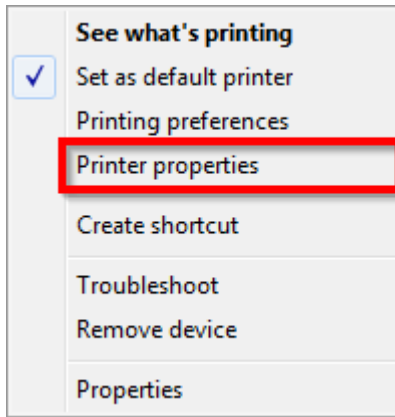
2. จะแสดงหน้าต่างไดรเวอร์เครื่องพิมพ์ขึ้นมา



- สอบถามข้อมูลการใช้งานผลิตภัณฑ์และบริการ โทร.0-2685-9899
- เวลาทำการ : วันจันทร์ – ศุกร์ เวลา 8.30 – 17.30 น.ยกเว้นวันหยุดนักขัตฤกษ์
- www.epson.co.th

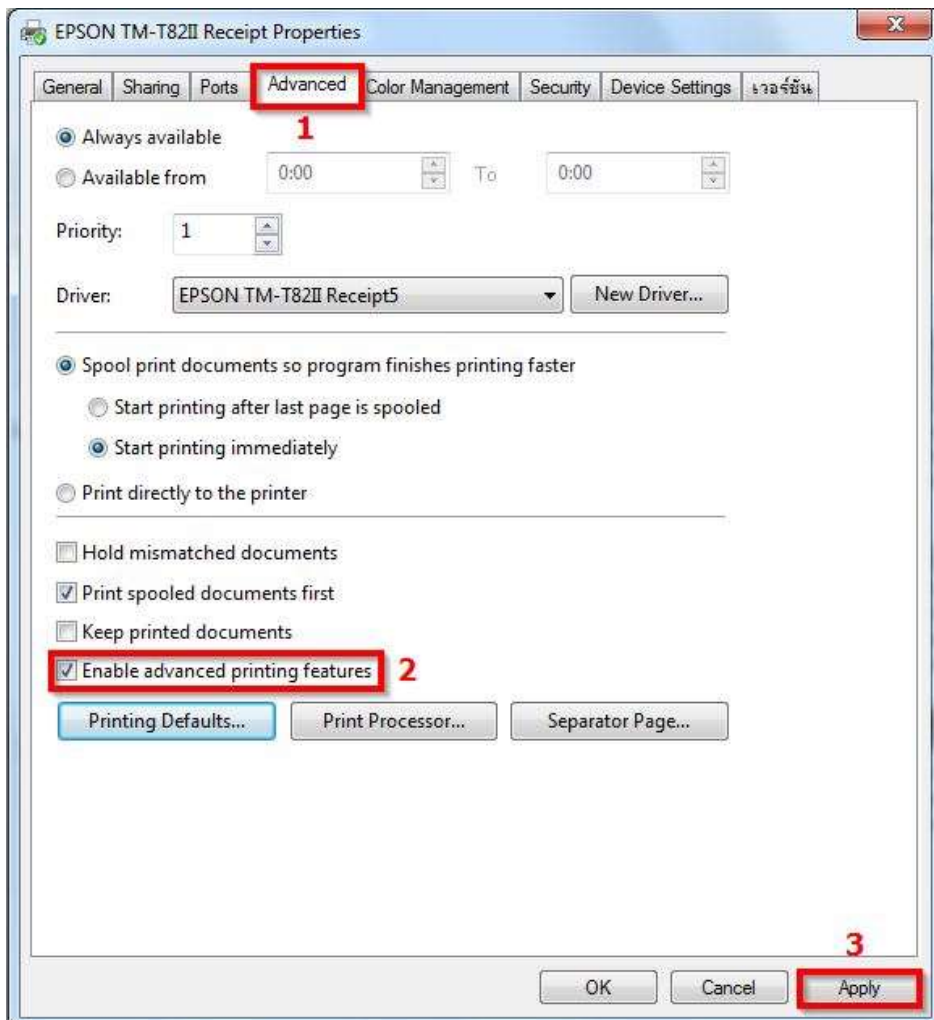
หัวข้อ : วิธีการแก้ไขปัญหาไดรเวอร์เครื่อง TM ไม่สามารถเลือกจำนวน Copy ได้
 รองรับปริ้นเตอร์รุ่น : TM-T82 , TM-T82II
 รองรับระบบปฏิบัติการ : Windows

3. คลิกขวาที่ไดรเวอร์เครื่องพิมพ์ หลังจากนั้นคลิกเลือก **Printer properties**



4. จะปรากฏหน้าต่างดังภาพด้านล่าง

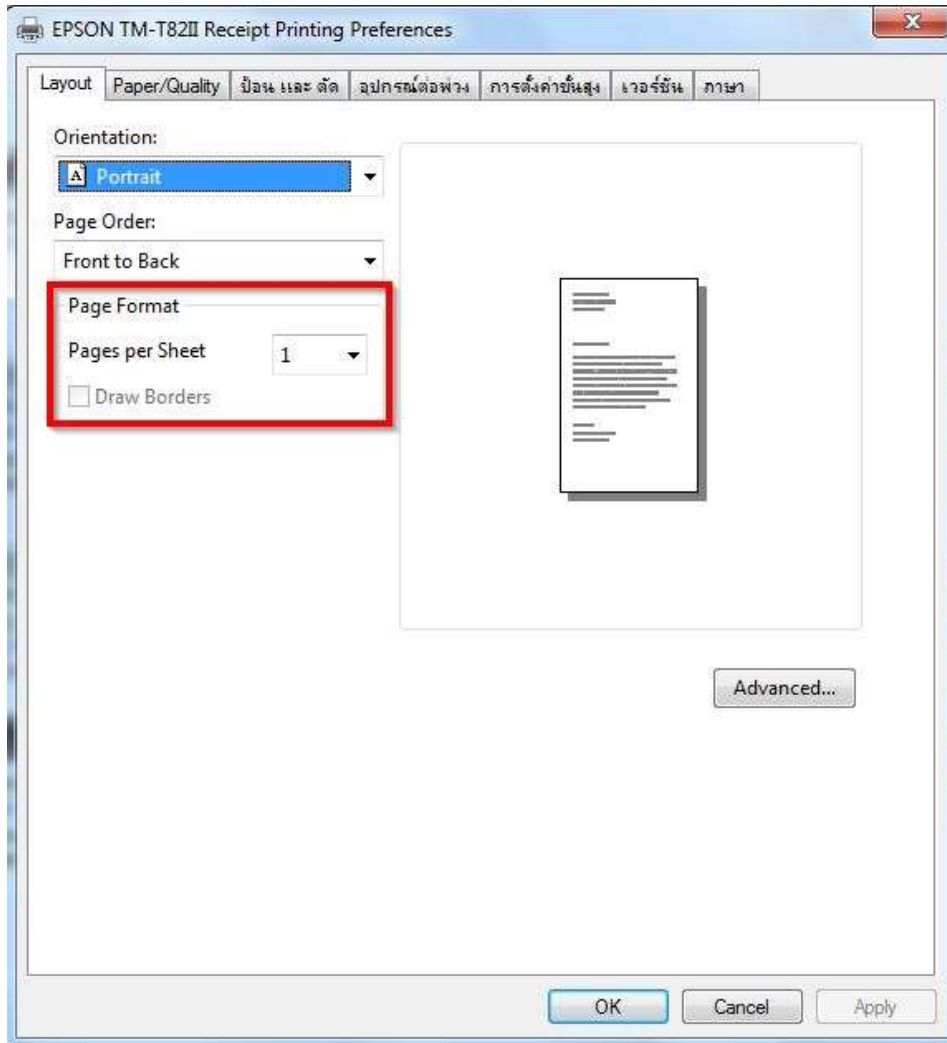
คลิกไปที่แถบ **Advance** → **Enable advanced printing features** → **Apply**



- สอบถามข้อมูลการใช้งานผลิตภัณฑ์และบริการ โทร.0-2685-9899
- เวลาทำการ : วันจันทร์ – ศุกร์ เวลา 8.30 – 17.30 น. ยกเว้นวันหยุดนักขัตฤกษ์
- www.epson.co.th

- หัวข้อ : วิธีการแก้ไขปัญหาไดรเวอร์เครื่อง TM ไม่สามารถเลือกจำนวน Copy ได้
 รองรับปริ้นเตอร์รุ่น : TM-T82 , TM-T82II
 รองรับระบบปฏิบัติการ : Windows

5. เมื่อเข้าไปที่ Printing Preferences จะปรากฏ เมนู Page Format ขึ้นมา สามารถเลือกจำนวน Copy ได้ ตรงหัวข้อ **Pages per Sheet** ตามจำนวนที่ต้องการ



- สอบถามข้อมูลการใช้งานผลิตภัณฑ์และบริการ โทร.0-2685-9899
- เวลาทำการ : วันจันทร์ – ศุกร์ เวลา 8.30 – 17.30 น.ยกเว้นวันหยุดนักขัตฤกษ์
- www.epson.co.th