

หัวข้อ : วิธีการติดตั้งไดรเวอร์เครื่องพิมพ์เชื่อมต่อแบบ USB
 รองรับปริ้นเตอร์รุ่น : TM-P20
 รองรับระบบปฏิบัติการ : Windows

หมายเหตุ : ก่อนการติดตั้งไดรเวอร์เครื่องพิมพ์เชื่อมต่อแบบ USB ต้องทำการตั้งค่าที่เครื่องพิมพ์ก่อน

1. วิธีการตั้งค่าที่เครื่องพิมพ์

1. ปิดเครื่องพิมพ์ จากนั้น **กดปุ่ม Feed ค้างไว้พร้อมกับเปิดเครื่อง** จะมีการพิมพ์ค่า Configure ออกมาดังรูป

```
Firmware Version 1.00 ESC/POS

IF_WiFi0
MAC Address :78-4B-87-47-57-F2
Hard Version:4.00
Soft Version:1.13_G7_RC1

SSID:EPSON_Printer
Mode:Infrastructure

IP Address :None
Subnet Mask :None
Gateway :None

Resident Character
Alphanumeric
Thai 3 pass
Thai 1 pass
Vietnamese
Indic
  Devanagari
    + Hindi
    + Marathi
Bengali
Tamil
Telugu
Assamese
Oriya
Kannada
Malayalan
Gujarati
Punjabi

Printing Mode for Thai Character
Thai 1 pass

Maintenance Information
Thermal Head : 0.150 kn

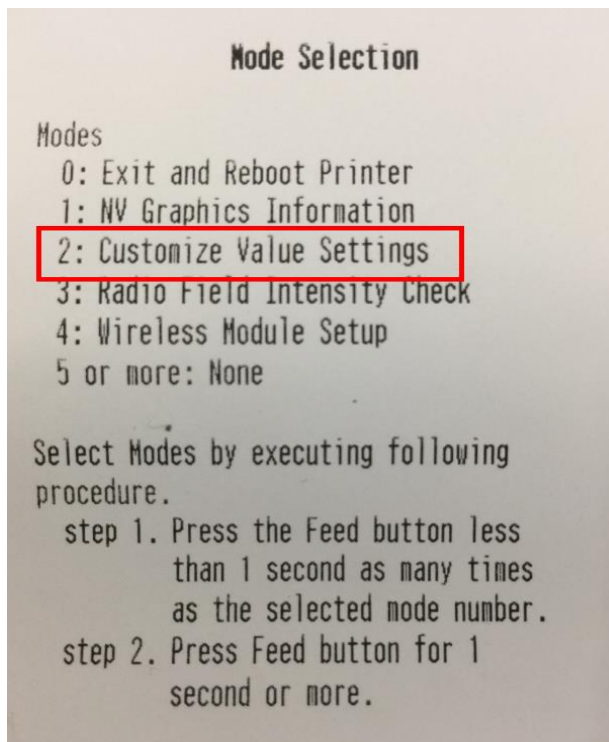
Select Modes by pressing Feed button.
Continue SELF-TEST: Less than 1 second
Mode Selection : 1 second or more
```



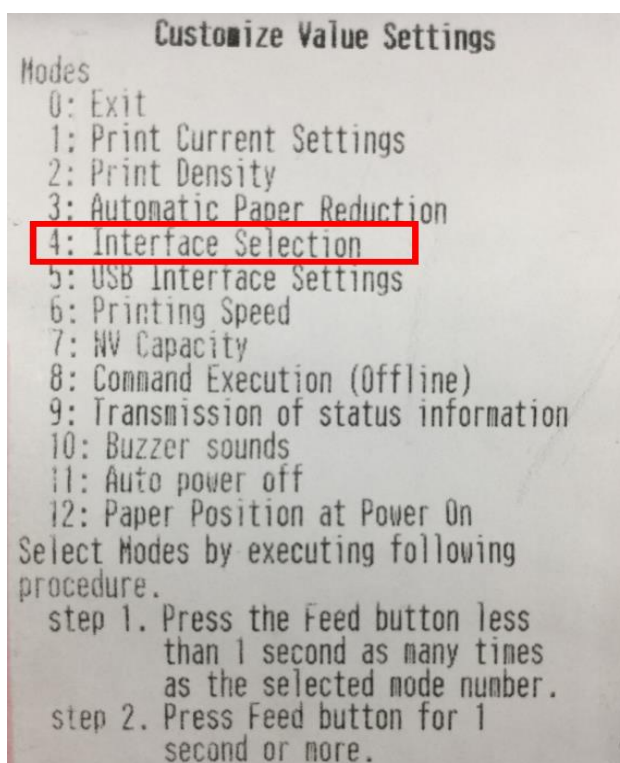
- สอบถามข้อมูลการใช้งานผลิตภัณฑ์และบริการ โทร.0-2685-9899
- เวลาทำการ : วันจันทร์ – ศุกร์ เวลา 8.30 – 17.30 น.ยกเว้นวันหยุดนักขัตฤกษ์
- www.epson.co.th

หัวข้อ : วิธีการติดตั้งไดรเวอร์เครื่องพิมพ์เชื่อมต่อแบบ USB
 รองรับปริ้นเตอร์รุ่น : TM-P20
 รองรับระบบปฏิบัติการ : Windows

2. จากนั้นกดปุ่ม **Feed ค้างไว้ 1 ครั้ง** เครื่องจะพิมพ์ Mode Selection ออกมาดังรูป
 เลือกหัวข้อที่ 2 **"Customize Value Settings"** โดยกดปุ่ม **Feed 2 ครั้ง แล้วกดค้างไว้ 1 ครั้ง**

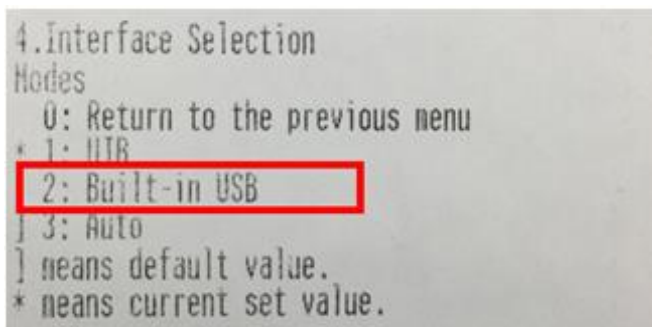


3. จากนั้น เครื่องจะพิมพ์ Customize Value Settings ออกมา
 เลือกหัวข้อที่ 4 **"Interface Selection"** โดยกดปุ่ม **Feed 1 ครั้ง แล้วกดค้างไว้ 1 ครั้ง**

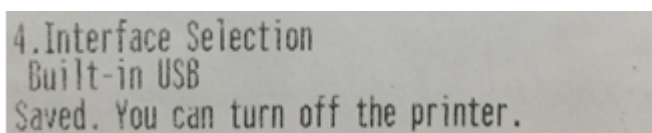


หัวข้อ : วิธีการติดตั้งไดรเวอร์เครื่องพิมพ์เชื่อมต่อแบบ **USB**
 รองรับปริ้นเตอร์รุ่น : **TM-P20**
 รองรับระบบปฏิบัติการ : **Windows**

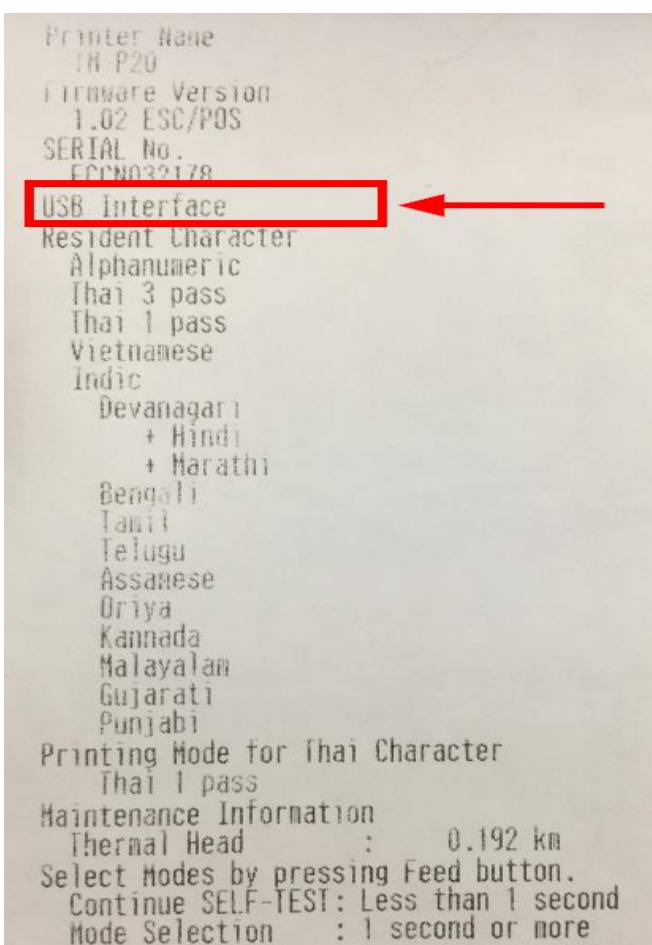
4. จากนั้น เครื่องจะพิมพ์ Interface Selection ออกมา เลือกหัวข้อที่ 2 **"Built – in USB"** โดยกดปุ่ม **Feed 2 ครั้ง แล้วกดค้างไว้ 1 ครั้ง**



5. เครื่องจะพิมพ์ข้อความ Interface Selection Built – in USB **"Saved. You can turn off The printer."** ออกมาดังรูป ให้ทำการปิดเครื่องแล้วเปิดใหม่ ก่อนการติดตั้งไดรเวอร์เครื่องพิมพ์



6. หากต้องการตรวจเช็คค่าเครื่องพิมพ์ถูกตั้งค่าให้ ใช้งานเป็นแบบ USB แล้วหรือไม่ ให้ทำการปิดเครื่องพิมพ์ จากนั้น **กดปุ่ม Feed ค้างไว้พร้อมกับเปิดเครื่อง** จะมีการพิมพ์ค่า Configure ออกมา สังเกตว่ามีหัวข้อ **"USB Interface"** ดังรูป





- สอบถามข้อมูลการใช้งานผลิตภัณฑ์และบริการ โทร.0-2685-9899
- เวลาทำการ : วันจันทร์ – ศุกร์ เวลา 8.30 – 17.30 น. ยกเว้นวันหยุดนักขัตฤกษ์
- www.epson.co.th

หัวข้อ : วิธีการติดตั้งไดรเวอร์เครื่องพิมพ์เชื่อมต่อแบบ USB
 รองรับปริ้นเตอร์รุ่น : TM-P20
 รองรับระบบปฏิบัติการ : Windows

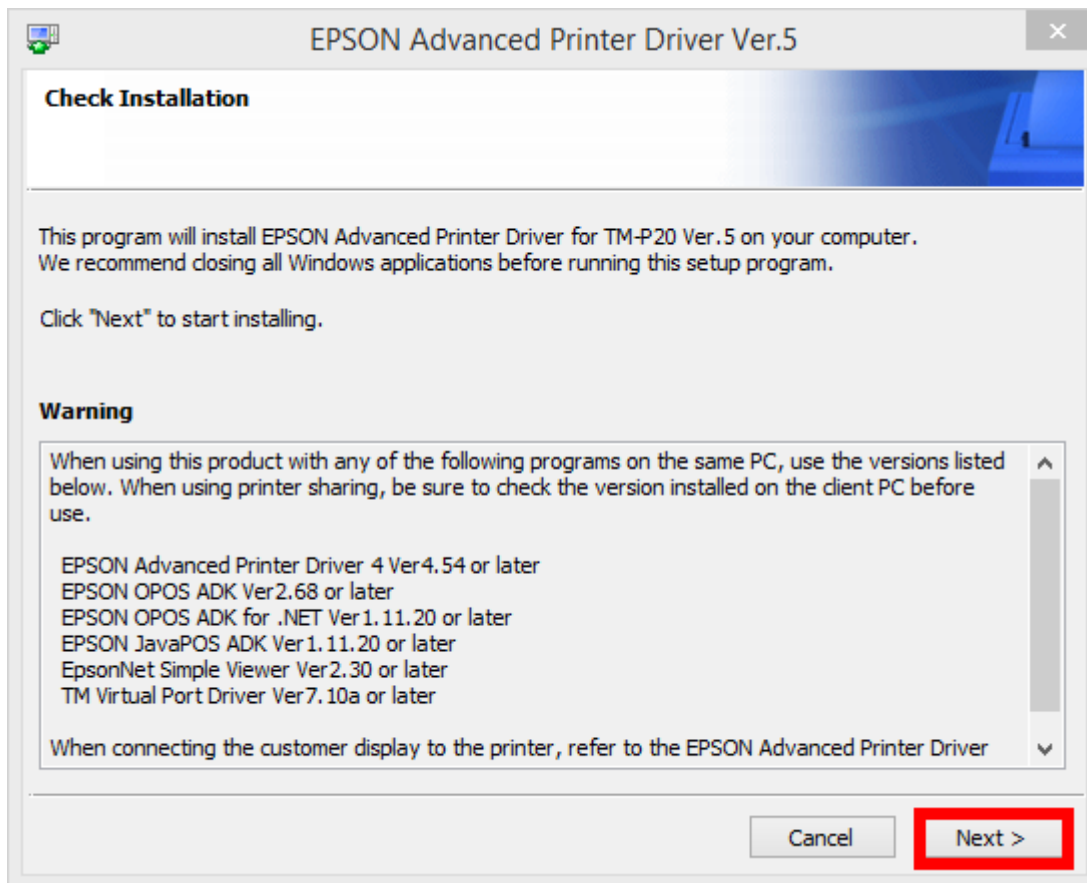
2. วิธีการติดตั้งไดรเวอร์เครื่องพิมพ์เชื่อมต่อแบบ USB

1. เปิดเข้าไปยังโฟลเดอร์ของไดรเวอร์เครื่องพิมพ์ แล้วดับเบิลคลิก ตัวติดตั้ง ดังภาพ

หมายเหตุ : หากไม่มีไดรเวอร์เครื่องพิมพ์ สามารถเข้าไปดาวน์โหลดได้ที่ www.epson-pos.com

	APD_507_P20	27/4/2559 19:07	Application	30,336 KB
	APD5_Install_sc_revE	27/4/2559 19:07	Adobe Acrobat D...	1,656 KB
	APD5_MAN_P20_SC_C	27/4/2559 19:07	Application	11,526 KB
	APD5_README_SC	27/4/2559 19:07	Text Document	8 KB

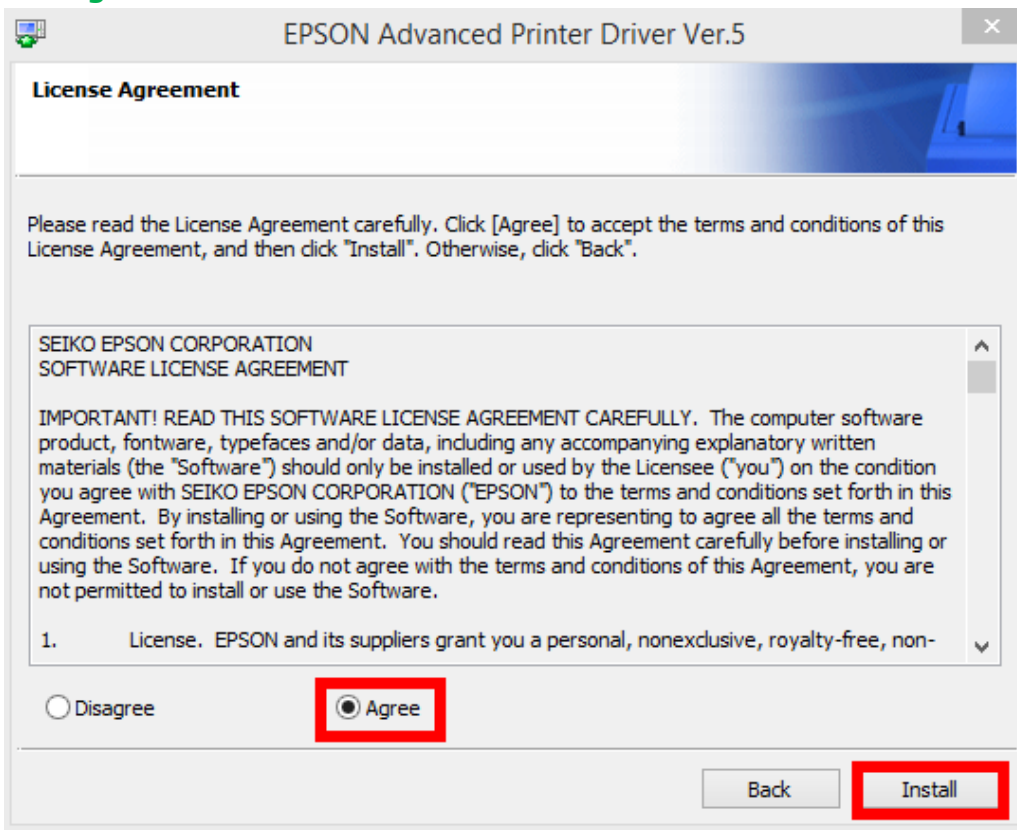
2. คลิก **Next**



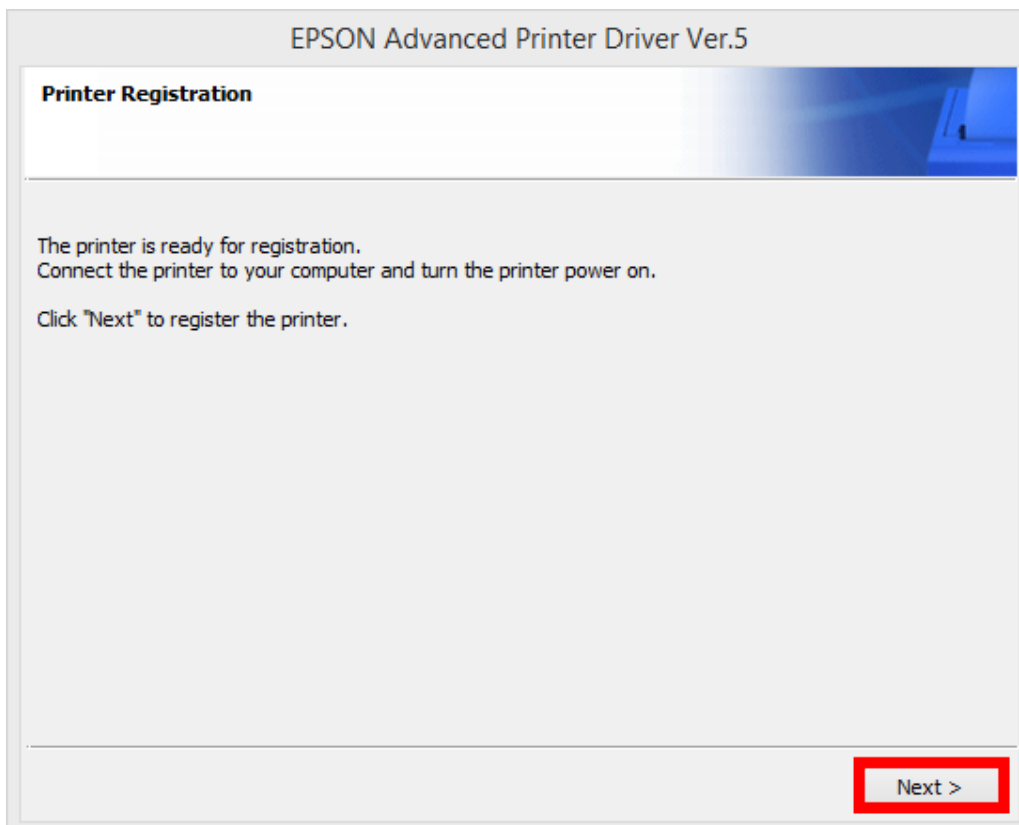
- สอบถามข้อมูลการใช้งานผลิตภัณฑ์และบริการ โทร.0-2685-9899
- เวลาทำการ : วันจันทร์ – ศุกร์ เวลา 8.30 – 17.30 น.ยกเว้นวันหยุดนักขัตฤกษ์
- www.epson.co.th

หัวข้อ : วิธีการติดตั้งไดรเวอร์เครื่องพิมพ์เชื่อมต่อแบบ USB
 รองรับปริ้นเตอร์รุ่น : TM-P20
 รองรับระบบปฏิบัติการ : Windows

3. คลิก **Agree** เสร็จแล้ว คลิก **Install**



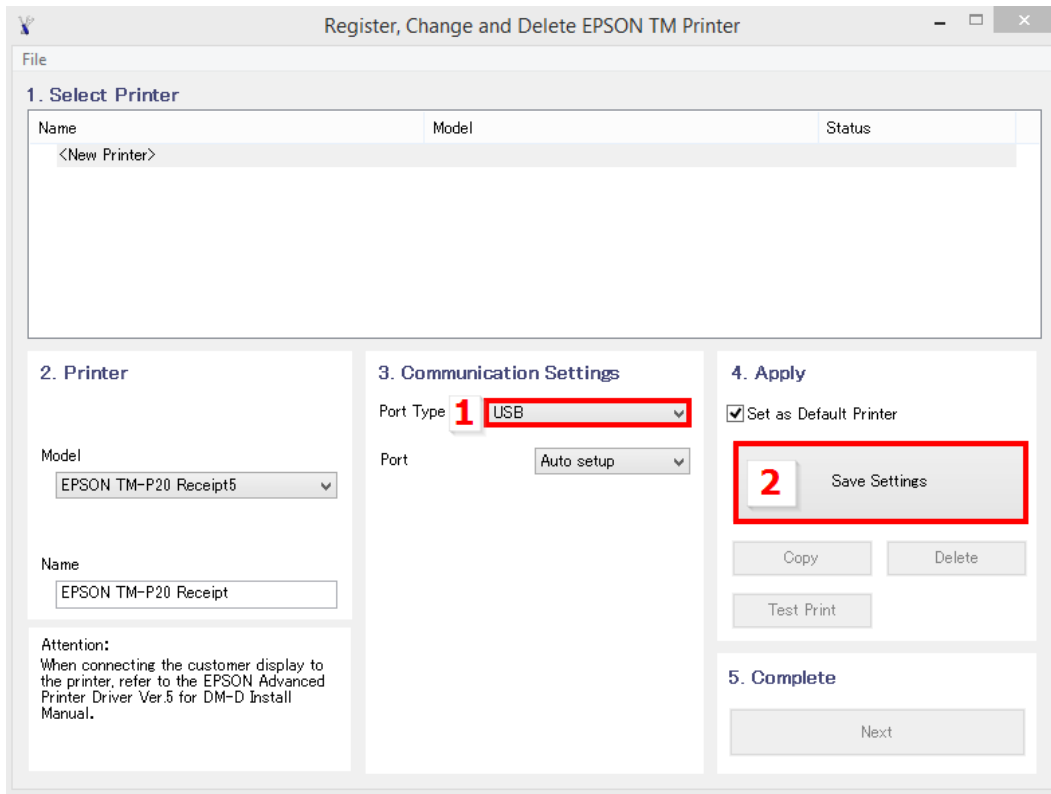
4. คลิก **Next**



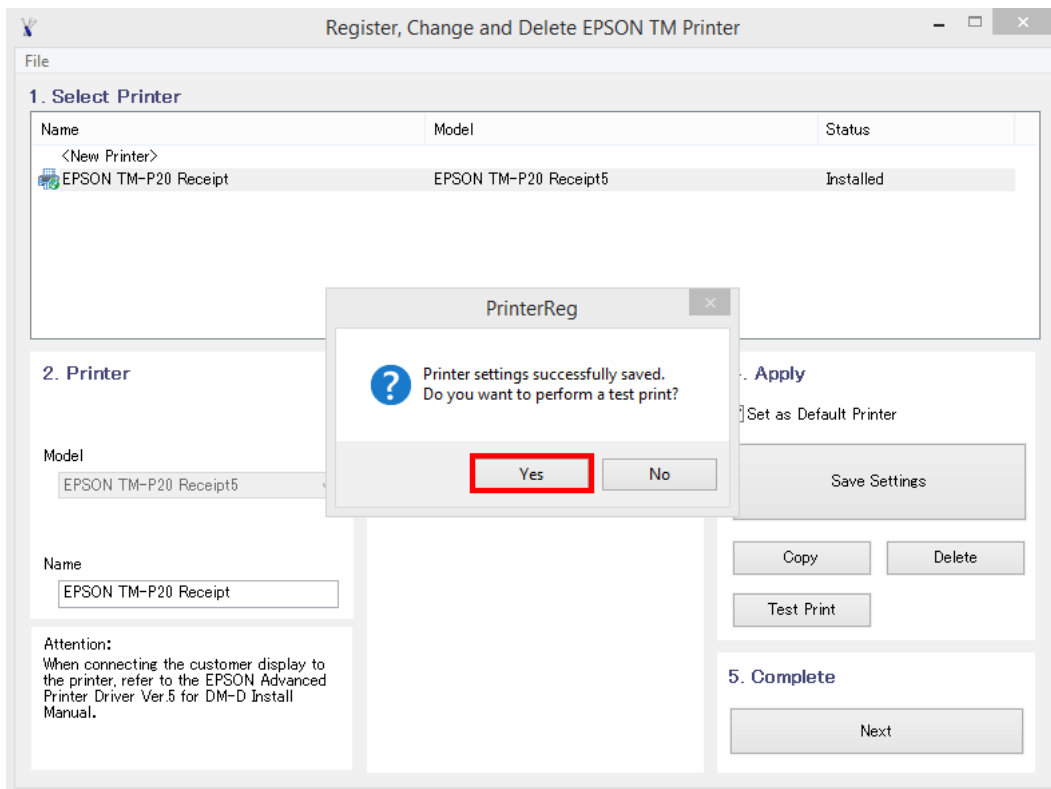
- สอบถามข้อมูลการใช้งานผลิตภัณฑ์และบริการ โทร.0-2685-9899
- เวลาทำการ : วันจันทร์ – ศุกร์ เวลา 8.30 – 17.30 น.ยกเว้นวันหยุดนักขัตฤกษ์
- www.epson.co.th

หัวข้อ : วิธีการติดตั้งไดรเวอร์เครื่องพิมพ์เชื่อมต่อแบบ **USB**
 รองรับปริ้นเตอร์รุ่น : **TM-P20**
 รองรับระบบปฏิบัติการ : **Windows**

5. เลือก Port Type เป็น **USB** หลังจากนั้น คลิก **Save Setting**



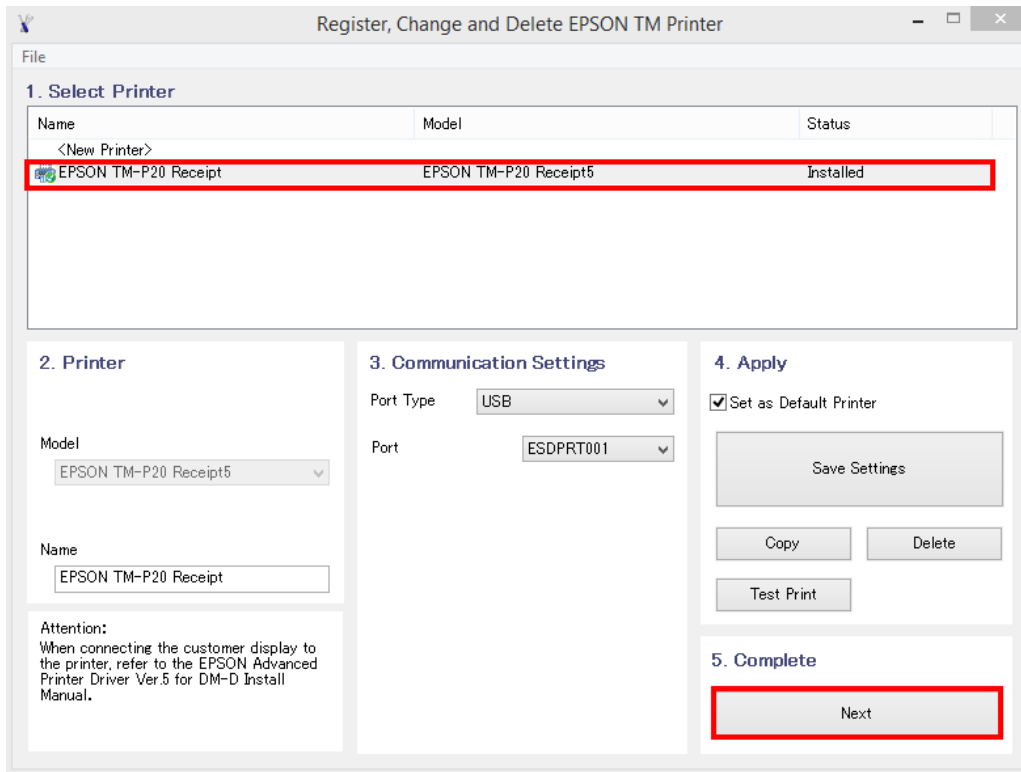
6. คลิก **Yes**



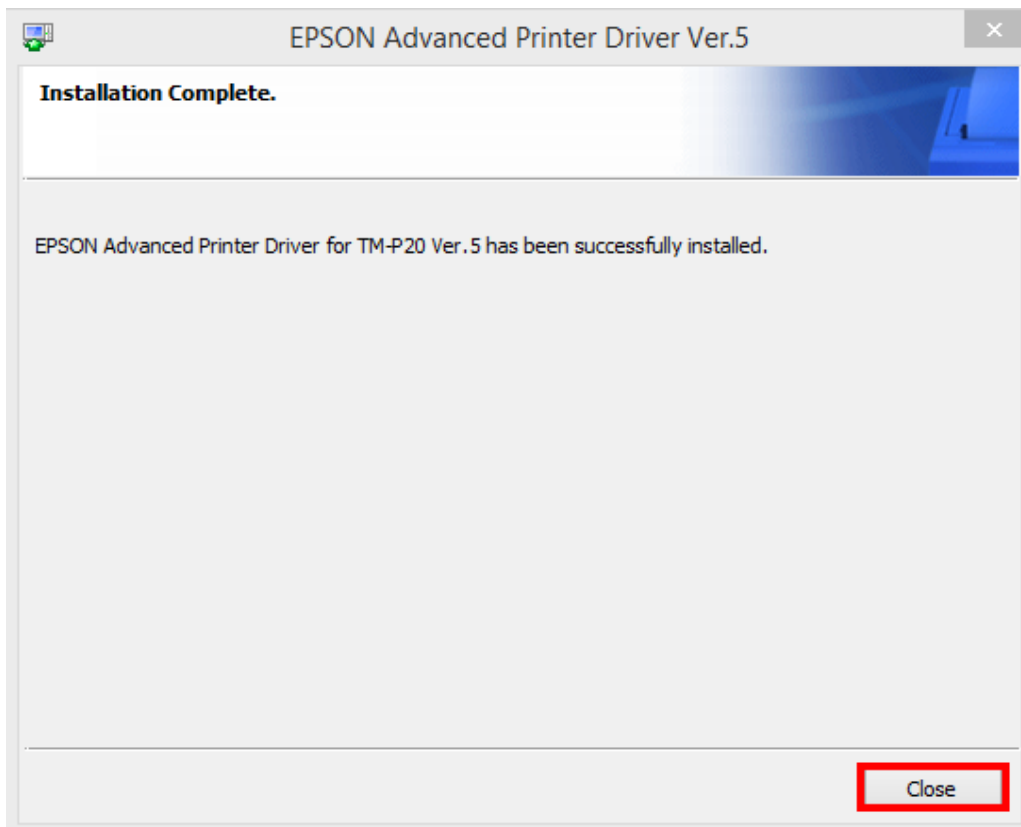
- สอบถามข้อมูลการใช้งานผลิตภัณฑ์และบริการ โทร.0-2685-9899
- เวลาทำการ : วันจันทร์ – ศุกร์ เวลา 8.30 – 17.30 น.ยกเว้นวันหยุดนักขัตฤกษ์
- www.epson.co.th

หัวข้อ : วิธีการติดตั้งไดรเวอร์เครื่องพิมพ์เชื่อมต่อแบบ USB
 รองรับปริ้นเตอร์รุ่น : TM-P20
 รองรับระบบปฏิบัติการ : Windows

7. จะแสดงชื่อเครื่องพิมพ์ สถานะ Installed ดังภาพ ให้คลิก **Next**



8. คลิก **Close**



- สอบถามข้อมูลการใช้งานผลิตภัณฑ์และบริการ โทร.0-2685-9899
- เวลาทำการ : วันจันทร์ – ศุกร์ เวลา 8.30 – 17.30 น.ยกเว้นวันหยุดนักขัตฤกษ์
- www.epson.co.th

หัวข้อ : วิธีการติดตั้งไดรเวอร์เครื่องพิมพ์เชื่อมต่อแบบ USB
 รองรับปริ้นเตอร์รุ่น : **TM-P20**
 รองรับระบบปฏิบัติการ : **Windows**

9. จะปรากฏชื่อเครื่องพิมพ์ในหน้าต่าง Devices and Printers สามารถสั่งพิมพ์ผ่านคอมพิวเตอร์ได้ผ่านไดรเวอร์นี้

