
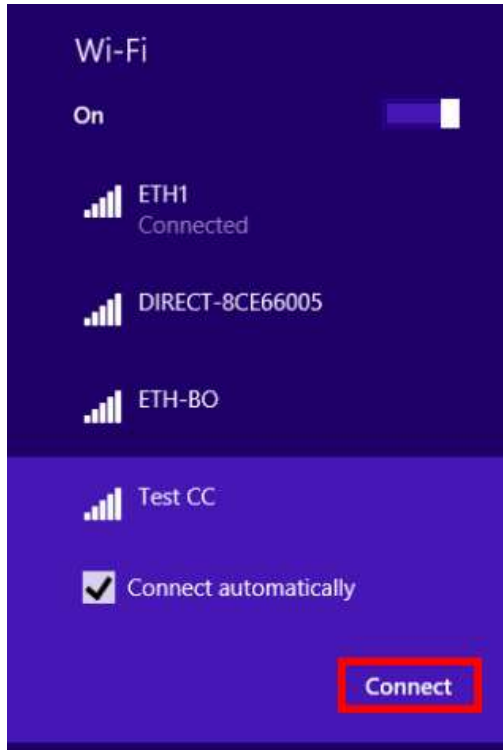


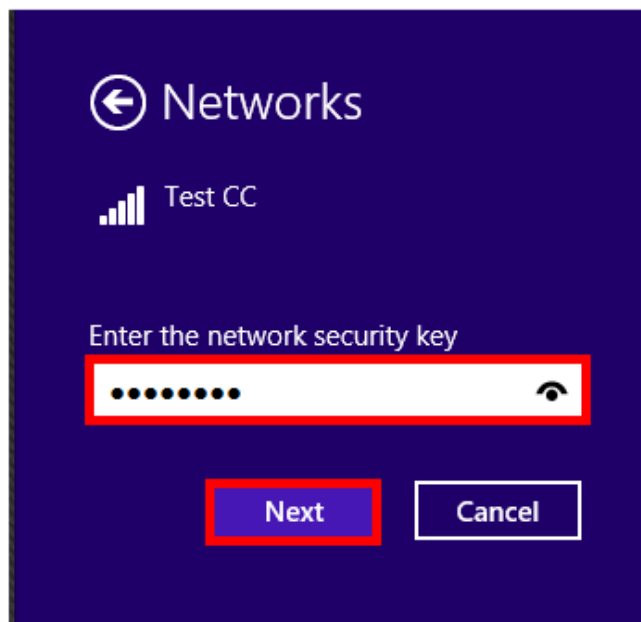
หัวข้อ : วิธีการติดตั้งไดรเวอร์เครื่องพิมพ์รุ่น **TM-P20** เชื่อมต่อ Wifi แบบ **Infra (Router)**
 รองรับปริ้นเตอร์รุ่น : **TM-P20**
 รองรับระบบปฏิบัติการ : **Windows**

หมายเหตุ : ก่อนติดตั้งไดรเวอร์ต้องให้แน่ใจก่อนว่าเครื่องพิมพ์ได้ทำการเชื่อมต่อเข้ากับ **Wi-Fi เรียบร้อยแล้ว**

1. Connect Wireless ที่เครื่องคอมพิวเตอร์ โดยให้เลือก Connect ไปที่ชื่อ Wi-Fi ที่เครื่องพิมพ์จับอยู่ โดยคลิกขวาที่ไอคอน  ด้านล่างขวาคอมพิวเตอร์ และเลือกชื่อ **Wi-Fi** แล้วคลิก **Connect**



2. จะมีหน้าต่างให้ใส่ **Password Wi-Fi** เมื่อใส่เสร็จแล้ว คลิก **OK**







- สอบถามข้อมูลการใช้งานผลิตภัณฑ์และบริการ โทร.0-2685-9899
- เวลาทำการ : วันจันทร์ – ศุกร์ เวลา 8.30 – 17.30 น.ยกเว้นวันหยุดนักขัตฤกษ์
- www.epson.co.th

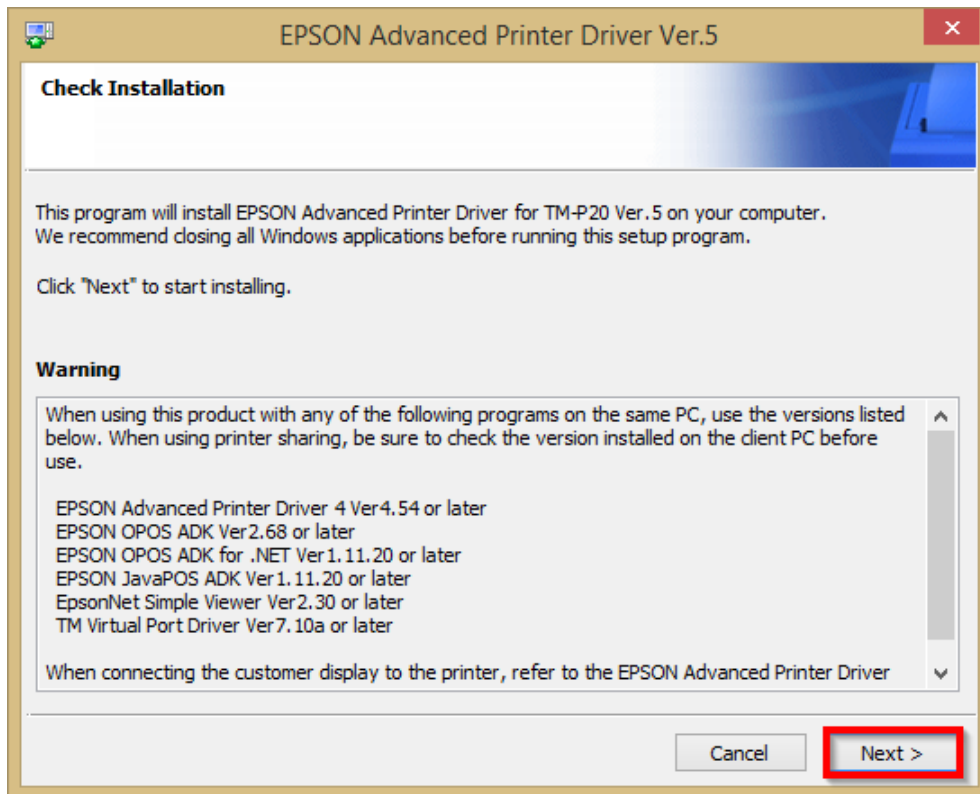
หัวข้อ : วิธีการติดตั้งไดรเวอร์เครื่องพิมพ์รุ่น **TM-P20** เชื่อมต่อ Wifi แบบ **Infra (Router)**
 รองรับปรีนเตอร์รุ่น : **TM-P20**
 รองรับระบบปฏิบัติการ : **Windows**

- เมื่อ Connect Wi-Fi Direct เรียบร้อยแล้ว เปิดเข้าไปยังไฟล์เดอร์ของไดรเวอร์เครื่องพิมพ์ แล้วดับเบิลคลิก ตัวติดตั้ง ดังภาพ

หมายเหตุ : หากไม่มีไดรเวอร์เครื่องพิมพ์ สามารถเข้าไปดาวน์โหลดได้ที่ www.epson-pos.com

Name	Date modified
 APD_507_P20	27/4/2559 5:07
 APD5_Install_sc_revE	27/4/2559 5:07
 APD5_MAN_P20_SC_C	27/4/2559 5:07
 APD5_README_SC	27/4/2559 5:07

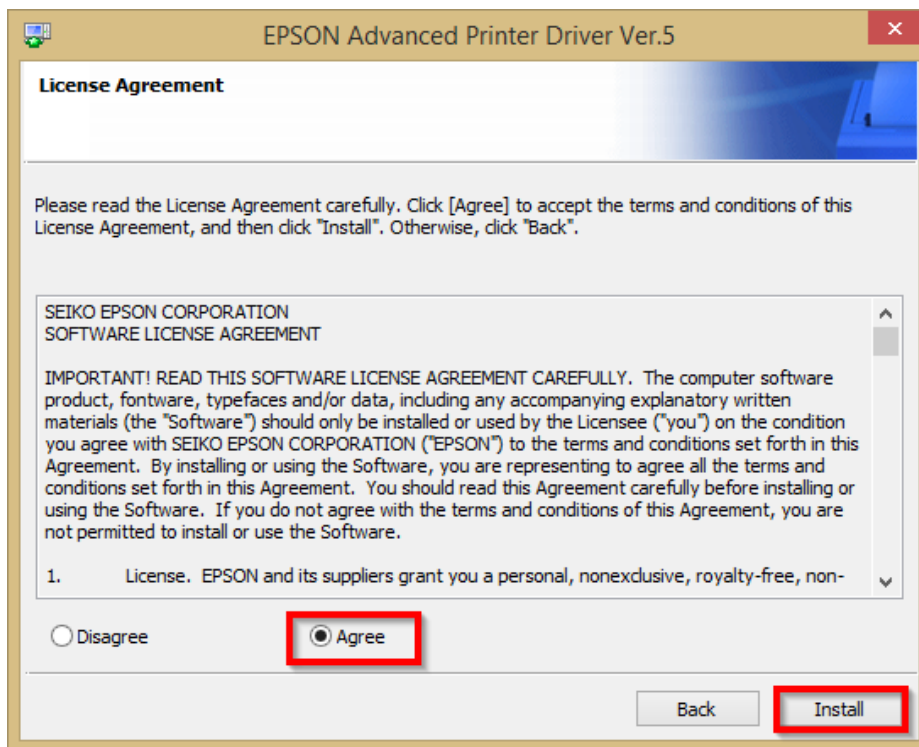
- คลิก **Next**



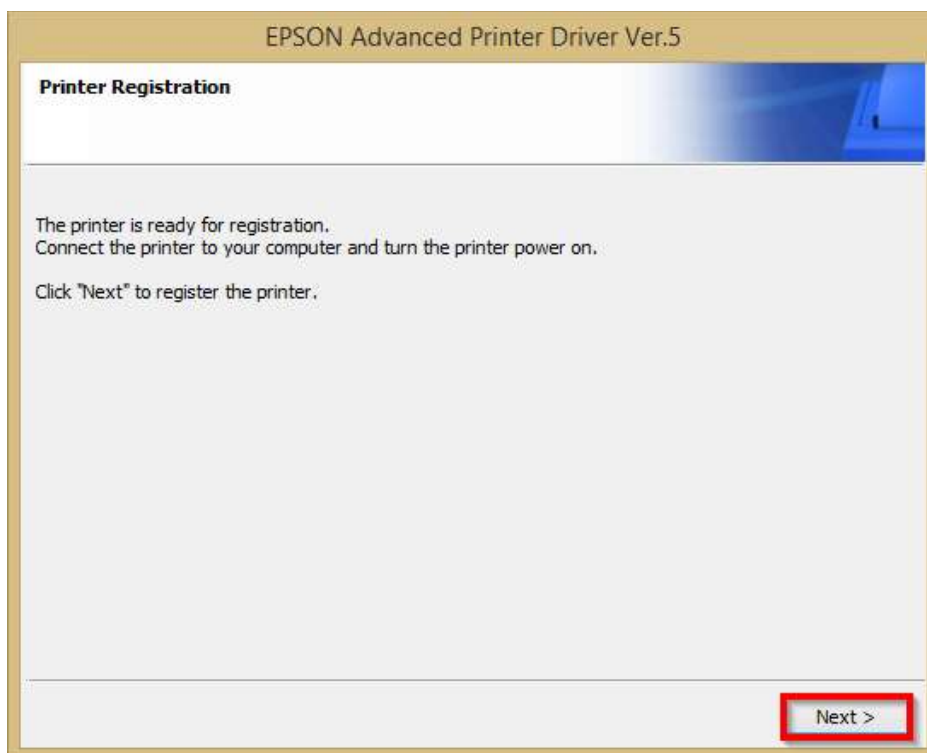
- สอบถามข้อมูลการใช้งานผลิตภัณฑ์และบริการ โทร.0-2685-9899
- เวลาทำการ : วันจันทร์ – ศุกร์ เวลา 8.30 – 17.30 น.ยกเว้นวันหยุดนักขัตฤกษ์
- www.epson.co.th

หัวข้อ : วิธีการติดตั้งไดรเวอร์เครื่องพิมพ์รุ่น **TM-P20** เชื่อมต่อ Wifi แบบ **Infra (Router)**
 รองรับปริ้นเตอร์รุ่น : **TM-P20**
 รองรับระบบปฏิบัติการ : **Windows**

5. คลิก **Agree** เสร็จแล้ว คลิก **Install**



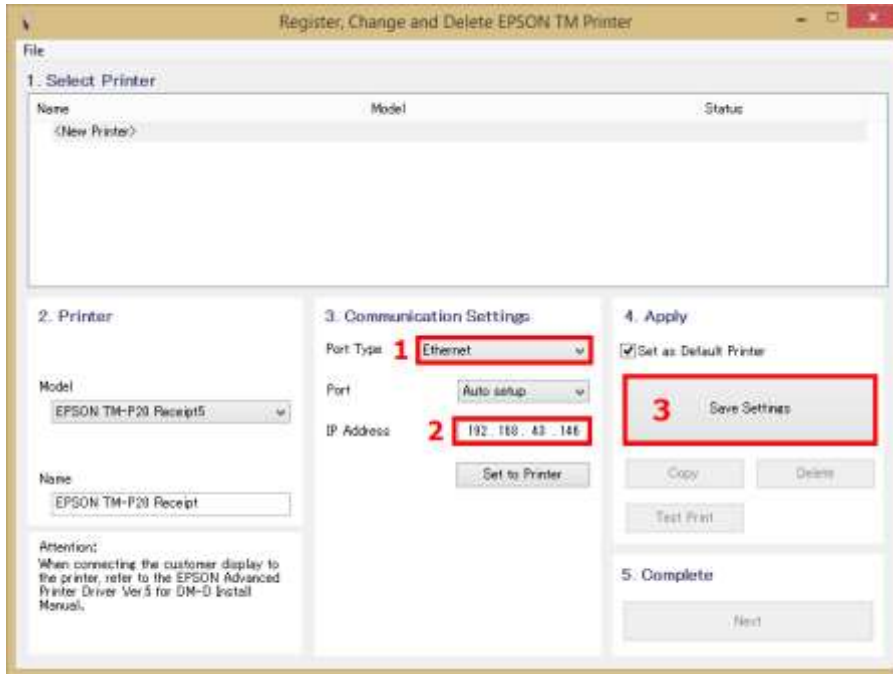
6. คลิก **Next**



- สอบถามข้อมูลการใช้งานผลิตภัณฑ์และบริการ โทร.0-2685-9899
- เวลาทำการ : วันจันทร์ – ศุกร์ เวลา 8.30 – 17.30 น.ยกเว้นวันหยุดนักขัตฤกษ์
- www.epson.co.th

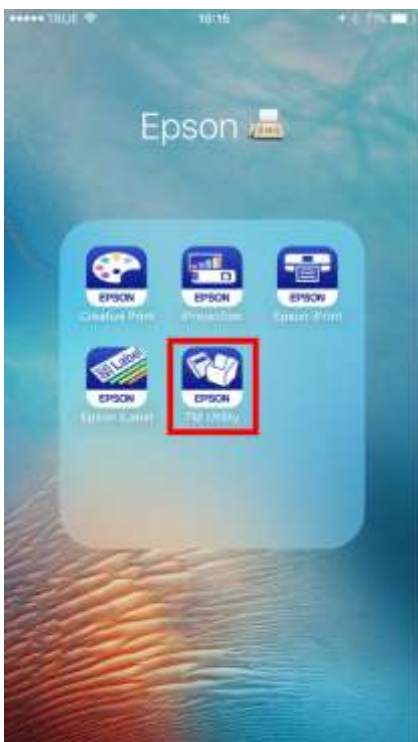
หัวข้อ : วิธีการติดตั้งไดรเวอร์เครื่องพิมพ์รุ่น **TM-P20** เชื่อมต่อ Wifi แบบ **Infra (Router)**
 รองรับปริ้นเตอร์รุ่น : **TM-P20**
 รองรับระบบปฏิบัติการ : **Windows**

7. เลือก Port Type เป็น **Ethernet** หลังจากนั้น พิมพ์ **IP Address** ของเครื่องพิมพ์
 เสร็จแล้วคลิก **Save Settings** ดังภาพ
หมายเหตุ : หากไม่ทราบ IP Address ของเครื่องพิมพ์ สามารถเข้าไปดูได้ใน Application TM Utility



วิธีการดู IP Address ของเครื่องพิมพ์ ผ่าน Application TM Utility

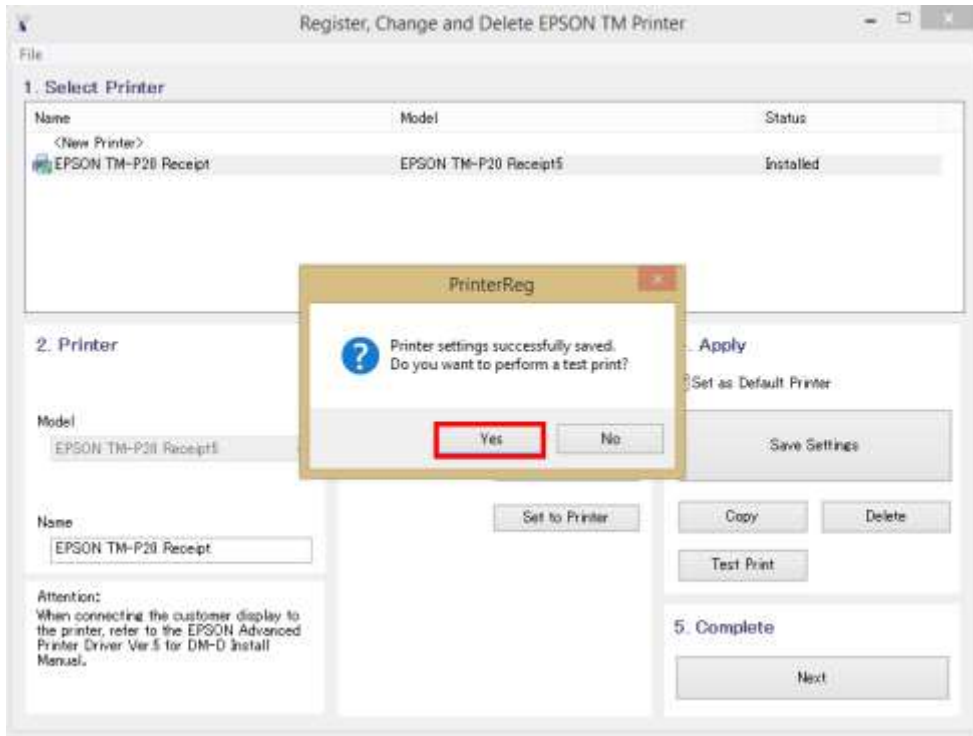
เปิด **Application TM Utility** → กดเข้าไปที่ชื่อเครื่องพิมพ์ → แสดง **IP Address** ของเครื่องพิมพ์



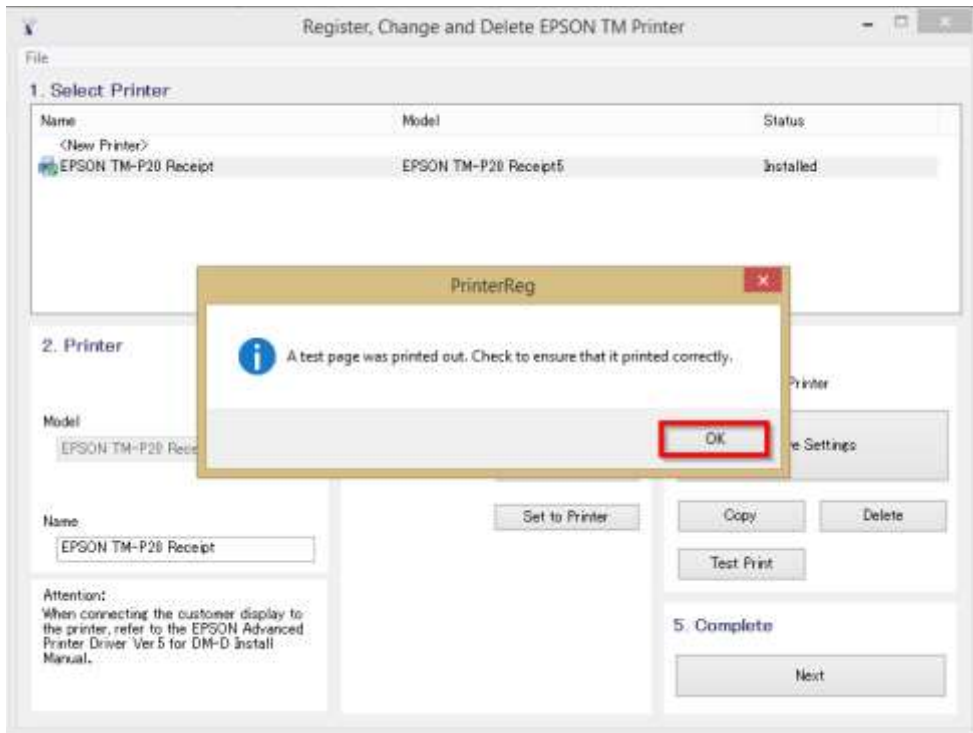
- สอบถามข้อมูลการใช้งานผลิตภัณฑ์และบริการ โทร.0-2685-9899
- เวลาทำการ : วันจันทร์ – ศุกร์ เวลา 8.30 – 17.30 น.ยกเว้นวันหยุดนักขัตฤกษ์
- www.epson.co.th

หัวข้อ : วิธีการติดตั้งไดรเวอร์เครื่องพิมพ์รุ่น **TM-P20** เชื่อมต่อ **Wifi** แบบ **Infra (Router)**
 รองรับปริ้นเตอร์รุ่น : **TM-P20**
 รองรับระบบปฏิบัติการ : **Windows**

8. คลิก **Yes**



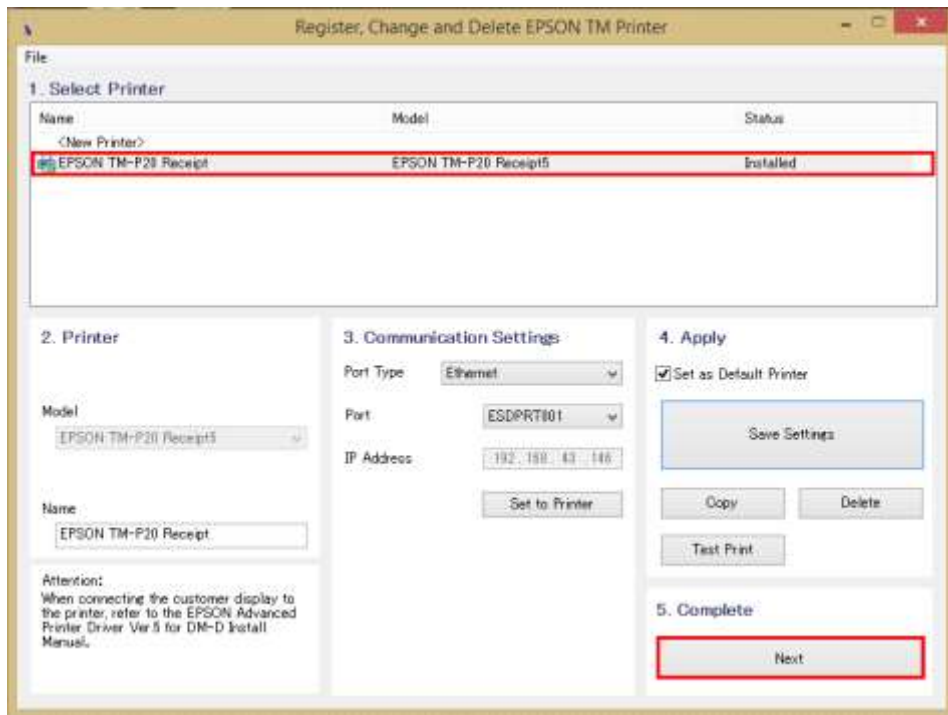
9. คลิก **OK**



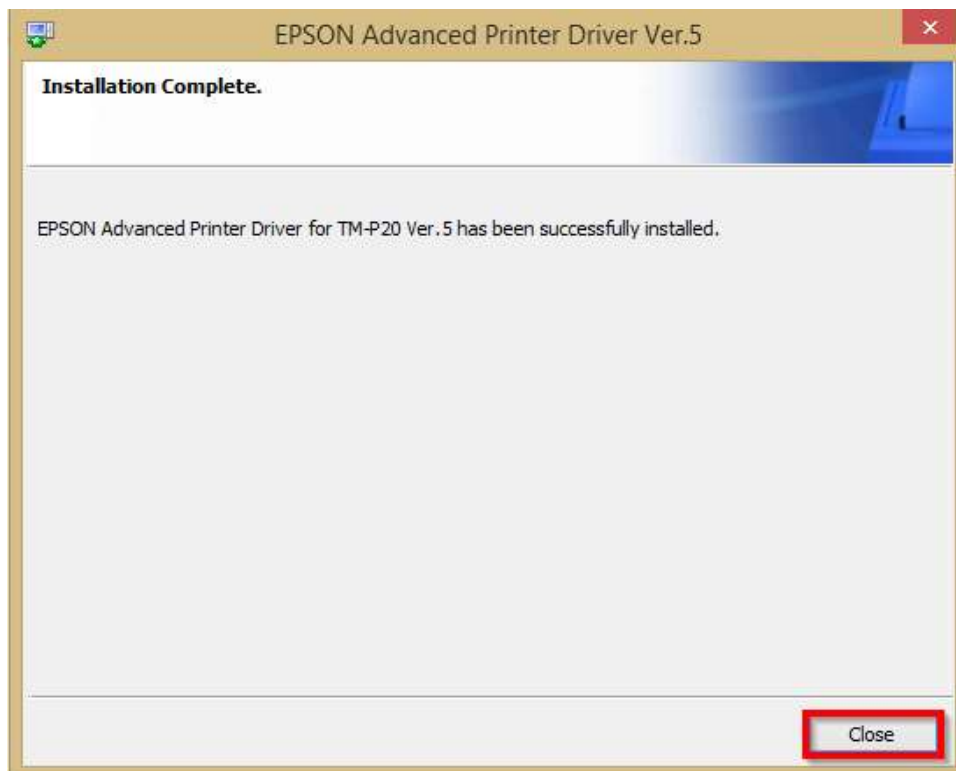
- สอบถามข้อมูลการใช้งานผลิตภัณฑ์และบริการ โทร.0-2685-9899
- เวลาทำการ : วันจันทร์ – ศุกร์ เวลา 8.30 – 17.30 น.ยกเว้นวันหยุดนักขัตฤกษ์
- www.epson.co.th

หัวข้อ : วิธีการติดตั้งไดรเวอร์เครื่องพิมพ์รุ่น **TM-P20** เชื่อมต่อ Wifi แบบ **Infra (Router)**
 รองรับปริ้นเตอร์รุ่น : **TM-P20**
 รองรับระบบปฏิบัติการ : **Windows**

10. จะแสดงชื่อเครื่องพิมพ์ สถานะ Installed ดังภาพ ให้คลิก **Next**



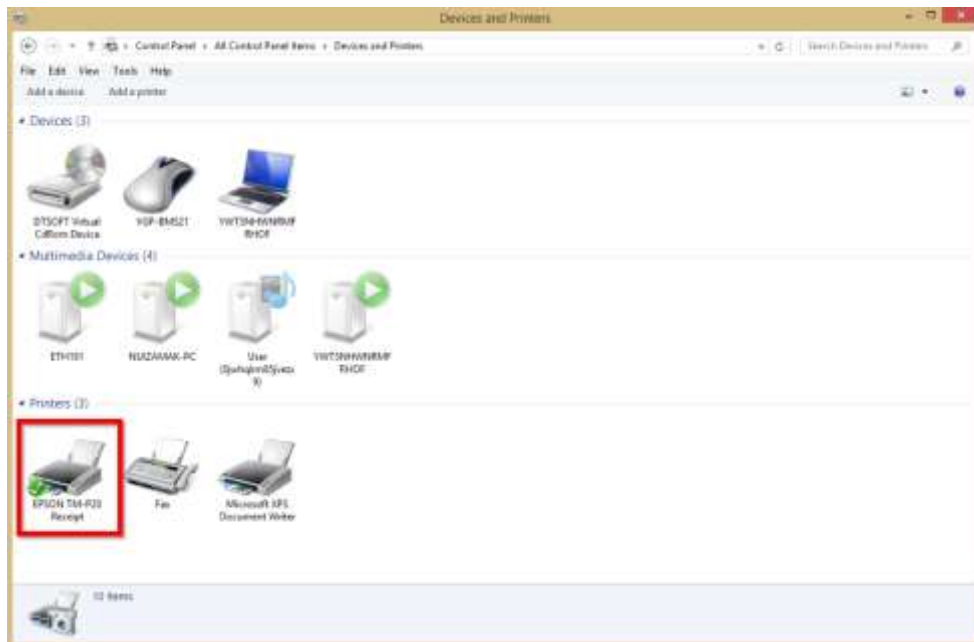
11. คลิก **Close**



- สอบถามข้อมูลการใช้งานผลิตภัณฑ์และบริการ โทร.0-2685-9899
- เวลาทำการ : วันจันทร์ – ศุกร์ เวลา 8.30 – 17.30 น. ยกเว้นวันหยุดนักขัตฤกษ์
- www.epson.co.th

หัวข้อ : วิธีการติดตั้งไดรเวอร์เครื่องพิมพ์รุ่น **TM-P20** เชื่อมต่อ Wifi แบบ **Infra (Router)**
 รองรับปรีนเตอร์รุ่น : **TM-P20**
 รองรับระบบปฏิบัติการ : **Windows**

12. จะปรากฏชื่อเครื่องพิมพ์ในหน้าต่าง Devices and Printers สามารถสั่งพิมพ์ผ่านคอมพิวเตอร์ได้ผ่านไดรเวอร์นี้



- สอบถามข้อมูลการใช้งานผลิตภัณฑ์และบริการ โทร.0-2685-9899
- เวลาทำการ : วันจันทร์ – ศุกร์ เวลา 8.30 – 17.30 น.ยกเว้นวันหยุดนักขัตฤกษ์
- www.epson.co.th