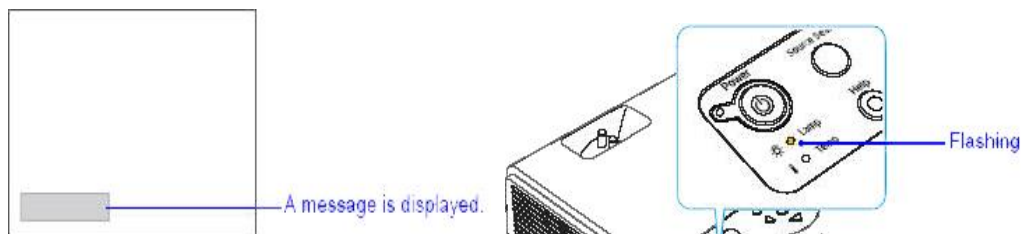


ต้องการทราบวิธีการเปลี่ยนหลอดไฟ EMP-1815 (Lamp) ค่ะ

การเปลี่ยนหลอดไฟ (Lamp)



เมื่อมีสัญญาณไฟกระพริบ - สีส้ม แฉ่งข้ความแฉ่งเตือนให้เปลี่ยนหลอดไฟ จะปรากฏกัเมื่อใช้งานเครื่องโปรเจคเตอร์ไปแล้ว 1900 ชั่วโมง (แบบ High) หรือ 2900 ชั่วโมง (Low)

ควรเปลี่ยนหลอดไฟทันที เมื่อปรากฏข้ความแฉ่งเตือน โดยถ้าหากยังใช้งานอยู่หลังจากขึ้นข้ความเตือนแล้ว จะมีโอกาสที่ทำให้หลอดไฟระเบิดได้ เนื่องจากใช้งานหลอดไฟเกินอายุการทำงาน

ก่อนมีข้ความแฉ่งเตือนให้เปลี่ยนหลอดไฟ อาการของหลอดภาพจะมีมืดหรือหยุดการทำงานลง ควรจะมีหลอดภาพสำรองไว้เพื่อเตรียมเปลี่ยน

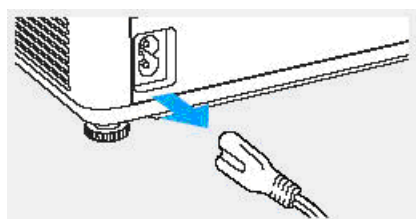
สามารถติดต่อสั่งซื้อหลอดไฟได้จากตัวแทนจำหน่ายที่ท่านซื้อเครื่องโปรเจคเตอร์มา

ขั้นตอนการเปลี่ยนหลอดไฟ

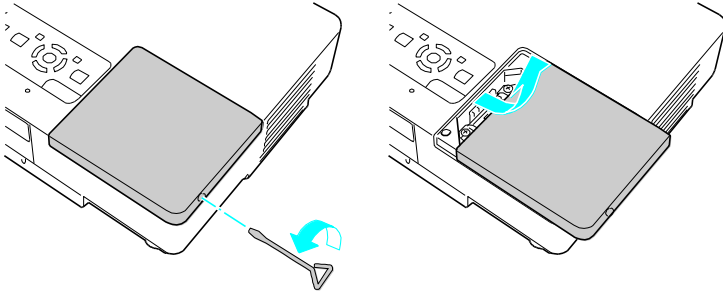
ถ้าคุณทำการเปลี่ยนหลอดไฟ หลังจากที่ไมสามารถฉายภาพได้แล้ว (หลอดไฟดับ) ควรระวังเพราะมีโอกาสที่หลอดไฟจะแตก โดยเฉพาะกรณีที่แขวนเครื่องโปรเจคเตอร์บนเพดานต้งระมัดระวังขณะที่นำหลอดภาพออกเปลี่ยน

ก่อนจะทำการเปลี่ยนหลอดไฟใหม่ ให้ปิดเครื่องโปรเจคเตอร์ก่อนและรออย่างน้อยประมาณ 1 ชั่วโมงเพื่อให้อุณหภูมิของเครื่องลดลง

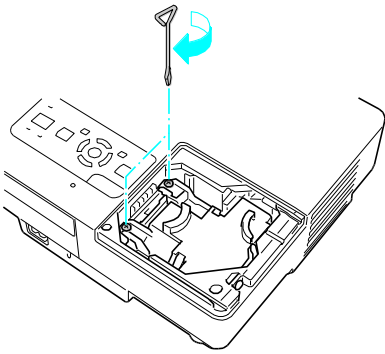
1 ปิดเครื่องโปรเจคเตอร์ รอจนกระทั่งสิ้นสุดเวลา Cool-down โดยมีเสียงหึ่งและร็องป็อง – ป็องจากเครื่อง (ประมาณ 20 วินาที) แล้วนำสายไฟออกจากเครื่อง จากนั้นรอให้อุณหภูมิของหลอดไฟลดลง (ประมาณ 1 ชม.)



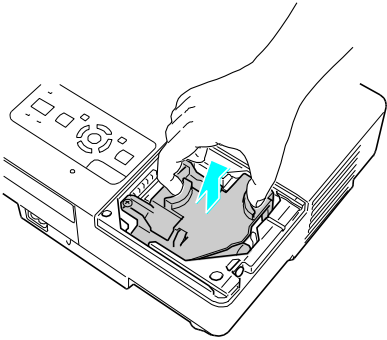
2 เปิดฝาครอบหลอดไฟ



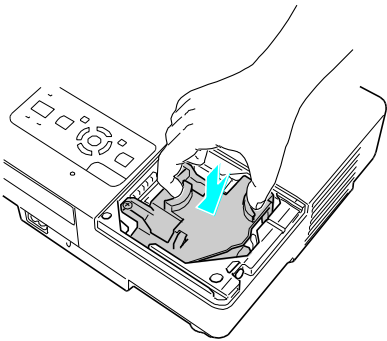
3 **ขันน็อต 2 ตัวที่ล็อคหลอดไฟออกดังรูป**



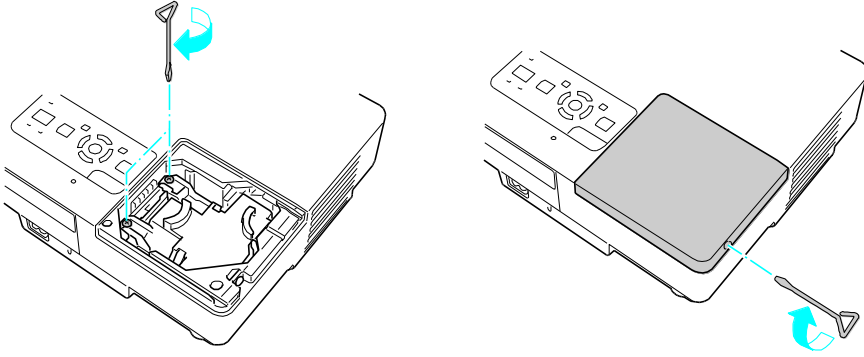
4 **นำหลอดไฟเก่าออกจากเครื่องโปรเจคเตอร์ (ระวังกรณีที่หลอดไฟแตกเพราะอาจมีเศษแก้วหล่นอยู่)**



5 **ติดตั้งหลอดไฟหลอดใหม่ ลงสู่ช่องใส่หลอดไฟ และขันน็อต 2 ตัวดังรูป**



6 **ปิดฝาครอบลง เสร็จสิ้นการติดตั้งหลอดไฟ**



ข้อควรทราบ

ติดตั้งหลอดไฟด้วยความระมัดระวัง ถ้าหากฝาครอบของใส่หลอดไฟผิดวิธีหรือติดตั้งหลอดไฟไม่ถูกต้อง เครื่องโปรเจคเตอร์จะไม่ทำงาน
ภายหลังจากการเปลี่ยนหลอดไฟแล้ว ต้องทำการลบค่า "อายุการใช้งานหลอดไฟ" ด้วย