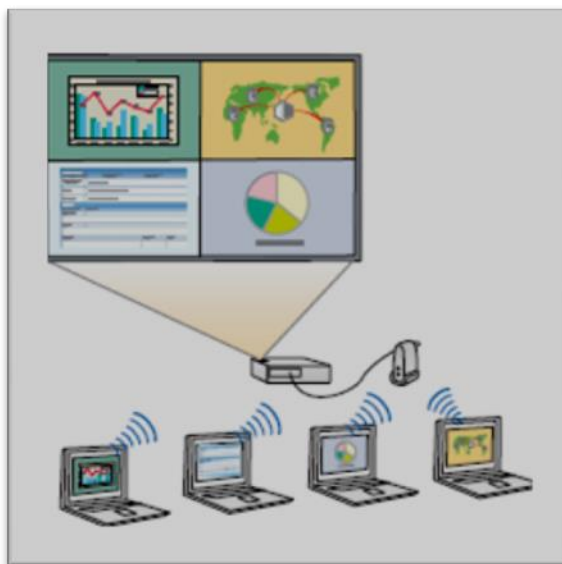


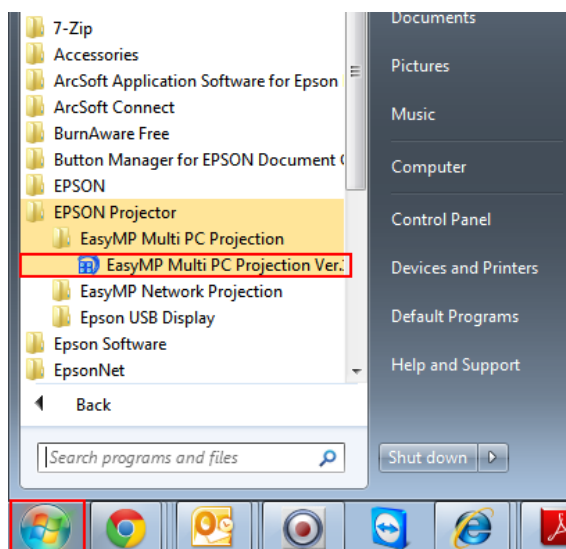
- หัวข้อ : วิธีการใช้งานฟังก์ชัน **Multi PC**
 รองรับโปรเจคเตอร์รุ่น : ทุกรุ่นที่รองรับการเชื่อมต่อผ่าน **LAN**
 รองรับระบบปฏิบัติการ : **Windows XP, 7**

การใช้งานฟังก์ชัน **Multi PC** สามารถใช้ในการประชุมแบบโต้ตอบกันได้ โดยสามารถเชื่อมต่อคอมพิวเตอร์ได้สูงสุด 32 เครื่อง เข้ากับเครื่องโปรเจคเตอร์ 1 เครื่องผ่านเครือข่าย และเลือกฉายภาพได้พร้อมกัน 4 เครื่อง



**** ก่อนเริ่มต้นการใช้งานจะต้องทำการติดตั้งโปรแกรม **Easy MP Multi PC** จากแผ่น **CD** ในกล่องผลิตภัณฑ์**

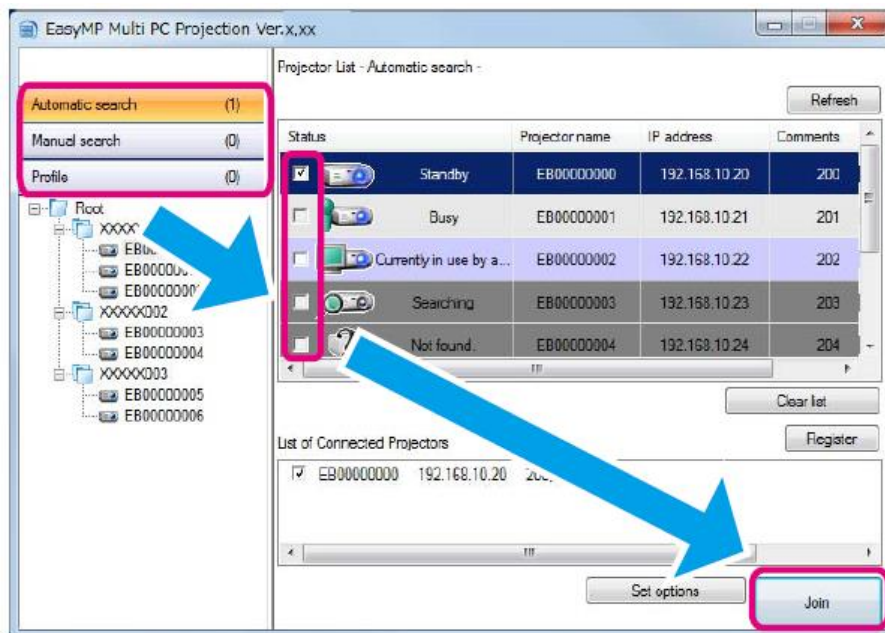
1. จากที่ไปที่ **Start -> Program (or All Programs) -> EPSON Projector -> EasyMP Multi PC Projection- -> EasyMP Multi PC Projection Ver. x.xx** ดังรูป



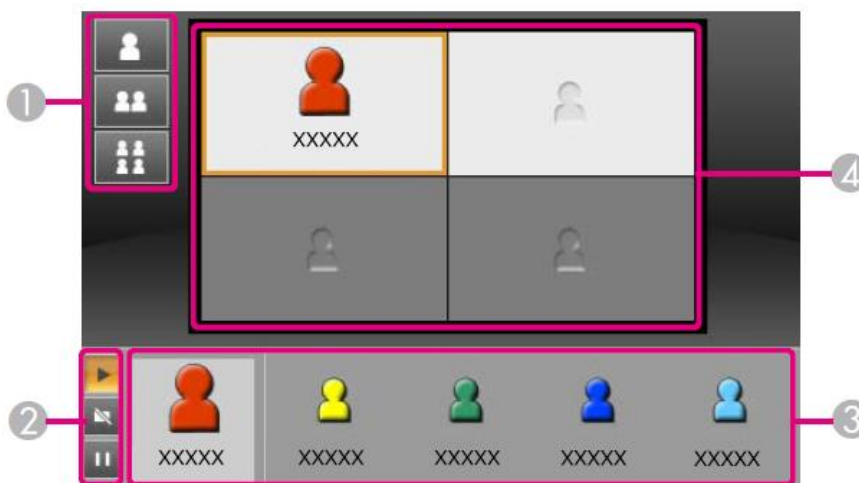
- สอบถามข้อมูลการใช้งานผลิตภัณฑ์และบริการ โทร.0-2685-9899
- เวลาทำการ : วันจันทร์ – ศุกร์ เวลา 8.30 – 17.30 น. ยกเว้นวันหยุดนักขัตฤกษ์
- www.epson.co.th

- หัวข้อ : วิธีการใช้งานฟังก์ชัน Multi PC
 รองรับโปรเจคเตอร์รุ่น : ทุกรุ่นที่รองรับการเชื่อมต่อผ่าน LAN
 รองรับระบบปฏิบัติการ : Windows XP, 7

2. จะปรากฏหน้าต่างโปรแกรม เลือกเครื่อง Projector ที่ต้องการจากนั้นคลิก **Join**








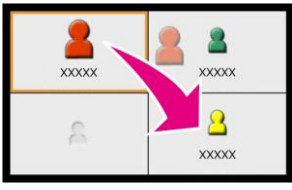


3. ที่หน้าจอควบคุมการฉายภาพ พื้นที่การฉายภาพจะถูกแบ่งออกเป็น 4 ส่วน คุณสามารถเปลี่ยนจำนวนของจอภาพ หรือเลือกเครื่องคอมพิวเตอร์ที่ต้องการฉายภาพได้จากแผงควบคุมดังรูป

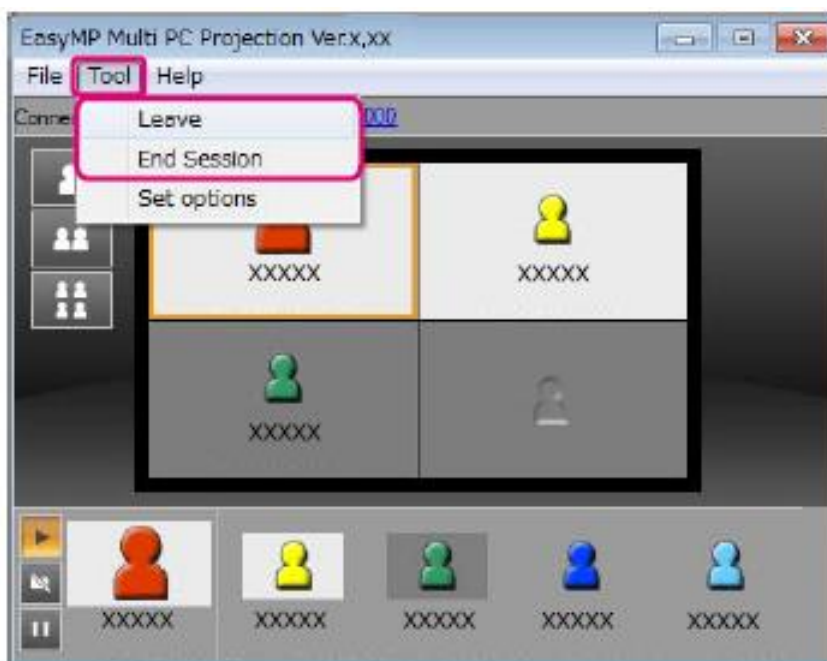


เครื่องคอมพิวเตอร์ที่เชื่อมต่อเป็นเครื่องจะฉายภาพในตำแหน่งด้านซ้ายด้านบนของหน้าจอ คอมพิวเตอร์ที่ต้องการเชื่อมต่อเครื่องถัดไป ทำได้โดยการลากและวางไอคอนของผู้ใช้บนแผง(สีขาว)

หัวข้อ : วิธีการใช้งานฟังก์ชัน **Multi PC**
 รองรับโปรเจคเตอร์รุ่น : ทุกรุ่นที่รองรับการเชื่อมต่อผ่าน **LAN**
 รองรับระบบปฏิบัติการ : **Windows XP, 7**

<p>1. เลือกจำนวนจอภาพที่ต้องการฉาย</p> <p> : ฉาย 1 หน้าจอแบบเต็มจอ</p> <p> : ฉายแบบ 2 หน้าจอ</p> <p> : ฉายแบบ 4 หน้าจอ</p>	<p>3. การฉายภาพหน้าจอคอมพิวเตอร์</p>  <p>ลากและวางไอคอนผู้ใช้ไปบนพื้นที่สีขาว ไอคอนของคุณจะปรากฏขึ้นที่ด้านซ้ายเสมอ คุณสามารถฉายภาพหน้าจอของคุณเหมือนกับหน้าจออื่นๆ ของผู้ที่เข้าร่วมด้วย</p>
<p>2. ควบคุมสถานะการทำงานผ่านหน้าจอ</p> <p> : เริ่มการทำงาน</p> <p> : หยุดการทำงาน</p> <p> : หยุดชั่วคราว</p>	<p>4. การเปลี่ยนตำแหน่งการฉายภาพ</p>  <p>ลากและวางไอคอนผู้ใช้ตามตำแหน่งที่ต้องการ</p>

4. สิ้นสุดการฉายภาพ
 ไปที่ **Tool** - -> เลือก Leave หรือ End Session เพื่อสิ้นสุดการฉายภาพ



- Leave : การเชื่อมต่อระหว่างคอมพิวเตอร์ที่เลือกจะถูกตัด
- End Session : สิ้นสุดการเชื่อมต่อทั้งหมด



- สอบถามข้อมูลการใช้งานผลิตภัณฑ์และบริการ โทร.0-2685-9899
- เวลาทำการ : วันจันทร์ – ศุกร์ เวลา 8.30 – 17.30 น.ยกเว้นวันหยุดนักขัตฤกษ์
- www.epson.co.th