

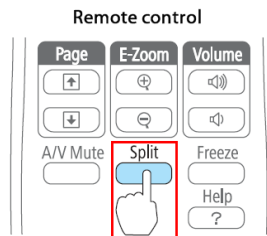
หัวข้อ : การใช้งานฟังก์ชัน Split screen
 รองรับปริ้นเตอร์รุ่น : EB-1776W
 รองรับระบบปฏิบัติการ : Windows XP , 7 , Mac 10.7

หากต้องการฉายภาพที่มาจาก 2 แหล่งสัญญาณ โดยพร้อมเพรียงกัน ทั้งด้านซ้ายและขวาของจอภาพ สามารถทำได้โดยวิธีการดังนี้

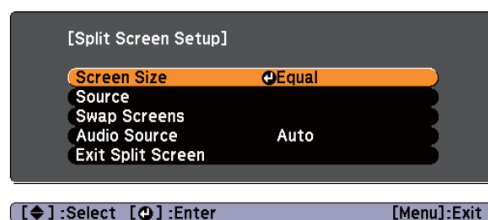
!! ก่อนการเริ่มต้นใช้งานตรวจสอบเงื่อนไขการเชื่อมต่อของ 2 แหล่งสัญญาณในการใช้งาน Split screen ได้จากตารางด้านล่าง

Left Screen	Right Screen					
	Comput-er	Video	HDMI	USB Dis-play	USB	LAN
Computer	-	✓	✓	✓	✓	✓
Video	✓	-	✓	✓	✓	✓
HDMI	✓	✓	-	✓	✓	✓
USB Display	✓	✓	✓	-	-	-
USB	✓	✓	✓	-	-	-
LAN	✓	✓	✓	-	-	-

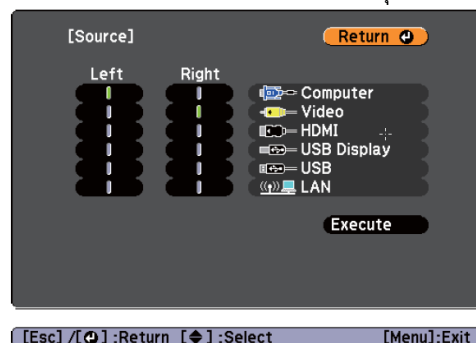
- กดปุ่ม Split screen ขณะเครื่องโปรเจคเตอร์เปิดใช้งานอยู่สัญญาณที่เลือกอยู่ปัจจุบันจะปรากฏอยู่ทางด้านซ้ายของจอภาพ



- จากนั้นกดปุ่ม Menu จะแสดงการตั้งค่าการใช้งาน Split screen เลือกหัวข้อ Source แล้วกดปุ่ม [↵] Enter



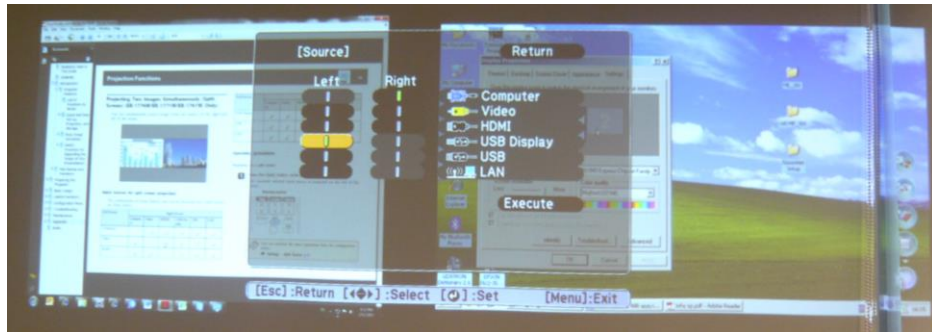
- จะปรากฏหน้าต่างเลือกชนิดการเชื่อมต่อ ชนิดของสายที่เชื่อมต่อปัจจุบันเท่านั้นที่สามารถเลือกได้



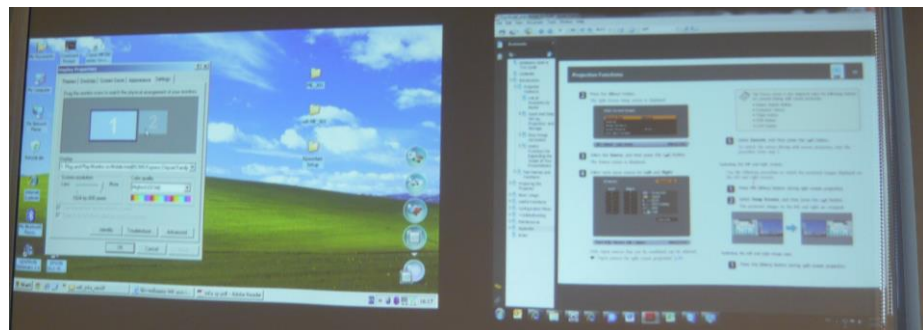
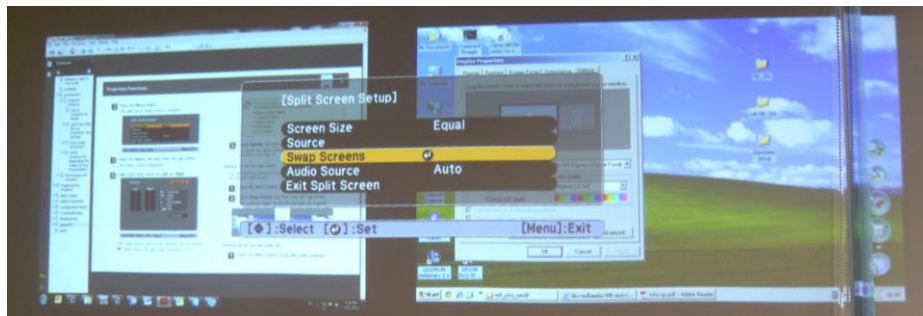
- สอบถามข้อมูลการใช้งานผลิตภัณฑ์และบริการ โทร.0-2685-9899
- เวลาทำการ : วันจันทร์ – ศุกร์ เวลา 8.30 – 17.30 น.ยกเว้นวันหยุดนักขัตฤกษ์
- www.epson.co.th

หัวข้อ : การใช้งานฟังก์ชัน Split screen
 รองรับปริ้นเตอร์รุ่น : EB-1776W
 รองรับระบบปฏิบัติการ : Windows XP , 7 , Mac 10.7

4. เมื่อเลือก Source ที่ใช้งานเรียบร้อยแล้ว ไปที่ Execute จากนั้นกดปุ่ม [↵]



5. หากต้องการสลับด้านซ้าย-ขวาของจอภาพ ให้กดที่ปุ่ม Menu ขณะที่กำลังฉายภาพแบบ Split Screen จากนั้นเลือก Swap Screens กดปุ่ม [↵] จะปรากฏหน้าต่างจอภาพซ้าย-ขวา สลับกันดังรูป

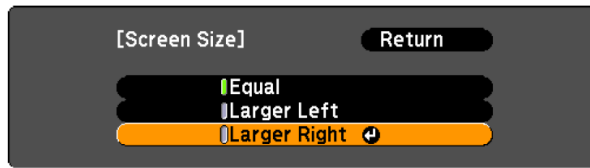


6. หากต้องการปรับขนาดด้านซ้าย-ขวาของจอภาพ ให้กดที่ปุ่ม Menu ขณะที่กำลังฉายภาพแบบ Split Screen จากนั้นเลือก Screen Size กดปุ่ม [↵] ที่หน้าต่าง Screen Size สามารถเลือกปรับได้ 3 ตัวเลือก

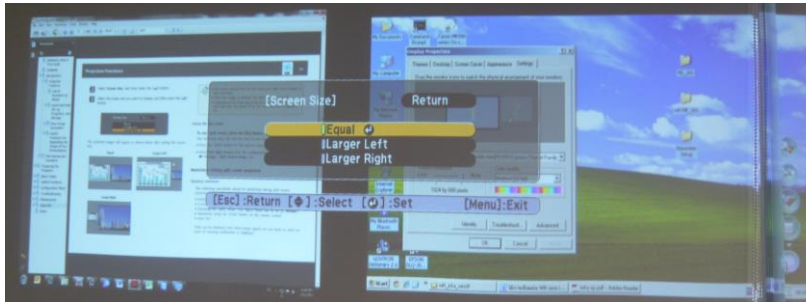


- สอบถามข้อมูลการใช้งานผลิตภัณฑ์และบริการ โทร.0-2685-9899
- เวลาทำการ : วันจันทร์ – ศุกร์ เวลา 8.30 – 17.30 น. ยกเว้นวันหยุดนักขัตฤกษ์
- www.epson.co.th

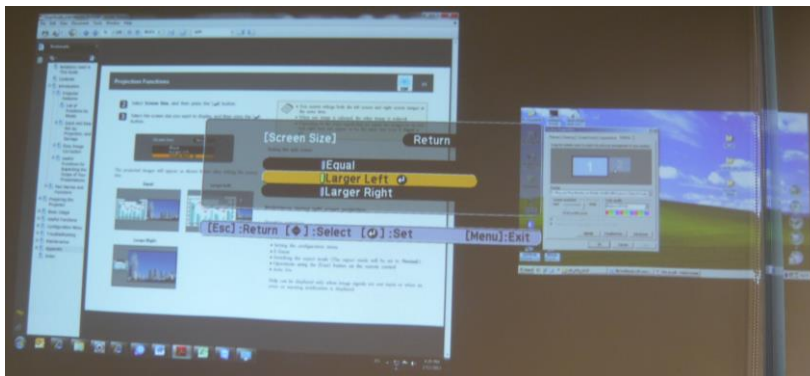
หัวข้อ : การใช้งานฟังก์ชัน Split screen
 รองรับปริ้นเตอร์รุ่น : EB-1776W
 รองรับระบบปฏิบัติการ : Windows XP , 7 , Mac 10.7



a. เลือก **Equal** จะแสดงขนาดจอเท่ากันทั้งด้านซ้าย-ขวา



b. เลือก **Larger Left** จะแสดงขนาดจอด้านซ้ายใหญ่ – ด้านขวาเล็ก



c. เลือก **Larger Right** จะแสดงขนาดหน้าจอด้านขวาใหญ่ – ด้านซ้ายเล็ก

