

## วิธีการใช้งาน Easy MP Network Projection (Router) สำหรับ Windows\_New Model

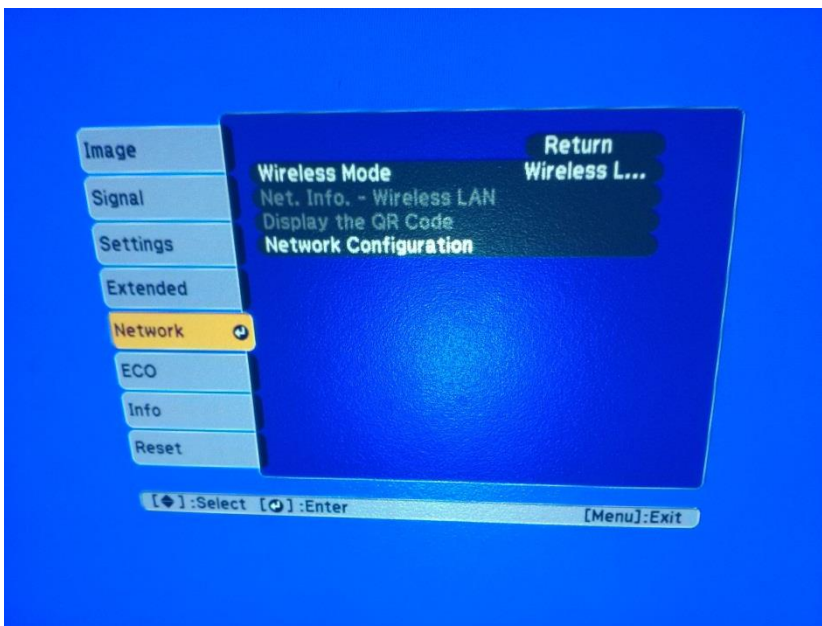
รองรับโปรเจคเตอร์ Epson : กรุณาศึกษาสเปคผลิตภัณฑ์ก่อนการใช้งานว่ารองรับ Option นี้หรือไม่

หมายเหตุ : สำหรับโปรเจคเตอร์ที่ไม่มีการ์ด **Wireless Lan Unit** ไปพร้อมเครื่อง ต้องซื้อ **Option Wireless Lan Unit (ELPAP07)** ติดตั้งก่อนการใช้งาน

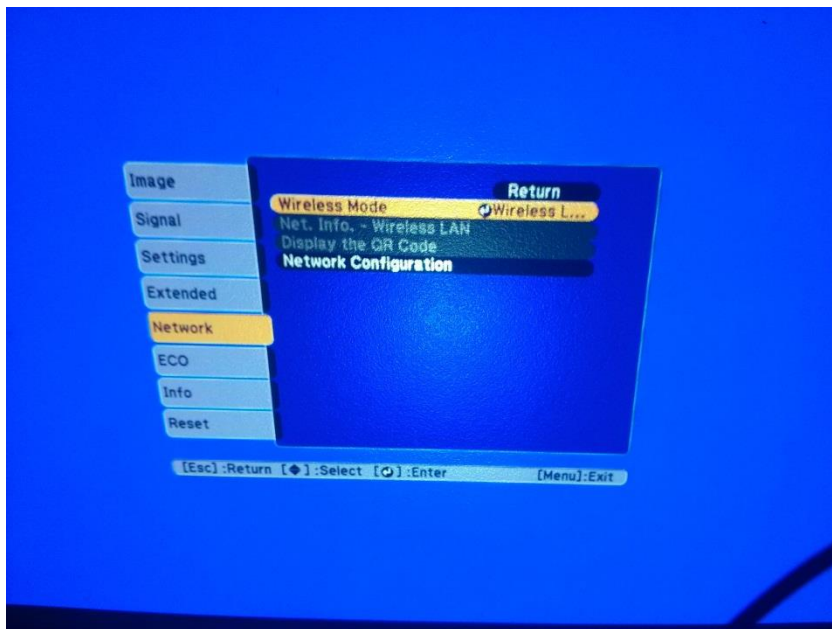


### การตั้งค่าที่โปรเจคเตอร์

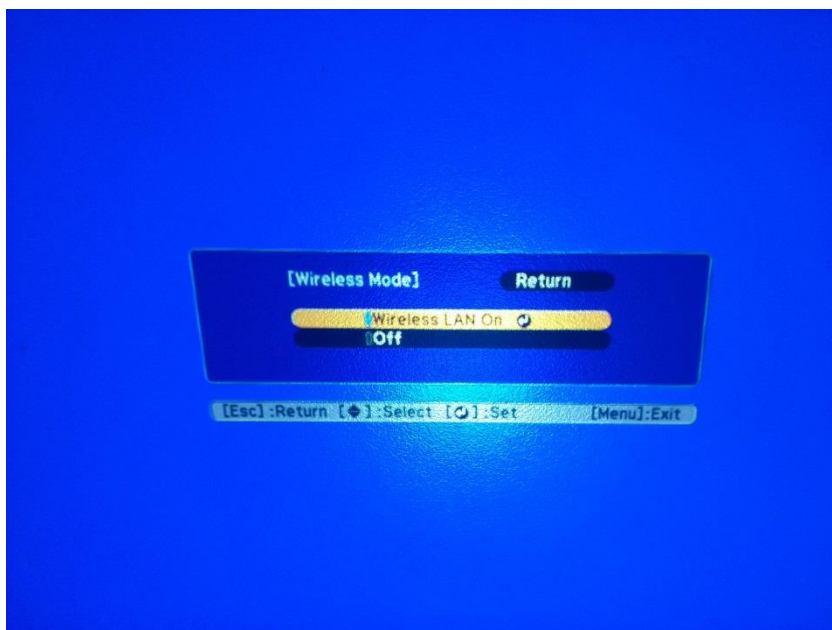
1. กดปุ่ม **Menu** ที่รีโมท หรือ โปรเจคเตอร์
2. เลือกเมนู **Network** กดปุ่ม **Enter**



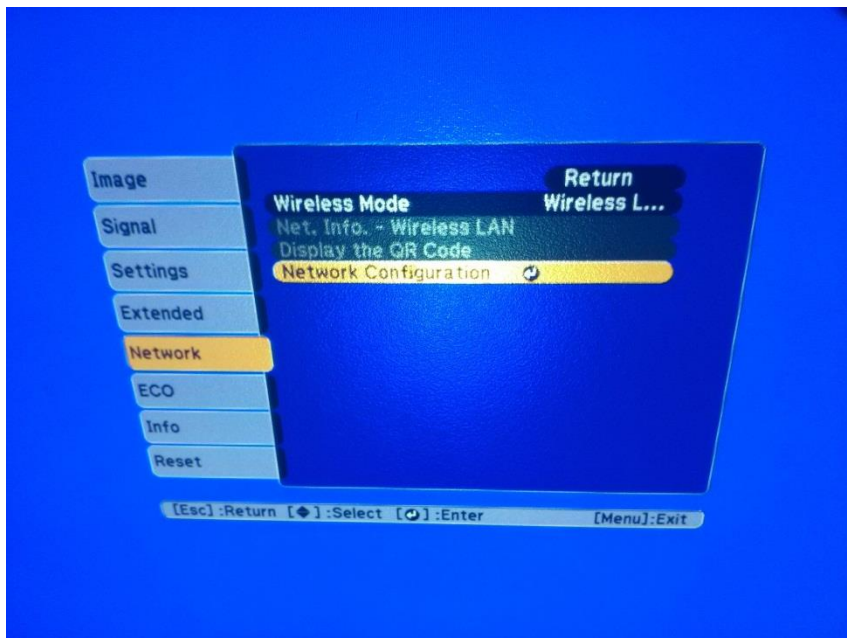
3. เลือก **Wireless Mode** กดปุ่ม Enter



4. เลือก **Wireless LAN On** กดปุ่ม Enter แล้วเลือก **Return** (กดปุ่ม Esc)



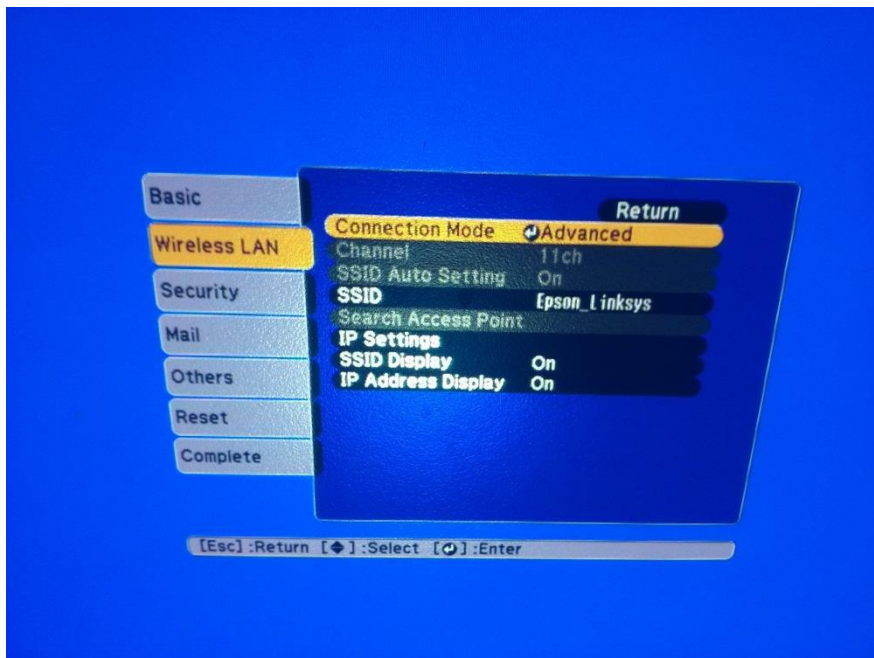
5. เลือก **Network Configuration** กดปุ่ม Enter



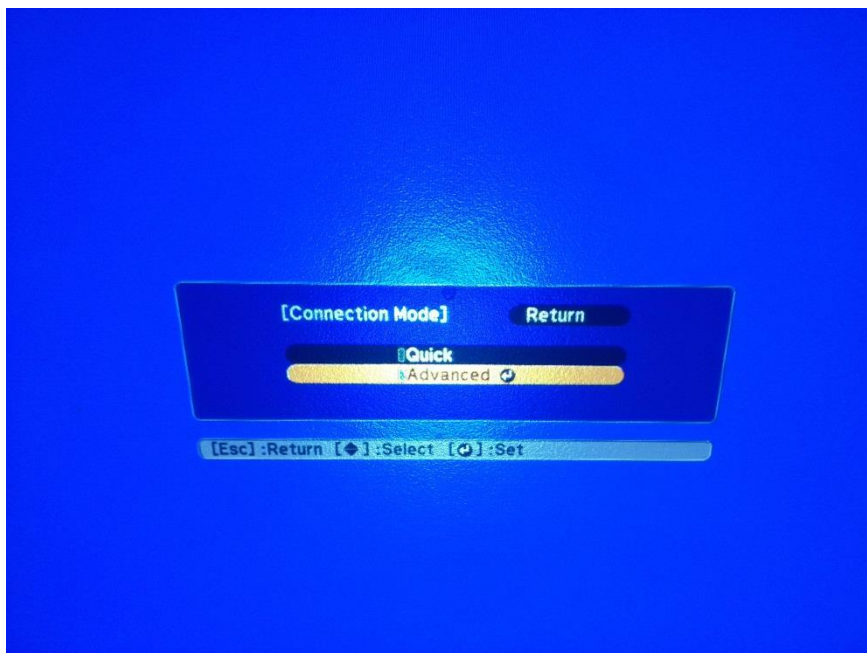
6. เลือกเมนู **Wireless LAN** กดปุ่ม Enter



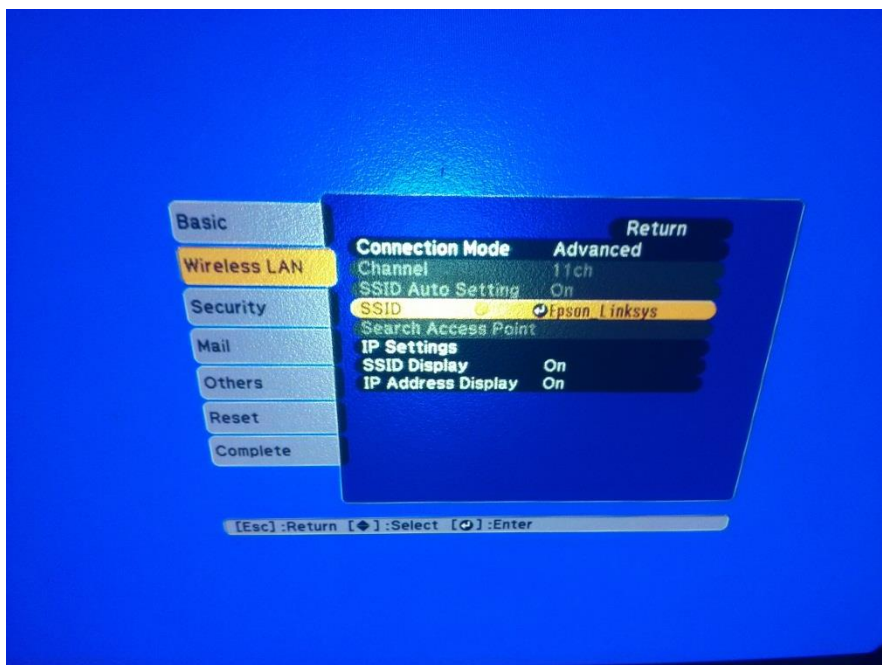
7. เลือก **Connection Mode** กดปุ่ม Enter



8. เลือก **Advanced** กดปุ่ม Enter แล้วเลือก **Return** (กดปุ่ม Esc )



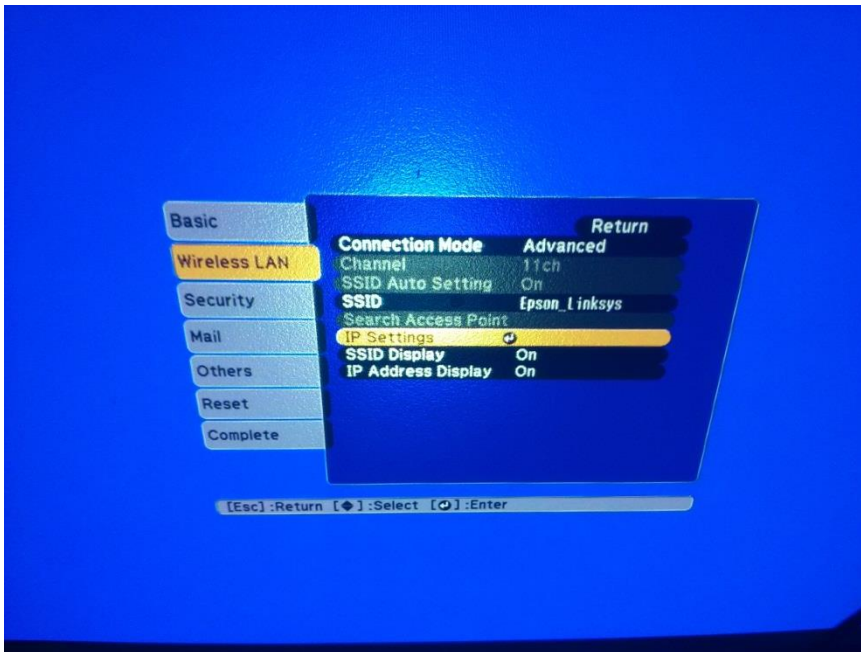
9. เลือก SSID กดปุ่ม Enter



10. ใส่ชื่อ SSID ให้ตรงกับ Router หรือ Access Point ที่ใช้งานอยู่ แล้วเลือก Finish



## 11. เลือก IP Settings กดปุ่ม Enter

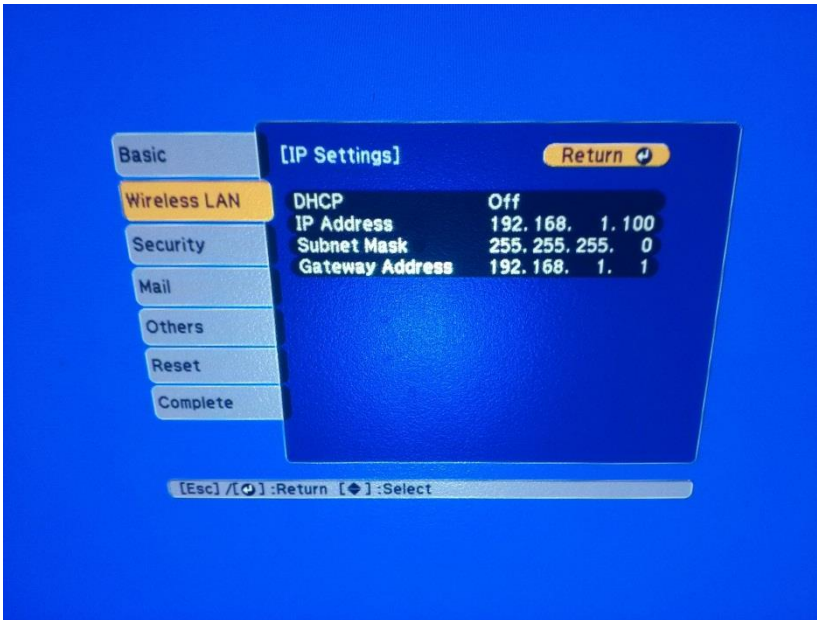


## 12. กำหนดค่าดังนี้

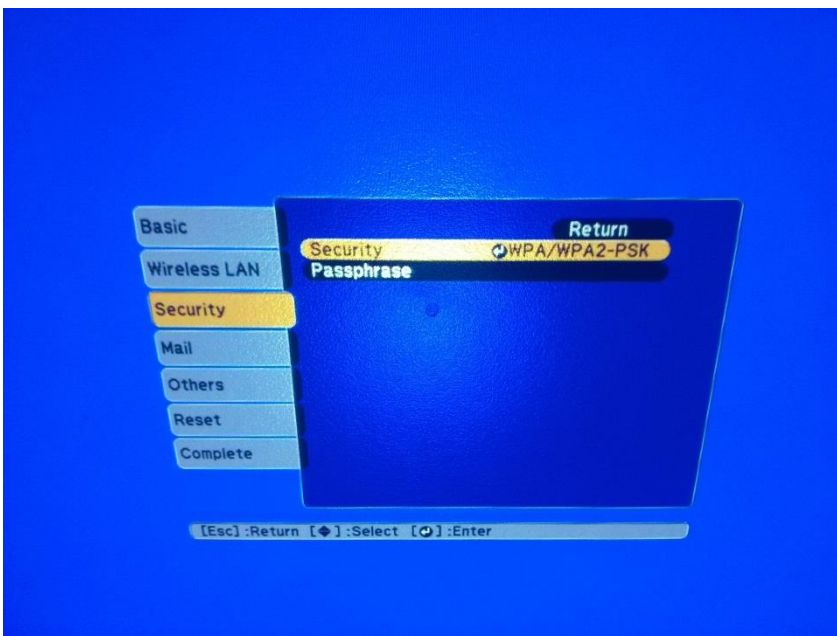
หัวข้อการตั้งค่า	ตัวเลือกการตั้งค่า
DHCP	Off
IP Address	ใส่ค่า IP ของโปรเจคเตอร์ (ตัวอย่าง 192.168.1.100)
Subnet Mask	ใส่ค่า Subnet Mask (ตัวอย่าง 255.255.255.0)
Gateway Address	ใส่ค่า Gateway Address (ตัวอย่าง 192.168.1.1)

หมายเหตุ :

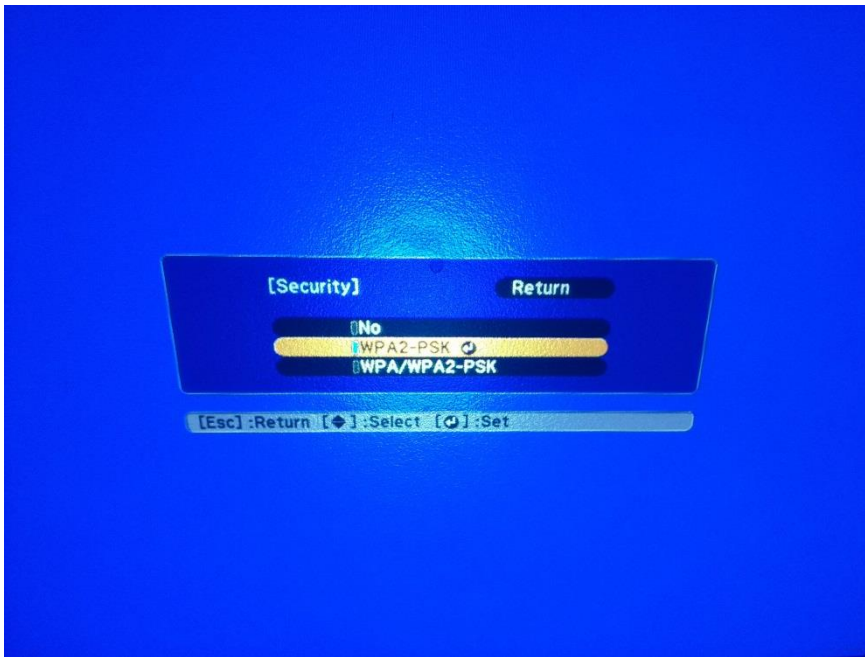
- 1.การตั้งค่า IP Settings ต้องตั้งค่าให้อยู่ในวงเน็ตเวิร์คเดียวกันกับที่ใช้งาน
- 2.IP Address ที่กำหนดให้ Projector ต้องเป็น IP ว่าง ที่ไม่มีเครื่องอื่นใช้งาน



13. เลือกเมนู Security กดปุ่ม Enter



14. เลือกระบบ Security ให้ตรงกับที่ Router หรือ Access Point ที่ตั้งค่าไว้ หลังจากนั้นเลือก Return (กดปุ่ม Esc)  
\*\* หากไม่ทราบกรุณาติดต่อฝ่าย IT หรือ ผลิตภัณฑ์ Router หรือ Access Point ที่ใช้งานอยู่\*\*



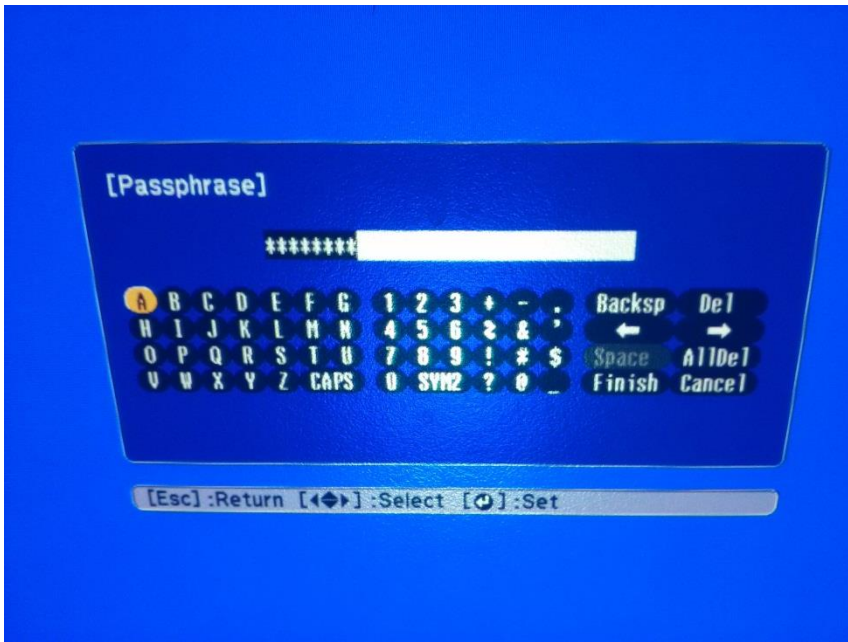
15. เลือก Passphrase กดปุ่ม Enter



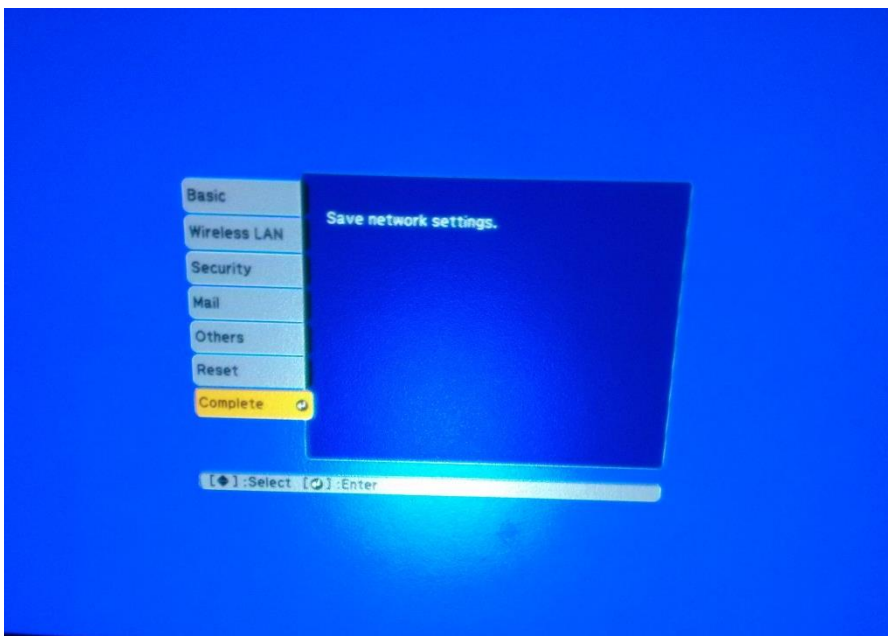


16. ใส่ Password ให้ตรงกับที่ Router หรือ Access Point ที่ตั้งค่าไว้ แล้วเลือก Finish

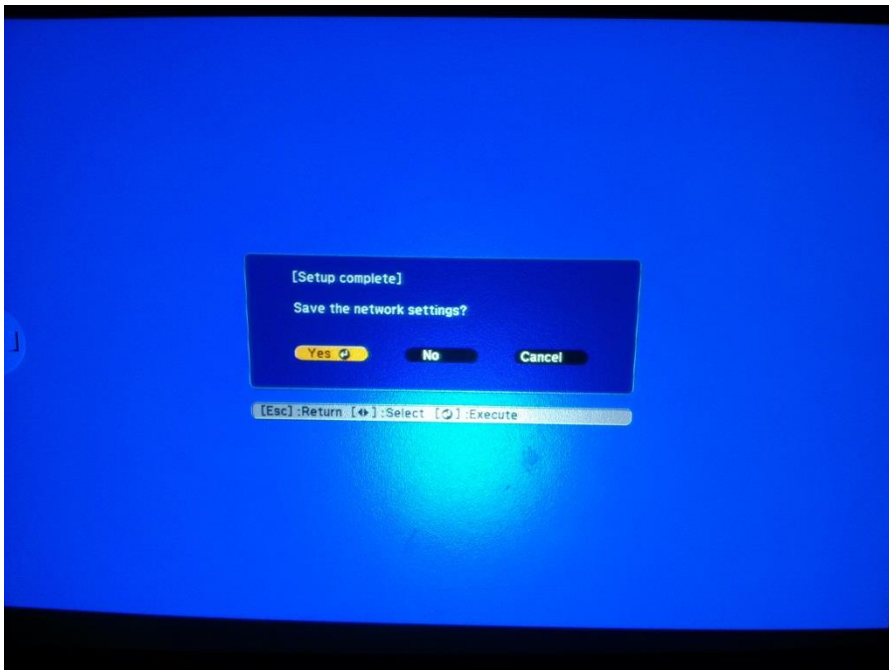
**\*\* หากไม่ทราบกรุณาติดต่อฝ่าย IT หรือ ผลิตภัณฑ์ Router หรือ Access Point ที่ใช้งานอยู่\*\***



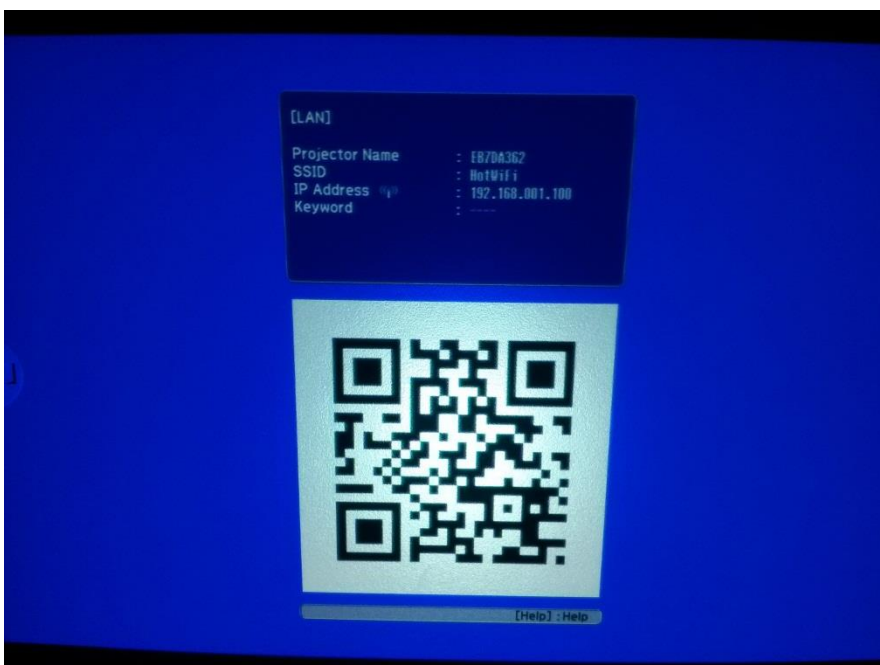
17. เมื่อตั้งค่าเสร็จแล้วเลือก Complete กดปุ่ม Enter



18. เลือก Yes กดปุ่ม Enter เพื่อบันทึกการตั้งค่า



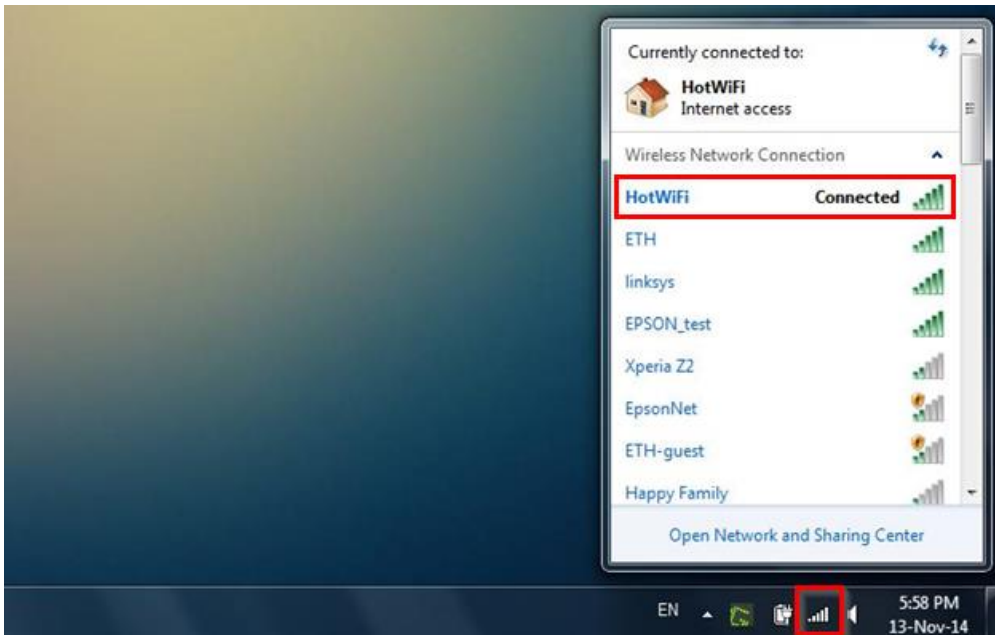
19. เมื่อตั้งค่าเสร็จแล้ว โปรเจคเตอร์จะขึ้นข้อความดังรูปภาพ (ตัวอย่างของรุ่น EB-W28)



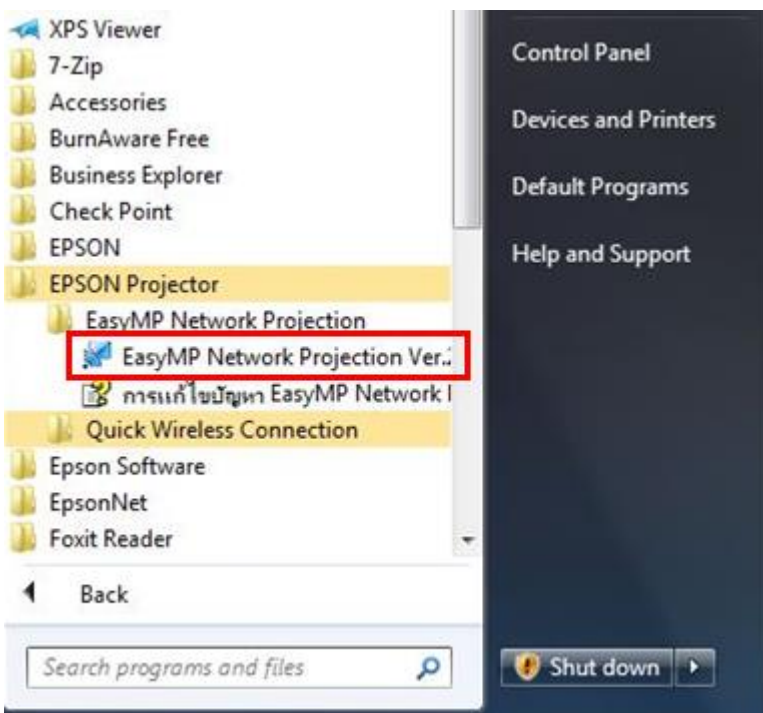
## การใช้งานโปรแกรม Easy MP Network Projection

หมายเหตุ : สามารถติดตั้งโปรแกรมจากแผ่นซีดีไดรเวอร์ หรือ ดาวน์โหลดจาก [www.epson.co.th](http://www.epson.co.th)

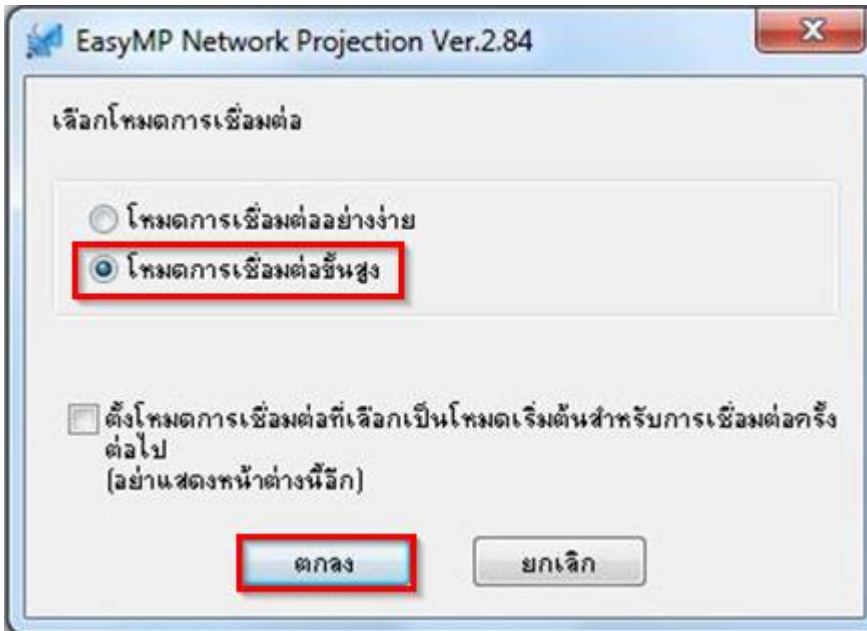
1. เปิดสัญญาณ WiFi และเชื่อมต่อไปยัง Router หรือ Access Point ที่โปรเจคเตอร์เชื่อมต่ออยู่



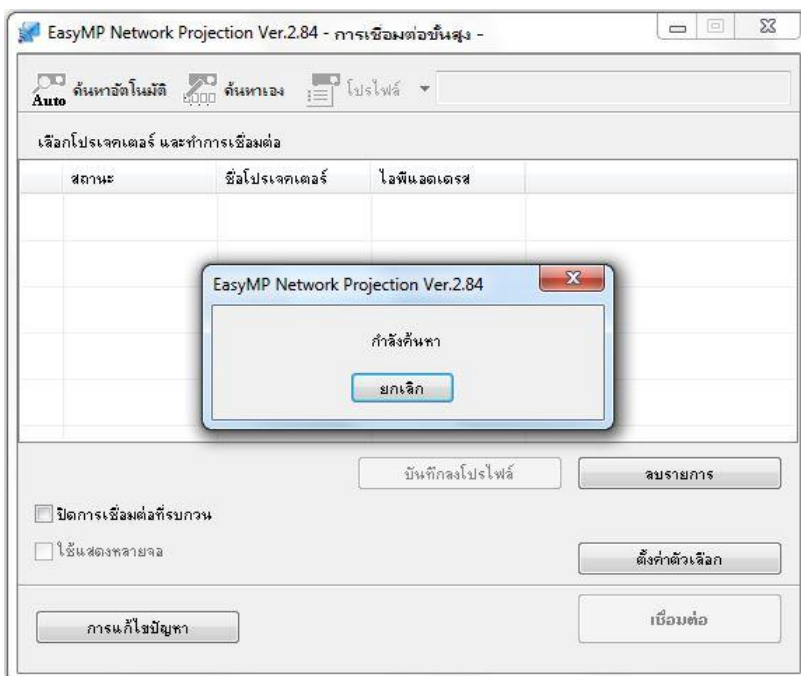
2. เปิดโปรแกรม Easy MP Network Projection โดยไปที่  
Start > All Programs > Epson Projector > Easy MP Network Projection



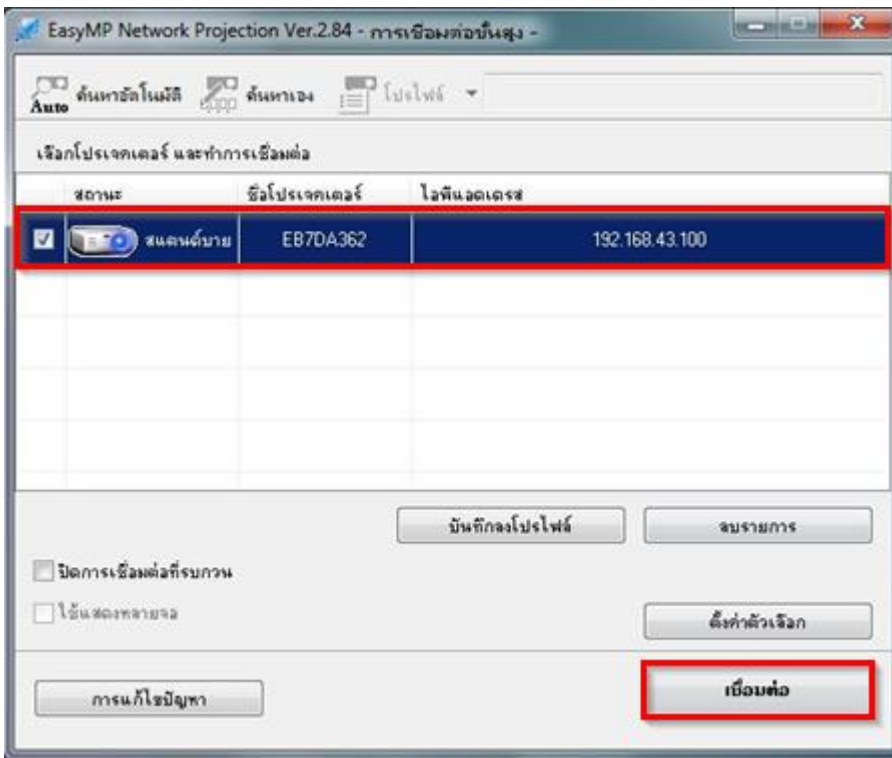
3. เลือกโหมดการเชื่อมต่อเป็น โหมดการเชื่อมต่อขั้นสูง (Advanced Connection Mode) แล้วเลือก ตกลง



4. โปรแกรมจะทำการค้นหาโปรเจคเตอร์โดยอัตโนมัติ



5. โปรแกรมจะแสดงรายชื่อโปรเจคเตอร์ที่เชื่อมต่ออยู่ภายในเครือข่าย โดยผู้ใช้สามารถเลือกโปรเจคเตอร์ที่ต้องการ หลังจากนั้นเลือก **เชื่อมต่อ**



6. หลังจากเชื่อมต่อแล้ว ภาพจะถูกฉายบนโปรเจคเตอร์ ซึ่งจะมีเมนูของโปรแกรม **Easy MP Network Projection** แสดงอยู่ (จะเห็นในคอมพิวเตอร์เท่านั้น บนโปรเจคเตอร์จะไม่แสดง)

โดยสามารถควบคุมการทำงานได้ดังนี้

**Play** ฉายภาพจากหน้าจอคอมพิวเตอร์ไปที่โปรเจคเตอร์

**Stop** หยุดการฉายภาพ

**Pause** หยุดการฉายภาพชั่วคราว

**ตัดการเชื่อมต่อ** ยกเลิกการเชื่อมต่อกับโปรเจคเตอร์

