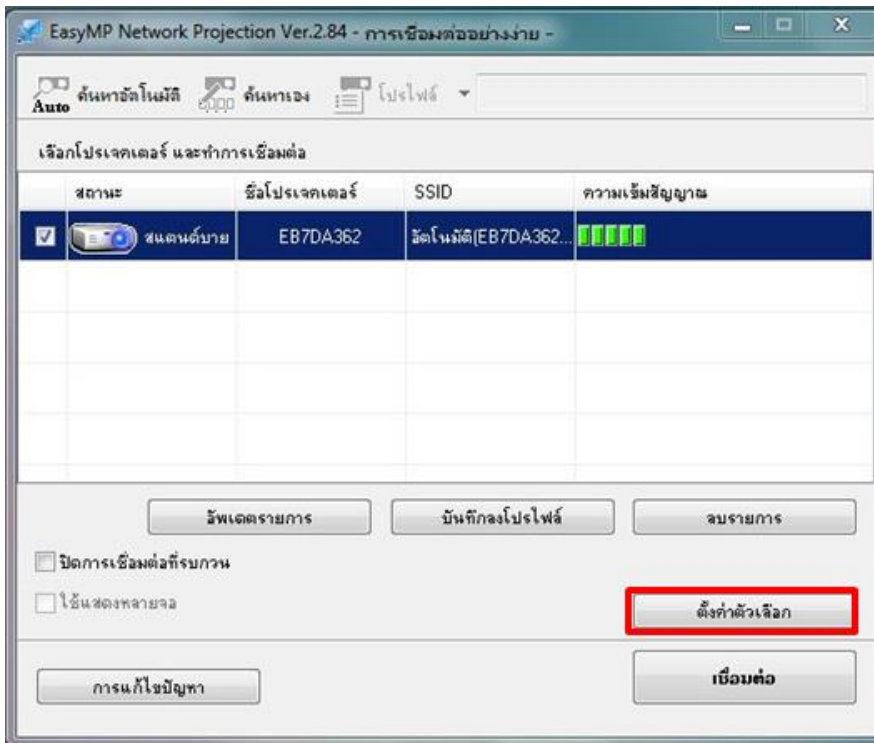
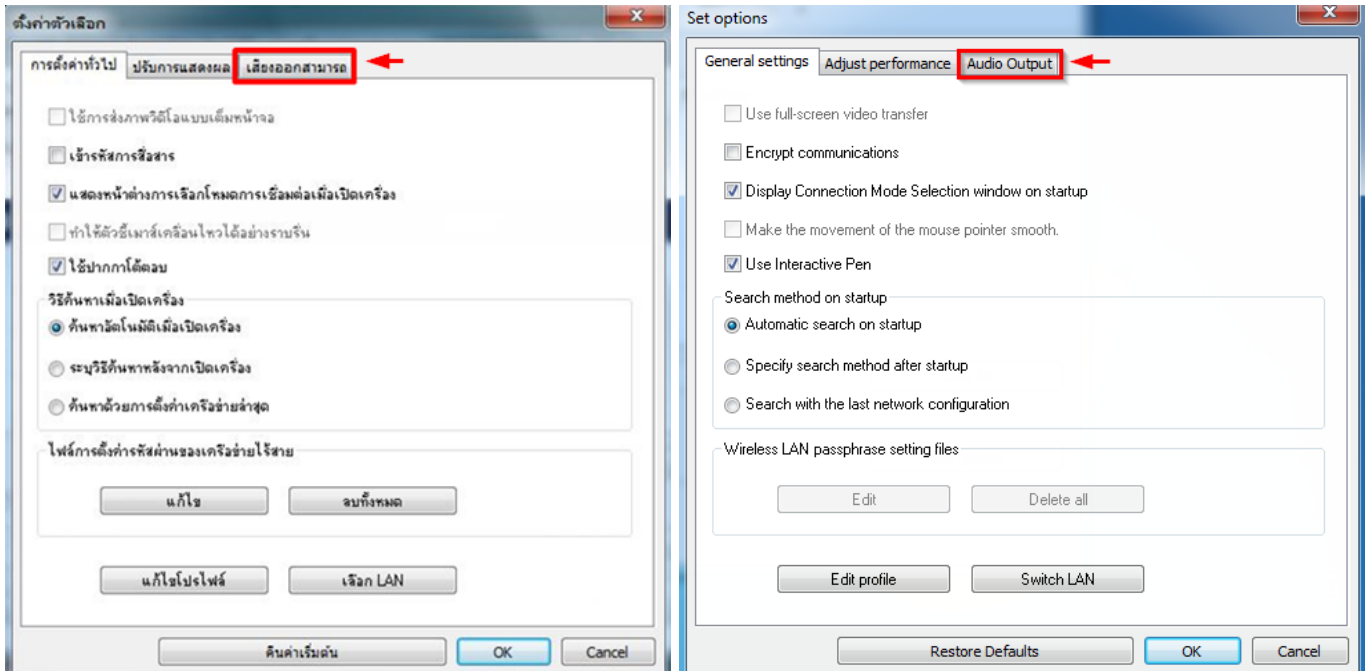


วิธีการตั้งค่าเสียงให้ออกที่โปรเจคเตอร์ สำหรับ Windows, Mac OSX

1.เปิดโปรแกรม Easy MP Network Projection แล้วเลือก ตั้งค่าตัวเลือก (Set Options)



2.เลือกเมนู เสียงออกสามารถ (Audio Output)



3. เลือก สัญญาณเสียงขาออกจากโปรเจคเตอร์ (Output audio from the projector) เลือก OK

