

## วิธีการใช้งาน Multi PC Projection\_New Model สำหรับ Windows และ Mac OSX

รุ่นที่รองรับ : EB-97/945/955W/965,EB-1776W,EB-1410Wi,EB-1945W/1955/1965,  
EB-G6150,G6050W/G6250W,G6550WU/Z8150/Z10000/Z8350W/Z8450WU

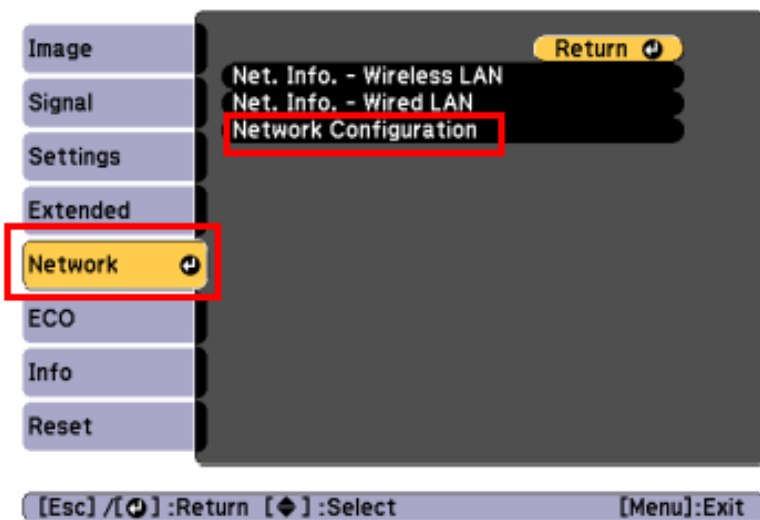
**หมายเหตุ** การใช้งาน Multi PC Projection จะต้องเชื่อมต่อโปรเจคเตอร์เข้ากับ Router ก่อนถึงจะสามารถใช้งานในฟังก์ชันนี้ได้ และต้องติดตั้ง **Wireless LAN Unit** ที่เครื่องโปรเจคเตอร์เหมือนดังรูป



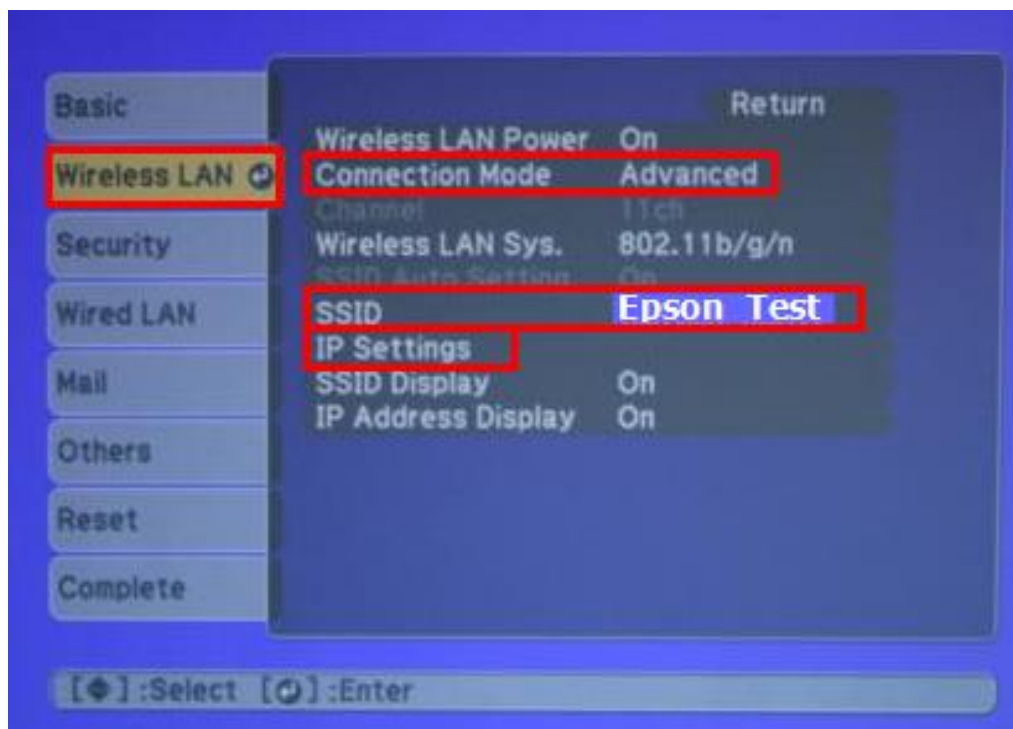
### 1. ขั้นตอนการต่อตั้งค่าการเชื่อมต่อโปรเจคเตอร์กับ Router

1) กดปุ่ม **Menu** ที่รีโมทหรือเครื่องโปรเจคเตอร์

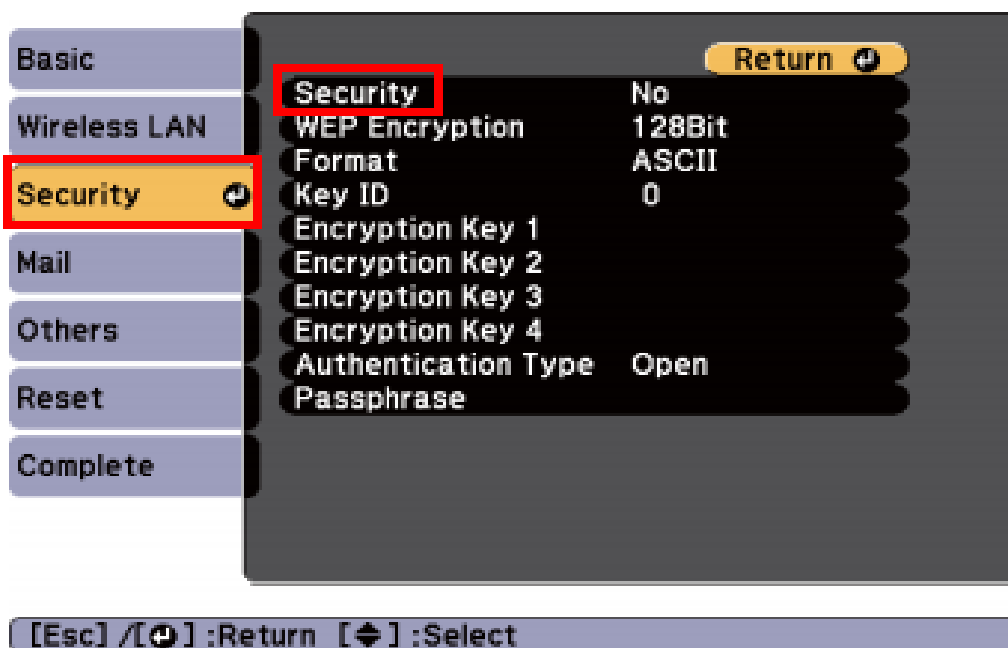
เลือกที่เมนู **Network** จากนั้นเลือก **Network Configuration**



- 2) เลือกเมนู **Wireless LAN** ในเมนูนี้ให้เปลี่ยนค่าในหัวข้อดังนี้
  - 2.1 **Connection mode** เปลี่ยนเป็นโหมด **Advance**
  - 2.2 **SSID** ใส่ชื่อ Router ที่จะเชื่อมต่อ
  - 2.3 **IP Setting** เปลี่ยนหัวข้อ **DHCP** เป็น **On**

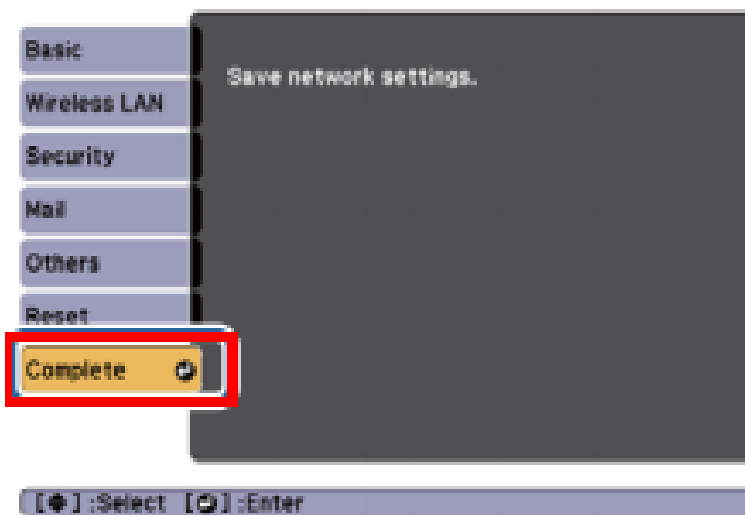


ในเมนู **Security** ให้เปลี่ยนหัวข้อ **Security** และ **Password** ให้ตรงกับ Security ของ Router หากใส่ไม่ถูกต้องจะไม่สามารถใช้งาน wireless ได้

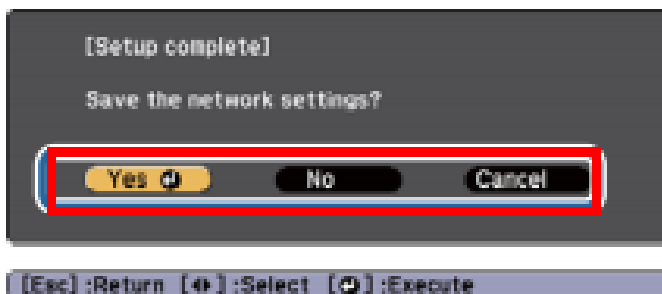




3) หากตั้งค่าเสร็จเรียบร้อยแล้ว ให้เลือกไปที่ เมนู **Complete**



4) เลือก **Yes** เพื่อยืนยันการตั้งค่า



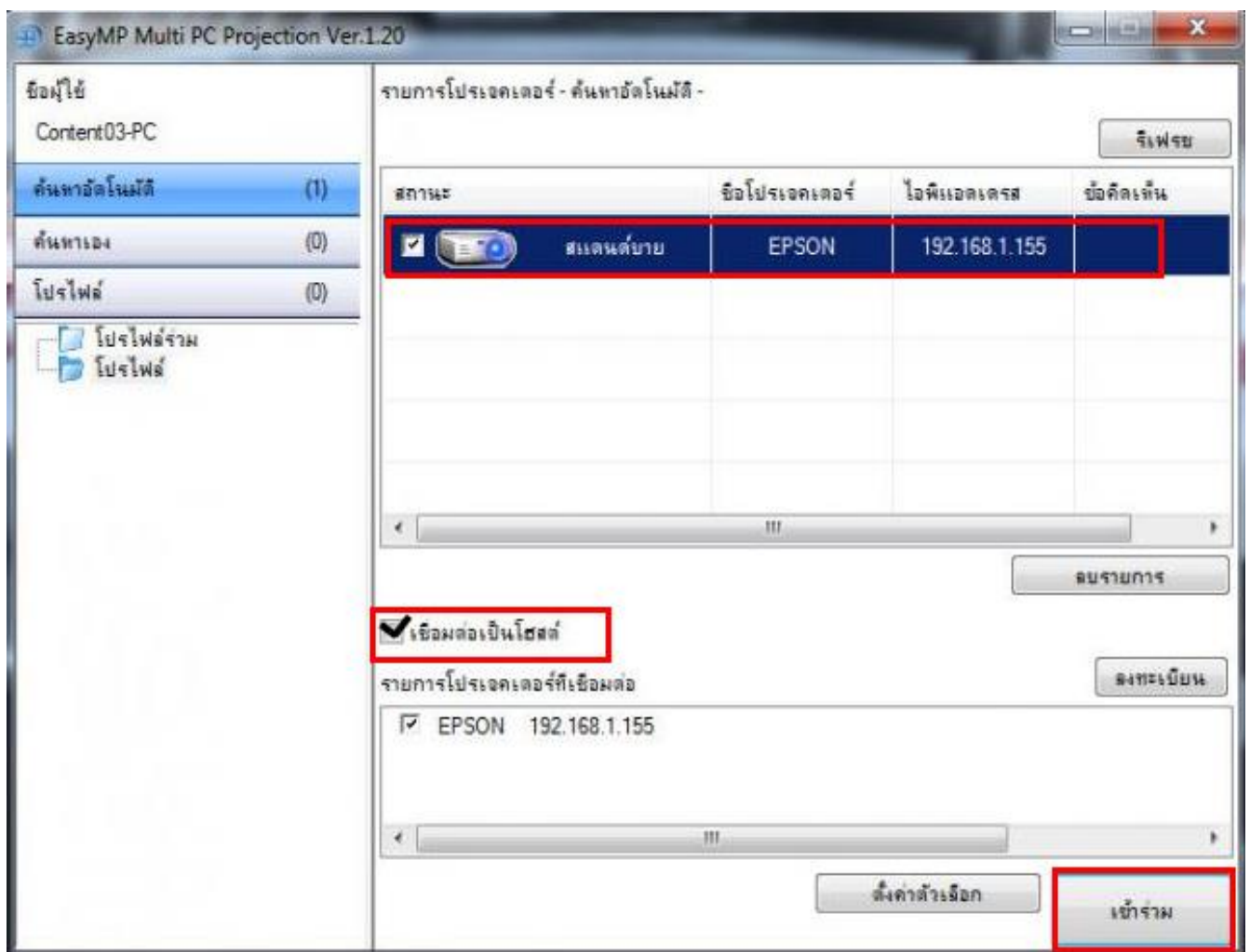
เมื่อตั้งค่าที่ Wireless ที่โปรเจคเตอร์เรียบร้อยแล้วให้ลงโปรแกรม **Easy MP Multi PC Projection** ที่เครื่องคอมพิวเตอร์ก่อน

สำหรับ Windows ให้ติดตั้ง V.1.22 ขึ้นไป

สำหรับ Mac ให้ติดตั้ง V.1.20 ขึ้นไป

## 2. เริ่มต้นใช้งาน Multi PC Projection

1. เชื่อมต่อ Wifi ที่เครื่องคอมพิวเตอร์เข้ากับ Router ตัวเดียวกันกับที่เชื่อมต่อกับโปรเจคเตอร์
2. เปิดโปรแกรม **Easy MP Multi PC Projection** จะปรากฏชื่อโปรเจคเตอร์ที่อยู่ในวงระบบเครือข่าย จากนั้นเลือกชื่อโปรเจคเตอร์ที่ต้องการเชื่อมต่อ และคลิกที่ **Connect as Moderator(เชื่อมต่อเป็นโฮสต์)** เพื่อให้คอมพิวเตอร์เครื่องนี้เป็นผู้ควบคุม จากนั้นคลิก **Join(เข้าร่วม)**



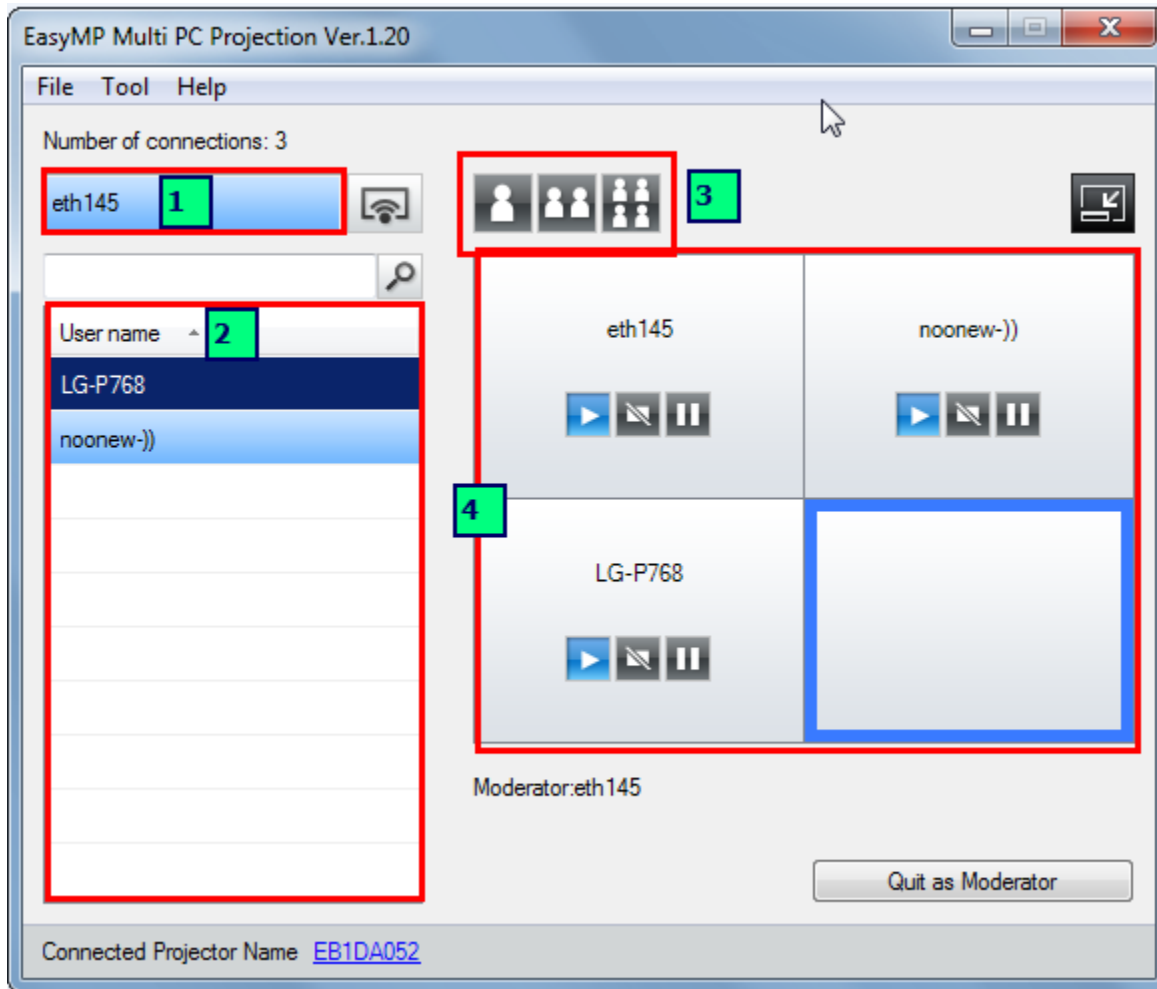
### 3. รายละเอียดของหน้าต่าง **Multi PC Projection**

**หมายเลข 1** คือ ชื่อคอมพิวเตอร์ที่เป็นผู้ควบคุม

**หมายเลข 2** คือ ชื่อเครื่องคอมพิวเตอร์ หรืออุปกรณ์อื่นๆ (iOS และ Android) ที่ได้ Join มาที่เครือข่ายนี้ หากต้องการให้อุปกรณ์ตัวไหนฉายไปยังจอภาพ ให้ดับเบิลคลิกที่ชื่ออุปกรณ์นั้น และชื่ออุปกรณ์นั้นๆก็จะโชว์บนหมายเลข 4

**หมายเลข 3** คือ ตัวเลือกเพื่อเลือกจำนวนหน้าจอที่จะฉาย

**หมายเลข 4** คือ แสดงสถานะว่ามีอุปกรณ์ตัวใดบ้างที่ฉายไปยังจอภาพ



หมายเหตุ :

**\*\* รุ่น EB-97/945/965/955W สามารถฉายภาพแบบ Multi PC ผ่านอุปกรณ์ iOS หรือ Android ได้**

**\*\* หากเป็นสมาร์ตโฟนระบบ iOS หรือ Android สามารถเชื่อมต่อผ่าน App iProjection ได้เลย**