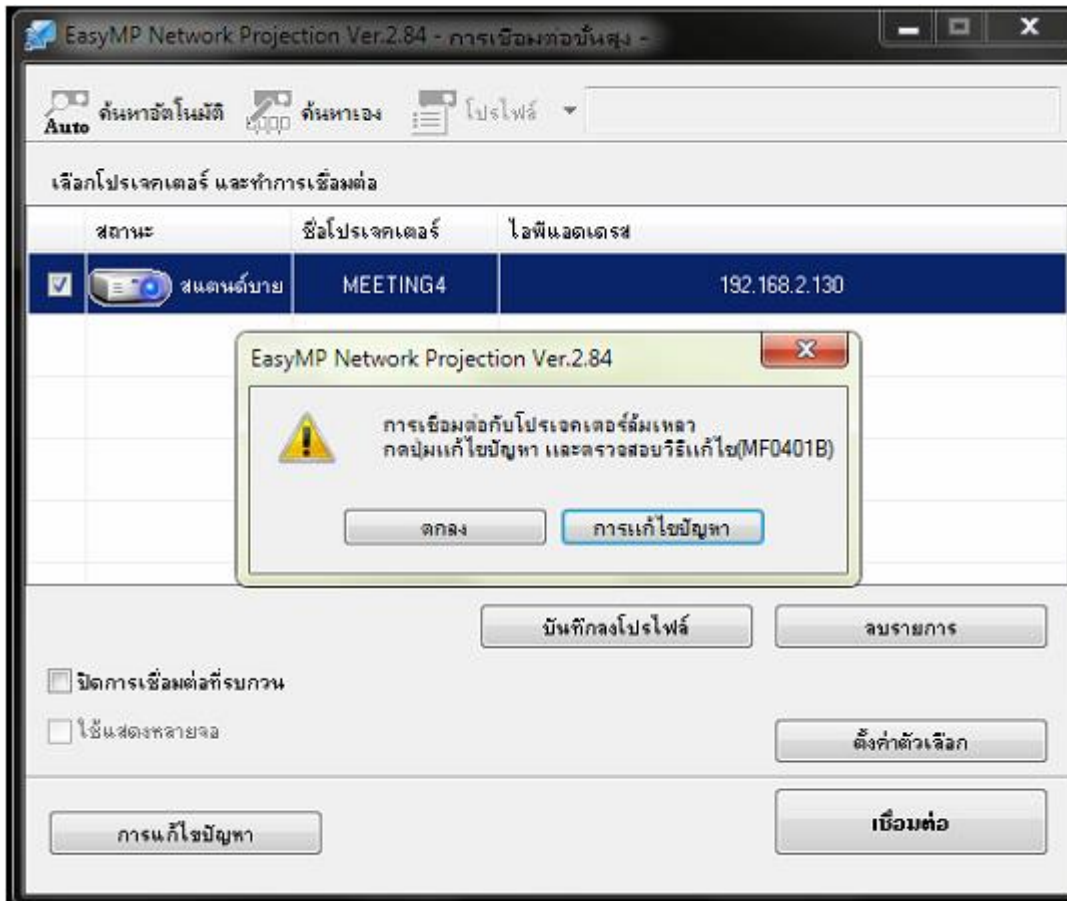


วิธีการแก้ไข กรณีต่อ WiFi มองเห็นสัญญาณ แต่เชื่อมต่อไม่ได้ ขึ้น Error สำหรับ Projector

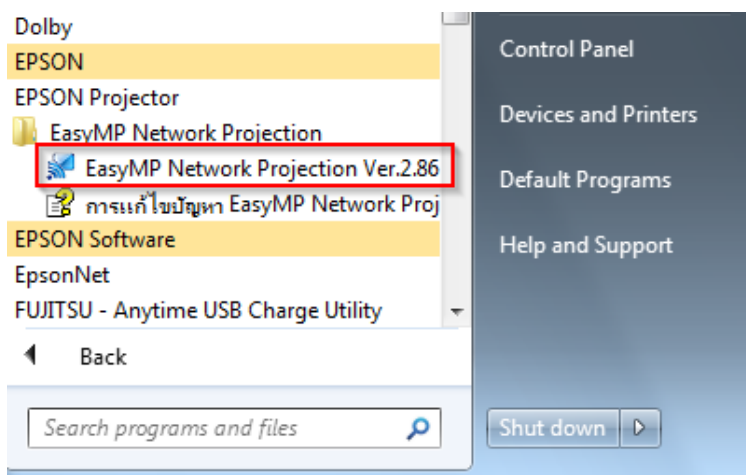
รองรับ : Projector ที่รองรับการเชื่อมต่อแบบ Wi-Fi

กรณีต่อ Wireless Lan แล้วมองเห็นสัญญาณ แต่ต่อไม่ได้ ขึ้น Error “การเชื่อมต่อกับโปรเจคเตอร์ล้มเหลว กดปุ่มแก้ไขปัญหา และตรวจสอบวิธีการแก้ไข (MF0401B)” ดังภาพ ซึ่งลูกค้าใช้ Epson EasyMP Network Projection Ver.2.84

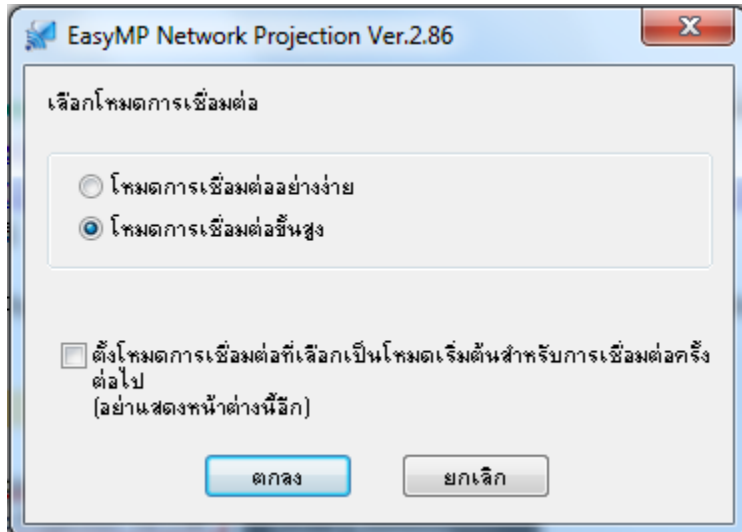


วิธีการแก้ไข

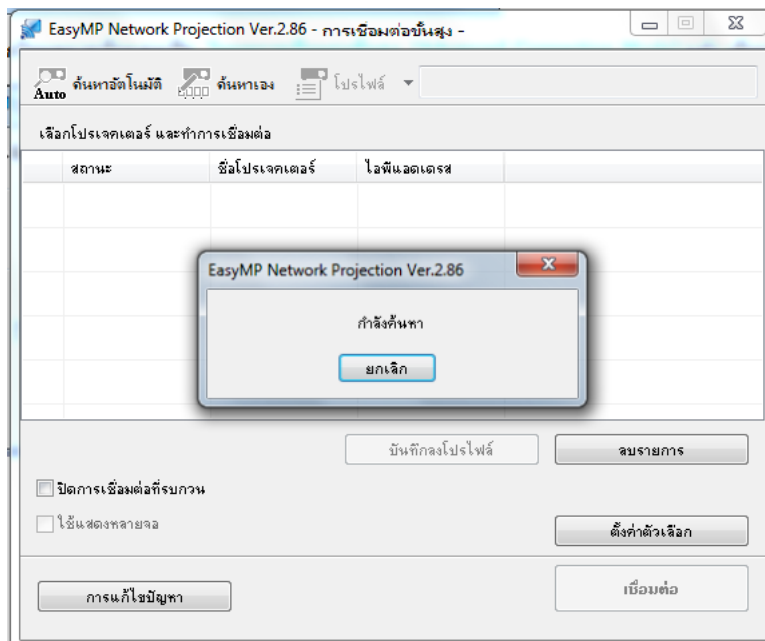
1. ให้ไปดาวน์โหลด **Epson EasyMP Network Projection Ver2.86** มาติดตั้งใหม่ที่เว็บ <http://esupport.epson-europe.com/FileDetails.aspx?lng=en-GB&data=6qFi6U002F1RL44sNATkKPac1Koiml8i3S+N3N6oDEEi+xwU003D&id=378713> มาติดตั้งจึงสามารถใช้งานได้ปกติ
2. เปิดโปรแกรม **Easy MP Network Projection** โดยไปที่ **Start >> All Program >> Epson Projector >> Easy MP Network Projection**



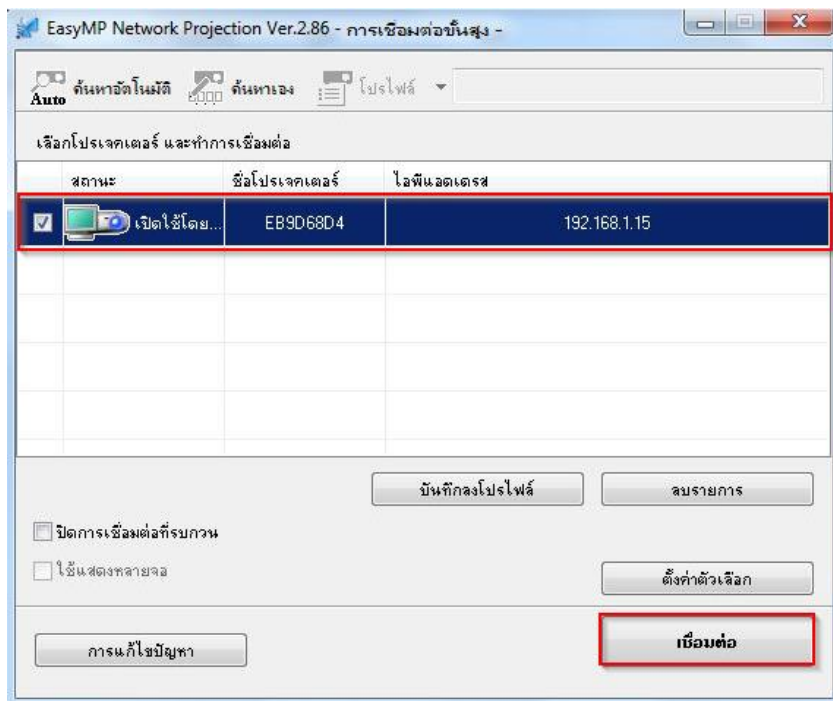
3. เลือกโหมดการเชื่อมต่อเป็น โหมดการเชื่อมต่อขั้นสูง (Advanced Connection Mode) แล้ว เลือก ตกลง



4. โปรแกรมจะทำการค้นหาโปรเจคเตอร์โดยอัตโนมัติ



5. โปรแกรมจะแสดงรายชื่อโปรเจคเตอร์ที่เชื่อมต่ออยู่ภายในเครือข่าย โดยผู้ใช้สามารถเลือกโปรเจคเตอร์ที่ต้องการหลังจากนั้นเลือก **เชื่อมต่อ**



6. หลังจากเชื่อมต่อแล้วภาพจะถูกฉายบนโปรเจคเตอร์ ซึ่งจะมีเมนูของโปรแกรม Easy MP Network Projection แสดงอยู่ (จะเห็นในคอมพิวเตอร์เท่านั้น บนโปรเจคเตอร์จะไม่แสดง)

