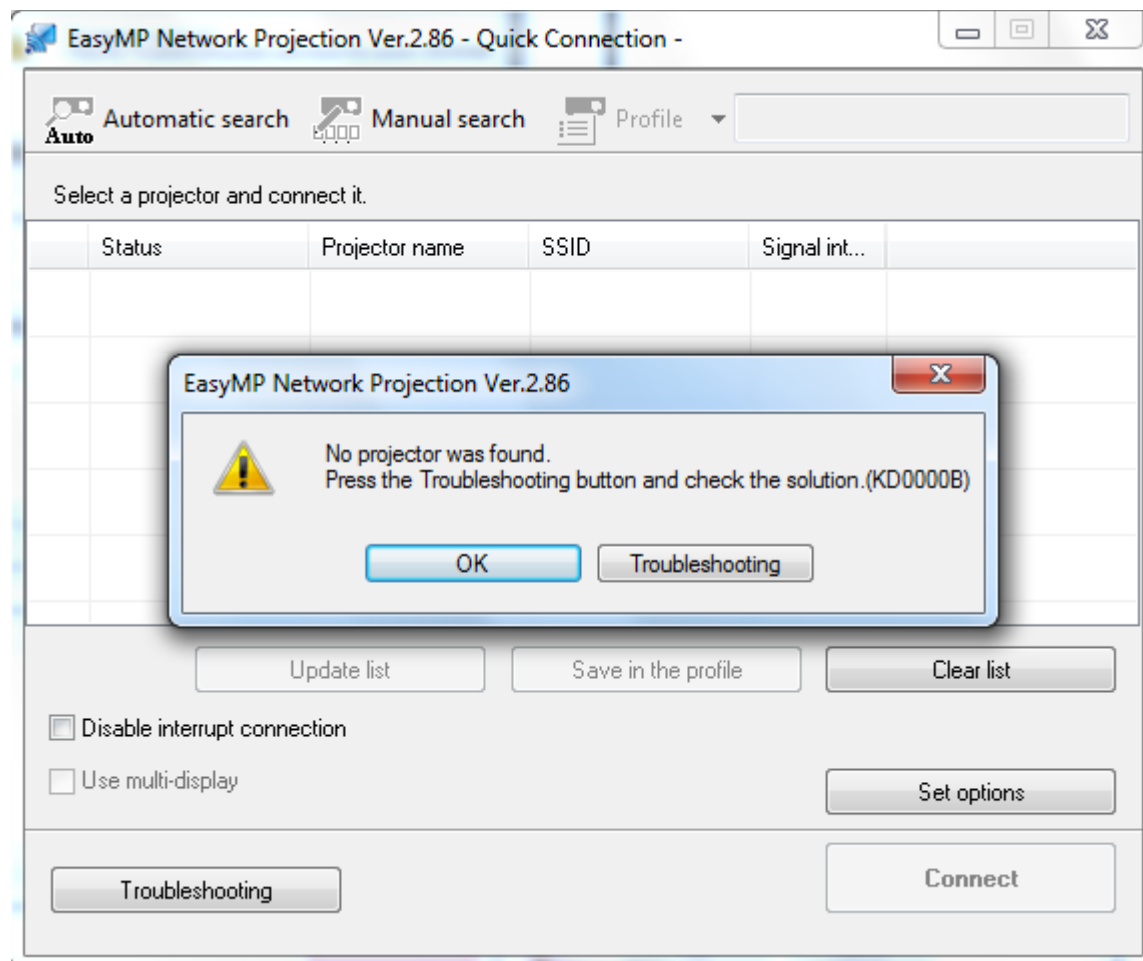


## วิธีการตั้งค่าโปรแกรม Easy MP Network Projection กรณีไม่สามารถเชื่อมต่อแบบ Quick Mode ได้

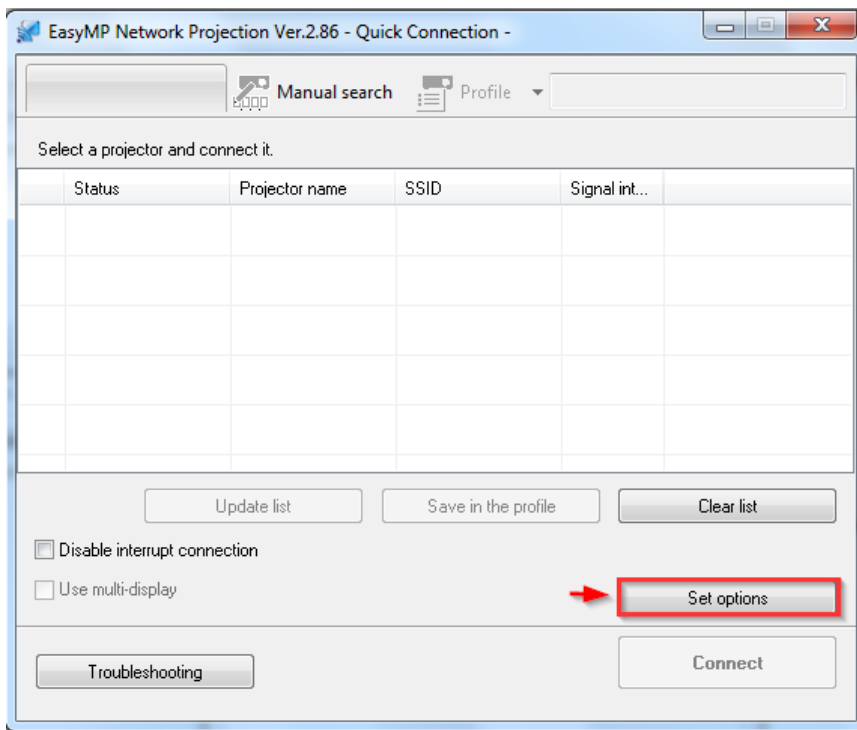
รองรับ : Projector รุ่นที่รองรับการเชื่อมต่อแบบ Wi-Fi

ตามรูป Error ด้านล่าง สำหรับ Notebook บางเครื่องอาจมี Wireless LAN Adaptor มากกว่า 1 Slot

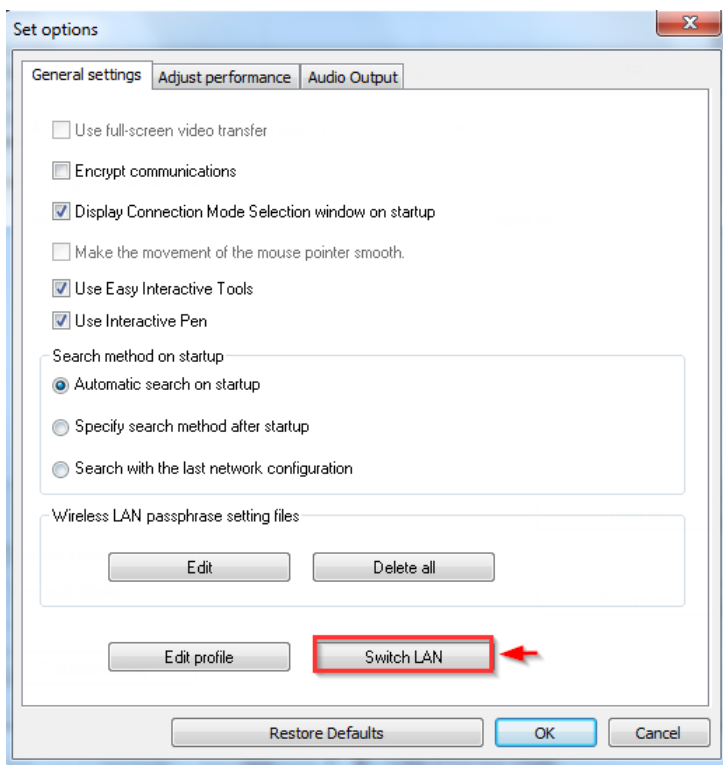


### วิธีการแก้ไข

#### 1. กดปุ่ม **Set Options**



## 2. กดปุ่ม **Switch LAN**



เลือก **Intel(R) Dual Band Wireless-AC 7265** หลังจากนั้นกดปุ่ม **OK**

## Switch LAN

Select the network adapter you want to use.

Microsoft Virtual WiFi Miniport Adapter #2

Intel(R) Dual Band Wireless-AC 7265

OK