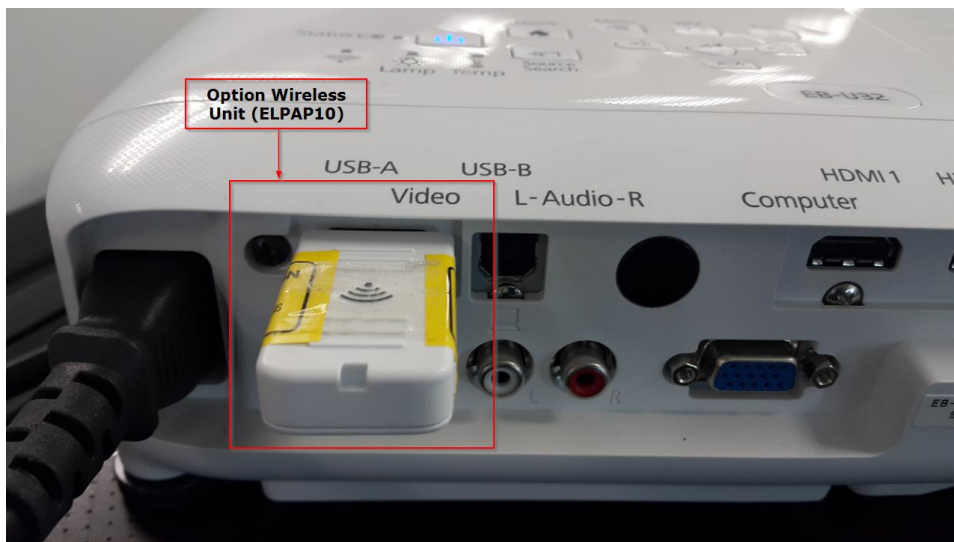


## วิธีการใช้งาน Easy MP Network Projection (Adhoc) สำหรับ Mac OS X\_ELPAP10

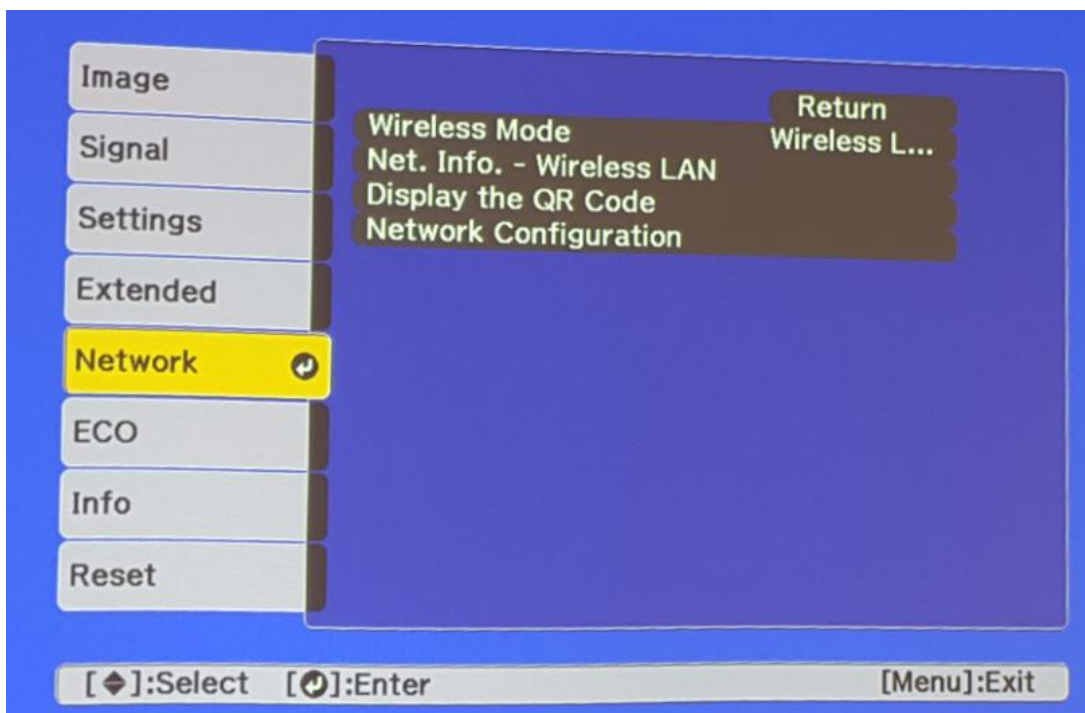
รองรับโปรเจคเตอร์ Epson : กรุณาศึกษาสเปคผลิตภัณฑ์ก่อนการใช้งานว่ารองรับ Option นี้หรือไม่

หมายเหตุ : สำหรับโปรเจคเตอร์ที่ไม่มีการ์ด **Wireless Lan Unit** ไปพร้อมเครื่อง ต้องซื้อ **Option Wireless Lan Unit (ELPAP10)** ติดตั้งก่อนการใช้งาน

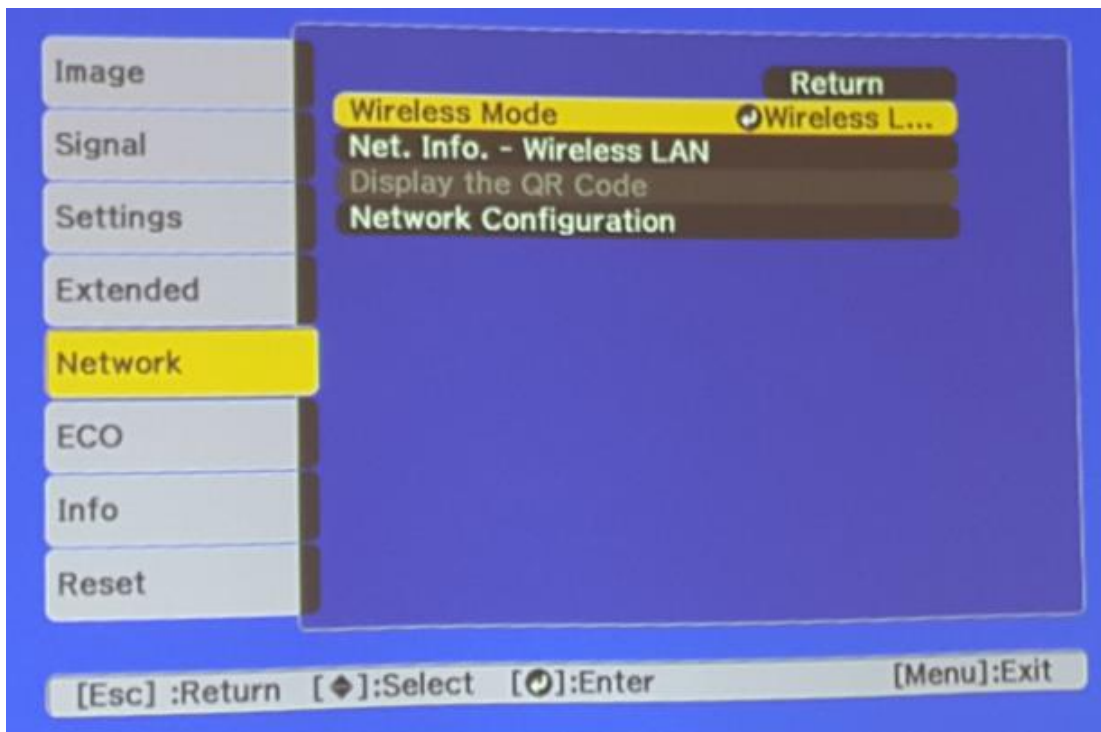


### การตั้งค่าที่โปรเจคเตอร์

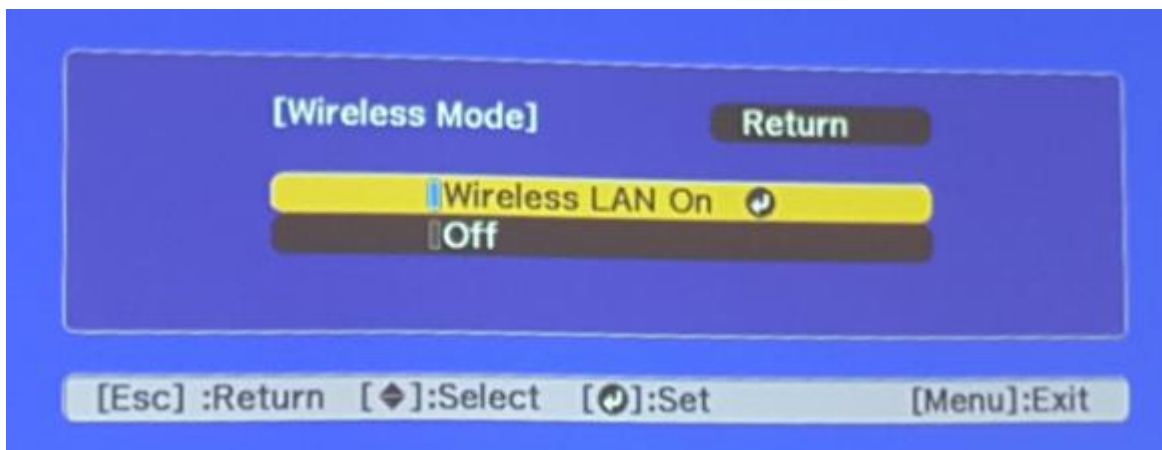
1. กดปุ่ม **Menu** ที่รีโมท หรือ โปรเจคเตอร์
2. เลือกเมนู **Network** กดปุ่ม Enter



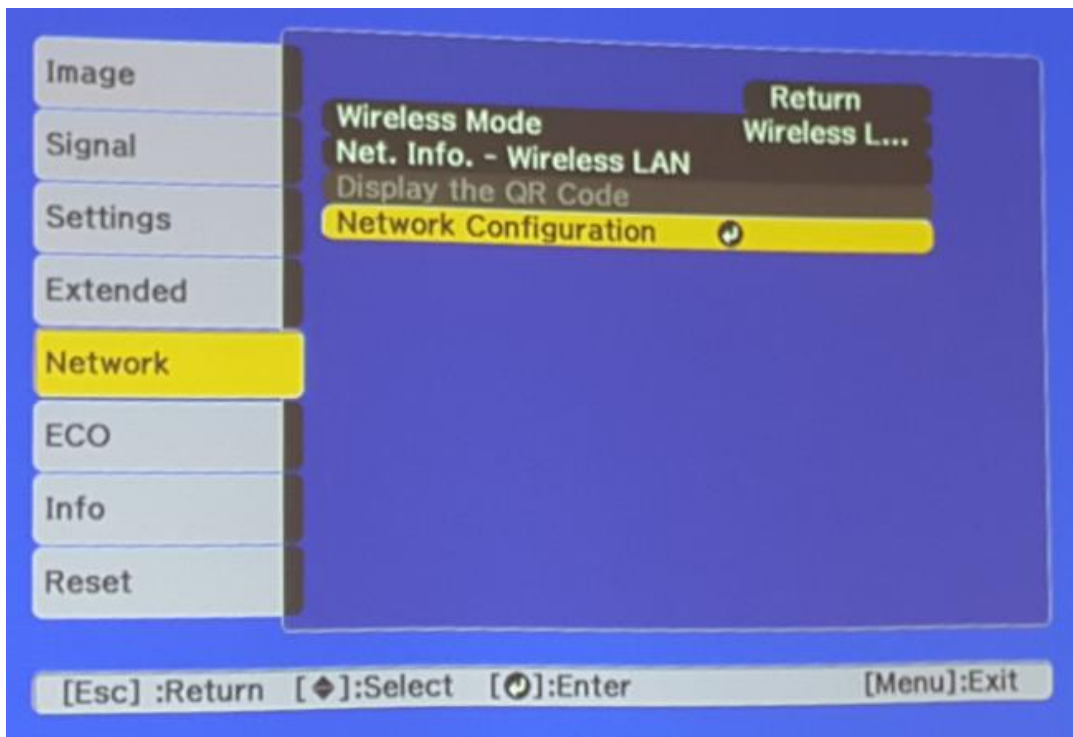
3. เลือก **Wireless Mode** กดปุ่ม Enter



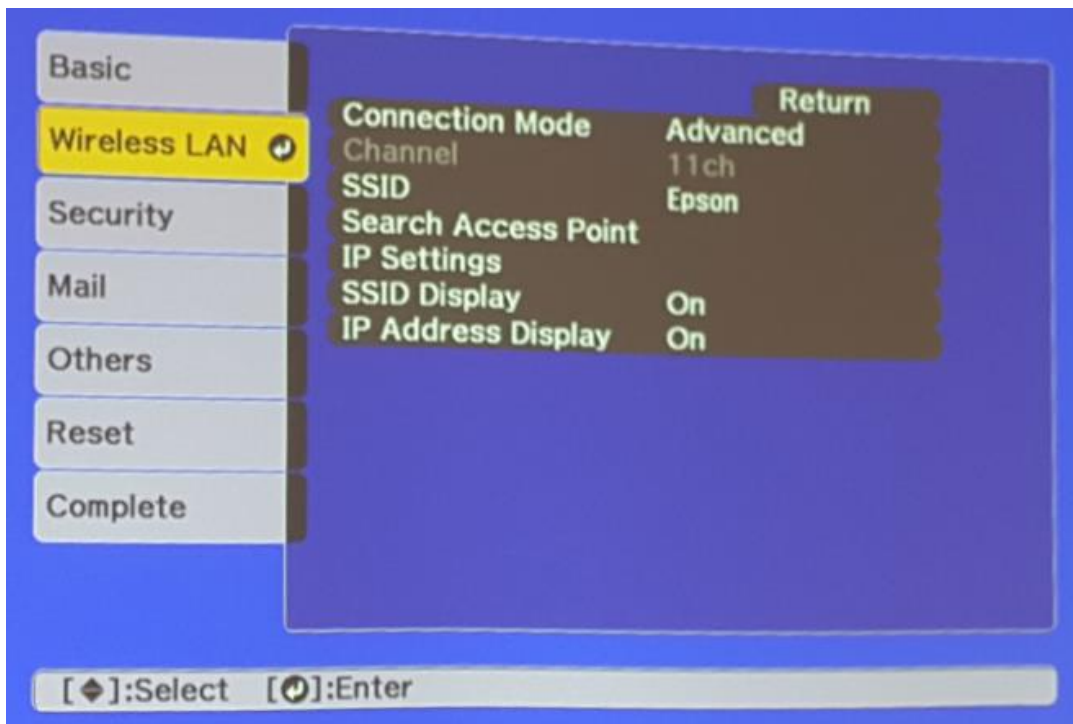
4. เลือก **Wireless LAN On** กดปุ่ม Enter แล้วเลือก **Return** (กดปุ่ม Esc)



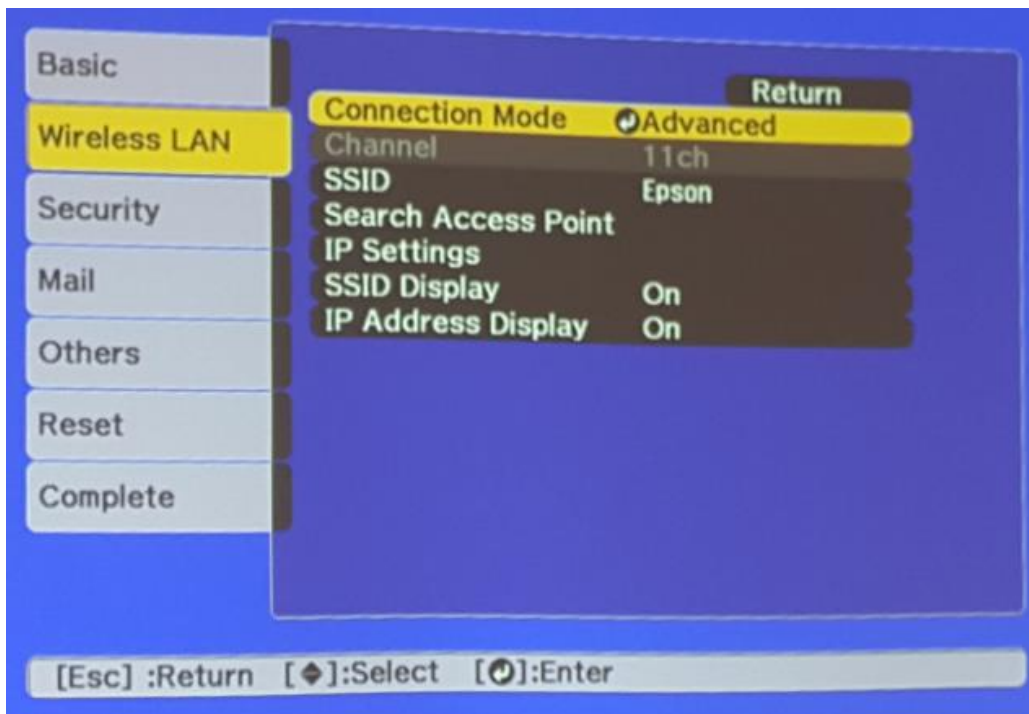
5. เลือก **Network Configuration** กดปุ่ม Enter



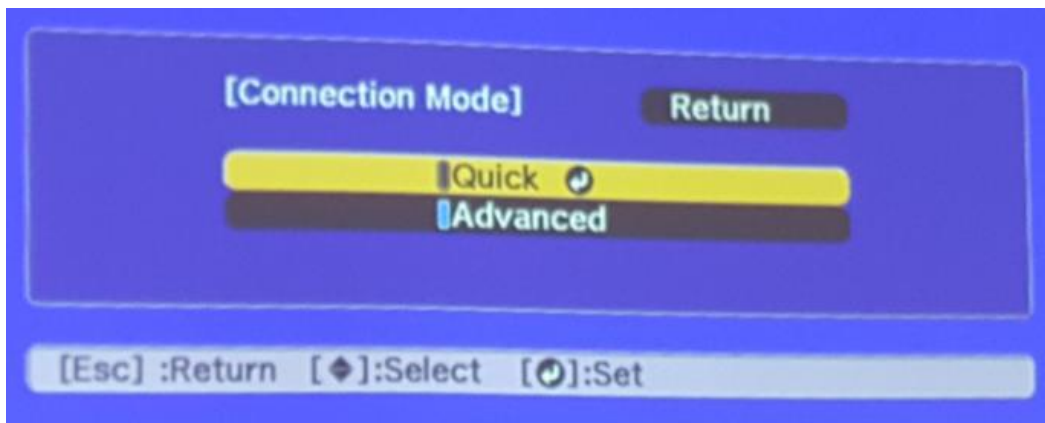
6. เลือกเมนู **Wireless LAN** กดปุ่ม Enter



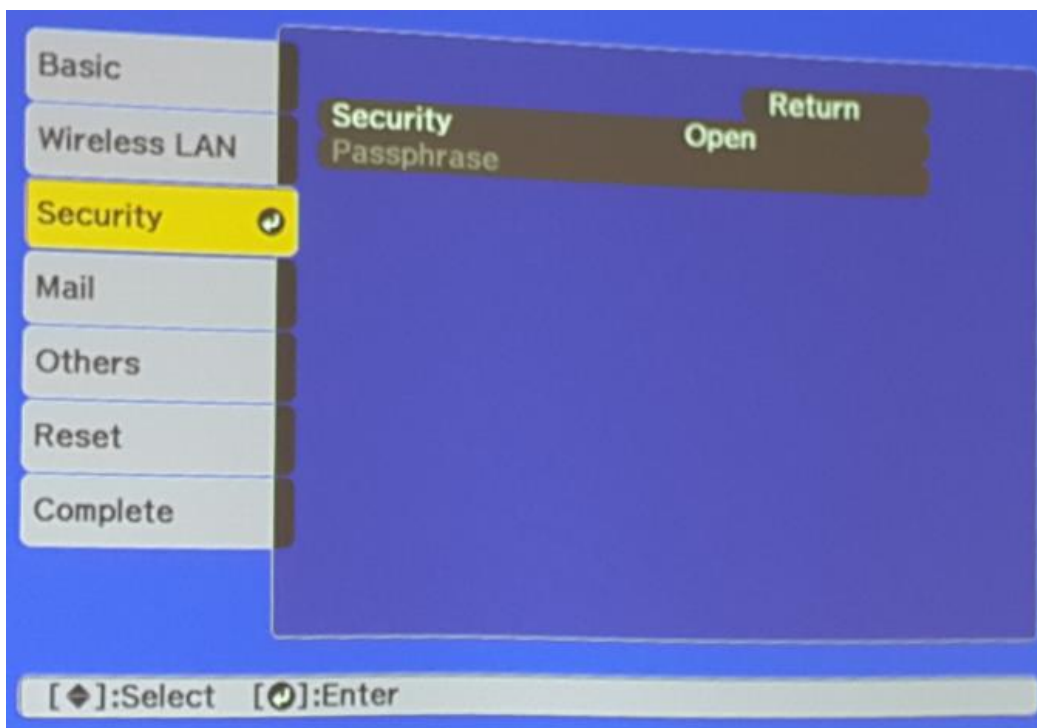
7. เลือก **Connection Mode** กดปุ่ม Enter



8. เลือก Quick กดปุ่ม Enter แล้วเลือก Return (กดปุ่ม Esc)

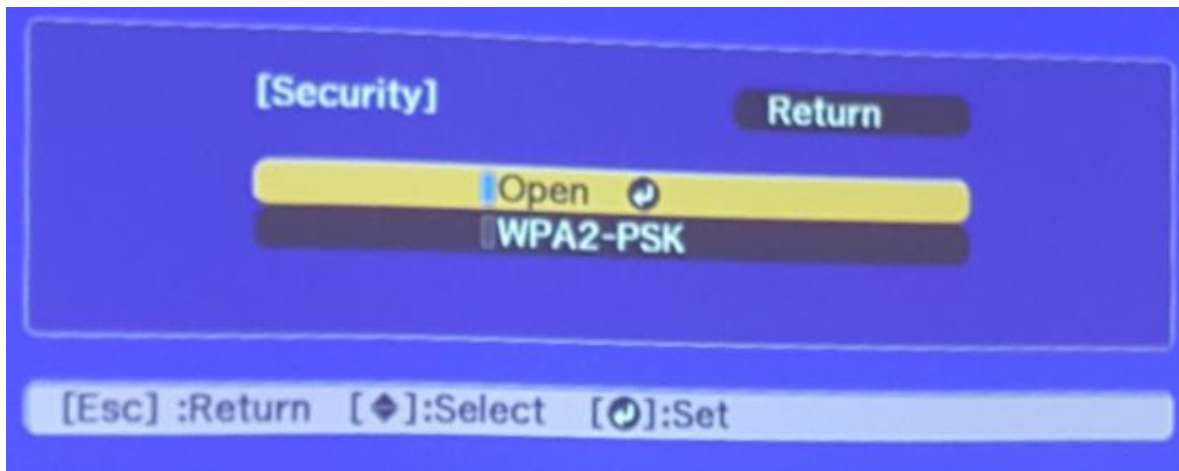


9. เลือกเมนู Security กดปุ่ม Enter

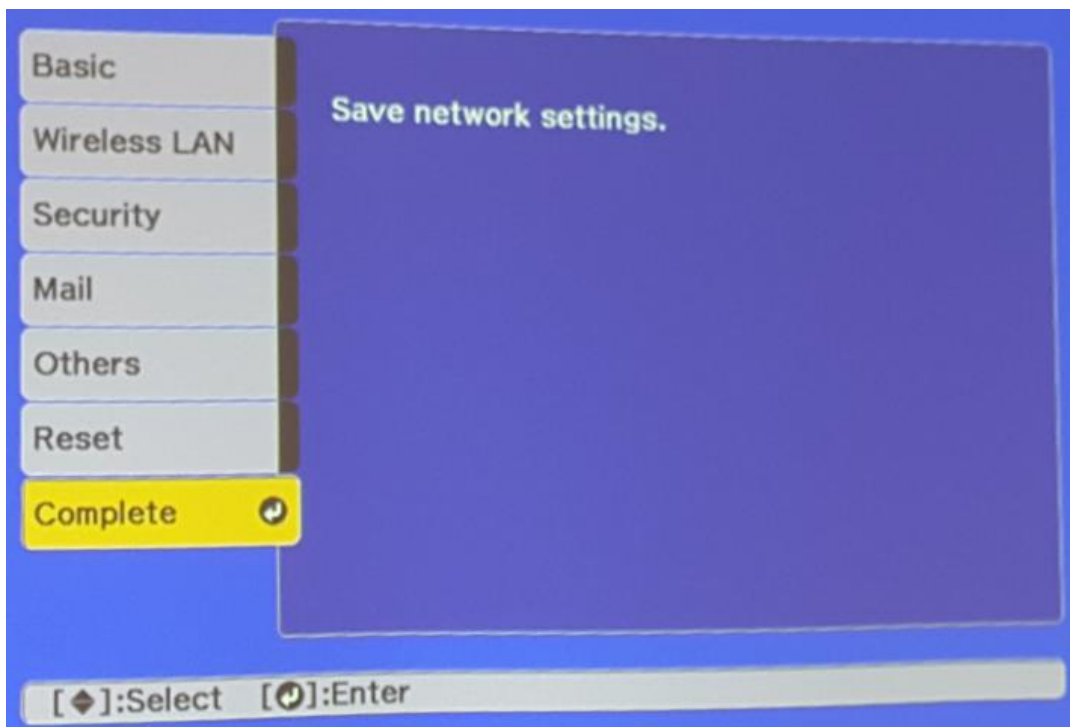




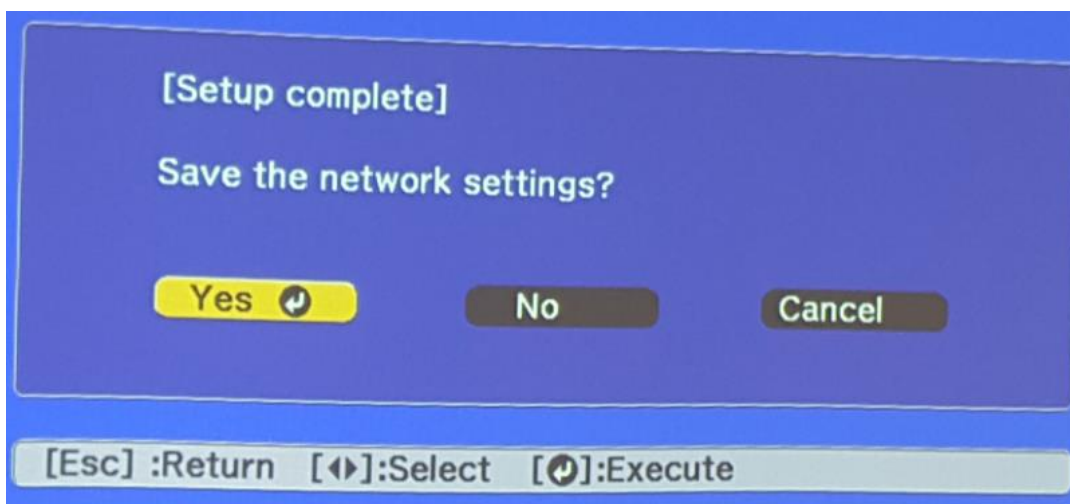
10. เลือกระบบ Security ให้เป็น Open หลังจากนั้นเลือก Return (กดปุ่ม Esc)



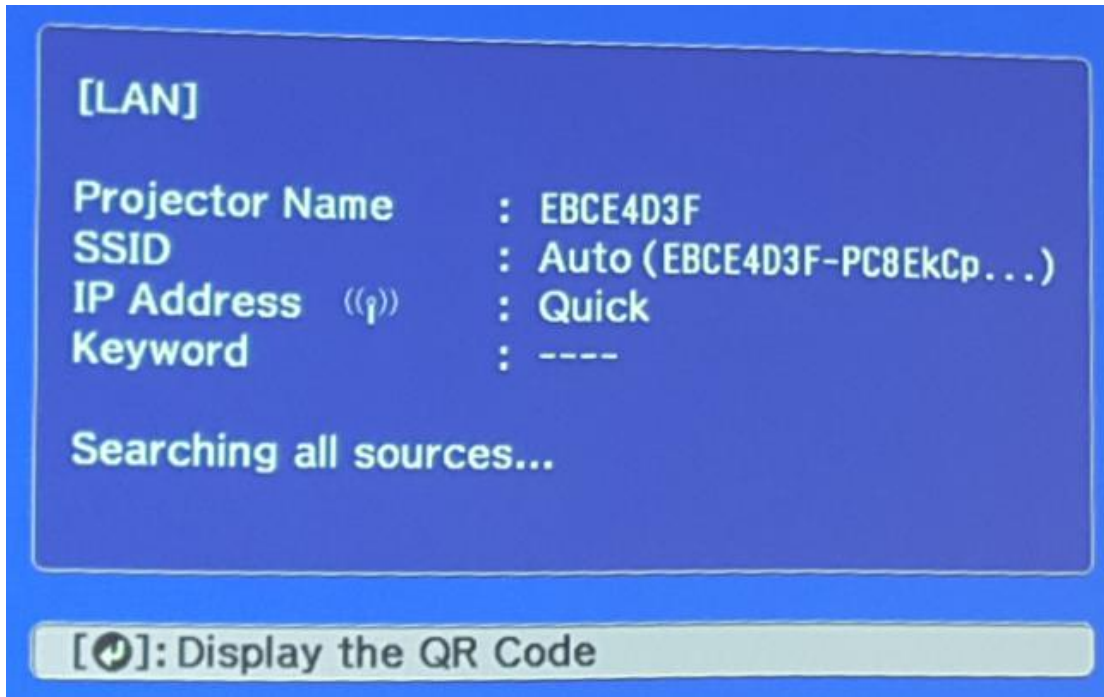
11. เมื่อตั้งค่าเสร็จแล้วเลือก Complete กดปุ่ม Enter



12. เลือก Yes กดปุ่ม Enter เพื่อบันทึกการตั้งค่า



13. เมื่อตั้งค่าเสร็จแล้ว โพรเจคเตอร์จะขึ้นข้อความดังรูปภาพ (ตัวอย่างของรุ่น EB-U32)



**วิธีการใช้งานโปรแกรม Epson EMP MP Network Connection**

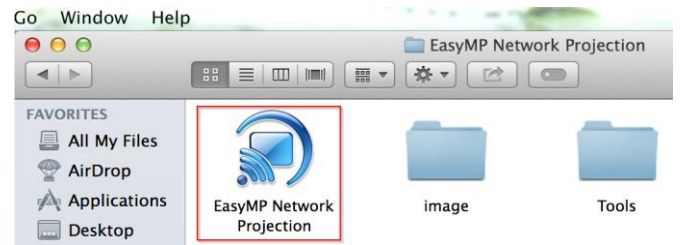
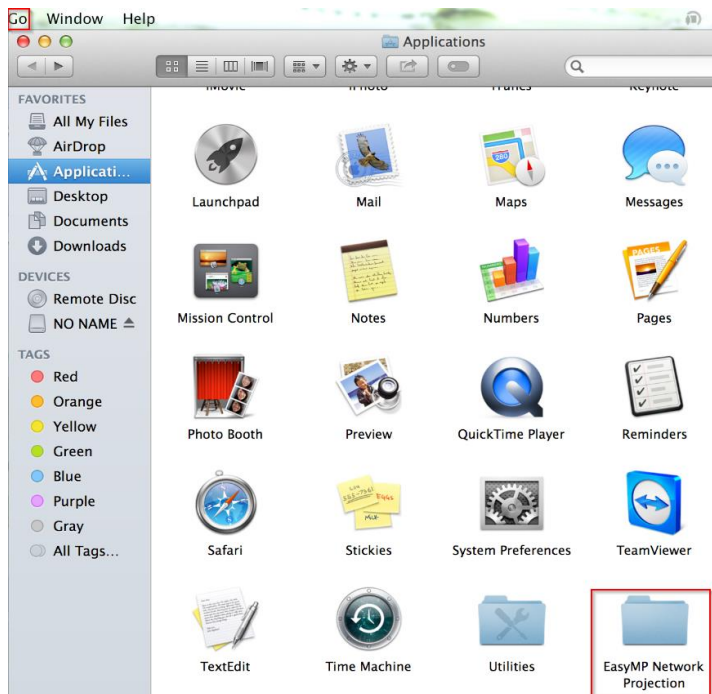
โปรแกรม Easy MP Network Connection เป็นโปรแกรมที่ใช้ในการเชื่อมต่อกับโปรเจคเตอร์เอปสัน ในรุ่นที่รองรับการต่อเชื่อมแบบไร้สาย (Wireless) เป็นช่องทางการใช้งาน ซึ่งไม่ต้องใช้ USB Key เสียบเข้ากับโน้ตบุ๊ก (กรณีที่โปรเจคเตอร์รุ่นนั้นไม่มี USB Key ไปกับเครื่อง ) ซึ่งมีขั้นตอนการใช้ดังนี้

หมายเหตุ : ต้องเช็คที่ตัวโปรเจคเตอร์ก่อนว่ามีการเชื่อมต่อชุดอุปกรณ์ Wireless LAN เรียบร้อยแล้ว และสามารถติดตั้งโปรแกรมจากแผ่นซีดีไดรเวอร์ หรือ ดาวน์โหลดจาก [www.epson.co.th](http://www.epson.co.th)

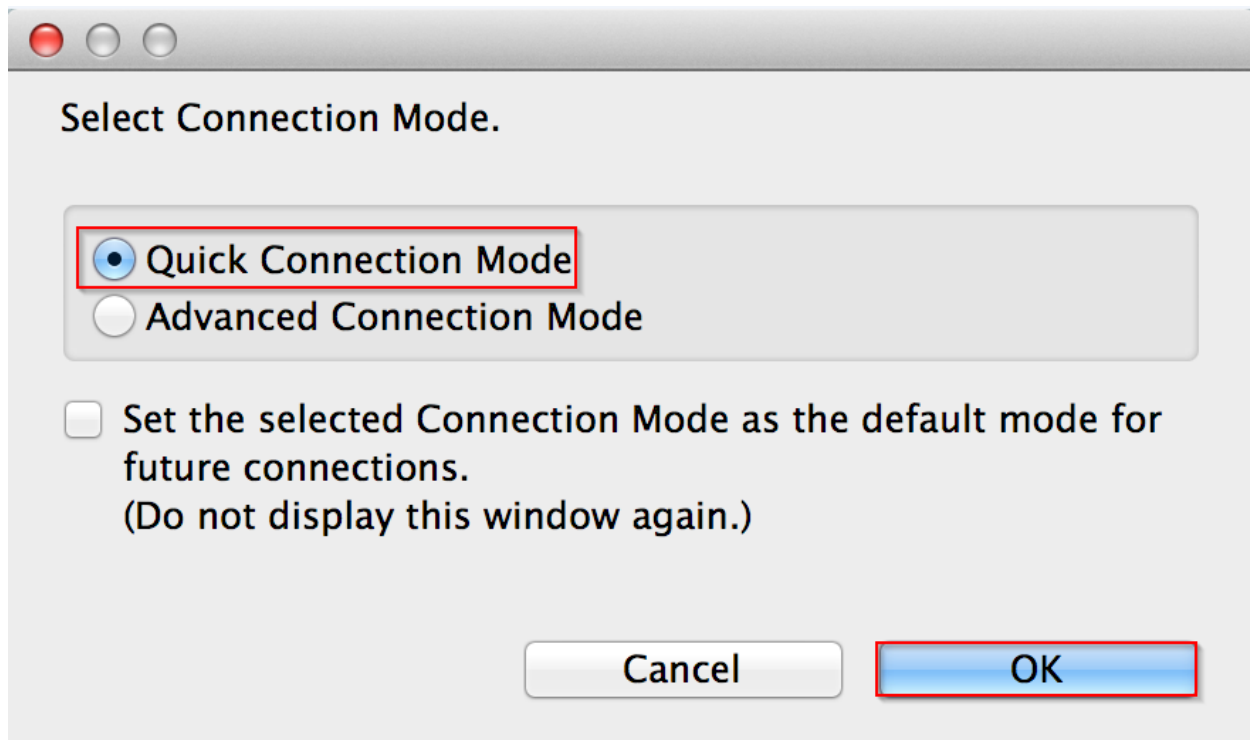
1. เปิด WiFi และเชื่อมต่อไปยังชื่อโปรเจคเตอร์



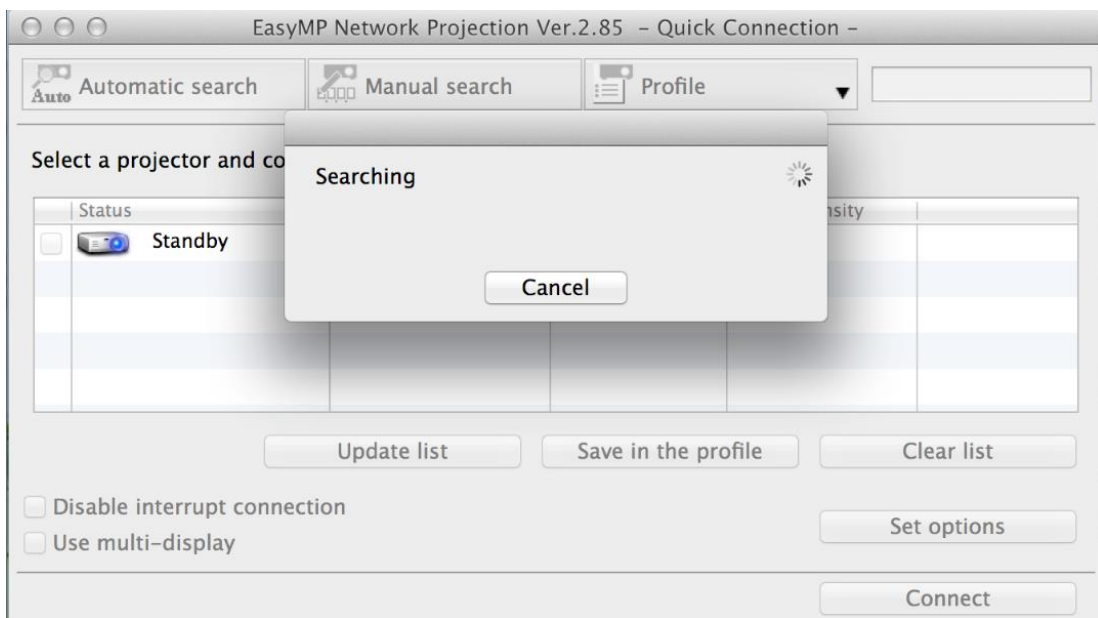
2. เปิดโปรแกรม Easy MP Network Projection โดยไปที่ Go > Applications > Easy MP Network Projection > Easy MP Network Projection



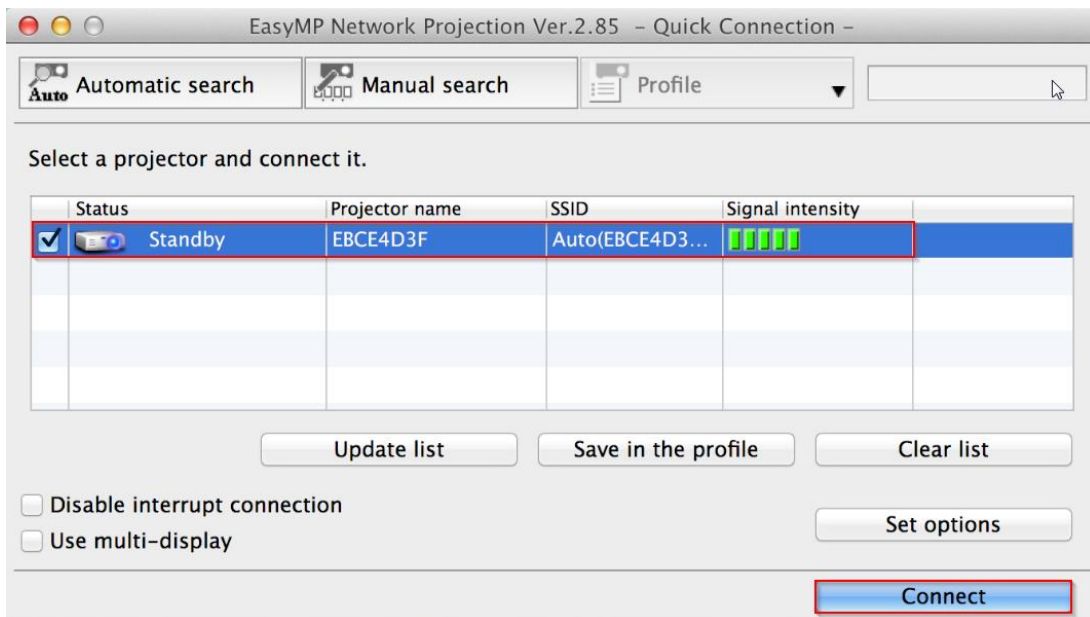
3. เลือกโหมดการเชื่อมต่อเป็น **Quick Connection Mode** แล้วเลือก **OK**



4. โปรแกรมจะทำการค้นหาโปรเจคเตอร์โดยอัตโนมัติ



5. โปรแกรมจะแสดงรายชื่อโปรเจคเตอร์ที่เชื่อมต่ออยู่ภายในเครือข่าย โดยผู้ใช้สามารถเลือกโปรเจคเตอร์ที่ต้องการ หลังจากนั้นเลือก **เชื่อมต่อ**



6. หลังจากเชื่อมต่อแล้ว ภาพจะถูกฉายบนโปรเจคเตอร์ ซึ่งจะมีเมนูของโปรแกรม **Easy MP Network Projection** แสดงอยู่ (จะเห็นในคอมพิวเตอร์เท่านั้น บนโปรเจคเตอร์จะไม่แสดง)

โดยสามารถควบคุมการทำงานได้ดังนี้

**Play**                      ฉายภาพจากหน้าจอคอมพิวเตอร์ไปที่โปรเจคเตอร์

**Stop**                      หยุดการฉายภาพ

**Pause**                    หยุดการฉายภาพชั่วคราว

**ตัดการเชื่อมต่อ**            ยกเลิกการเชื่อมต่อกับโปรเจคเตอร์



