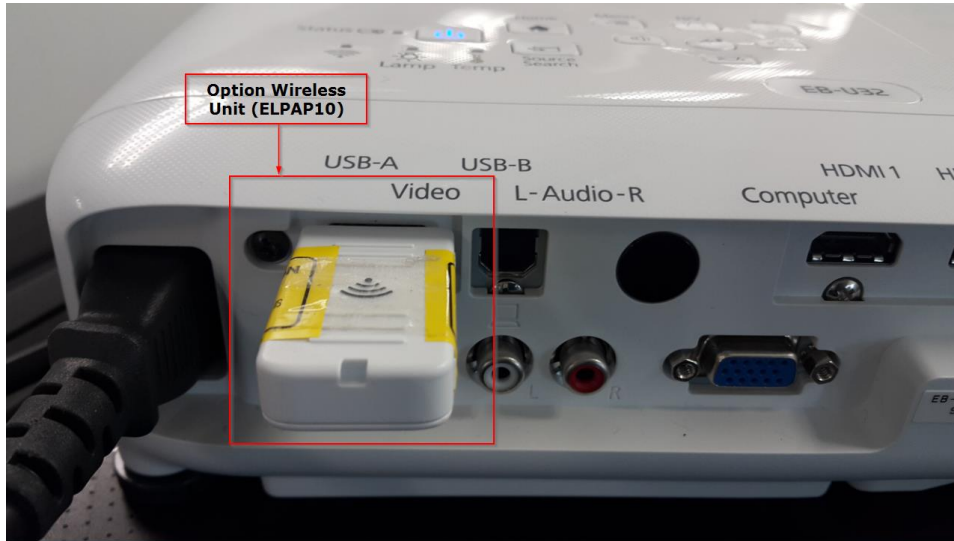


วิธีการใช้งาน Easy MP Network Projection (Router) สำหรับ Windows_ELPAP10

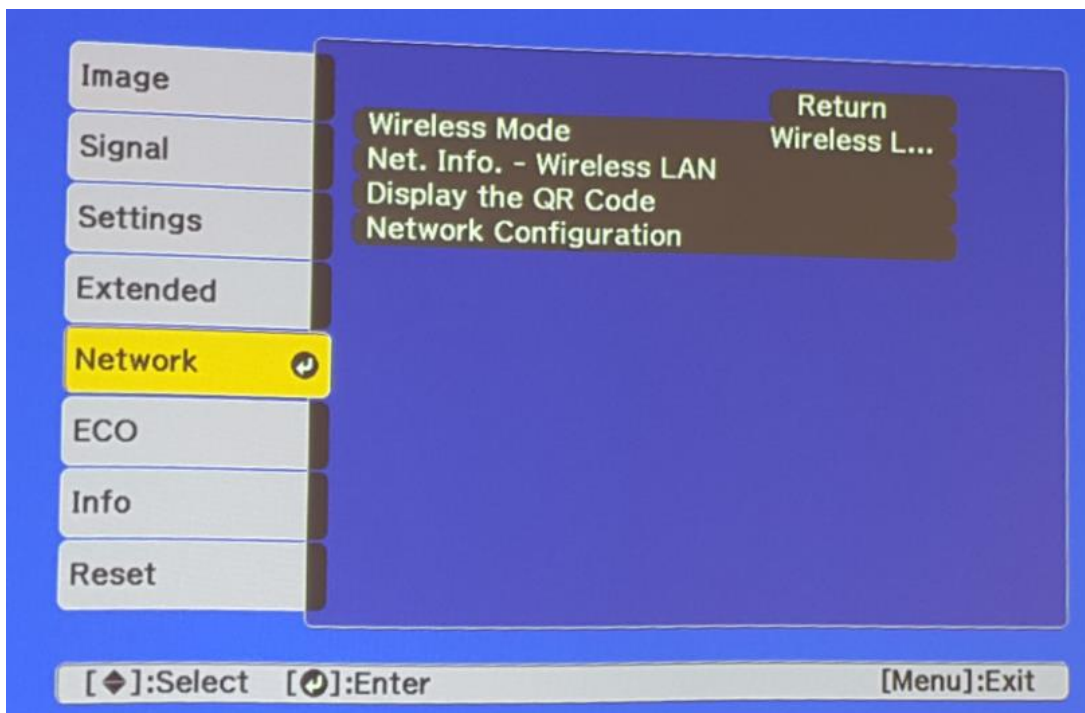
รองรับโปรเจคเตอร์ Epson : กรุณาศึกษาสเปคผลิตภัณฑ์ก่อนการใช้งานว่ารองรับ Option นี้หรือไม่

หมายเหตุ : สำหรับโปรเจคเตอร์ที่ไม่มีการ์ด **Wireless Lan Unit** ไปพร้อมเครื่อง ต้องซื้อ **Option Wireless Lan Unit (ELPAP10)** ติดตั้งก่อนการใช้งาน

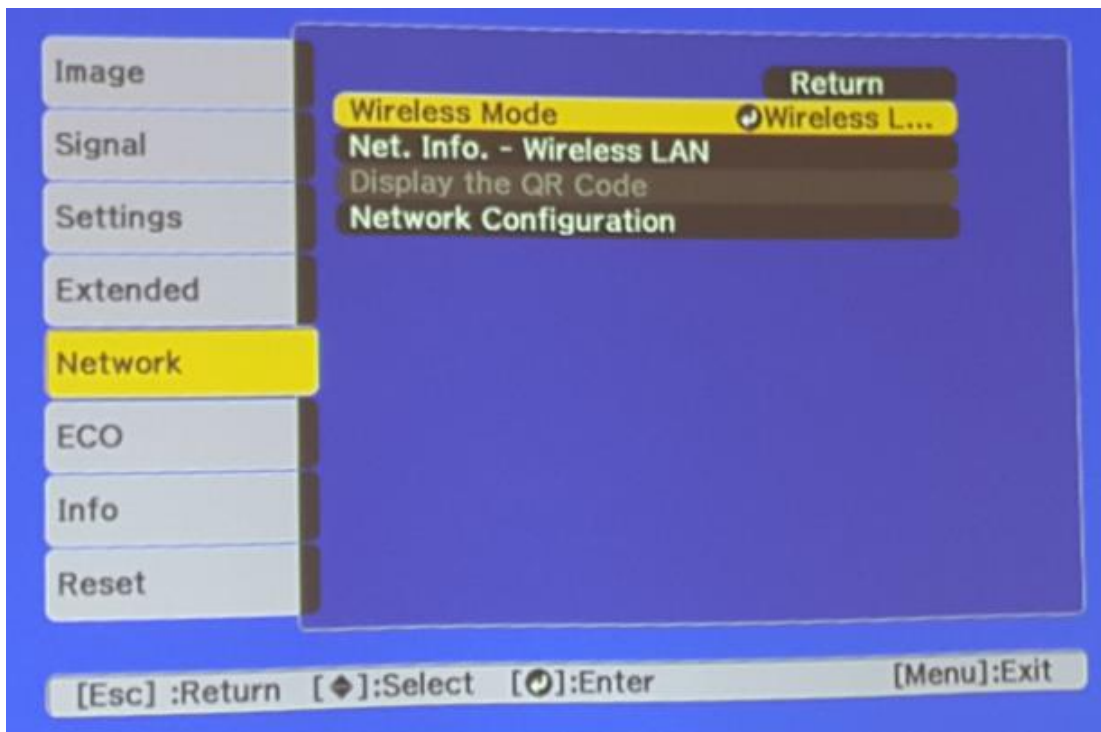


การตั้งค่าที่โปรเจคเตอร์

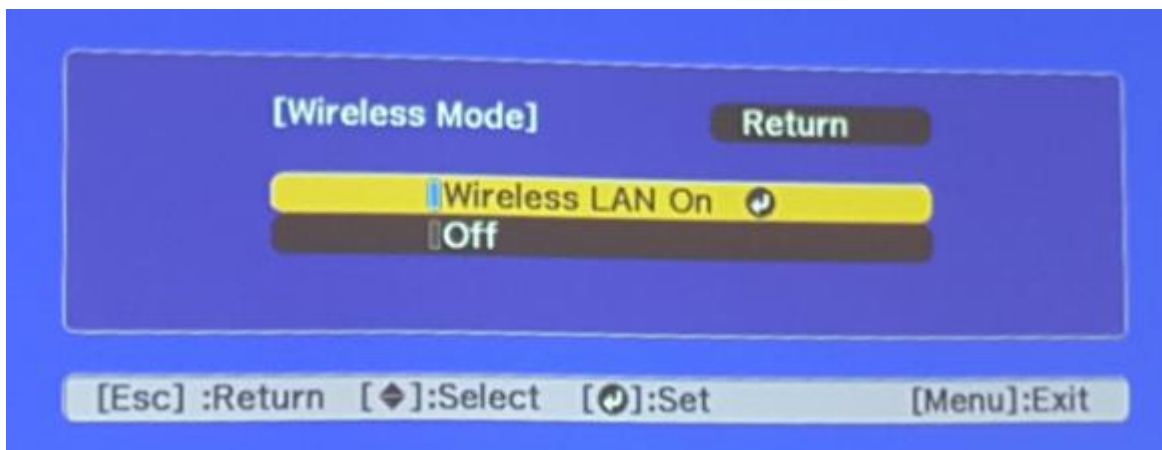
1. กดปุ่ม **Menu** ที่รีโมท หรือ โปรเจคเตอร์
2. เลือกเมนู **Network** กดปุ่ม Enter



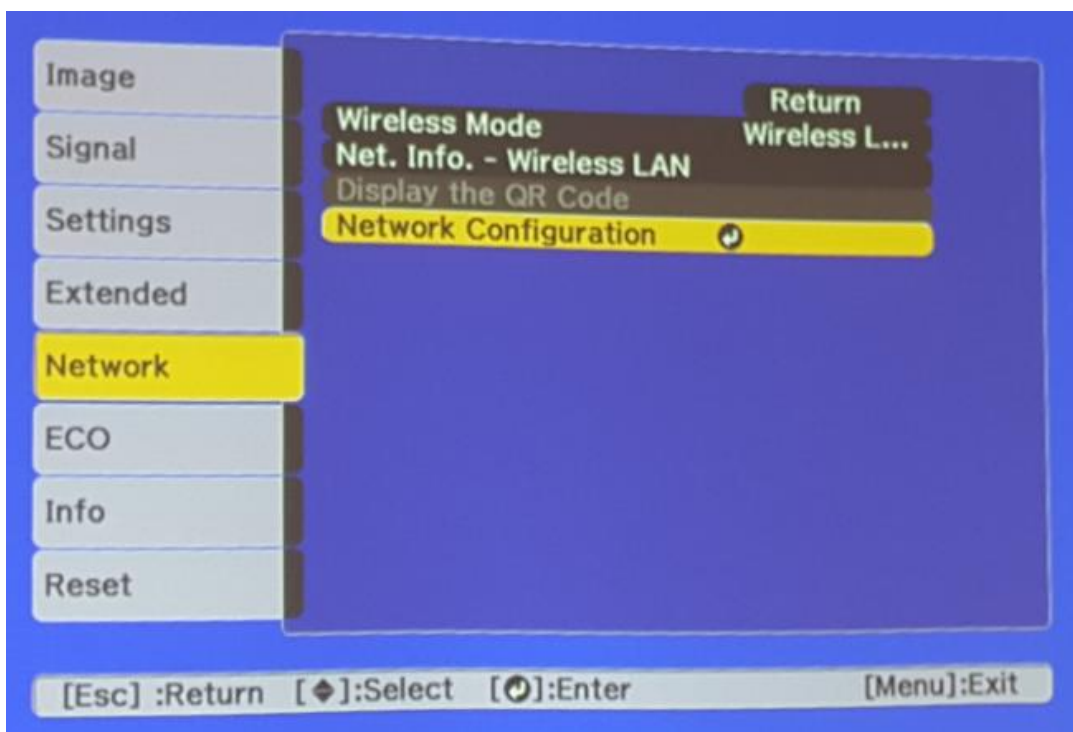
3. เลือก **Wireless Mode** กดปุ่ม Enter



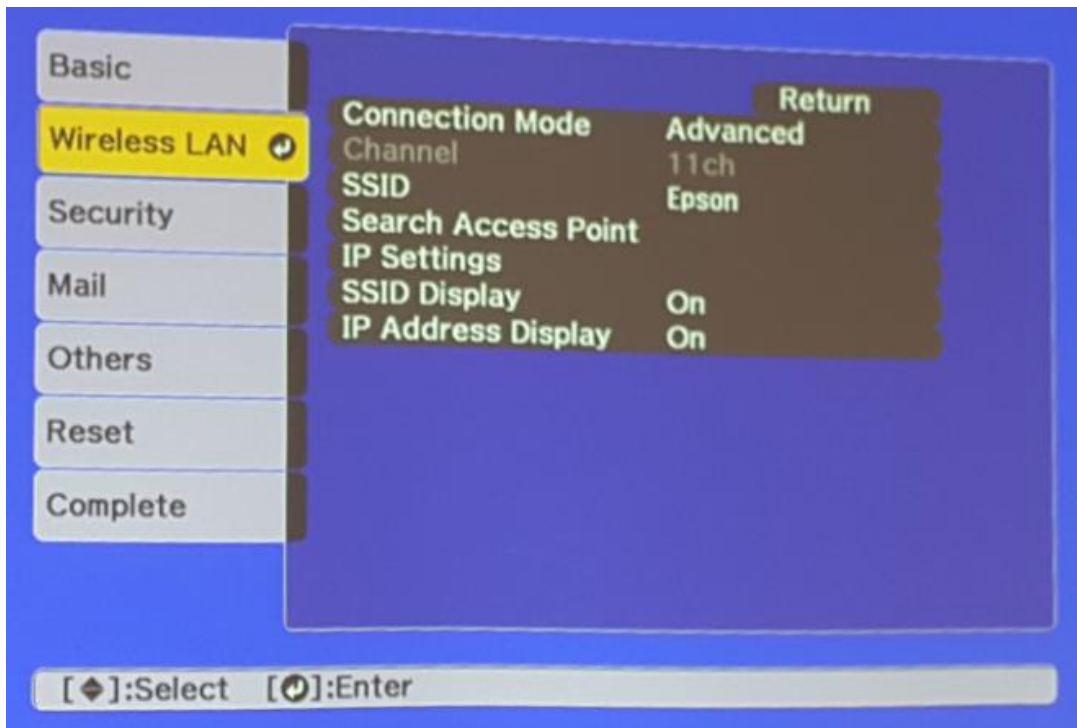
4. เลือก **Wireless LAN On** กดปุ่ม Enter แล้วเลือก **Return** (กดปุ่ม Esc)



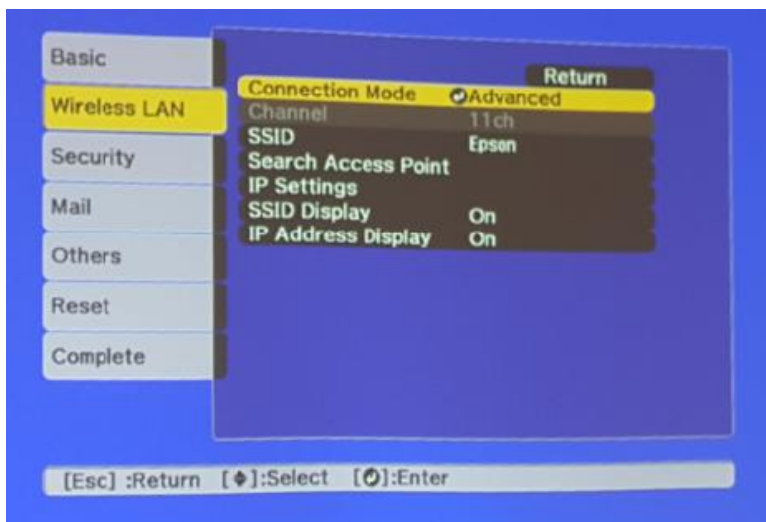
5. เลือก **Network Configuration** กดปุ่ม Enter



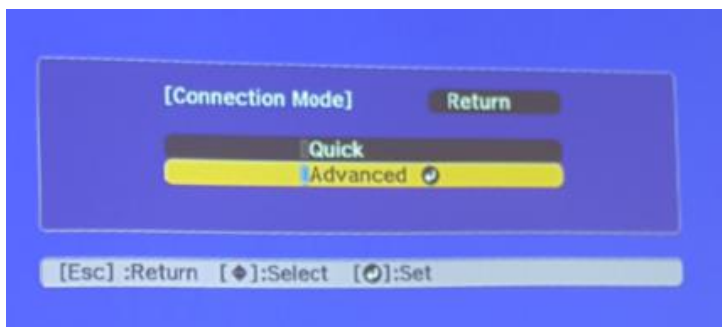
6. เลือกเมนู **Wireless LAN** กดปุ่ม Enter



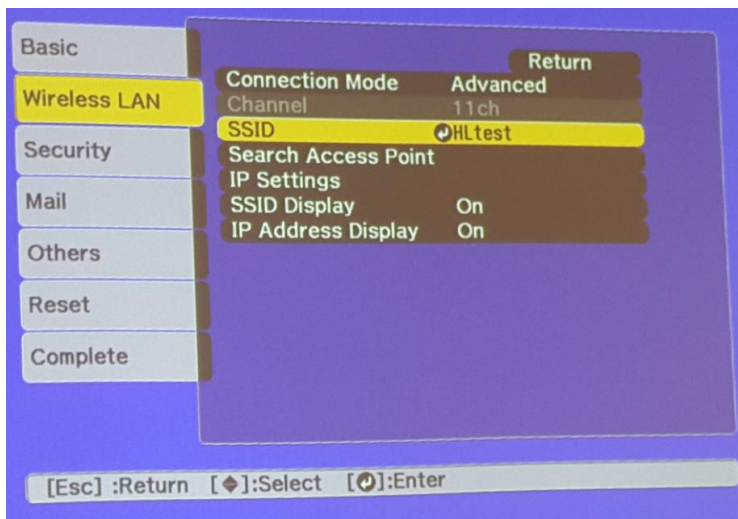
7. เลือก **Connection Mode** กดปุ่ม Enter



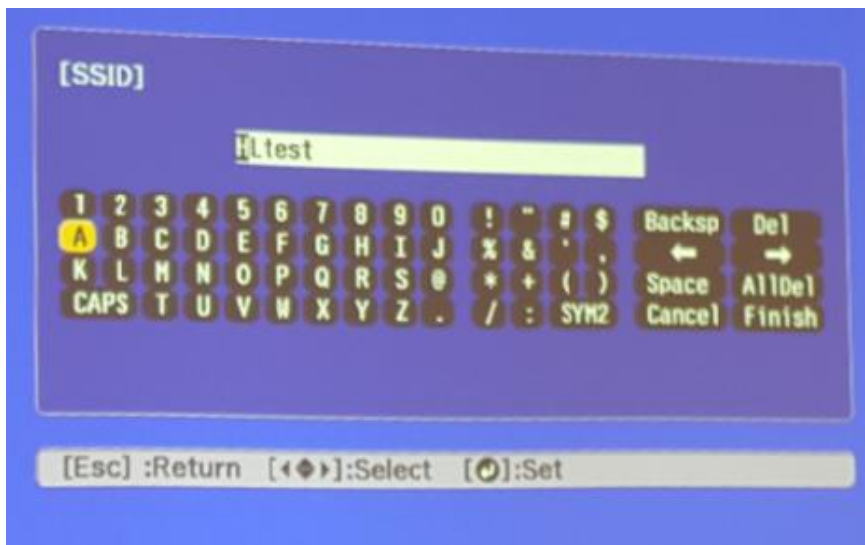
8. เลือก **Advanced** กดปุ่ม Enter แล้วเลือก **Return** (กดปุ่ม Esc)



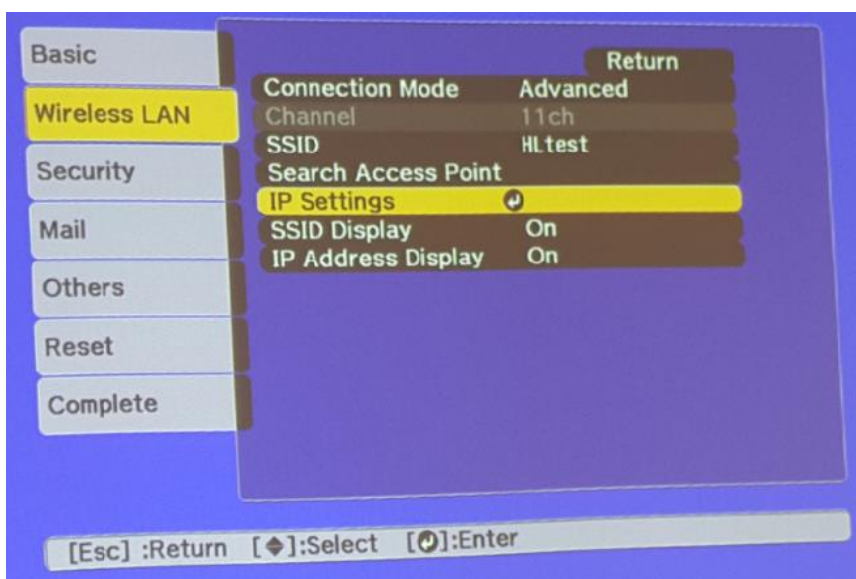
9. เลือก **SSID** กดปุ่ม Enter



10. ใส่ชื่อ SSID ให้ตรงกับ Router หรือ Access Point ที่ใช้งานอยู่ แล้วเลือก Finish



11. เลือก IP Settings กดปุ่ม Enter

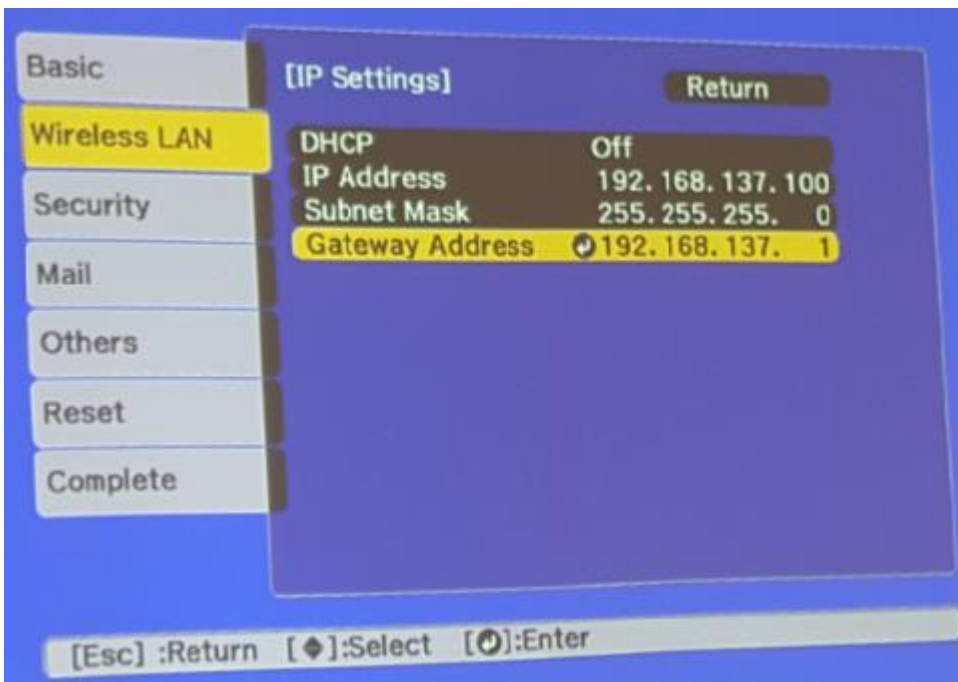


12. กำหนดค่าดังนี้

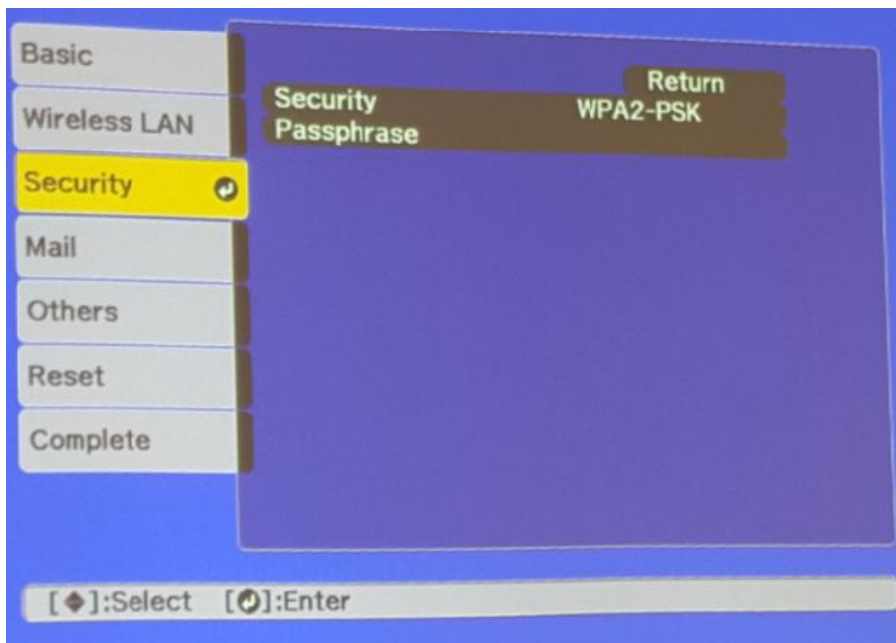
หัวข้อการตั้งค่า	ตัวเลือกการตั้งค่า
DHCP	Off
IP Address	ใส่ค่า IP ของโปรเจคเตอร์ (ตัวอย่าง 192.168.137.100)
Subnet Mask	ใส่ค่า Subnet Mask (ตัวอย่าง 255.255.255.0)
Gateway Address	ใส่ค่า Gateway Address (ตัวอย่าง 192.168.137.1)

หมายเหตุ :

- 1.การตั้งค่า IP Settings ต้องตั้งค่าให้อยู่ในวงเน็ตเวิร์คเดียวกันกับที่ใช้งาน
- 2.IP Address ที่กำหนดให้ Projector ต้องเป็น IP วาง ที่ไม่มีเครื่องอื่นใช้งาน

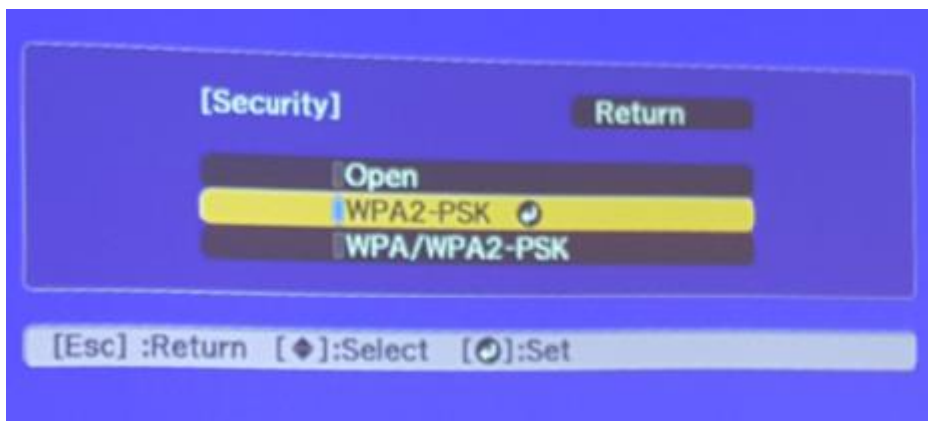


13. เลือกเมนู Security กดปุ่ม Enter

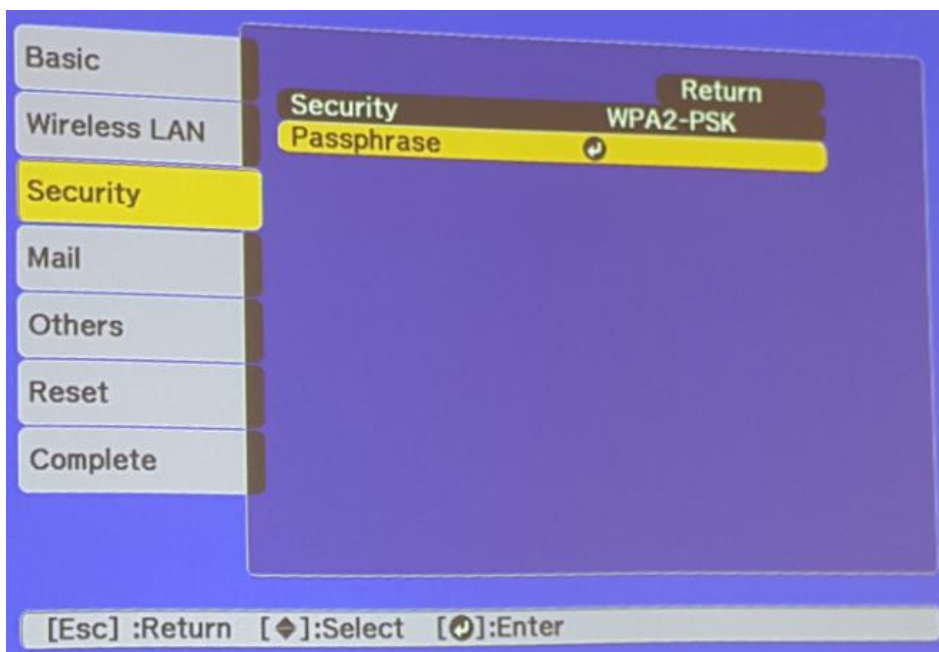


14. เลือกระบบ Security ให้ตรงกับที่ Router หรือ Access Point ที่ตั้งค่าไว้ หลังจากนั้นเลือก Return (กดปุ่ม Esc)

** หากไม่ทราบกรุณาติดต่อฝ่าย IT หรือ ผลิตภัณ์ท์ Router หรือ Access Point ที่ใช้งานอยู่**

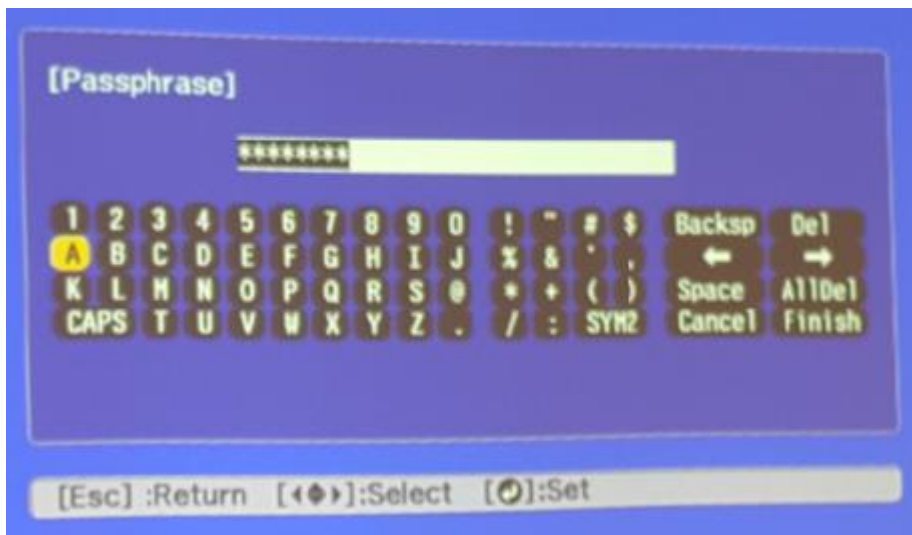


15. เลือก Passphrase กดปุ่ม Enter

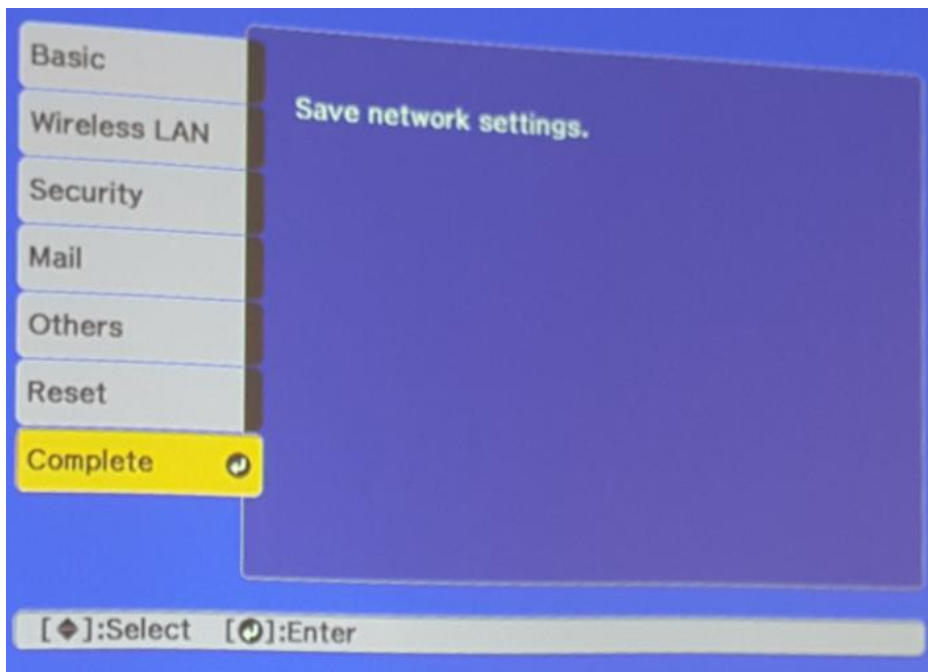


16. ใส่ Password ให้ตรงกับที่ Router หรือ Access Point ที่ตั้งค่าไว้ แล้วเลือก Finish

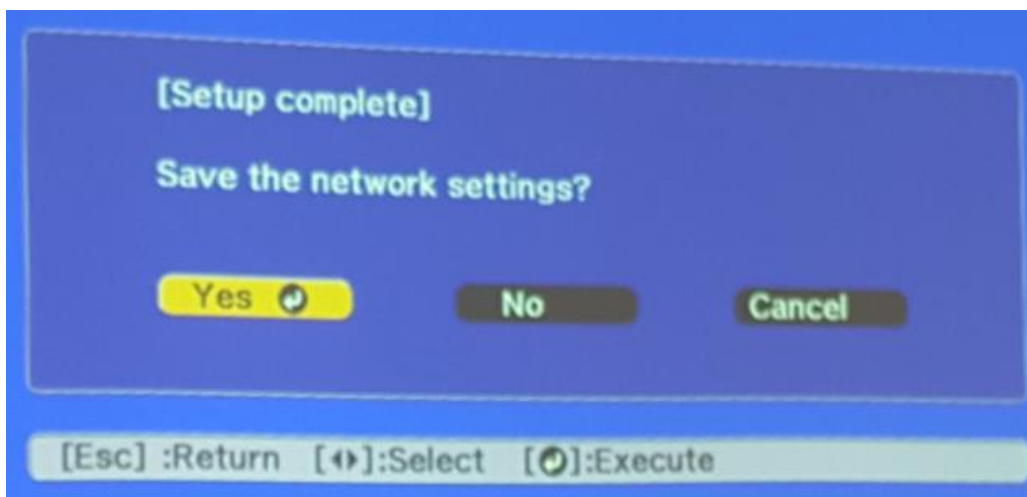
** หากไม่ทราบกรุณาติดต่อฝ่าย IT หรือ ผลิตภัณ์ท์ Router หรือ Access Point ที่ใช้งานอยู่**



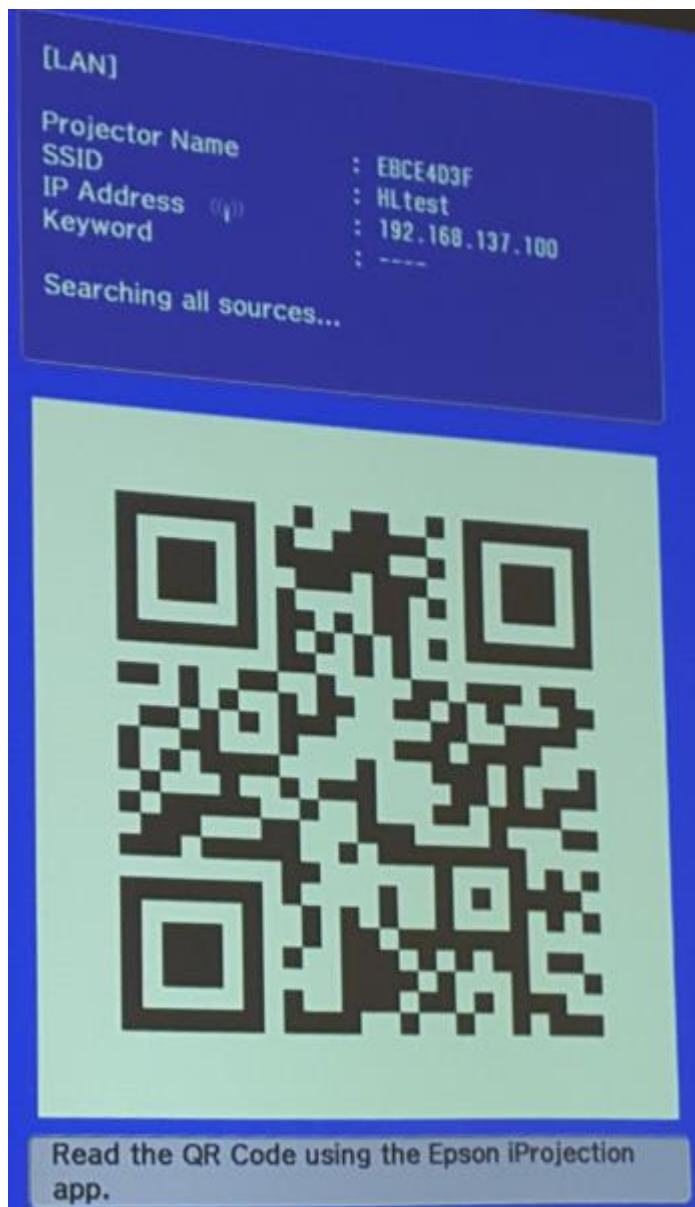
17. เมื่อตั้งค่าเสร็จแล้วเลือก **Complete** กดปุ่ม Enter



18. เลือก **Yes** กดปุ่ม Enter เพื่อบันทึกการตั้งค่า



19. เมื่อตั้งค่าเสร็จแล้ว โปรเจคเตอร์จะขึ้นข้อความดังรูปภาพ (ตัวอย่างของรุ่น EB-U32)



[การใช้งานโปรแกรม Easy MP Network Projection](#)

หมายเหตุ : สามารถติดตั้งโปรแกรมจากแผ่นซีดีไดรเวอร์ หรือ ดาวน์โหลดจาก www.epson.co.th

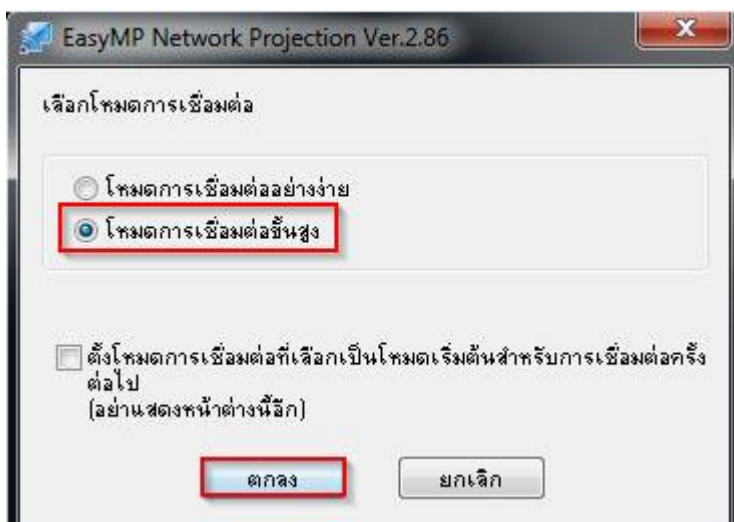
1. เปิดสัญญาณ WiFi และเชื่อมต่อไปยัง Router หรือ Access Point ที่โปรเจคเตอร์เชื่อมต่ออยู่



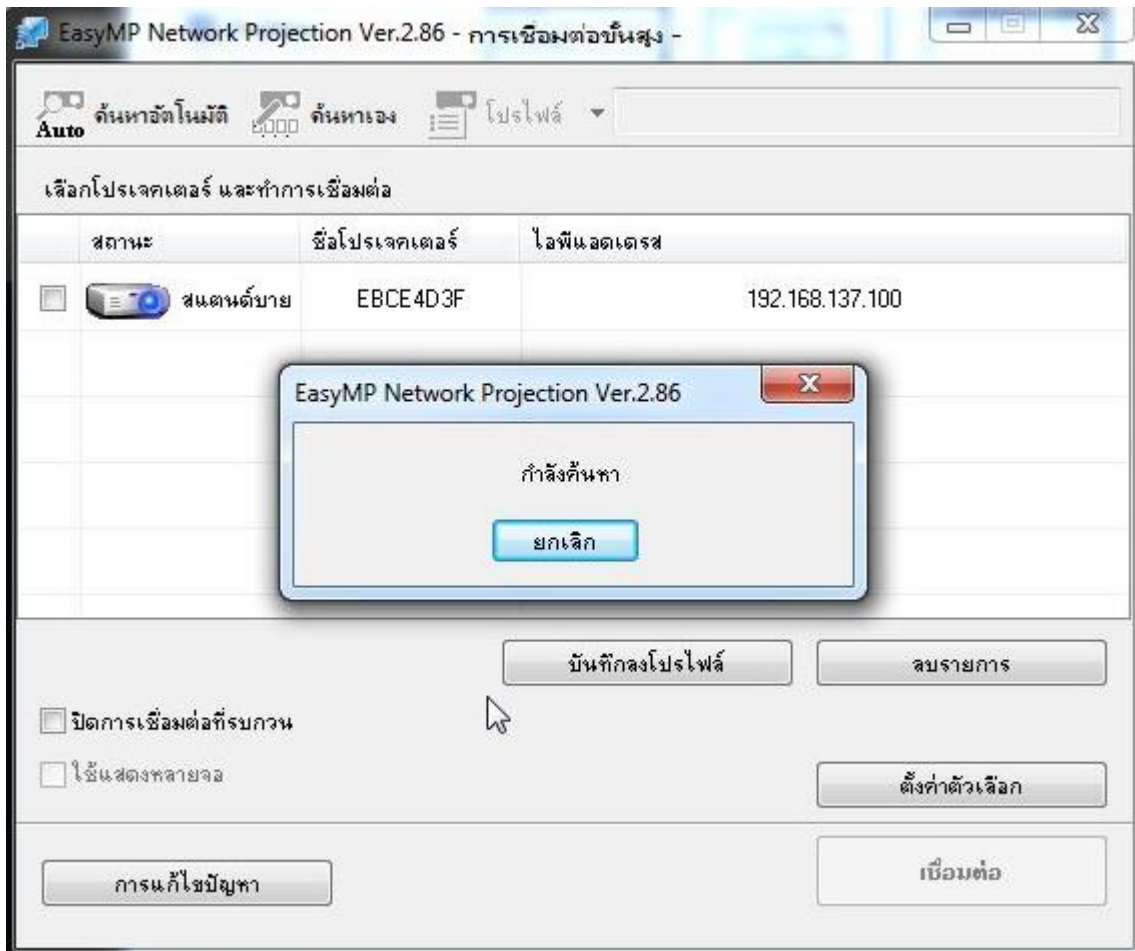
2. เปิดโปรแกรม Easy MP Network Projection โดยไปที่ Start > All Programs > Epson Projector > Easy MP Network Projection



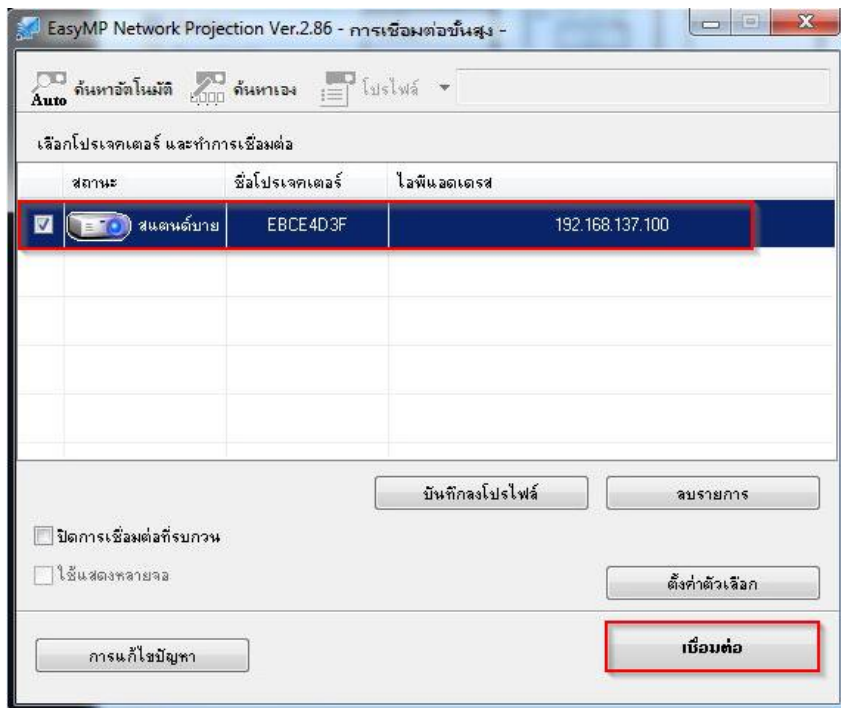
3. เลือกโหมดการเชื่อมต่อเป็น โหมดการเชื่อมต่อขั้นสูง (Advanced Connection Mode) แล้วเลือก ตกลง



4. โปรแกรมจะทำการค้นหาโปรเจคเตอร์โดยอัตโนมัติ



5. โปรแกรมจะแสดงรายชื่อโปรเจคเตอร์ที่เชื่อมต่ออยู่ภายในเครือข่าย โดยผู้ใช้สามารถเลือกโปรเจคเตอร์ที่ต้องการ หลังจากนั้นเลือก [เชื่อมต่อ](#)



6. หลังจากเชื่อมต่อแล้ว ภาพจะถูกฉายบนโปรเจคเตอร์ ซึ่งจะมีเมนูของโปรแกรม [Easy MP Network Projection](#) แสดงอยู่ (จะเห็นในคอมพิวเตอร์เท่านั้น บนโปรเจคเตอร์จะไม่แสดง)

