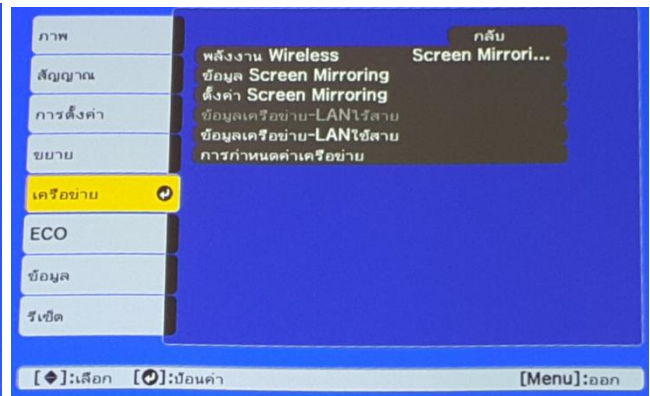
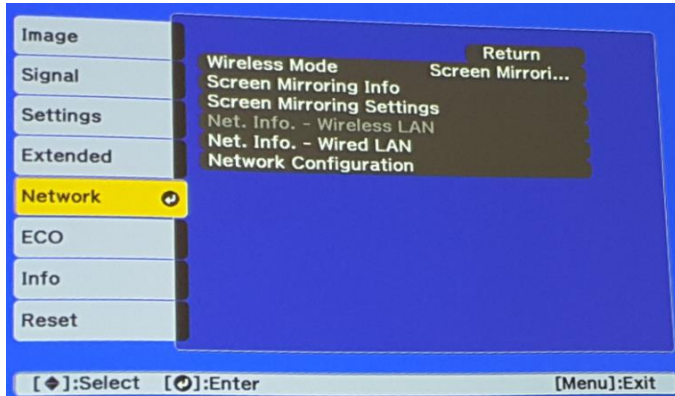


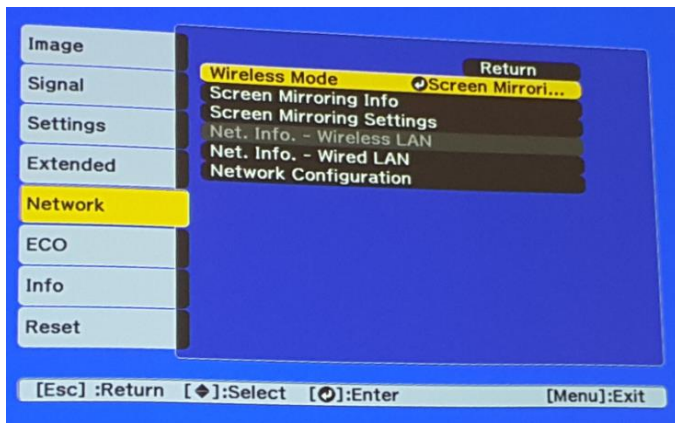
การใช้งานฟังก์ชัน Screen Mirroring รุ่น EB-1975W,EB-1985WU สำหรับ Windows

การตั้งค่าที่โปรเจคเตอร์

1. กดปุ่ม **Menu** ที่รีโมท หรือ โปรเจคเตอร์
2. เลือกเมนู **Network** กดปุ่ม **Enter**



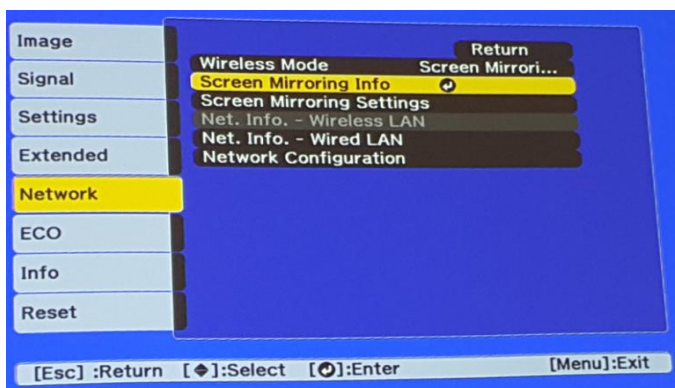
3. เลือก **Wireless Mode** กดปุ่ม **Enter**



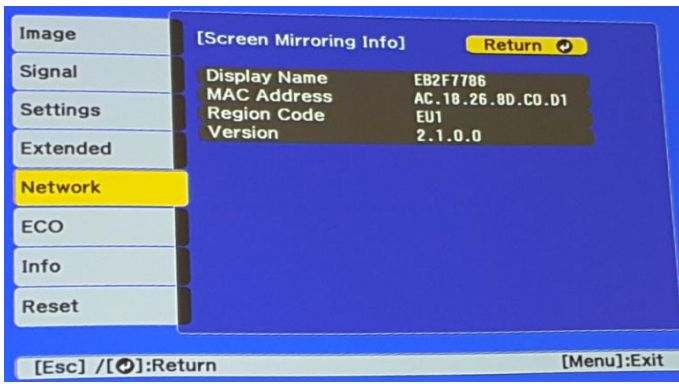
4. เลือก **Screen Mirroring On** กดปุ่ม **Enter** แล้วเลือก **Return** (กดปุ่ม Esc)



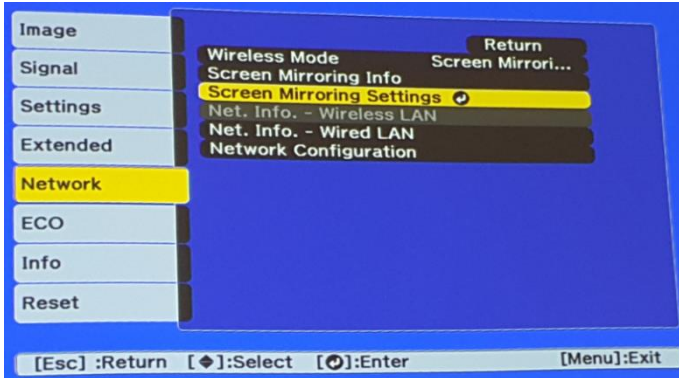
5. เลือก **Screen Mirroring Info** กดปุ่ม **Enter**



6. จะโชว์ข้อมูลของ **Screen Mirroring** แล้วเลือก **Return** (กดปุ่ม Esc)

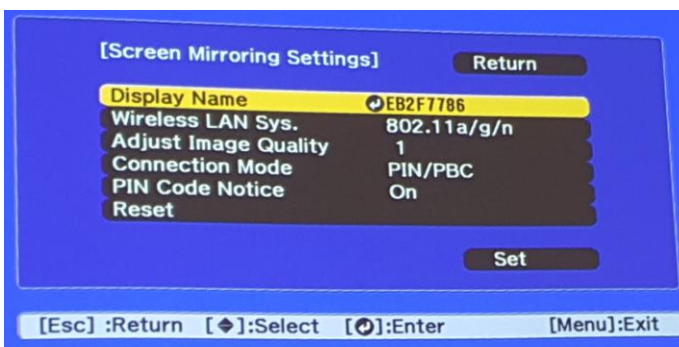


7. เลือก **Screen Mirroring Settings** กดปุ่ม **Enter**

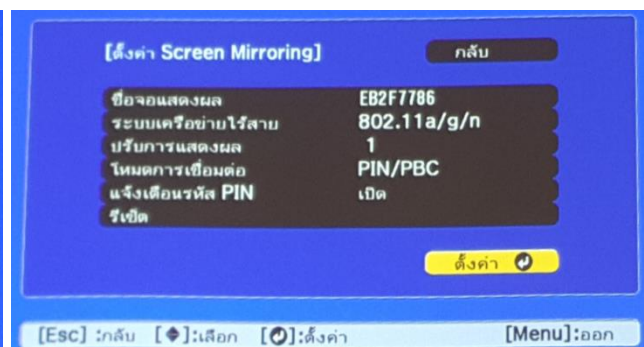
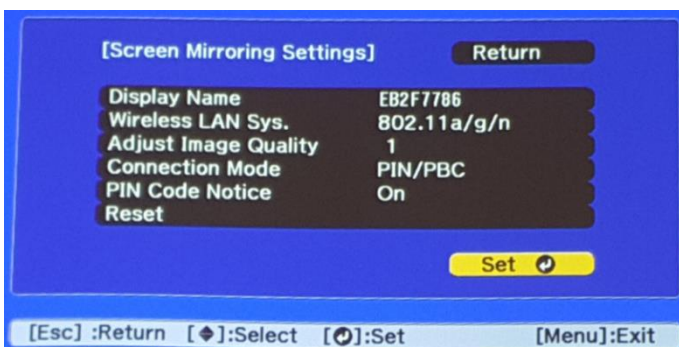


8. หากต้องการเปลี่ยนการตั้งค่าสามารถเปลี่ยนได้ตามหัวข้อ

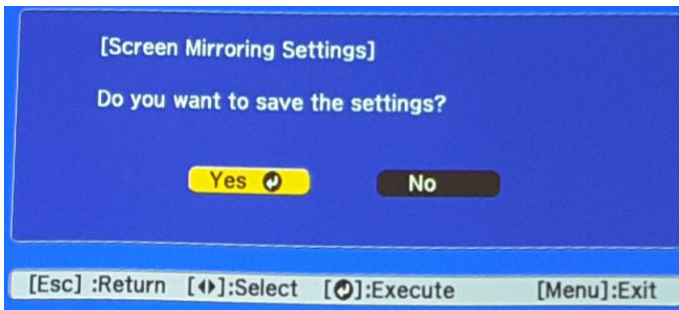
- **Display Name** : สามารถตั้งชื่อได้ถึง 32 ตัวอักษรและตัวเลข เพื่อระบุโปรเจคเตอร์ จากรายการของอุปกรณ์ที่มีอยู่
- **Wireless LAN Sys.** : เลือกประเภทของเครือข่ายไร้สายที่จะเชื่อมต่อ
- **Adjust Image Quality** : สามารถปรับคุณภาพของ Screen Mirroring
- **Connection Mode** : สามารถเลือกประเภทของ WPS (Wi-Fi Protected Setup)
- **PIN Code Notice** : แสดง PIN Code บนภาพที่ฉาย ในขณะที่มีการฉายจากแหล่งอื่นๆ นอกเหนือจาก Screen Mirroring



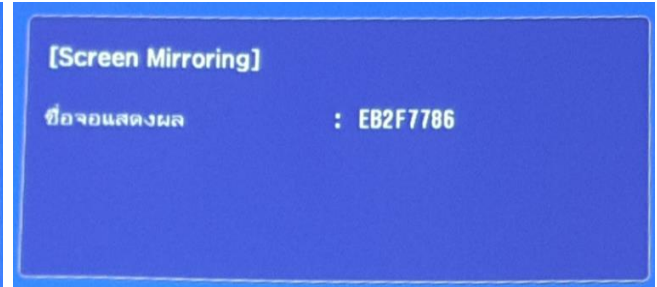
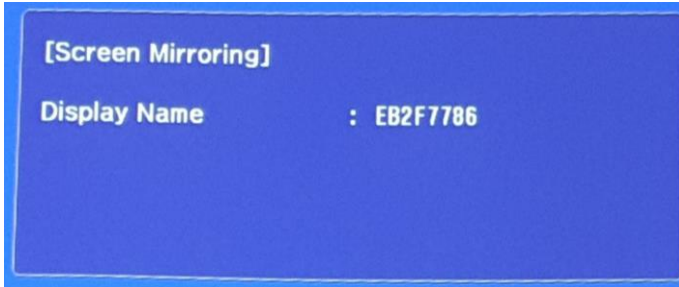
9. ถ้าตั้งค่าเรียบร้อยแล้วให้เลือก **Set** กดปุ่ม **Enter**



10. เลือก **Yes** กดปุ่ม **Enter** เพื่อบันทึกการตั้งค่า



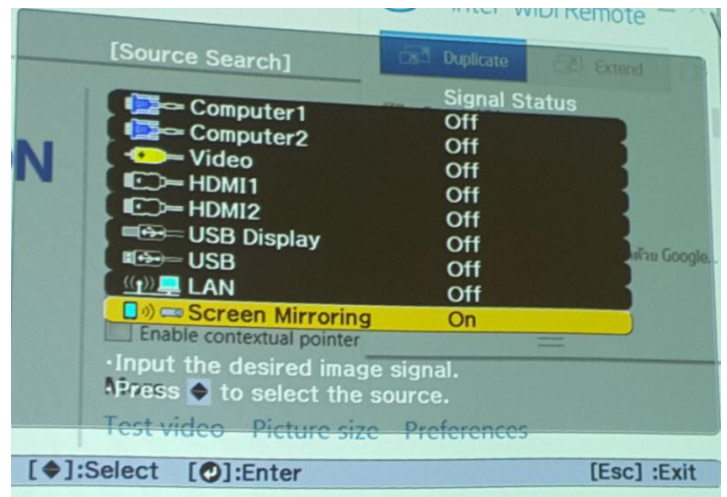
11. เมื่อตั้งค่าเสร็จแล้ว โปรแกรมจะขึ้นข้อความดังรูปภาพ



12. สถานะไฟของ Screen Mirroring จะมีไฟโชว์



13. จากนั้นกดปุ่ม **Source Search** หน้าจอจะปรากฏ Screen Mirroring เป็น On



อุปกรณ์ที่รองรับ

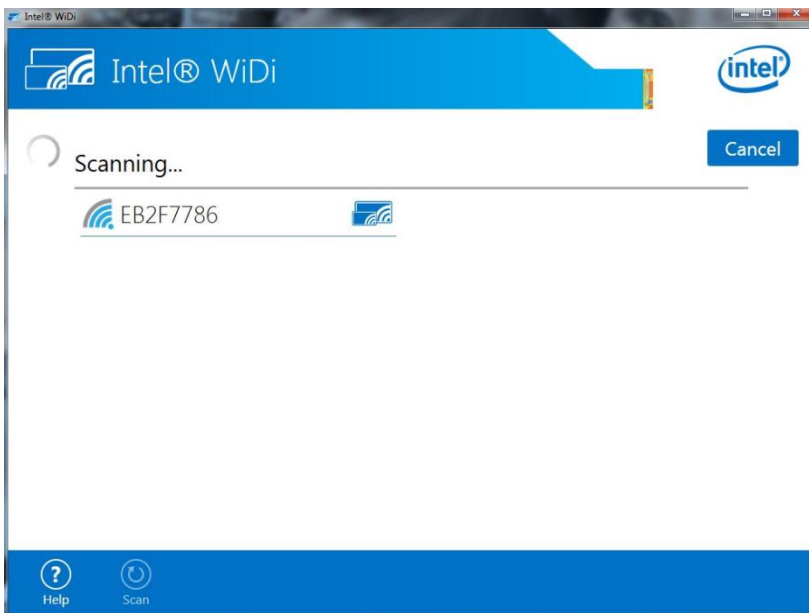
Intel WiDi : Windows OS ที่รองรับ Software WiDi version is 3.5 ขึ้นไป

****หมายเหตุ : จะขึ้นอยู่กับความสามารถของอุปกรณ์แต่ละรุ่น****

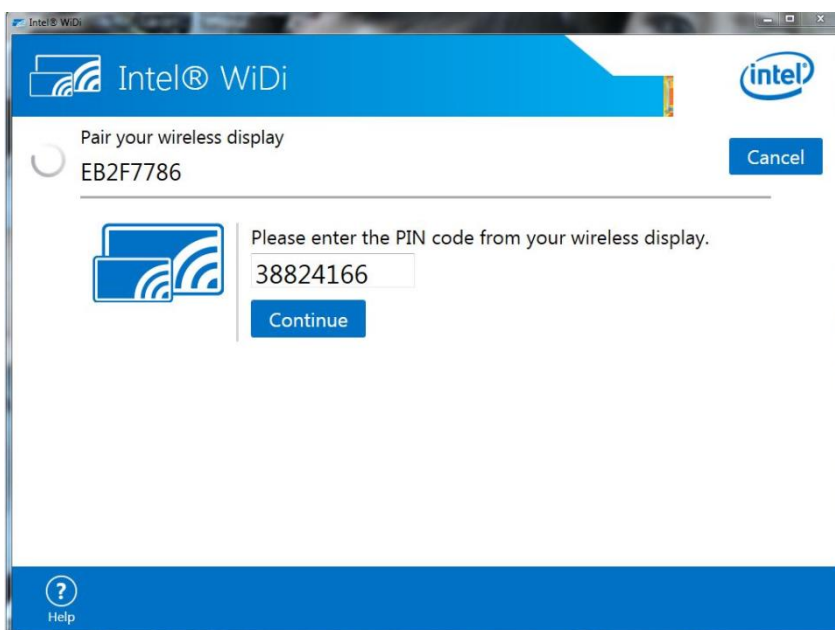
14. เปิดโปรแกรม Intel(R) WiDi



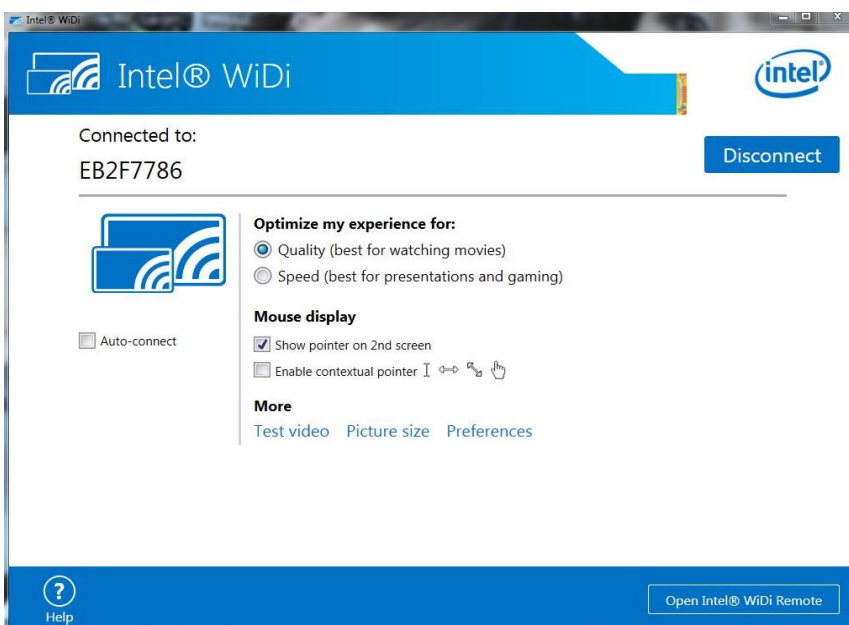
15. เลือก ชื่อที่แสดงบนโปรแกรม



16. ป้อนรหัส PIN ที่ปรากฏบนหน้า Screen Mirroring หรือที่ด้านล่างขวาของภาพที่ฉาย



17. หลังจากเชื่อมต่อแล้ว หน้าจอจะโชว์ตั้งภาพ ในหัวข้อ More จะมีให้เลือก Test video, Picture size, Preferences



18. ใน Test video จะมีให้เล่น Video

Connected to:

EB2F7786

Disconnect

Test video

Test your picture quality and sound setting



Play

Done

19. ใน Picture size จะมีให้ปรับขนาดภาพ

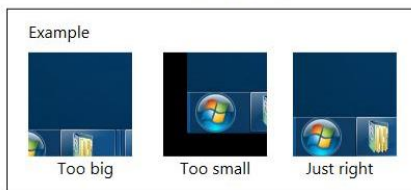
Connected to:

EB2F7786

Disconnect

Change picture size

Adjust your wireless display picture to match the edges of your computer screen



Done

20. ใน Preferences จะมีหัวข้อให้ปรับตามภาพ

Connected to:

EB2F7786

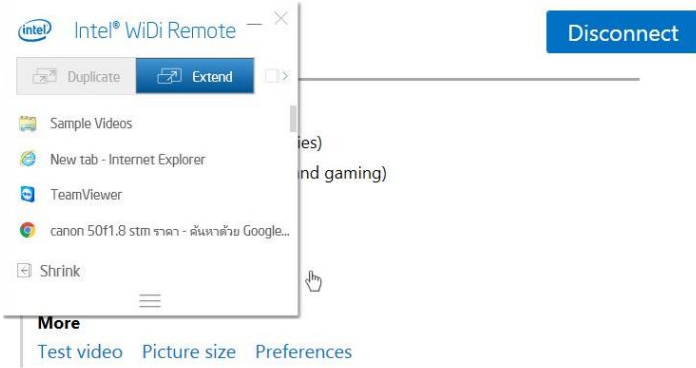
Disconnect

Preferences

- Minimize Intel® WiDi when connecting or disconnecting
- Warn me that the connection will end when I close Intel® WiDi while connected

Done

21. ในส่วน Open Intel WiDi Remote จะมีให้เลือกระหว่าง Duplicate กับ Extend



หรือถ้าจาก Windows ให้ทำการกดคีย์ลัด  + P

