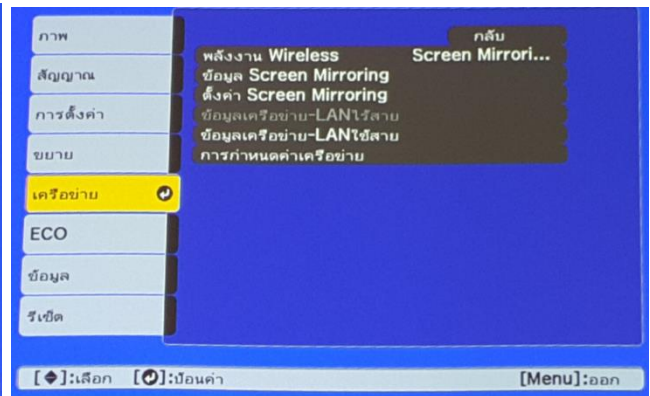
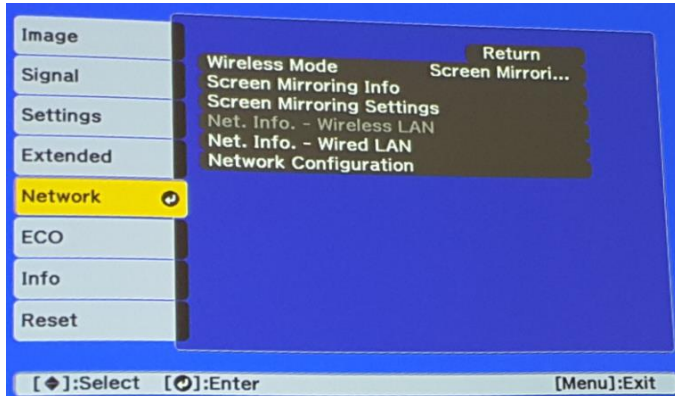


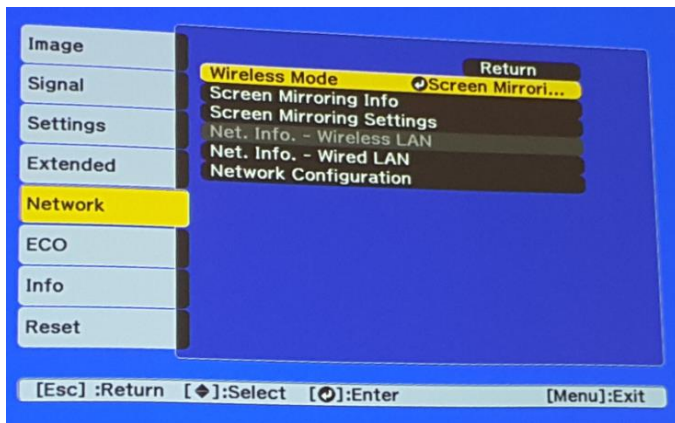
# การใช้งานฟังก์ชัน Screen Mirroring รุ่น EB-1975W,EB-1985WU สำหรับ Android

## การตั้งค่าที่โปรเจคเตอร์

- .1กดปุ่ม **Menu** ที่รีโมท หรือ โปรเจคเตอร์
- .2เลือกเมนู **Network** กดปุ่ม **Enter**



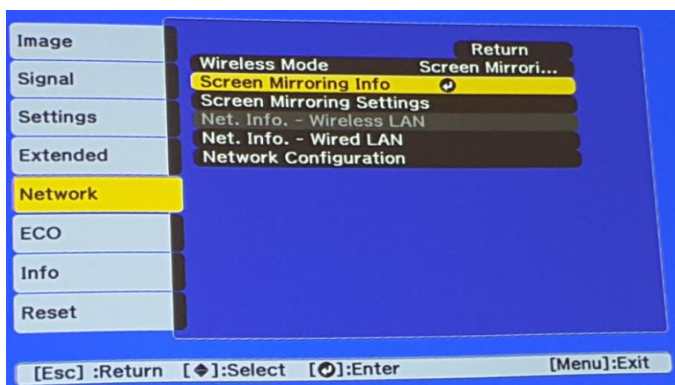
- .3เลือก **Wireless Mode** กดปุ่ม **Enter**



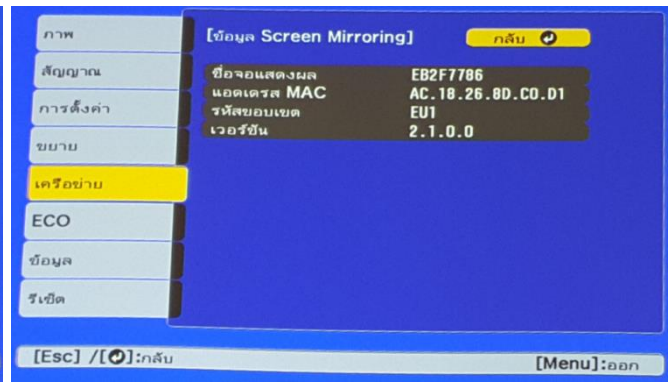
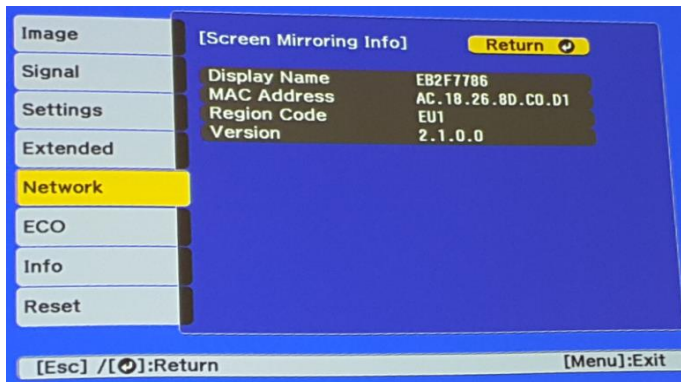
- .4เลือก **Screen Mirroring On** กดปุ่ม **Enter** แล้วเลือก **Return** (กดปุ่ม Esc)



- .5เลือก **Screen Mirroring Info** กดปุ่ม **Enter**



- 6. จะโชว์ข้อมูลของ **Screen Mirroring** แล้วเลือก **Return** (กดปุ่ม Esc)

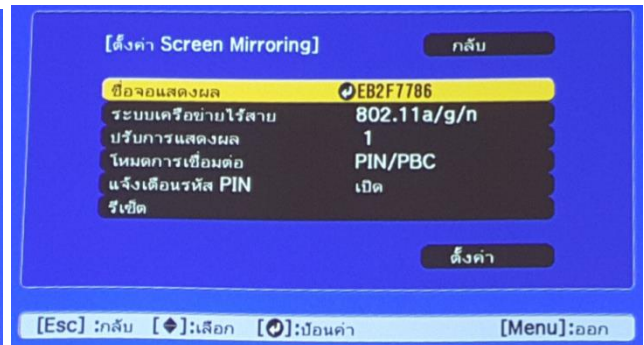
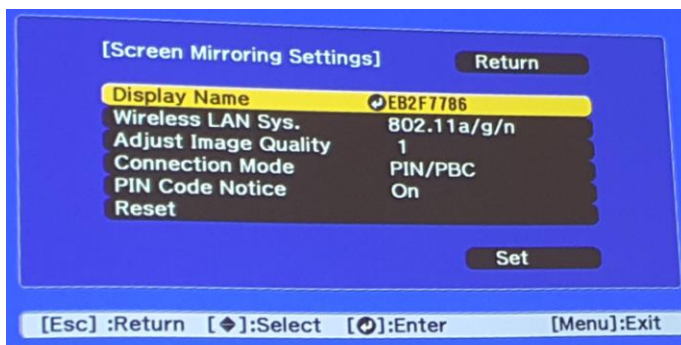


7. เลือก **Screen Mirroring Settings** กดปุ่ม **Enter**

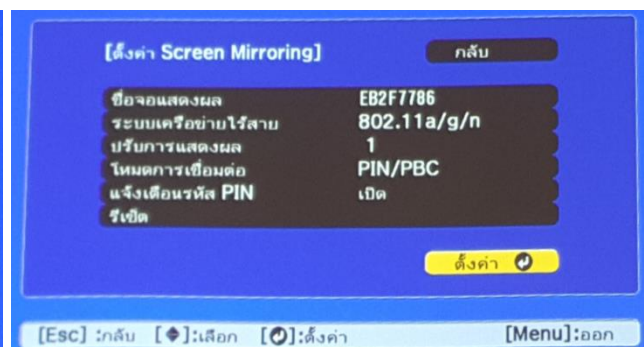
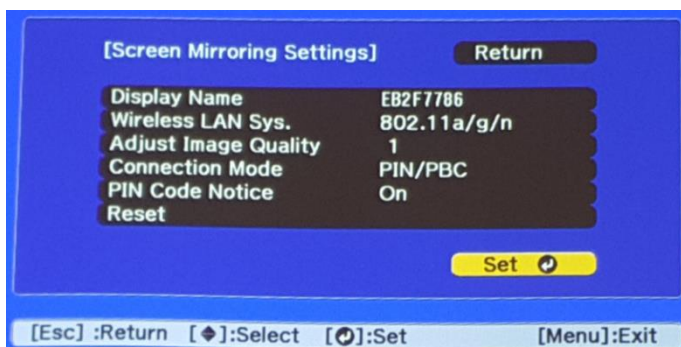


8. หากต้องการเปลี่ยนการตั้งค่าสามารถเปลี่ยนได้ตามหัวข้อ

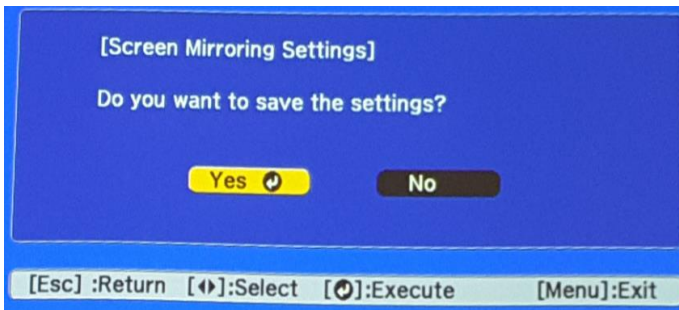
- **Display Name** : สามารถตั้งชื่อได้ถึง 32 ตัวอักษรและตัวเลข เพื่อระบุโปรเจคเตอร์ จากรายการของอุปกรณ์ที่มีอยู่
- **Wireless LAN Sys.** : เลือกประเภทของเครือข่ายไร้สายที่จะเชื่อมต่อ
- **Adjust Image Quality** : สามารถปรับคุณภาพของ Screen Mirroring
- **Connection Mode** : สามารถเลือกประเภทของ WPS (Wi-Fi Protected Setup)
- **PIN Code Notice** : แสดง PIN Code บนภาพที่ฉาย ในขณะที่มีการฉายจากแหล่งอื่นๆ นอกเหนือจาก Screen Mirroring



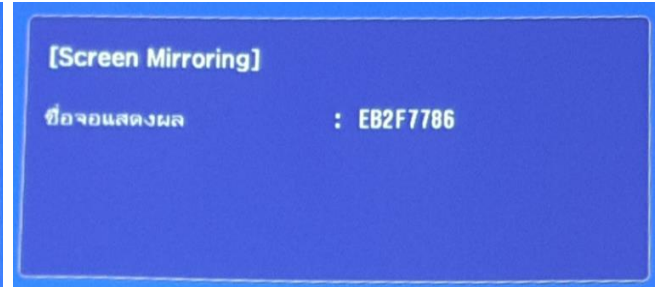
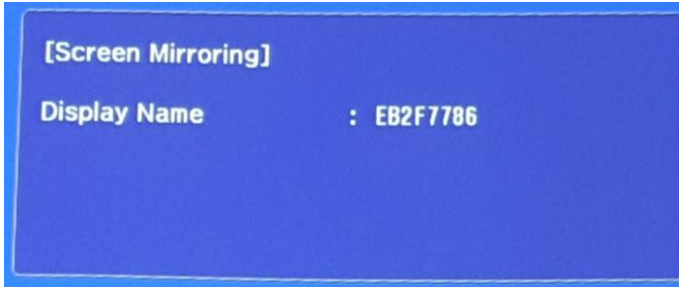
9. ถ้าตั้งค่าเรียบร้อยแล้วให้เลือก **Set** กดปุ่ม **Enter**



10. เลือก **Yes** กดปุ่ม **Enter** เพื่อบันทึกการตั้งค่า



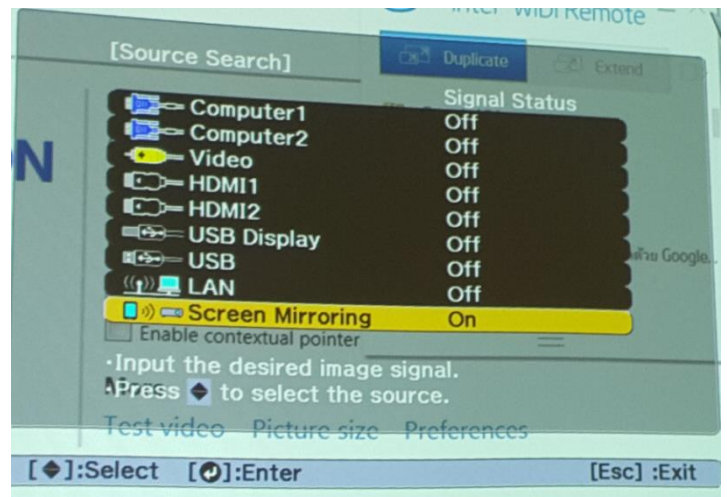
.11เมื่อตั้งค่าเสร็จแล้ว โปรแกรมจะขึ้นข้อความดังรูปภาพ



12. สถานะไฟของ Screen Mirroring จะมีไฟโชว์



.13จากนั้นกดปุ่ม **Source Search** หน้าจอจะปรากฏ Screen Mirroring เป็น On



### อุปกรณ์ที่รองรับ

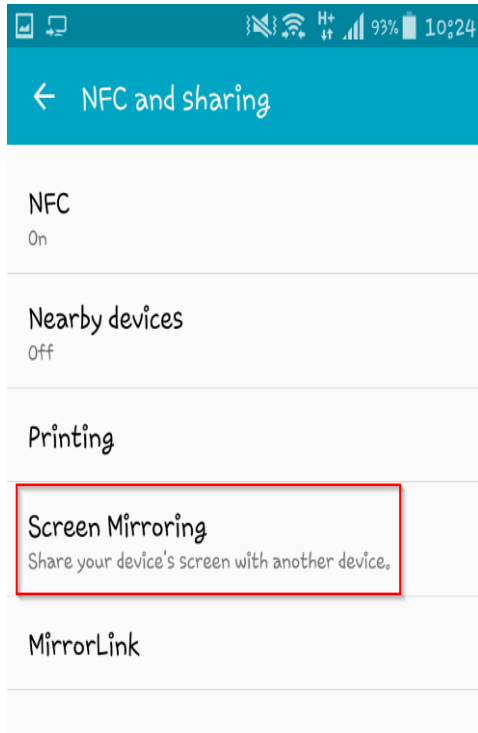
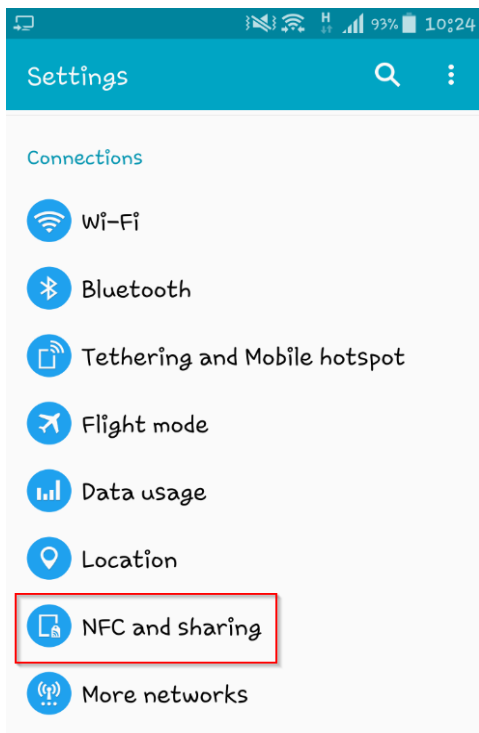
Android (Smartphone, Tablet) Version 4.2 ขึ้นไป

**\*\*หมายเหตุ : จะขึ้นอยู่กับความสามารถของอุปกรณ์แต่ละรุ่น\*\***

ในส่วนของไฟล์ Video จะรองรับ MP4,3gp,webm,FLV,MKV,AVI,MOV,MPG,WMV ที่สามารถเล่นได้จากโปรแกรม Video ที่มาพร้อมกับเครื่อง แต่ถ้าเป็น M4V จะต้องใช้โปรแกรมเสริมอย่างเช่น VLC ส่วน YouTube จะขึ้นอยู่กับเน็ตมือถือที่ใช้งาน

14. เข้าที่ **NFC and Sharing**

15. เข้าที่ **Screen Mirroring**



16. เลือกชื่อโปรเจคเตอร์ ในที่นี้เป็น (EB2F7786) แล้วทำการเชื่อมต่อ

17. หน้าจอจะปรากฏเชื่อมต่อเรียบร้อยแล้ว

