

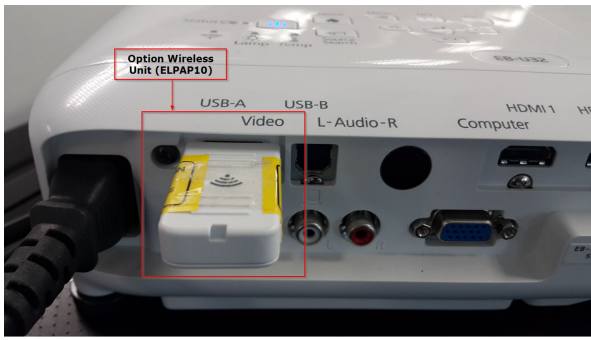
- หัวข้อ : **วิธีการใช้งาน Quick Wireless Connection (ELPAP09)**
 รองรับระบบปฏิบัติการ : **Windows 7**
 รองรับโปรเจคเตอร์ Epson : **กรุณาศึกษาสเปคผลิตภัณฑ์ก่อนการใช้งานว่ารองรับ Option นี้หรือไม่**

หมายเหตุ : สำหรับโปรเจคเตอร์ที่ไม่มีการ์ด Wireless Lan Unit และ Quick Wireless Key ไปพร้อมเครื่อง

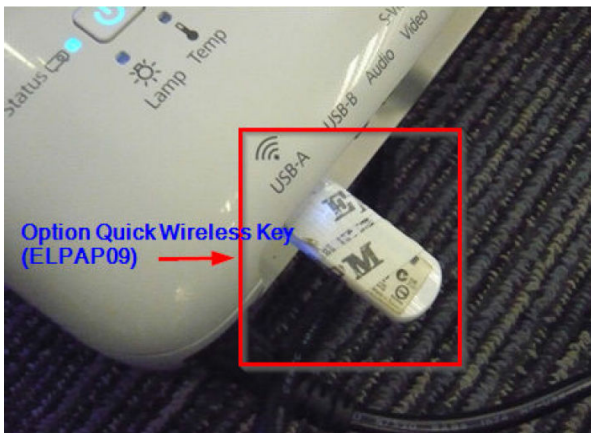
ต้องซื้ออุปกรณ์เสริม Option Quick Wireless Key (ELPAP09) และ Wireless Lan Unit (ELPAP07 หรือ ELPAP010 โดยเช็คจากสเปคโปรเจคเตอร์ก่อนว่ารองรับแบบไหน)

วิธีเชื่อมต่อ

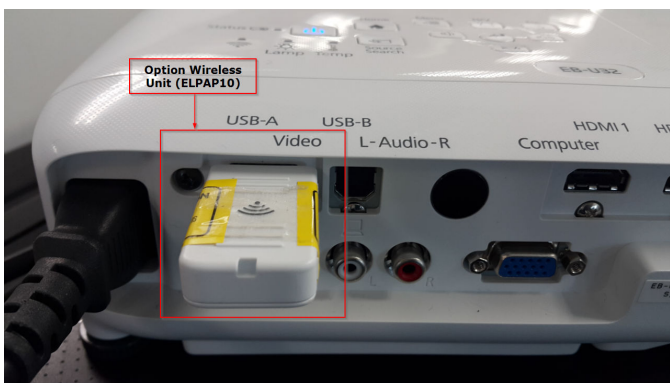
1. เสียบ **Wireless Lan Unit (ELPAP07/ELPAP10)** เข้าที่ช่อง USB Type A สังเกตจุดดวงไฟที่ Wireless Lan Unit จะกระพริบจากนั้นถอด Wireless Lan Unit ออกจากโปรเจคเตอร์



2. นำ **Quick Wireless USB Key (ELPAP09)** เสียบที่ช่อง Type A ของโปรเจคเตอร์ที่จอลายจะแจ้งให้ถอด Quick Wireless USB Key ออกจากนั้นให้ทำการดึง Quick Wireless USB Key ออกจากเครื่องโปรเจคเตอร์



3. เสียบ **Wireless Lan Unit (ELPAP07/ELPAP10)** เข้าที่ช่อง USB Type A ตามเดิม จากนั้นกดปุ่ม LAN ที่รีโมทเพื่อเลือก Source สัญญาณเป็นการเชื่อมต่อแบบไร้สาย

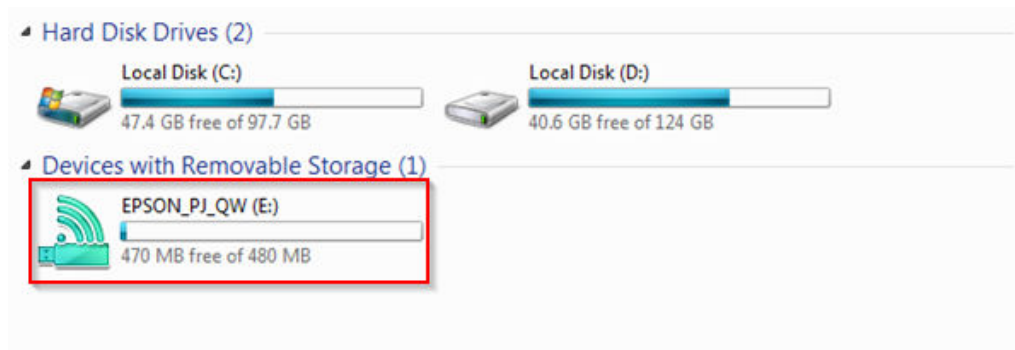


- สอบถามข้อมูลการใช้งานผลิตภัณฑ์และบริการ โทร.0-2685-9899
- เวลาทำการ : วันจันทร์ – ศุกร์ เวลา 8.30 – 17.30 น.ยกเว้นวันหยุดนักขัตฤกษ์
- www.epson.co.th

- หัวข้อ : วิธีการใช้งาน **Quick Wireless Connection (ELPAP09)**
 รองรับระบบปฏิบัติการ : **Windows 7**
 รองรับโปรเจคเตอร์ Epson : **กรุณาศึกษาสเปคผลิตภัณฑ์ก่อนการใช้งานว่ารองรับ Option นี้หรือไม่**

4. นำ **Quick Wireless USB Key (ELPAP09)** มาเสียบที่โน้ตบุ๊ก หรือ คอมพิวเตอร์ที่รองรับการเชื่อมต่อแบบ Wireless

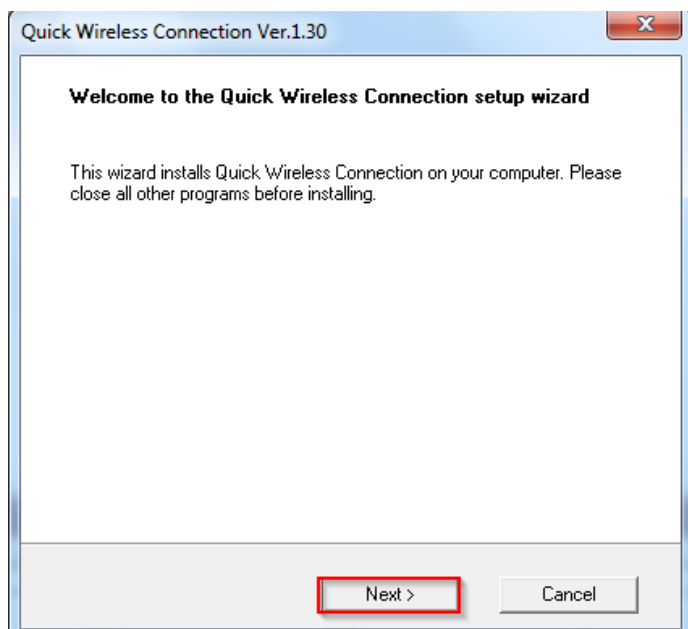
5. ดับเบิลคลิก **Epson_PJ_QW**



6. ดับเบิลคลิก **LaunchQWRD** เพื่อเริ่มการติดตั้ง

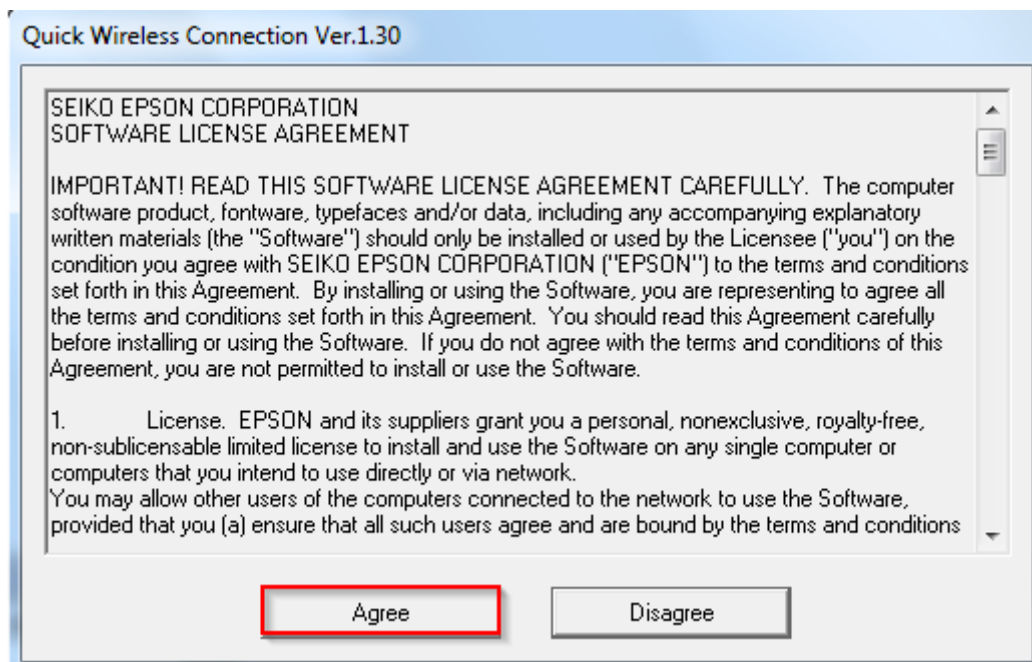
Name	Date modified	Type	Size
language	15/1/2557 16:05	File folder	
System	14/2/2555 19:35	File folder	
_QWV130	3/2/2555 9:37	File	0 KB
AutoRun	19/12/2554 10:02	Setup Information	1 KB
LaunchQWRD	19/12/2554 10:02	Application	260 KB

7. กดปุ่ม **Next**

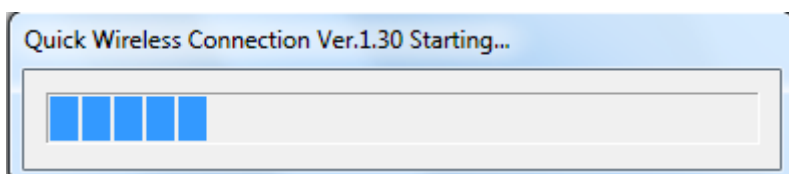


- หัวข้อ : วิธีการใช้งาน **Quick Wireless Connection (ELPAP09)**
 รองรับระบบปฏิบัติการ : **Windows 7**
 รองรับโปรเจคเตอร์ Epson : **กรุณาศึกษาสเปคผลิตภัณฑ์ก่อนการใช้งานว่ารองรับ Option นี้หรือไม่**

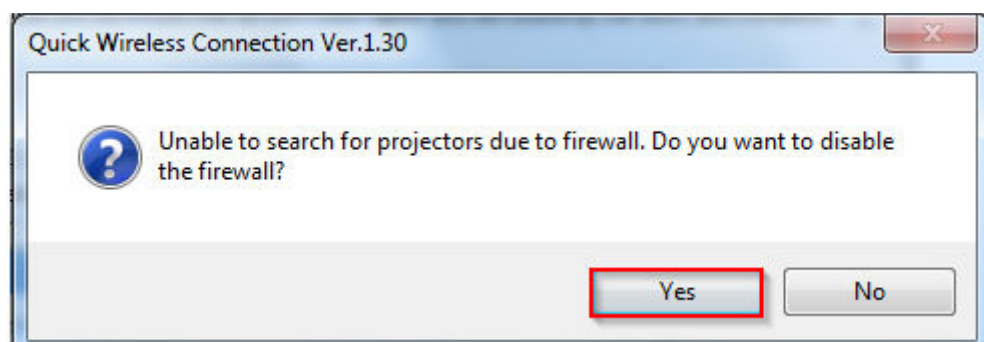
8. กดปุ่ม **Agree**



9. จะปรากฏหน้าต่างดังรูป



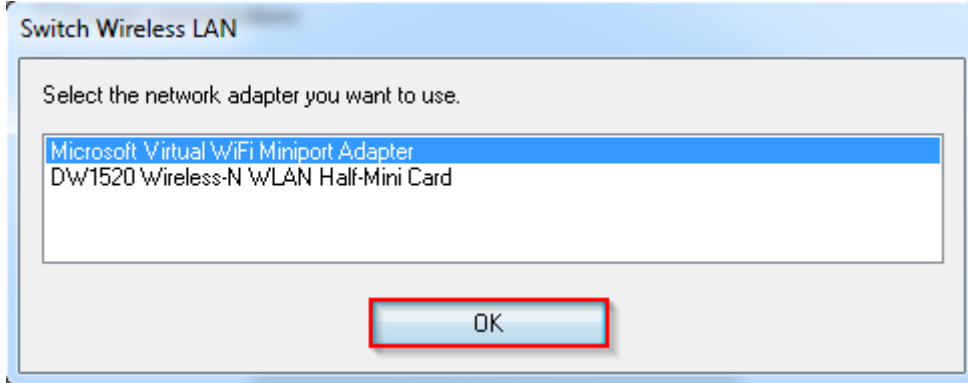
10. อ่านคำแนะนำ และกดปุ่ม **Yes**



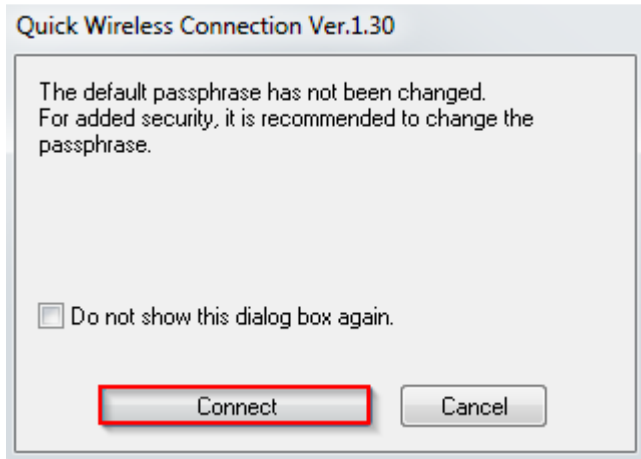
- สอบถามข้อมูลการใช้งานผลิตภัณฑ์และบริการ โทร.0-2685-9899
- เวลาทำการ : วันจันทร์ – ศุกร์ เวลา 8.30 – 17.30 น.ยกเว้นวันหยุดนักขัตฤกษ์
- www.epson.co.th

- หัวข้อ : วิธีการใช้งาน **Quick Wireless Connection (ELPAP09)**
 รองรับระบบปฏิบัติการ : **Windows 7**
 รองรับโปรเจคเตอร์ Epson : **กรุณาศึกษาสเปคผลิตภัณฑ์ก่อนการใช้งานว่ารองรับ Option นี้หรือไม่**

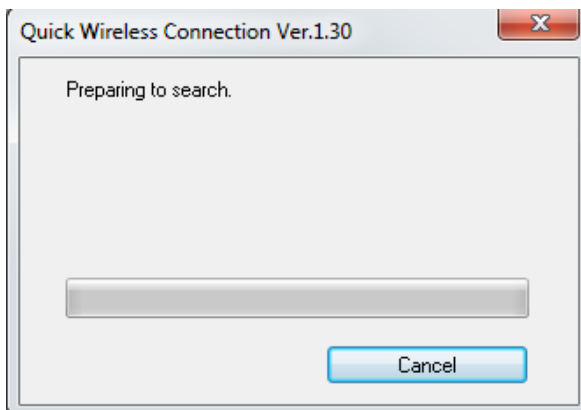
11. เลือก **Network Adapter (Wireless Card)** ให้ตรงกับเครื่อง ซึ่งค่าที่เลือกจะอยู่ที่ **Microsoft Virtual WiFi Miniport Adapter** จากนั้นกดปุ่ม **OK**



12. จากนั้นกดปุ่ม **Connect**

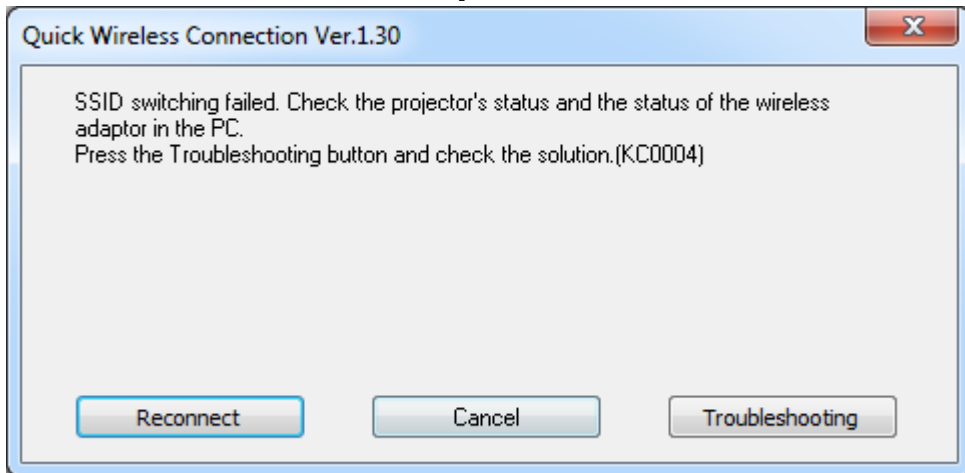


13. จะปรากฏหน้าต่างดังรูป



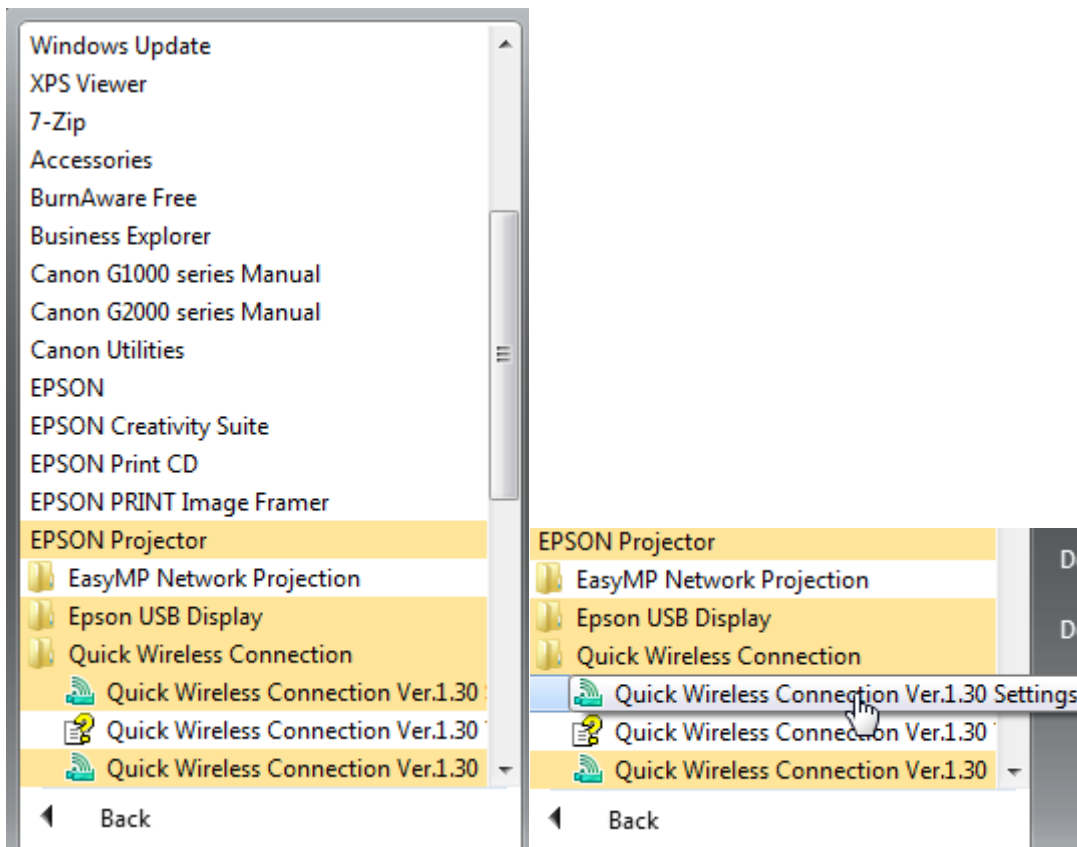
หัวข้อ : วิธีการใช้งาน **Quick Wireless Connection (ELPAP09)**
 รองรับระบบปฏิบัติการ : **Windows 7**
 รองรับโปรเจคเตอร์ Epson : **กรุณาศึกษาสเปคผลิตภัณฑ์ก่อนการใช้งานว่ารองรับ Option นี้หรือไม่**

14. ถ้าเชื่อมต่อไม่ได้ จะขึ้น Error ตามรูปด้านล่าง



ในกรณีเชื่อมต่อแล้วขึ้น Error เบื้องต้นให้ทำตามขั้นตอนดังนี้

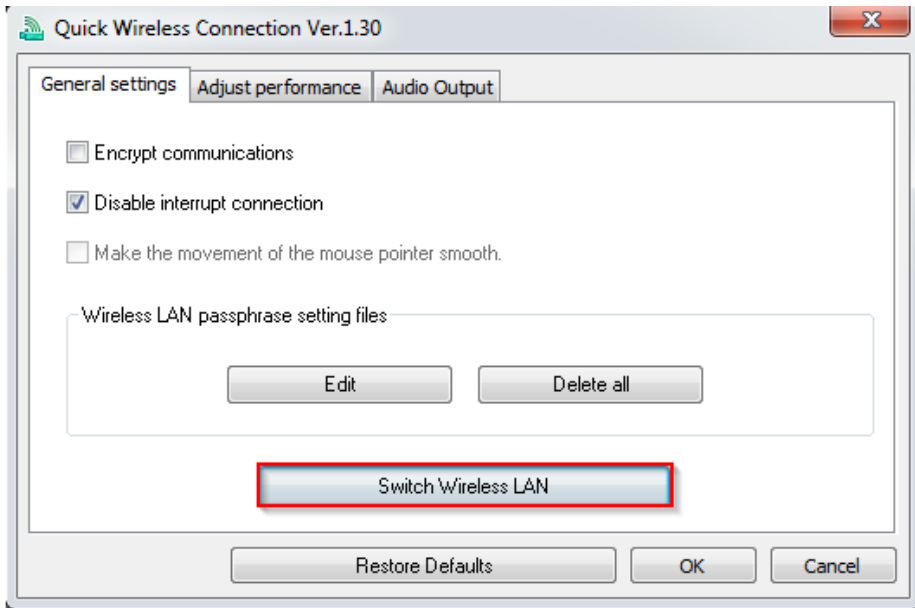
1. เปิดโปรแกรม **Quick Wireless Connection V.1.30 Settings** โดยไปที่ **Start > All Programs > Epson Projector > Quick Wireless Connection V.1.30 Settings**



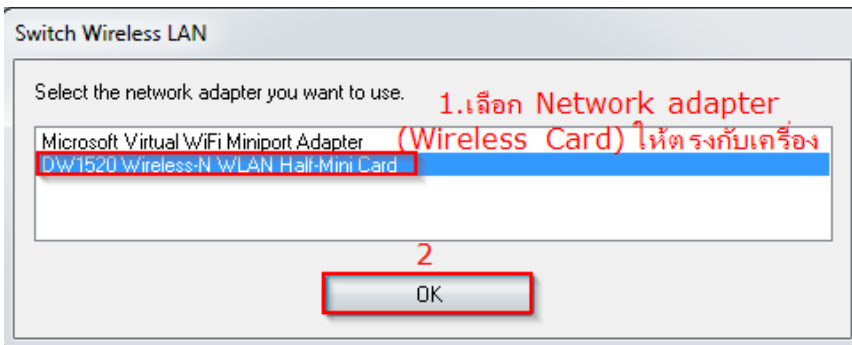
- สอบถามข้อมูลการใช้งานผลิตภัณฑ์และบริการ โทร.0-2685-9899
- เวลาทำการ : วันจันทร์ – ศุกร์ เวลา 8.30 – 17.30 น.ยกเว้นวันหยุดนักขัตฤกษ์
- www.epson.co.th

หัวข้อ : วิธีการใช้งาน **Quick Wireless Connection (ELPAP09)**
 รองรับระบบปฏิบัติการ : **Windows 7**
 รองรับโปรเจคเตอร์ Epson : **กรุณาศึกษาสเปคผลิตภัณฑ์ก่อนการใช้งานว่ารองรับ Option นี้หรือไม่**

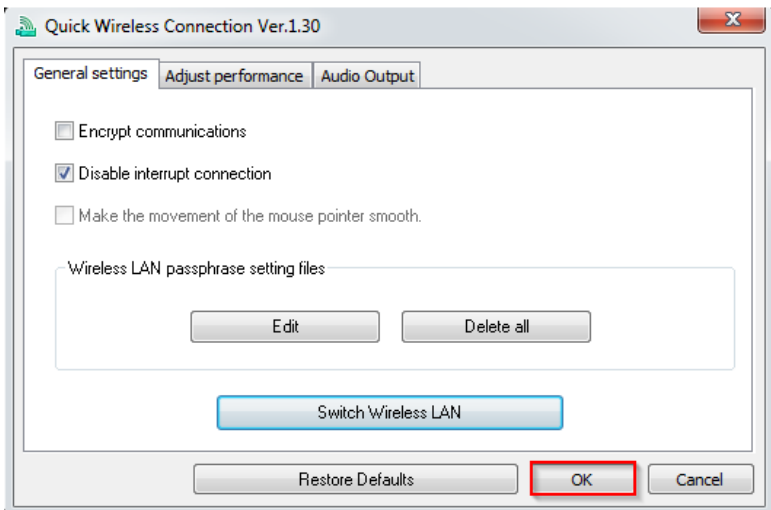
2. กดปุ่ม Switch Wireless LAN



3. เลือก Network Adapter (Wireless Card) ให้ตรงกับเครื่องคอมพิวเตอร์ ตัวอย่างเช่น DW1520 Wireless-N WLAN Half-Mini Card กดปุ่ม OK



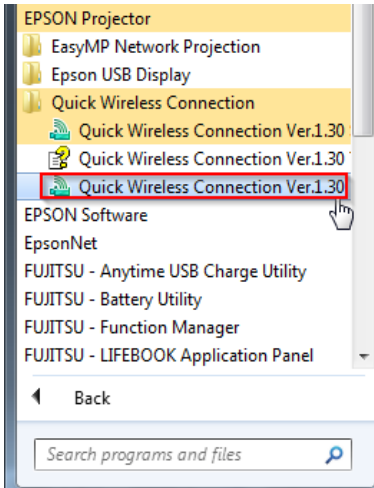
4. กดปุ่ม OK



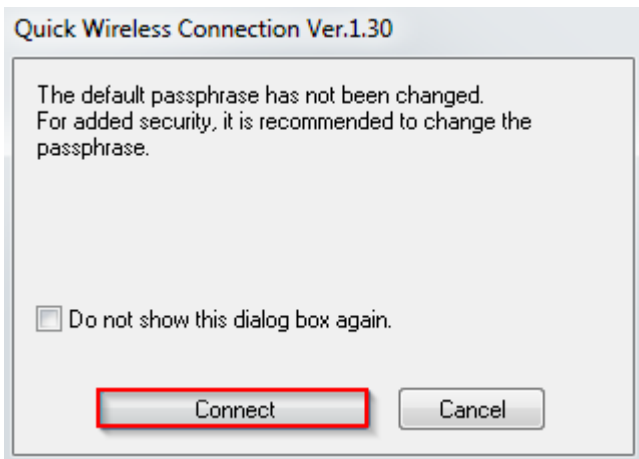
- สอบถามข้อมูลการใช้งานผลิตภัณฑ์และบริการ โทร.0-2685-9899
- เวลาทำการ : วันจันทร์ – ศุกร์ เวลา 8.30 – 17.30 น.ยกเว้นวันหยุดนักขัตฤกษ์
- www.epson.co.th

- หัวข้อ : วิธีการใช้งาน **Quick Wireless Connection (ELPAP09)**
 รองรับระบบปฏิบัติการ : **Windows 7**
 รองรับโปรเจคเตอร์ Epson : **กรุณาศึกษาสเปคผลิตภัณฑ์ก่อนการใช้งานว่ารองรับ Option นี้หรือไม่**

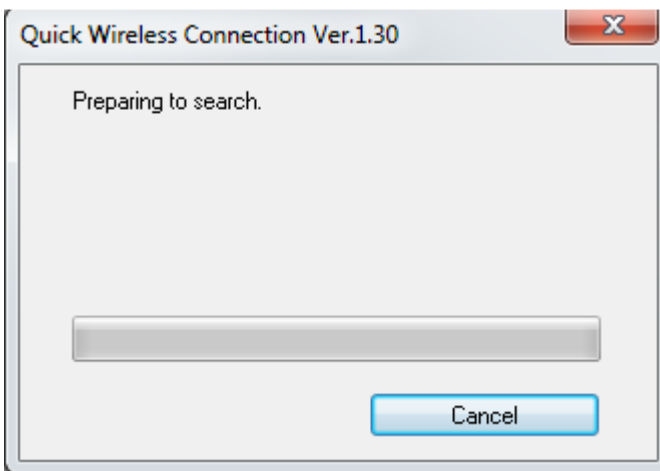
5. เปิดโปรแกรม **Quick Wireless Connection V.1.30** โดยไปที่ **Start > All Programs > Epson Projector > Quick Wireless Connection V.1.30**



6. จากนั้นกดปุ่ม **Connect**



7. จะปรากฏหน้าต่างดังรูป



- สอบถามข้อมูลการใช้งานผลิตภัณฑ์และบริการ โทร.0-2685-9899
- เวลาทำการ : วันจันทร์ – ศุกร์ เวลา 8.30 – 17.30 น.ยกเว้นวันหยุดนักขัตฤกษ์
- www.epson.co.th

หัวข้อ : วิธีการใช้งาน **Quick Wireless Connection (ELPAP09)**
รองรับระบบปฏิบัติการ : **Windows 7**
รองรับโปรเจคเตอร์ Epson : **กรุณาศึกษาสเปคผลิตภัณฑ์ก่อนการใช้งานว่ารองรับ Option นี้หรือไม่**

8. ถ้าค้นหาเจอสัญญาณ จะปรากฏหน้าต่างดังรูป

